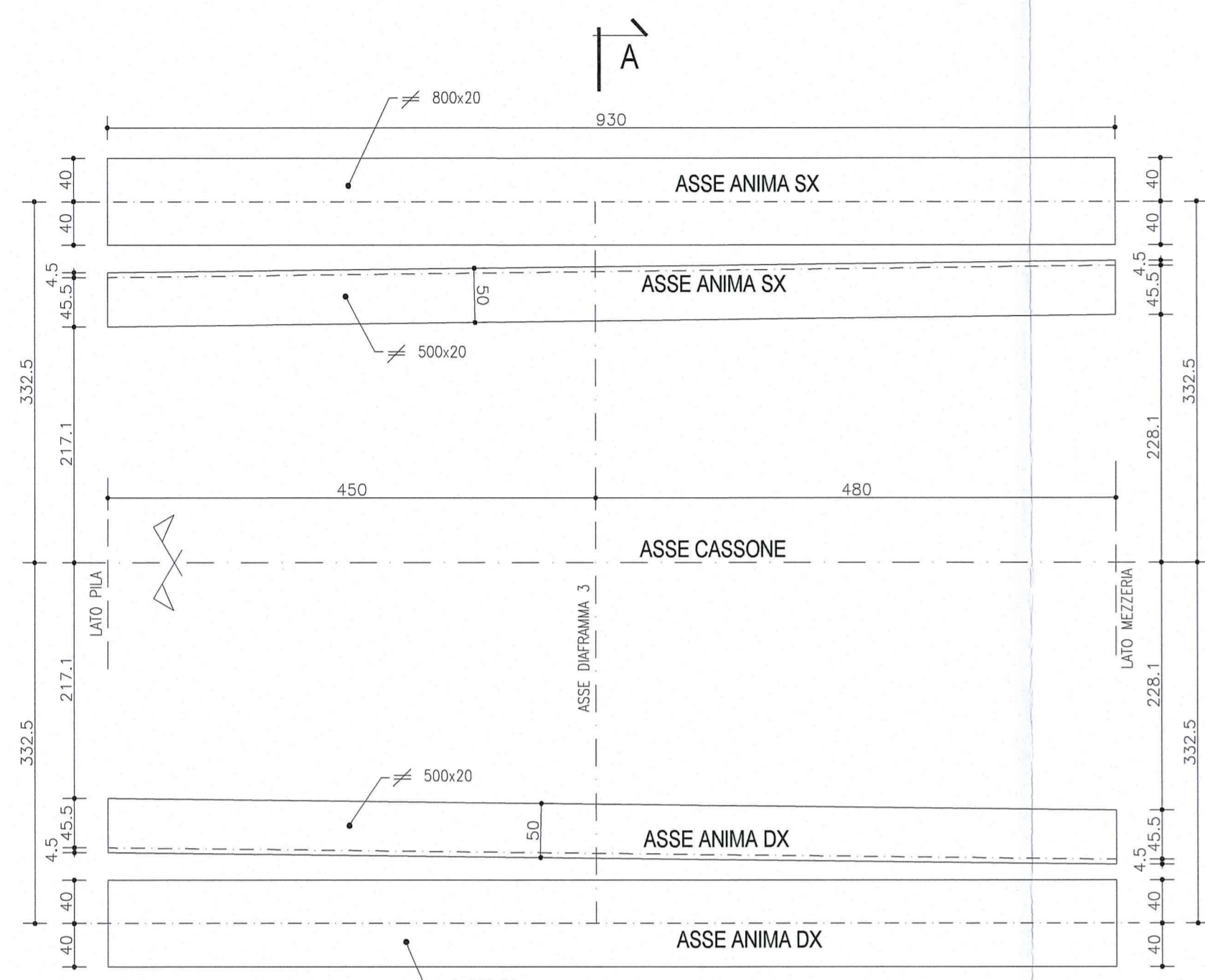


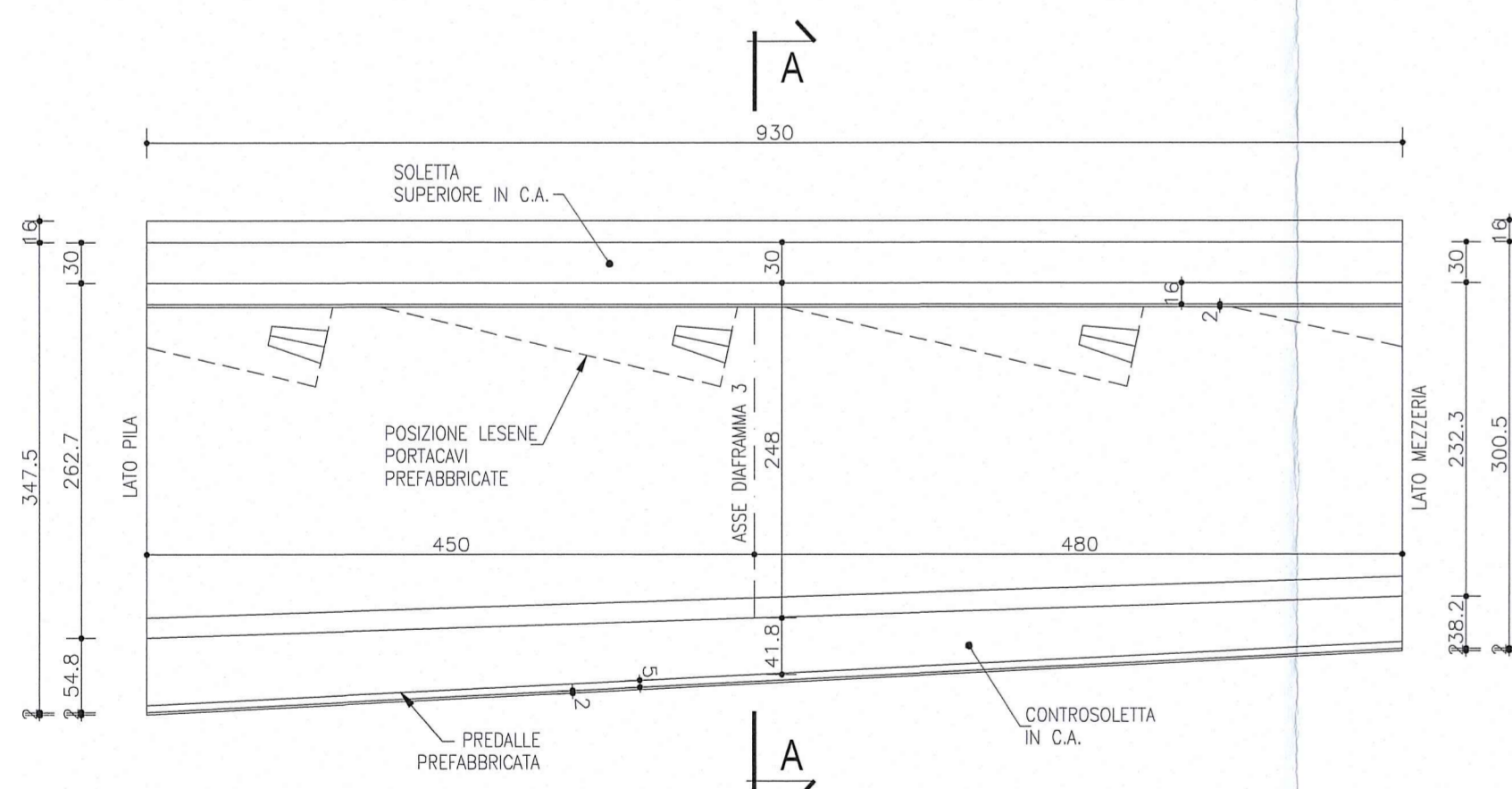
CONCIO 3

PIANTA  
Scala 1:50



N.B. SOLO NELLA PIANTE CONCIO LE QUOTE SONO ESPRESSE IN CM

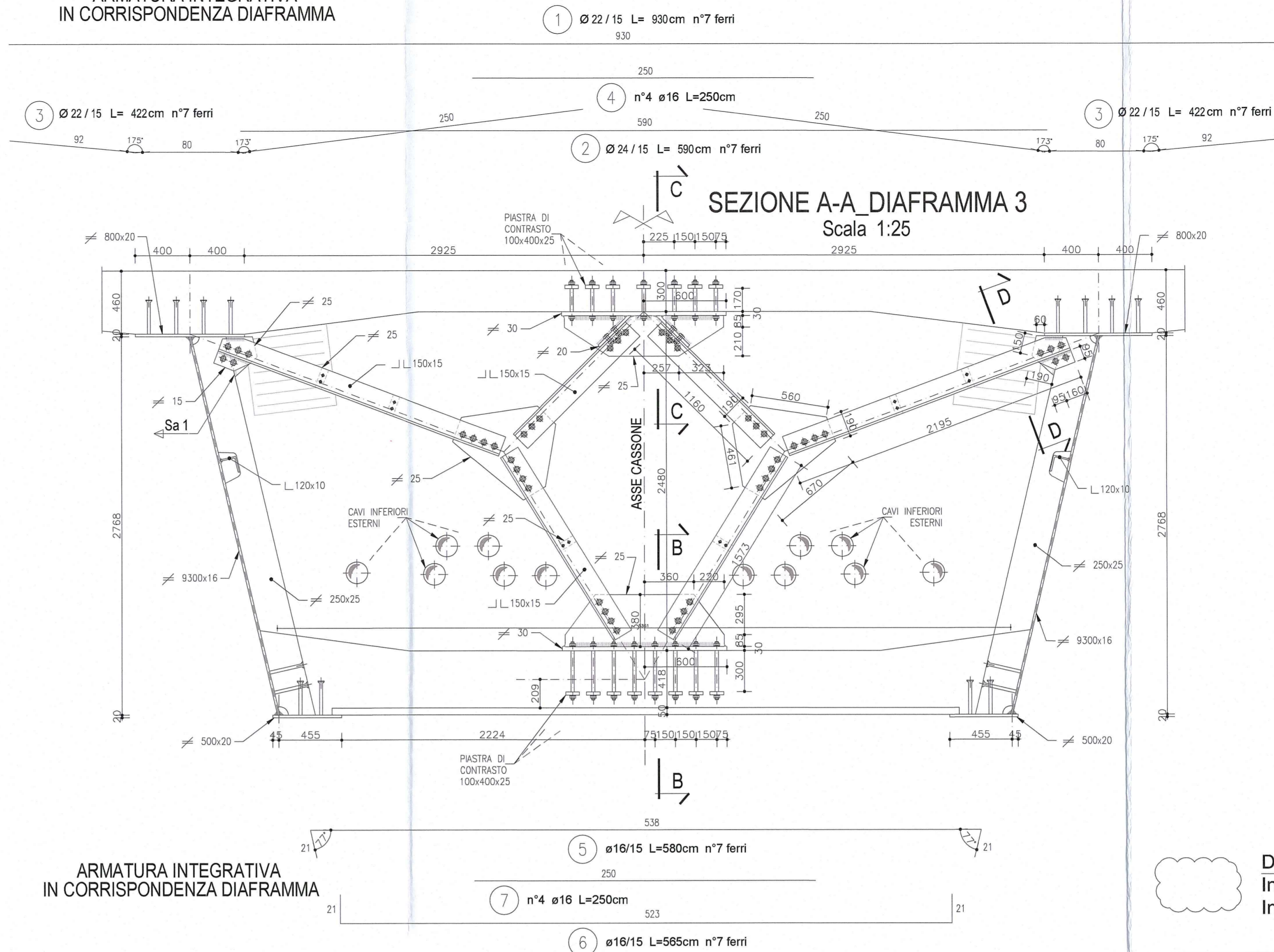
SEZIONE LONGITUDINALE  
Scala 1:50



NOTA

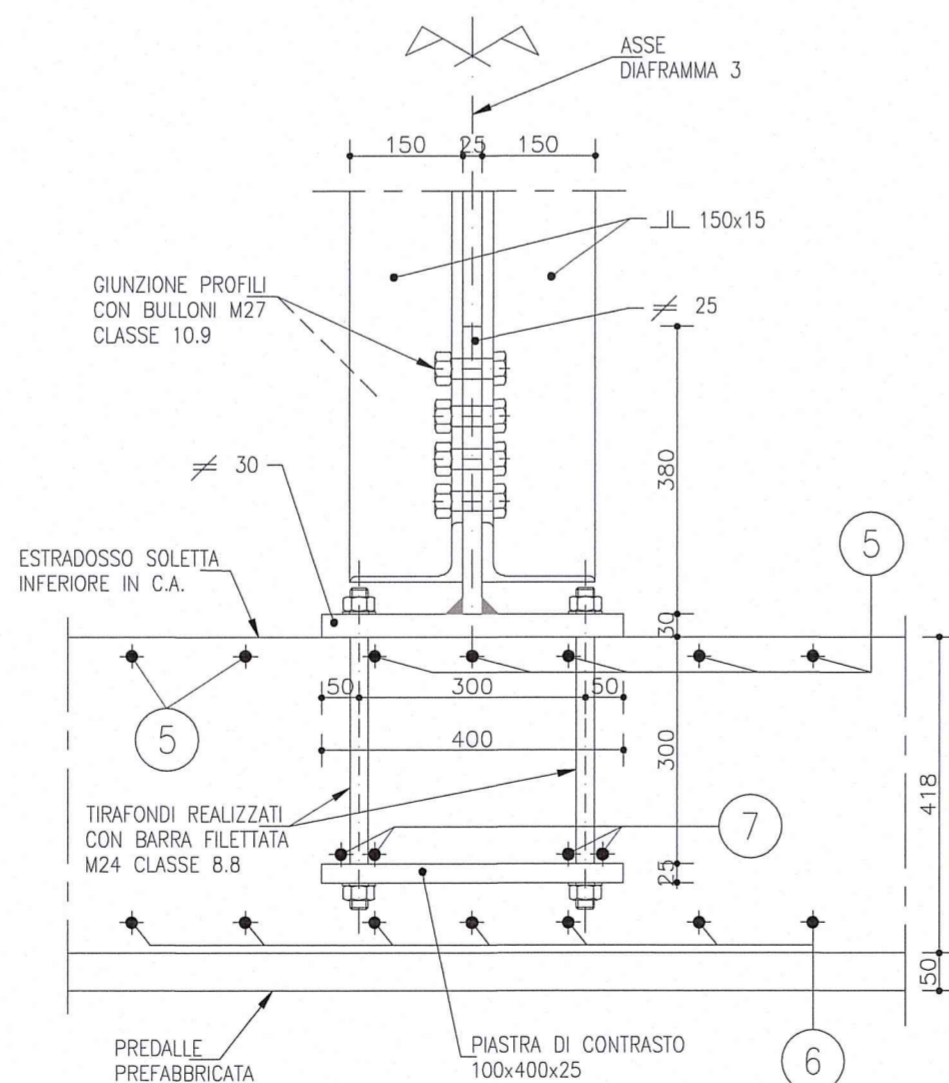
LE CARPENTERIE SI RIFERISCONO AD UNA STAMPILLA TIPOLOGICA RETTILINEA. PER LE QUOTE DI TRACCIAMENTO RELATIVE ALLE SINGOLE STAMPILLE, VEDI LE TAVOLE DI "COORDINATE DI TRACCIAMENTO".

ARMATURA INTEGRATIVA  
IN CORRISPONDENZA DIAFRAMMA

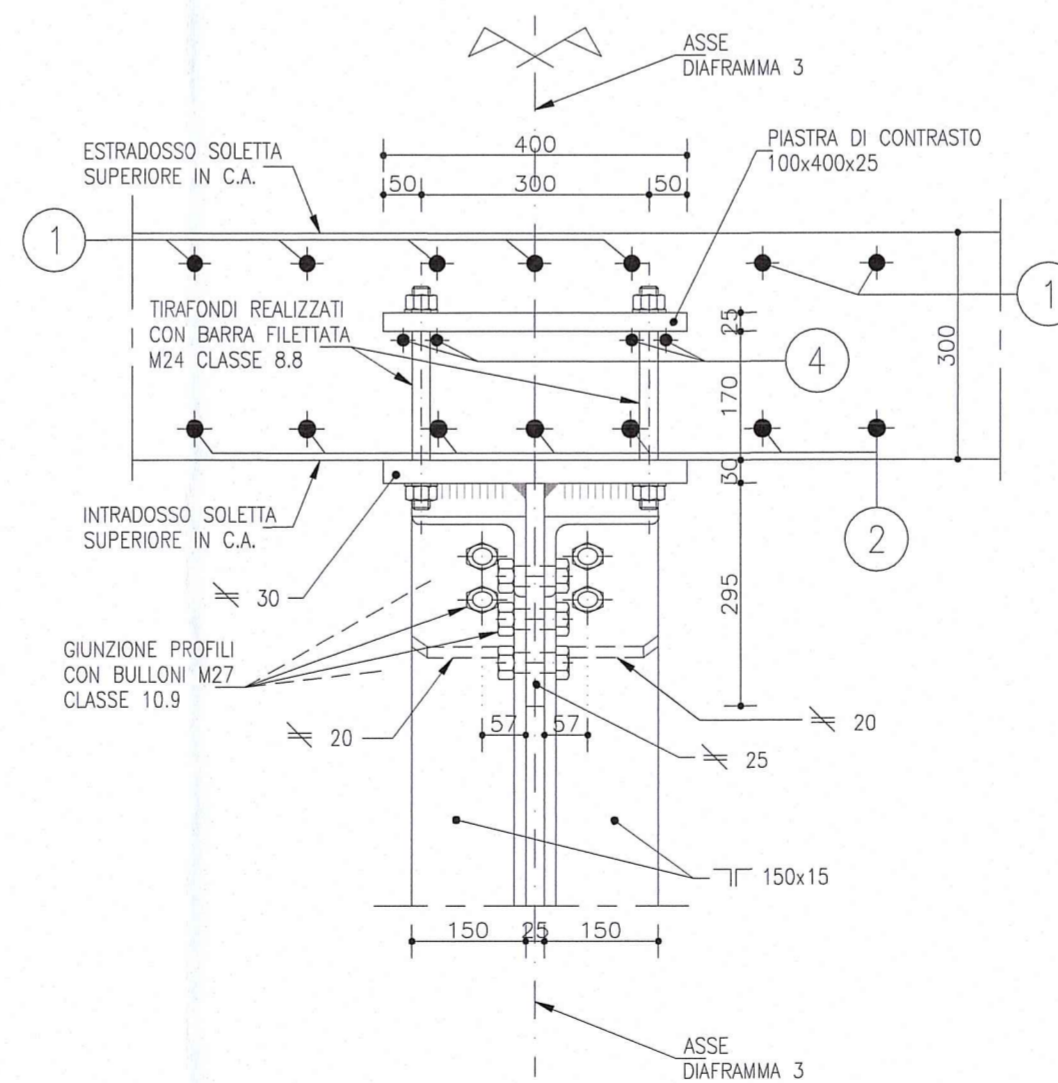


ARMATURA INTEGRATIVA  
IN CORRISPONDENZA DIAFRAMMA

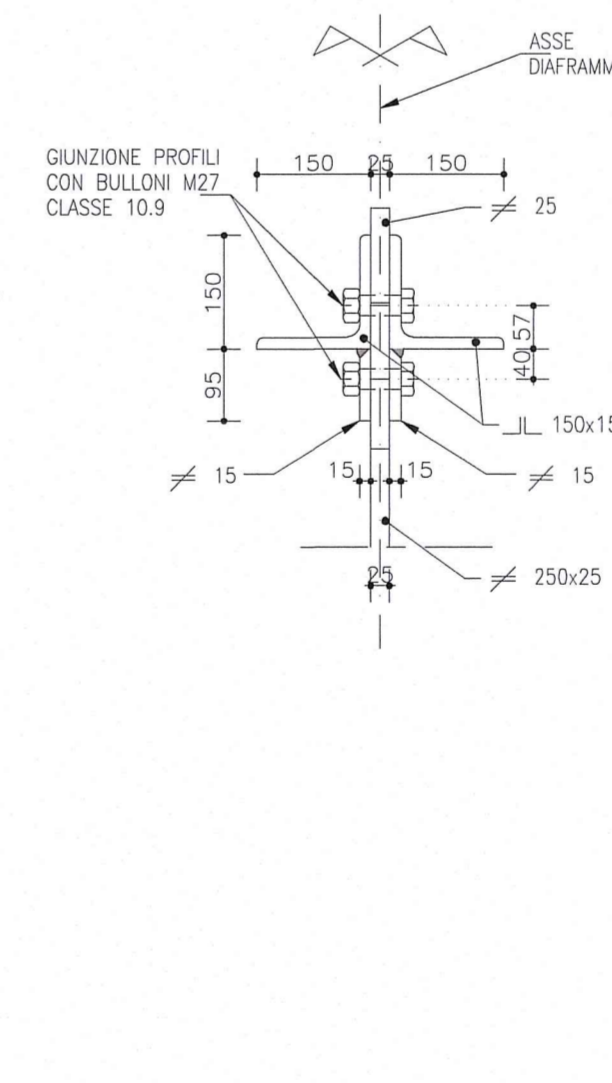
SEZIONE B-B  
Scala 1:10



SEZIONE C-C  
Scala 1:10

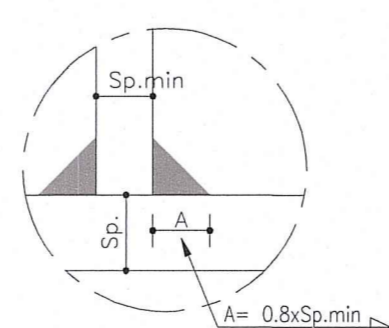


SEZIONE D-D  
Scala 1:10

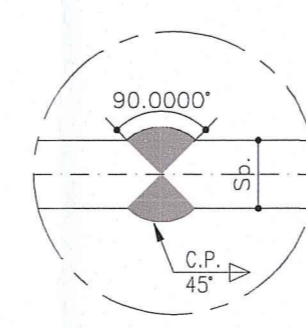


SALDATE RELATIVE A DIAFRAMMI E DEVIATORI

DOVE NON SPECIFICATO  
Cordone d'angolo  
Scala 1:2



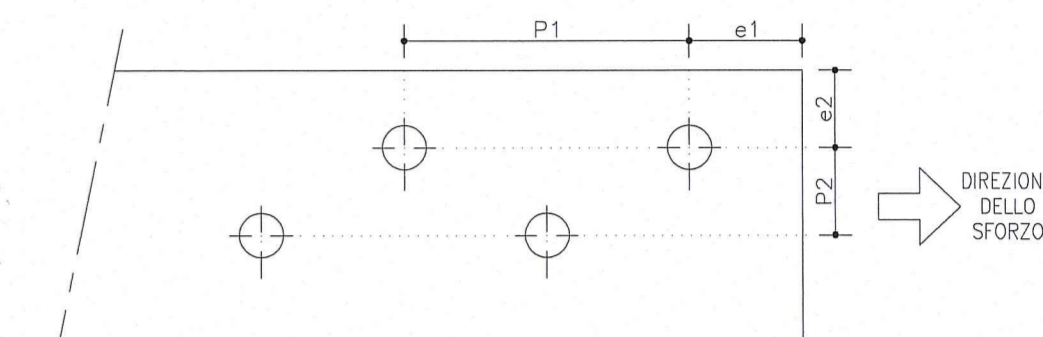
SALDATURA 1  
Completa penetrazione  
Scala 1:2



NOTA:  
PER CARATTERISTICHE DEI MATERIALI E SPECIFICHE TECNICHE VEDI TAVOLA RAA11EAPGSG1CP001

N.B. GIUNZIONE PROFILI CON BULLONI M27 CLASSE 10.9  
TIRAFONDI REALIZZATI CON BARRA FILETTATA M24 CLASSE 8.8

SCHEMA DISTANZE DEI BULLONI



INTERASSE E DISTANZA DAI MARGINI

Bullone	Foro do [mm]	Minimi			
		P1 [mm]	e1 [mm]	P2 [mm]	e2 [mm]
M12	13	28.6	15.6	31.2	15.6
M14	15	33.0	18.0	36.0	18.0
M16	17	37.4	20.4	40.8	20.4
M18	19	41.8	22.8	45.6	22.8
M20	21	46.2	25.2	50.4	25.2
M22	23.5	51.7	28.2	56.4	28.2
M24	25.5	56.1	30.6	61.2	30.6
M27	28.5	62.7	34.2	68.4	34.2
M30	31.5	69.3	37.8	75.6	37.8

DESCRIZIONE DELLA MODIFICA:

Inserita nota  
Inserito dettaglio passo e distanza minima dal bordo dei bulloni

Committente: **AUTOCAMIONALE DELLA CISA S.P.A.**  
Via Camboara 26/A - Frazione Ponte Taro - 43015 NOCETO (PR)

Impresa Esecutrice: **PIZZAROTTI**  
FONDATA NEL 1910

**AUTOSTRADA DELLA CISA A15  
RACCORDO AUTOSTRADALE A15/A22  
CORRIDOIO PLURIMODALE TIRRENO-BRENNERO  
RACCORDO AUTOSTRADALE FRA L' AUTOSTRADA DELLA CISA-FONTEVIVO (PR)  
E L' AUTOSTRADA DEL BRENNERO-NOGAROLE ROCCA (VR). I LOTTO.**  
C.U.P. G61B0400060008 C.I.G. 307068161E

**PROGETTO ESECUTIVO**

AUTOCAMIONALE DELLA CISA S.p.A.  
Il Direttore: *TIRE* Il Responsabile del Procedimento: *[Signature]* Il Presidente: *[Signature]*

IMPRESA PIZZAROTTI & IMPRESA PIZZAROTTI & C. S.p.A.  
Il Direttore Tecnico: *Il Responsabile di Progetto*  
**Dot. Ing. Luca Bondanelli**

Il Geologo: NA

PROGETTAZIONE DI: **PIZZAROTTI**  
FONDATA NEL 1910

Il Progettista: **Dot. Ing. PIETRO MAZZOLI**  
IMPRESA PIZZAROTTI & C. S.p.A.  
Incaricato di **ING. PIETRO MAZZOLI**  
Ordine degli Ingegneri della Provincia di Parma n. 821

Coordinatore per la Sicurezza in fase di Progettazione:  
**Ing. Giovanni Maria Cepparotti**  
Ordine degli Ingegneri della Provincia di Viterbo n. 392

Consulenza specialistica a cura di:  
NA  
Progettista Responsabile Interventi Specializzati:  
**Ing. Pietro Mazzoli**  
IMPRESA PIZZAROTTI & C. S.p.A.  
Incaricato di **ING. PIETRO MAZZOLI**  
Ordine degli Ingegneri della Provincia di Parma n. 821

Titolo Elaborato: **Asse principale  
Grandi Strutture - Ponte sul fiume Taro  
Carreggiata Nord - Impalcato SP1-P11 L=13.15m  
Concio C3 - Diaframma**

Data Emissione Progetto: 18/03/2014  
Scala: 1:50 1:25 1:10 1:2

Identif. Elaborato:

N.RO IDENTIFICATIVO	CODICE COMESSA	LOTTO	FASE	ENTE	AMBITO	CAT. OPERA	N.RO OPERA	PARTE OPERA	TIPO DOC.	N.RO PROG. DOC.	REVISIONE
	RAAA	1	E	I	AP	GS	01	I	CA	156	B

Rev. Data Descrizione Revisione Redatto Controllato Approvato