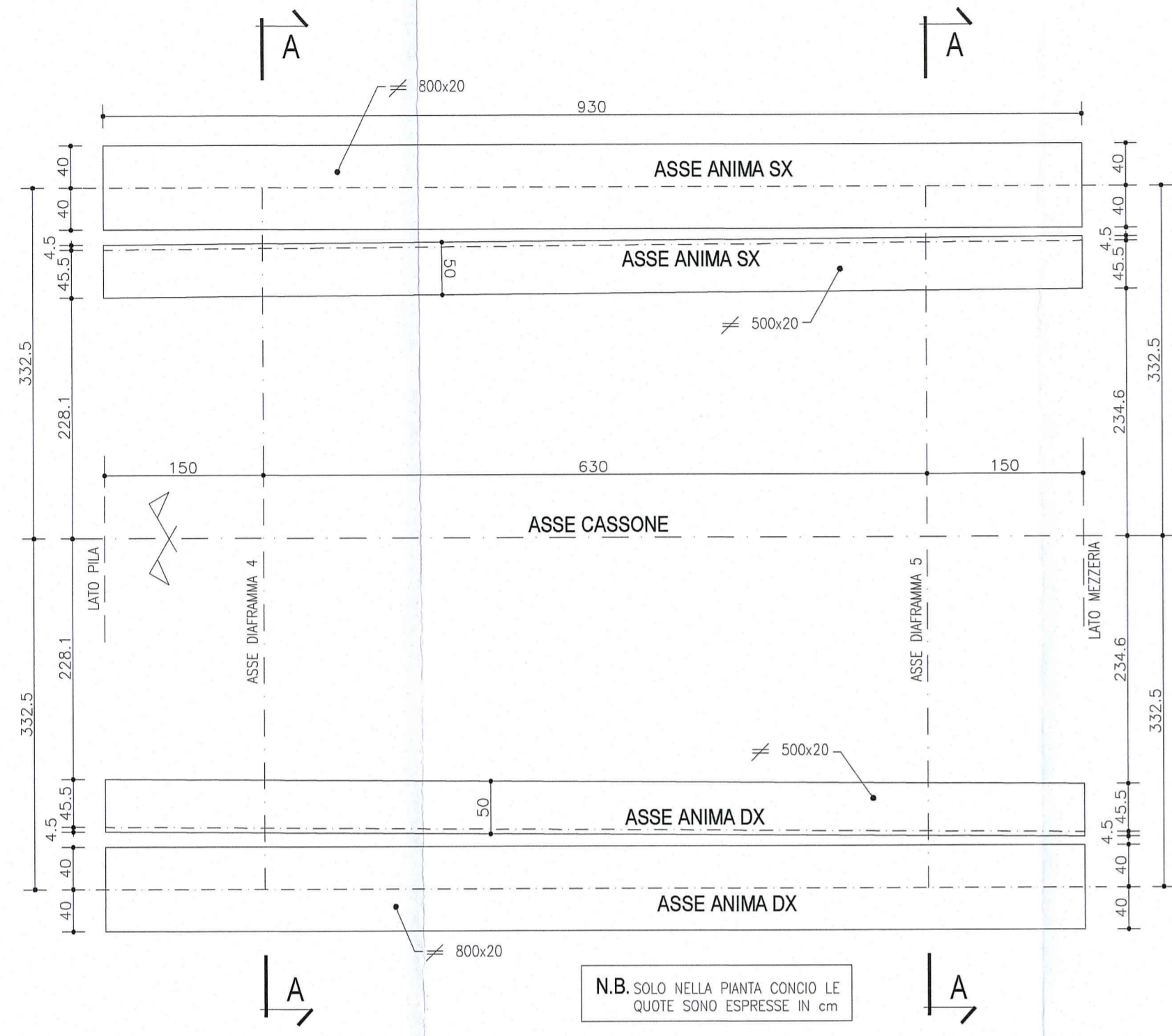


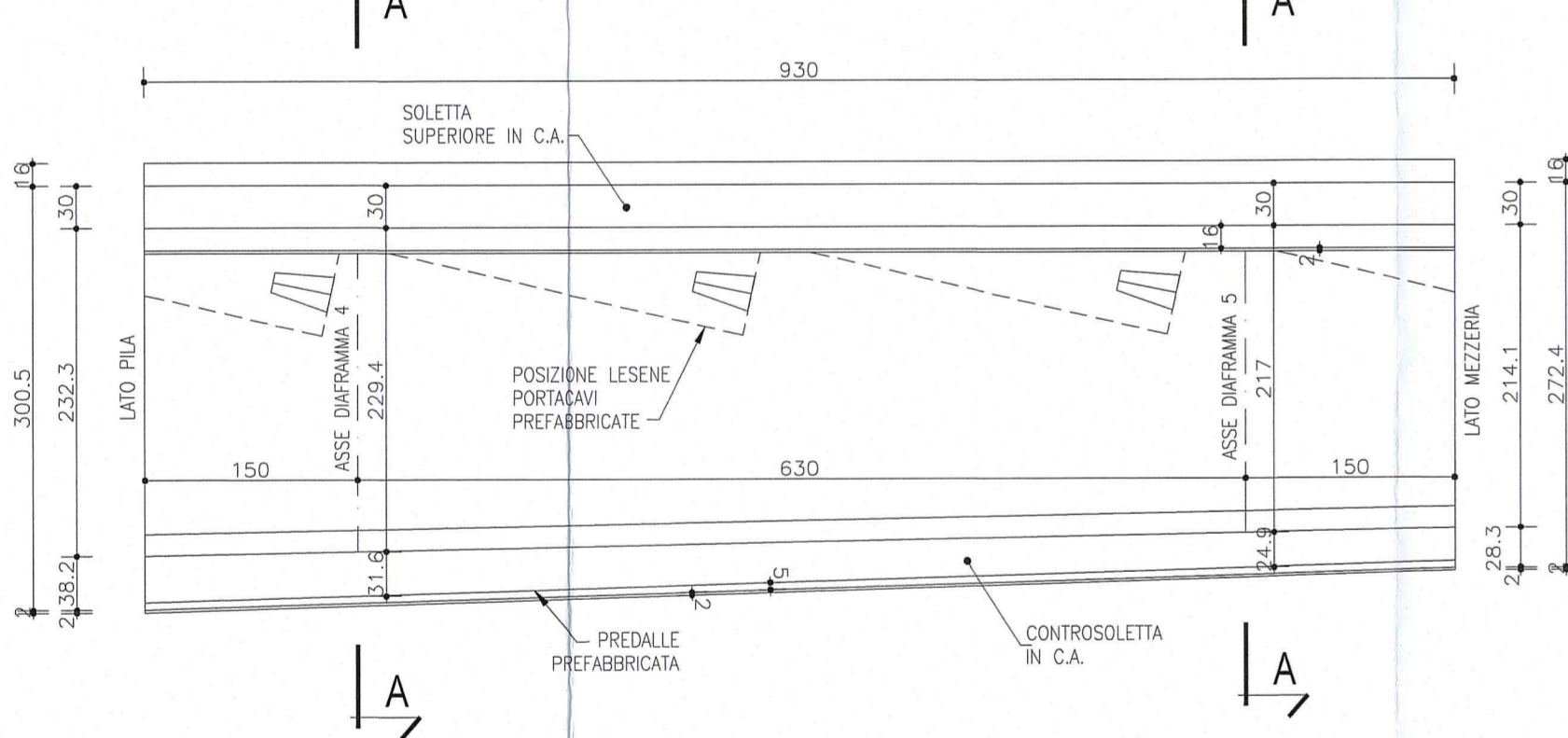
CONCIO 4

PIANTA
Scala 1:50



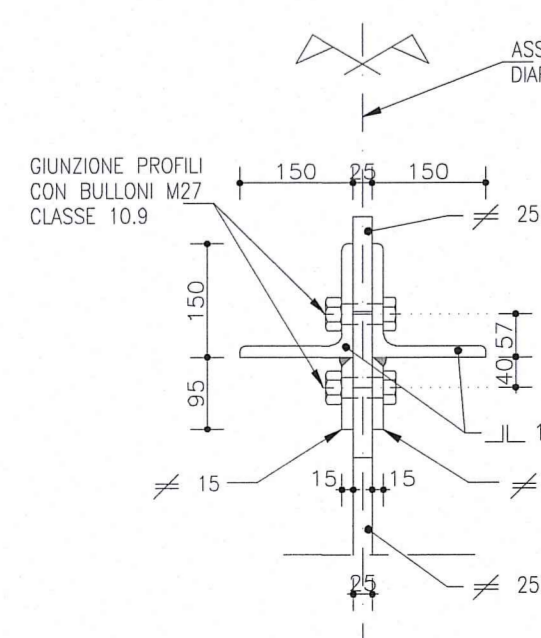
N.B. SOLO NELLA Pianta CONCIO LE QUOTE SONO ESPRESSE IN cm

SEZIONE LONGITUDINALE
Scala 1:50

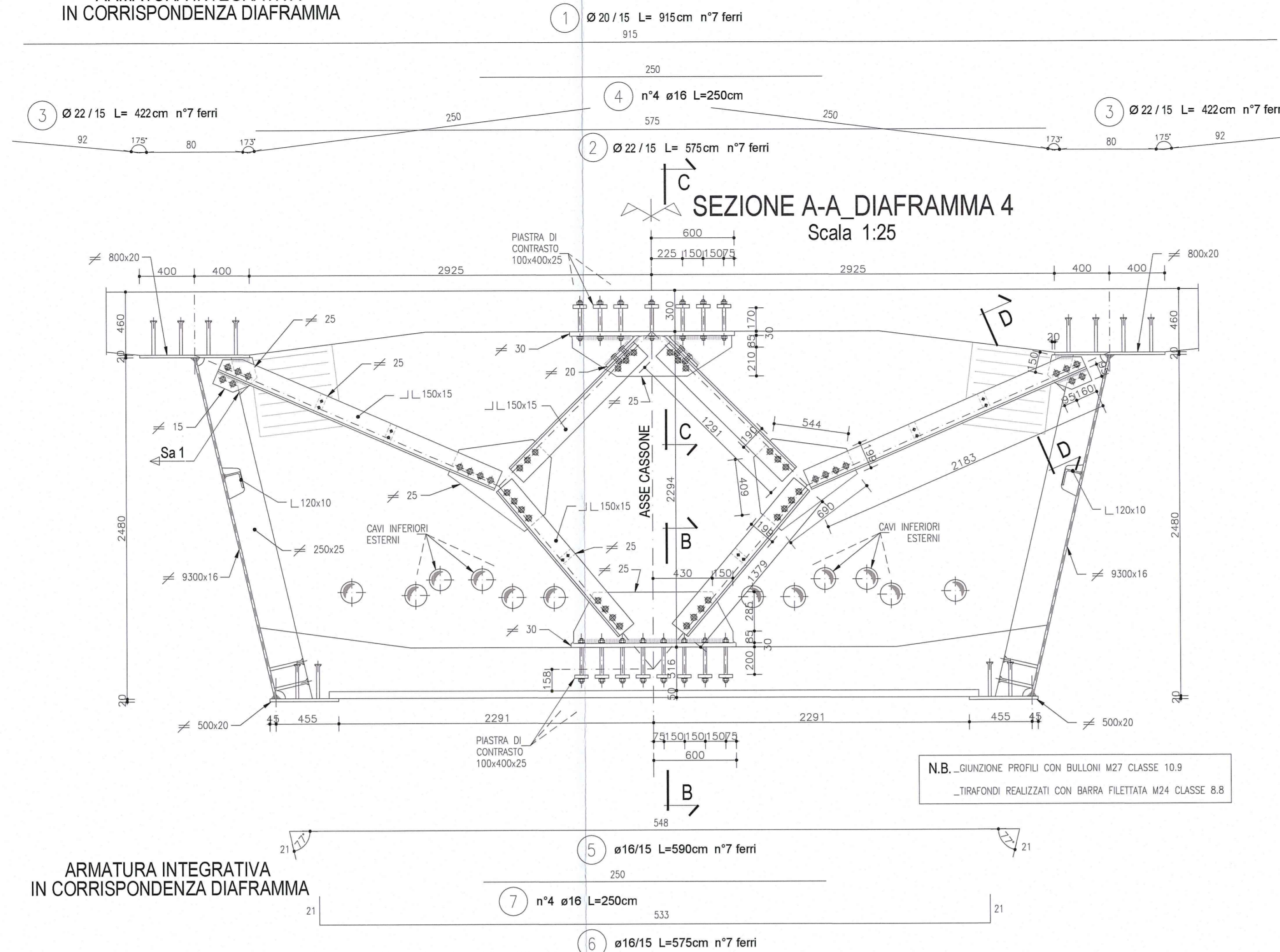


NOTA
LE CARPENTERIE SI RIFERISCONO AD UNA STAMPILLA TIPOLOGICA RETTILINEA. PER LE QUOTE DI TRACCIAMENTO RELATIVE ALLE SINGOLE STAMPILLE, VEDI LE TAVOLE DI "COORDINATE DI TRACCIAMENTO".

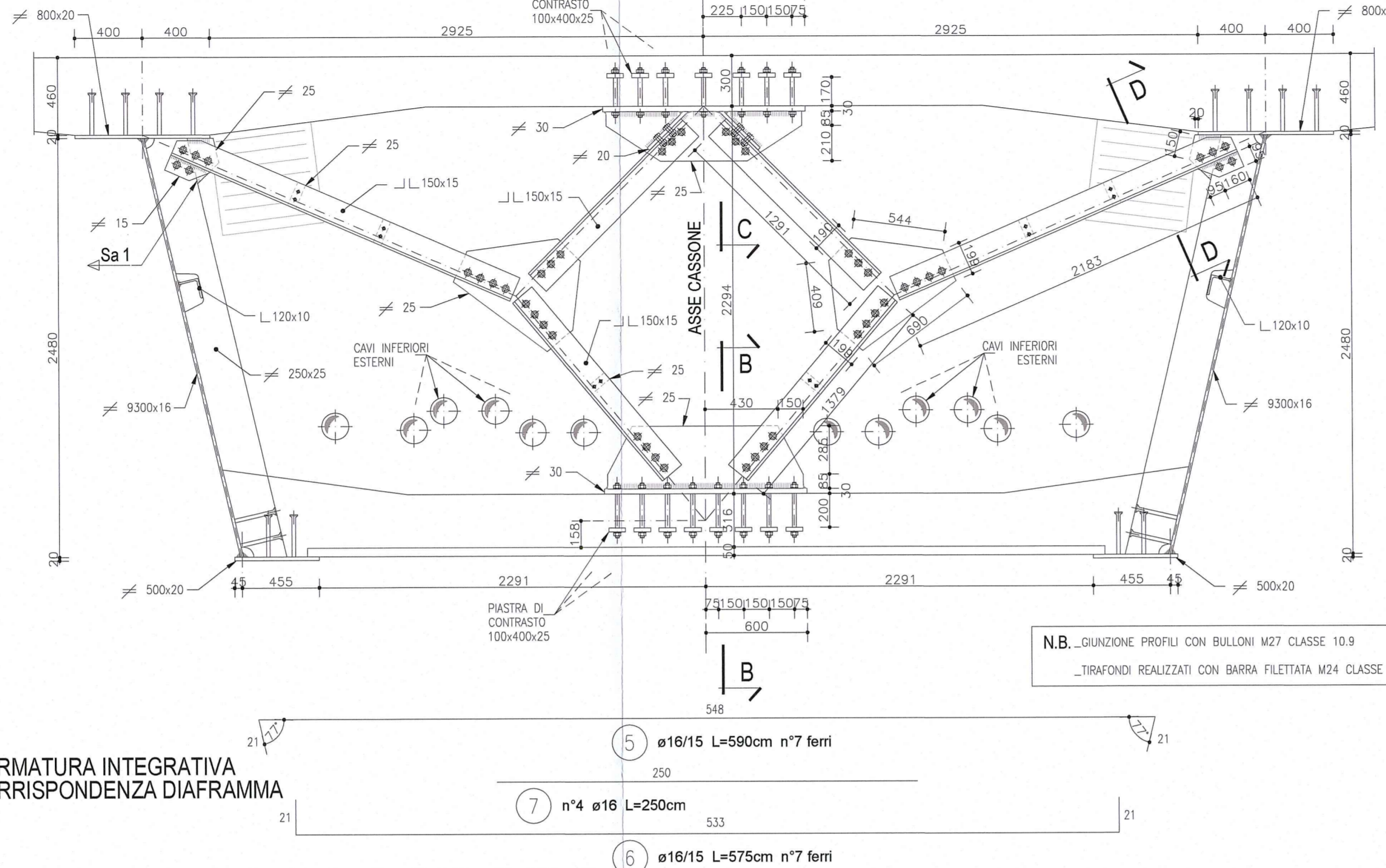
SEZIONE G-G
Scala 1:10



ARMATURA INTEGRATIVA
IN CORRISPONDENZA DIAFRAMMA



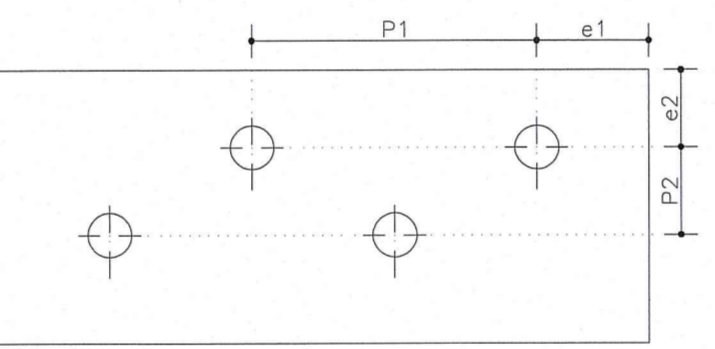
SEZIONE A-A DIAFRAMMA 4
Scala 1:25



N.B. GIUNZIONE PROFILI CON BULLONI M27 CLASSE 10.9
TIRAFONDI REALIZZATI CON BARRA FILETTATA M24 CLASSE 8.8

ARMATURA INTEGRATIVA
IN CORRISPONDENZA DIAFRAMMA

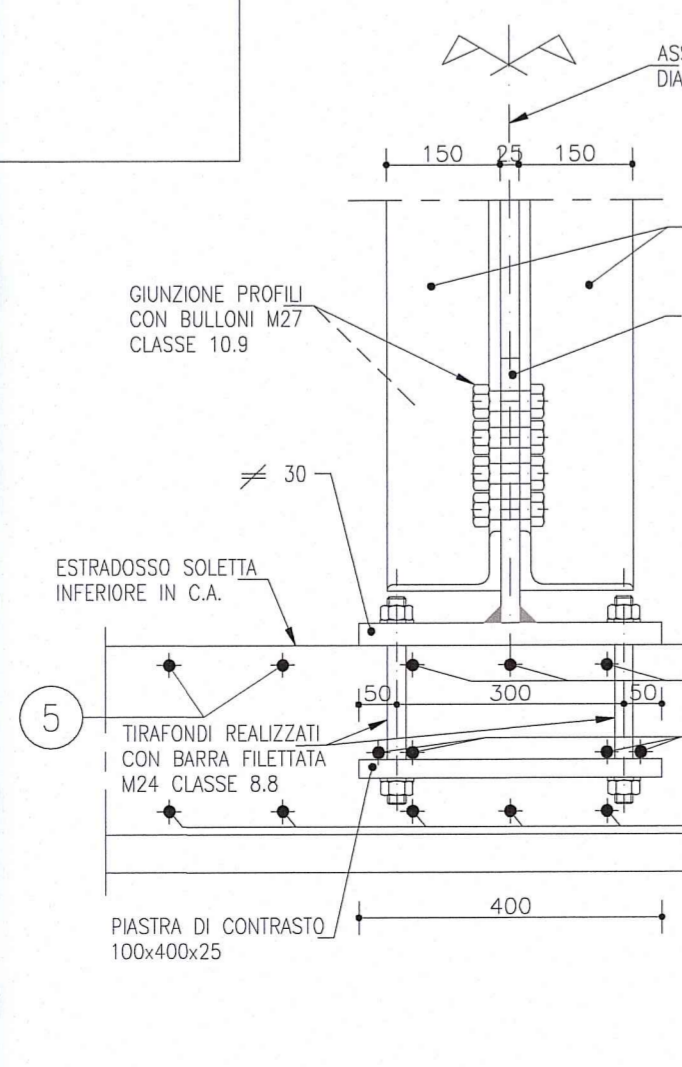
SCHEMA DISTANZE DEI BULLONI



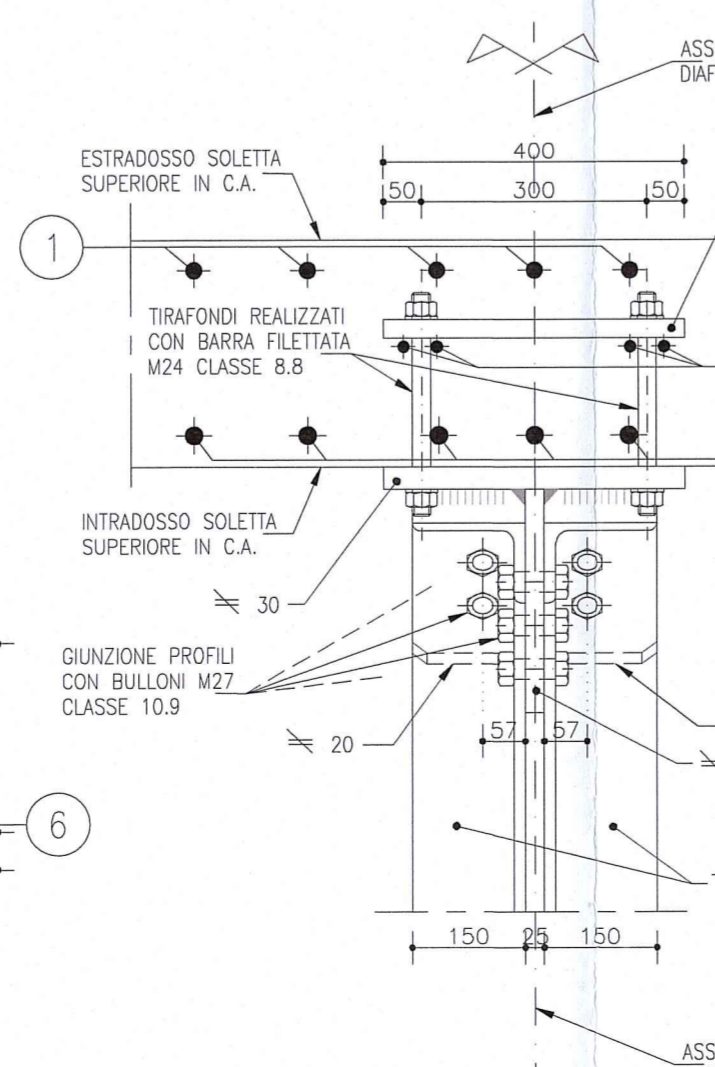
INTERASSE E DISTANZA DAI MARGINI

Bullone	Furo do [mm]	Minimi			
		P1 [mm]	e1 [mm]	e2 [mm]	e2 [mm]
M12	13	28,6	15,6	31,2	15,6
M14	15	33,0	18,0	36,0	18,0
M16	17	37,4	20,4	40,8	20,4
M18	19	41,8	22,8	45,6	22,8
M20	21	46,2	25,2	50,4	25,2
M22	23,5	51,7	28,2	56,4	28,2
M24	25,5	56,1	30,6	61,2	30,6
M27	28,5	62,7	34,2	68,4	34,2
M30	31,5	69,3	37,8	75,6	37,8

SEZIONE E-E
Scala 1:10

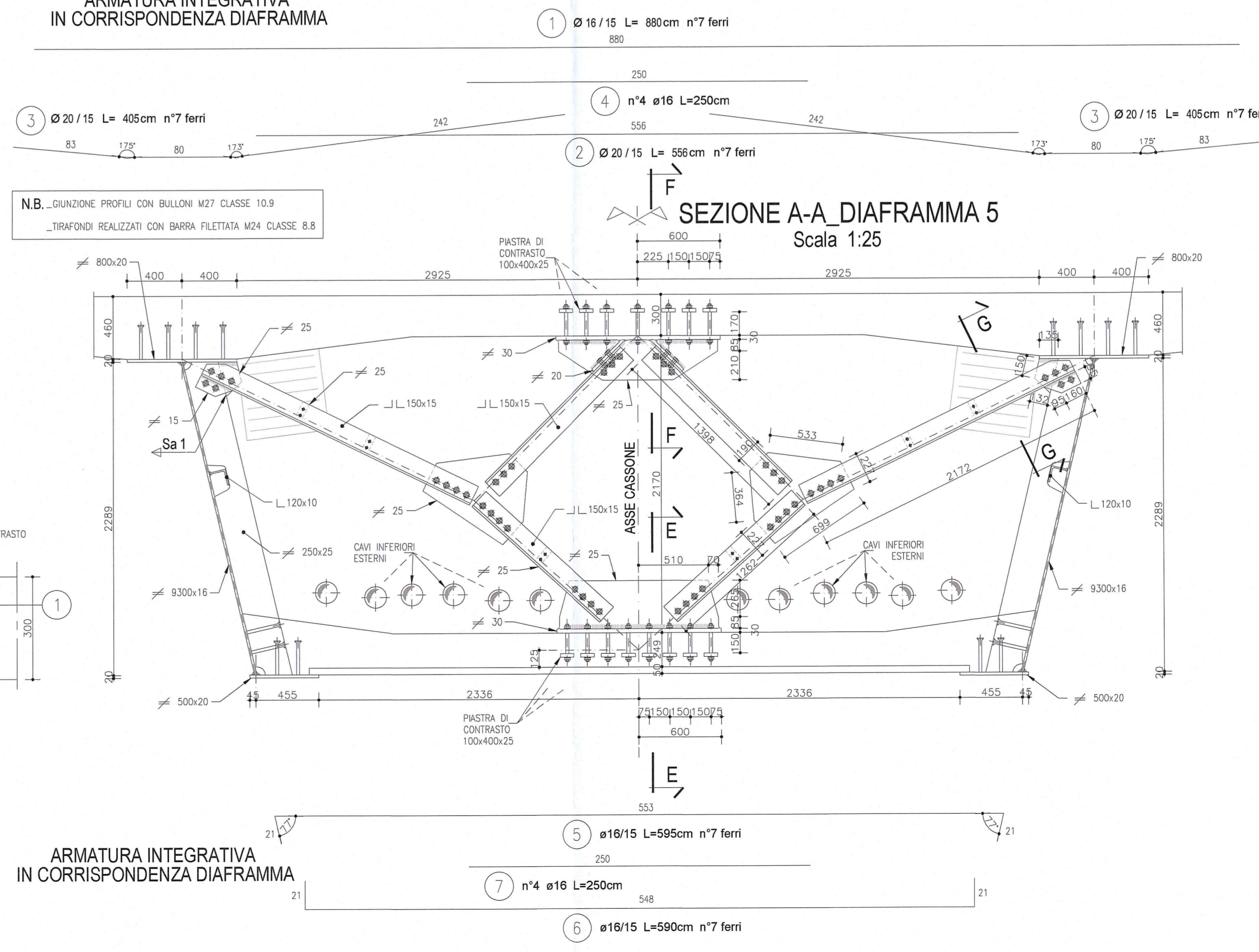


SEZIONE F-F
Scala 1:10

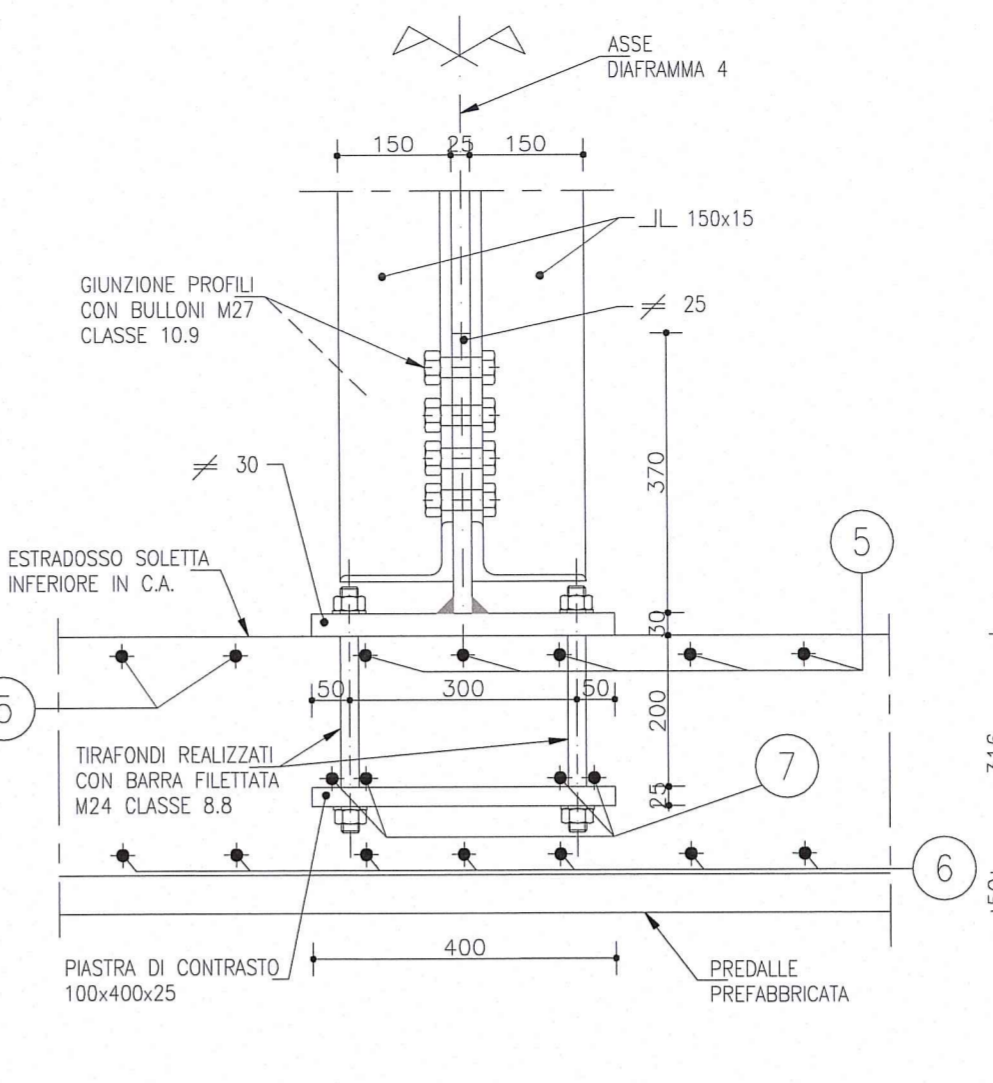


ARMATURA INTEGRATIVA
IN CORRISPONDENZA DIAFRAMMA

ARMATURA INTEGRATIVA
IN CORRISPONDENZA DIAFRAMMA



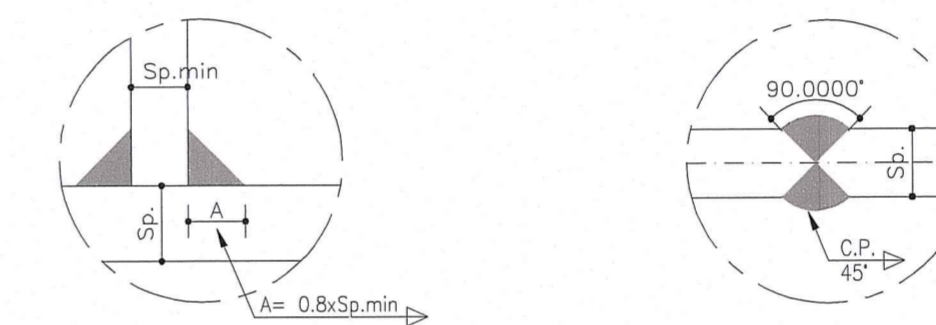
SEZIONE B-B
Scala 1:10



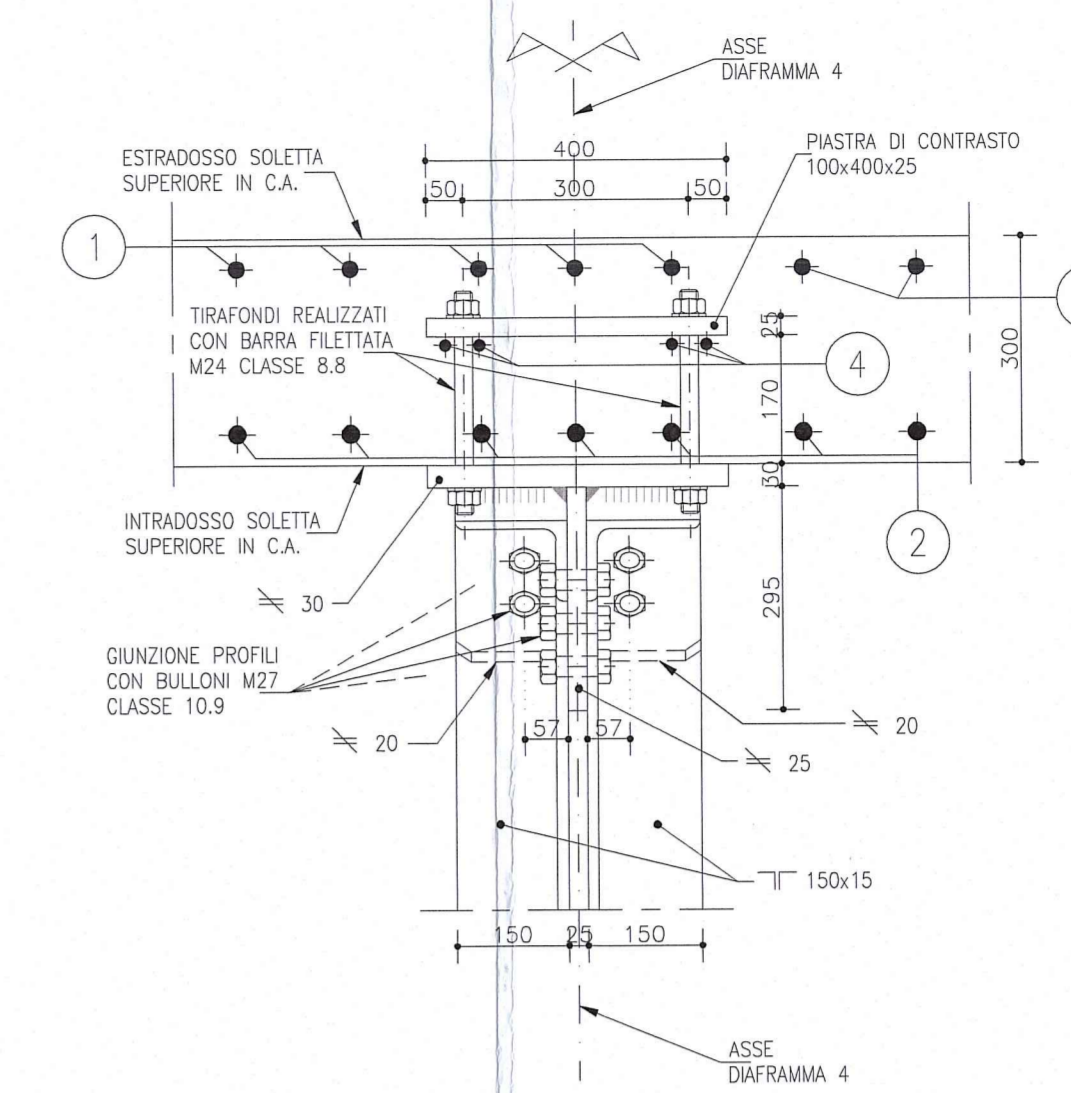
SALDATURE RELATIVE A DIAFRAMMI E DEVIATORI

DOVE NON SPECIFICATO
Cordone d'angolo
Scala 1:2

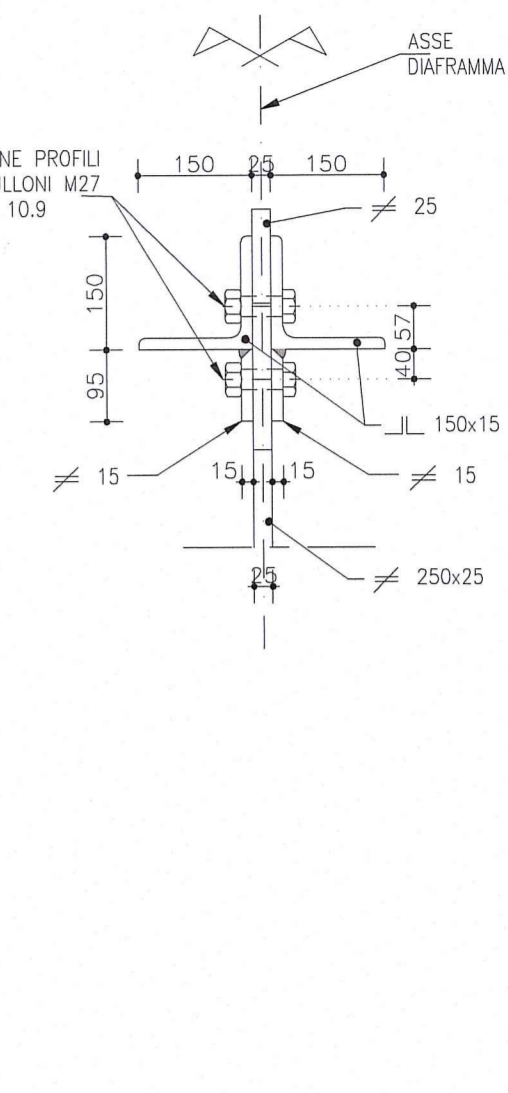
SALDATURA 1
Completa penetrazione
Scala 1:2



SEZIONE C-C
Scala 1:10



SEZIONE D-D
Scala 1:10



NOTA:
PER CARATTERISTICHE DEI MATERIALI E SPECIFICHE TECNICHE VEDI TAVOLA RAAT1EAPSD10PC001

DESCRIZIONE DELLA MODIFICA:

Inserita nota
Inserito dettaglio passo e distanza minima dal bordo dei bulloni

Comittente: **AUTOCAMIONALE DELLA CISA S.P.A.**
Via Camboara 26/A - Frazione Ponte Taro - 43015 NOCETO (PR)

Impresa Esecutiva: **PIZZAROTTI**
FONDATA NEL 1910

PROGETTO ESECUTIVO

Autocamionale della CISA S.p.A. Il Direttore Tecnico: **Don. Ing. Luca Bondanelli** Il Responsabile del Procedimento: Il Presidente:

IMPRESA PIZZAROTTI & C. S.p.A. Il Direttore Tecnico: **Il Responsabile di Progetto Don. Ing. Luca Bondanelli** Il Geologo: NA

PROGETTAZIONE DI: **PIZZAROTTI** Il Progettista: **Dot. Ing. PIETRO MAZZOLI**
Ordine degli Ingegneri della Provincia di Parma n.821

ATI: **idress engineering** **ROCKSOIL S.p.A.** **VIA** Il Progettista: **Ing. Giovanni Maria Cepparotti**
Ordine degli Ingegneri della Provincia di Viterbo n. 392

Consulenza specialistica a cura di: **IMPRESA PIZZAROTTI & C. S.p.A.** **PIZZAROTTI** Il Progettista: **Ing. Pietro Mazzoli**
Ordine degli Ingegneri della Provincia di Parma n. 821

Titolo Elaborato: **Asse principale**
Grandi Strutture - Ponte sul fiume Taro
Carreggiata Nord - Impalcato SP1-P11 L=13.15m
Concio C4 - Diaframmi Data Emissione Progetto: **18/03/2014**

Identif. Elaborato: **RAAA** **1** **E** **I** **AP** **GS** **01** **I** **CA** **157** **B** Scala: **1:50 1:25 1:10 1:2**

Rev.	Data	DESCRIZIONE REVISIONE	UOGLINI	MAZZOLI	MAZZOLI
B	10/10/2014	Instruttoria RNA prot. n° 730 del 08/09/2014	UOGLINI	MAZZOLI	MAZZOLI
A	25/06/2014	PREMISSIONE PROGETTO ESECUTIVO	UOGLINI	MAZZOLI	MAZZOLI
Rev.	Data	DESCRIZIONE REVISIONE	Redatto	Controllato	Approvato