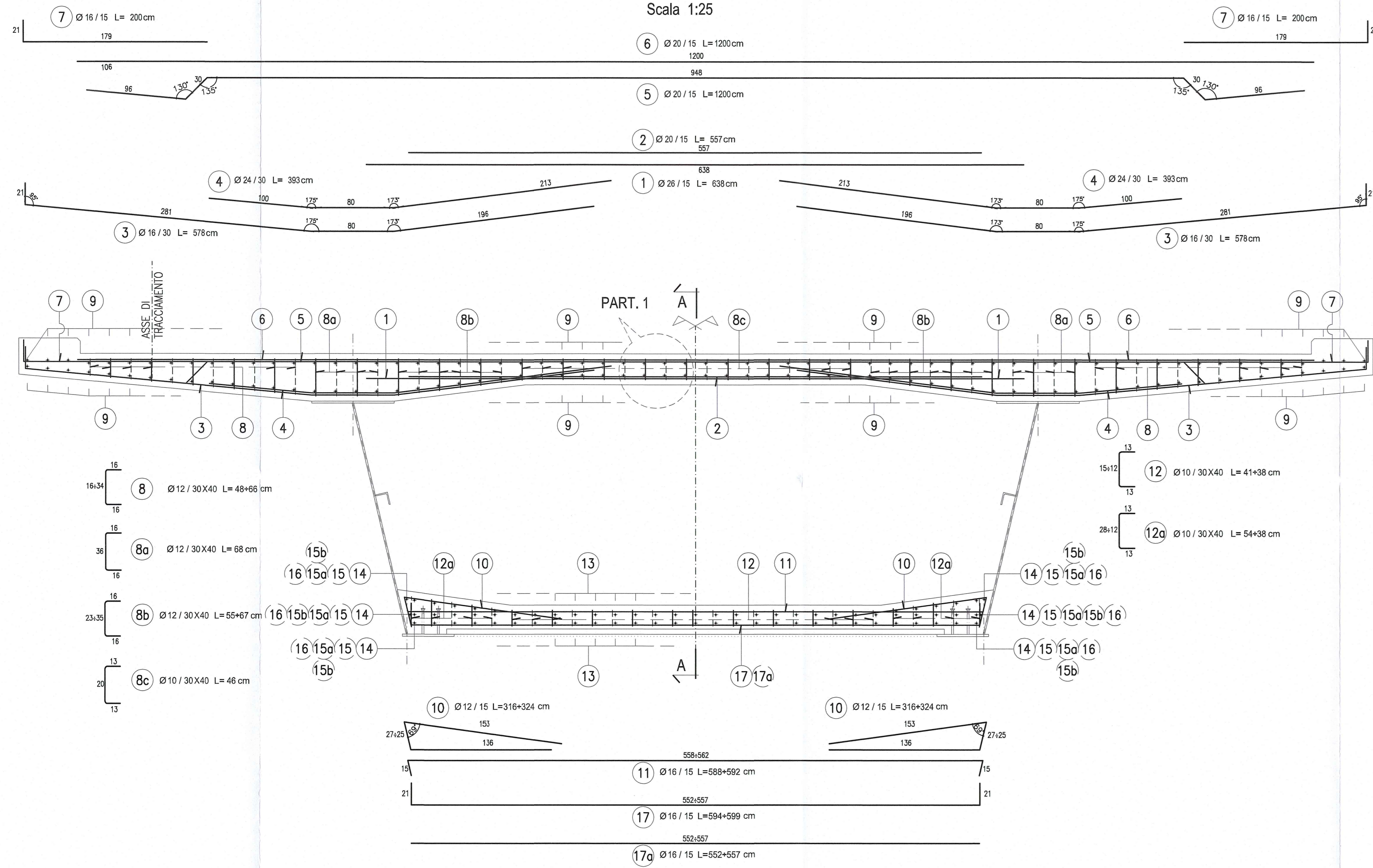
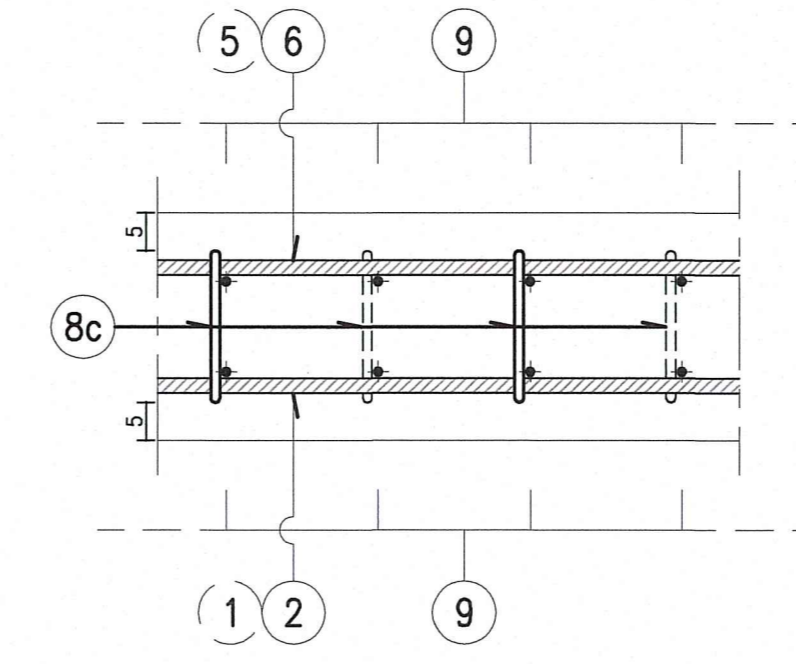


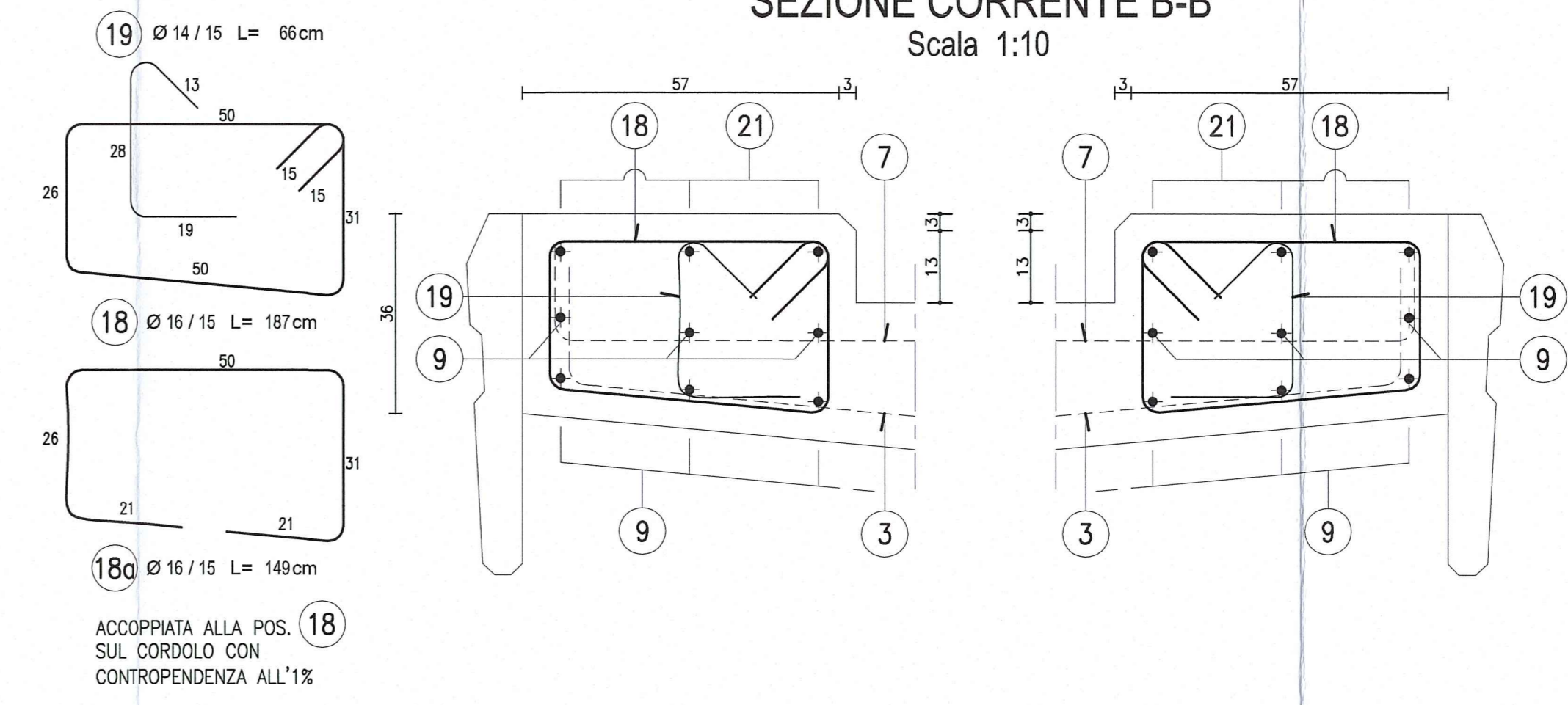
CONCIO 5
SEZIONE TRASVERSALE B-B
Scala 1:25



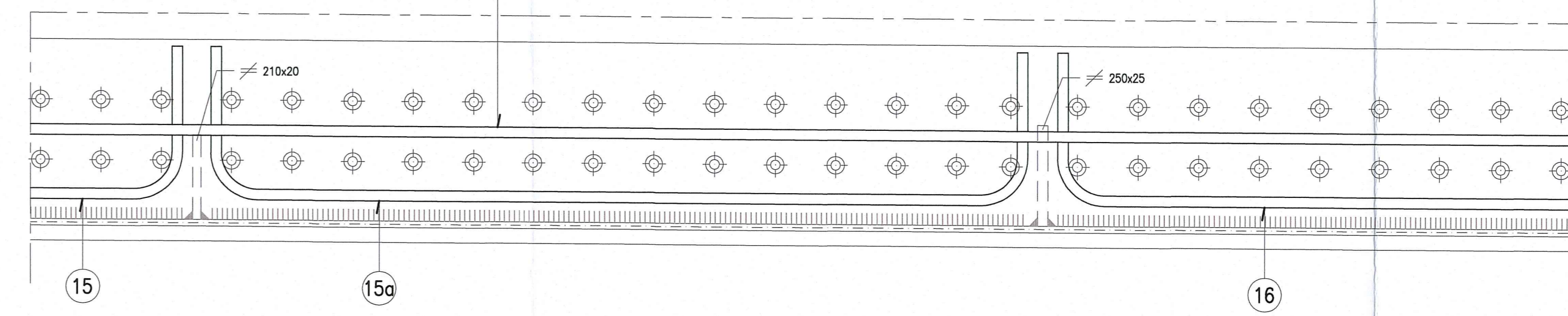
PARTICOLARE 1
Scala 1:10



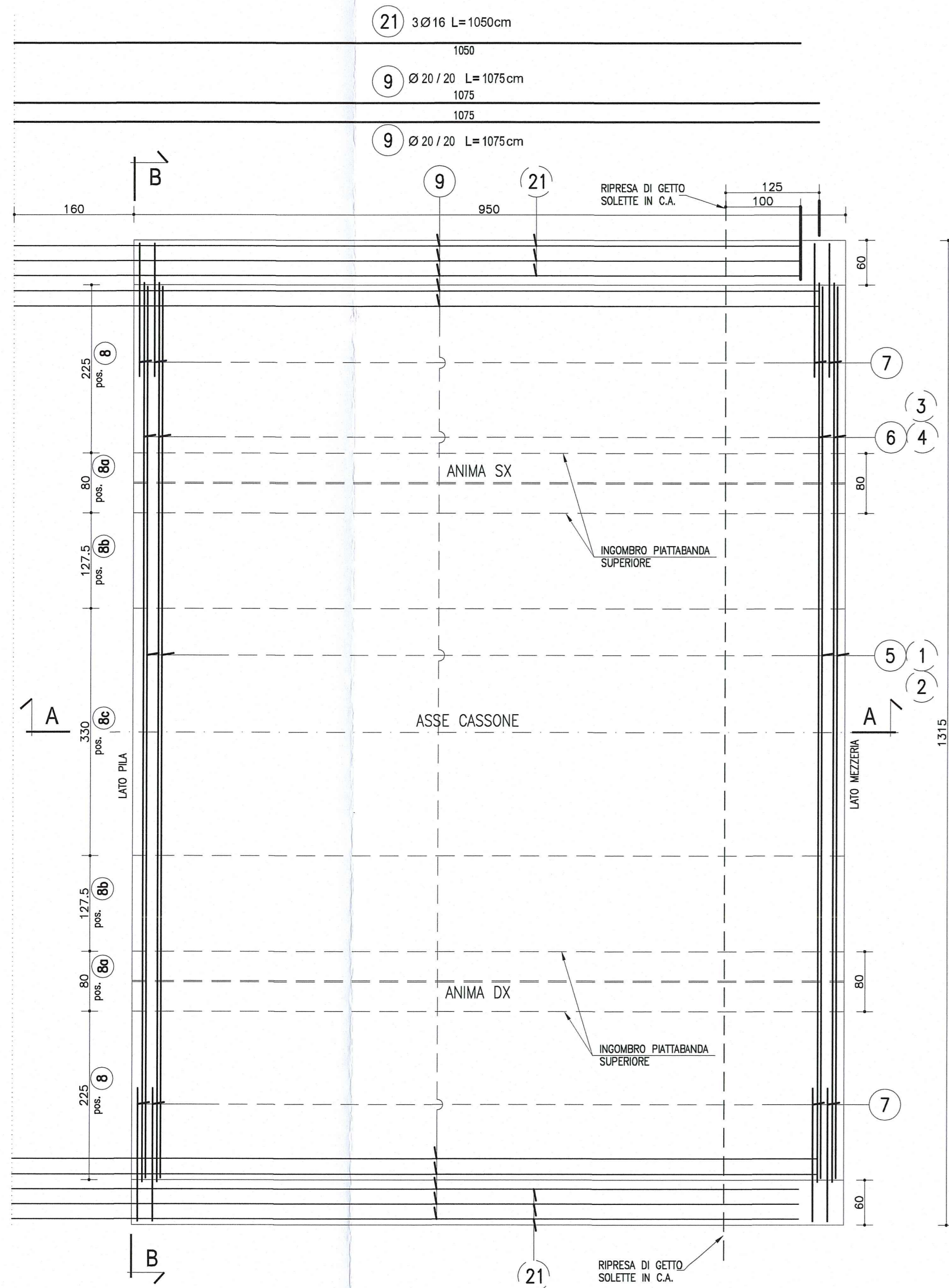
PARTICOLARE CORDOLO
SEZIONE CORRENTE B-B
Scala 1:10



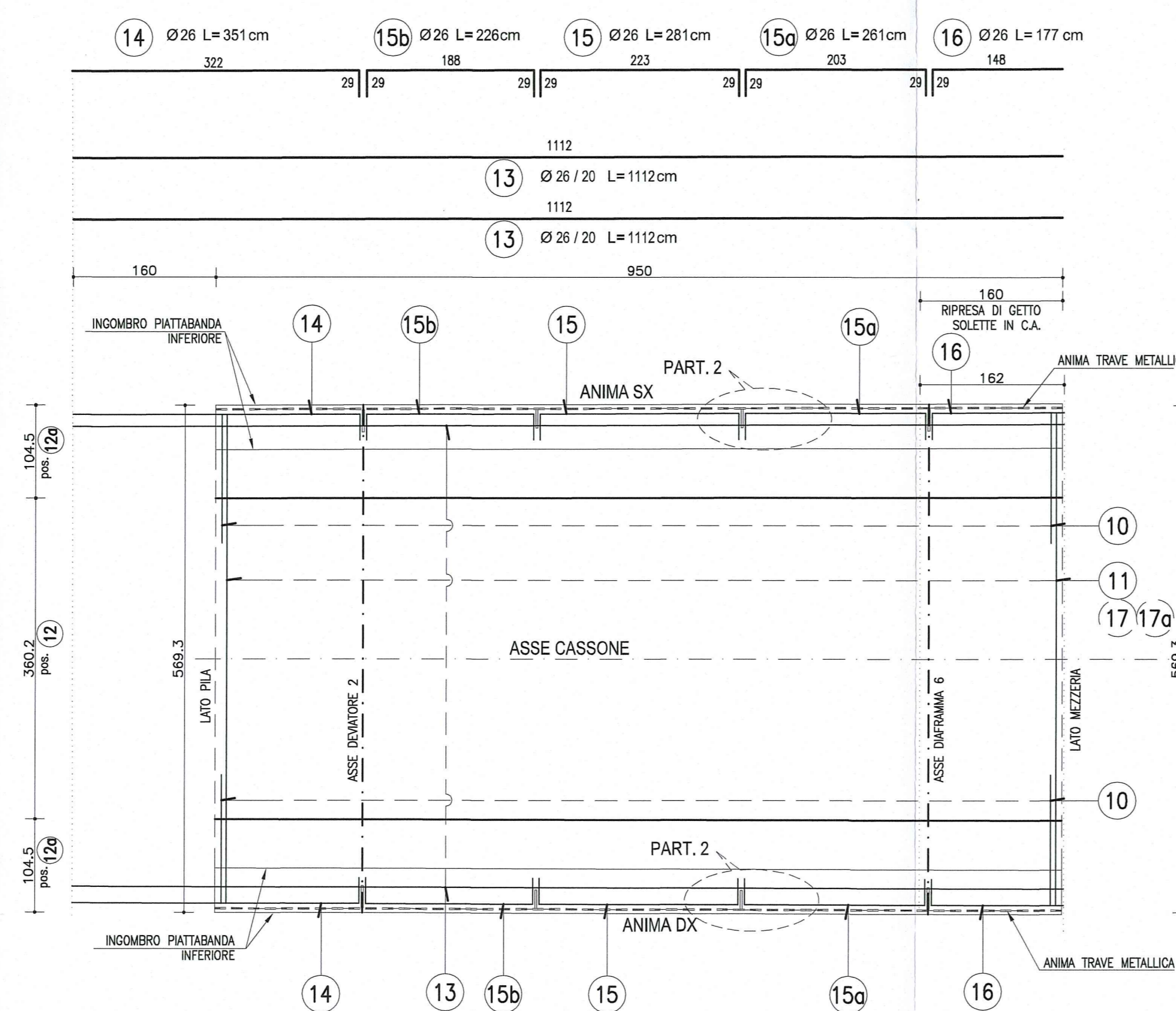
PARTICOLARE 2
Scala 1:10



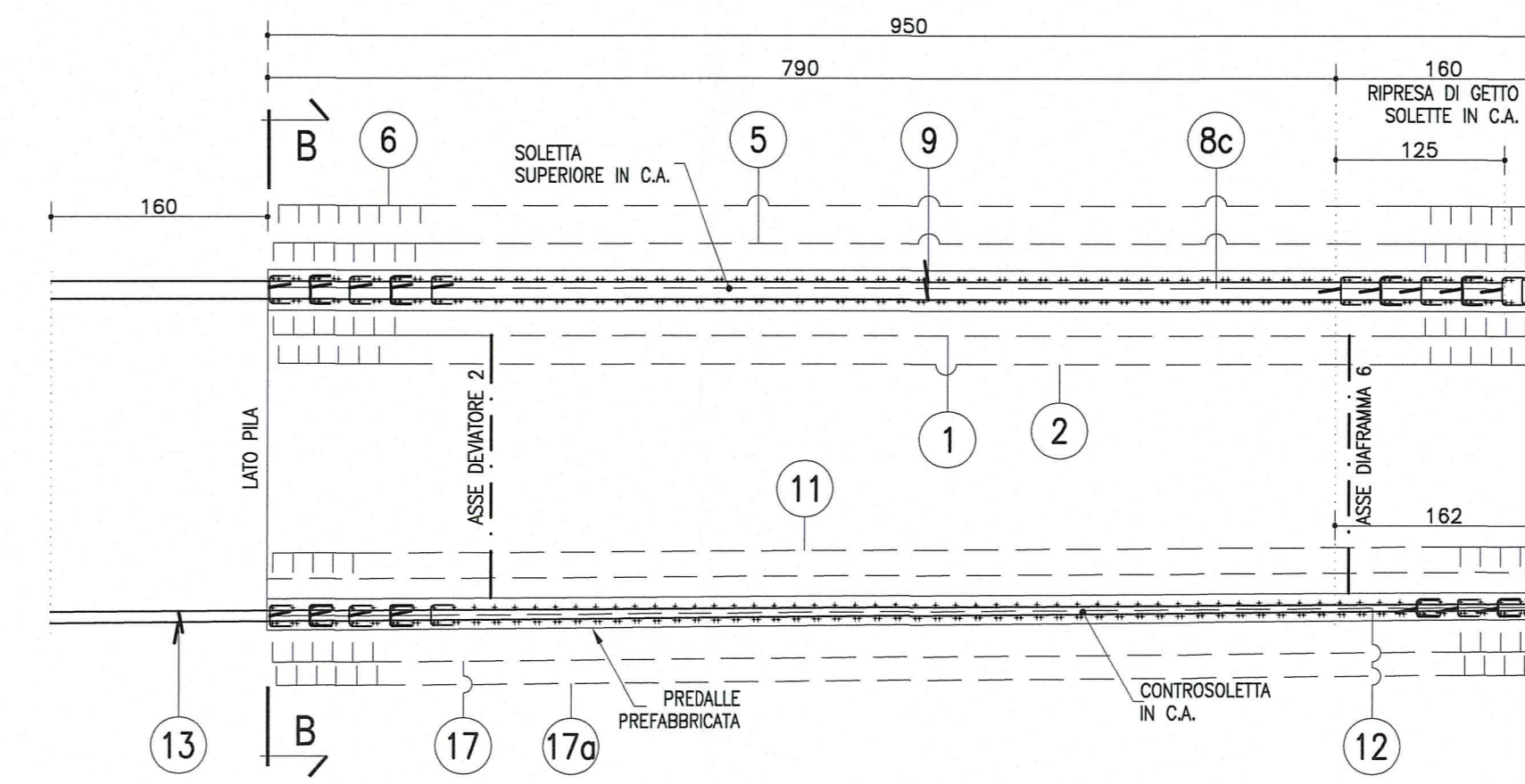
PIANTA IMPALCATO
SOLETTA SUPERIORE
Scala 1:50



PIANTA IMPALCATO
SOLETTA INFERIORE
Scala 1:50



SEZIONE A-A
ANIMA TRAVE SX
Scala 1:50



DESCRIZIONE DELLA MODIFICA:
Inserita nota

Autocomunale della CISA S.p.A.
Via Combaro 26/A - Frazione Ponte Taro - 43015 NOCETO (PR)

PIZZAROTTI
FONDATA NEL 1910

AUTOSTRADA DELLA CISA A15
RACCORDO AUTOSTRADALE A15/A22
CORRIDOIO PLURIMODALE TIRRENO-BRENNERO
RACCORDO AUTOSTRADALE FRA L'AUTOSTRADA DELLA CISA-FONTEVIVO (PR)
E L'AUTOSTRADA DEL BRENNERO-NOGAROLE ROCCA (VR), I LOTTO.
C.U.P. G61804000060008 | C.I.G. 307068161E

PROGETTO ESECUTIVO

IMPRESA PIZZAROTTI & C. S.p.A.
Il Direttore Tecnico: **PIZZAROTTI & C. S.p.A.**
Il Responsabile del Progetto: **Ing. Pietro Mazzoli**
Il Responsabile della Sicurezza: **Ing. Pietro Mazzoli**

PROGETTAZIONE DI:
PIZZAROTTI
ingegneria

Il Progettista: **Dott. Ing. PIETRO MAZZOLI**
Il Geologo: **NA**

Consulenza specializzata a cura di:
NA

Titolo Elaborato: **Asse principale Grandi Strutture Ponte sul fiume Taro Carreggiata Nord - Impalcato SP1-P11 L=13.15m - Concio C5 - Armatura**

Data Emisione Progetto: 18/03/2014
Scala: 1:50 1:25 1:10

Identif. Elaborato:	Aut. Edificatorio:	Aut. CANTIERI:	Aut. STRUTTURE:	Aut. STRUTTURE:	Aut. STRUTTURE:	Aut. STRUTTURE:	Aut. STRUTTURE:	Aut. STRUTTURE:	Aut. STRUTTURE:
RAAA	TI	GI	TI	AR	DS	DS	DS	DS	DS

NOTE:
PER CARATTERISTICHE DEI MATERIALI E SPECIFICHE TECNICHE VEDI TAVOLA MANUFATTURA/OPERE