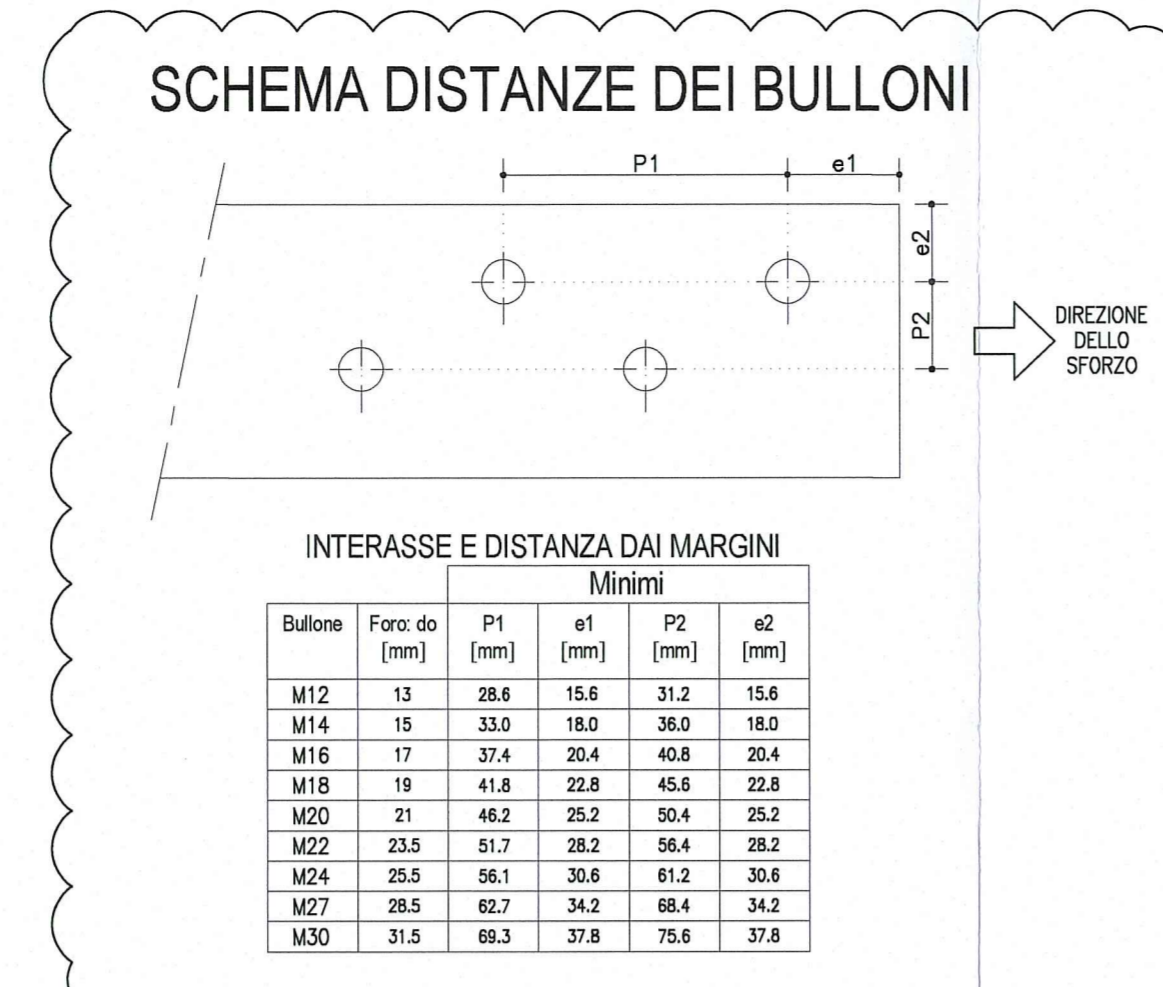
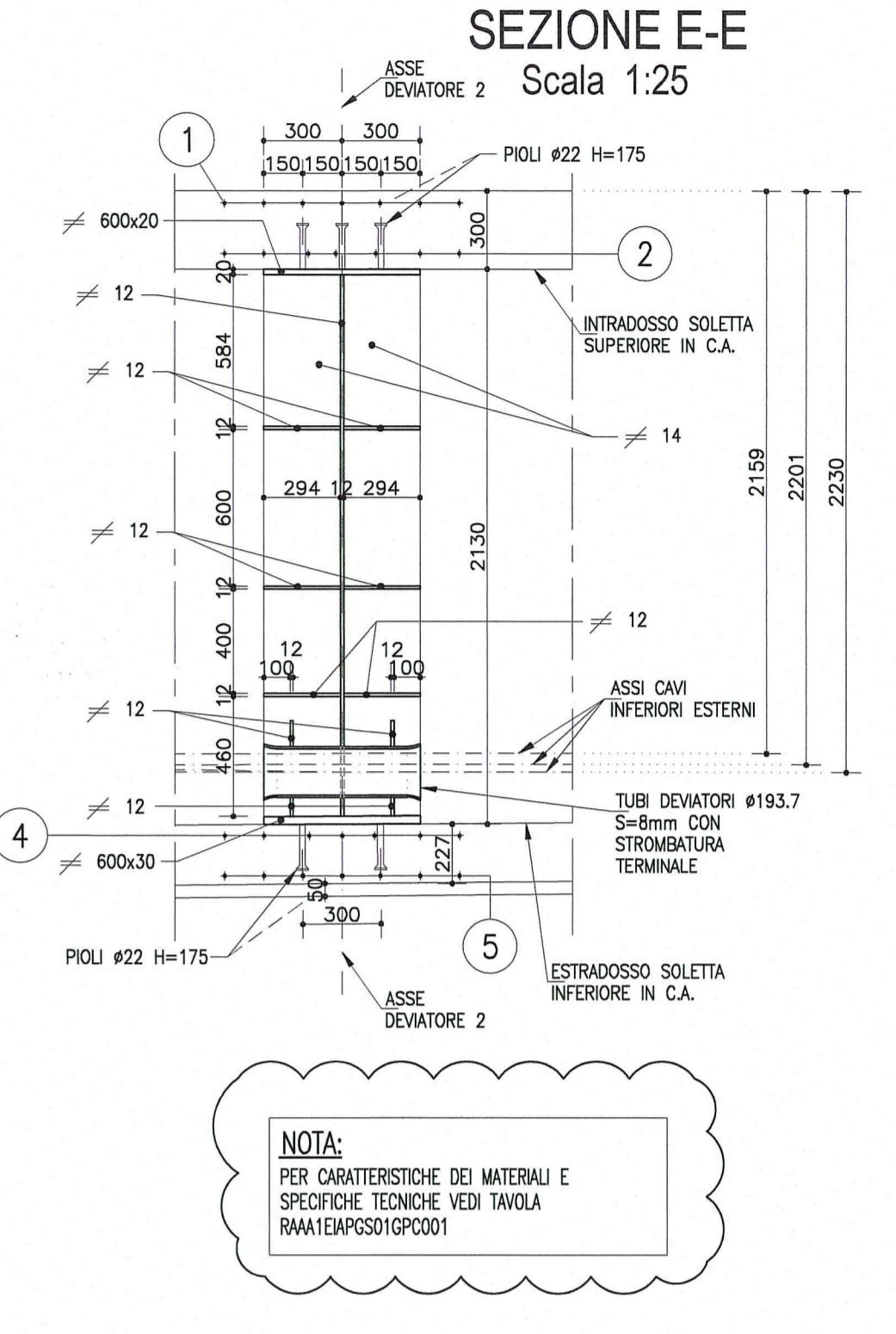
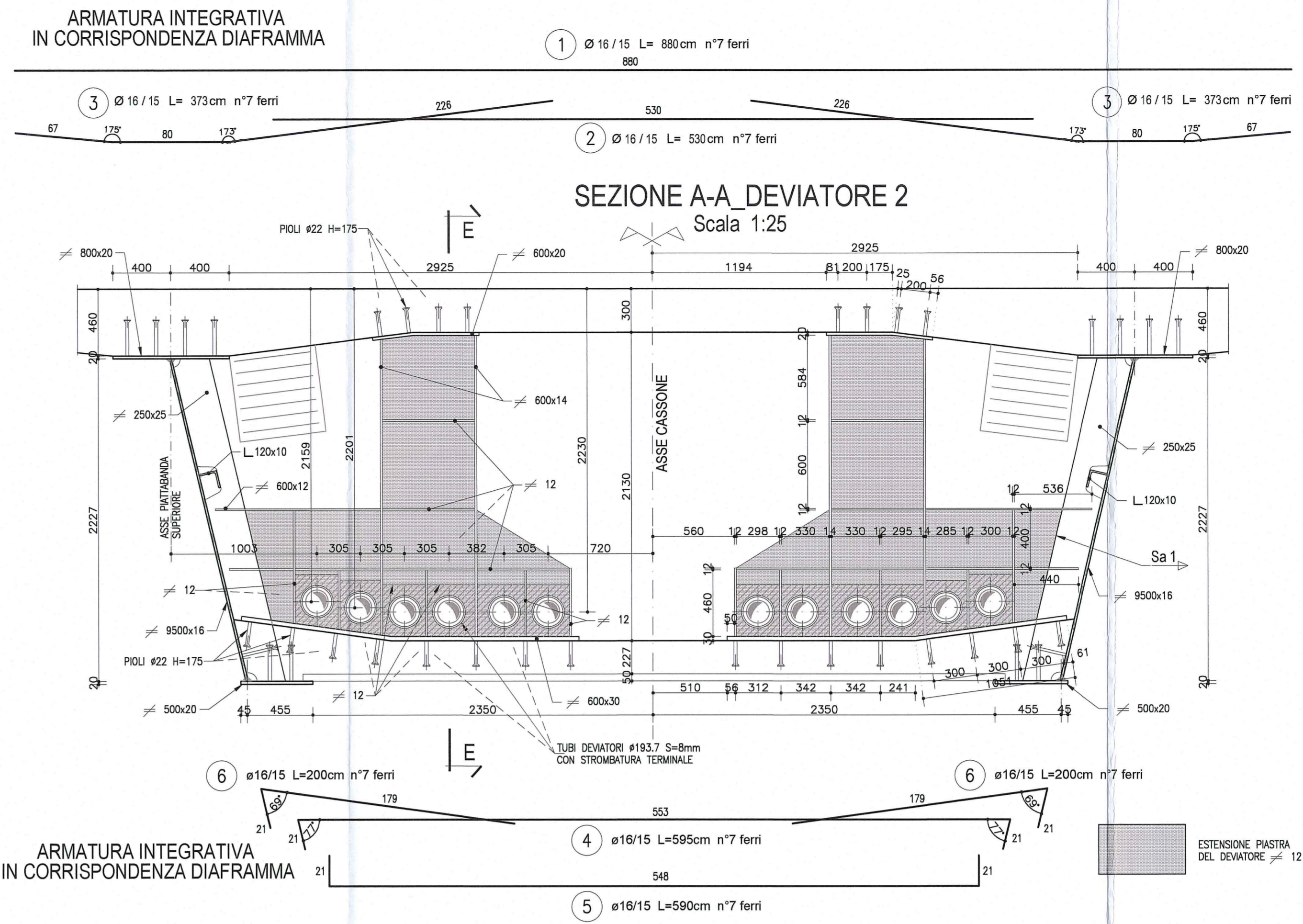
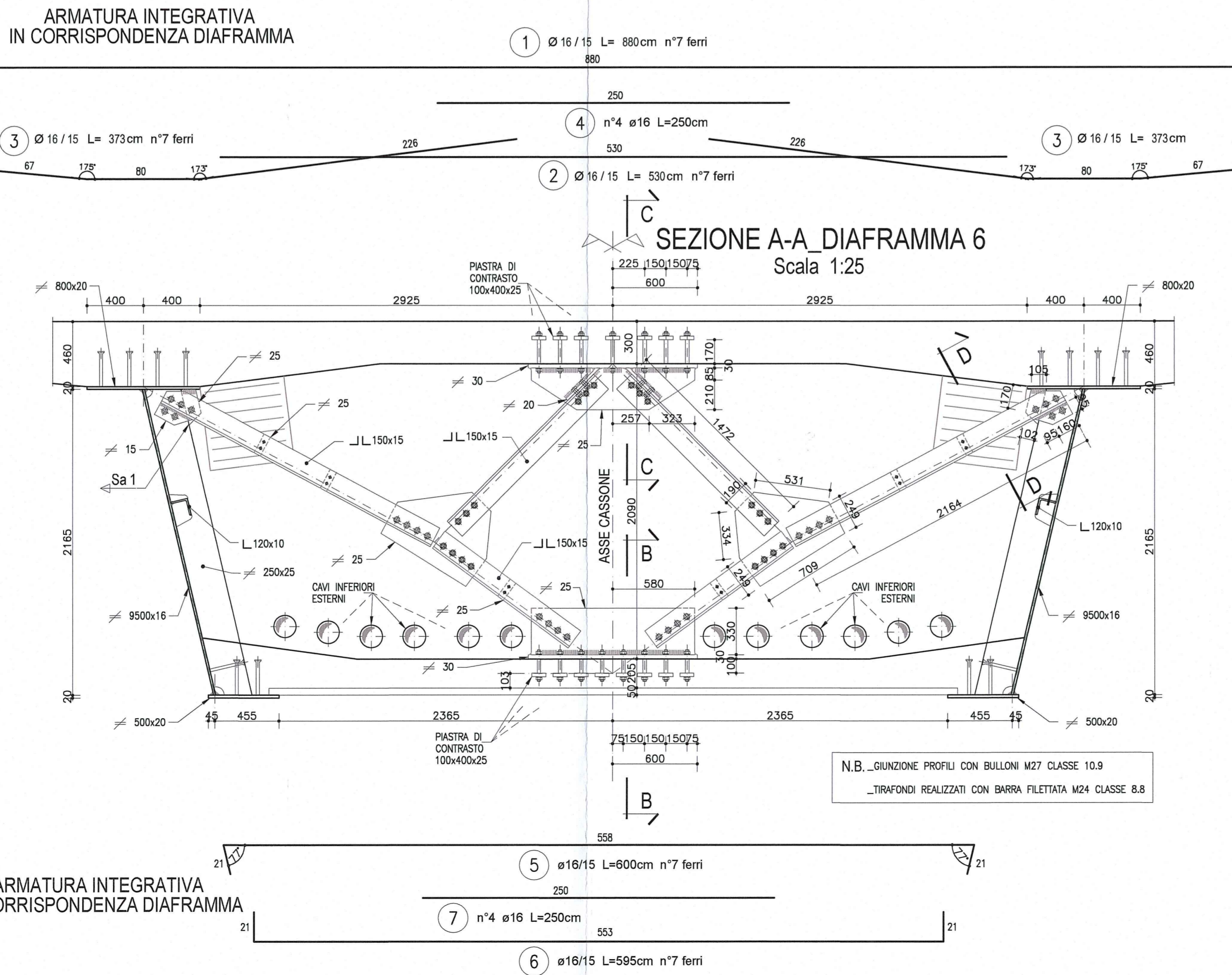
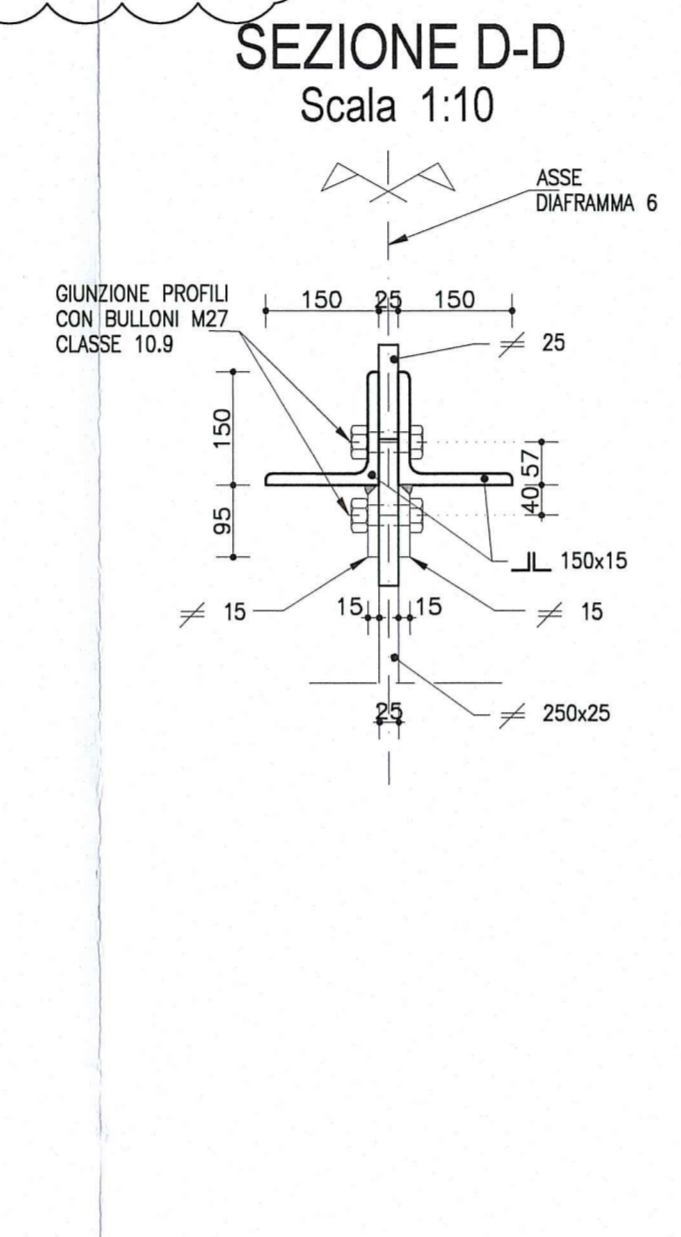
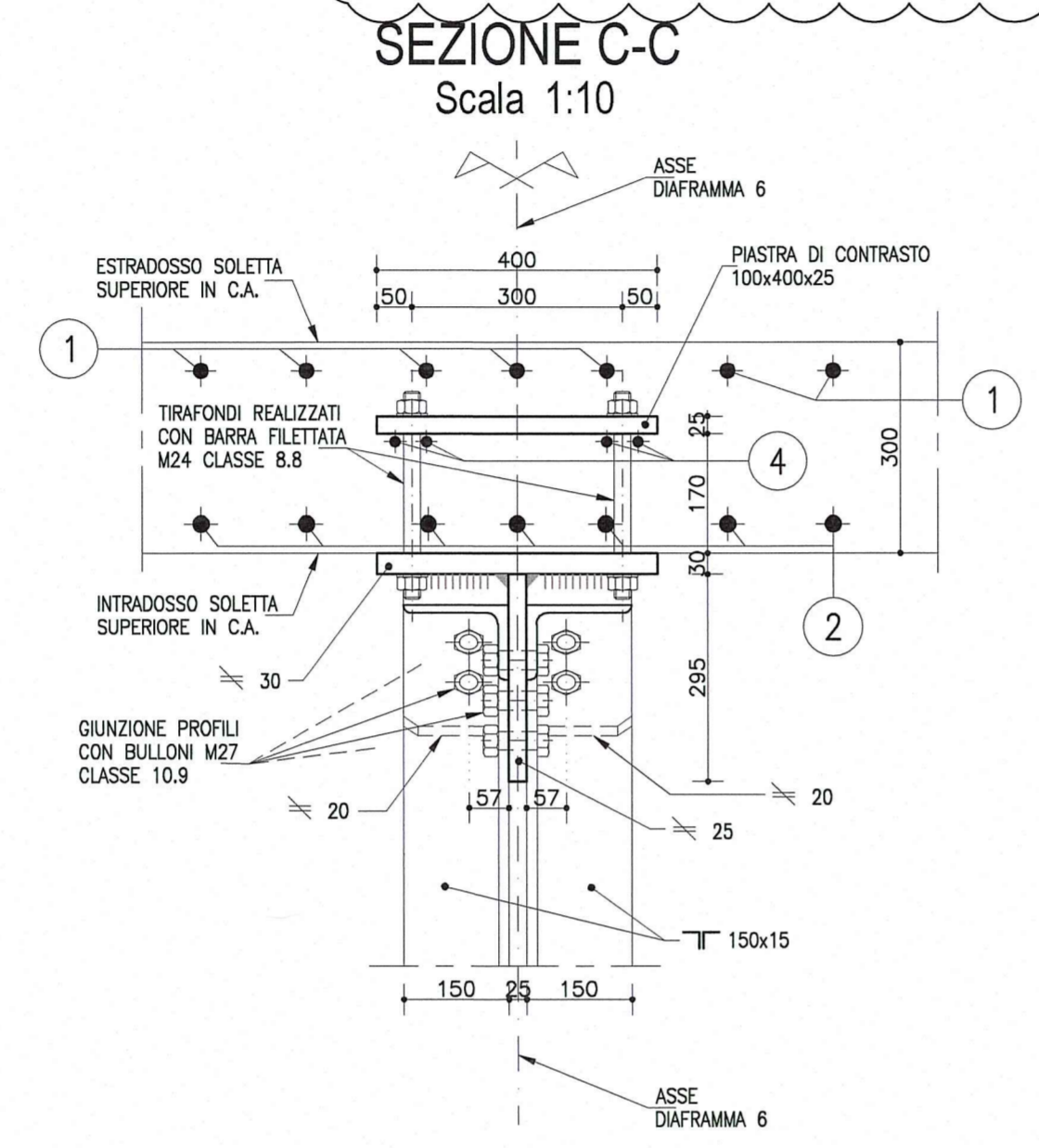


NOTA
LE CARPENTERIE SI RIFERISCONO AD UNA STAMPILLA TIPOLOGICA RETTILINEA. PER LE QUOTE DI TRACCIAMENTO RELATIVE ALLE SINGOLE STAMPILLE, VEDI LE TAVOLE DI "COORDINATE DI TRACCIAMENTO".



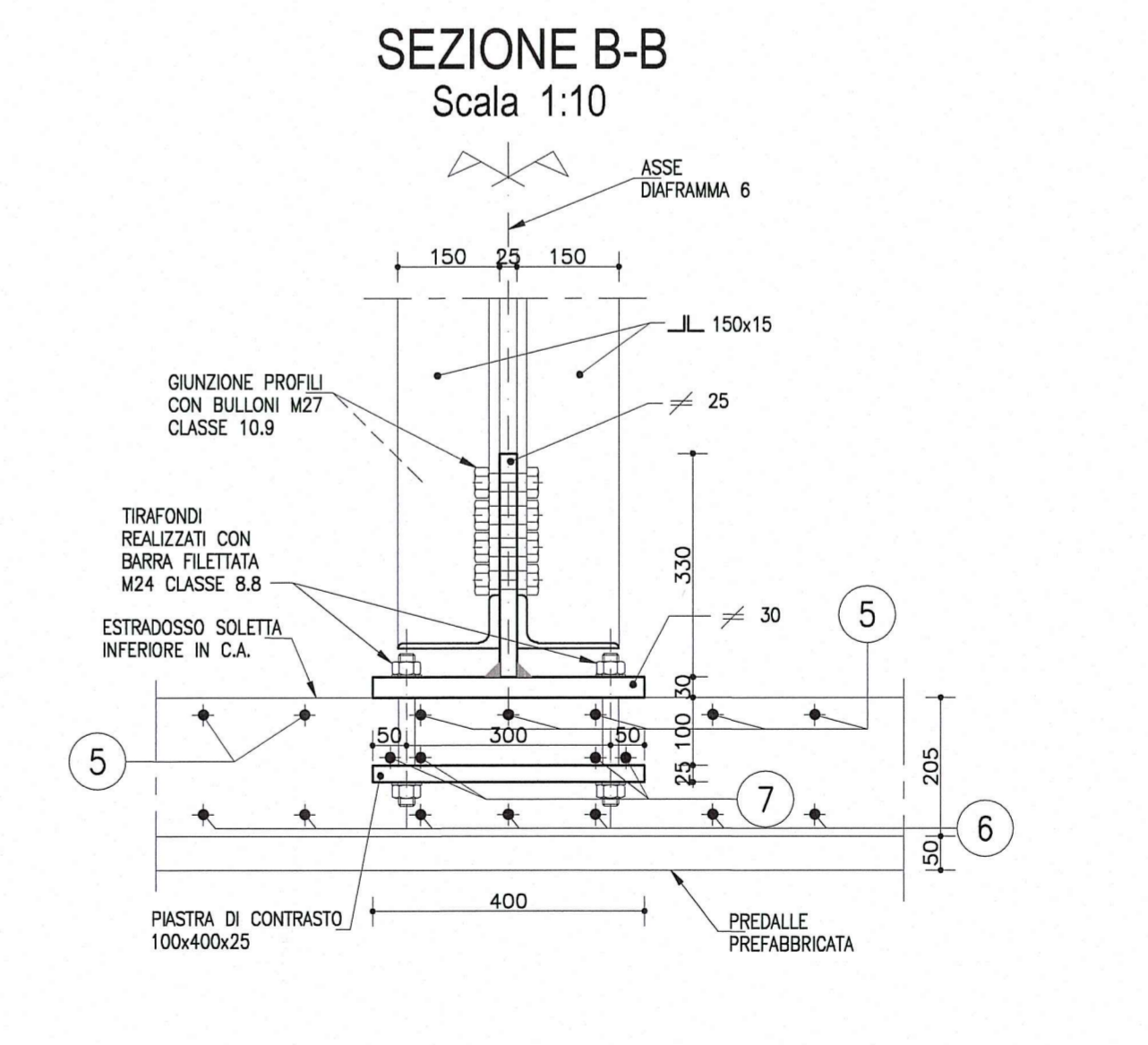
INTERASSE E DISTANZA DAI MARGINI

Bullone	Foro do (mm)	P1 (mm)	e1 (mm)	P2 (mm)	e2 (mm)
M12	13	28.6	15.6	31.2	15.6
M14	15	33.0	18.0	36.0	18.0
M16	17	37.4	20.4	40.8	20.4
M18	19	41.8	22.8	45.6	22.8
M20	21	46.2	25.2	50.4	25.2
M22	23.5	51.7	28.2	56.4	28.2
M24	25.5	56.1	30.6	61.2	30.6
M27	28.5	62.7	34.2	68.4	34.2
M30	31.5	69.3	37.8	75.6	37.8



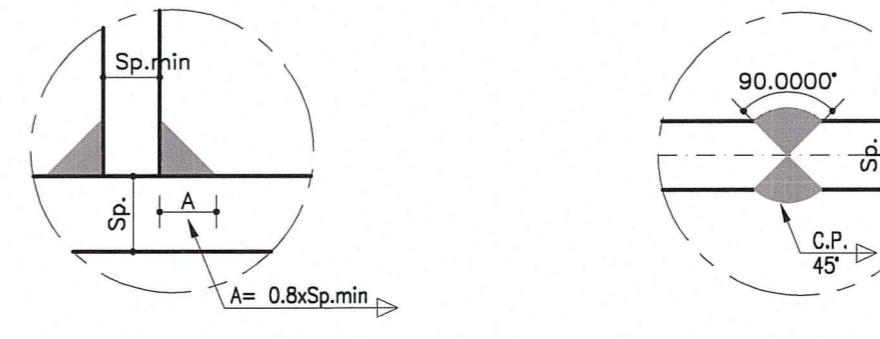
NOTA:
PER CARATTERISTICHE DEI MATERIALI E SPECIFICHE TECNICHE VEDI TAVOLA RWATEXPGS01GP0001

DESCRIZIONE DELLA MODIFICA:
Inserita nota
Inserito dettaglio passo e distanza minima dal bordo dei bulloni



SALDATE RELATIVE A DIAFRAMMI E DEVIATORI
DOVE NON SPECIFICATO
Cordone d'angolo
Scala 1:2

SALDATURA 1
Completa penetrazione
Scala 1:2



Committente: **AUTOCAMIONALE DELLA CISA S.P.A.**
Via Camboara 26/A - Frazione Ponte Taro - 43015 NOCETO (PR)

Impresa Esecutrice: **PIZZAROTTI**
FONDATA NEL 1910

AUTOSTRADA DELLA CISA A15
RACCORDO AUTOSTRADALE A15/A22
CORRIDOIO PLURIMODALE TIRRENO-BRENNERO
RACCORDO AUTOSTRADALE FRA L' AUTOSTRADA DELLA CISA-FONTEVIVO (PR)
E L' AUTOSTRADA DEL BRENNERO-NOGAROLE ROCCA (VR). I LOTTO.

C.U.P. G61B0400060008 C.I.G. 307068161E

PROGETTO ESECUTIVO

Il Direttore Tecnico: *[Signature]* Il Responsabile del Procedimento: *[Signature]* Il Presidente: *[Signature]*

IMPRESA PIZZAROTTI & C. S.p.A.
Il Direttore Tecnico: *[Signature]* Il Geologo: NA

PROGETTAZIONE DI: **PIZZAROTTI**
FONDATA NEL 1910 Il Progettista: **Dot. Ing. PIETRO MAZZOLI**
Ing. Pietro Mazzoli
Ordine degli Ingegneri della Provincia di Parma n.821

A.T.: **idroress** **ROCKSOIL** **VIA**
engineering **MANDARINI** **MANDARINI** **MANDARINI**
Il Coordinatore per la Sicurezza in fase di Progettazione: **Ing. Giovanni Maria Cepparotti**
Ordine degli Ingegneri della Provincia di Viterbo n. 392

Consulenza specialistica a cura di: NA Progettista Responsabile Integratore Progettazione Specialistica: **Dot. Ing. PIETRO MAZZOLI**
Impresa Pizzarotti & C. S.p.A. **PIZZAROTTI**
Ing. Pietro Mazzoli
Ordine degli Ingegneri della Provincia di Parma n. 821

Titolo Elaborato: **Asse principale**
Grandi Strutture - Ponte sul fiume Taro
Carreggiata Nord - Impalcato SP1-P11 L=13.15m
Concio C5 - Diaframma e deviatore

Data Emissione Progetto: 18/03/2014
Scala: 1:50 1:25 1:10 1:2

NUM. IDENTIFICATIVO	CODICE COMESA	LIVRO	FASC.	ENNE	APERT.	DATA OPERA	PARTE OPERA	TIPO DOC.	NUM. PROC. DOC.	REVISIONE
1	RAAA	1	E	1	AP	GS	01	CA	158	B

Rev.	Data	DESCRIZIONE REVISIONE	UOLINI	MAZZOLI	MAZZOLI
B	19/10/2014	Inchiesta RNA prot. n° 730 del 08/09/2014	UOLINI	MAZZOLI	MAZZOLI
A	25/08/2014	REMISSIONE PROGETTO ESECUTIVO	UOLINI	MAZZOLI	MAZZOLI