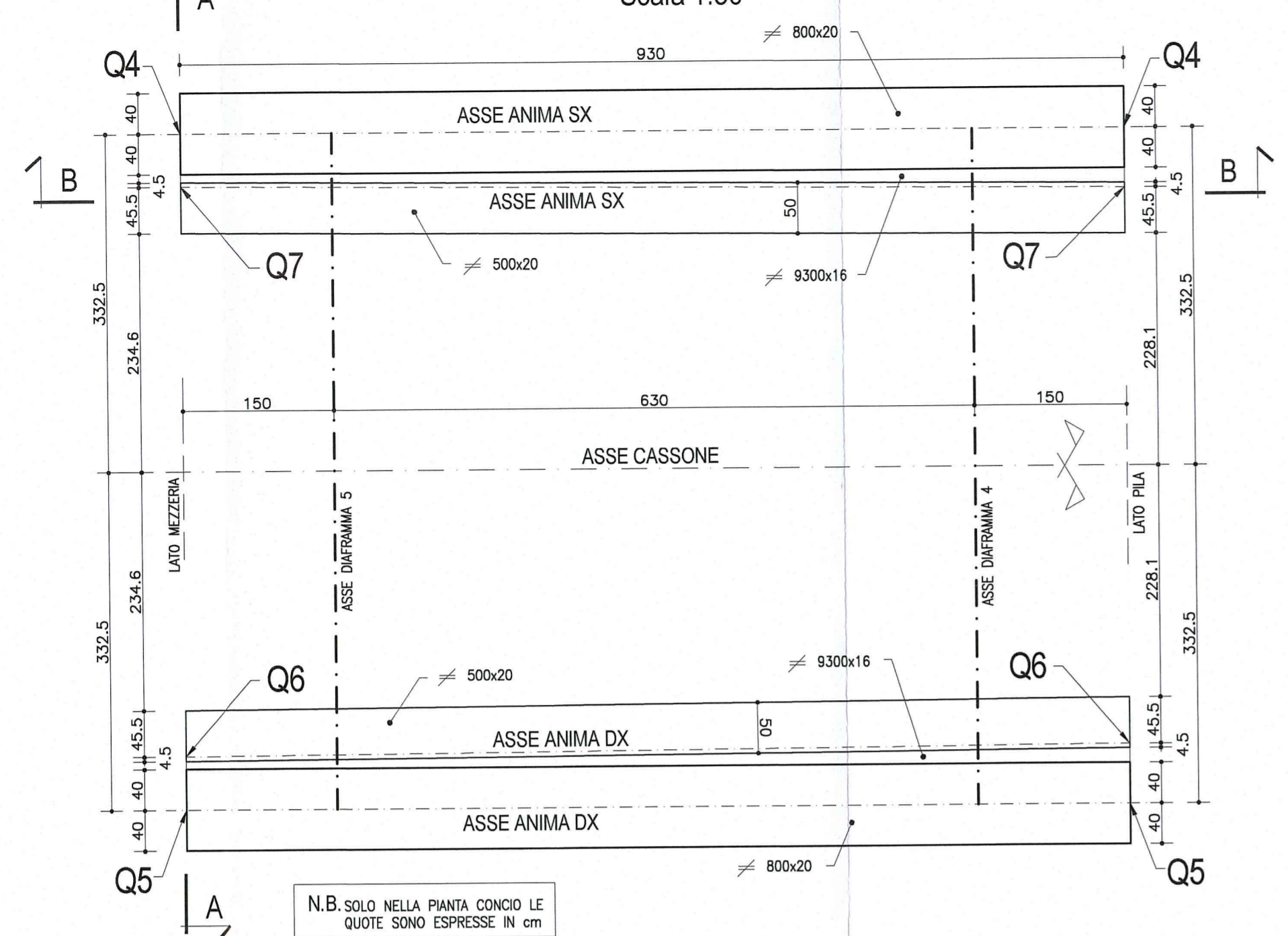
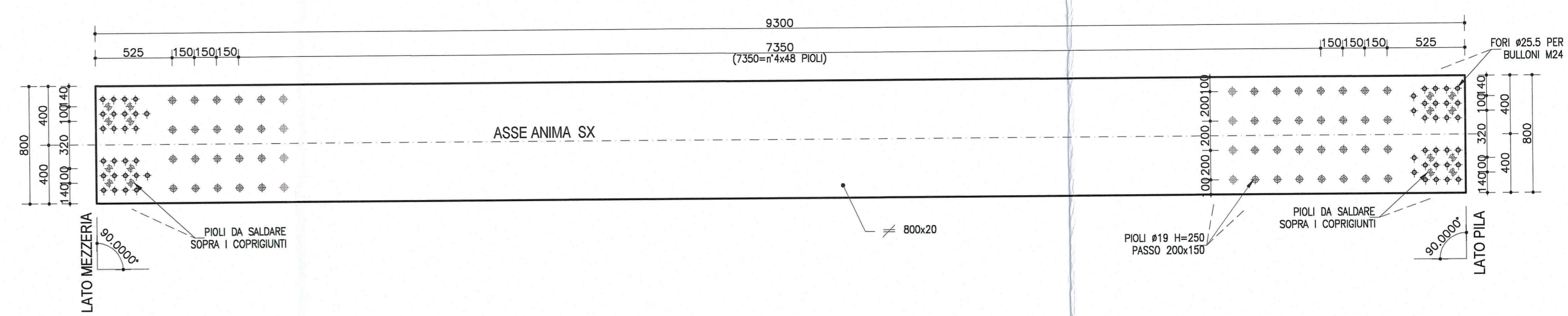


PIANTA CONCIO 4  
Scala 1:50

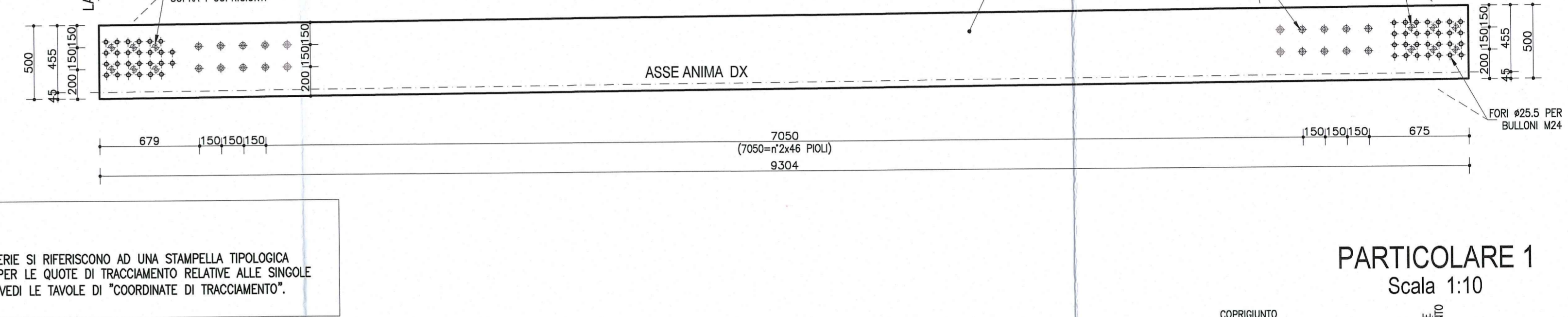


N.B. SOLO NELLA PIANTE CONCIO LE QUOTE SONO ESPRESSE IN cm

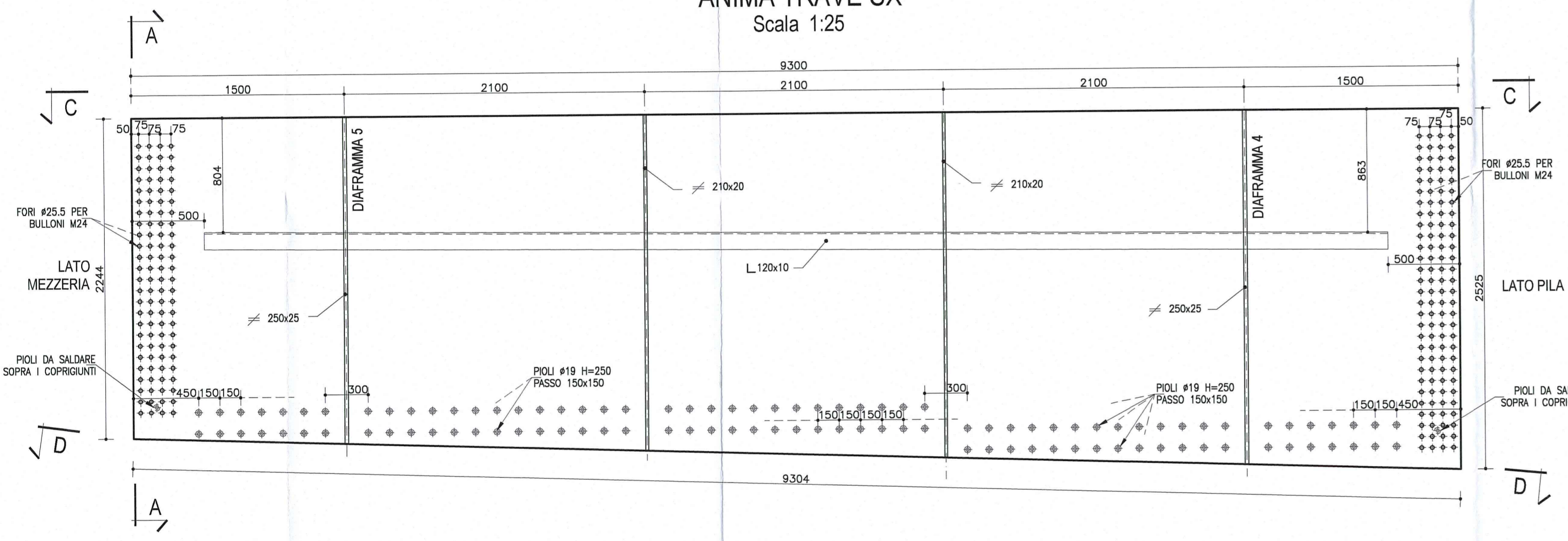
1/2 SEZIONE C-C  
PIATTABANDA SUPERIORE SX  
Scala 1:25



1/2 SEZIONE D-D  
PIATTABANDA INFERIORE DX  
Scala 1:25

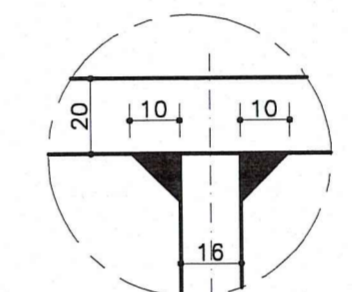


VISTA B-B  
ANIMA TRAVE SX  
Scala 1:25

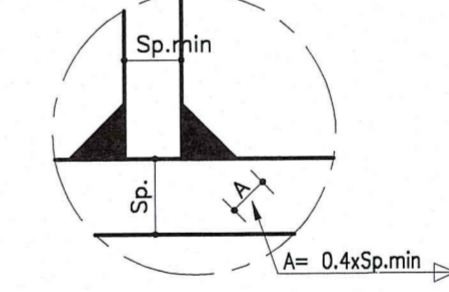


NOTA  
LE CARPENTERIE SI RIFERISCONO AD UNA STAMPILLA TIPOLOGICA RETTILINEA. PER LE QUOTE DI TRACCIAMENTO RELATIVE ALLE SINGOLE STAMPELLE, VEDI LE TAVOLE DI "COORDINATE DI TRACCIAMENTO".

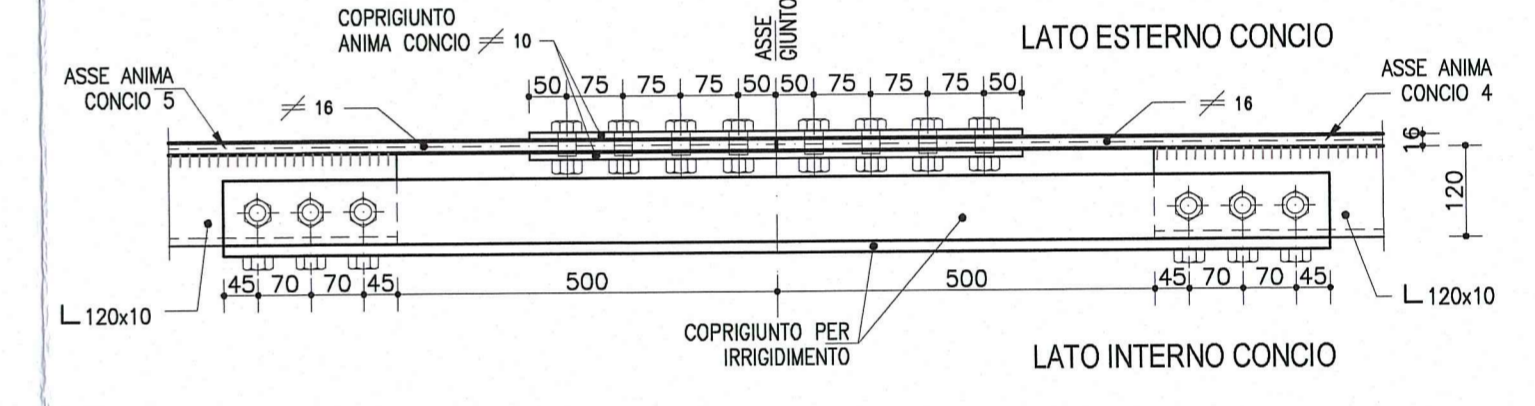
SALDATURA 1  
Cordone d'angolo  
Scala 1:2



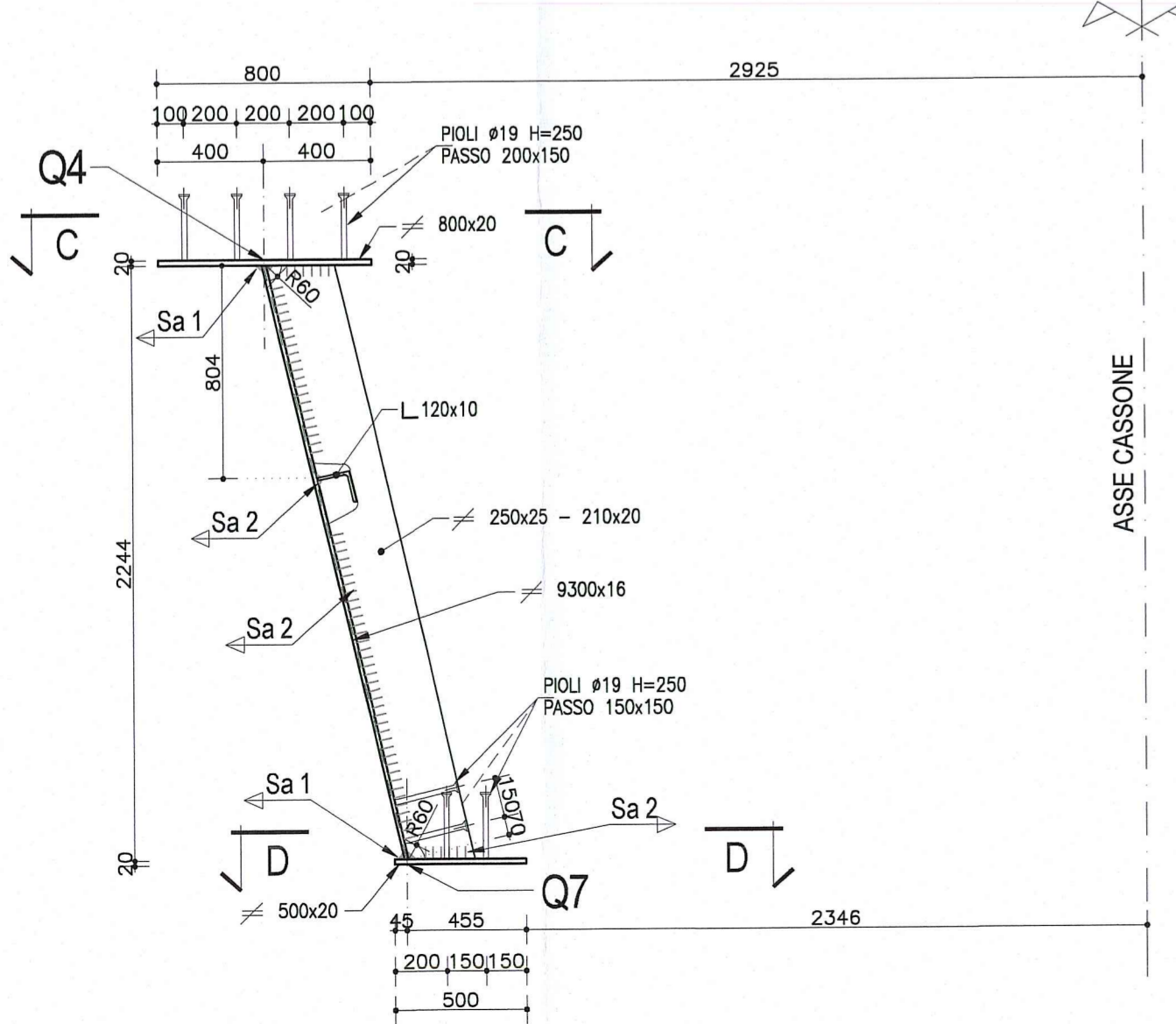
SALDATURA 2  
Cordone d'angolo  
Scala 1:2



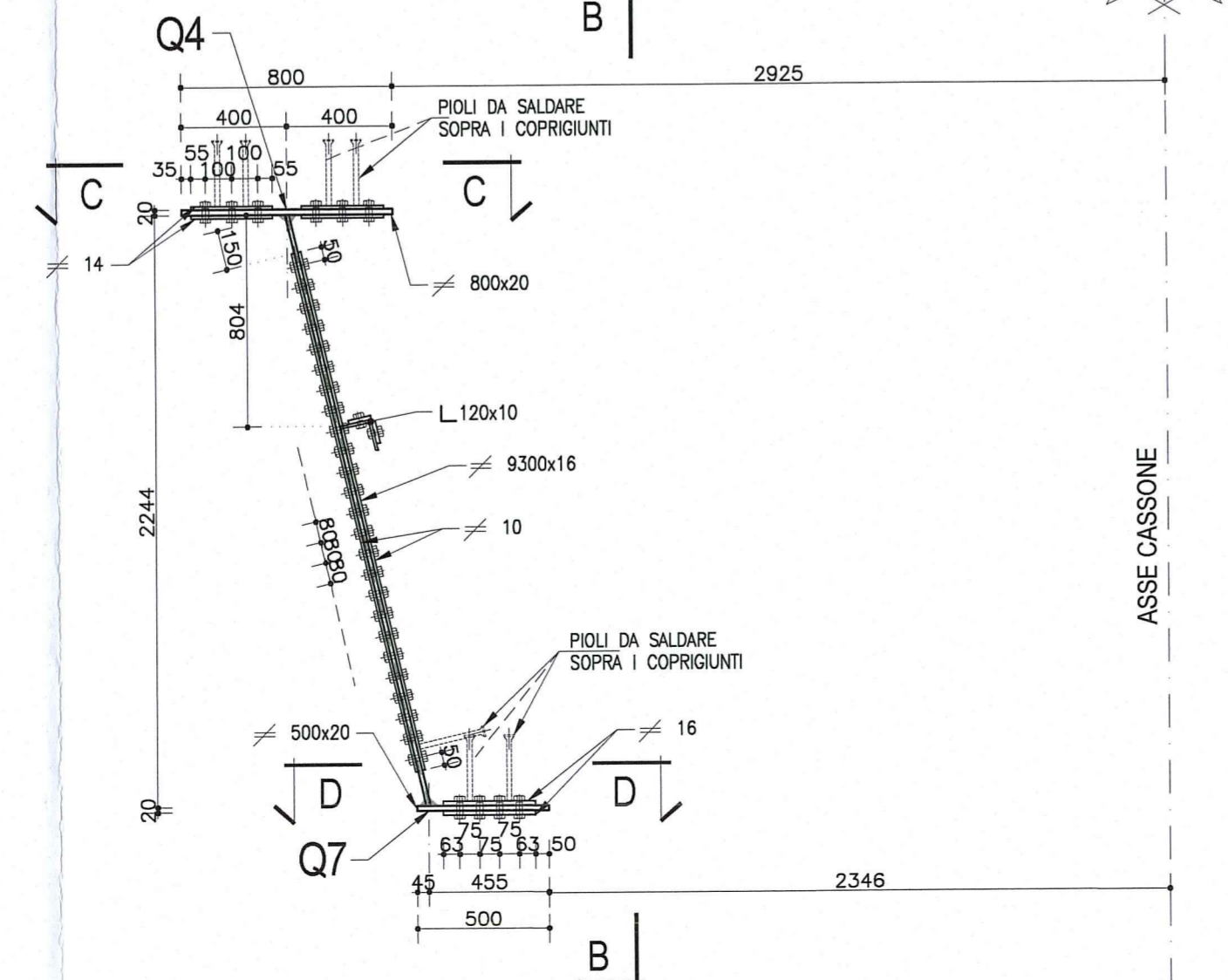
PARTICOLARE 1  
Scala 1:10



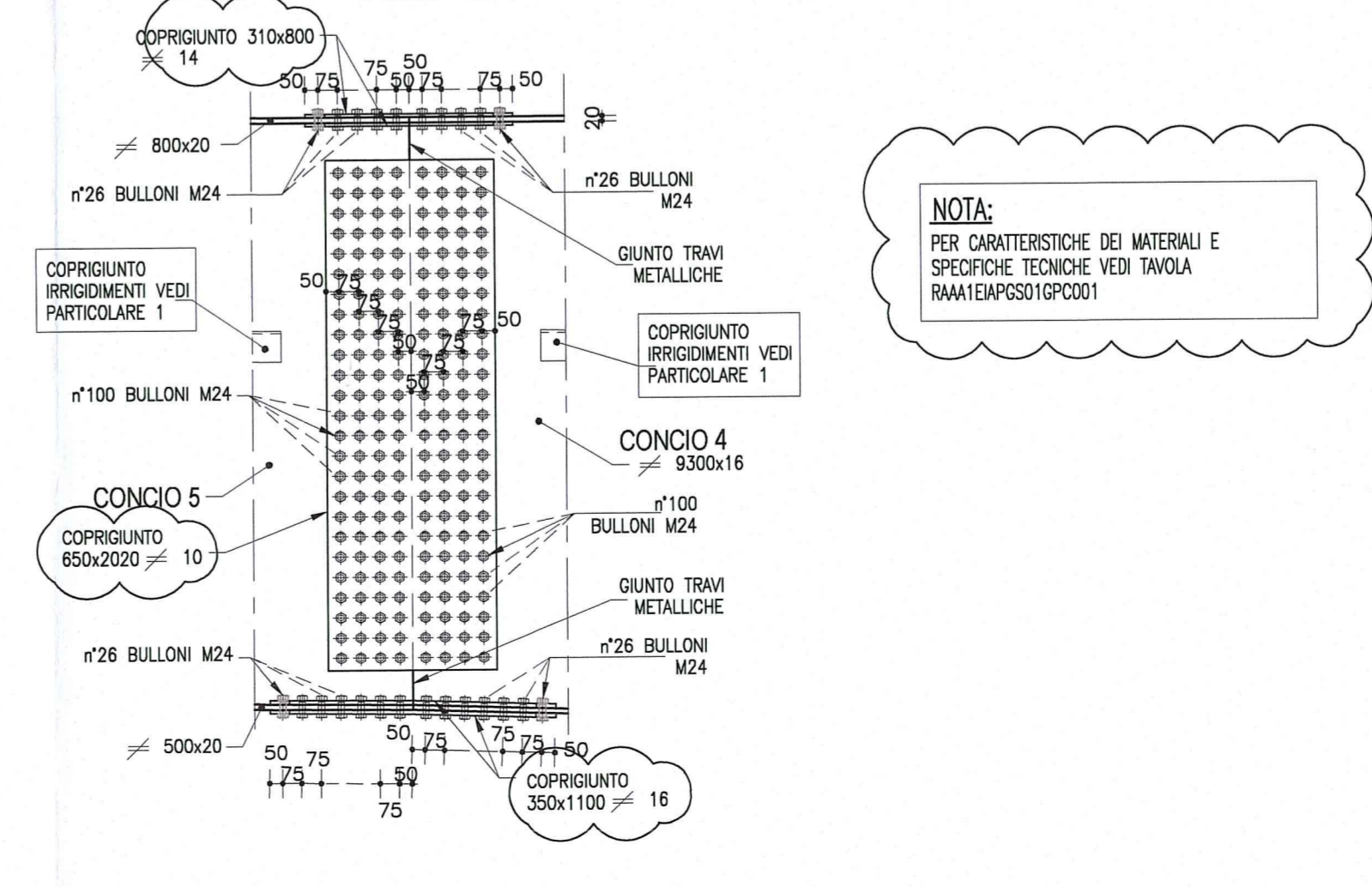
1/2 SEZIONE TIPOLOGICA A-A  
TRAVE SX  
Scala 1:25



1/2 SEZIONE A-A - PARTICOLARE GIUNTO  
TRAVI METALLICHE  
Scala 1:25



VISTA B-B  
(per lato sx e dx)  
Scala 1:25



DESCRIZIONE DELLA MODIFICA:  
Inserita nota  
Inserite dimensioni coprigiunti

NOTA:  
PER CARATTERISTICHE DEI MATERIALI E SPECIFICHE TECNICHE VEDI TAVOLA RA441EAFPS01GFC001

Autocamionale della CISA S.p.A. logo and address: Via Camboara 26/A - Frazione Ponte Taro - 43015 NOCETO (PR)

IMPRESA PIZZAROTTI & C. S.p.A. logo and address: Via Cassanese 10 - 43015 NOCETO (PR)

Autosstrada della CISA A15 Raccordo Autostradale A15/A22 Corridoio plurimodale Tirreno-Brennero Raccordo Autostradale fra l'Autostrada della CISA-Fontevivo (PR) e l'Autostrada del Brennero-Nogarele Rocca (VR). I LOTTO.

C.U.P. G61B04000060008 C.I.G. 307068161E

PROGETTO ESECUTIVO

Autocamionale della CISA S.p.A. Il Direttore TIBBE: Il Responsabile del Procedimento: Il Presidente:

IMPRESA PIZZAROTTI & C. S.p.A. Il Direttore Tecnico: Dott. Ing. Luca Bondanelli

Il Geologo: NA

PROGETTAZIONE DI: PIZZAROTTI logo

Il Progettista: Dott. Ing. PIETRO MAZZOLI Impresa Pizzarotti & C. S.p.A. INGEGNERI PARMA n.821

Coordinatore per la Sicurezza in fase di Progettazione: Ing. Giovanni Maria Cepparotti Ordine degli Ingegneri della Provincia di Viterbo n. 392

Consulenza specialistica a cura di: NA

Progettista Responsabile Integrazione Progettazione Specialistica: Impresa Pizzarotti & C. S.p.A. INGEGNERI PARMA n.821

Titolo Elaborato: Asse principale Grandi Strutture - Ponte sul fiume Taro Carreggiata Nord - Impalcato SP1-P11 L=13.15m Semistampella lato Parma - Concio C4 - Carpenteria metallica

Data Emissione Progetto: 18/03/2014

Scala: 1:50 1:25 1:10 1:2

Identif. Elaborato:	RAAA	LOTTO	1	FASE	E	ENTE	II	AMBITO	AP	CAT. OPERA	GS	NUM. OPERA	01	PARTE OPERA	I	TIPO DOC.	CA	NUM. PROJ. DOC.	152	REVISIONE	B
---------------------	------	-------	---	------	---	------	----	--------	----	------------	----	------------	----	-------------	---	-----------	----	-----------------	-----	-----------	---

B	10/10/2014	Istruttoria RINA prot. n° 730 del 08/09/2014	UGOLINI	MAZZOLI	MAZZOLI
A	25/06/2014	REMISSIONE PROGETTO ESECUTIVO	UGOLINI	MAZZOLI	MAZZOLI
Rev.	Data	DESCRIZIONE REVISIONE	Redatto	Controllo	Approvato