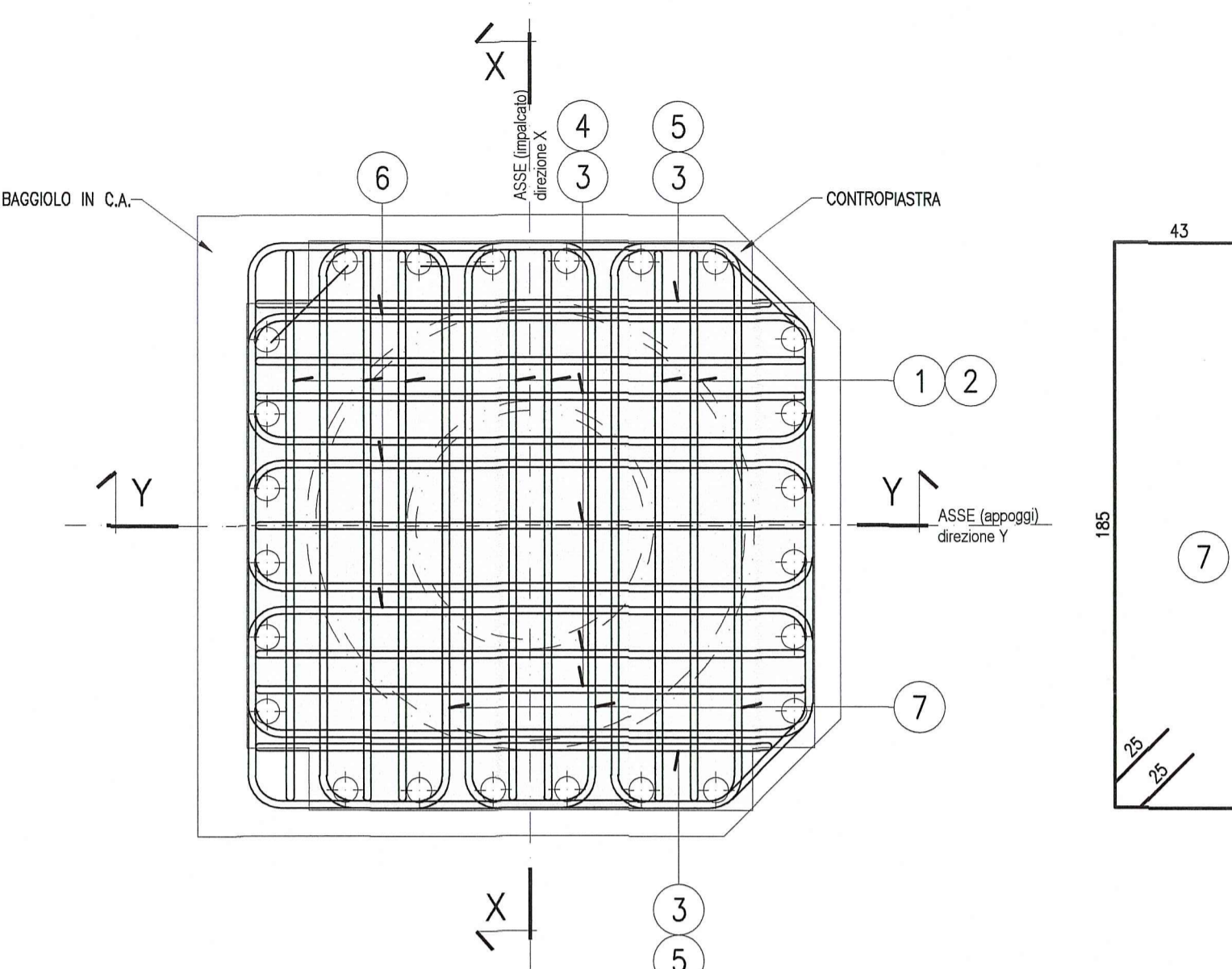
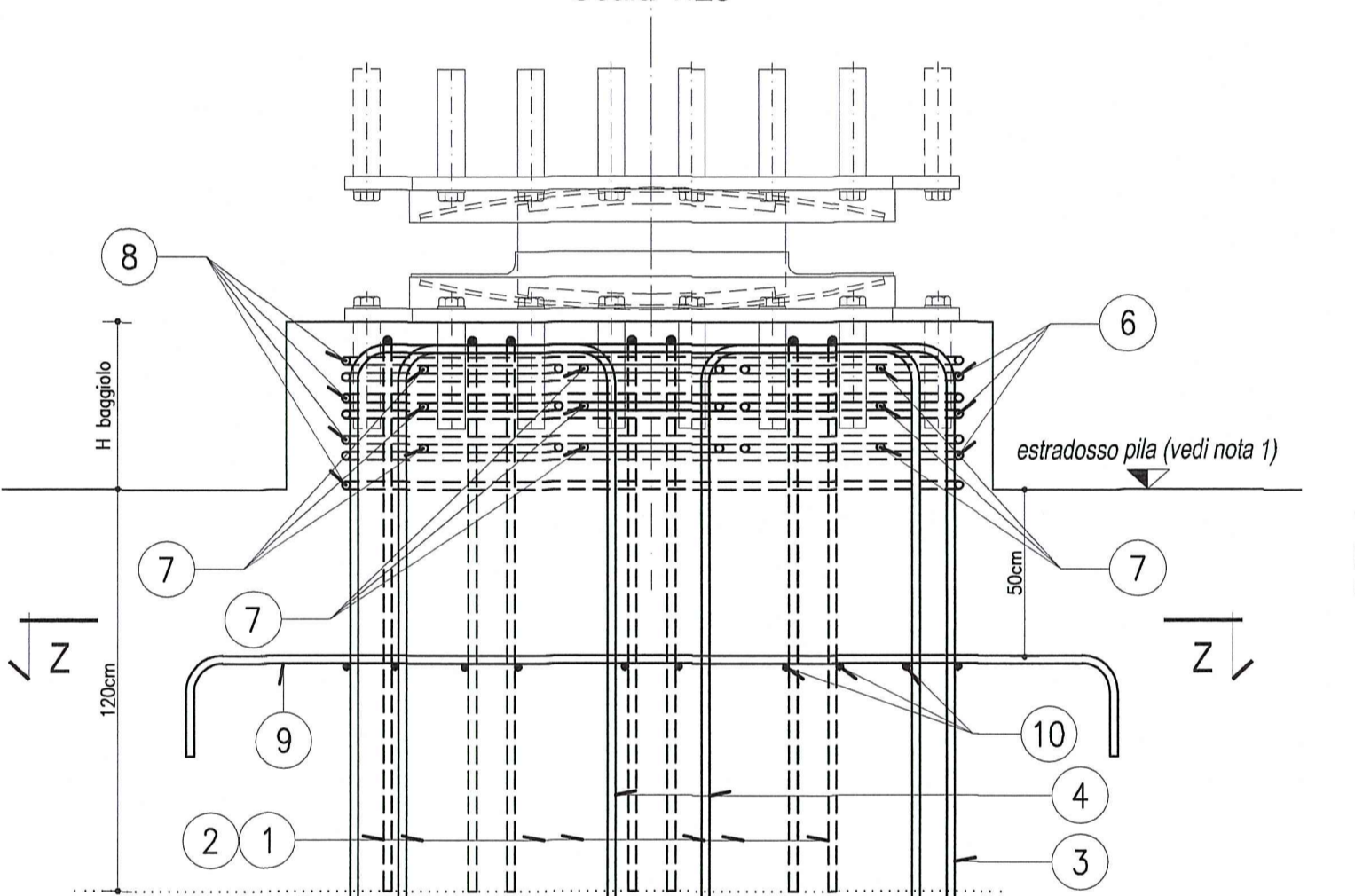


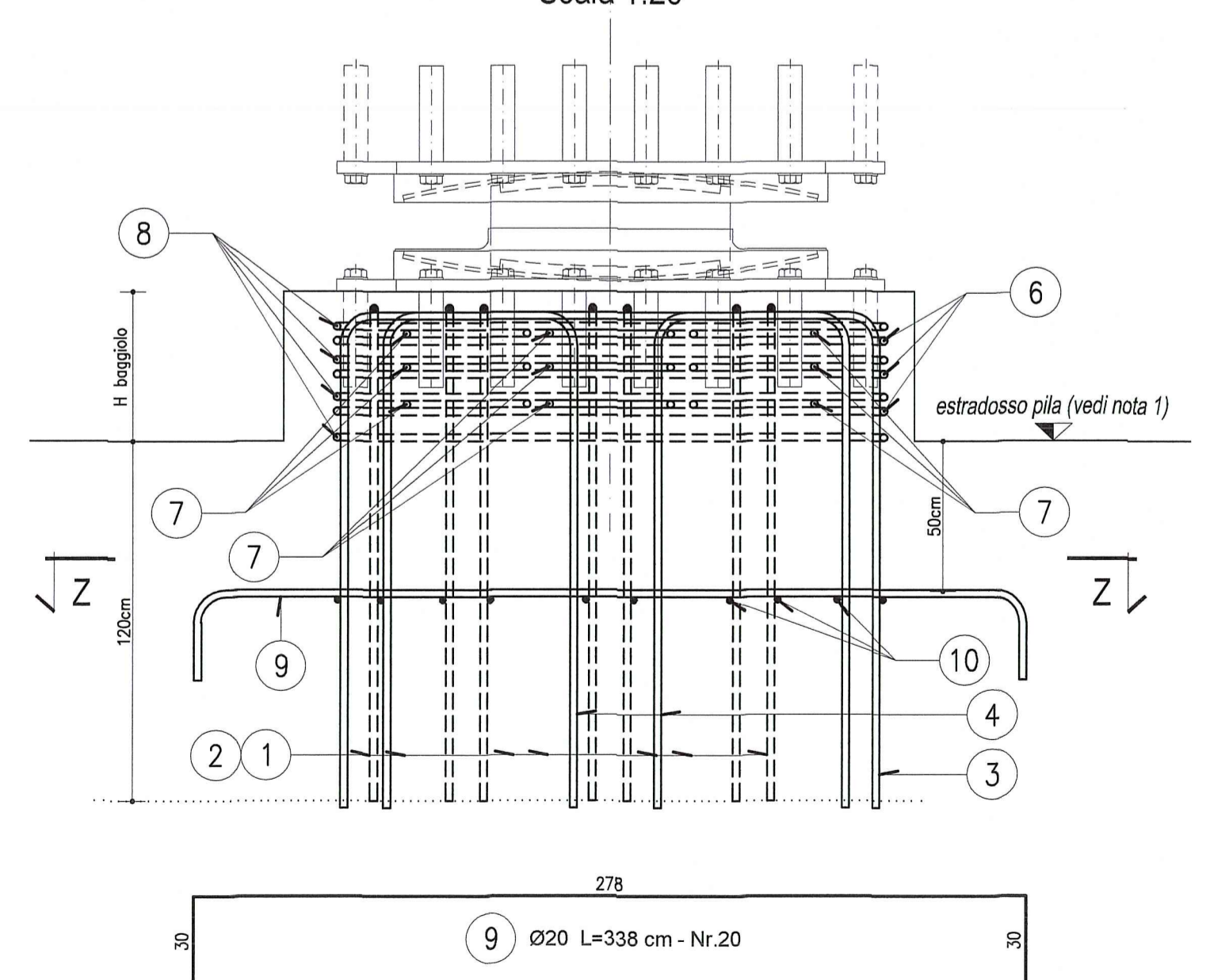
**PILA GENERICA
PIANTA BAGGIOLO**
Scala 1:20



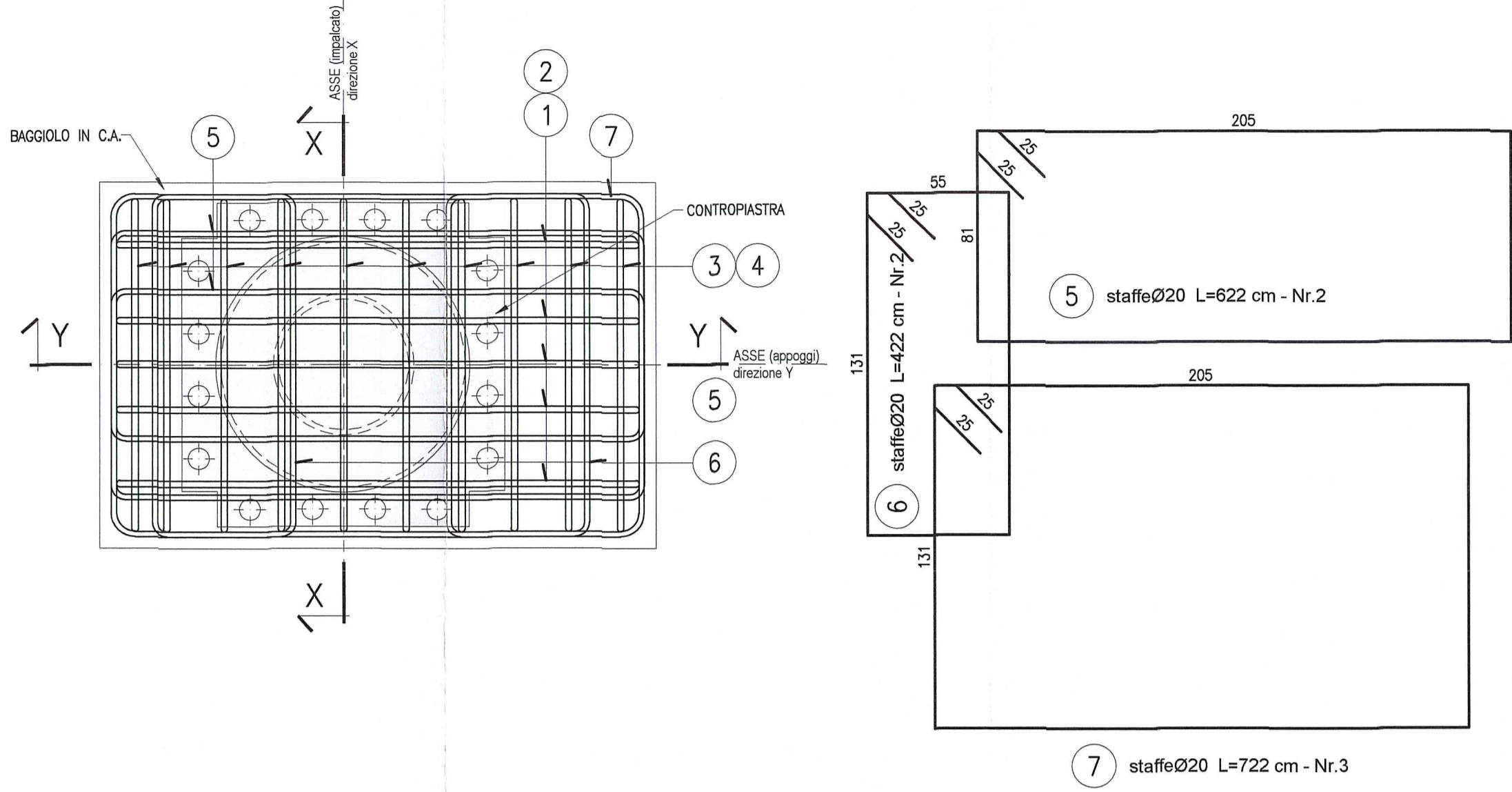
**PILA GENERICA
SEZIONE Y-Y**
Scala 1:20



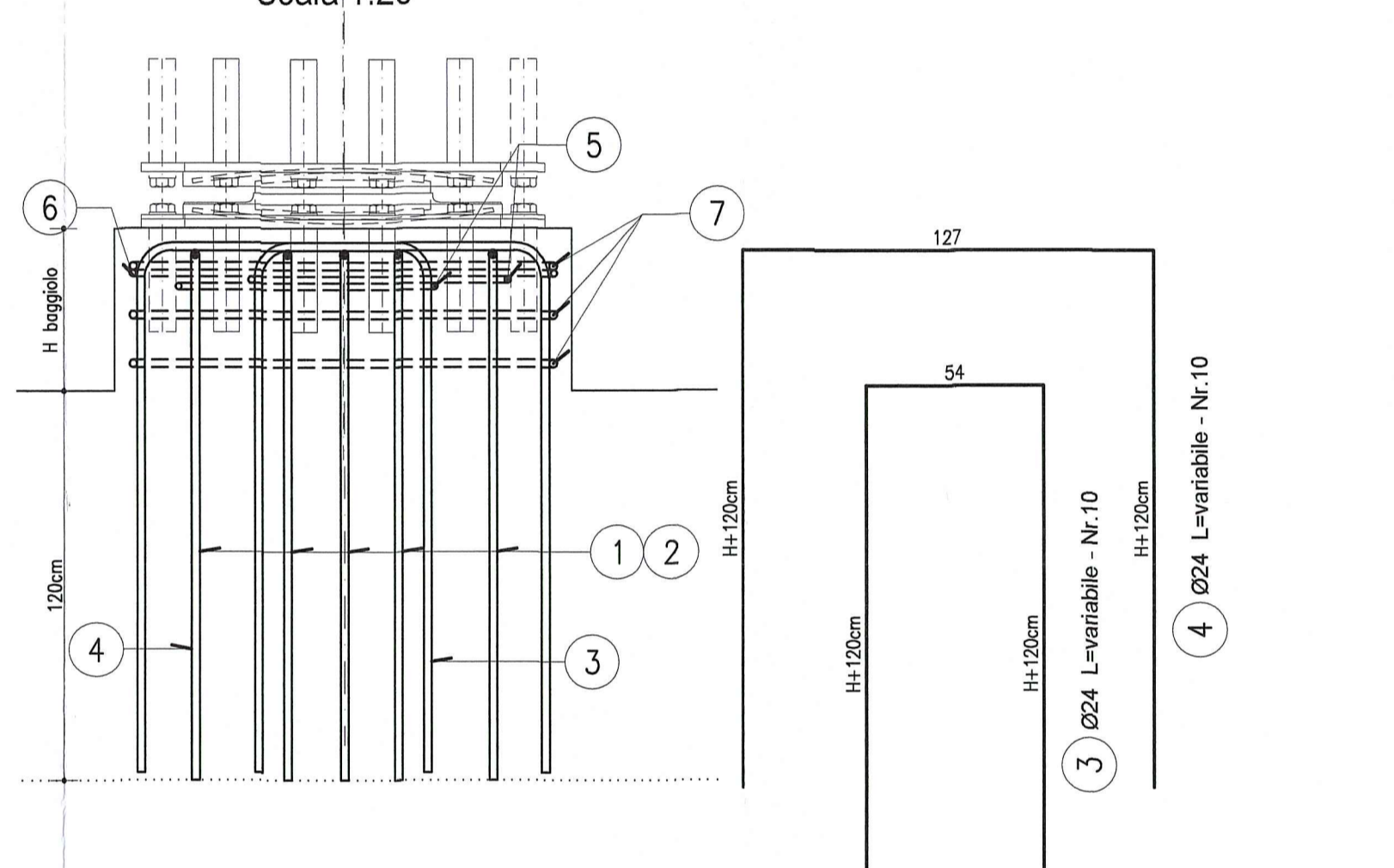
**PILA GENERICA
SEZIONE Y-Y**
Scala 1:20



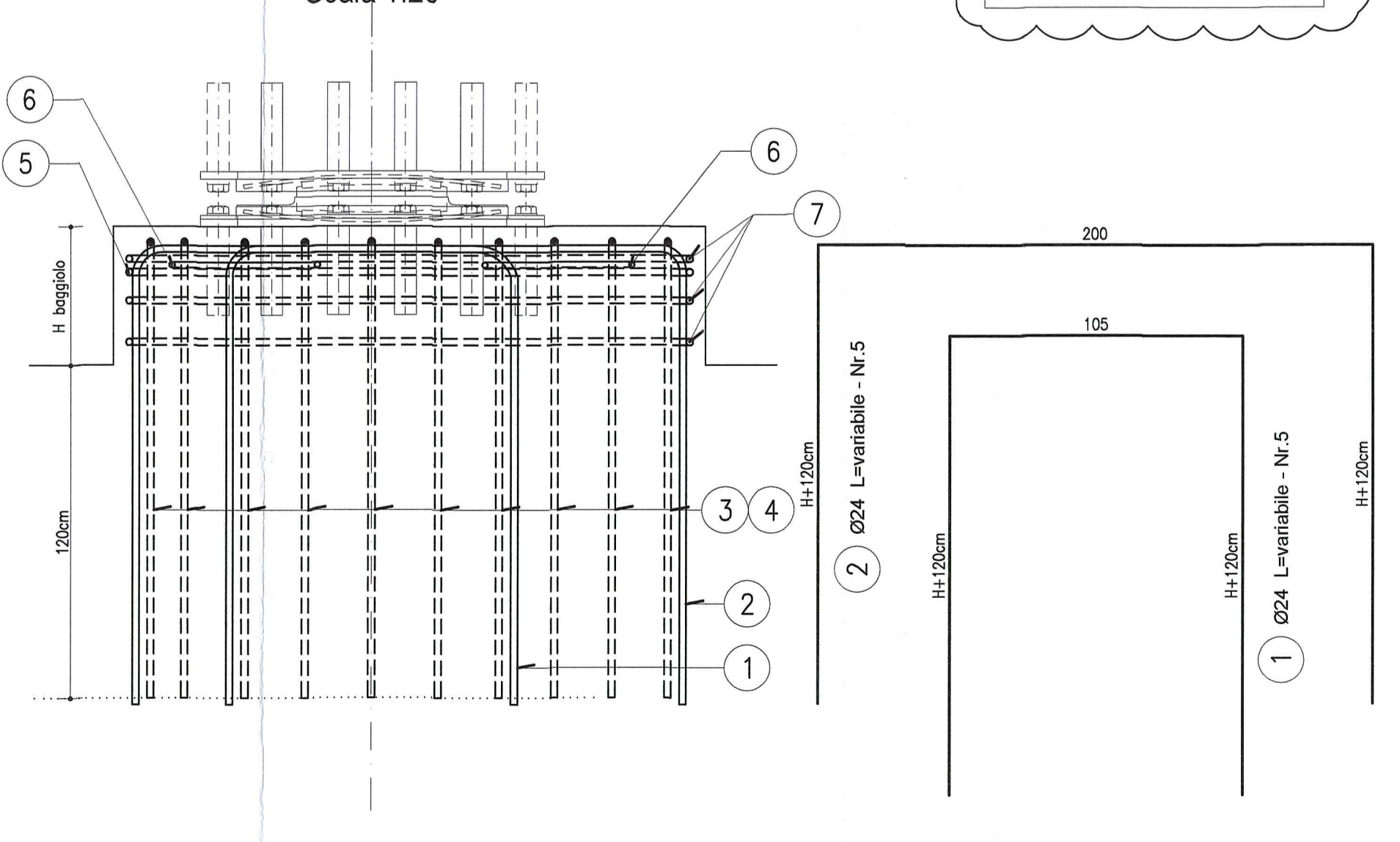
**PILA 11
PIANTA BAGGIOLO**
Scala 1:20



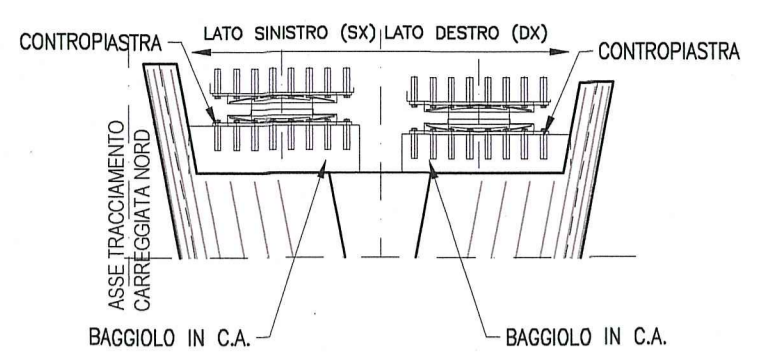
**PILA 11
SEZIONE ASSE X-X**
Scala 1:20



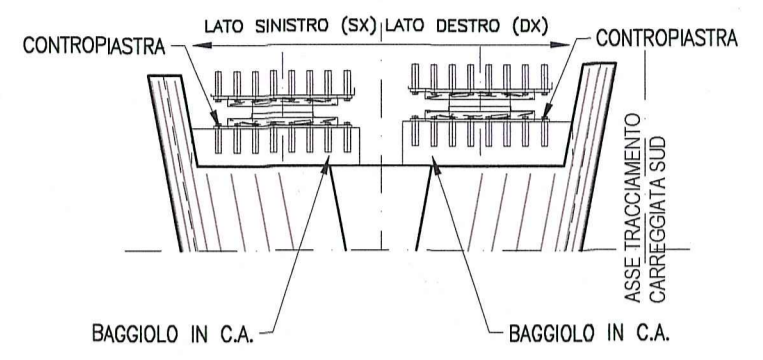
**PILA 11
SEZIONE ASSE Y-Y**
Scala 1:20



**SCHEMA DISPOSIZIONE APPOGGI
PILE CARR. NORD**
Scala 1:100



**SCHEMA DISPOSIZIONE APPOGGI
PILE CARR. SUD**
Scala 1:100



NOTA 1:

La superficie di estradosso pulvino in corrispondenza dei baggioli deve essere realizzata con spessore di almeno 3 mm e passo di circa 40 mm, ottenuta con graffiatura, esposizione degli aggregati o altri metodi che danno comportamento equivalente.

NOTA BENE:

LA QUOTA H (altezza baggiolo), L'COMPRESIVA DELLO SPESORE DEL COPRIFERRO DI 4,5cm. TALE SPESORE DOVRA' ESSERE CONSIDERATO AL MOMENTO DEL DIMENSIONAMENTO DELLA LUNGHEZZA DELLE BARRE (H+120cm).

NOTA BENE:

PER LA DIMENSIONE ED IL POSIZIONAMENTO DELLE RISERVAZIONI RELATIVE AGLI APPOGGI, VEDI TAVOLE COSTRUTTIVE DEGLI STESSI.

ALTEZZE BAGGIOLO DA ESTRADOSO PILA

CARR. NORD		CARR. SUD			
LATO SX	LATO DX	LATO SX	LATO DX		
P1	860 mm	505 mm	P1	700 mm	495 mm
P2	823 mm	500 mm	P2	717 mm	494 mm
P3	625 mm	504 mm	P3	856 mm	500 mm
P4	631 mm	510 mm	P4	802 mm	499 mm
P5	623 mm	502 mm	P5	836 mm	501 mm
P6	626 mm	505 mm	P6	838 mm	501 mm
P7	605 mm	494 mm	P7	821 mm	494 mm
P8	599 mm	502 mm	P8	704 mm	499 mm
P9	576 mm	502 mm	P9	596 mm	500 mm
P10	576 mm	502 mm	P10	497 mm	500 mm
P11	690 mm	490 mm	P11	390 mm	590 mm
P12	536 mm	483 mm	P12	497 mm	590 mm
P13	496 mm	567 mm	P13	496 mm	502 mm
P14	496 mm	567 mm	P14	496 mm	582 mm
P15	496 mm	597 mm	P15	496 mm	582 mm
P16	496 mm	592 mm	P16	497 mm	612 mm
P17	497 mm	617 mm	P17	497 mm	612 mm
P18	500 mm	616 mm	P18	497 mm	616 mm
P19	500 mm	616 mm	P19	497 mm	616 mm
P20	500 mm	616 mm	P20	497 mm	616 mm

DESCRIZIONE DELLA MODIFICA:
Inserita nota

Comittente: **AUTOCAMIONALE DELLA CISA S.p.A.**
Via Camboara 26/A - Frazione Ponte Taro - 43015 NOCETO (PR)

Impresa Esecutrice: **PIZZAROTTI**
FONDATA NEL 1910

**AUTOSTRADA DELLA CISA A15
RACCORDO AUTOSTRADALE A15/A22
CORRIDOIO PLURIMODALE TIRRENO-BRENNERO
RACCORDO AUTOSTRADALE FRA L' AUTOSTRADA DELLA CISA-FONTEVIVO (PR)
E L' AUTOSTRADA DEL BRENNERO-NOGAROLE ROCCA (VR). I LOTTO.**
C.U.P. G61B0400060008 C.I.G. 307068161E

PROGETTO ESECUTIVO

AUTOCAMIONALE DELLA CISA S.p.A. Il Direttore: *[firma]* Il Responsabile del Procedimento: *[firma]* Il Presidente: *[firma]*

IMPRESA PIZZAROTTI & C. S.p.A. Il Direttore Tecnico: **IMPRESA PIZZAROTTI & C. S.p.A.**
Il Responsabile di Progetto *[firma]* Dott. Ing. Luca Pizzarotti

Il Geologo: NA

PROGETTAZIONE DI: **PIZZAROTTI** FONDATA NEL 1910 Il Progettista: **Jott. Ing. PIETRO MAZZOLI**
IMPRESA PIZZAROTTI & C. S.p.A. Ing. Pietro Mazzoli
Ordine degli Ingegneri della Provincia di Parma n. 821

A.T.I.: **idresse engineering** **ROCKSOIL S.p.A.** **VIA MANICATE S.p.A.** Coordinatore per la Sicurezza in fase di Progettazione: Ing. Giovanni Maria Cepparotti
Ordine degli Ingegneri della Provincia di Viterbo n. 392

Consulenza specialistica a cura di: NA Progettista Responsabile in fase di Progetto: **Ing. PIETRO MAZZOLI**
IMPRESA PIZZAROTTI & C. S.p.A. Ing. Pietro Mazzoli
Ordine degli Ingegneri della Provincia di Parma n. 821

Titolo Elaborato: **Asse principale Grandi Strutture Ponte sul fiume Taro Carreggiata Nord e Sud - Armatura baggioli pile** Data Emissione Progetto: 18/03/2014
Scala: 1:20/1:100

Identif. Elaborato:

NUM. IDENTIFICATIVO	CODICE COMMESSA	LOTTO	FASE	ENTE	AMBITO	CAT. OPERA	NUM. OPERA	PARTE OPERA	TIPO DOC.	NUM. PROG. DOC.	REVISIONE
	RAAA	1	E	I	AP	GS	01	V	AR	009	B

Rev. Data DESCRIZIONE REVISIONE Redatto Controllato Approvato

Rev.	Data	DESCRIZIONE REVISIONE	Redatto	Controllato	Approvato
B	10/10/2014	Istruttoria RiNA prot. n° 730 del 08/09/2014	UGOLINI	MAZZOLI	MAZZOLI
A	25/06/2014	RIEMMISSIONE PROGETTO ESECUTIVO	UGOLINI	MAZZOLI	MAZZOLI