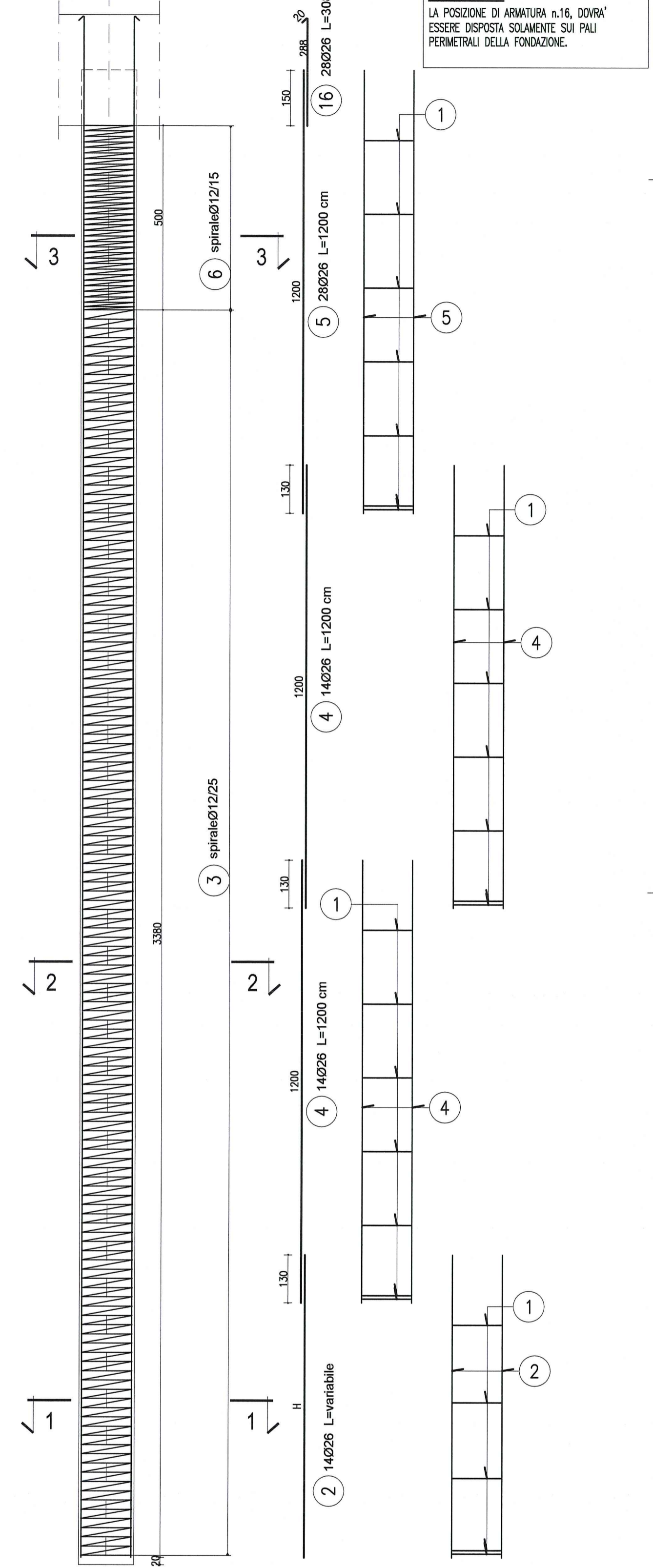


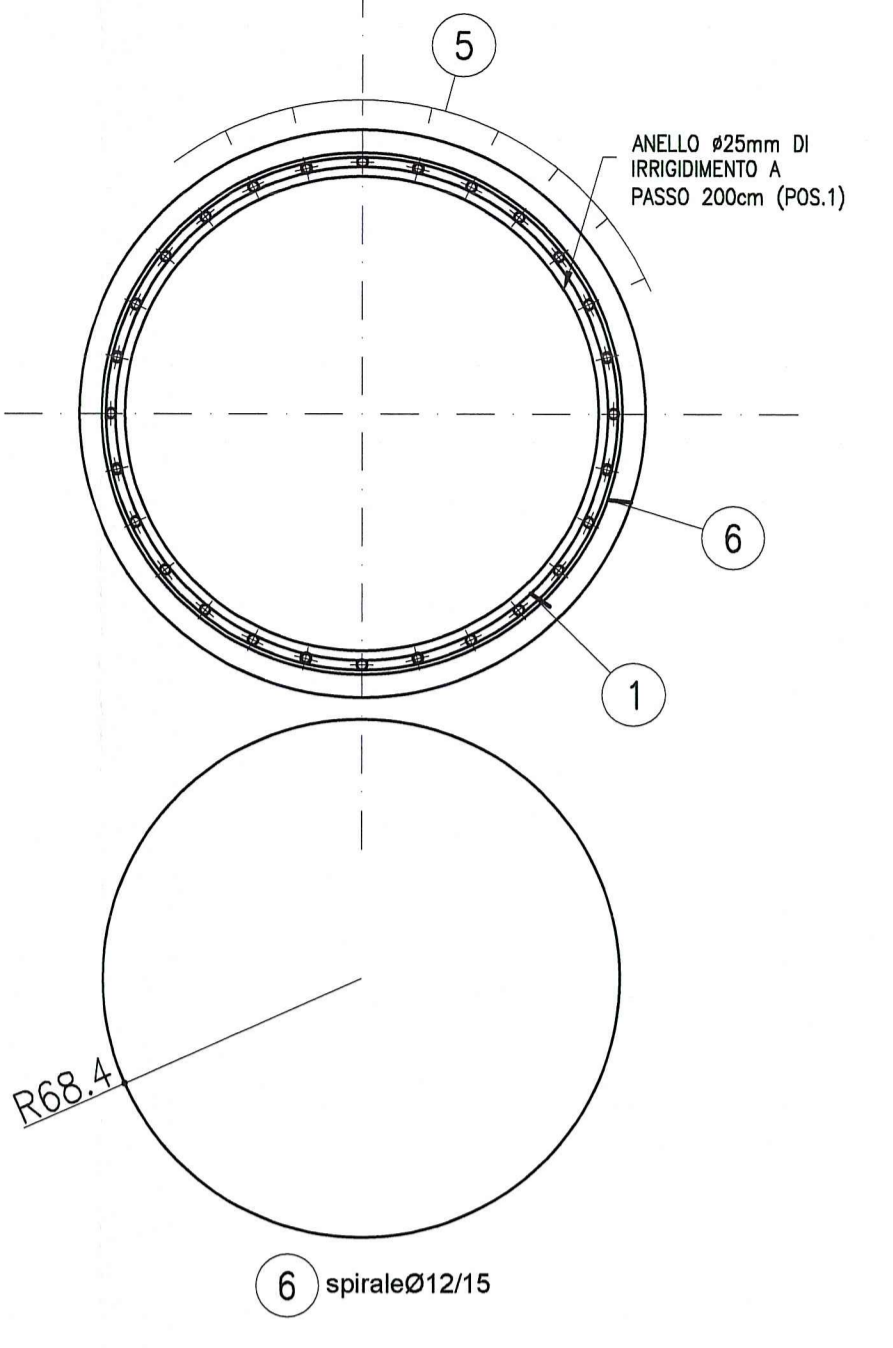
**ARMATURA TIPO 1
PILE P1-P2-P3-P11**
Scala 1:100



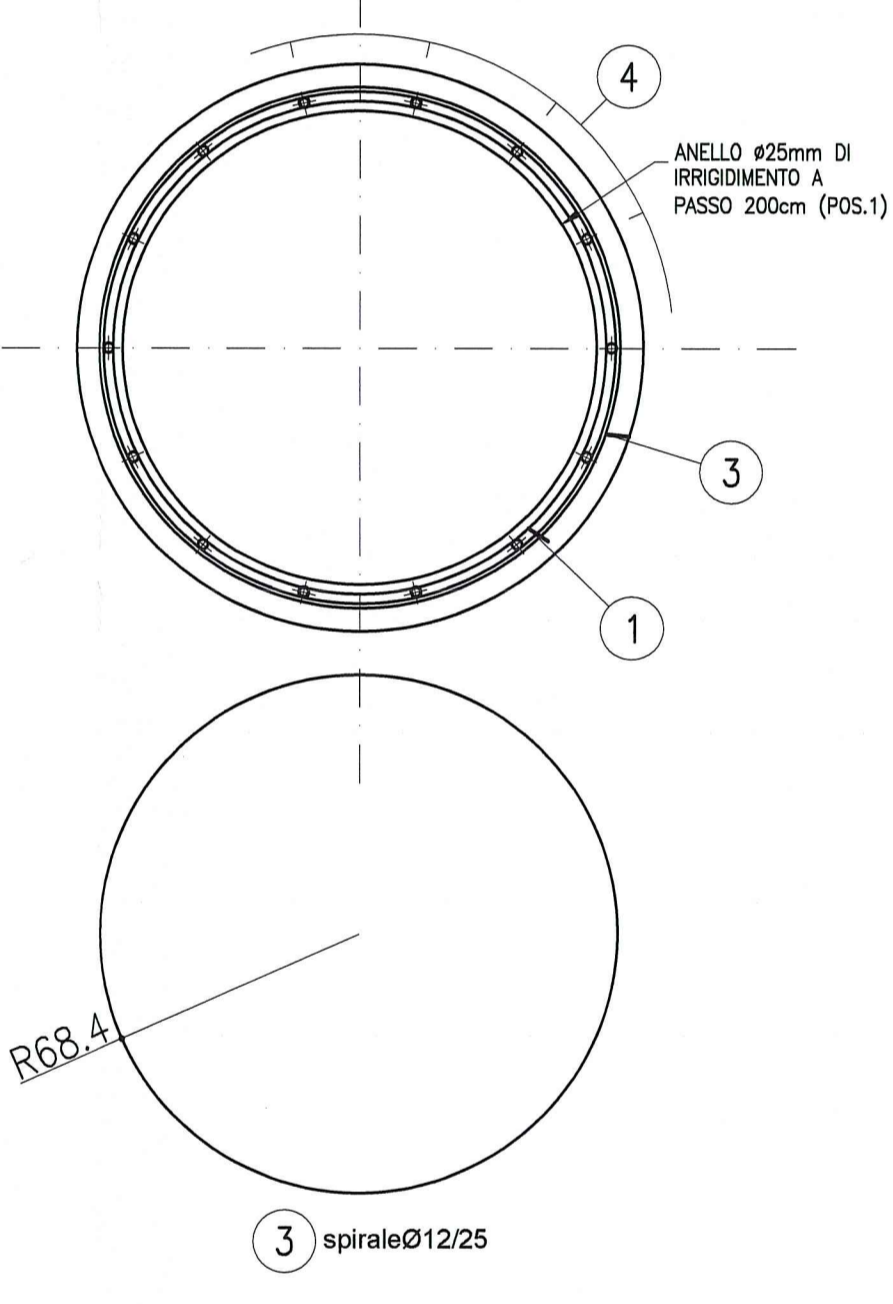
**ARMATURA TIPOLOGICA "1A"
(4 gabbie di armatura)**

PILA	N° pali	Ø palo	L palo (Carr.Nord)	L palo (Carr.Sud)	Lunghezza "H"
1	14	1500mm	40.00m	40.00m	920 cm (pos.2)
2	14	1500mm	41.00m	41.00m	1020 cm (pos.2)
3	14	1500mm	42.00m	42.00m	1120 cm (pos.2)
11	14	1500mm	37.00m	37.00m	620 cm (pos.2)

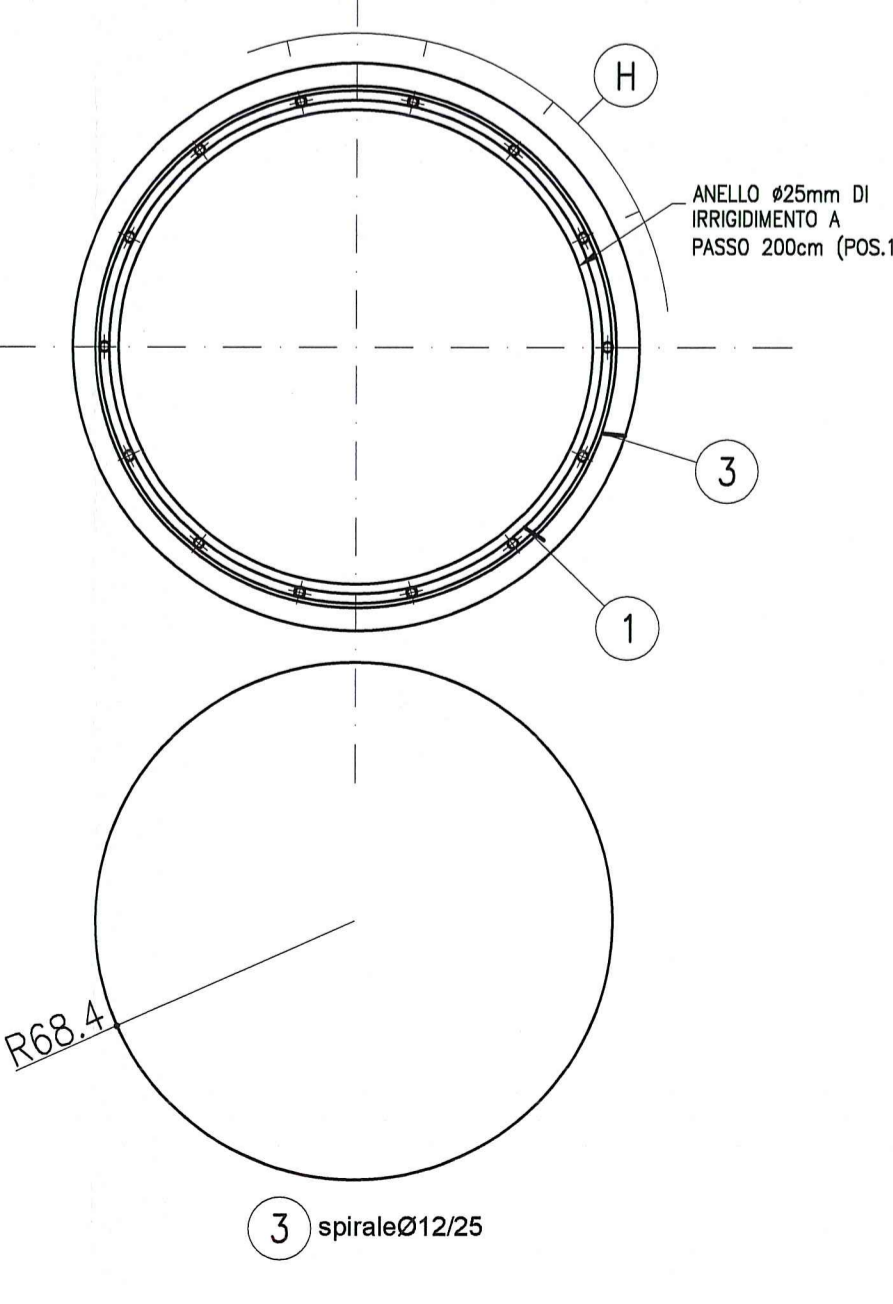
SEZIONE 3-3
Scala 1:20



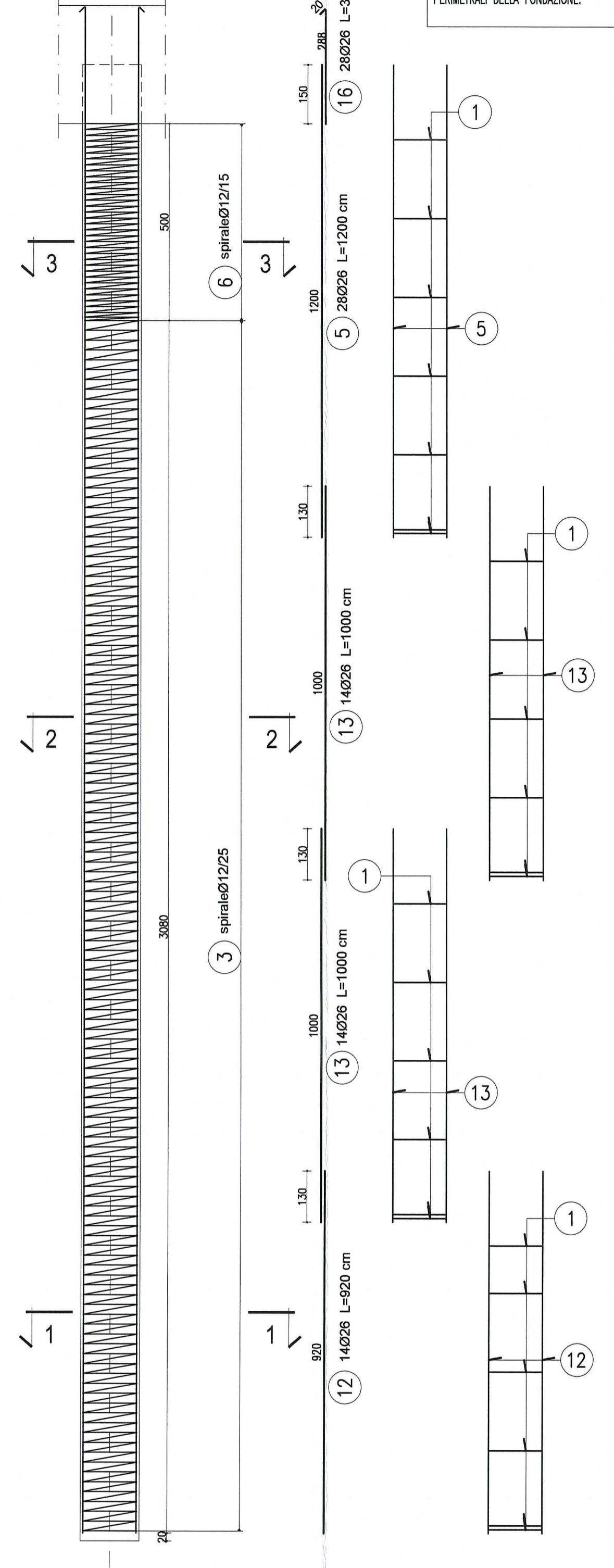
SEZIONE 2-2
Scala 1:20



SEZIONE 1-1
Scala 1:20



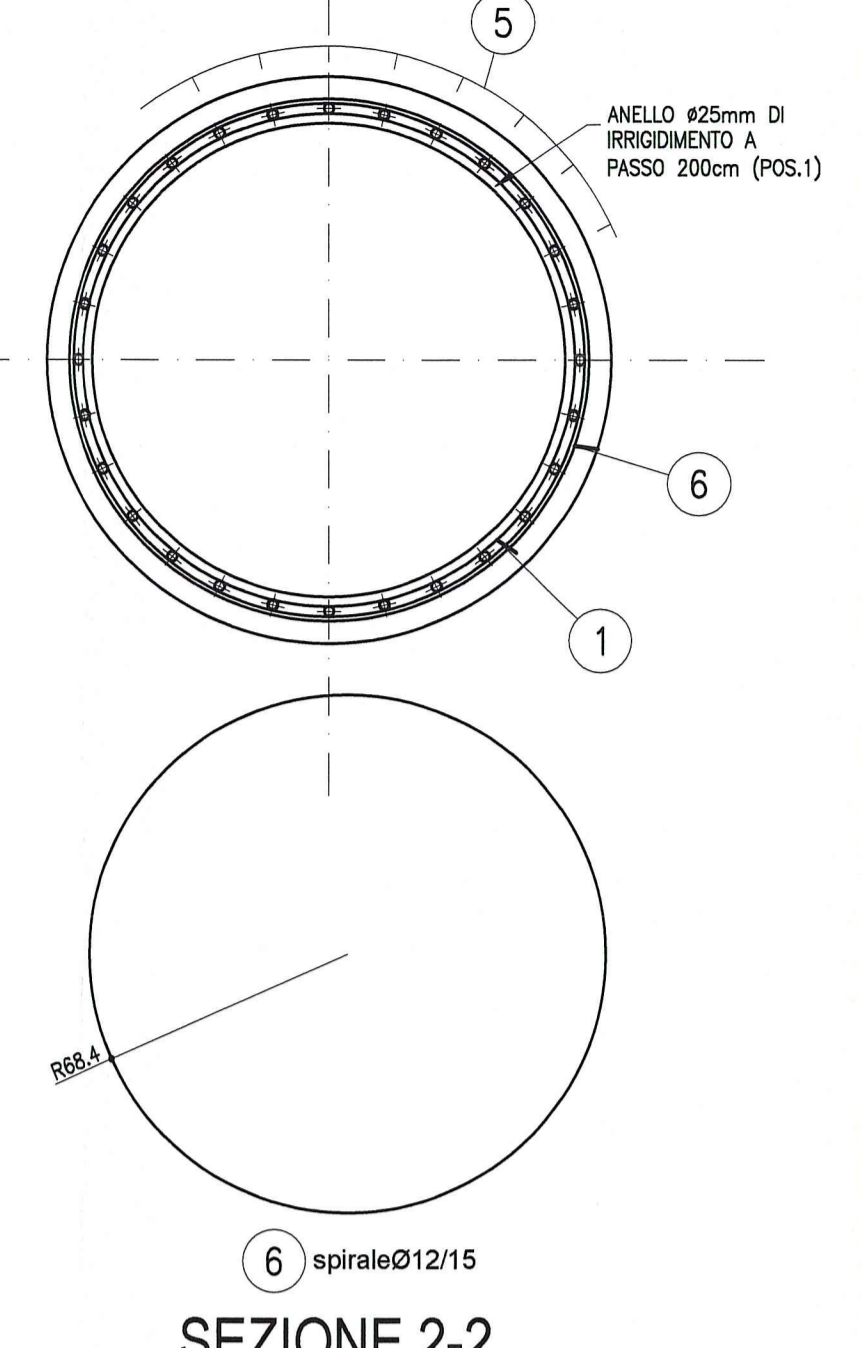
**ARMATURA TIPO "1"
PILA P9**
Scala 1:100



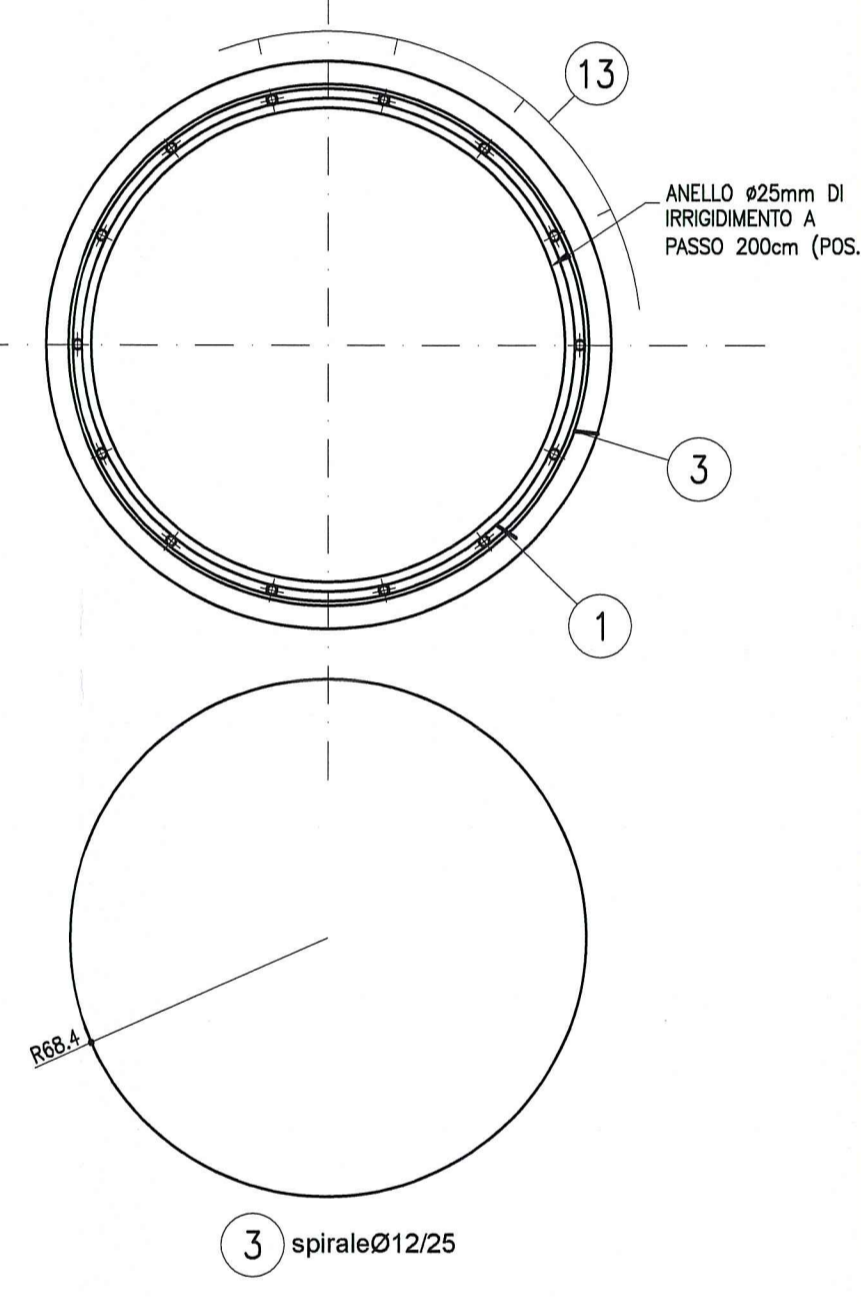
**ARMATURA TIPOLOGICA "1B"
(4 gabbie di armatura)**

PILA	N° pali	Ø palo	L palo (Carr.Nord)	L palo (Carr.Sud)
9	14	1500mm	36.00m	36.00m

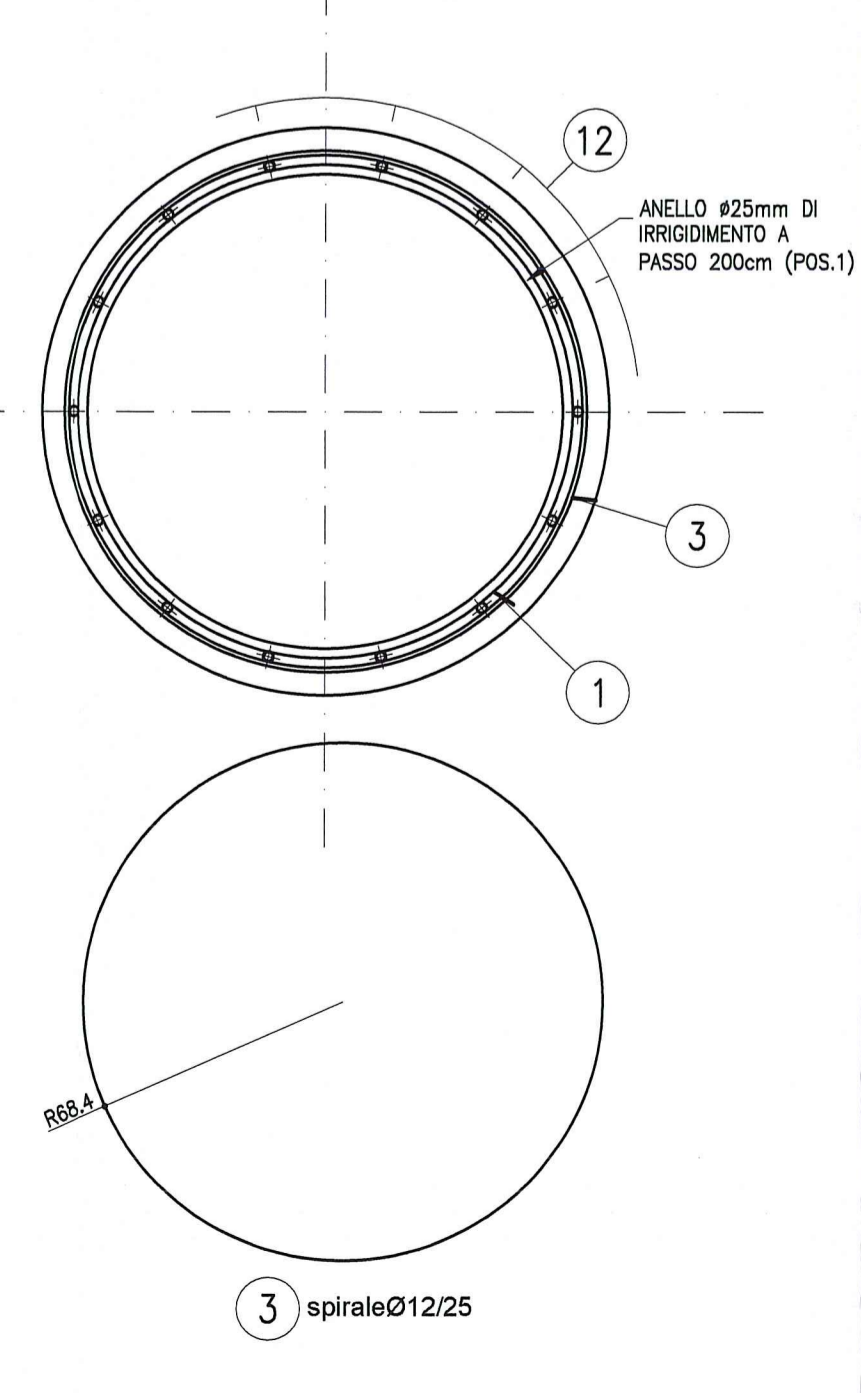
SEZIONE 3-3
Scala 1:20



SEZIONE 2-2
Scala 1:20



SEZIONE 1-1
Scala 1:20



NOTA:
PER CARATTERISTICHE DEI MATERIALI E SPECIFICHE TECNICHE VEDI TAVOLA RAAAEAPG501GPC001

DESCRIZIONE DELLA MODIFICA:
Inserita nota caratteristiche dei materiali
Modificata tabella tipologica pali

Committente: **AUTOCAMIONALE DELLA CISA S.P.A.**
Via Camboara 26/A - Frazione Ponte Taro - 43015 NOCETO (PR)

Impresa Esecutrice: **PIZZAROTTI**
FONDATA NEL 1910

**RAACCORDO AUTOSTRADALE A15/A22
CORRIDOIO PLURIMODALE TIRRENO-BRENNERO
RACCORDO AUTOSTRADALE FRA L'AUTOSTRADA DELLA CISA-FONTEVIVO (PR)
E L'AUTOSTRADA DEL BRENNERO-NOGAROLE ROCCA (VR)-I LOTTO.**
C.U.P. G61B04000060008 C.I.G. 307068161E

PROGETTO ESECUTIVO

AUTOCAMIONALE DELLA CISA S.p.A.
Il Direttore TIRE: _____ Il Responsabile del Procedimento: _____ Il Presidente: _____

IMPRESA PIZZAROTTI & C. S.p.A.
Il Direttore Tecnico: *Ing. Luca Bondanelli*

Il Geologo: NA

PROGETTAZIONE DI: **PIZZAROTTI**
A.T.I.: **idressse engineering**, **ROCKSOUL S.p.A.**, **VIA**

Il Progettista: **Jott. Ing. PIETRO MAZZOLI**
Ing. Pietro Mazzoli
Ordine degli Ingegneri della Provincia di Parma n.821

Coordinatore per la Sicurezza in fase di Progettazione:
Ing. Giovanni Maria Cepparotti
Ordine degli Ingegneri della Provincia di Viterbo n. 392

Consulenza specialistica a cura di:
NA

Progettista Responsabile Integrazione Prestazioni Specialistiche:
Impresa Pizzarotti & dot. Ing. PIETRO MAZZOLI
Ing. Pietro Mazzoli
Ordine degli Ingegneri della Provincia di Parma n.821

Titolo Elaborato: **Asse principale
Grandi Strutture
Ponte sul fiume Taro
Carreggiata Nord e Sud - Armatura pali tipo 1A e 1B**

Data Emisione Progetto: 18/03/2014
Scala: 1:20/1:100

N.RO IDENTIFICATIVO	CODICE COMESSA	LOTTO	FASE	ENTE	AMBITO	DTA. OPERA	N.RO OPERA	PARTE OPERA	TIPO DOC.	N.RO PROR. DOC.	REVISIONE
	RAAA	1	E	I	AP	GS	01	S	AR	001	C

Rev.	Data	DESCRIZIONE REVISIONE	Redatto	Controllato	Approvato
C	12/12/2014	Istruttoria A16		UGOLINI	MAZZOLI
B	10/10/2014	Istruttoria RINA prot. n° 730 del 08/09/2014		UGOLINI	MAZZOLI
A	25/08/2014	RIEMMISSIONE PROGETTO ESECUTIVO		UGOLINI	MAZZOLI