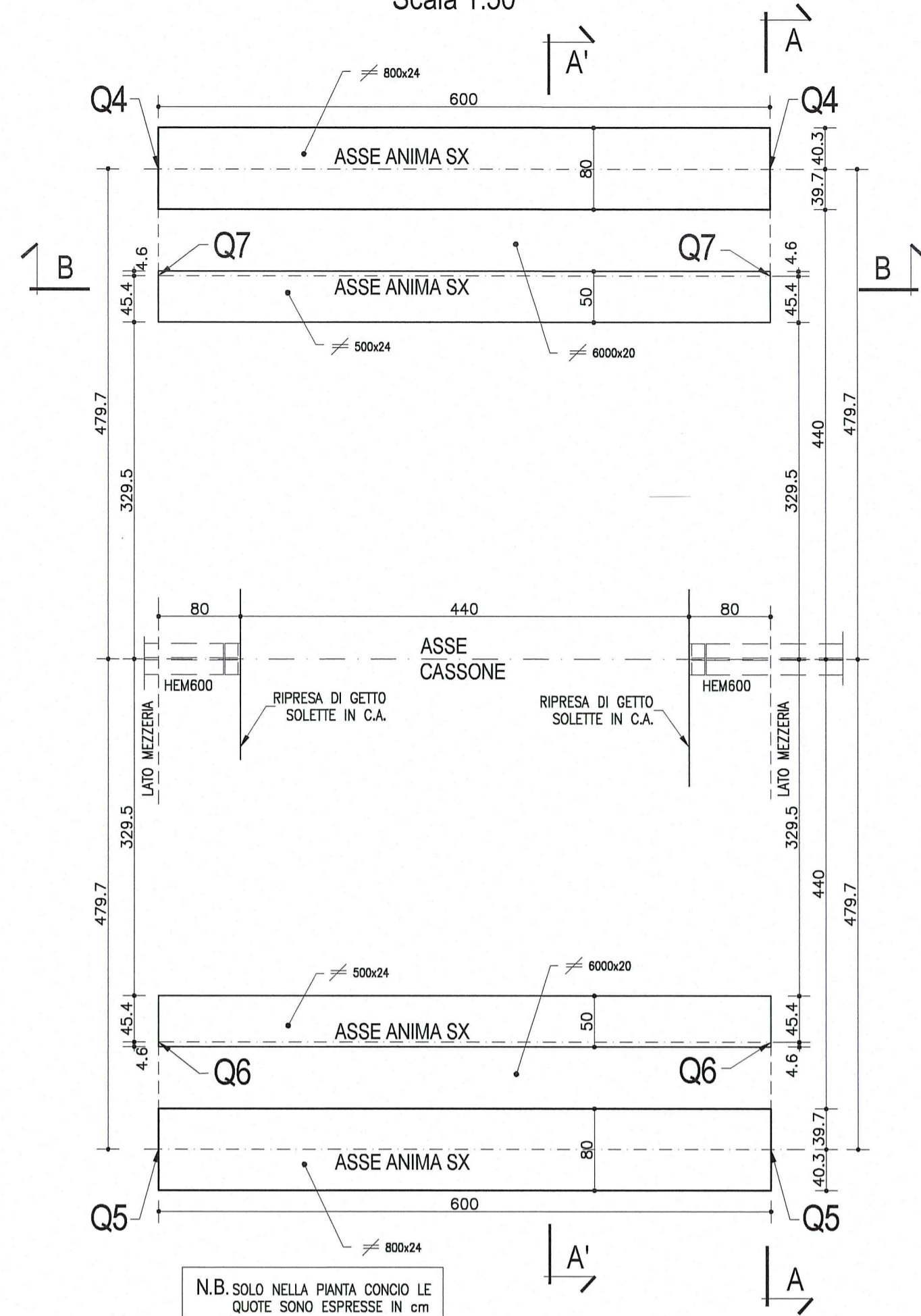


**PIANTA CONCIO 0**  
Scala 1:50

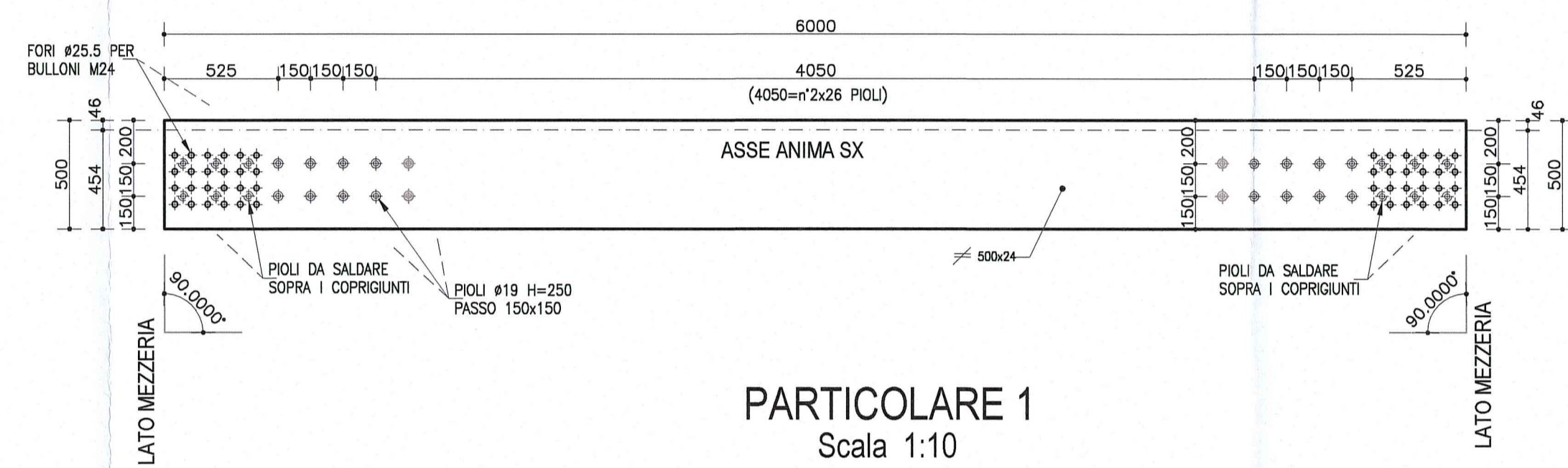


N.B. SOLO NELLA PIANTA CONCIO 0 LE QUOTE SONO ESPRESSE IN CM

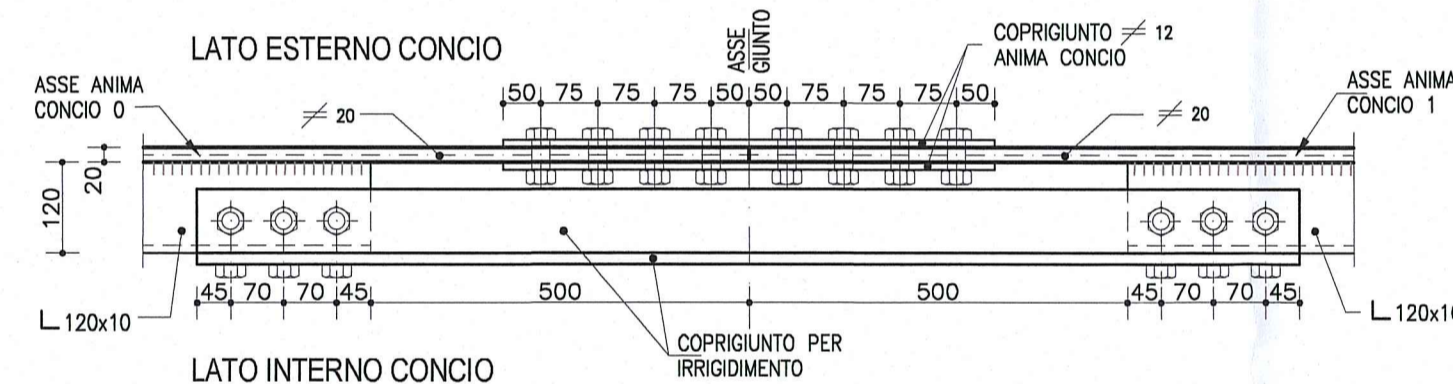
**1/2 SEZIONE C-C  
PIATTABANDA SUPERIORE SX**  
Scala 1:25



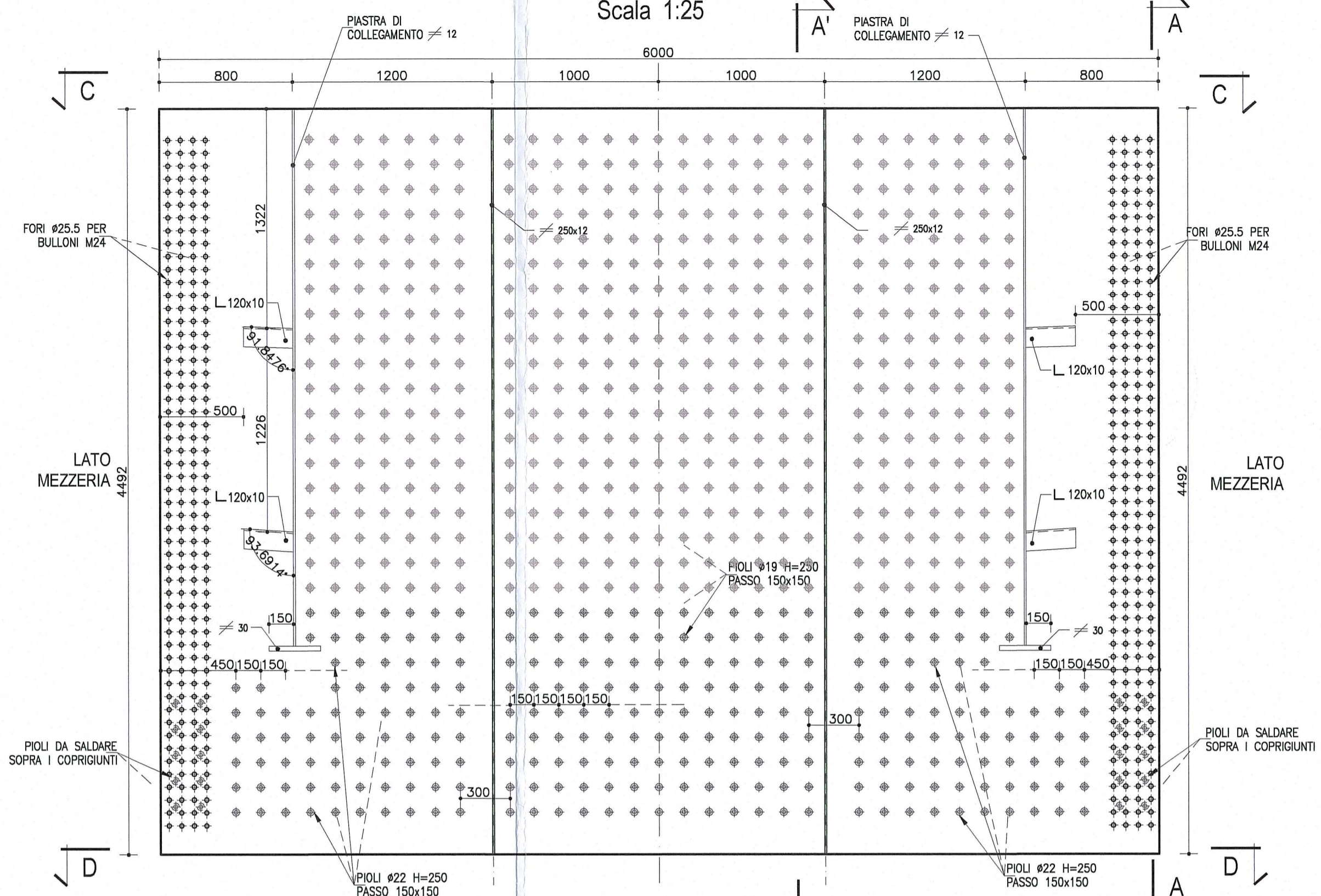
**1/2 SEZIONE D-D  
PIATTABANDA INFERIORE SX**  
Scala 1:25



**PARTICOLARE 1**  
Scala 1:10



**VISTA B-B  
ANIMA TRAVE SX**  
Scala 1:25

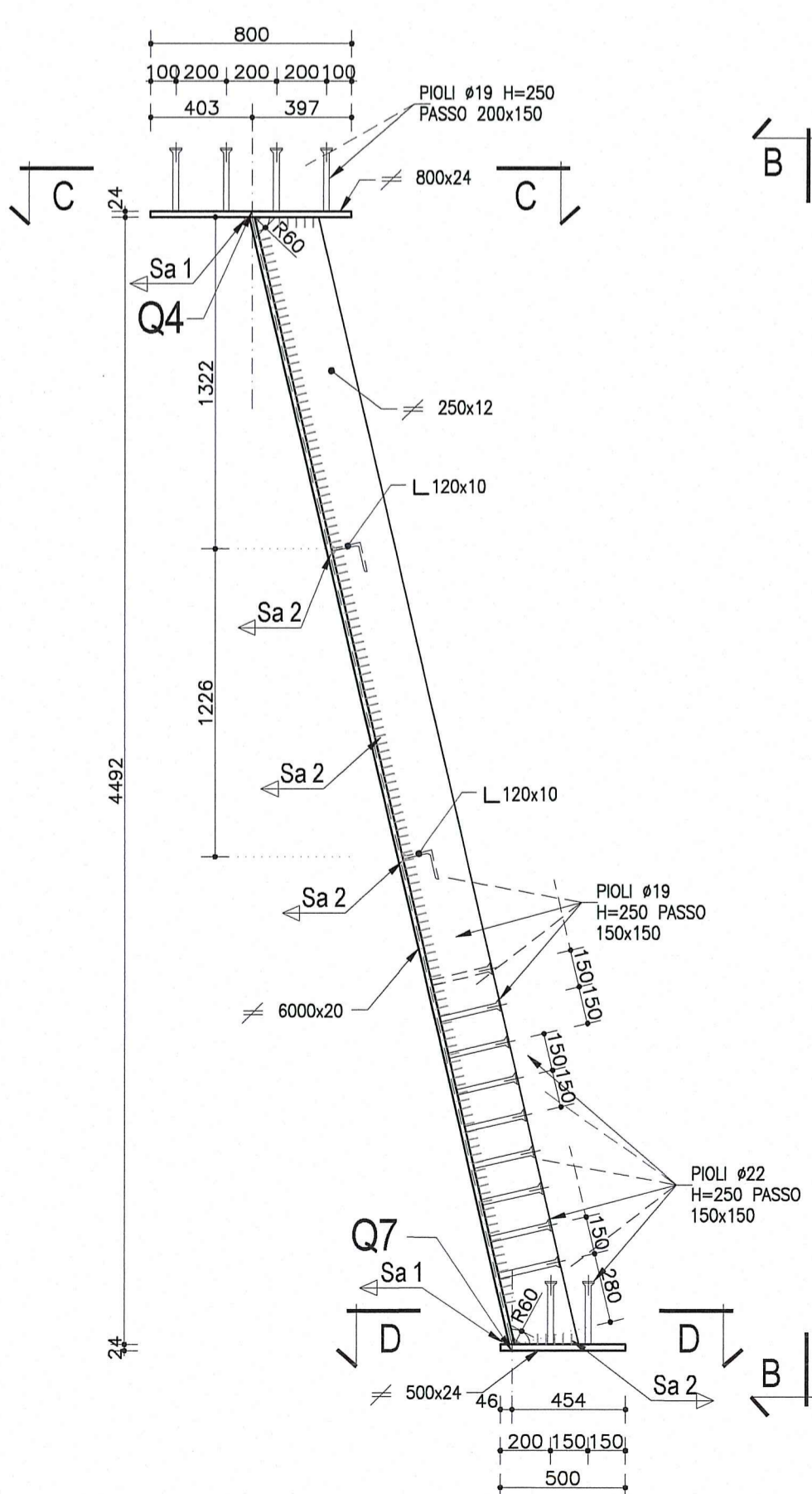


**DESCRIZIONE DELLA MODIFICA:**  
Inserita nota  
Inserite dimensioni copri giunti

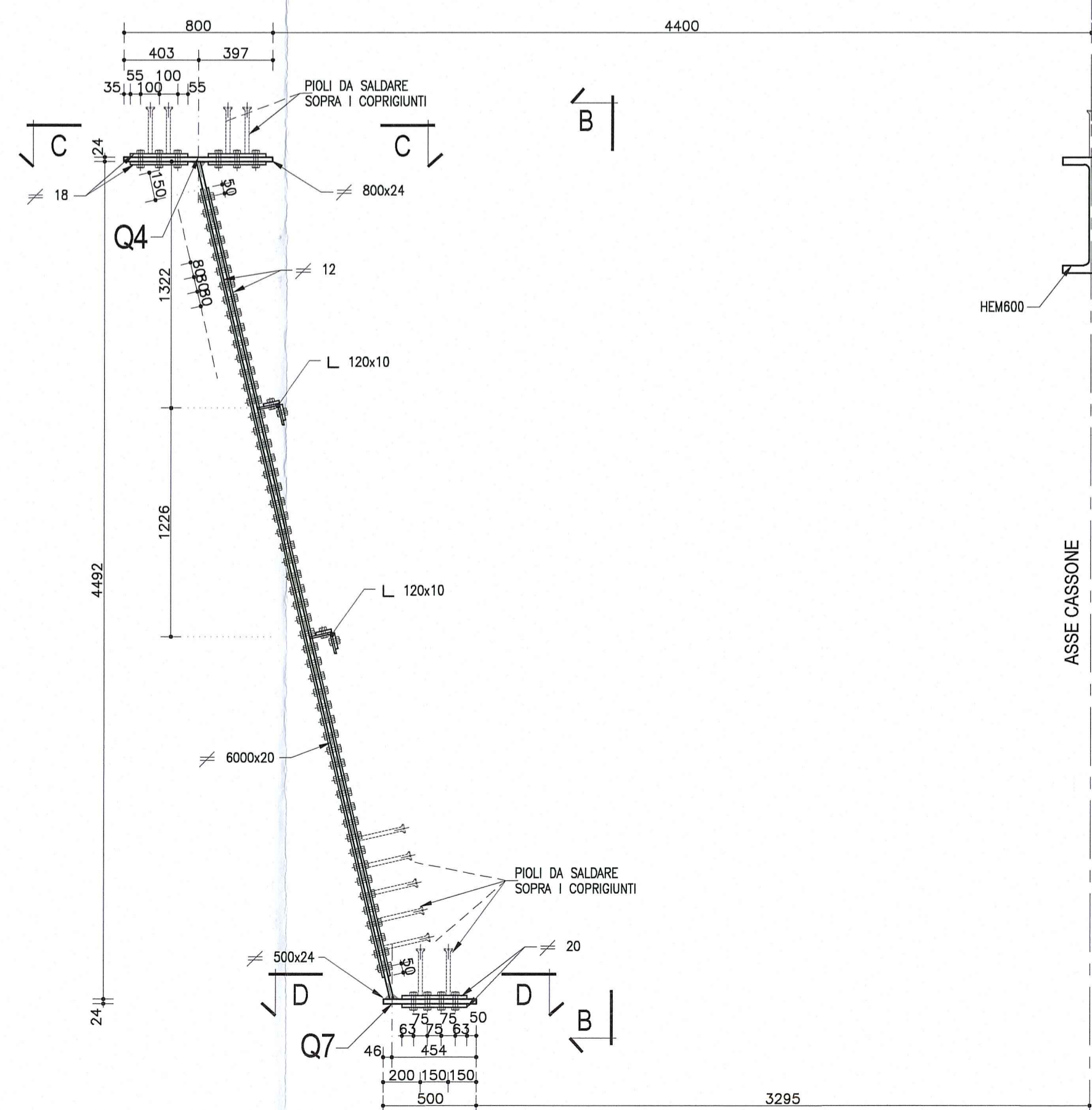
**NOTA:**  
PER CARATTERISTICHE DEI MATERIALI E SPECIFICHE TECNICHE VEDI TAVOLA RAMATEMP5010PC001

**NOTA**  
LE CARPENTERIE SI RIFERISCONO AD UNA STAMPILLA TIPOLOGICA RETTILINEA, PER LE QUOTE DI TRACCIAMENTO RELATIVE ALLE SINGOLE STAMPILLE, VEDI LE TAVOLE DI "COORDINATE DI TRACCIAMENTO".

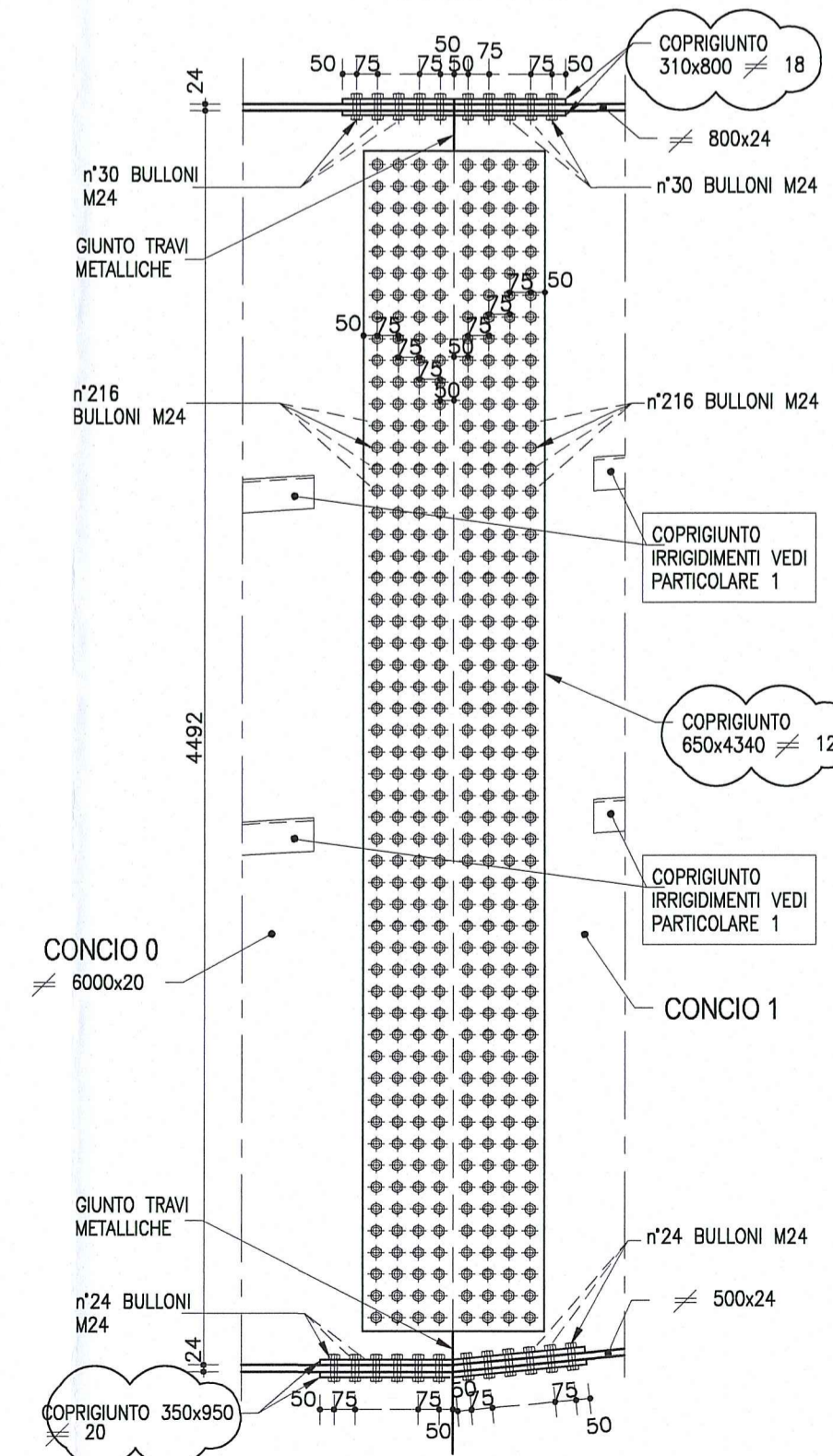
**1/2 SEZIONE A'-A'  
TRAVE SX**  
Scala 1:25



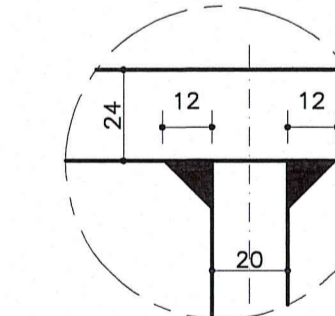
**1/2 SEZIONE A-A - PARTICOLARE GIUNTO  
TRAVI METALLICHE**  
Scala 1:25



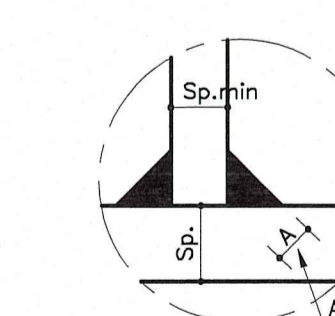
**VISTA B-B  
(per lato sx e dx)**  
Scala 1:25



**SALDATURA 1  
Cordone d'angolo**  
Scala 1:2



**SALDATURA 2  
Cordone d'angolo**  
Scala 1:2



Committente: **AUTOCAMIONALE DELLA CISA S.P.A.**  
Via Camboara 26/A - Frazione Ponte Taro - 43015 NOCETO (PR)

Impresa Esecutrice: **PIZZAROTTI**  
FONDATA NEL 1910

**AUTOSTRADA DELLA CISA A15  
RACCORDO AUTOSTRADALE A15/A22  
CORRIDOIO PLURIMODALE TIRRENO-BRENNERO  
RACCORDO AUTOSTRADALE FRA L' AUTOSTRADA DELLA CISA-FONTEVIVO (PR)  
E L' AUTOSTRADA DEL BRENNERO-NOGAROLE ROCCA (VR). I LOTTO.**  
C.U.P. G61B0400060008 C.I.G. 307068161E

**PROGETTO ESECUTIVO**

AUTOCAMIONALE DELLA CISA S.p.A.  
Il Direttore TIRRE: *[Signature]* Il Responsabile del Procedimento: *[Signature]* Il Presidente: *[Signature]*

IMPRESA PIZZAROTTI & C. S.p.A.  
Il Direttore Tecnico: *Il Responsabile di Progetto*  
*Dot. Ing. Luca Bonanelli*

Il Geologo: NA

PROGETTAZIONE DI: **PIZZAROTTI**  
FONDATA NEL 1910

A.T.I.: **idresse** **ROCKSOIL** **VIA**  
MANIFATTURA MANIFATTURA MANIFATTURA

Il Progettista: **Dot. Ing. PIETRO MAZZOLI**  
IMPRESA PIZZAROTTI  
ORDINE DEGLI INGEGNERI DELLA PROVINCIA DI PARMA n. 821  
COORDINATORE PER LA STRUTTURALE (in fase di) *[Signature]*  
Ing. Giovanni Maria Cepparotti  
Ordine degli Ingegneri della Provincia di Viterbo n. 392

Consulenza specialistica a cura di: **PIZZAROTTI**  
IMPRESA PIZZAROTTI  
Ing. Pietro Mazzoli  
IMPRESA PIZZAROTTI  
ORDINE DEGLI INGEGNERI DELLA PROVINCIA DI PARMA n. 821

Titolo Elaborato: **Asse principale  
Grandi strutture - Ponte sul fiume Taro  
Carreggiata Sud - Impalcato SP1-P11 L=13.15+16.10m  
Concio C0 - Carpenteria metallica**

Data Emisione Progetto: 18/03/2014  
Scala: 1:50 1:25 1:10 1:2

Identif. Elaborato:

N.RO IDENTIFICATIVO	COOICE COMMESSA	LOTTO	FASE	ENTE	AMBITO	OP. OPERA	N.RO OPERA	PARTE OPERA	TIPO DOC.	N.RO PROG. DOC.	REVISIONE
	RAAA	1	E	I	AP	GS	01	I	CA	249	B

Rev.	Data	DESCRIZIONE REVISIONE	Redatto	Controllato	Approvato
B	10/10/2014	Istruttoria RNA prot. n° 730 del 08/08/2014	UGOLINI	MAZZOLI	MAZZOLI
A	25/08/2014	RIEMMISSIONE PROGETTO ESECUTIVO	UGOLINI	MAZZOLI	MAZZOLI