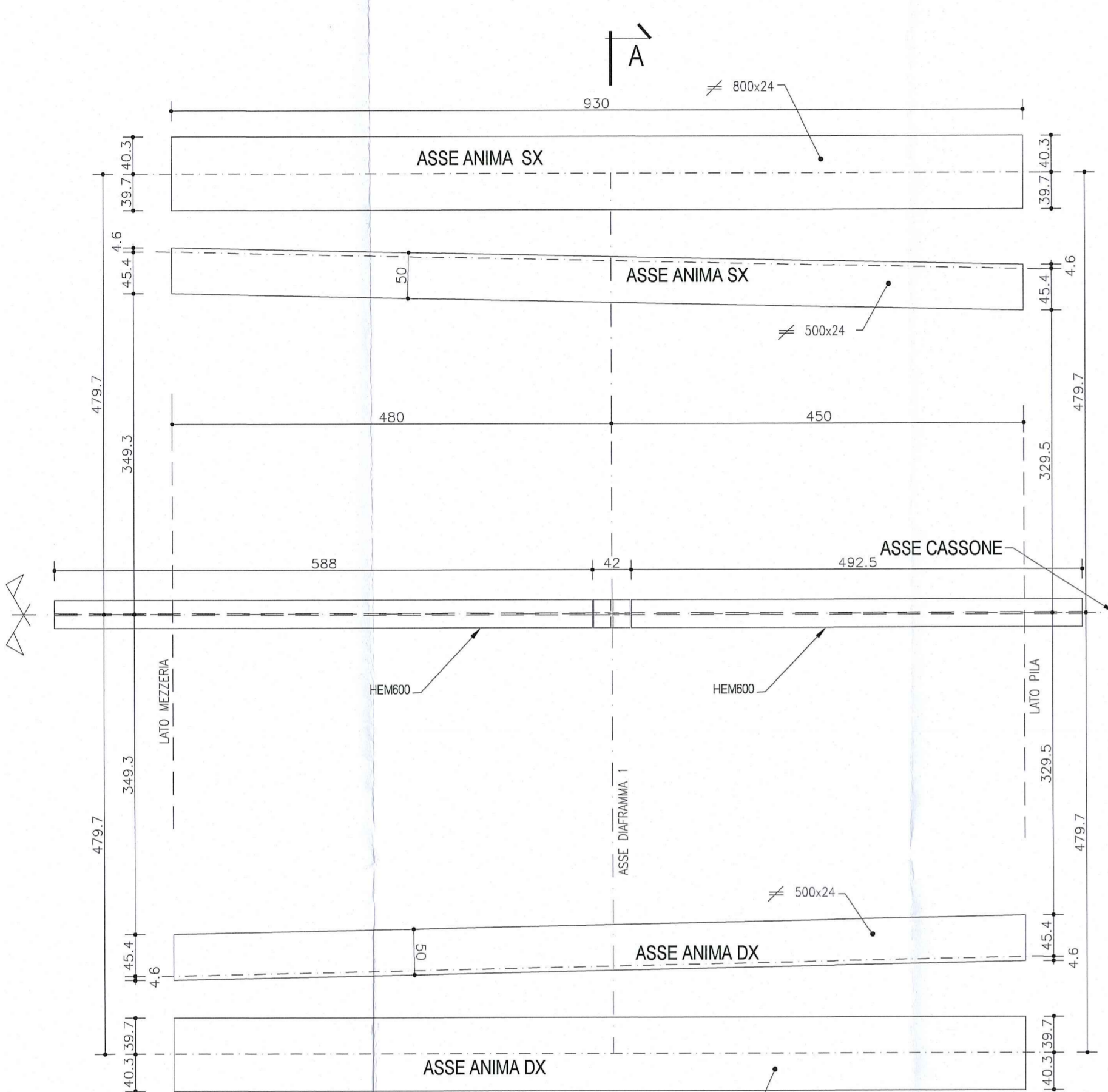


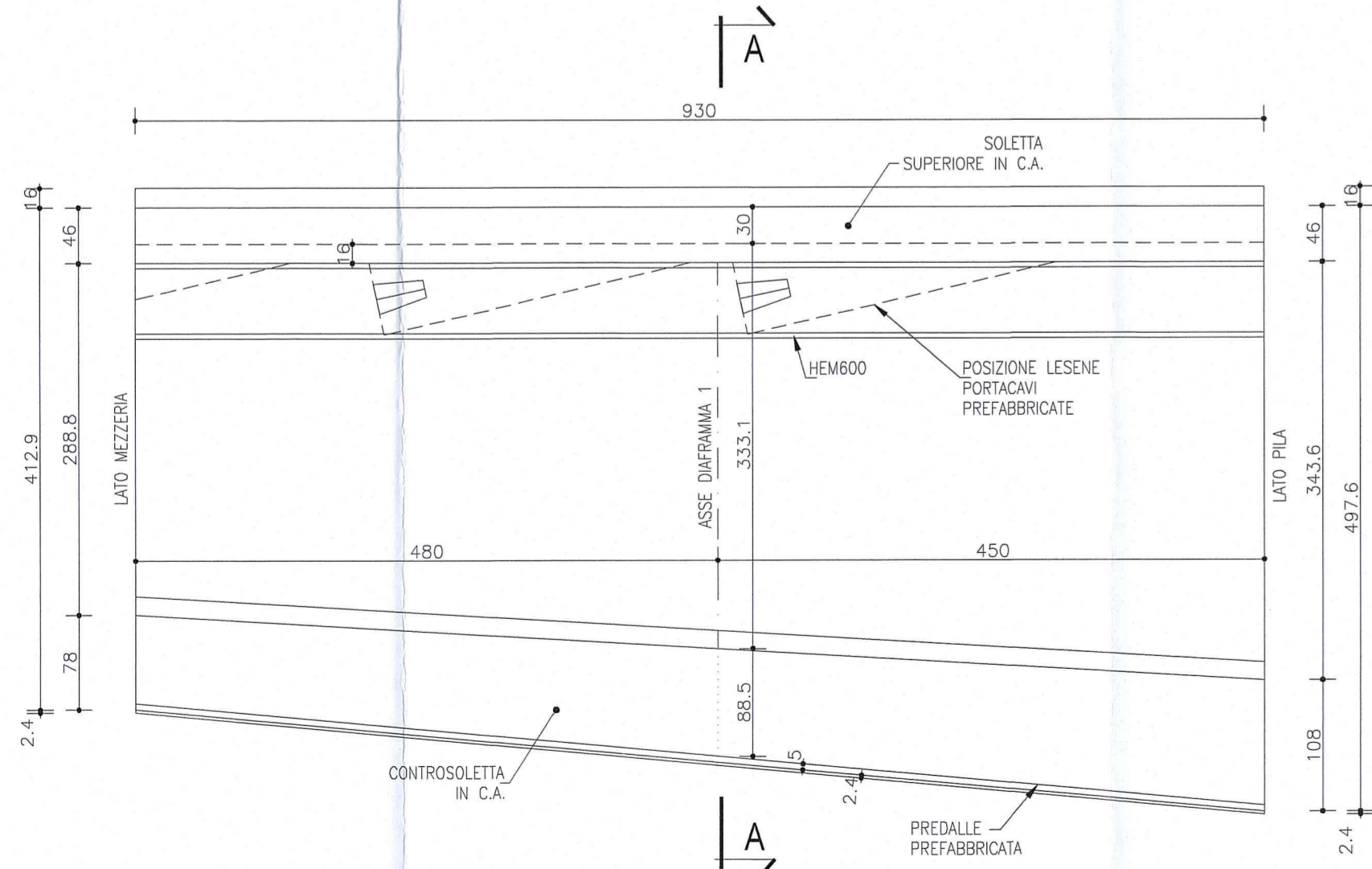
CONCIO 1

PIANTA
Scala 1:50



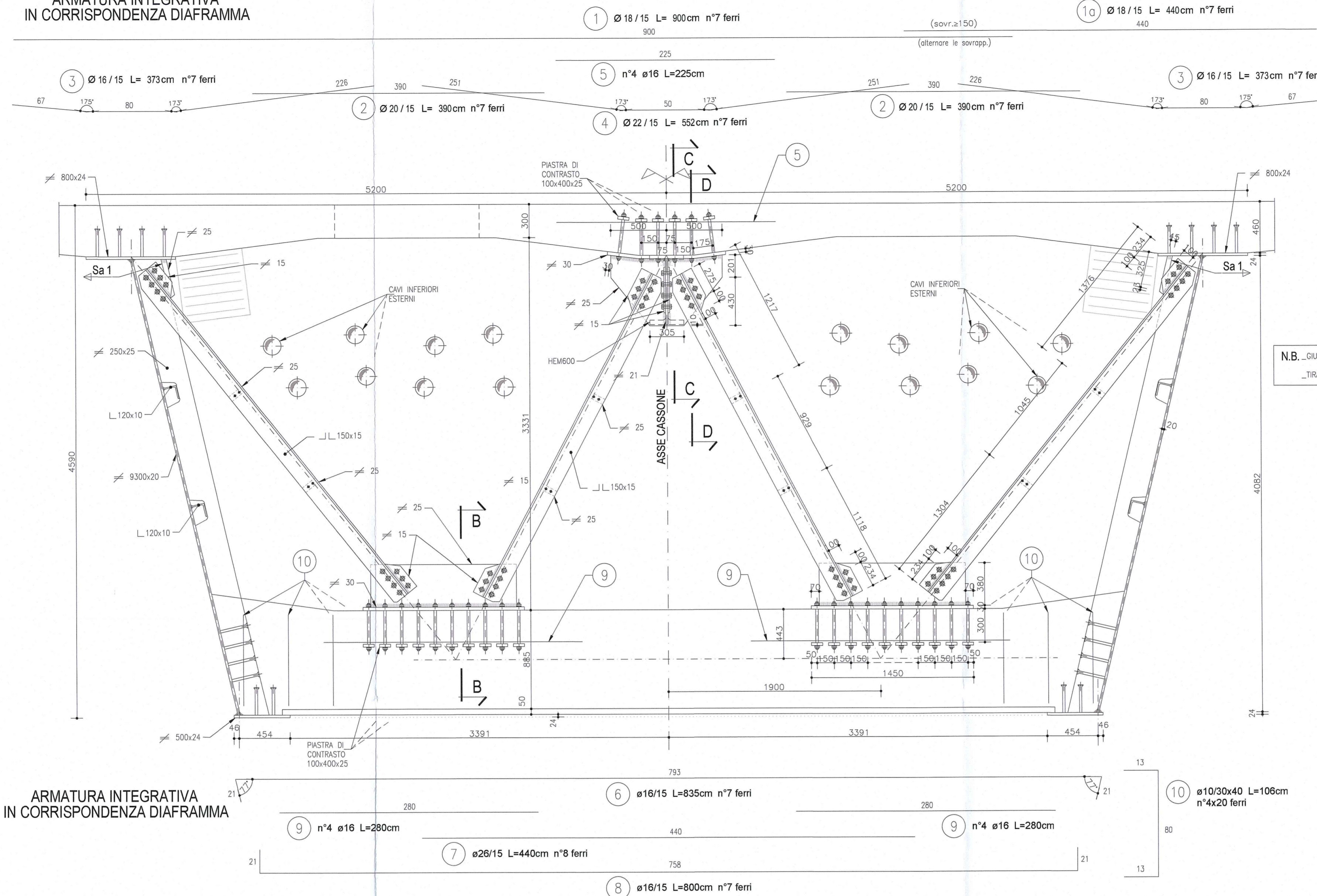
SOLO NELLA PIANTE CONICO LE N.B. QUOTE SONO ESPRESSE IN CM

SEZIONE LONGITUDINALE
Scala 1:50



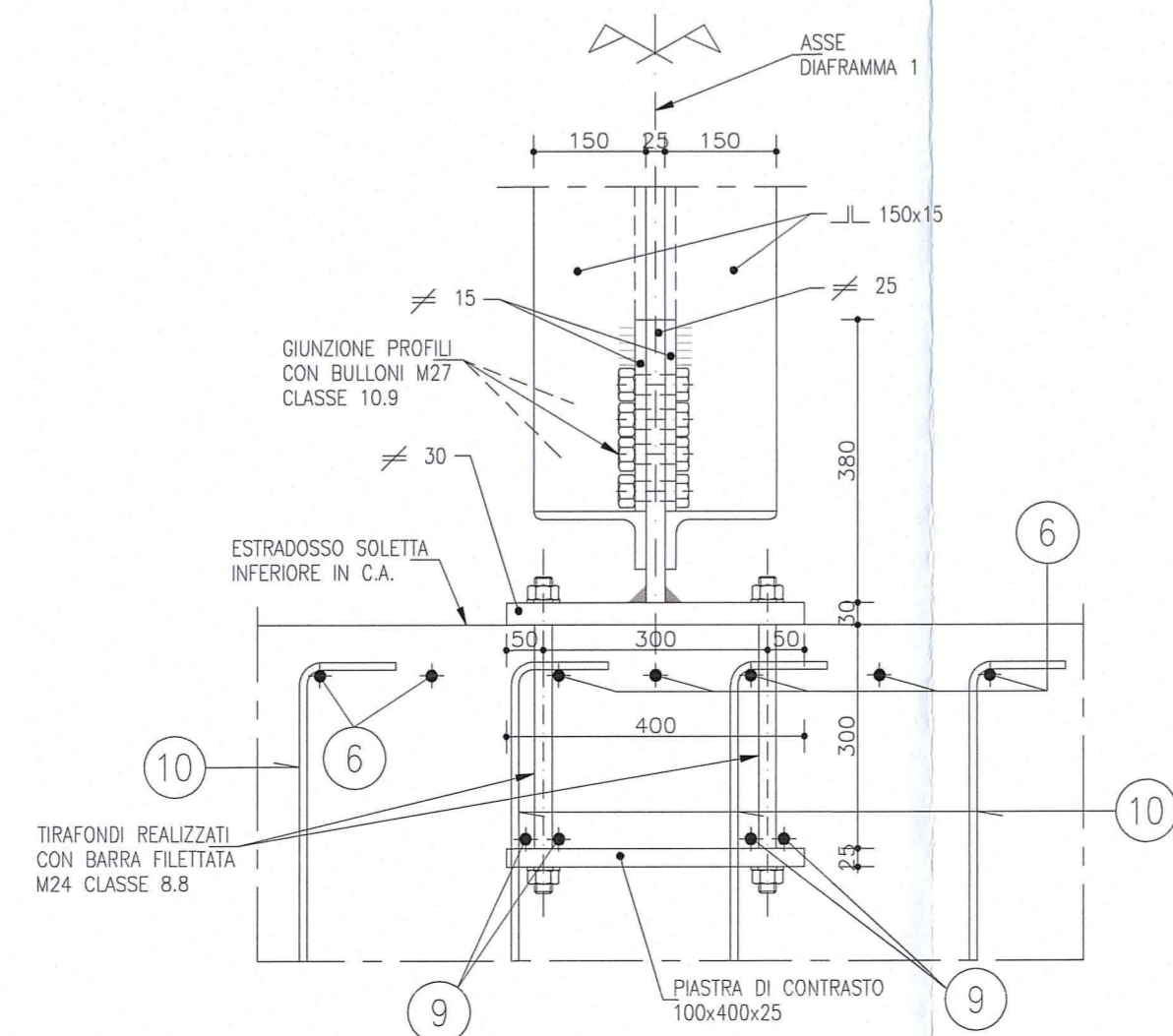
SEZIONE A-A DIAFRAMMA 1
Scala 1:25

ARMATURA INTEGRATIVA
IN CORRISPONDENZA DIAFRAMMA

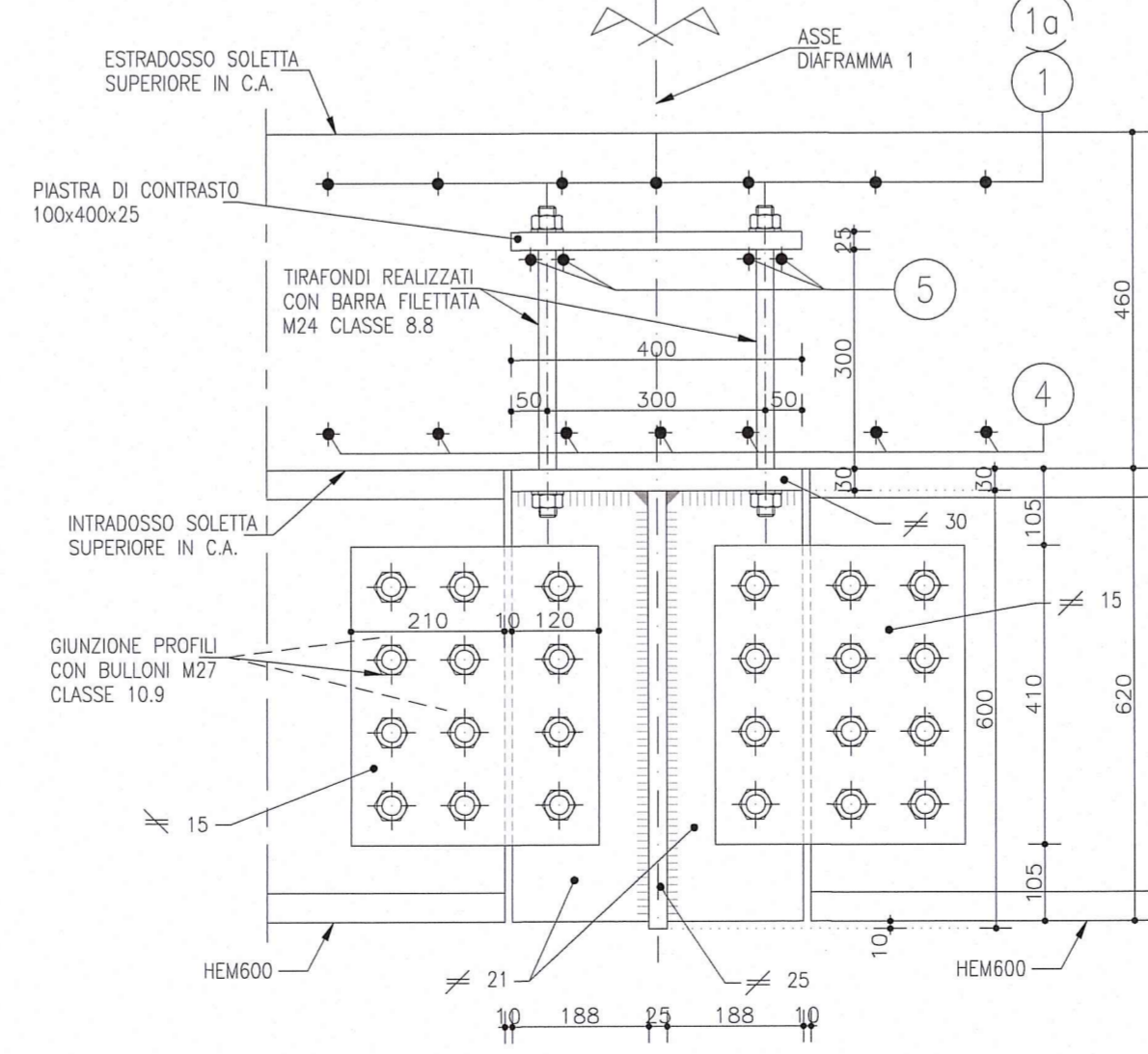


ARMATURA INTEGRATIVA
IN CORRISPONDENZA DIAFRAMMA

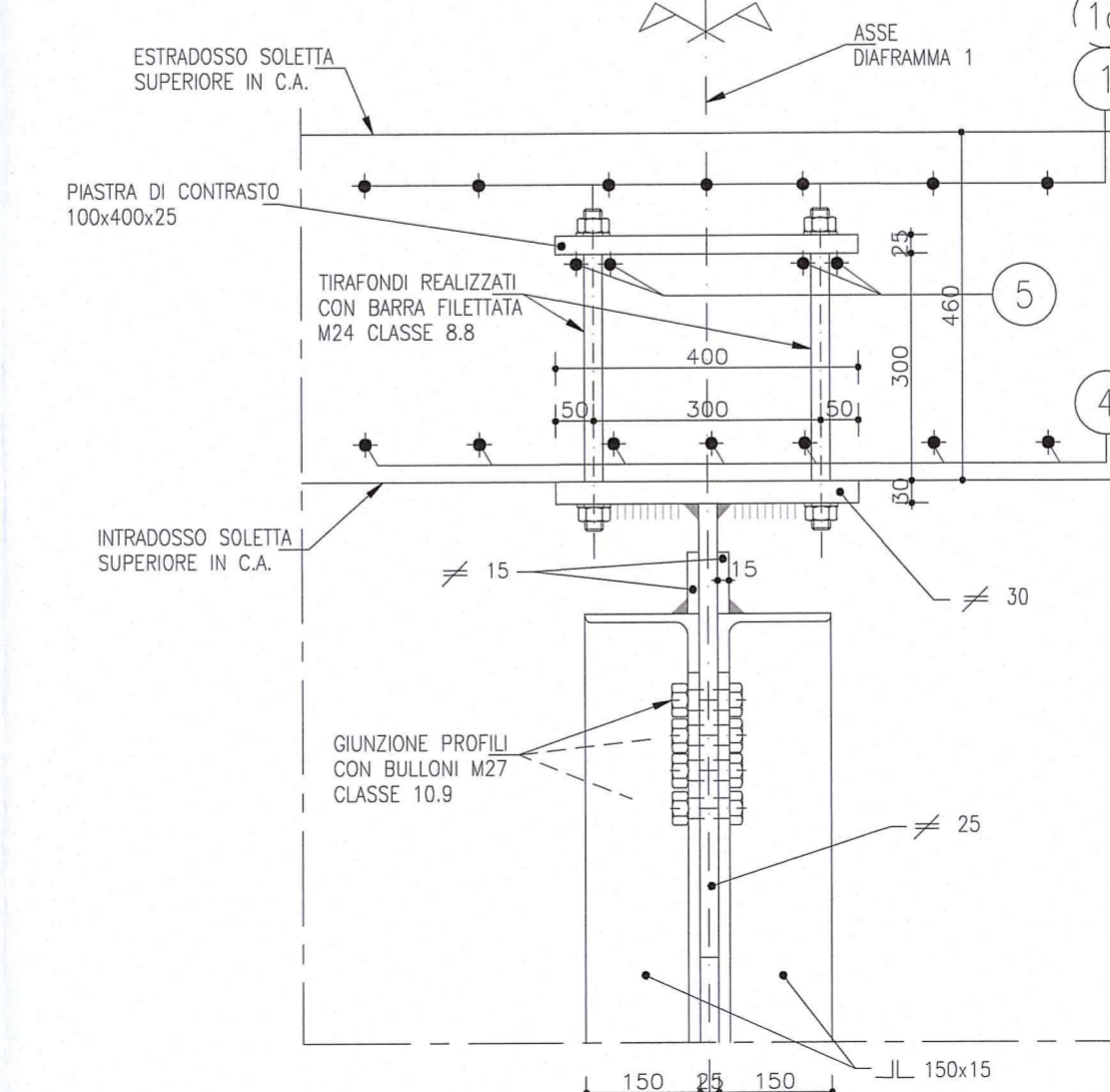
SEZIONE B-B
Scala 1:10



SEZIONE C-C
Scala 1:10



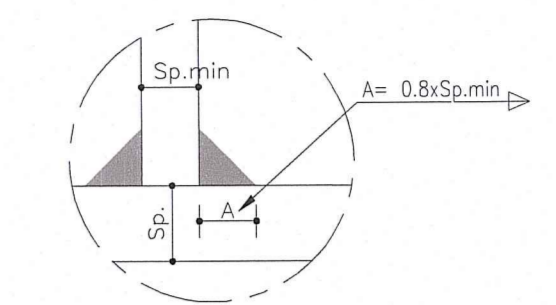
SEZIONE D-D
Scala 1:10



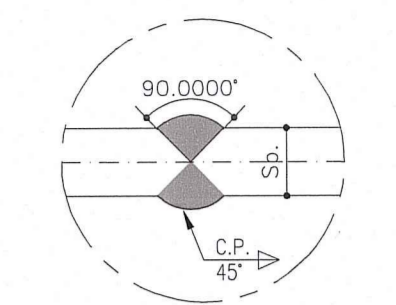
NOTA:
PER CARATTERISTICHE DEI MATERIALI E SPECIFICHE TECNICHE VEDI TAVOLA RAMA1/EMPS01/CP001

SALDATURE RELATIVE A DIAFRAMMI E DEVIATORI

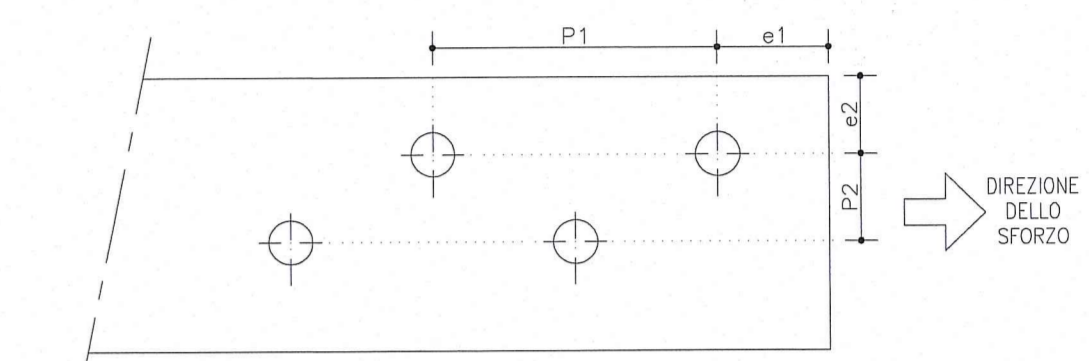
DOVE NON SPECIFICATO
Cordone d'angolo
Scala 1:2



SALDATURA 1
Completa penetrazione
Scala 1:2



SCHEMA DISTANZE DEI BULLONI



INTERASSE E DISTANZA DAI MARGINI

Bulone	Fora do [mm]	P1 [mm]	e1 [mm]	P2 [mm]	e2 [mm]
M12	15	28.6	15.6	31.2	15.6
M14	15	33.0	18.6	36.0	18.0
M16	17	37.4	20.4	40.8	20.4
M18	19	41.8	22.8	45.8	22.8
M20	21	46.2	25.2	50.4	25.2
M22	23.5	51.7	28.2	56.4	28.2
M24	25.5	56.1	30.6	61.2	30.6
M27	28.5	62.7	34.2	68.4	34.2
M30	31.5	69.3	37.8	75.6	37.8

DESCRIZIONE DELLA MODIFICA:

Inserita nota
Inserito dettaglio passo e distanza minima dal bordo dei bulloni

Comittente: **AUTOCAMIONALE DELLA CISA S.P.A.**
Via Cambaora 26/A - Frazione Ponte Taro - 43015 NOCETO (PR)

Impresa Esecutrice: **PIZZAROTTI**
FONDATA NEL 1910

Autosstrada della CISA A15
RACCORDO AUTOSTRADALE A15/A22
CORRIDOIO PLURIMODALE TIRRENO-BRENNERO
RACCORDO AUTOSTRADALE FRA L'AUTOSTRADA DELLA CISA-FONTEVIVO (PR)
E L'AUTOSTRADA DEL BRENNERO-NOGAROLA ROCCA (VR). I LOTTO.

C.U.P. G61B04000060008 C.I.G. 307068161E

PROGETTO ESECUTIVO

AUTOCAMIONALE DELLA CISA S.p.A.
Il Direttore TIBRE: *[Signature]* Il Responsabile del Progetto: *[Signature]* Il Presidente: *[Signature]*

IMPRESA PIZZAROTTI & C. S.p.A.
Il Direttore Tecnico: *[Signature]* Il Responsabile di Progetto: *[Signature]* Def. Ing. Luca Bondanelli

PROGETTAZIONE DI: **PIZZAROTTI**
FONDATA NEL 1910

A.T.I.: **idressse engineering** **ROCKSOUL S.p.A.** **VIA**
MANDATARIA MANDATARIA MANDATARIA

Consulenza specialistica a cura di: **PIZZAROTTI**
FONDATA NEL 1910

Progettista: **Dot. Ing. PIETRO MAZZOLI**
Ing. Pietro Mazzoli
Ordine degli Ingegneri della Provincia di Parma n. 821

Coordinatore per la Sicurezza in fase di Progettazione:
Ing. Giovanni Maria Copparotti
Ordine degli Ingegneri della Provincia di Viterbo n. 392

Progettista Responsabile in fase di Progettazione:
Ing. Pietro Mazzoli
Ing. Pietro Mazzoli
Ordine degli Ingegneri della Provincia di Parma n. 821

Consulenza specialistica a cura di:
IMPRESA PIZZAROTTI & C. S.p.A.
Ing. Pietro Mazzoli
Ordine degli Ingegneri della Provincia di Parma n. 821

Titolo Elaborato: **Asse principale**
Grandi strutture - Ponte sul fiume Taro
Carreggiata Sud - Impalcato SP-1-P11 L=13.15+16.10m
Concio C1 - Diaframma 1

Data Emissione Progetto: 18/03/2014
Scala: 1:50 1:25 1:10 1:2

NUM. IDENTIFICATIVO	CODICE COMMESSA	LOTTO	FASE	DATE	AMBITO	DEL. OPERA	NUM. OPERA	PART. OPERA	TIPO DOC.	NUM. PROJ.	DOC.	REVISIONE
	RAAA	1	E	I	AP	GS	01	I	CA	25B	B	

Rev.	Data	DESCRIZIONE REVISIONE	UIGOLINI	MAZZOLI	MAZZOLI
B	15/10/2014	MANIPOLAZIONE RINA prot. n° 730 del 08/09/2014	UGOLINI	MAZZOLI	MAZZOLI
A	25/06/2014	REMISSIONE PROGETTO ESECUTIVO	UGOLINI	MAZZOLI	MAZZOLI