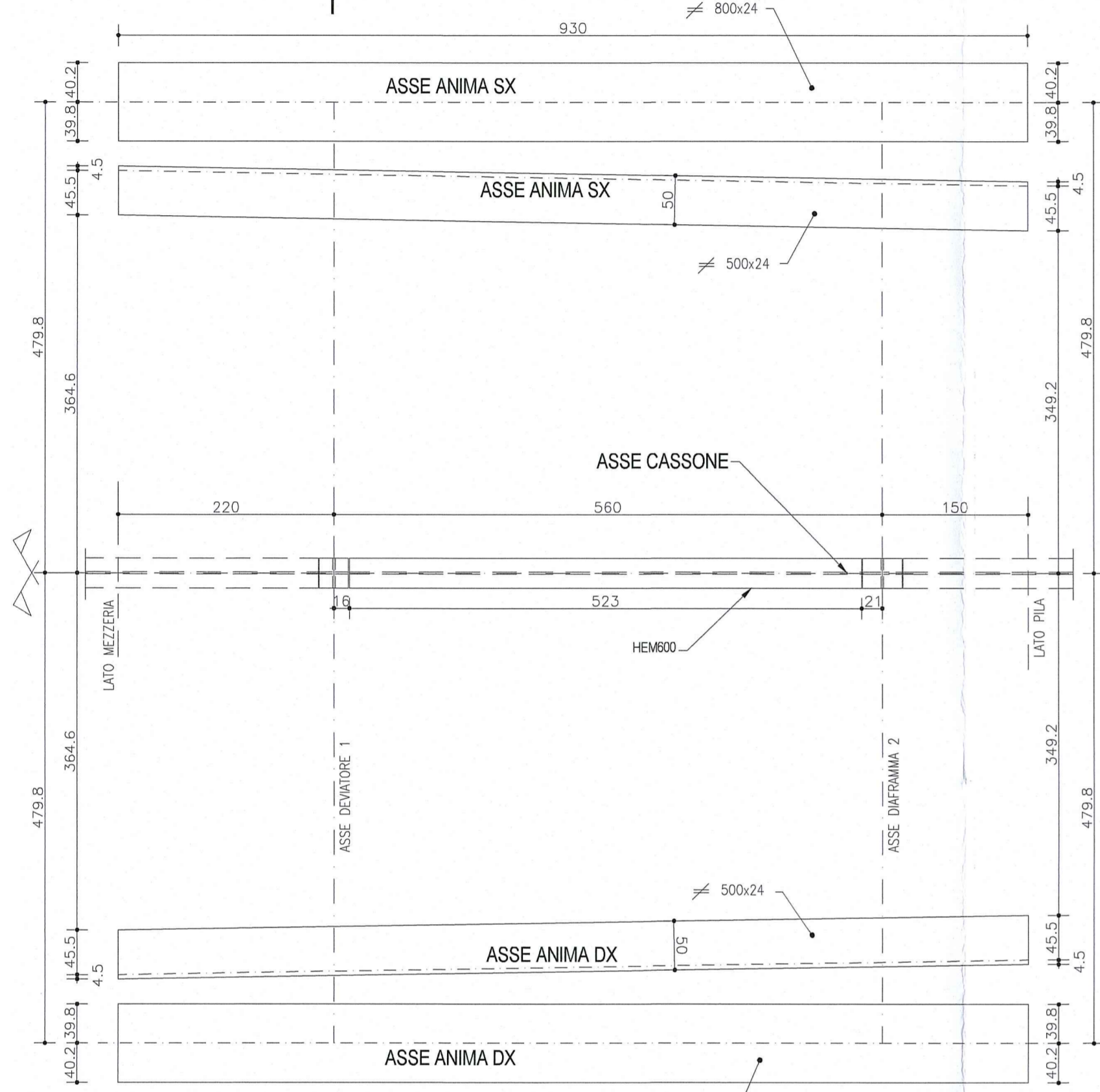


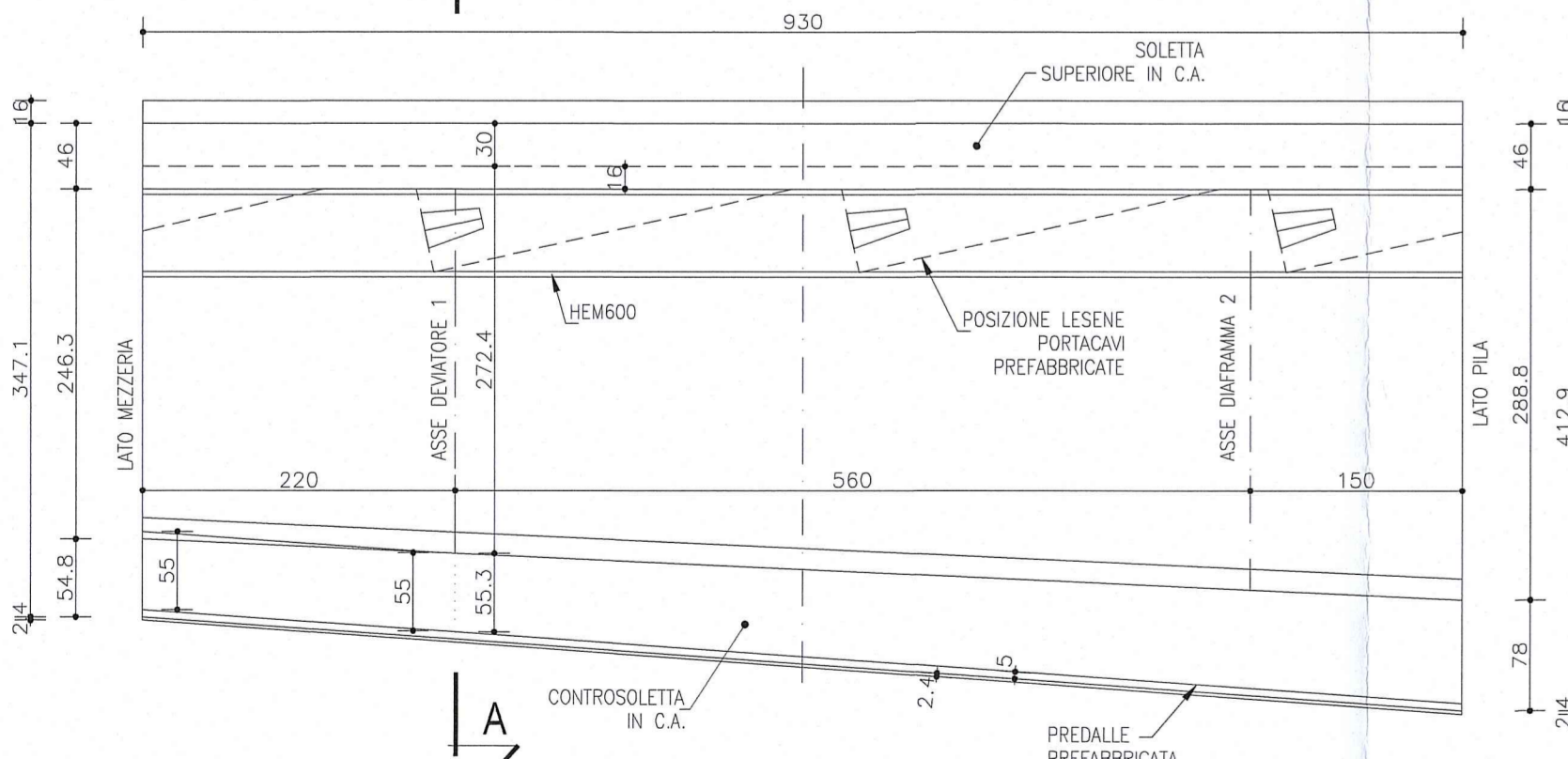
CONCIO 2

PIANTA
Scala 1:50

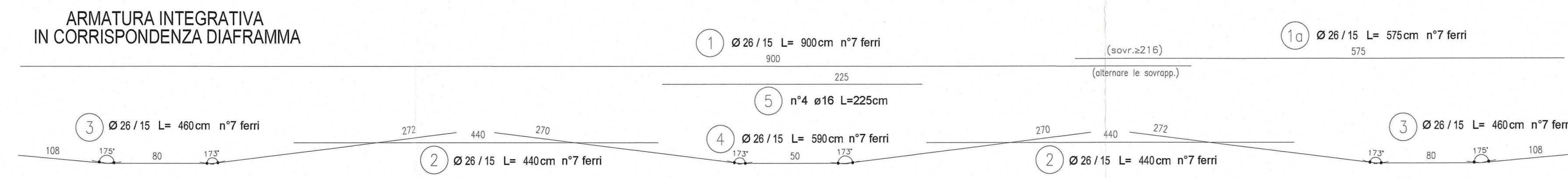


N.B. SOLO NELLA PIANTE CONCIO LE QUOTE SONO ESPRESSE IN CM

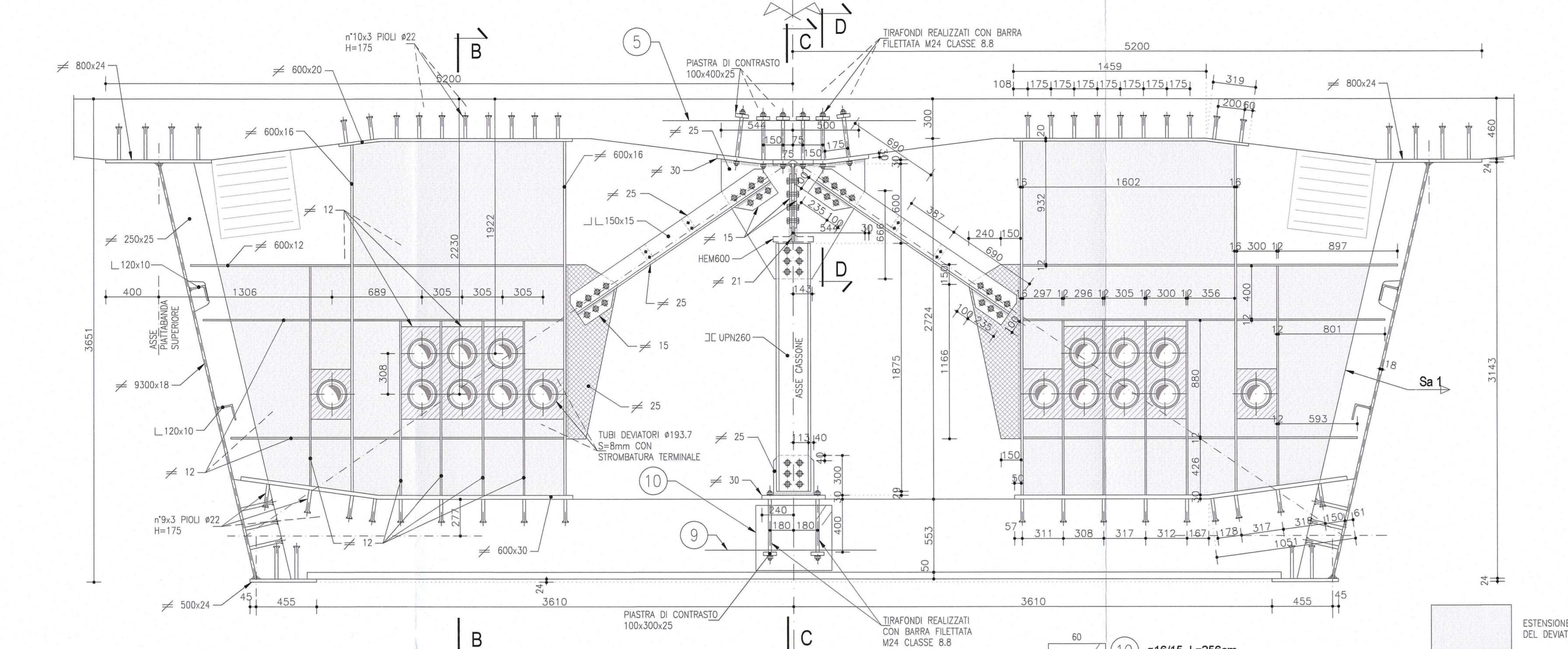
SEZIONE LONGITUDINALE
Scala 1:50



SEZIONE A-A_DEVIATORE 1
Scala 1:25



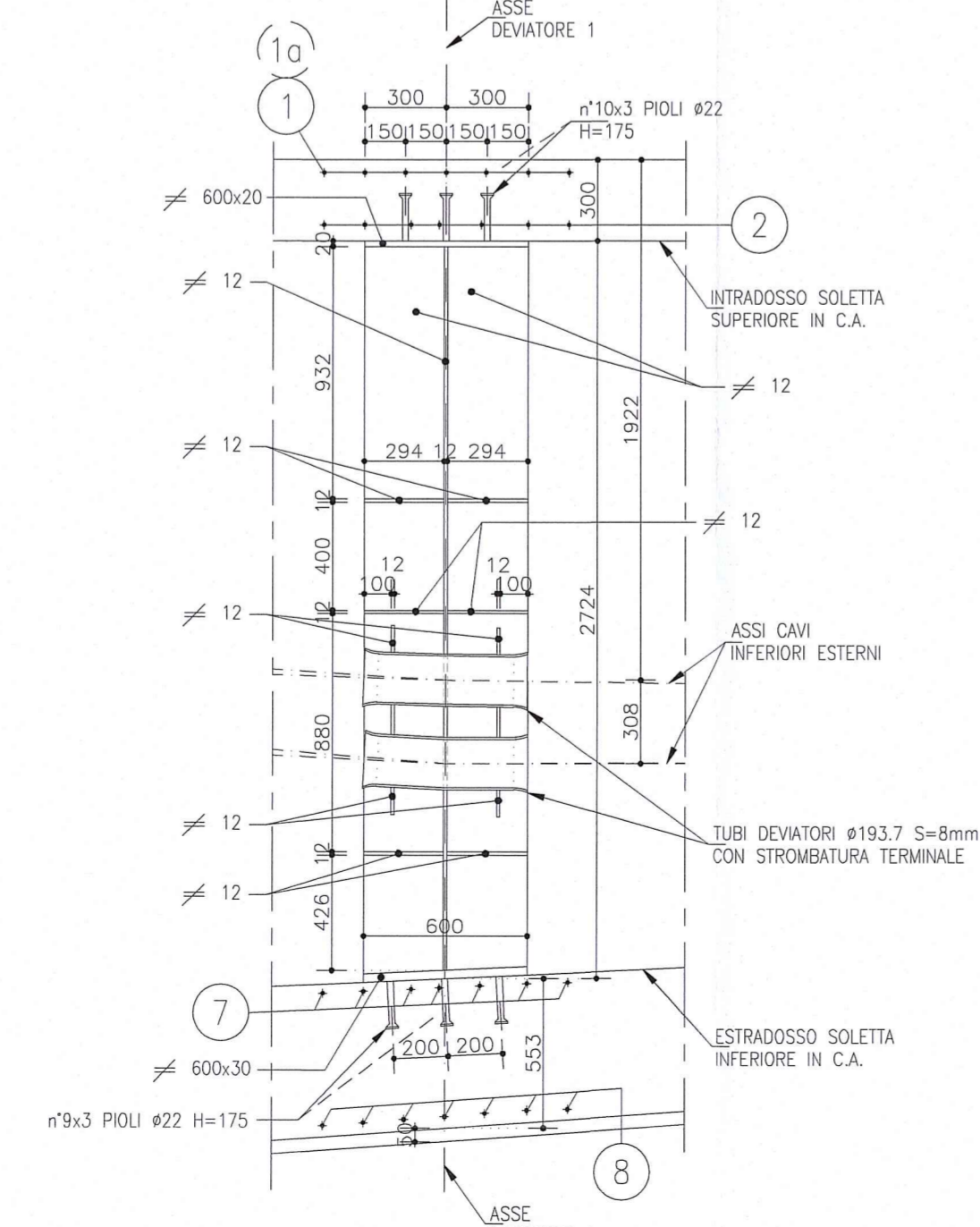
N.B. ...GIUNZIONE PROFILI CON BULLONI M27 CLASSE 10.9
...TIRAFONDI REALIZZATI CON BARRA FILETTATA M24 CLASSE 8.8



ARMATURA INTEGRATIVA
IN CORRISPONDENZA DIAFRAMMA

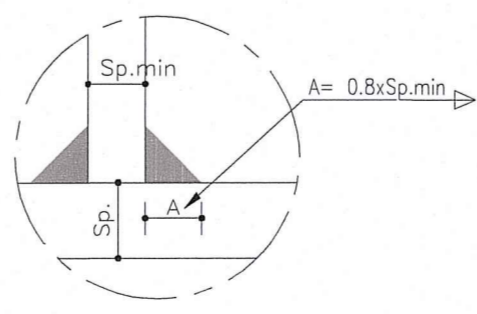
ARMATURA INTEGRATIVA
IN CORRISPONDENZA DIAFRAMMA

SEZIONE B-B
Scala 1:25

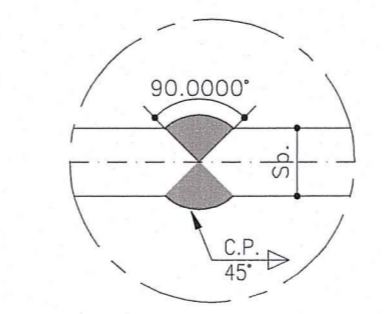


SALDATE RELATIVE A DIAFRAMMI E DEVIATORI

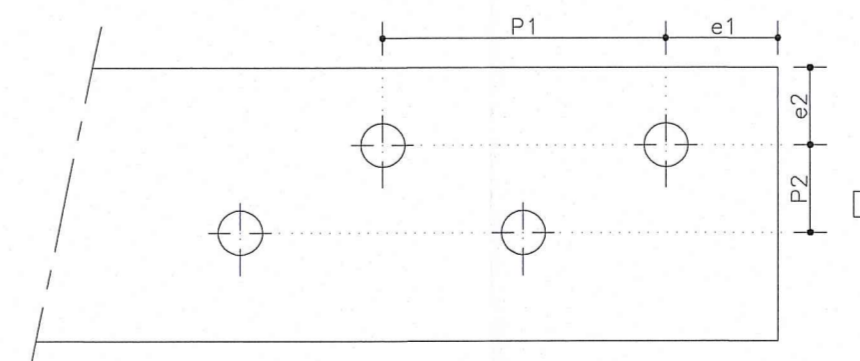
DOVE NON SPECIFICATO
Cordone d'angolo
Scala 1:2



SALDATA 1
Completa penetrazione
Scala 1:2



SCHEMA DISTANZE DEI BULLONI

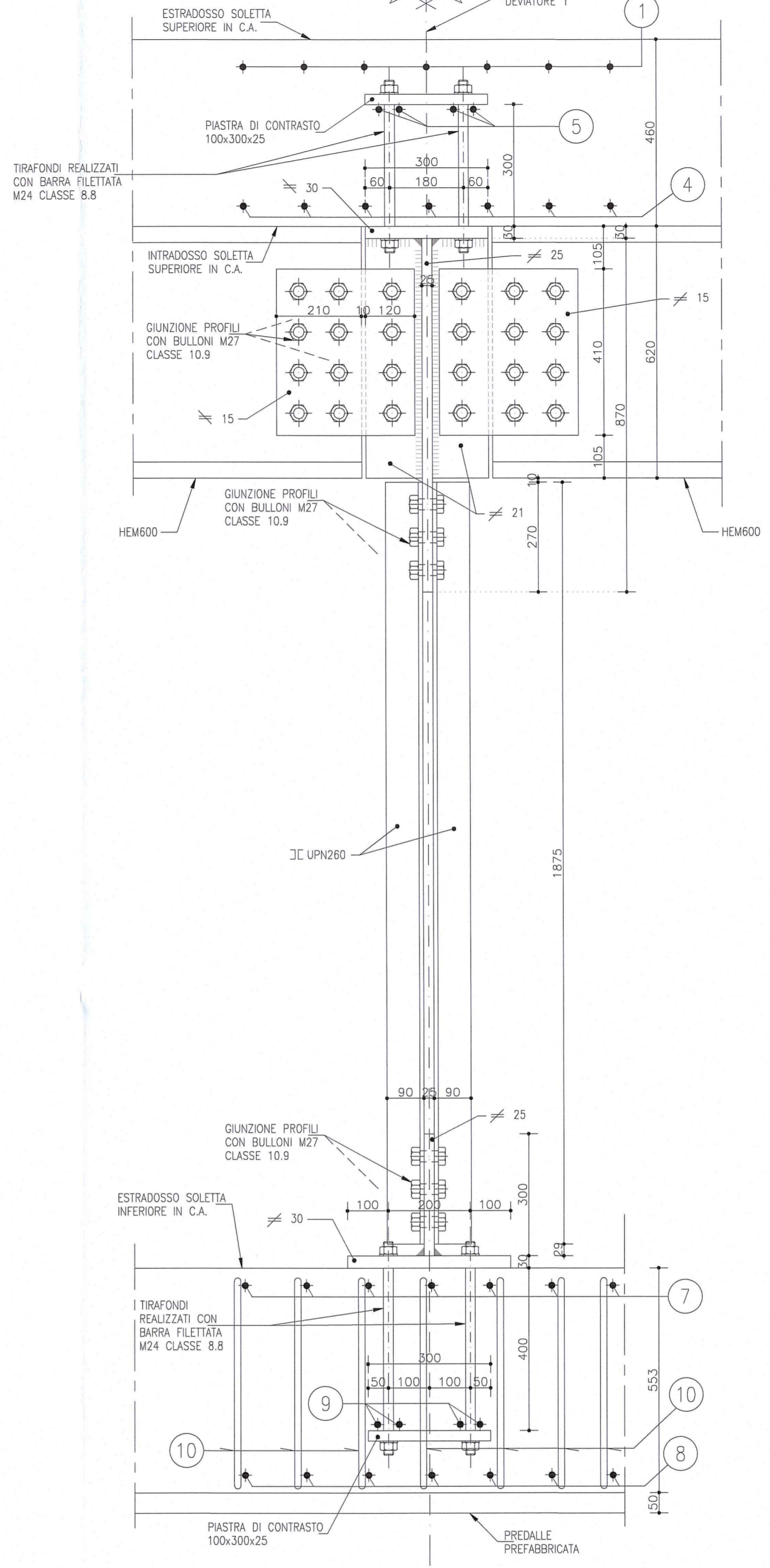


INTERASSE E DISTANZA DAI MARGINI
Minimi

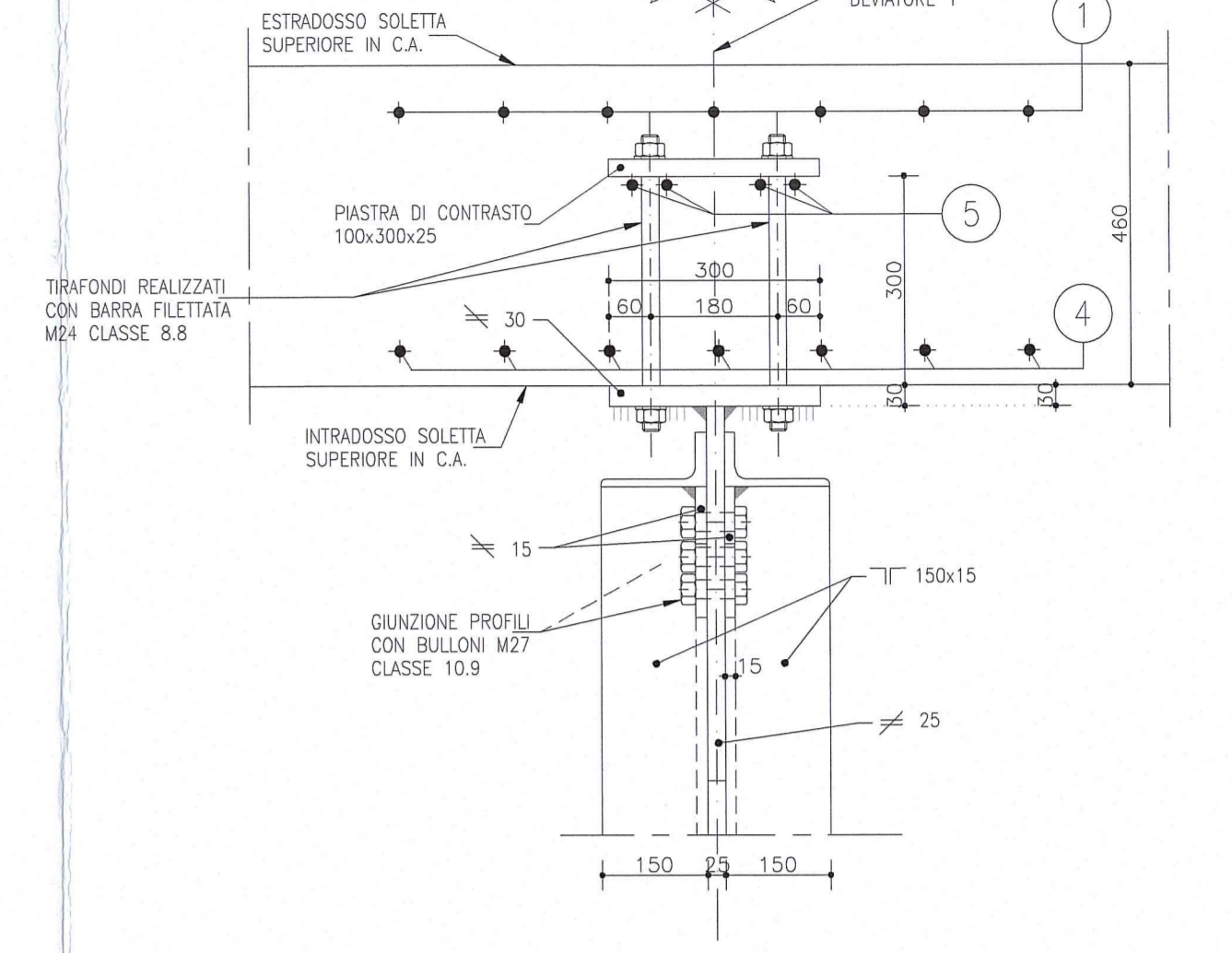
Bullone	Foro do (mm)	P1 (mm)	e1 (mm)	P2 (mm)	e2 (mm)
M12	13	28.6	15.6	31.2	15.6
M14	15	33.0	18.0	36.0	18.0
M16	17	37.4	20.4	40.8	20.4
M18	19	41.8	22.8	45.6	22.8
M20	21	46.2	25.2	50.4	25.2
M22	23.5	51.7	28.2	56.4	28.2
M24	25.5	56.1	30.6	61.2	30.6
M27	28.5	62.7	34.2	68.4	34.2
M30	31.5	69.3	37.8	75.6	37.8

NOTA:
PER CARATTERISTICHE DEI MATERIALI E SPECIFICHE TECNICHE VEDI TAVOLA IMPIANTISTICA

SEZIONE C-C
Scala 1:10



SEZIONE D-D
Scala 1:10



DESCRIZIONE DELLA MODIFICA:
Inserita nota
Inserito dettaglio passo e distanza minima dal bordo dei bulloni

Comittente: **AUTOCAMIONALE DELLA CISA S.p.A.**
Via Combaro 26/A - Frazione Ponte Taro - 43015 NOCETO (PR)

Impresa Esecutrice: **PIZZAROTTI**
FONDATA NEL 1910

Autosstrada della CISA A15
CORRIDOIO PLURIMODALE TIRRENO-BRENNERO
RACCORDO AUTOSTRADALE FRA L'AUTOSTRADA DELLA CISA-FONTEVIVO (PR) E L'AUTOSTRADA DEL BRENNERO-NOGAROLE ROCCA (VR). I LOTTO.

PROGETTO ESECUTIVO

AUTOCAMIONALE DELLA CISA S.p.A.
Il Direttore Tecnico: **Ing. Luca Bonanelli**
Il Responsabile del Procedimento: **Ing. ...**
Il Progettista: **Ing. Pietro Mazzoli**

IMPRESA PIZZAROTTI & C. S.p.A.
Il Direttore Tecnico: **Dot. Ing. Luca Bonanelli**
Il Geologo: **NA**

PROGETTAZIONE DI: **PIZZAROTTI**
A.T.A.: **idrosse engineering**, **rock&roll**, **VIA**

Consulenza specialistica a cura di: **idrosse engineering**, **rock&roll**, **VIA**

Titolo Elaborato: **Asse principale Grandi strutture - Ponte sul fiume Taro Carreggiata Sud - Impalcato SP1-P11 L=13.15+16.10m Concio C2 - Deviatore 1**
Data Emissione Progetto: **18/03/2014**
Scala: **1:50 1:25 1:10 1:2**

ALFO IDENTIFICAZIONE	RAAA	LOTTO	1	FASE	E	DATE	1	AMBITO	AP	GRUPPO	GS	NUMERO OPERAZIONE	01	TIPO DOCUMENTO	1	NUMERO PRELIMINARE	CA	REVISIONE	260	REVISORE	B
----------------------	------	-------	---	------	---	------	---	--------	----	--------	----	-------------------	----	----------------	---	--------------------	----	-----------	-----	----------	---