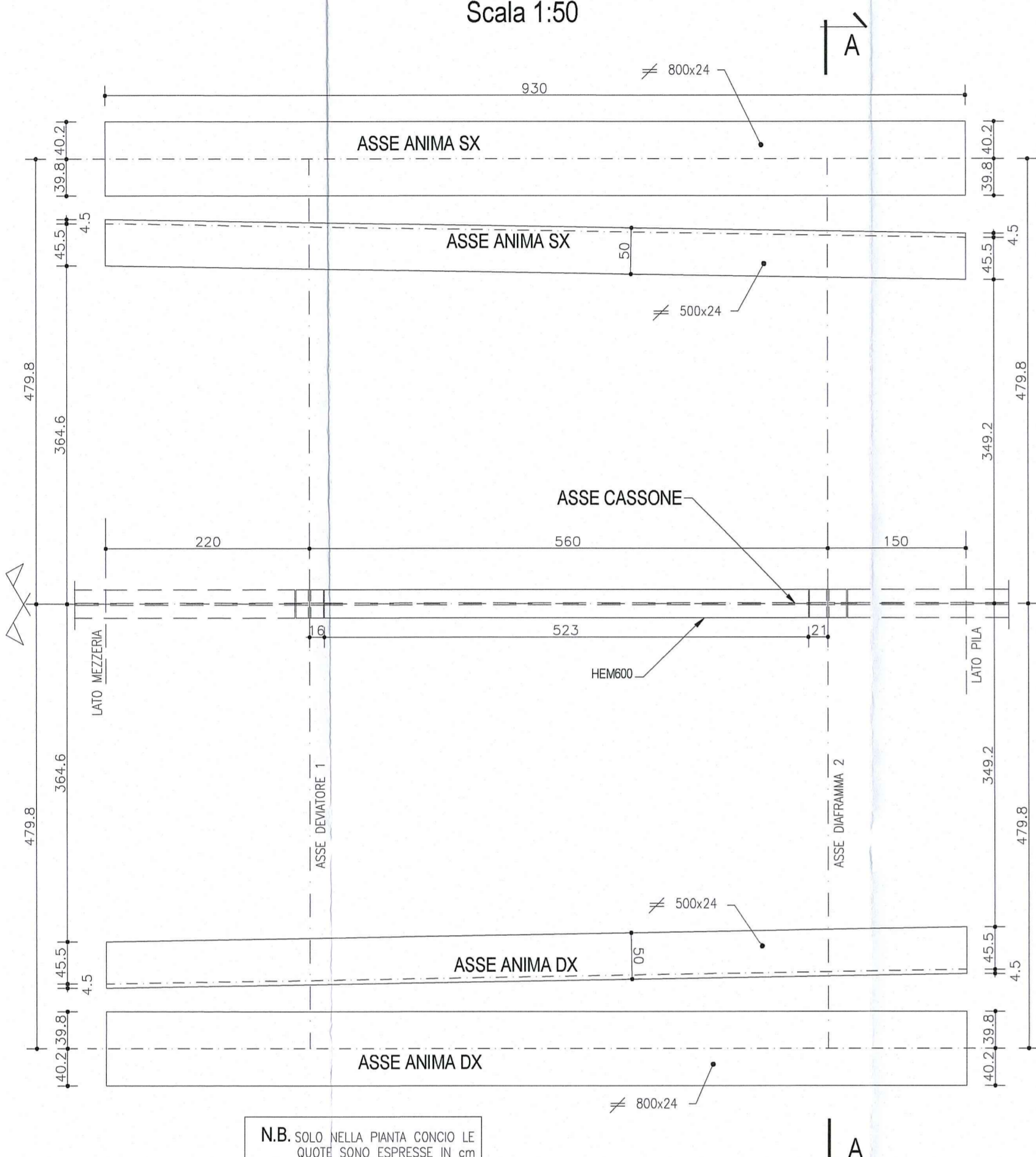


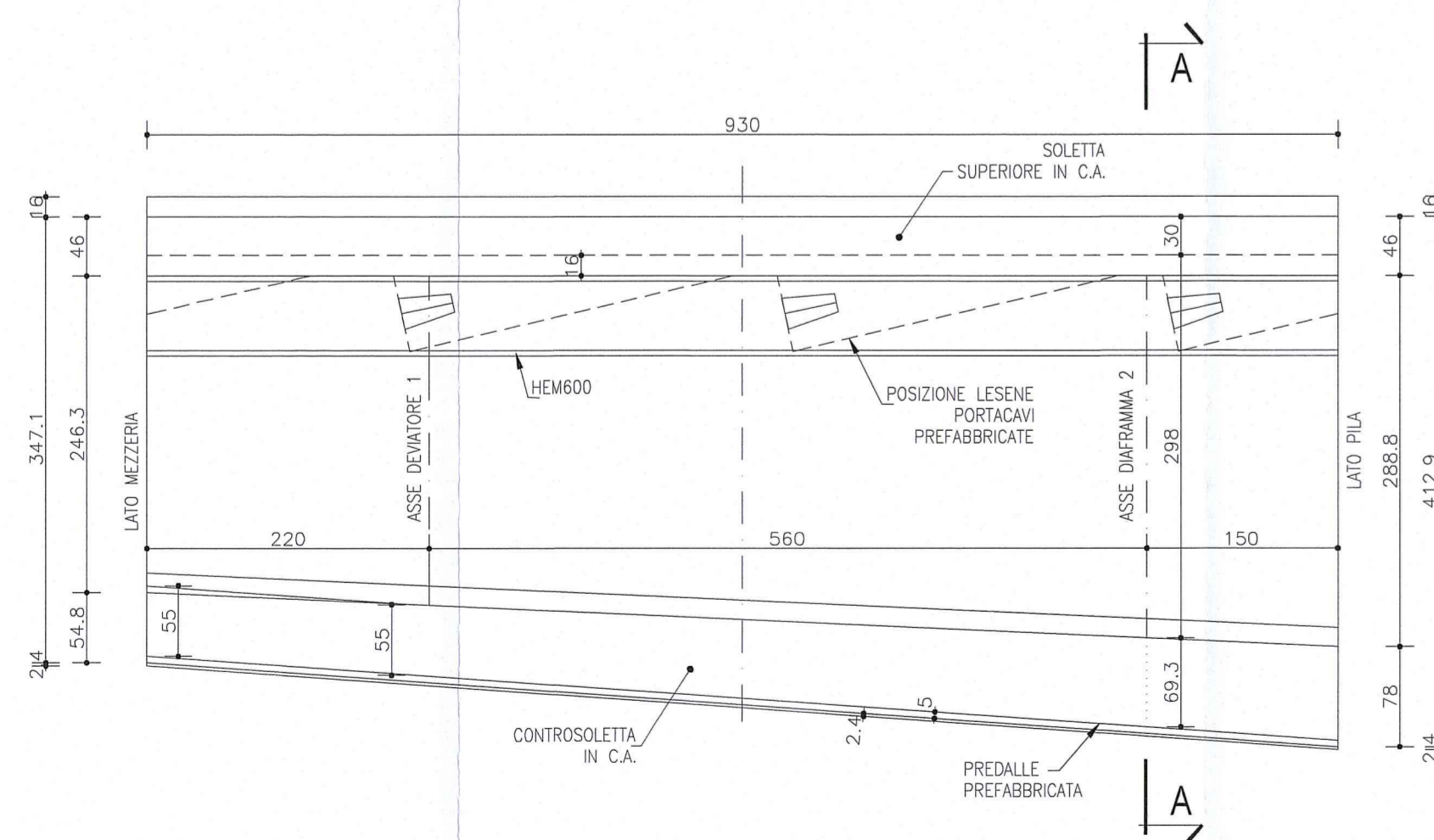
CONCIO 2

PIANTA
Scala 1:50



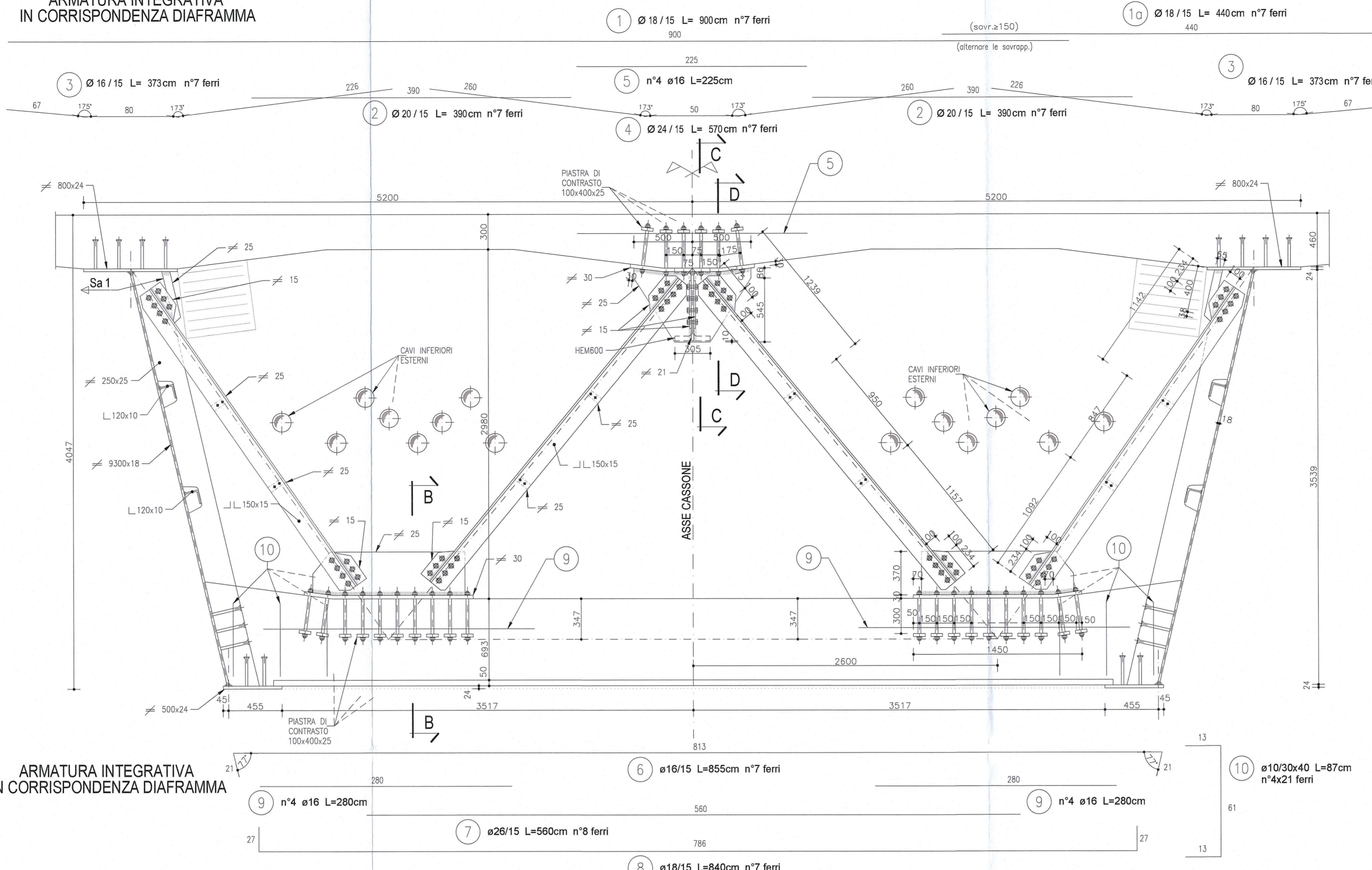
N.B. SOLO NELLA Pianta CONCIO LE QUOTE SONO ESPRESSE IN CM

SEZIONE LONGITUDINALE
Scala 1:50



SEZIONE A-A_DIAFRAMMA 2
Scala 1:25

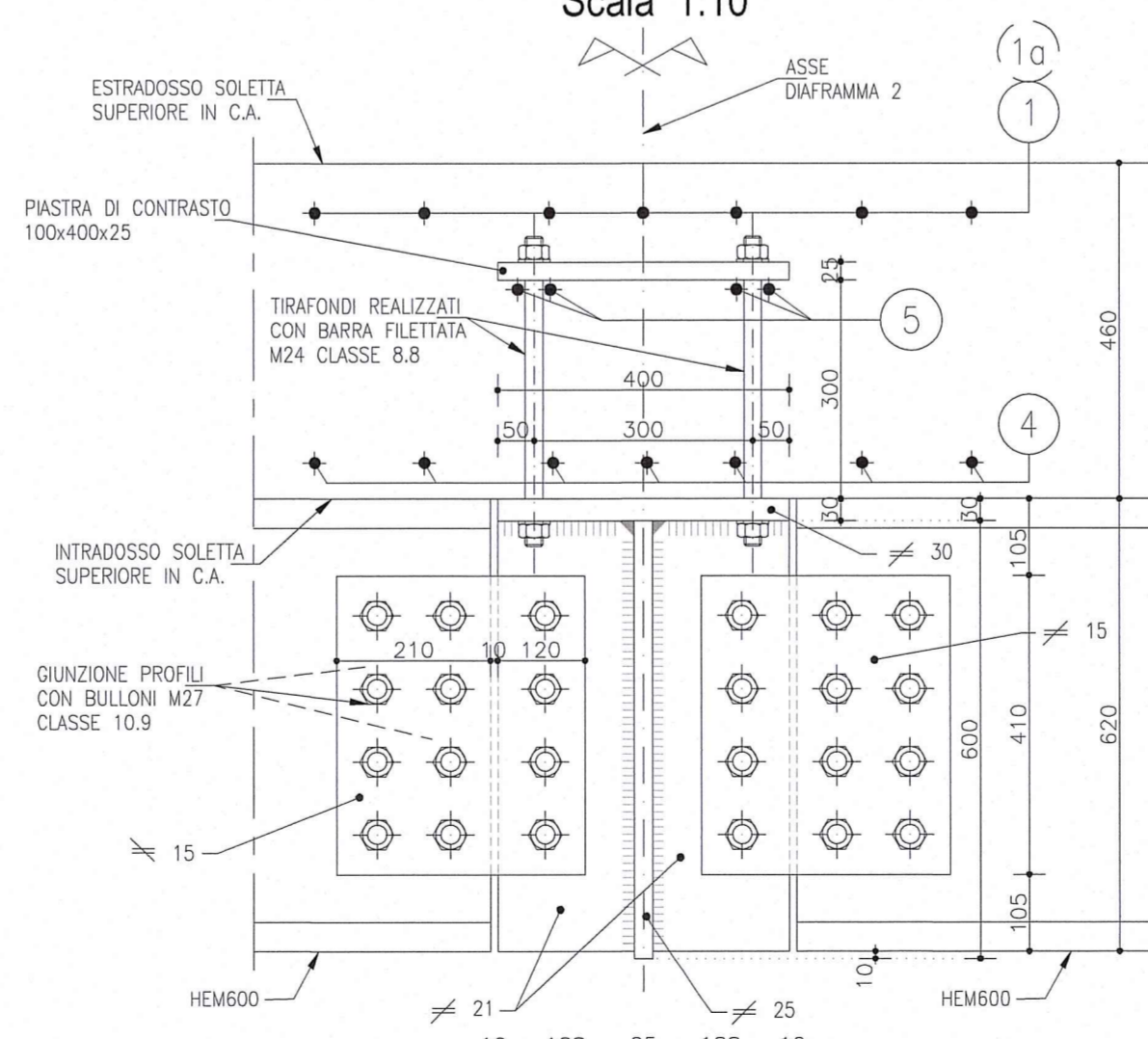
ARMATURA INTEGRATIVA
IN CORRISPONDENZA DIAFRAMMA



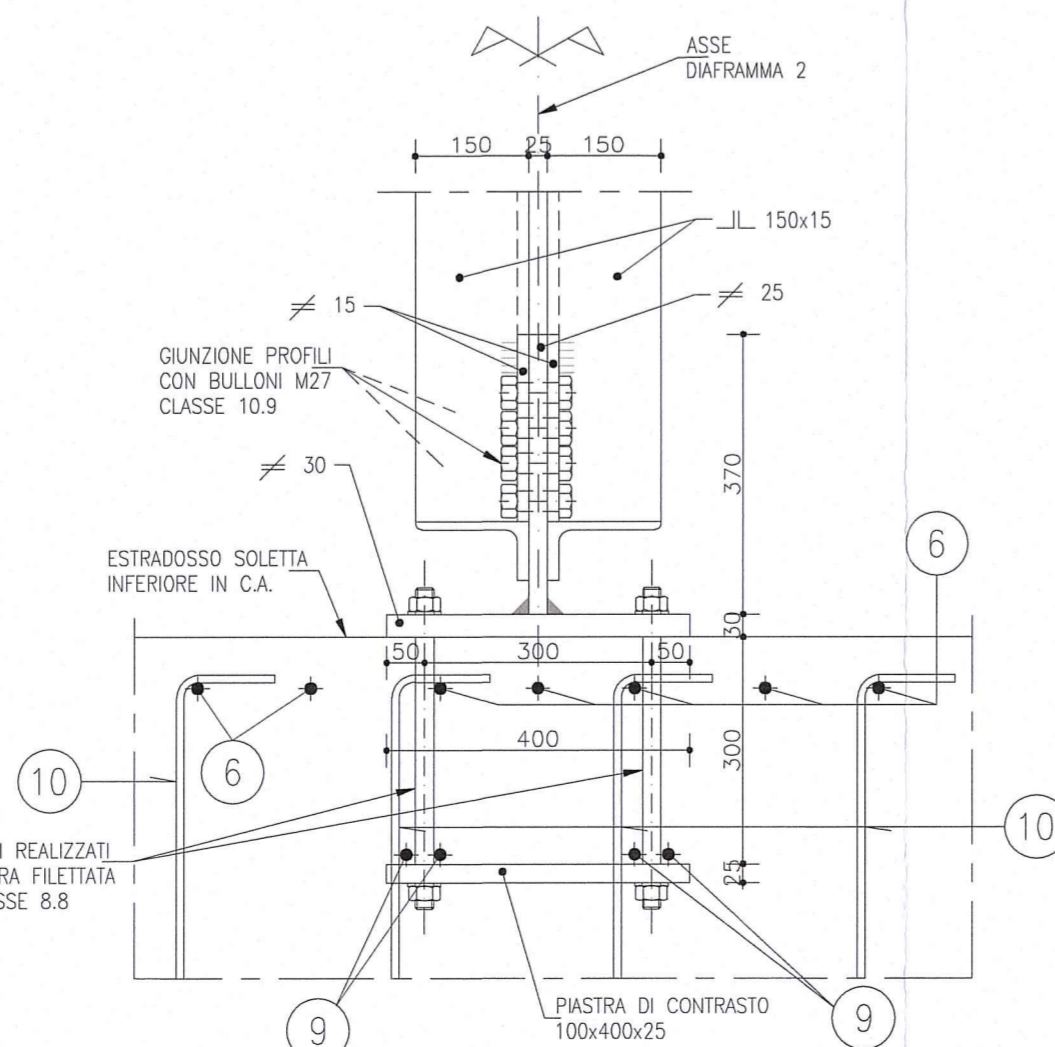
ARMATURA INTEGRATIVA
IN CORRISPONDENZA DIAFRAMMA

N.B. GIUNZIONE PROFILI CON BULLONI M27 CLASSE 10.9
TIRAFONDI REALIZZATI CON BARRA FILETTATA M24 CLASSE 8.8

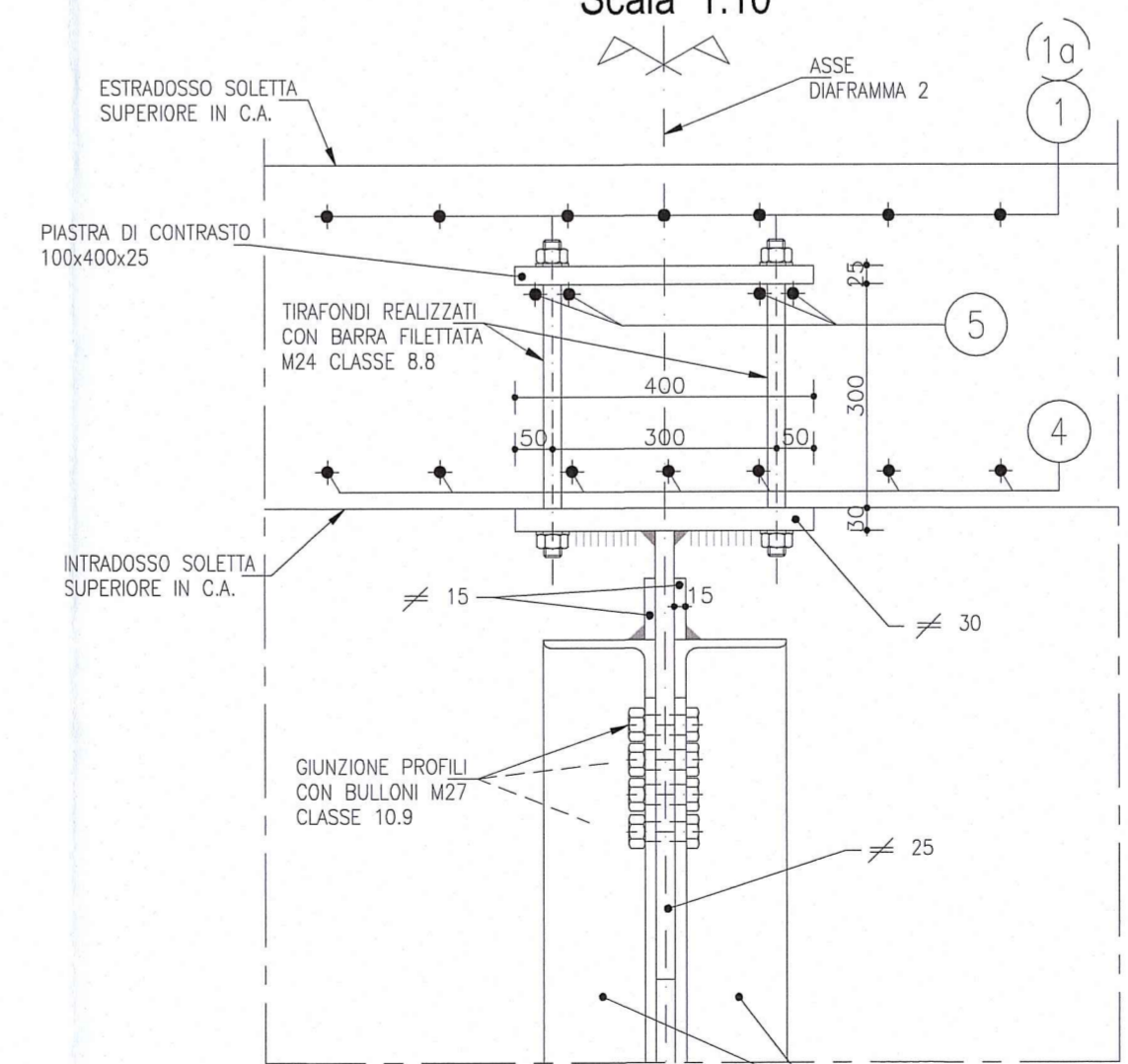
SEZIONE C-C
Scala 1:10



SEZIONE B-B
Scala 1:10



SEZIONE D-D
Scala 1:10

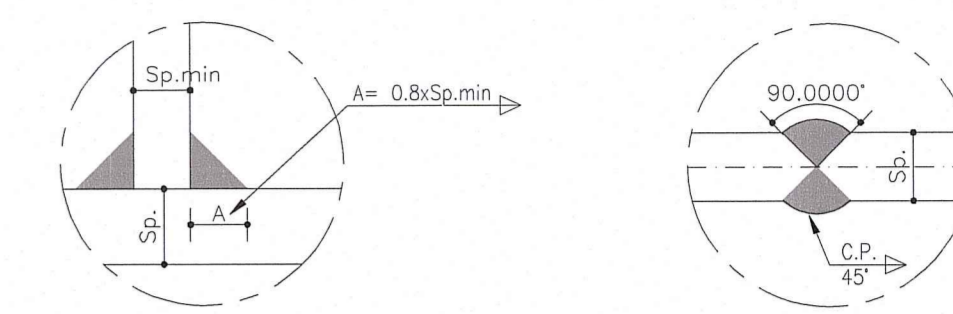


NOTA:
PER CARATTERISTICHE DEI MATERIALI E SPECIFICHE TECNICHE VEDI TAVOLA RAAM1EMPS01GPO001

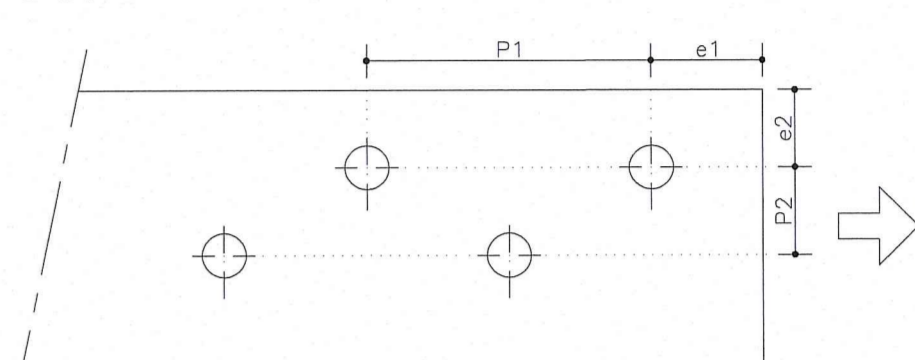
SALDATURE RELATIVE A DIAFRAMMI E DEVIATORI

DOVE NON SPECIFICATO
Cordone d'angolo
Scala 1:2

SALDATURA 1
Completa penetrazione
Scala 1:2



SCHEMA DISTANZE DEI BULLONI



INTERASSE E DISTANZA DAI MARGINI

Bullone	Foro do [mm]	Minimi			
		P1 [mm]	e1 [mm]	P2 [mm]	e2 [mm]
M12	13	28.6	15.6	31.2	15.6
M14	15	33.0	18.0	36.0	18.0
M16	17	37.4	20.4	40.8	20.4
M18	19	41.8	22.8	45.6	22.8
M20	21	46.2	25.2	50.4	25.2
M22	23.5	51.7	28.2	56.4	28.2
M24	25.5	56.1	30.6	61.2	30.6
M27	28.5	62.7	34.2	68.4	34.2
M30	31.5	69.3	37.8	75.6	37.8

DESCRIZIONE DELLA MODIFICA:

Inserita nota
Inserito dettaglio passo e distanza minima dal bordo dei bulloni

Comittente: **AUTOCAMIONALE DELLA CISA S.P.A.**
Via Camboara 26/A - Frazione Ponte Taro - 43015 NOCETO (PR)

Impresa Esecutiva: **PIZZAROTTI**
FONDATA NEL 1910

PROGETTO ESECUTIVO

AUTOSTRADA DELLA CISA A15
RACCORDO AUTOSTRADALE A15/A22
CORRIDOIO PLURIMODALE TIRRENO-BRENNERO
RACCORDO AUTOSTRADALE FRA L' AUTOSTRADA DELLA CISA-FONTEVIVO (PR)
E L' AUTOSTRADA DEL BRENNERO-NOGAROLE ROCCA (VR), I LOTTO.
C.U.P. G61B04000060008 C.I.G. 307068161E

Il Direttore TIBRE: *[Signature]* Il Responsabile del Procedimento: *[Signature]* Il Presidente: *[Signature]*

IMPRESA PIZZAROTTI & C. S.p.A.
Il Direttore Tecnico: *[Signature]* Il Geologo: NA

PROGETTAZIONE DI: **PIZZAROTTI**
Il Progettista: **Doct. Ing. PIETRO MAZZOLI**
Ing. Pietro Mazzioli
Ordine degli Ingegneri della Provincia di Parma n. 821

A.T.I.: **idress engineering** **ROCKSOIL S.p.A.** **VIA**
MANDATARIA MANDANTE MANDATARI

Consulenza specialistica a cura di: **ING. PIETRO MAZZOLI**
Ing. Giovanni Maria Leporatti
Ordine degli Ingegneri della Provincia di Viterbo n. 392

Titolo Elaborato: **Asse principale
Grandi strutture - Ponte sul fiume Taro
Carreggiata Sud - Impalcato SP1-P11 L=13.15+16.10m
Concio C2 - Diaframma 2**

Data Emisione Progetto: 18/03/2014
Scala: 1:50 1:25 1:10 1:2

NUM. IDENTIFICATIVO	CODICE COMMESSA	LIVELLO	FASE	DATA	AMBITO	CAL. OPERA	NUM. OPERA	PARTE OPERA	TIPO DOC.	NUM. PROC.	DOC.	REVISIONE
	RAAA	1	E	I	AP	GS	01	I	CA	259	B	