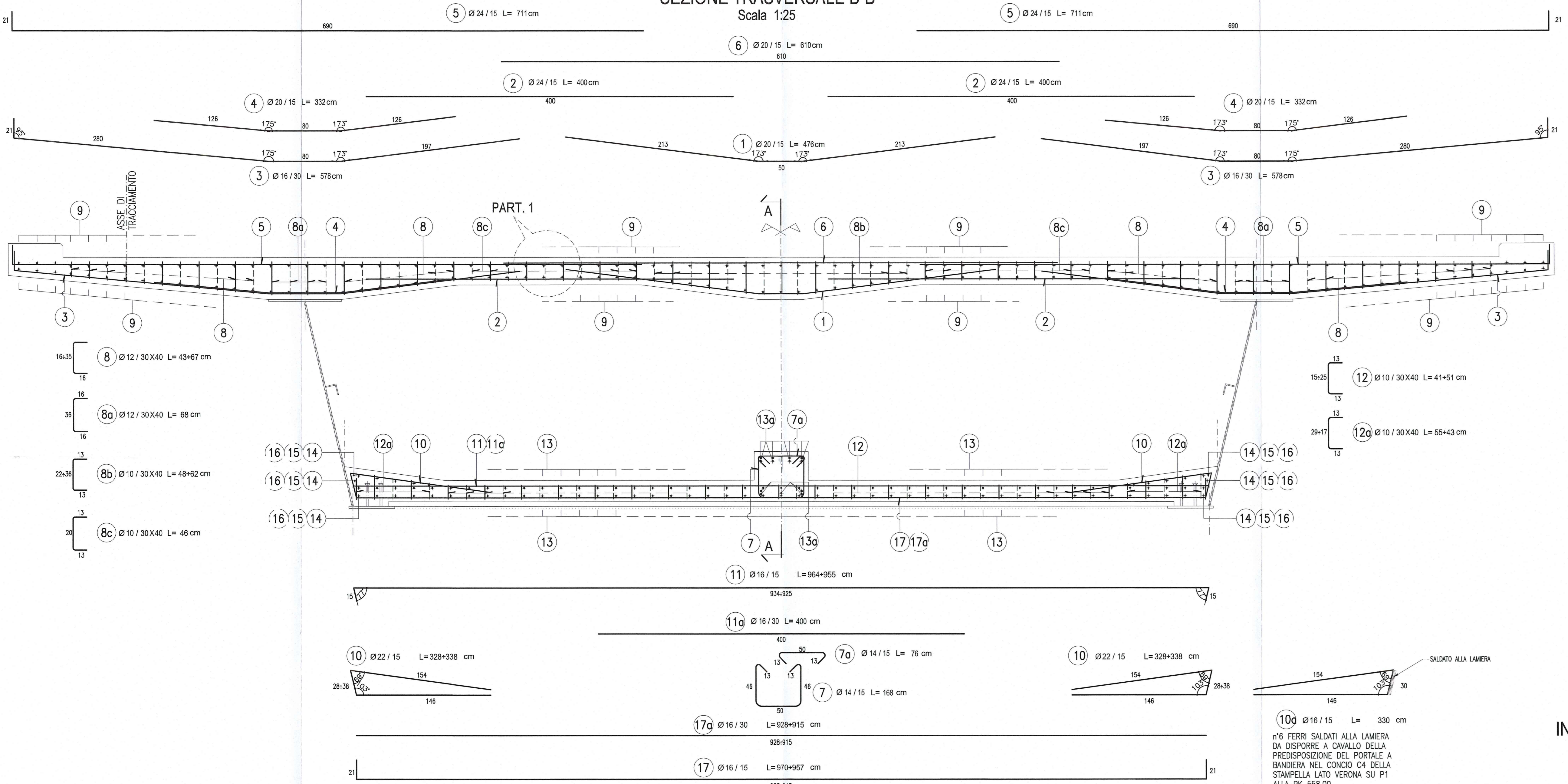
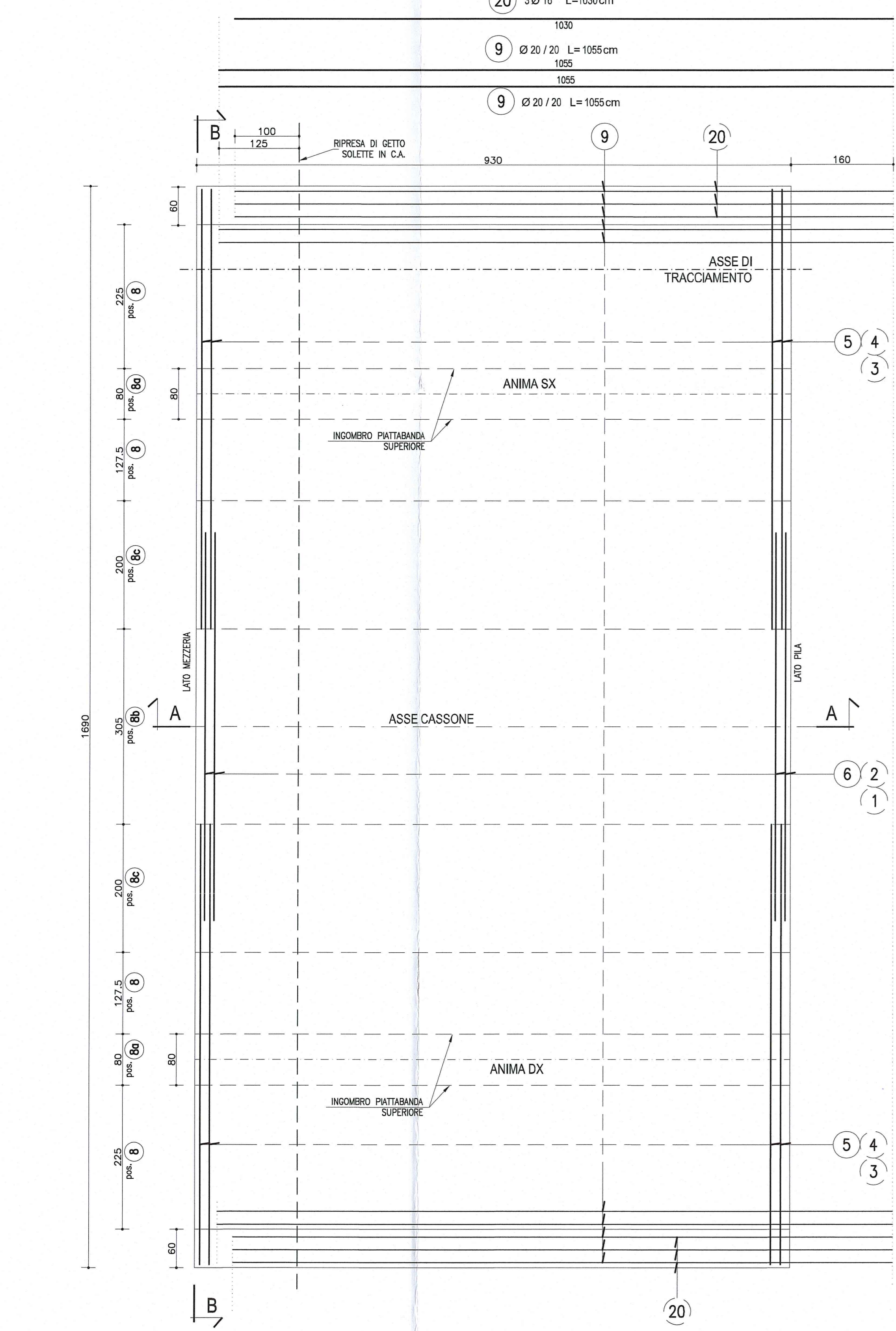


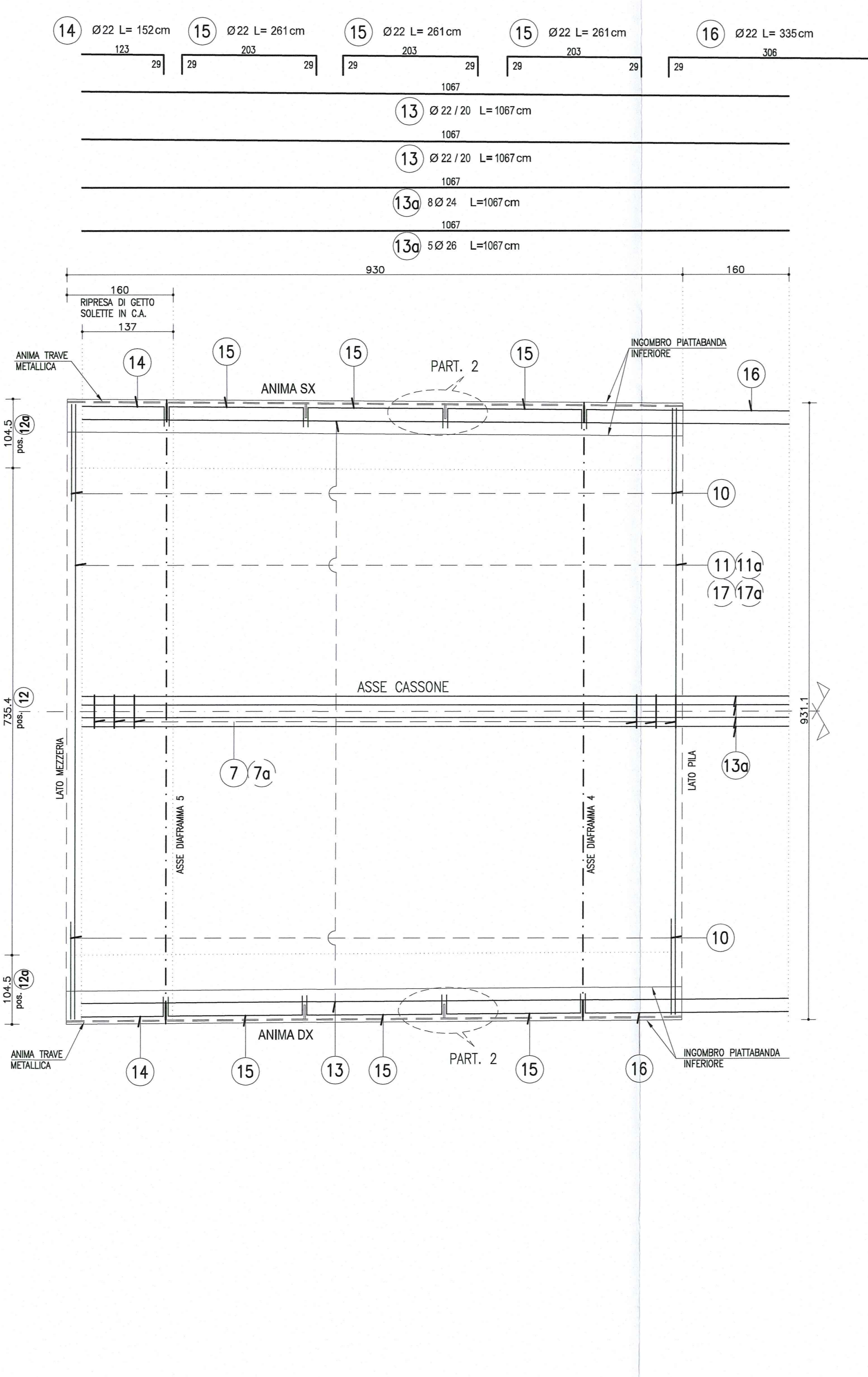
CONCIO 4
SEZIONE TRASVERSALE B-B
Scala 1:25



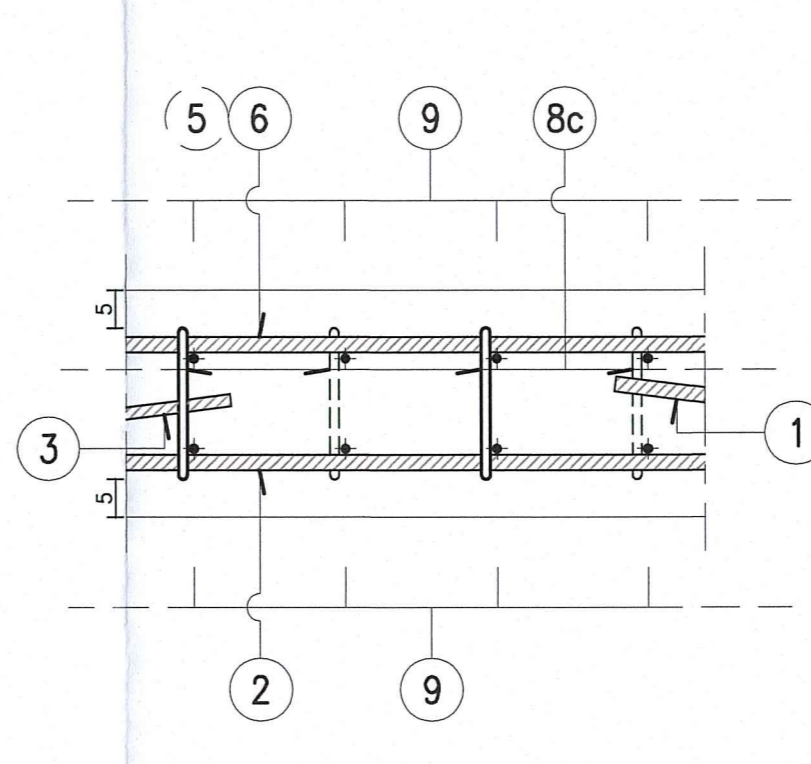
PIANTA IMPALCATO
SOLETTA SUPERIORE
Scala 1:50



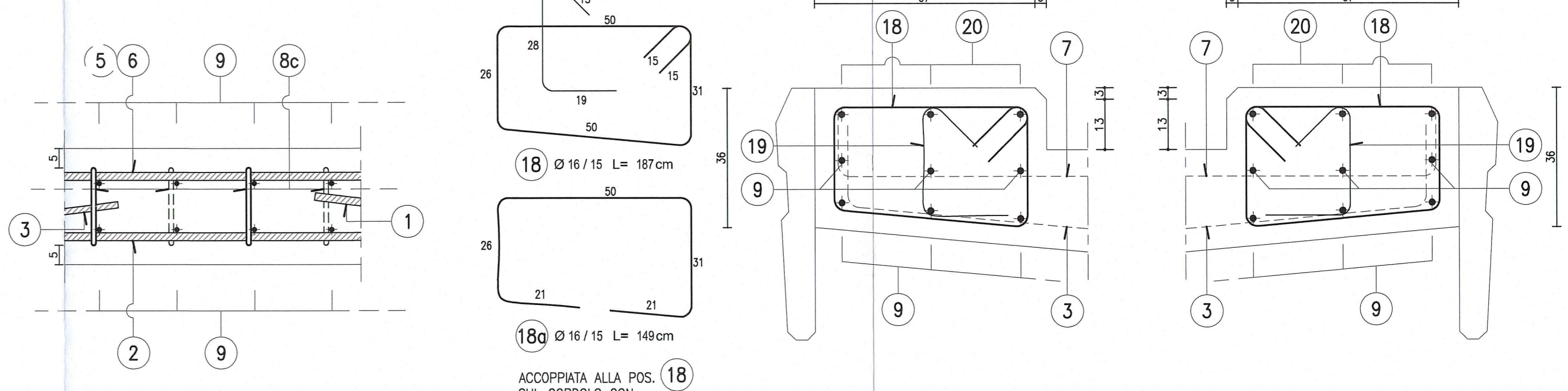
PIANTA IMPALCATO
SOLETTA INFERIORE
Scala 1:50



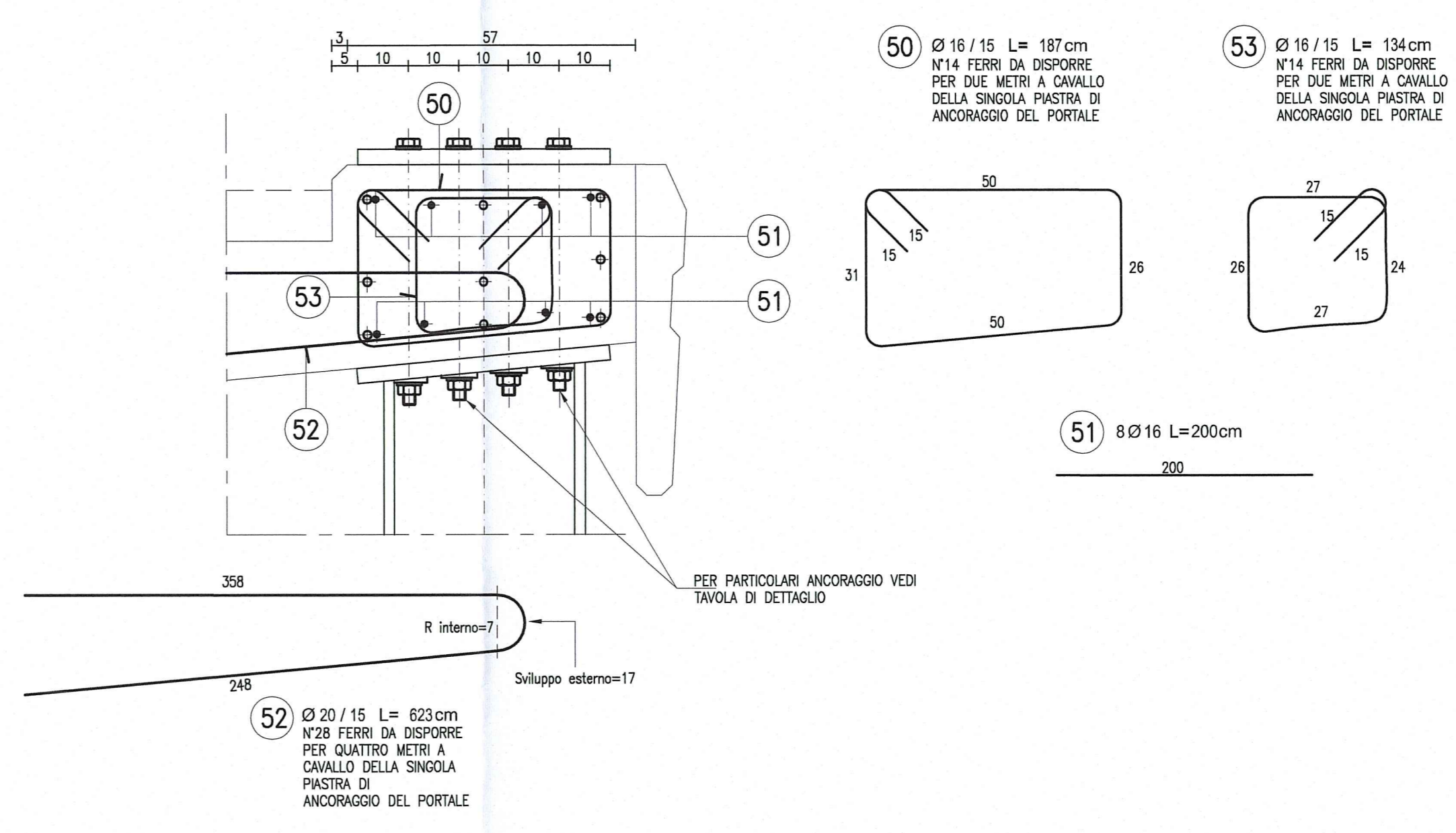
PARTICOLARE 1
Scala 1:10



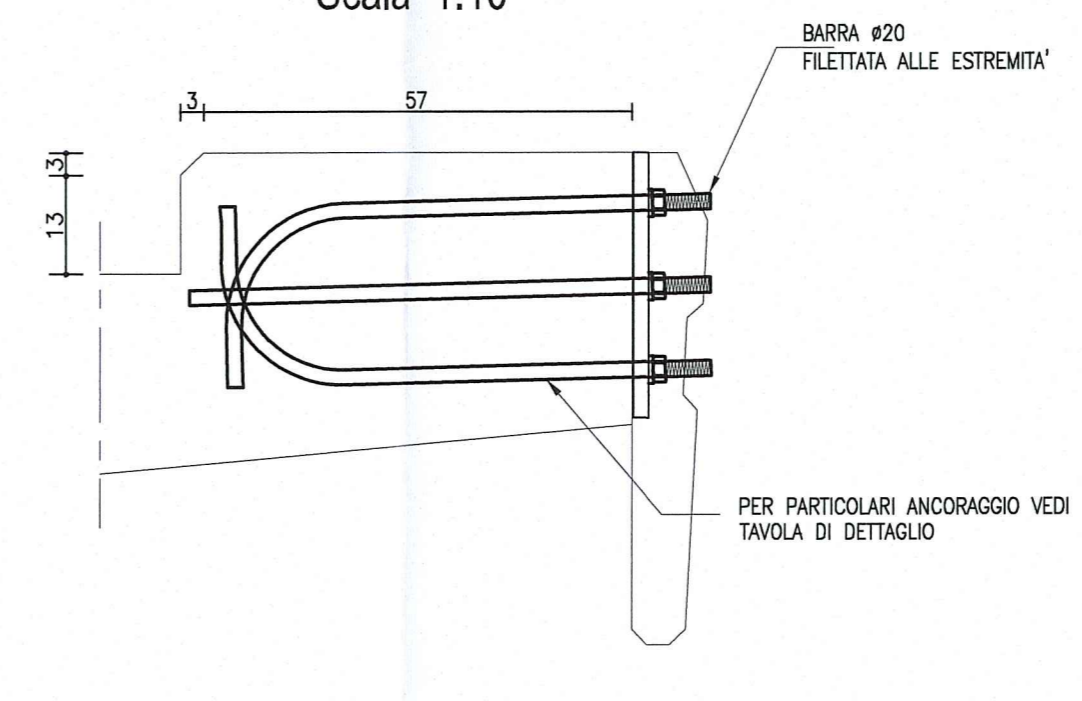
PARTICOLARE 2
Scala 1:10



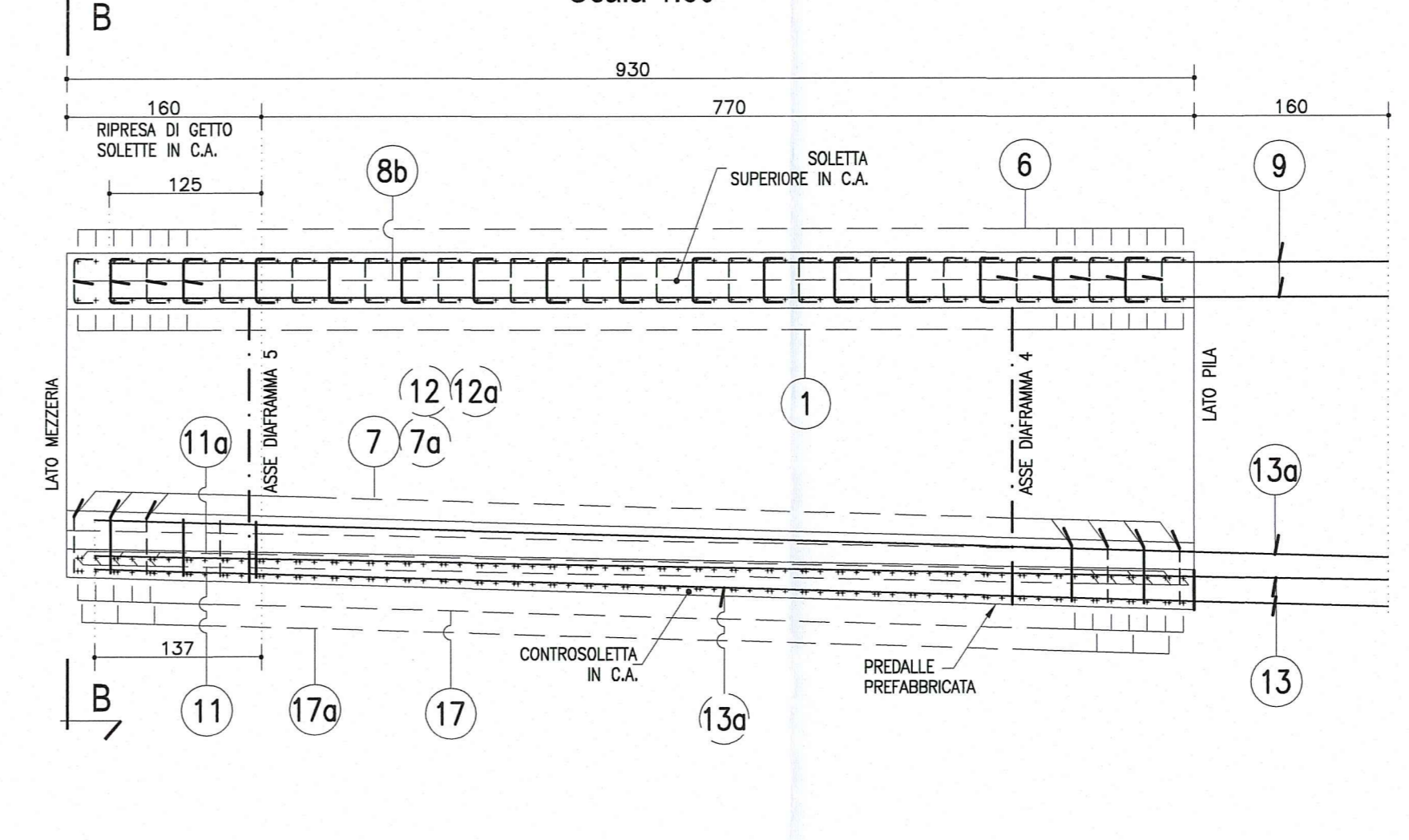
ARMATURA INTEGRATIVA
IN CORRISPONDENZA DEL PORTALE A BANDIERA
Scala 1:10



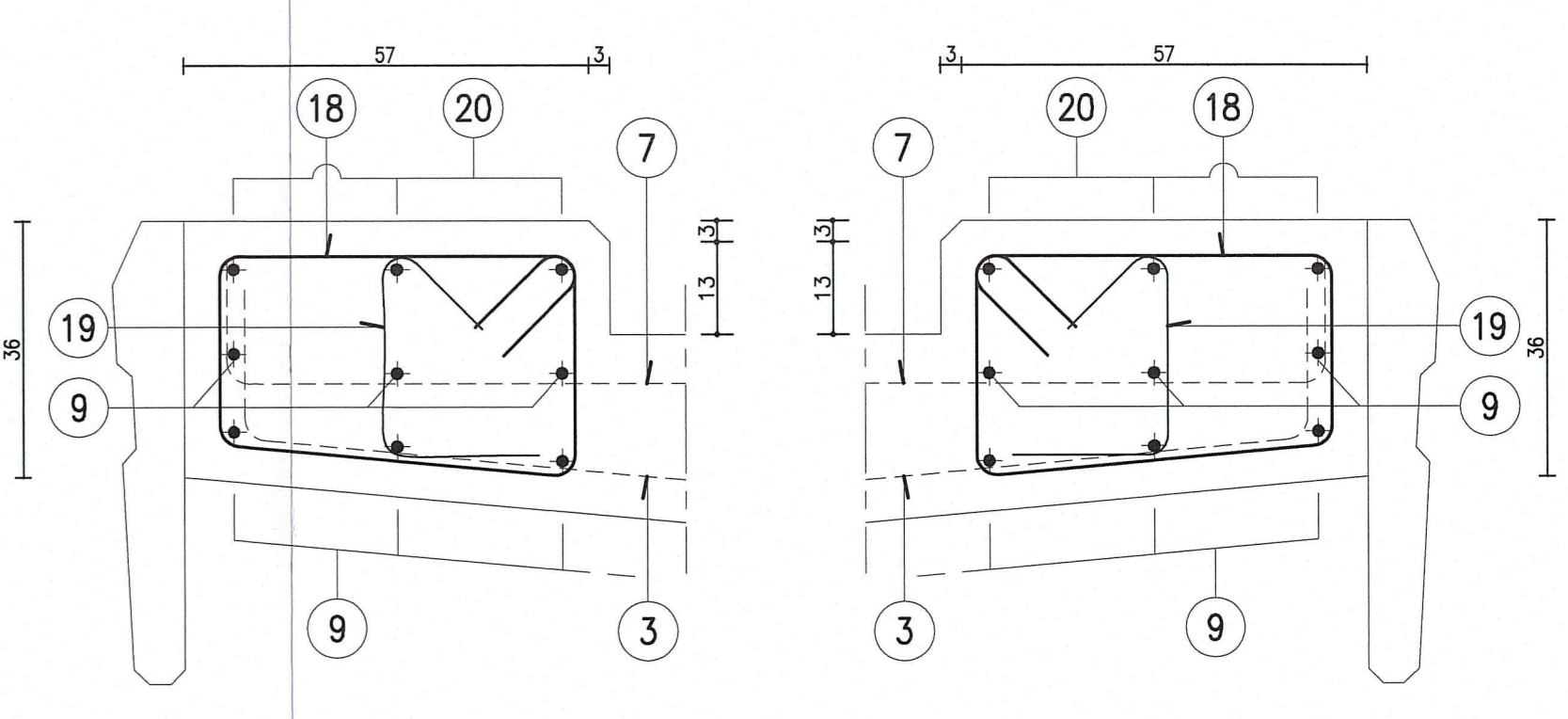
PARTICOLARE PREDISPOSIZIONE
PALO D'ILLUMINAZIONE
Scala 1:10



SEZIONE A-A
ANIMA TRAVE SX
Scala 1:50



PARTICOLARE CORDOLO
SEZIONE CORRENTE B-B
Scala 1:10



NOTA
N.B. NEI CONCI COMPRESI TRA LE PK 452,88 E PK 515,14 POSIZIONARE LE PREDISPOSIZIONI PER I PALI DI ILLUMINAZIONE

NOTA
NEL CONCIO C4 DELLA STAMPELLA LATO VERONA SU P1 ALLA PK 556,00 E ALLA PK 560,00 PREVEDERE LE PREDISPOSIZIONI NEL CORDOLO PER IL PORTALE A BANDIERA

DESCRIZIONE DELLA MODIFICA:
Inserita nota

Comitente: **AUTOCAMIONALE DELLA CISA S.p.A.**
Via Camboara 26/A - Frazione Ponte Taro - 43015 NOCETO (PR)

Impresa Esecutrice: **PIZZAROTTI**
FONDATA NEL 1910

AUTOSTRADA DELLA CISA A15
RACCORDO AUTOSTRADALE A15/A22
CORRIDOIO PLURIMODALE TIRRENO-BRENNERO
RACCORDO AUTOSTRADALE FRA L'AUTOSTRADA DELLA CISA-FONTEVIVO (PR)
E L'AUTOSTRADA DEL BRENNERO-NOGARELE ROCCA (VR). 1 LOTTO.
C.U.P. G6180400060008 C.I.G. 307068161E

PROGETTO ESECUTIVO

AUTOCAMIONALE DELLA CISA S.p.A.
Il Direttore Tecnico: **PIZZAROTTI & C. S.p.A.**
Il Responsabile di Progetto: **Ing. Lucio Pizzarotti**

Il Cliente: **NA**

PROGETTAZIONE DI: **PIZZAROTTI**
Il Progettista: **Ing. Pietro MAZZOLI**
Il Coordinatore per la Sicurezza: **Ing. Giovanni Maria Caporali**

Consulenza specialistica a cura di: **idressse**
Il Consulente: **Ing. Pietro MAZZOLI**

Titolo Elaborato: **Asse principale
Carreggiata Sud - Impalcato SP1-P11 L=13.15+16.10m
Concio C4 - Armatura**

Data Emisione Progetto: 18/03/2014
Scala: 1:50 1:25 1:10

PROGETTO	VERIFICA	APPROVAZIONE	CONFERMA	REVISIONE	ACCETTAZIONE
PIZZAROTTI	MAZZOLI	MAZZOLI	MAZZOLI	MAZZOLI	MAZZOLI