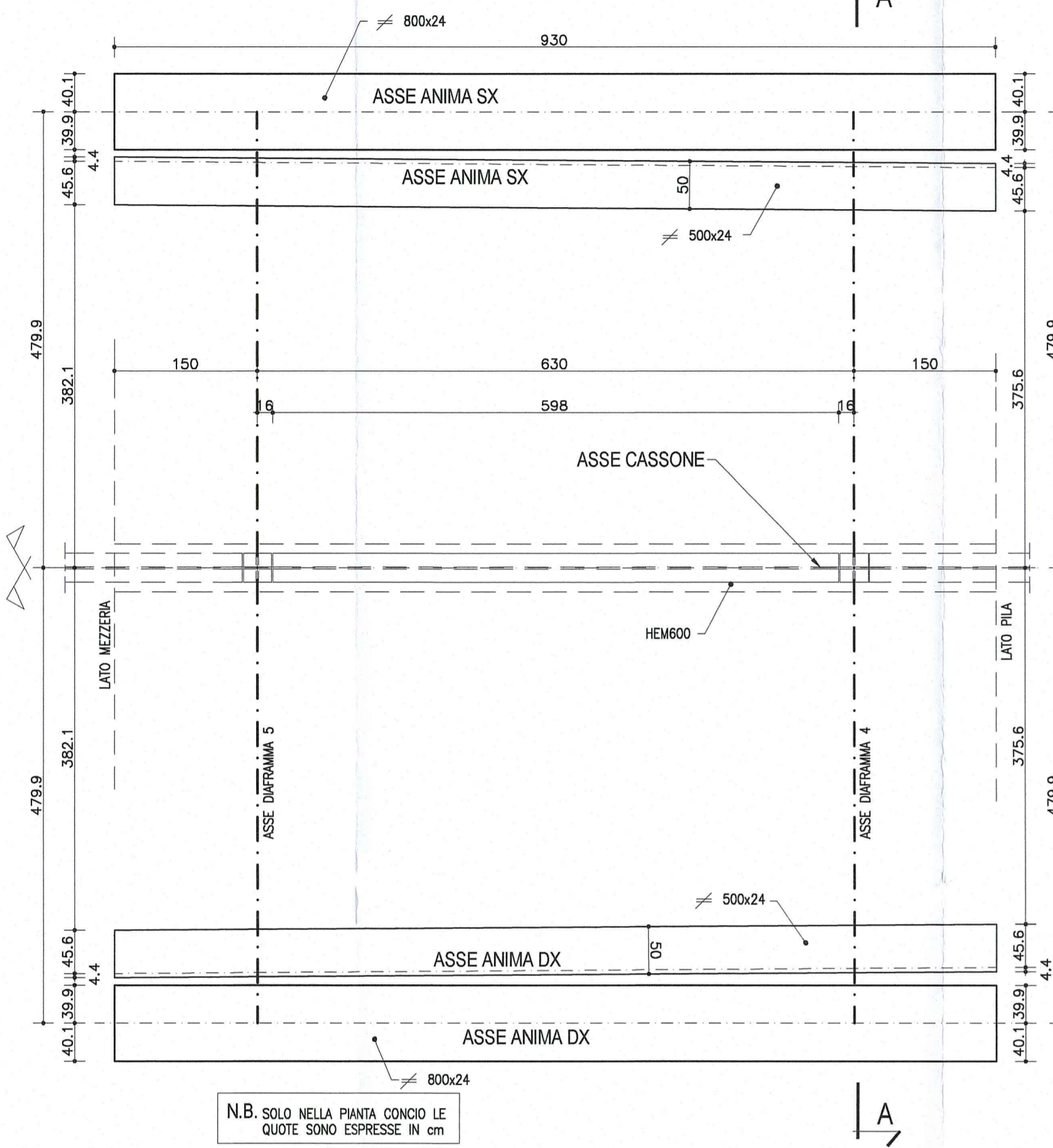
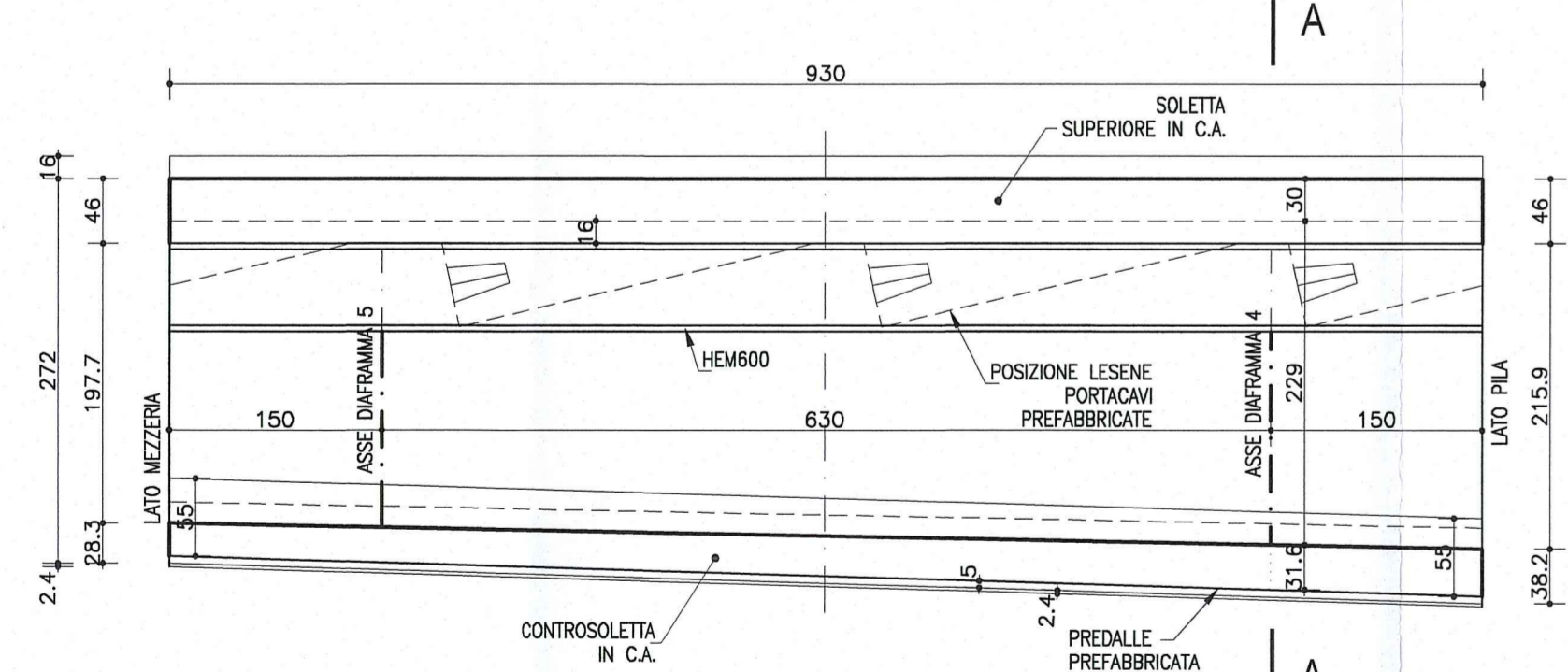


CONCIO 4

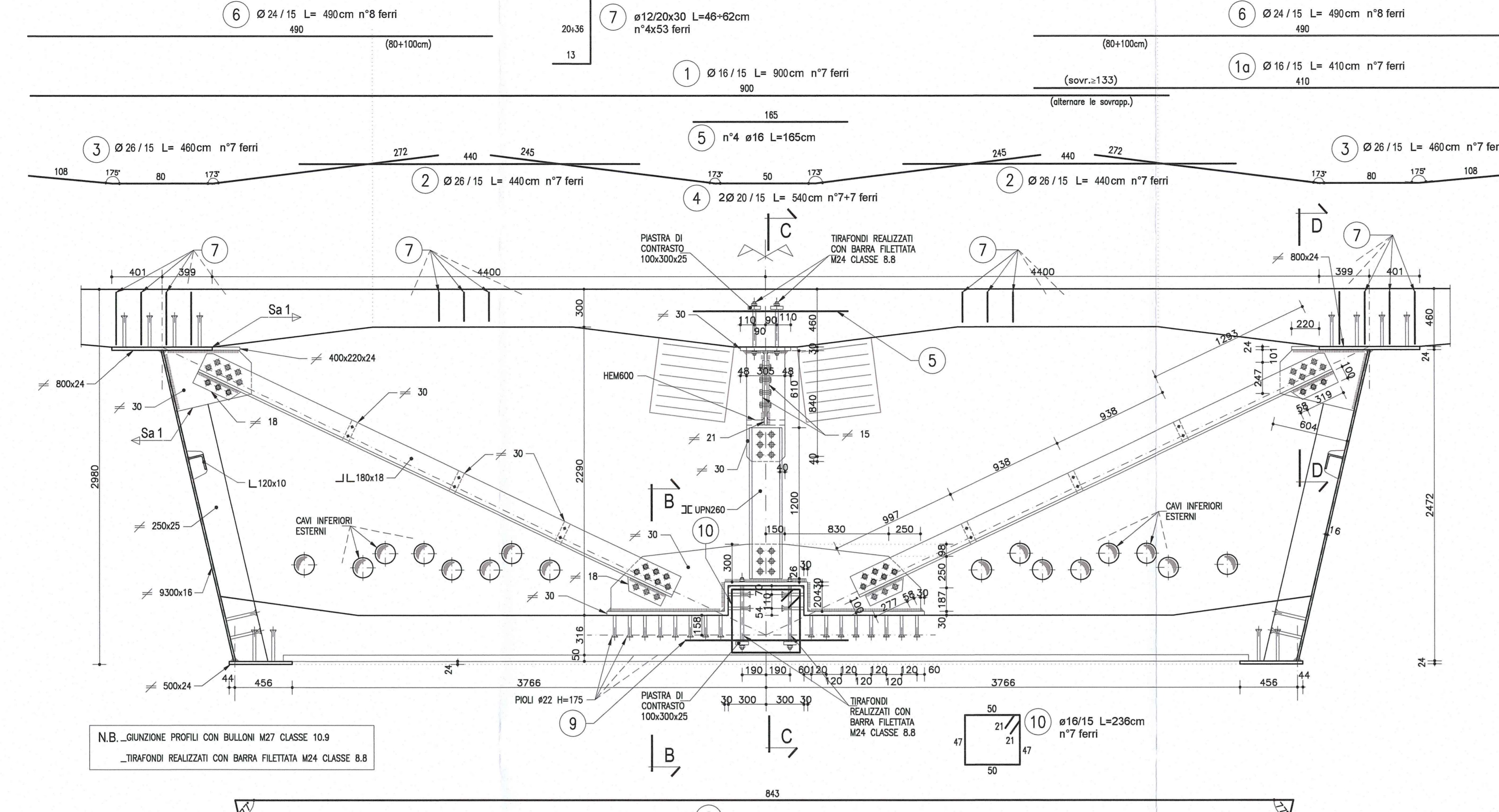
PIANTA
Scala 1:50



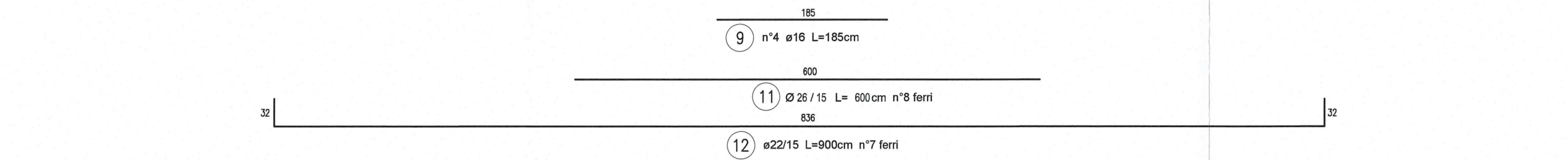
SEZIONE LONGITUDINALE
Scala 1:50



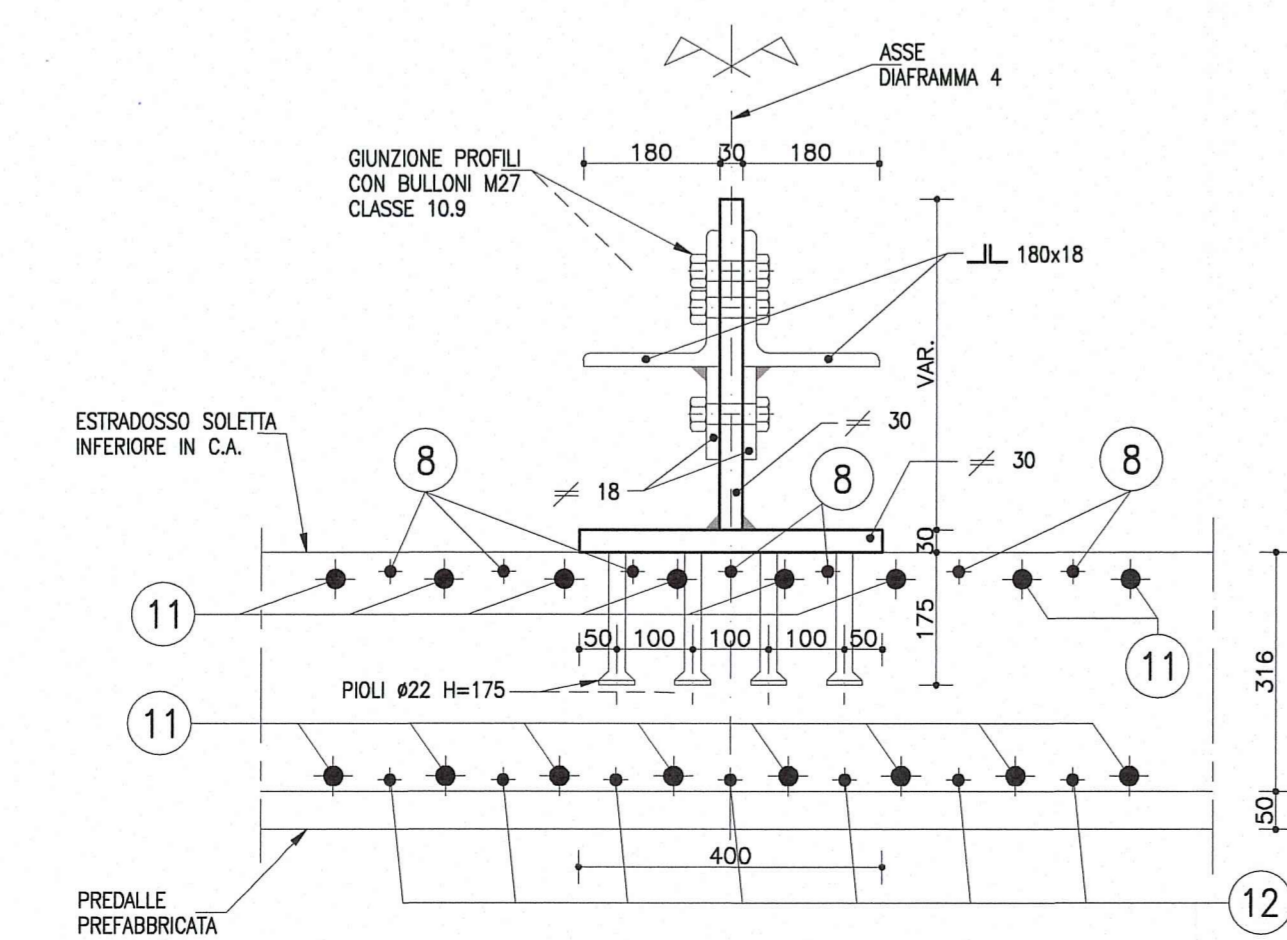
ARMATURA INTEGRATIVA
IN CORRISPONDENZA DIAFRAMMA



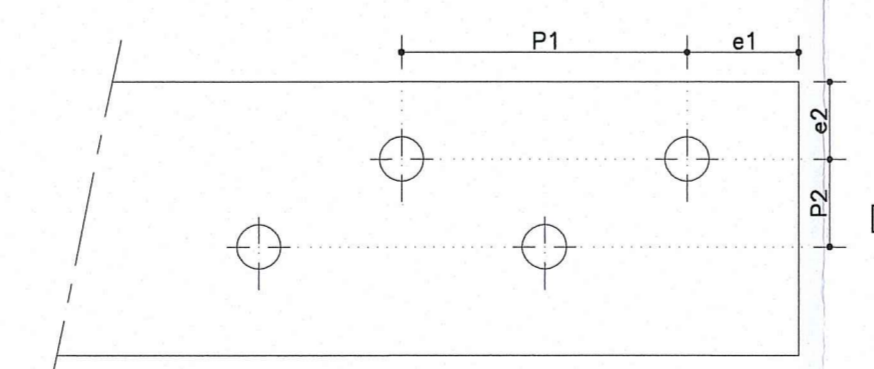
ARMATURA INTEGRATIVA
IN CORRISPONDENZA DIAFRAMMA



SEZIONE B-B
Scala 1:10



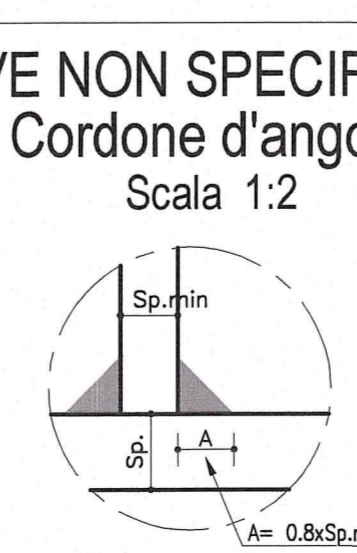
SCHEMA DISTANZE DEI BULLONI



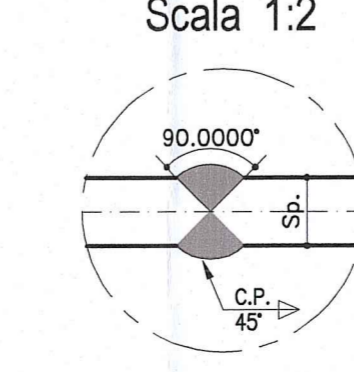
INTERASSE E DISTANZA DAI MARGINI
Minimi

Bullone	Fuoco do [mm]	P1 [mm]	e1 [mm]	P2 [mm]	e2 [mm]
M12	13	28,8	15,8	31,2	15,8
M16	15	35,0	18,0	38,0	18,0
M18	17	35,4	20,4	40,8	20,4
M18	19	41,8	22,8	45,6	22,8
M20	21	46,2	25,2	50,4	25,2
M22	23,5	51,7	28,2	56,4	28,2
M24	25,5	56,1	30,6	61,2	30,6
M27	28,5	62,7	34,2	68,4	34,2
M30	31,5	69,3	37,8	75,6	37,8

SALDATE RELATIVE A DIAFRAMMI E DEVIATORI
DOVE NON SPECIFICATO
Cordone d'angolo
Scala 1:2

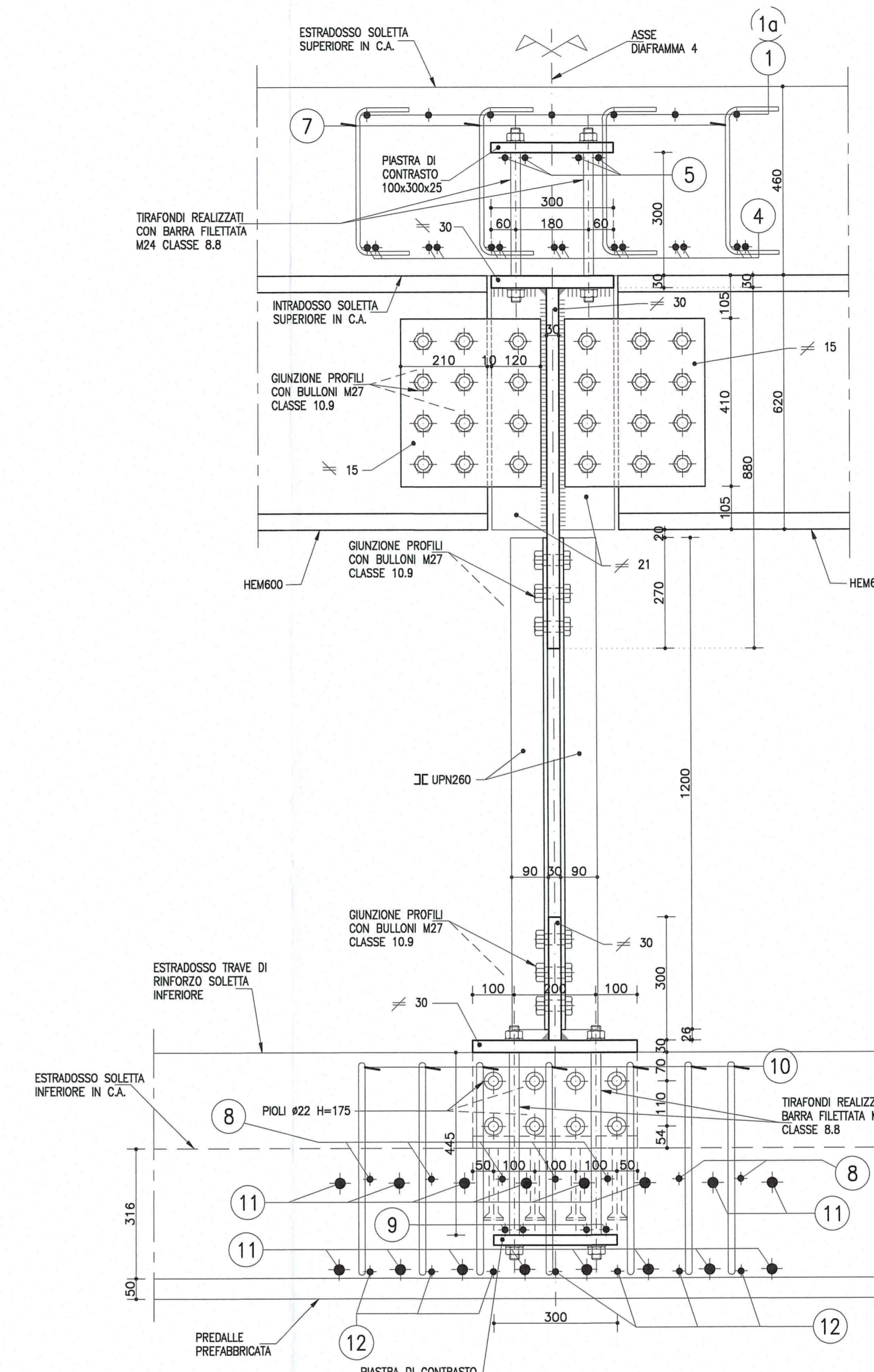


SALDATA 1
Completa penetrazione
Scala 1:2

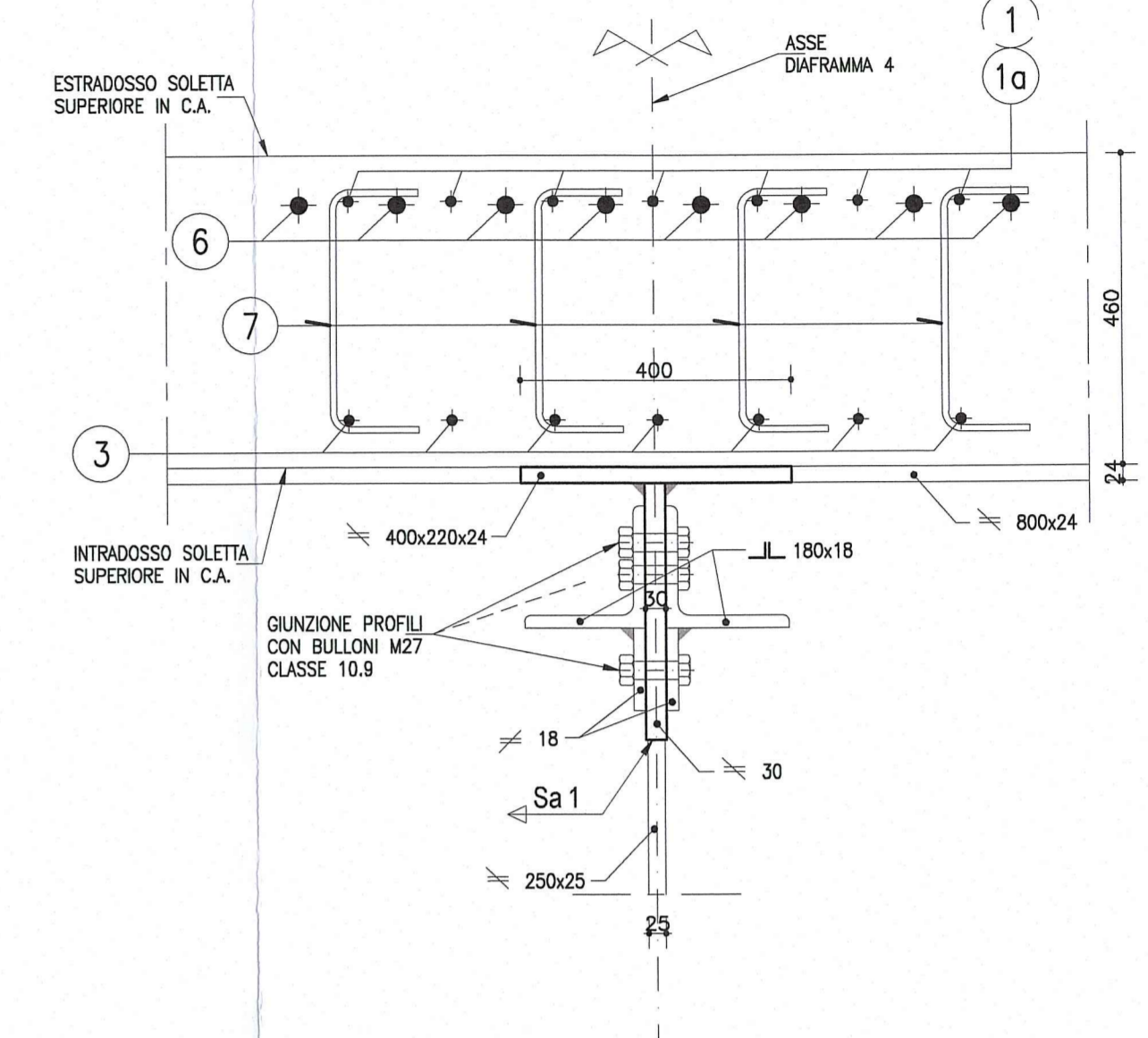


NOTA:
PER CARATTERISTICHE DEI MATERIALI E SPECIFICHE TECNICHE VEDI TAVOLA TRAFONDI E PROFILI

SEZIONE C-C
Scala 1:10



SEZIONE D-D
Scala 1:10



DESCRIZIONE DELLA MODIFICA:
Inserita nota
Inserito dettaglio passo e distanza minima dal bordo dei bulloni

Autocomiale della CISA S.p.A. - Via Camboara 26/A - Frazione Ponte Taro - 43015 NOCETO (PR)

IMPRESA PIZZAROTTI & C. S.p.A. - FONDATA NEL 1910

PROGETTO ESECUTIVO

Autotrada della CISA A15 RACCORDO AUTOSTRADALE A15/A22 CORRIDOIO PLURIMODALE TIRRENO-BRENNERO RACCORDO AUTOSTRADALE FRA L'AUTOSTRADA DELLA CISA-FONTEVIVO (PR) E L'AUTOSTRADA DEL BRENNERO-NOGAROLE ROCCA (VR) 1 LOTTO.

C.U.P. G61B0400060008 C.I.G. 307068161E

PROGETTAZIONE DI: PIZZAROTTI

Il Geologo: NA

Il Progettista: Dott. Ing. PIETRO MAZZOLI

Il Direttore Tecnico: Il Responsabile di Progetto Dott. Ing. Luca Bandanelli

Consulenza specialistica a cura di: NA

Titolo Elaborato: Asse principale Grandi strutture - Ponte sul fiume Taro Carreggiata Sud - Impalcato SP1-P11 L=13.15+16.10m Concio C4 - Diaframma 4

Data Emissione Progetto: 18/03/2014

Scala: 1:50 1:25 1:10 1:2

ALTO IDENTIFICATIVO	CODICE COMESA	LIVELLO	FASE	DATA	ANNO	CAV. OPER.	NUM. OPER.	PAESE OPER.	PROV. DOC.	NUM. PROZ. DOC.	REVISIONE	
3255	X	RAAA	1	E	11	AP	GS	DT	1	CA	262	B

Rev.	Descr.	Aut.	Ver.	Aut.	Ver.	
B	10/10/2014	Interventiva PRVA prot. n° 730 del 08/09/2014		USOLINI	MAZZOLI	
A	25/03/2014	REMISSIONE PROGETTO ESECUTIVO		USOLINI	MAZZOLI	
Rev.	Data	DESCRIZIONE REVISIONE		Realizzato	Controllato	Approvato