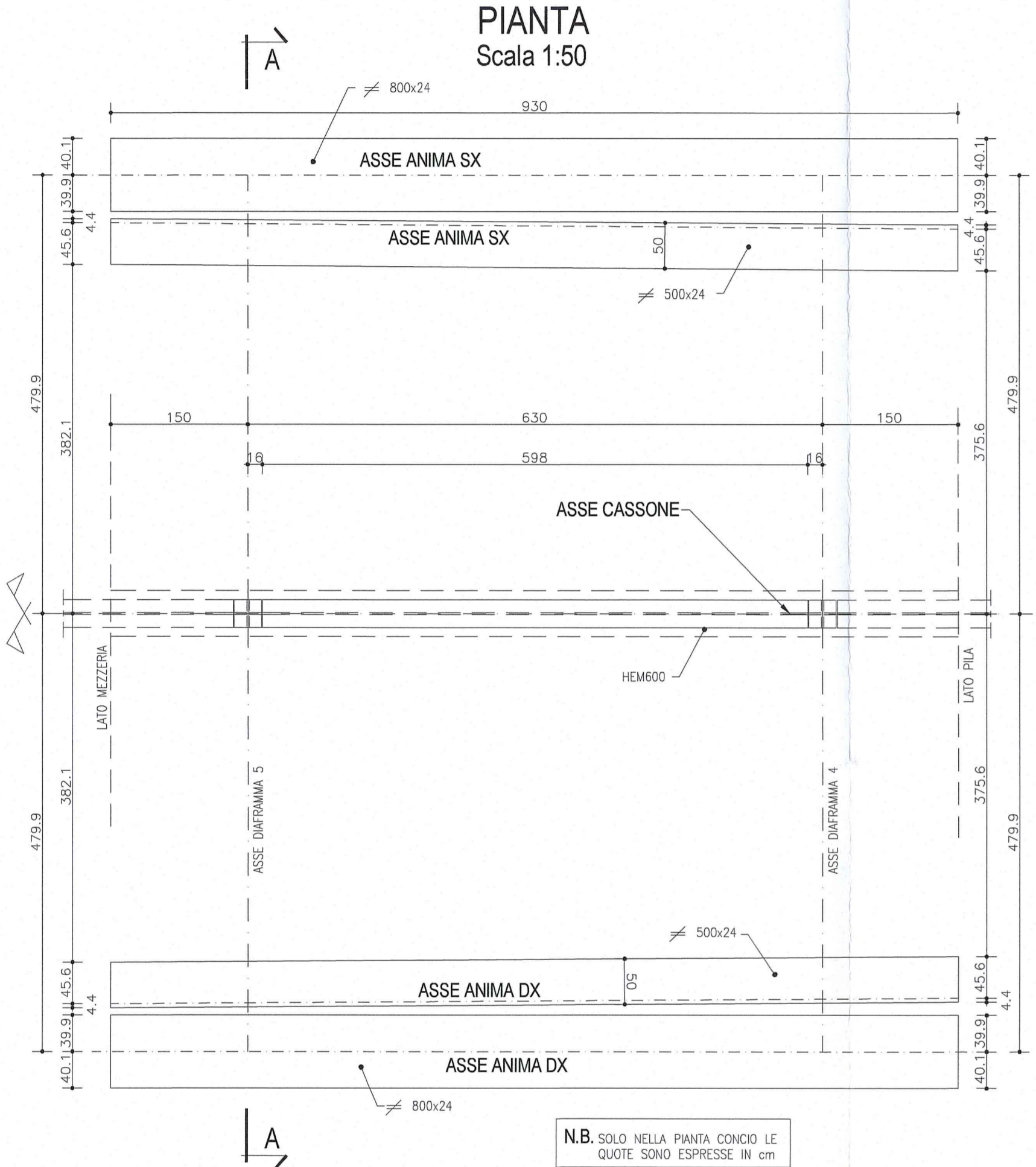


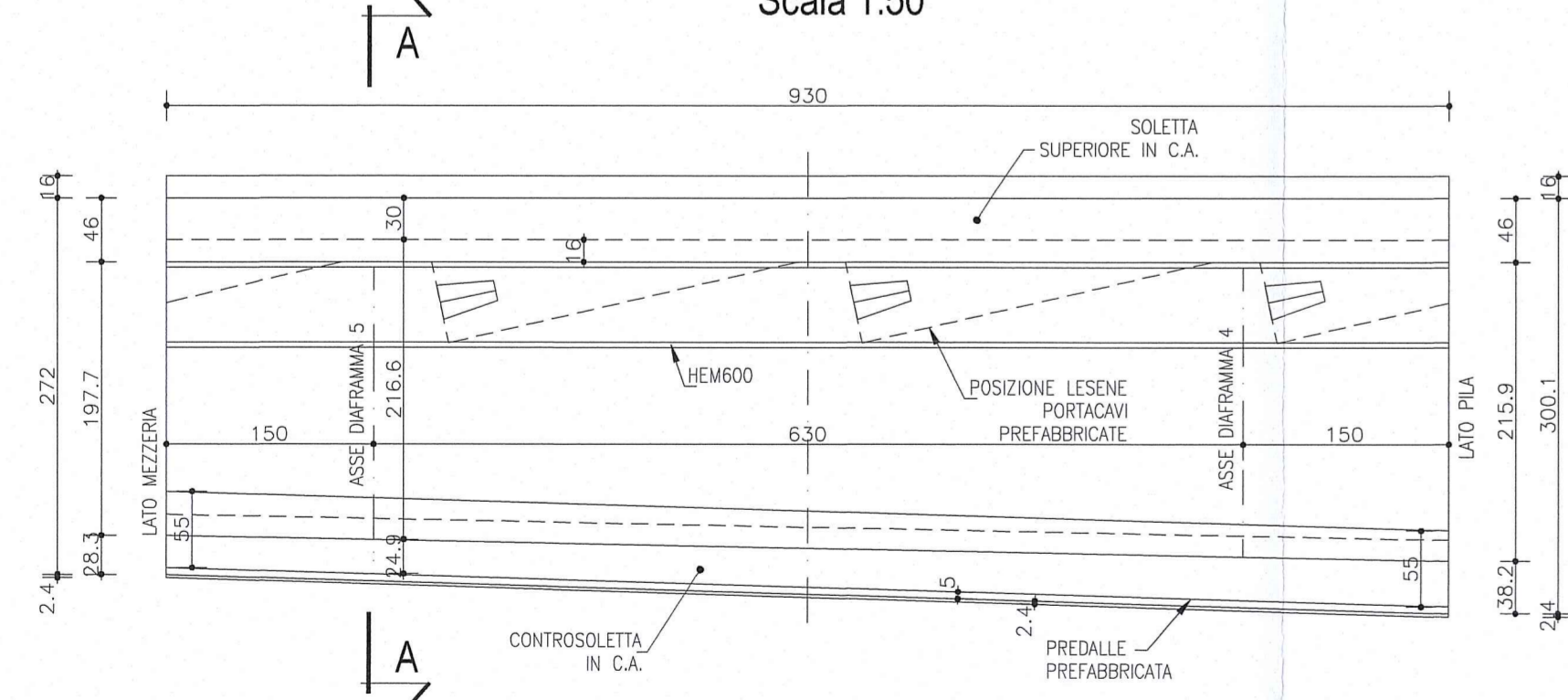
CONCIO 4

PIANTA  
Scala 1:50

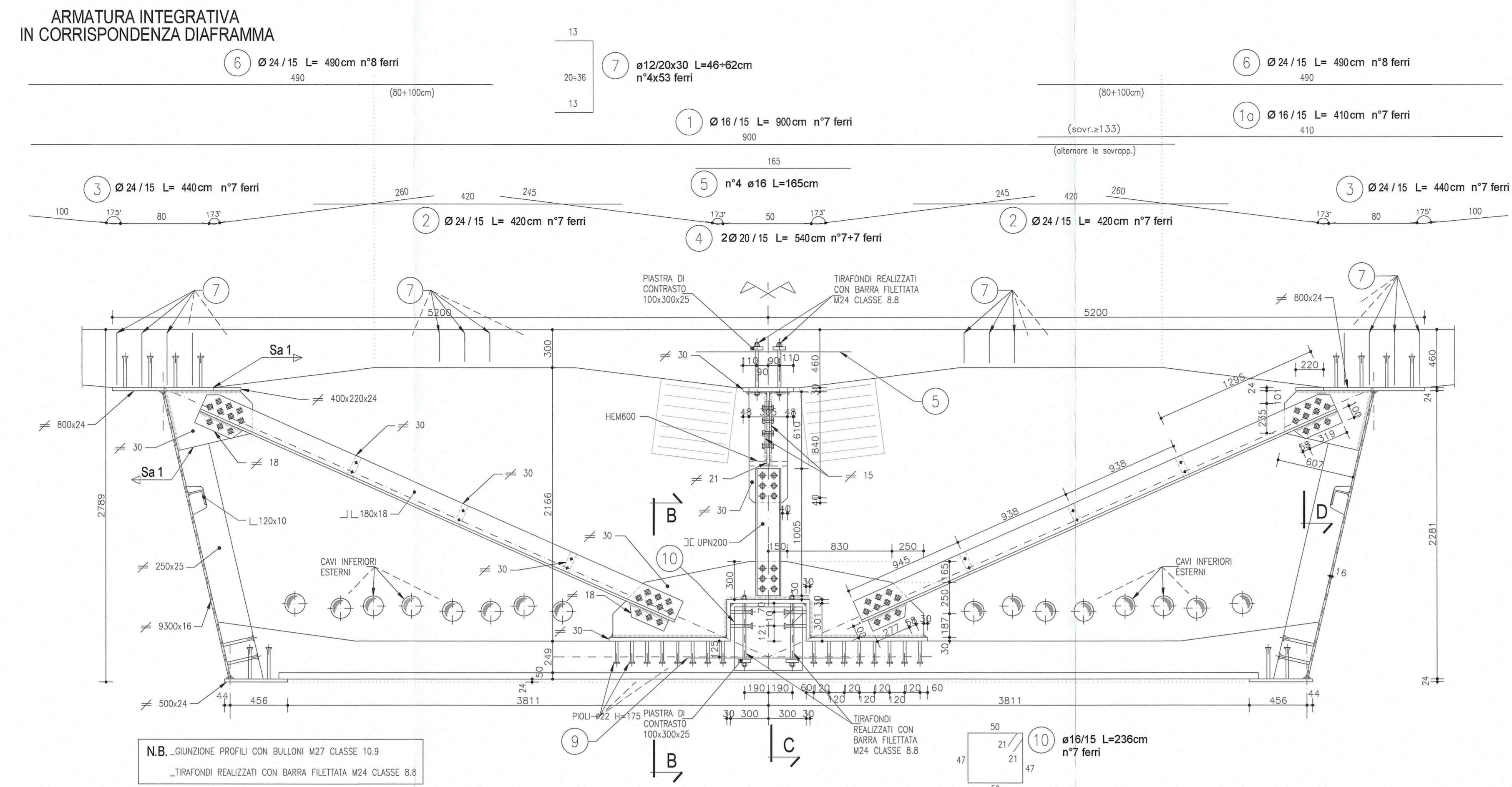


N.B. SOLO NELLA PIANTA CONCIO LE QUOTE SONO ESPRESSE IN CM

SEZIONE LONGITUDINALE  
Scala 1:50



SEZIONE A-A DIAFRAMMA 5  
Scala 1:25

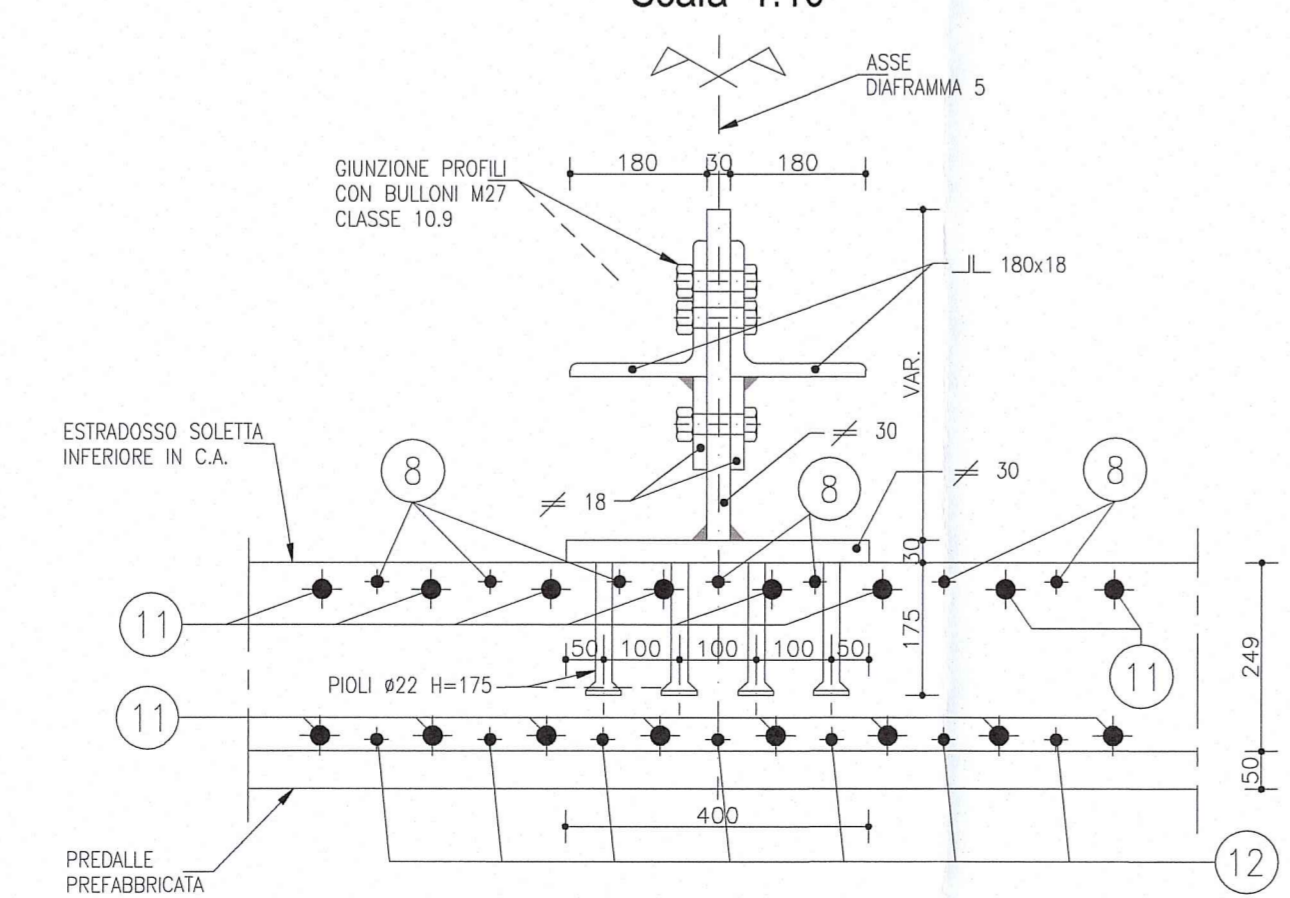


N.B. GIUNZIONE PROFILI CON BULLONI M27 CLASSE 10.9  
TIRAFONDI REALIZZATI CON BARRA FILETTATA M24 CLASSE 8.8

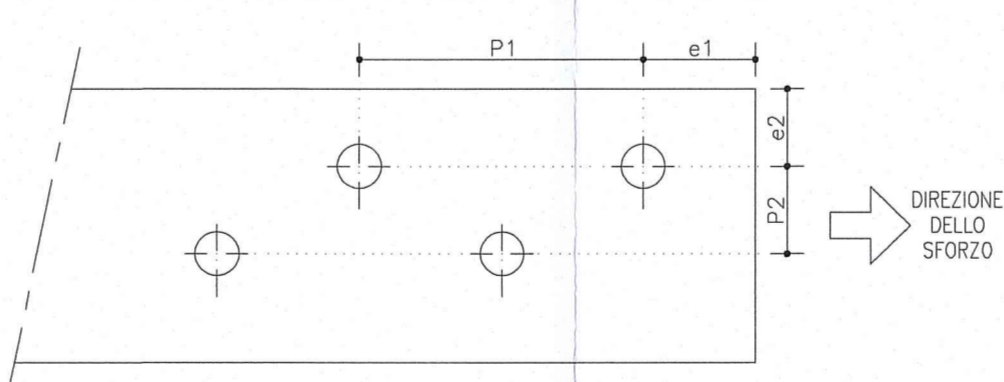
ARMATURA INTEGRATIVA  
IN CORRISPONDENZA DIAFRAMMA

- 8 Ø16/15 L=895cm n°7 ferri
- 11 Ø26 / 15 L = 600cm n°8 ferri
- 9 n°4 Ø16 L=185cm
- 11 Ø26 / 15 L = 600cm n°8 ferri
- 12 Ø22/15 L=910cm n°7 ferri

SEZIONE B-B  
Scala 1:10



SCHEMA DISTANZE DEI BULLONI

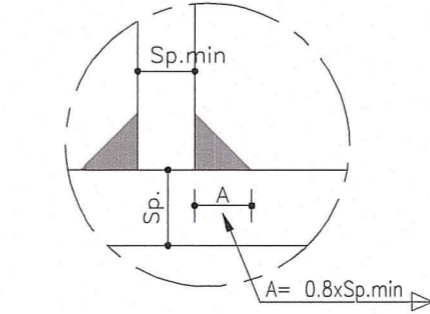


INTERASSE E DISTANZA DAI MARGINI

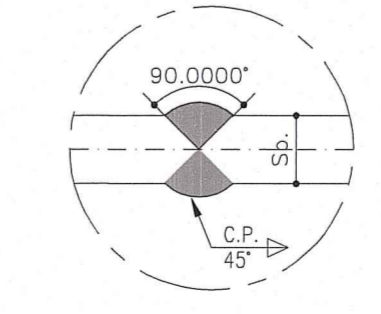
Bullone	Foro do [mm]	P1 [mm]	e1 [mm]	e2 [mm]	e3 [mm]
M12	13	28,6	15,6	31,2	15,6
M14	15	33,0	18,0	36,0	18,0
M16	17	37,4	20,4	40,8	20,4
M18	19	41,8	22,8	45,6	22,8
M20	21	46,2	25,2	50,4	25,2
M22	23,5	51,7	28,2	56,4	28,2
M24	25,5	56,1	30,6	61,2	30,6
M27	28,5	62,7	34,2	68,4	34,2
M30	31,5	69,3	37,8	75,6	37,8

SALDATE RELATIVE A DIAFRAMMI E DEVIATORI

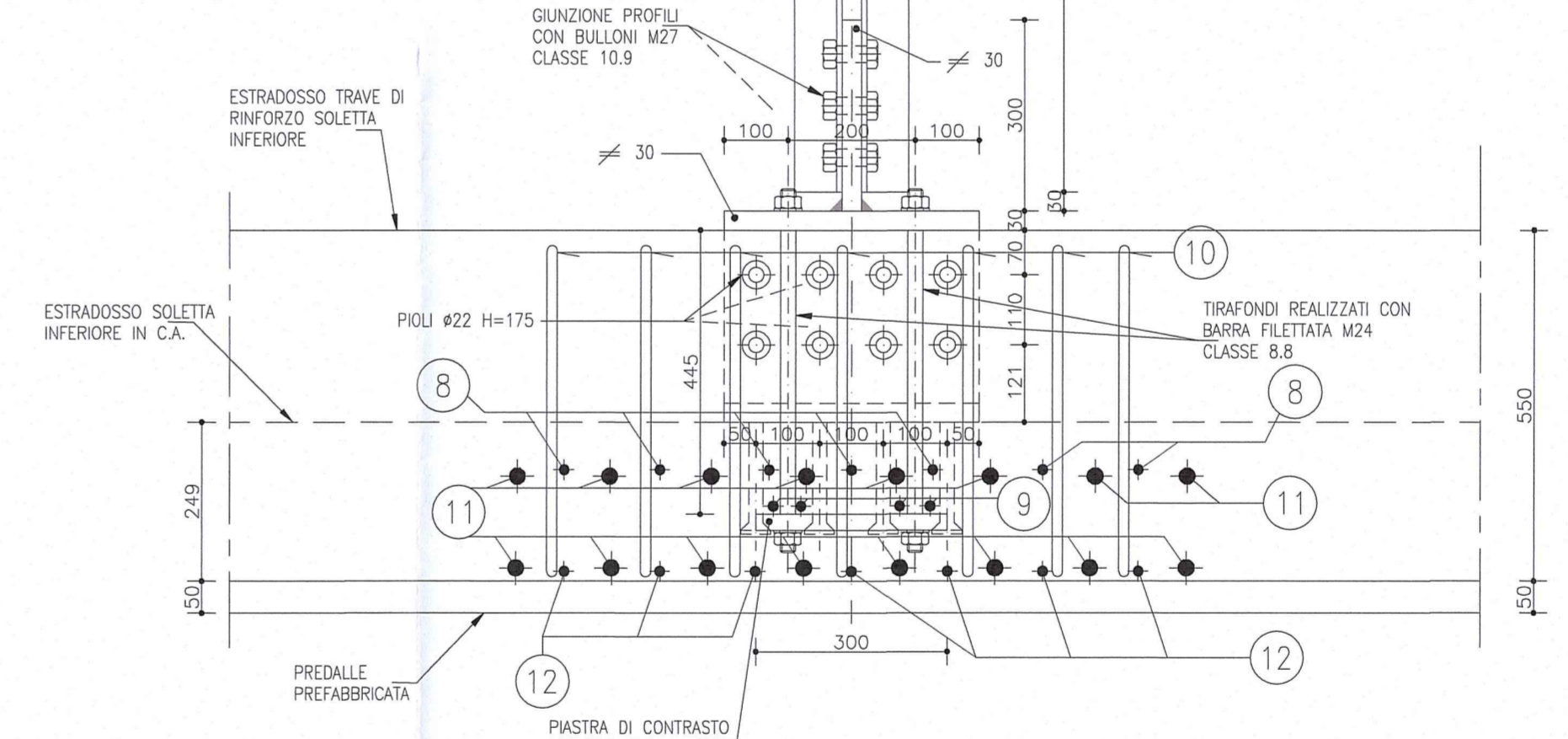
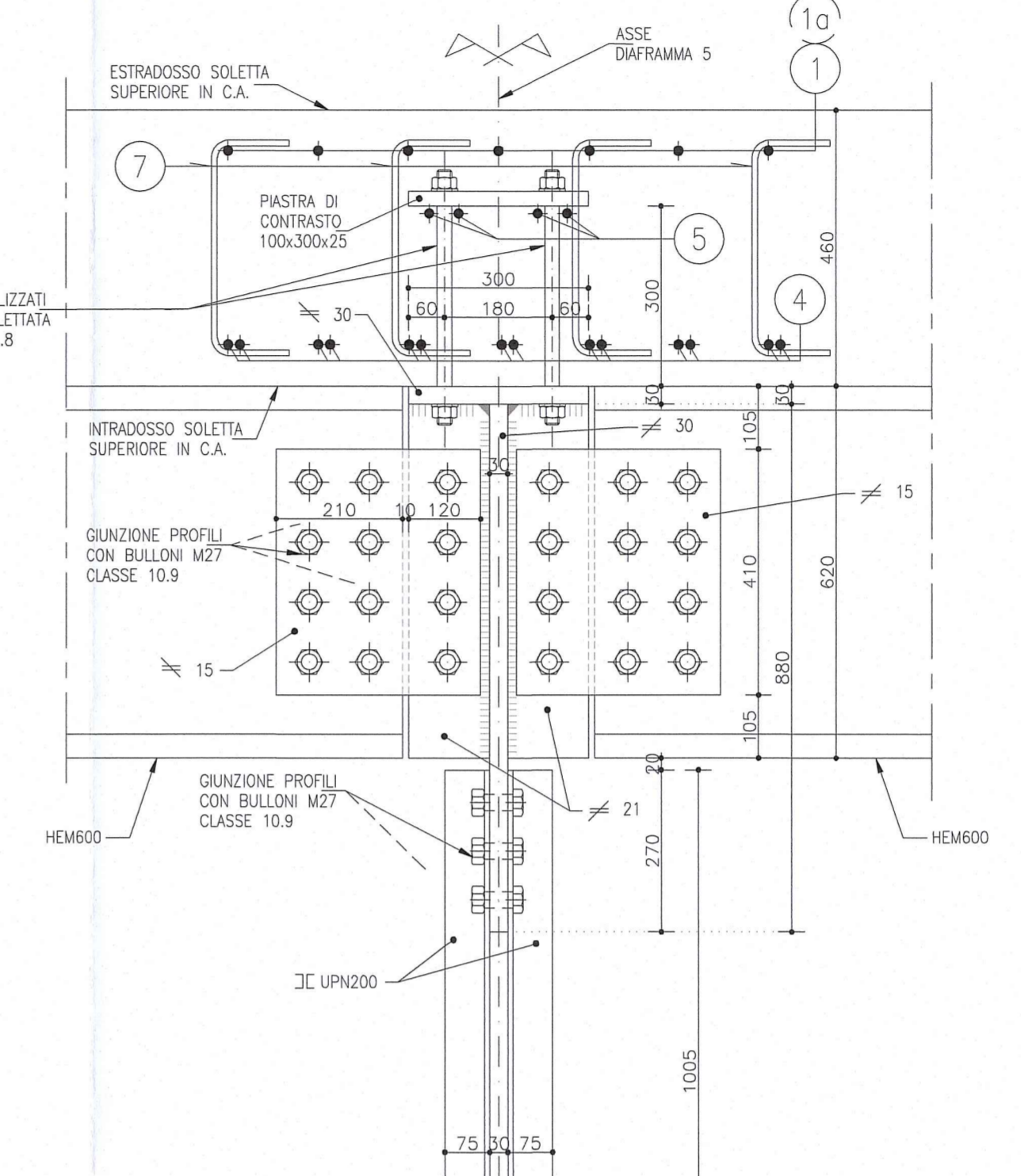
DOVE NON SPECIFICATO  
Cordone d'angolo  
Scala 1:2



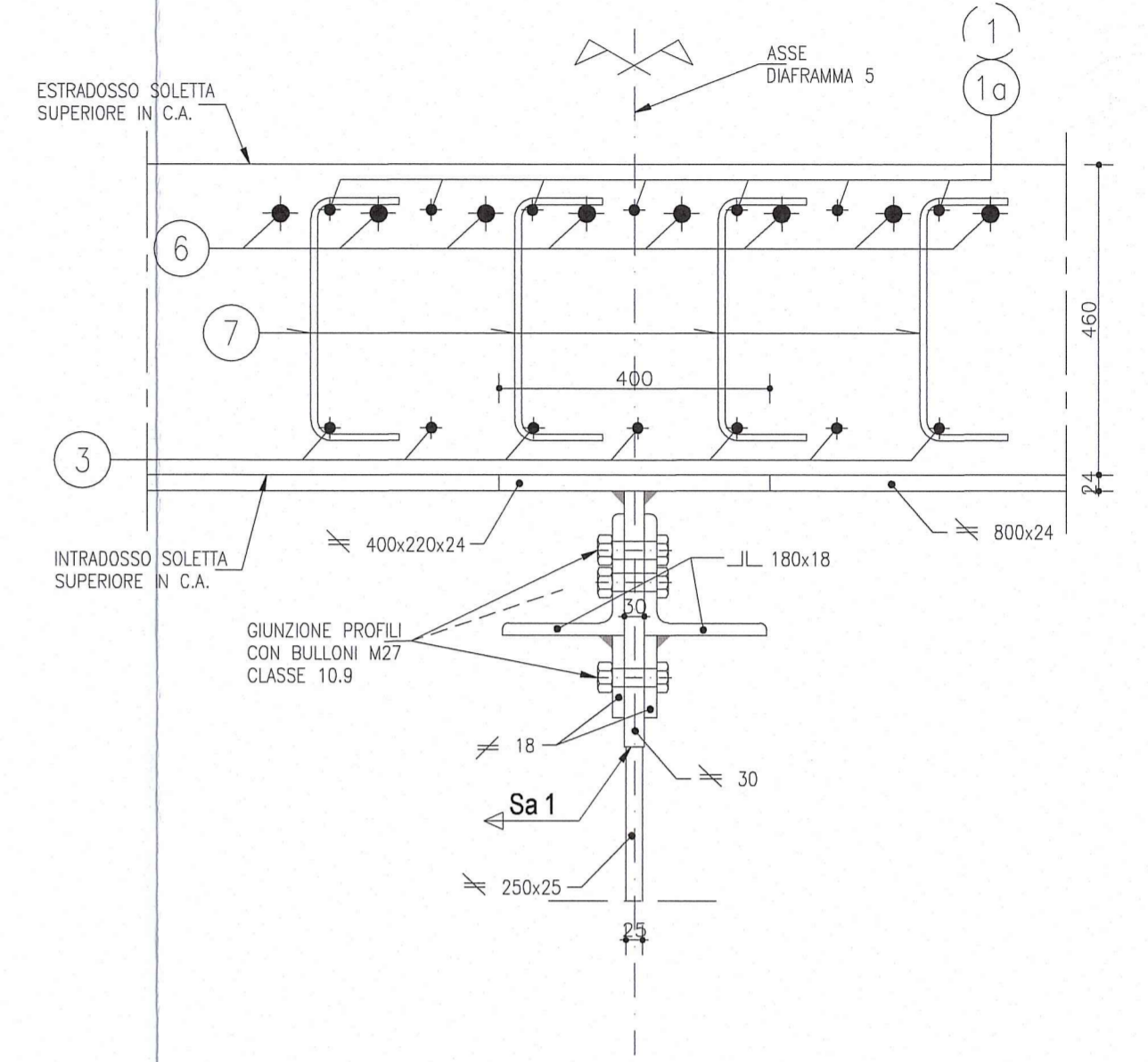
SALDATA 1  
Completa penetrazione  
Scala 1:2



SEZIONE C-C  
Scala 1:10



SEZIONE D-D  
Scala 1:10



DESCRIZIONE DELLA MODIFICA:  
Inserita nota  
Inserito dettaglio passo e distanza minima dal bordo dei bulloni

Autocamionale della CISA S.p.A.  
Via Camboara 26/A - Frazione Ponte Taro - 43015 NOCETO (PR)

IMPRESA PIZZAROTTI  
FONDATA NEL 1910

AUTOSTRADA DELLA CISA A15  
RACCORDO AUTOSTRADALE A15/A22  
CORRIDOIO PLURIMODALE TIRRENO-BRENNERO  
RACCORDO AUTOSTRADALE FRA L'AUTOSTRADA DELLA CISA-FONTEVIVO (PR)  
E L'AUTOSTRADA DEL BRENNERO-NOGAROLE ROCCA (VR) - I LOTTO.

C.U.P. G61B0400060008 C.I.G. 307068161E

PROGETTO ESECUTIVO

Autocamionale della CISA S.p.A.  
Il Direttore Tecnico: *[Signature]* Il Responsabile del Progetto: *[Signature]* Il Progettista: *[Signature]*

IMPRESA PIZZAROTTI & C. S.p.A.  
Il Direttore Tecnico: *[Signature]* Il Responsabile di Progetto: *[Signature]* Il Progettista: *[Signature]*

PROGETTAZIONE DI: **IMPRESA PIZZAROTTI & C. S.p.A.**  
Il Direttore Tecnico: *[Signature]* Il Responsabile di Progetto: *[Signature]* Il Progettista: *[Signature]*

A.T.I.: **idrosse engineering**, **rock soul s.p.a.**, **VIA s.p.a.**  
Il Direttore Tecnico: *[Signature]* Il Responsabile di Progetto: *[Signature]* Il Progettista: *[Signature]*

Consulenza specialistica a cura di: **IMPRESA PIZZAROTTI & C. S.p.A.**  
Il Direttore Tecnico: *[Signature]* Il Responsabile di Progetto: *[Signature]* Il Progettista: *[Signature]*

Titolo Elaborato: **Asse principale Grandi strutture - Ponte sul fiume Taro Carreggiata Sud - Impalcato SP1-P11 L=13.15+16.10m Concio C4 - Diaframma 5**

Data Emissione Progetto: 18/03/2014  
Scala: 1:50 1:25 1:10 1:2

Identif. Elaborato:	N.RO IDENTIFICATIVO	CODICE COMESA	LOTTO	FASE	ENTE	AMBITO	CAL. OPERA	PROF. OPERA	PROF. OPERA	TIPO DOC.	N.RO PRODR. DOC.	REVISIONE
		RAAA	1	E	I	AP	GS	D1	I	CA	263	B

Rev. Data: DESCRIZIONE REVISIONE