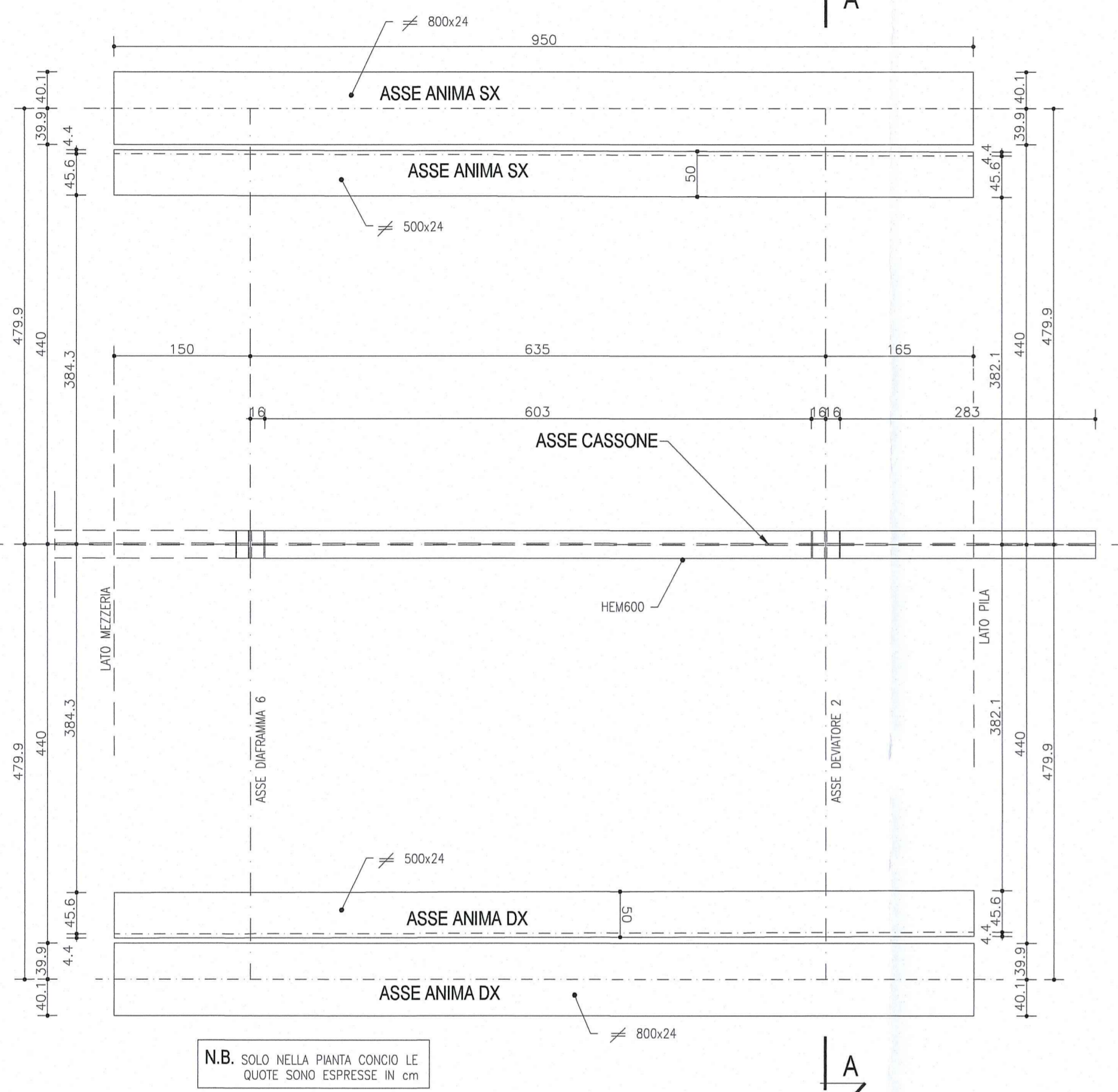


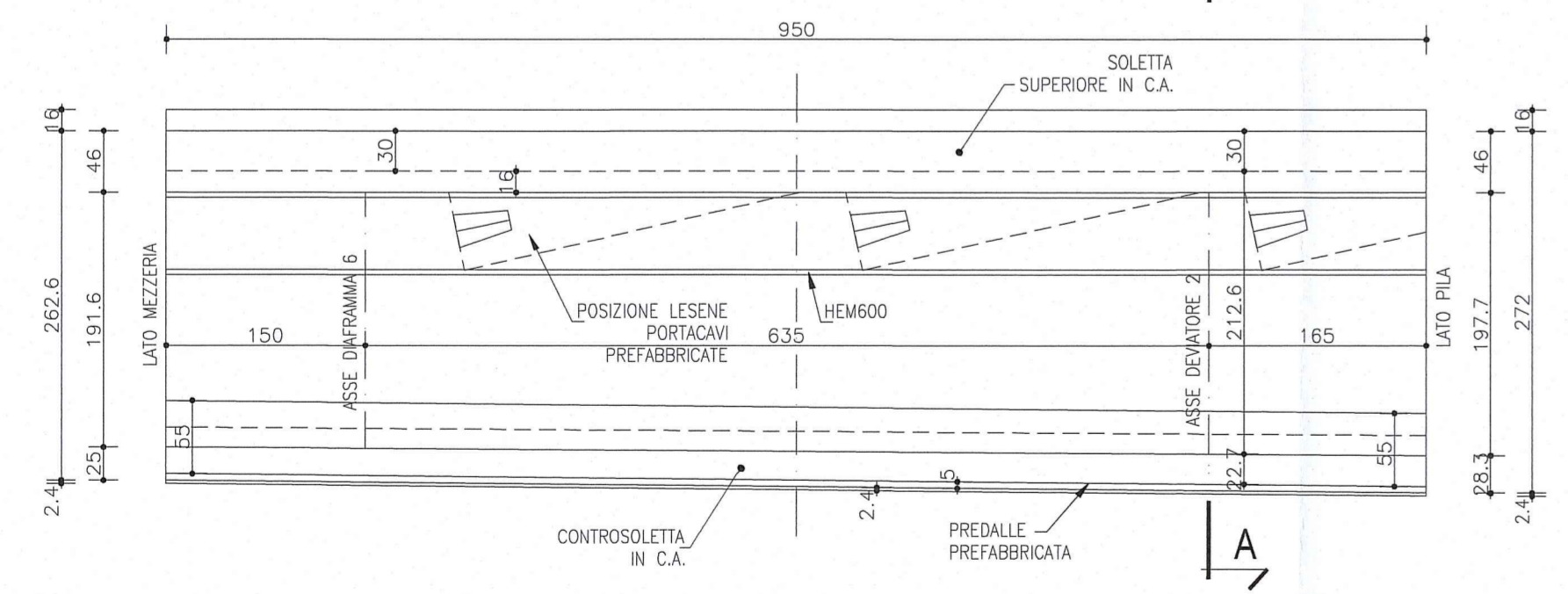
CONCIO 5

PIANTA
Scala 1:50



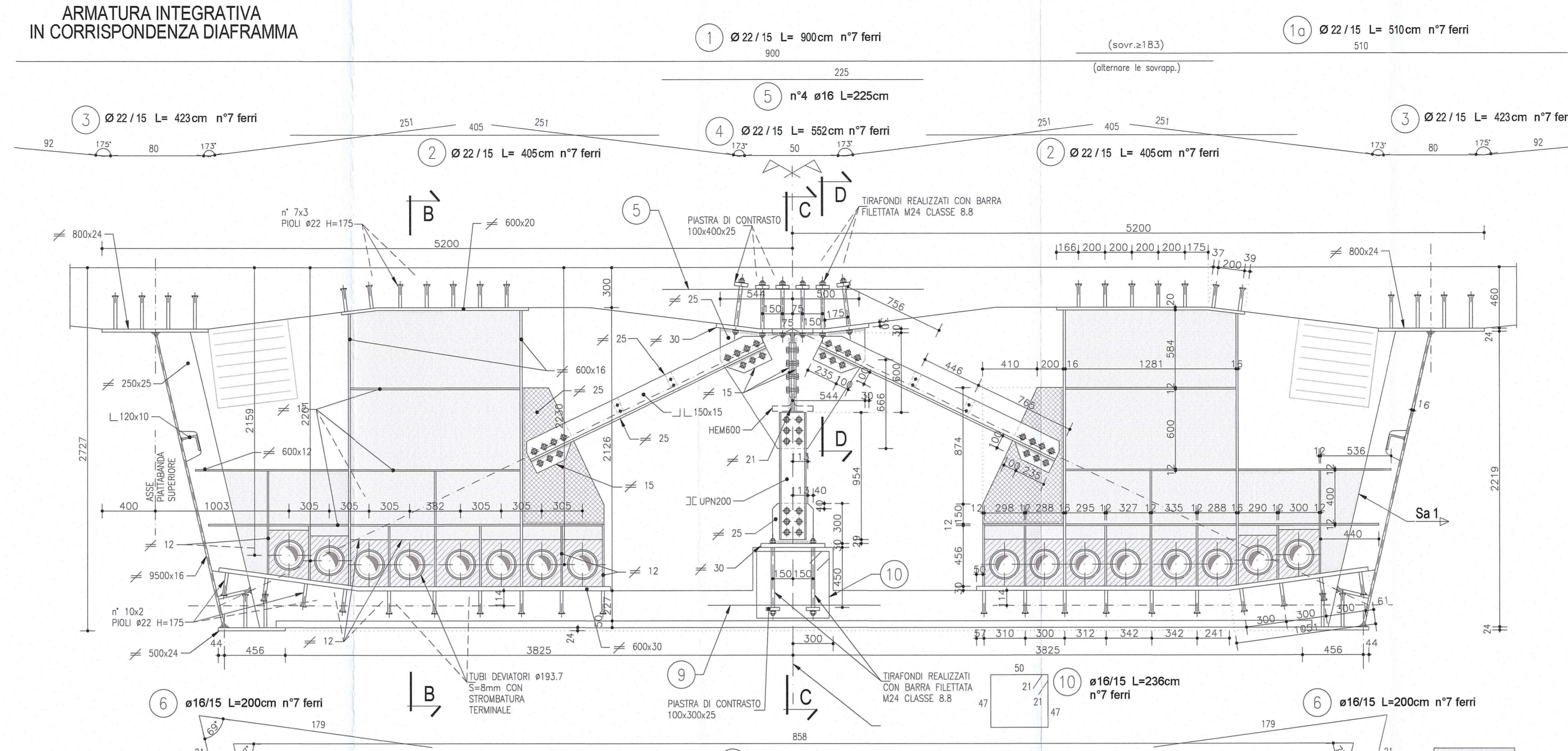
N.B. SOLO NELLA PIANTE CONCIO LE QUOTE SONO ESPRESSE IN CM

SEZIONE LONGITUDINALE
Scala 1:50

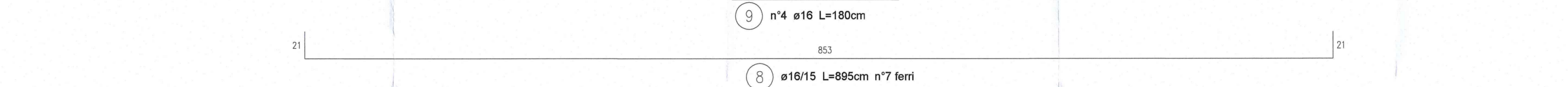


SEZIONE A-A_DEVIATORE 2
Scala 1:25

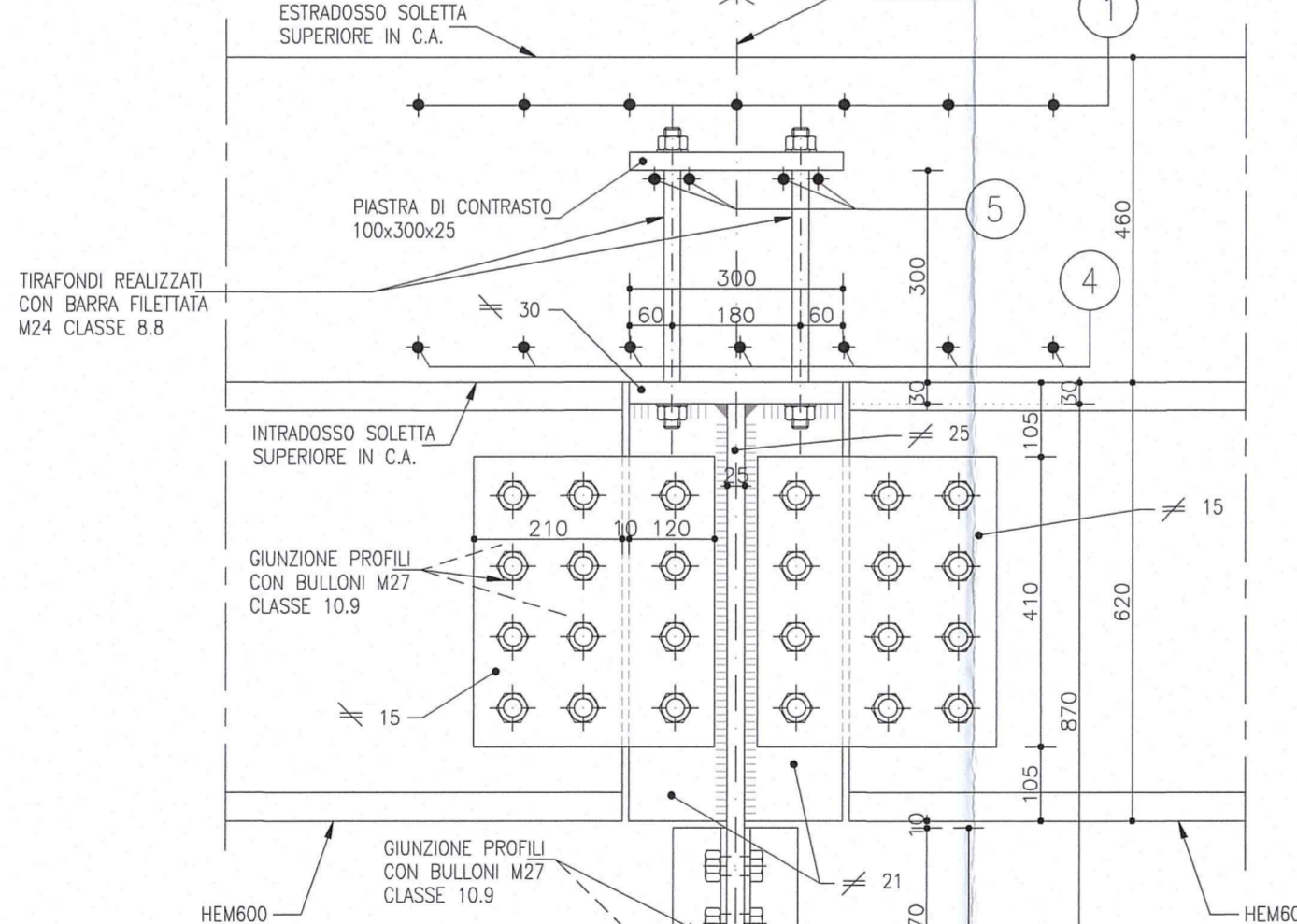
N.B. GIUNZIONE PROFILI CON BULLONI M27 CLASSE 10.9
TIRAFONDI REALIZZATI CON BARRA FILETTATA M24 CLASSE 8.8



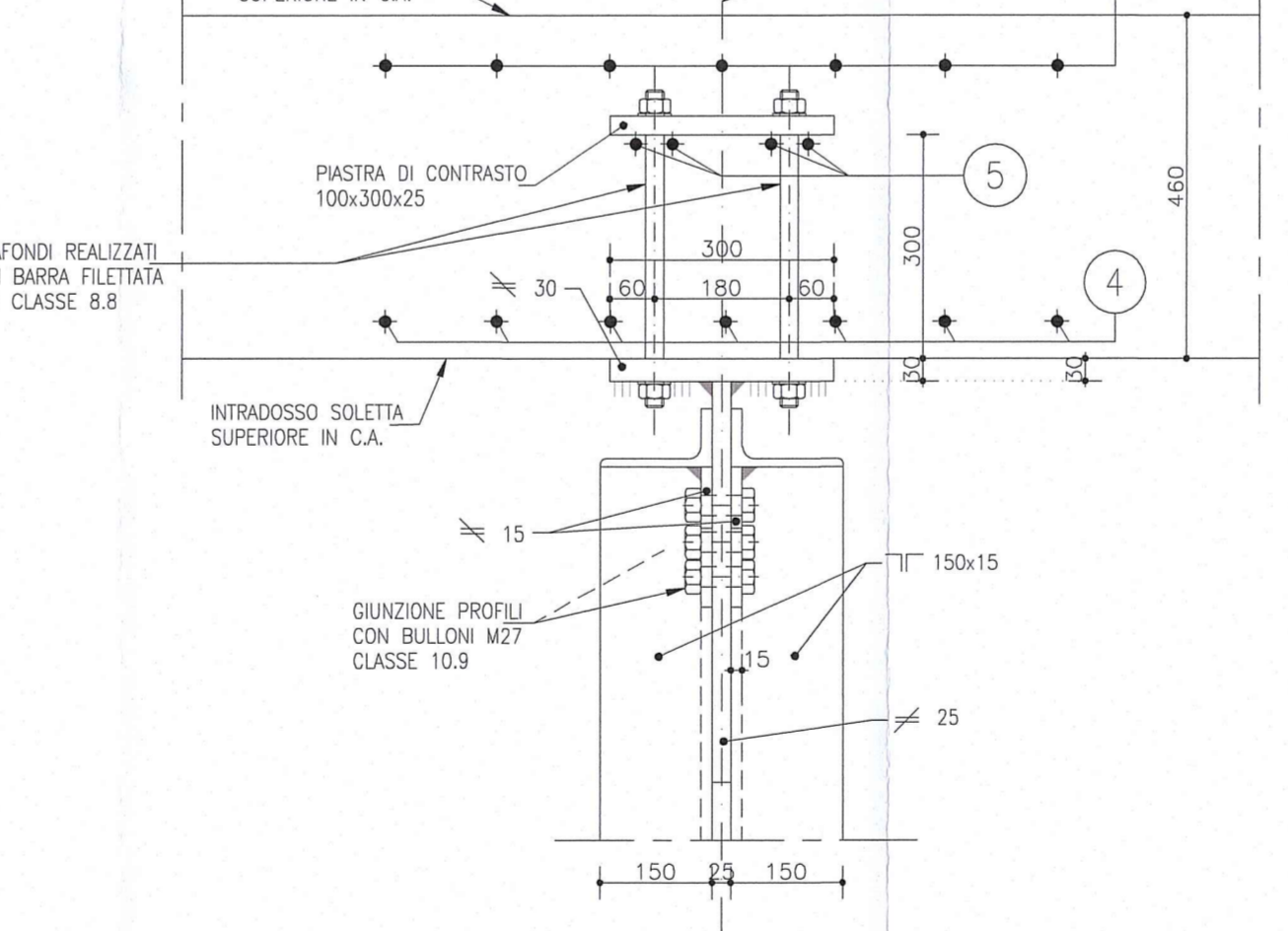
ARMATURA INTEGRATIVA
IN CORRISPONDENZA DIAFRAMMA



SEZIONE C-C
Scala 1:10

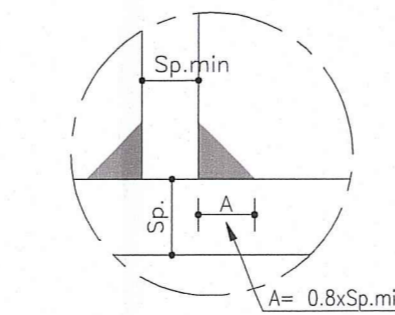


SEZIONE D-D
Scala 1:10

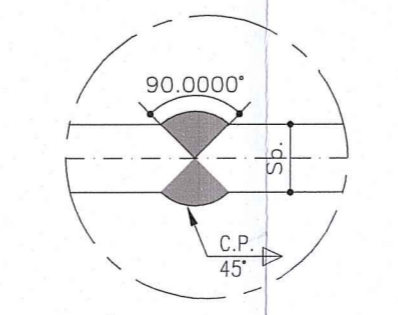


SALDATE RELATIVE A DIAFRAMMI E DEVIATORI

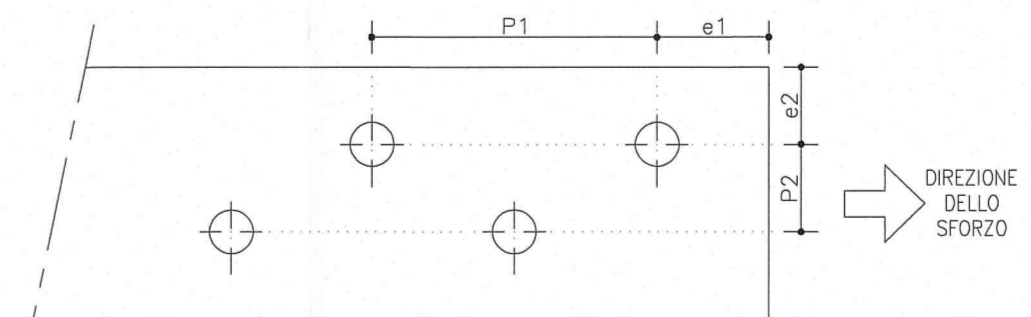
DOVE NON SPECIFICATO
Cordone d'angolo
Scala 1:2



SALDATA 1
Completa penetrazione
Scala 1:2



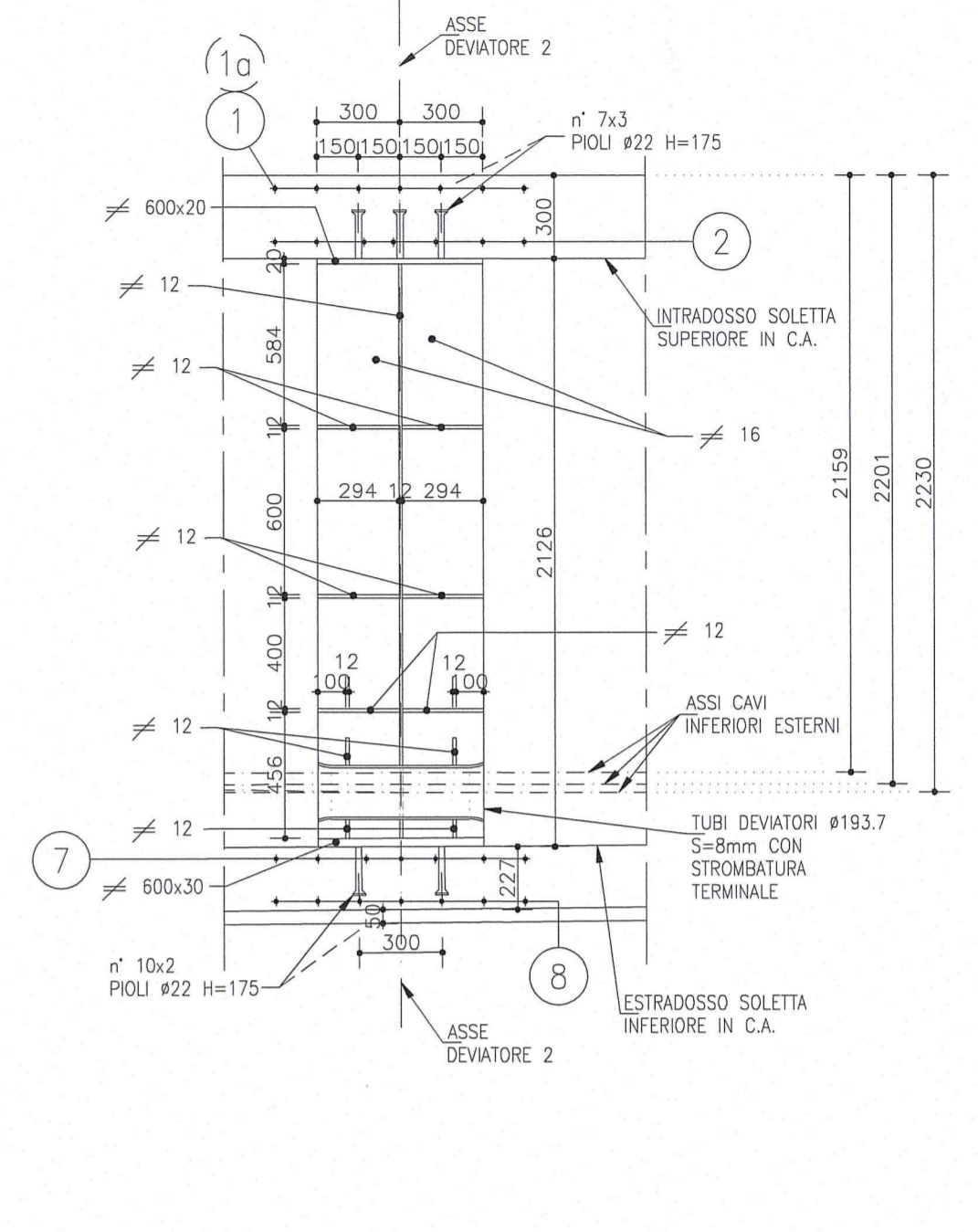
SCHEMA DISTANZE DEI BULLONI



INTERASSE E DISTANZA DAI MARGINI

Bullone	Foro do [mm]	P1 [mm]	Minimi		
			e1 [mm]	P2 [mm]	e2 [mm]
M12	13	28.6	15.6	31.2	15.6
M14	15	33.0	18.0	36.0	18.0
M16	17	37.4	20.4	40.8	20.4
M18	19	41.8	22.8	45.6	22.8
M20	21	46.2	25.2	50.4	25.2
M22	23.5	51.7	28.2	56.4	28.2
M24	25.5	56.1	30.6	61.2	30.6
M27	28.5	62.7	34.2	68.4	34.2
M30	31.5	69.3	37.8	75.6	37.8

SEZIONE B-B
Scala 1:25



DESCRIZIONE DELLA MODIFICA:

Inserita nota
Inserito dettaglio passo e distanza minima dal bordo dei bulloni

Autocomonale della CISA S.p.A.
Via Camboara 26/A - Frazione Ponte Taro - 43015 NOCETO (PR)

Impresa Esecutrice: PIZZAROTTI
FONDATA NEL 1910

Autosstrada della CISA A15
RACCORDO AUTOSTRADALE A15/A22
CORRIDOIO FLUMINODALE TIRRENO-BRENNERO
RACCORDO AUTOSTRADALE FRA L'AUTOSTRADA DELLA CISA-FONTEVIVO (PR)
E L'AUTOSTRADA DEL BRENNERO-NOGAROLE ROCCA (VR). I LOTTO.

C.U.P. G61B04000060008 C.I.G. 307068161E

PROGETTO ESECUTIVO

Autocomonale della CISA S.p.A.
Il Direttore TIBRE: [Signature] Il Responsabile del Procedimento: [Signature] Il Presidente: [Signature]

Impresa Pizzarotti & C. S.p.A.
Il Direttore Tecnico/Responsabile di Progetto: [Signature] Dott. Ing. Luca Bondanelli

Il Geologo: NA

Progettazione Di: PIZZAROTTI
Il Progettista: Dott. Ing. PIETRO MAZZOLI
Ing. Pietro Mazzoli
Ordine degli Ingegneri della Provincia di Parma n.821

A.T.I.: idress engineering, ROCK SOIL S.p.A., VIA MANDANTE

Coordinatore per la Sicurezza in fase di Progettazione: Ing. Giovanni Maffei Capparotti
Ordine degli Ingegneri della Provincia di Teramo n. 392

Consulenza specialistica e cura di: PIZZAROTTI
NA

Progettista Responsabile delle Prestazioni Specialistiche: Ing. Pietro Mazzoli
Impresa Pizzarotti & C. S.p.A.
Ing. Pietro Mazzoli
Ordine degli Ingegneri della Provincia di Parma n.821

Titolo Elaborato: Asse principale
Grandi strutture - Ponte sul fiume Taro
Carreggiata Sud - Impalcato SP1-P11 L=13.15+16.10m
Concio C5 - Deviatore 2

Data Emissione Progetto: 18/03/2014
Scala: 1:50 1:25 1:10 1:2

NUM. IDENTIFICATIVO	CODICE COMMESSA	LOTTO	FASE	ENTE	AMBITO	CAL. OPERA	NUM. OPERA	PARTE OPERA	TIPO DOC.	NUM. PROG. DOC.	REVISIONE
	RAAA	1	E	I	AP	GS	01	I	CA	264	B

Rev.	Data	DESCRIZIONE REVISIONE	Redatto	Controllato	Approvato
B	10/10/2014	Instruttoria RINA prot. n° 730 del 08/09/2014	UGOLINI	MAZZOLI	MAZZOLI
A	25/06/2014	REMISSIONE PROGETTO ESECUTIVO	UGOLINI	MAZZOLI	MAZZOLI