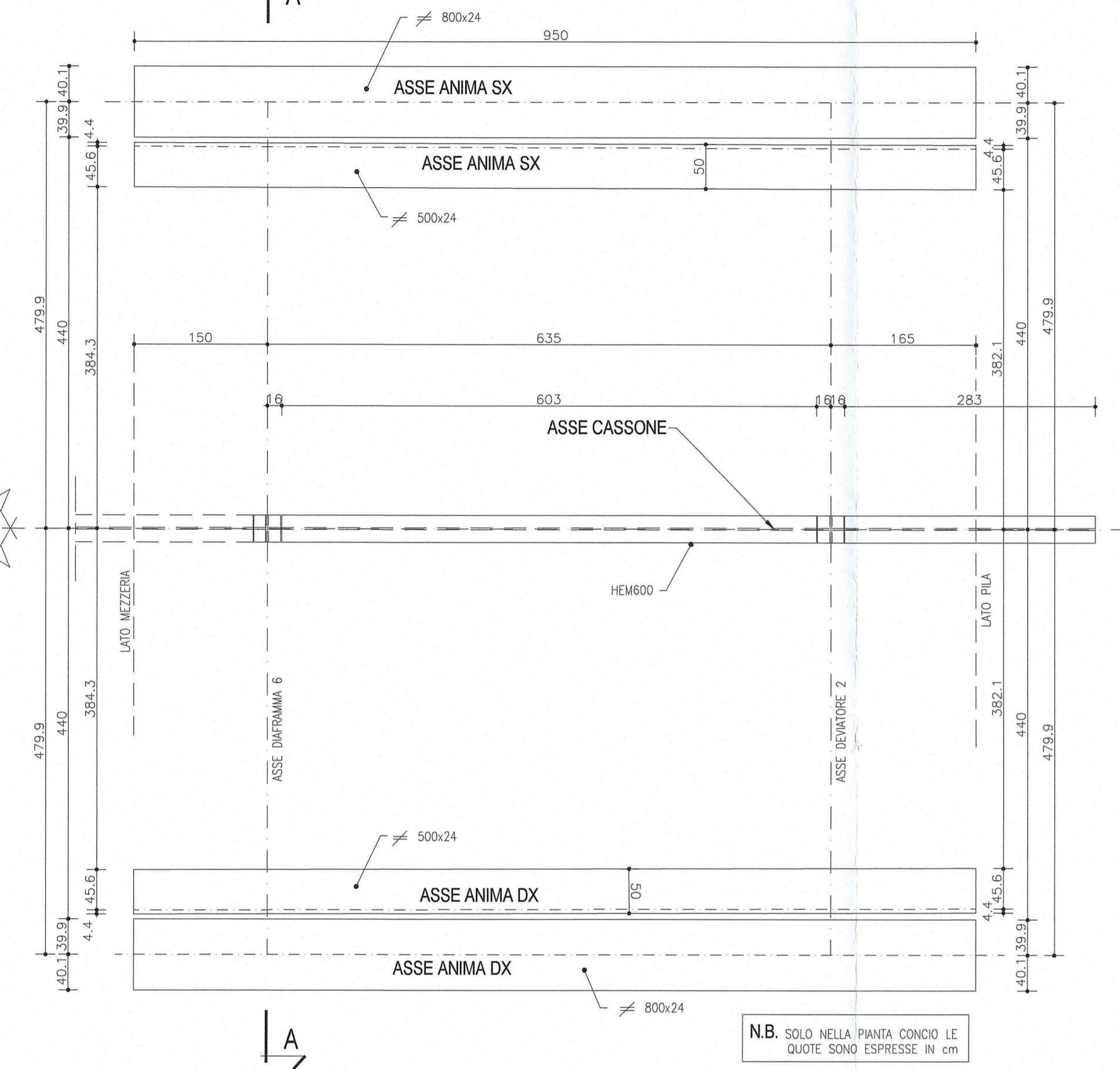


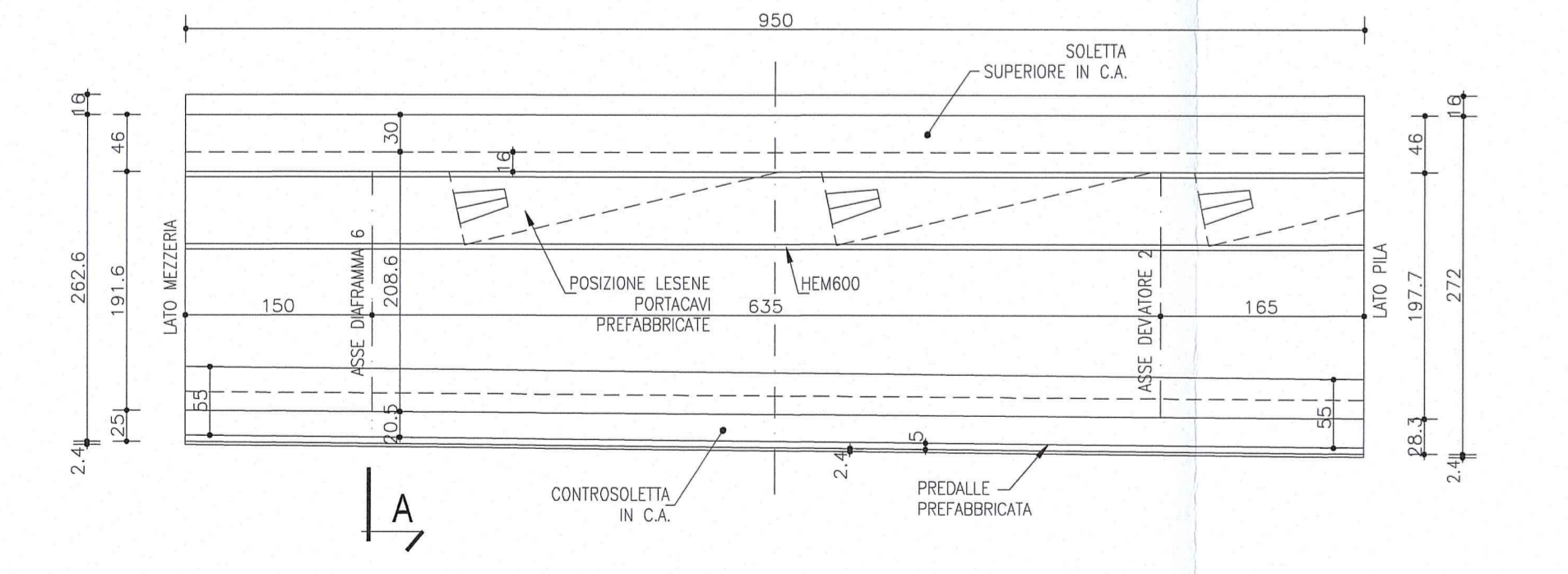
CONCIO 5

PIANTA
Scala 1:50

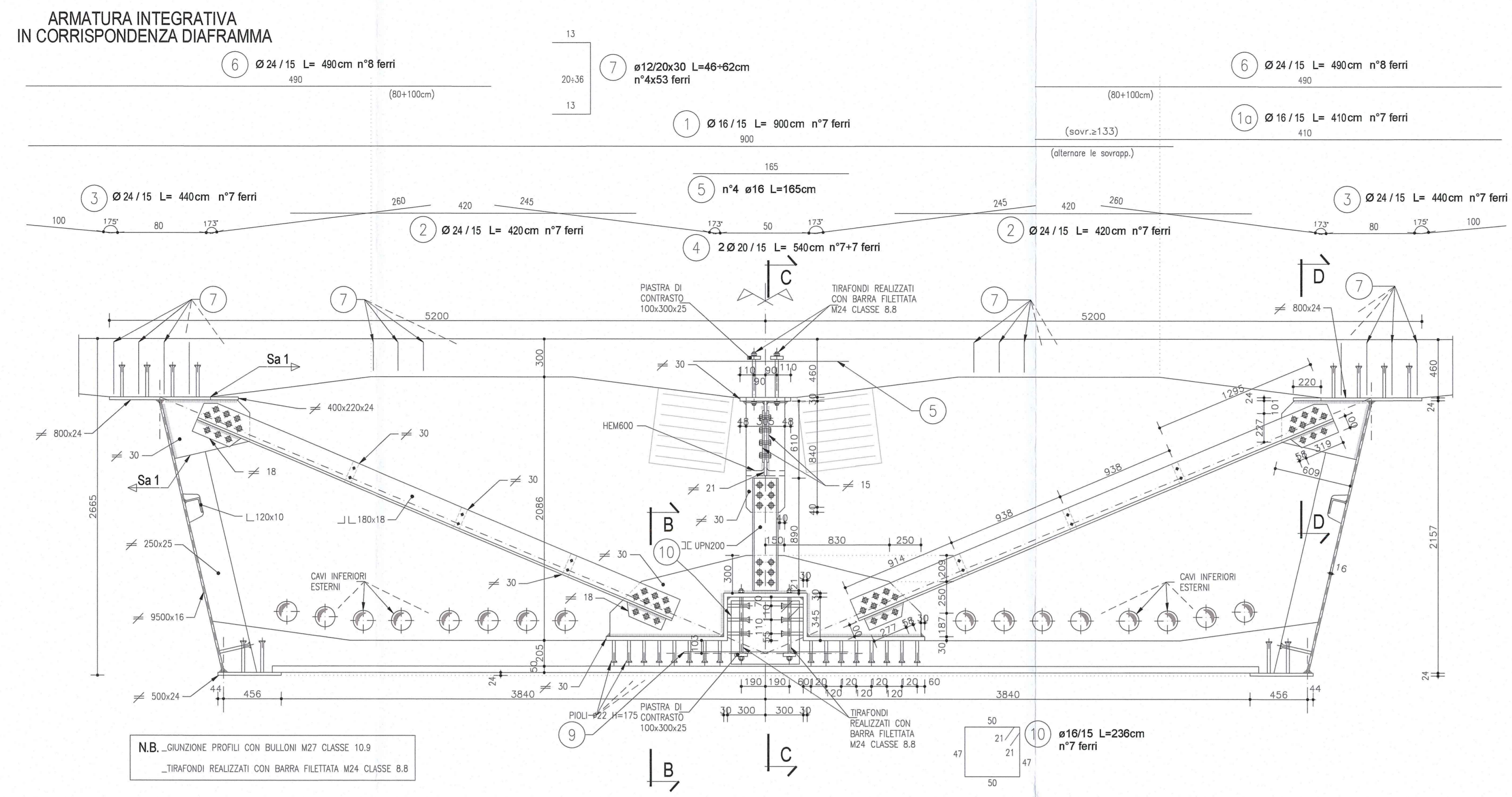


N.B. SOLO NELLA PIANTA CONCIO LE QUOTE SONO ESPRESSE IN CM

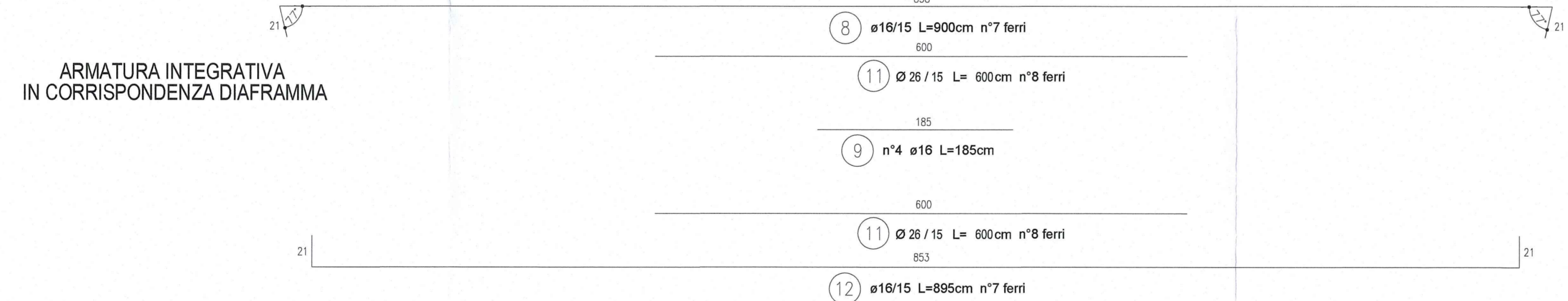
SEZIONE LONGITUDINALE
Scala 1:50



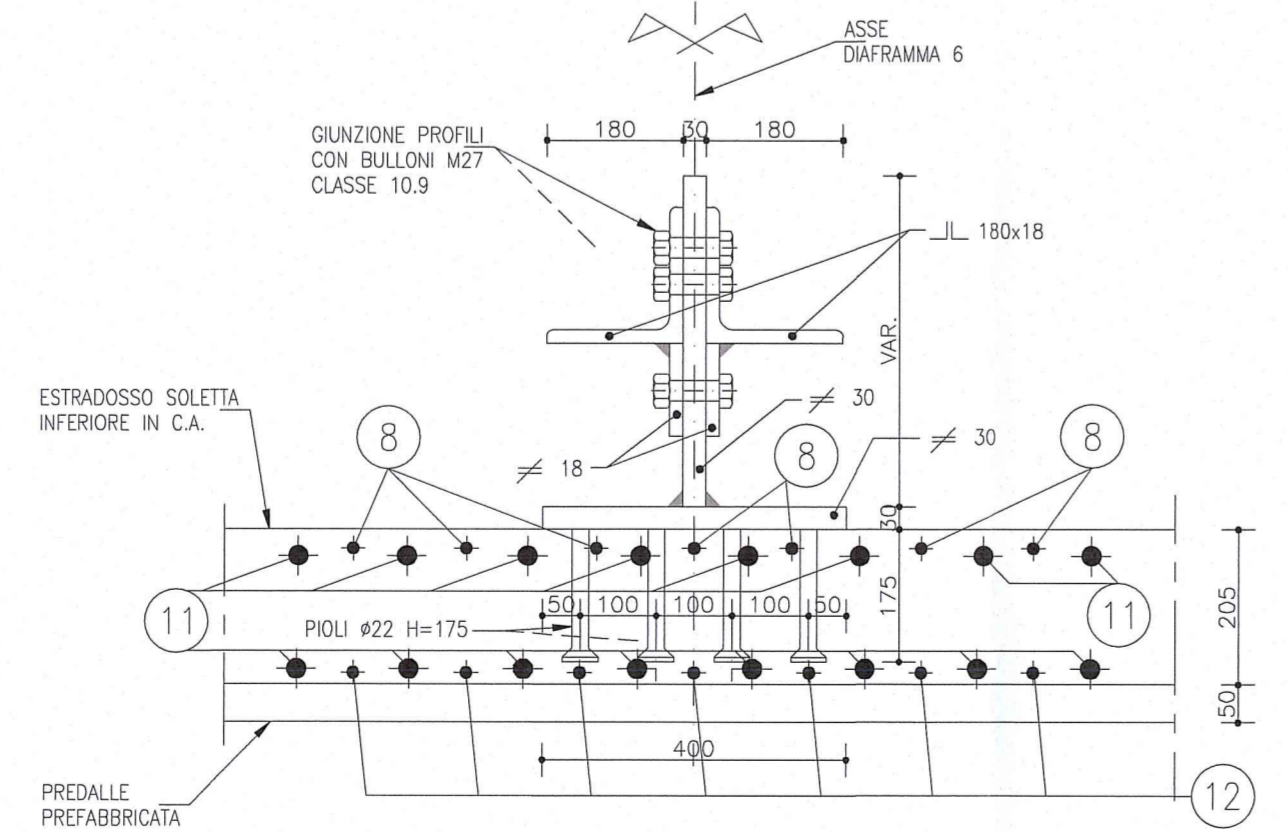
SEZIONE A-A_DIAFRAMMA 6
Scala 1:25



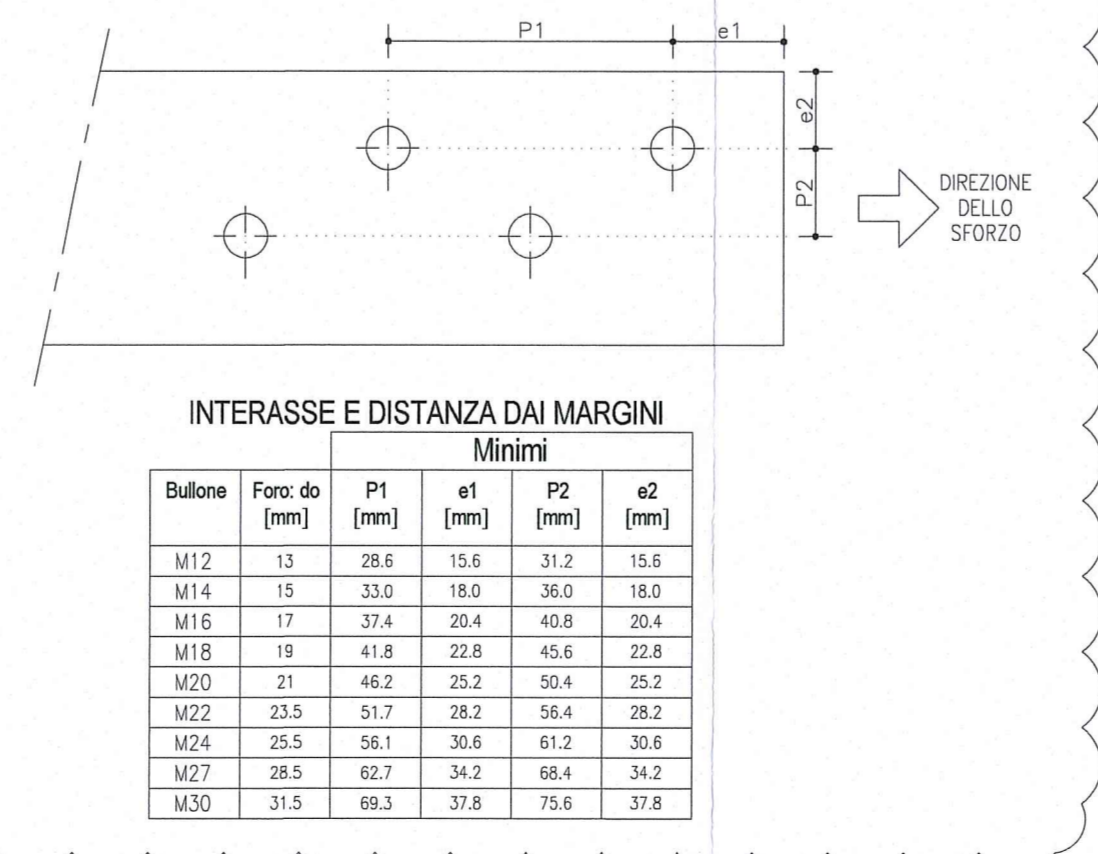
ARMATURA INTEGRATIVA IN CORRISPONDENZA DIAFRAMMA



SEZIONE B-B
Scala 1:10

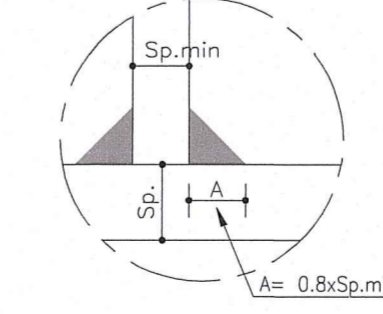


SCHEMA DISTANZE DEI BULLONI

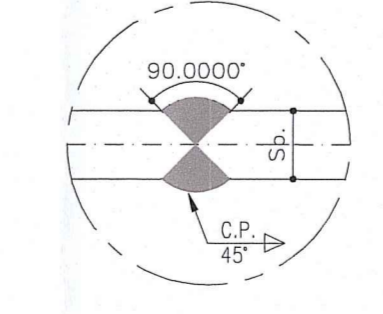


SALDATE RELATIVE A DIAFRAMMI E DEVIATORI

DOVE NON SPECIFICATO
Cordone d'angolo
Scala 1:2

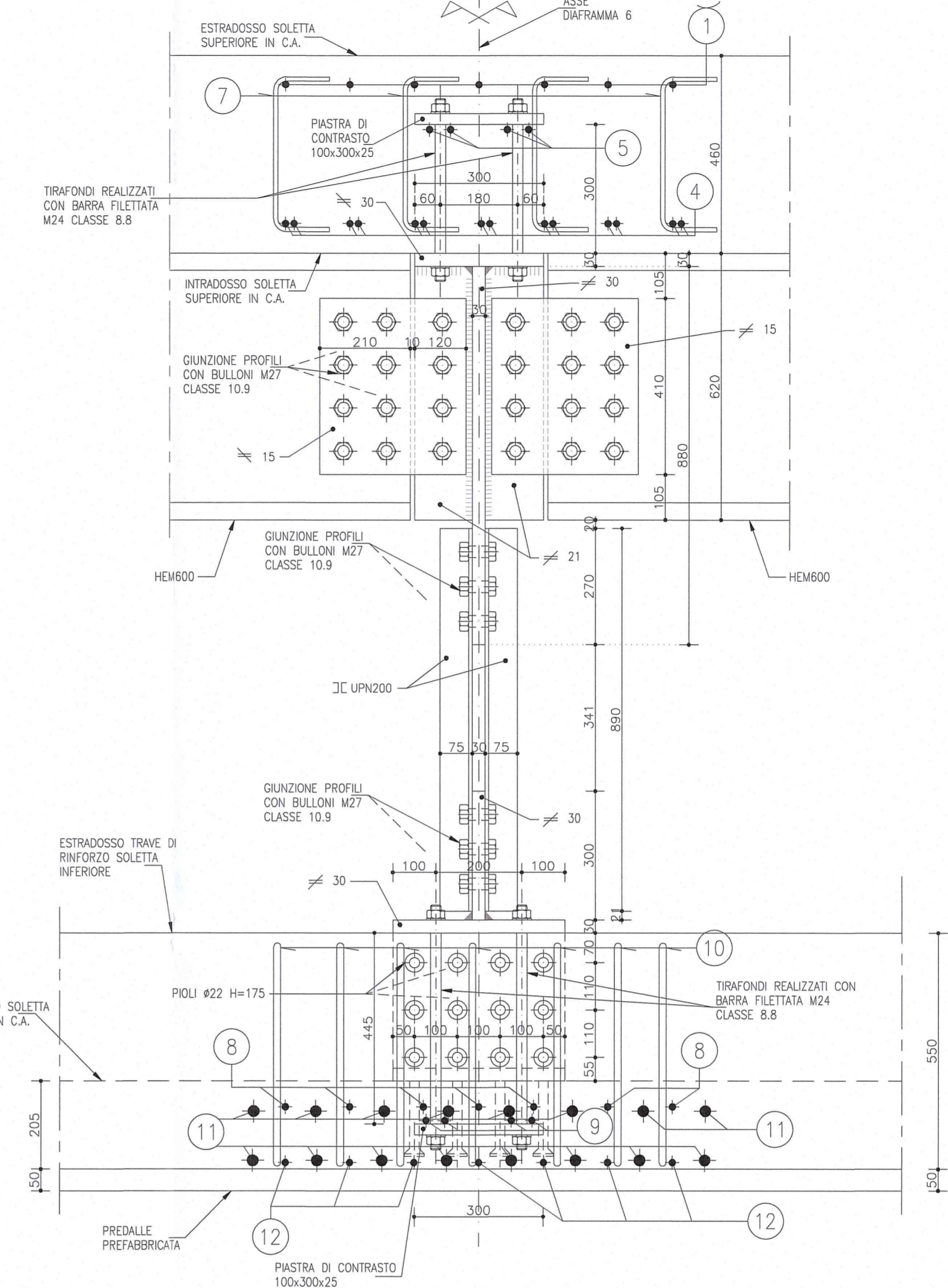


SALDATURA 1
Completa penetrazione
Scala 1:2

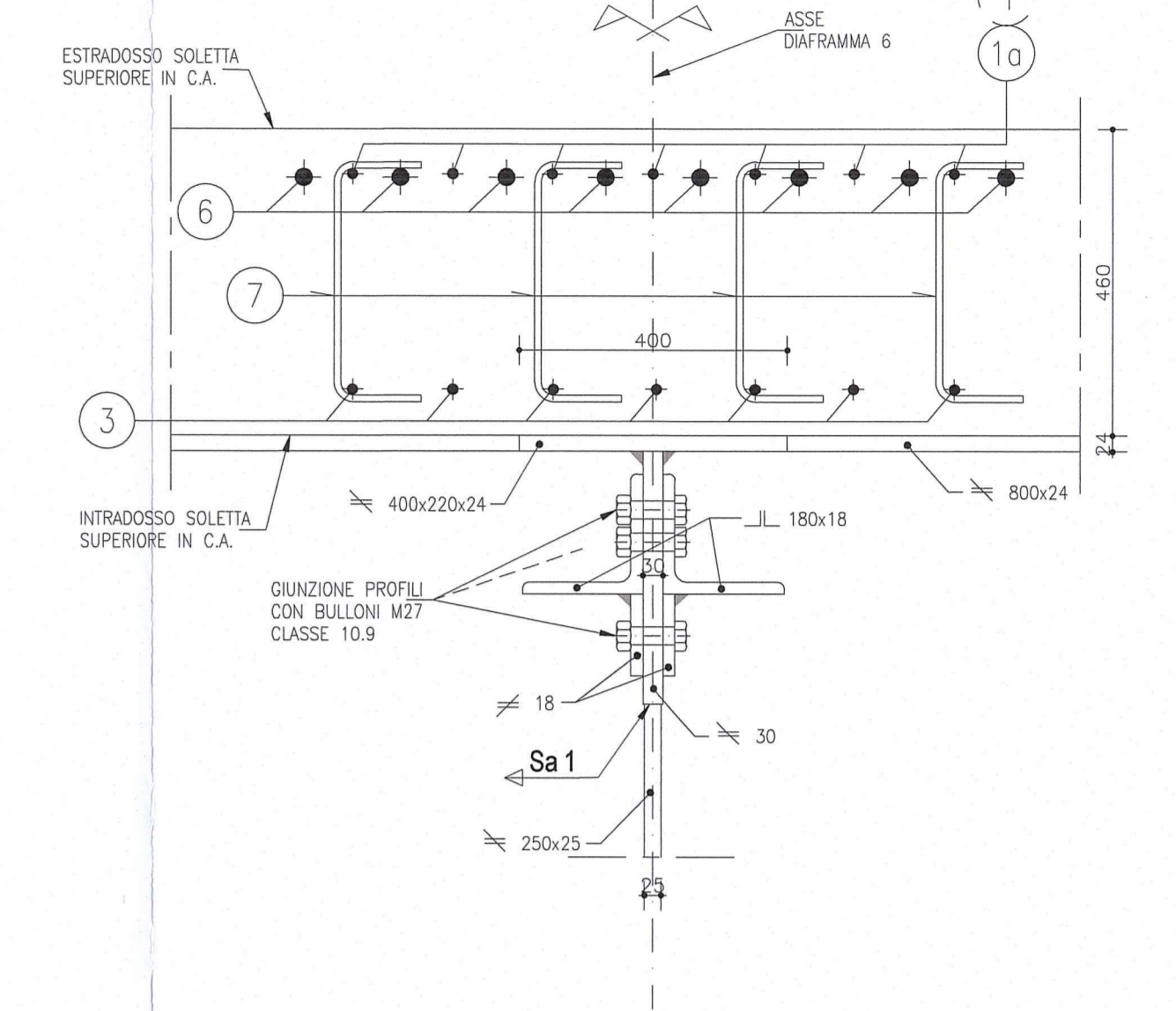


NOTA:
PER CARATTERISTICHE DEI MATERIALI E SPECIFICHE TECNICHE VEDI TAVOLA RAMA/TEMPOSSIG/PODI

SEZIONE C-C
Scala 1:10



SEZIONE D-D
Scala 1:10



DESCRIZIONE DELLA MODIFICA:
Inserita nota
Inserito dettaglio passo e distanza minima dal bordo dei bulloni

Comittente: **AUTOCAMIONALE DELLA CISA S.p.A.**
Via Camboara 26/A - Frazione Ponte Taro - 43015 NOCETO (PR)

Impresa Esecutrice: **PIZZAROTTI**
FONDATA NEL 1910

AUTOSTRADA DELLA CISA A15 RACCORDO AUTOSTRADALE A15/A22 CORRIDOIO PLURIMODALE TIRRENO-BRENNERO RACCORDO AUTOSTRADALE FRA L' AUTOSTRADA DELLA CISA-FONTEVIVO (PR) E L' AUTOSTRADA DEL BRENNERO-NOGAROLE ROCCA (VR). I LOTTO.
C.U.P. G61B0400060008 C.I.G. 307068161E

PROGETTO ESECUTIVO

AUTOCAMIONALE DELLA CISA S.p.A.
Il Direttore TIBRE: _____ Il Responsabile del Procedimento: _____ Il Progettista: _____

IMPRESA PIZZAROTTI & C. S.p.A.
Il Direttore Tecnico: **Dot. Ing. Luca Bondanelli**

Il Geologo: **NA**

PROGETTAZIONE DI: **PIZZAROTTI**
A.T.I.: **idrosse engineering**, **ROCKSOUL S.p.A.**, **VIA**

Il Progettista: **Dot. Ing. PIETRO MAZZOLI**
Ing. Pietro Mazzoli
Ordine degli Ingegneri della Provincia di Parma n.821

Coordinatore per la Sicurezza in fase di Progettazione: **Ing. Giovanni Maria Pizzarotti**
Ordine degli Ingegneri della Provincia di Parma n. 392

Consulenza specialistica a cura di: **NA**

Progettata e redatta da: **PIZZAROTTI**
Impresa Pizzarotti & C. S.p.A.
Ing. Pietro Mazzoli
Ordine degli Ingegneri della Provincia di Parma n. 821

Titolo Elaborato: **Asse principale Grandi strutture - Ponte sul fiume Taro Carreggiata Sud - Impalcato SP1-P11 L=13.15+16.10m Concio C5 - Diaframma 6**

Data Emissione Progetto: **18/03/2014**
Scala: **1:50 1:25 1:10 1:2**

Identif. Elaborato:

| N.RO IDENTIFICAZIONE | CODICE COMMESA | LOTTO | FASE | ENTE | AMBITO | CAT. OPERA | N.RO OPERA | PARTE OPERA | TIPO DOC. | N.RO PROG. DOC. | REVISIONE |
|----------------------|----------------|-------|------|------|--------|------------|------------|-------------|-----------|-----------------|-----------|
| RAAA | 1 | E | I | AP | GS | 01 | I | CA | 265 | B | |

Rev. Data Descrizione Revisione

| Rev. | Data | Descrizione Revisione | Elaborato | Verificato | Approvato |
|------|------------|--|-----------|------------|-----------|
| B | 10/10/2014 | Istruttoria RINA prot. n° 730 del 08/09/2014 | UGOLINI | MAZZOLI | MAZZOLI |
| A | 25/06/2014 | REMISSIONE PROGETTO ESECUTIVO | UGOLINI | MAZZOLI | MAZZOLI |