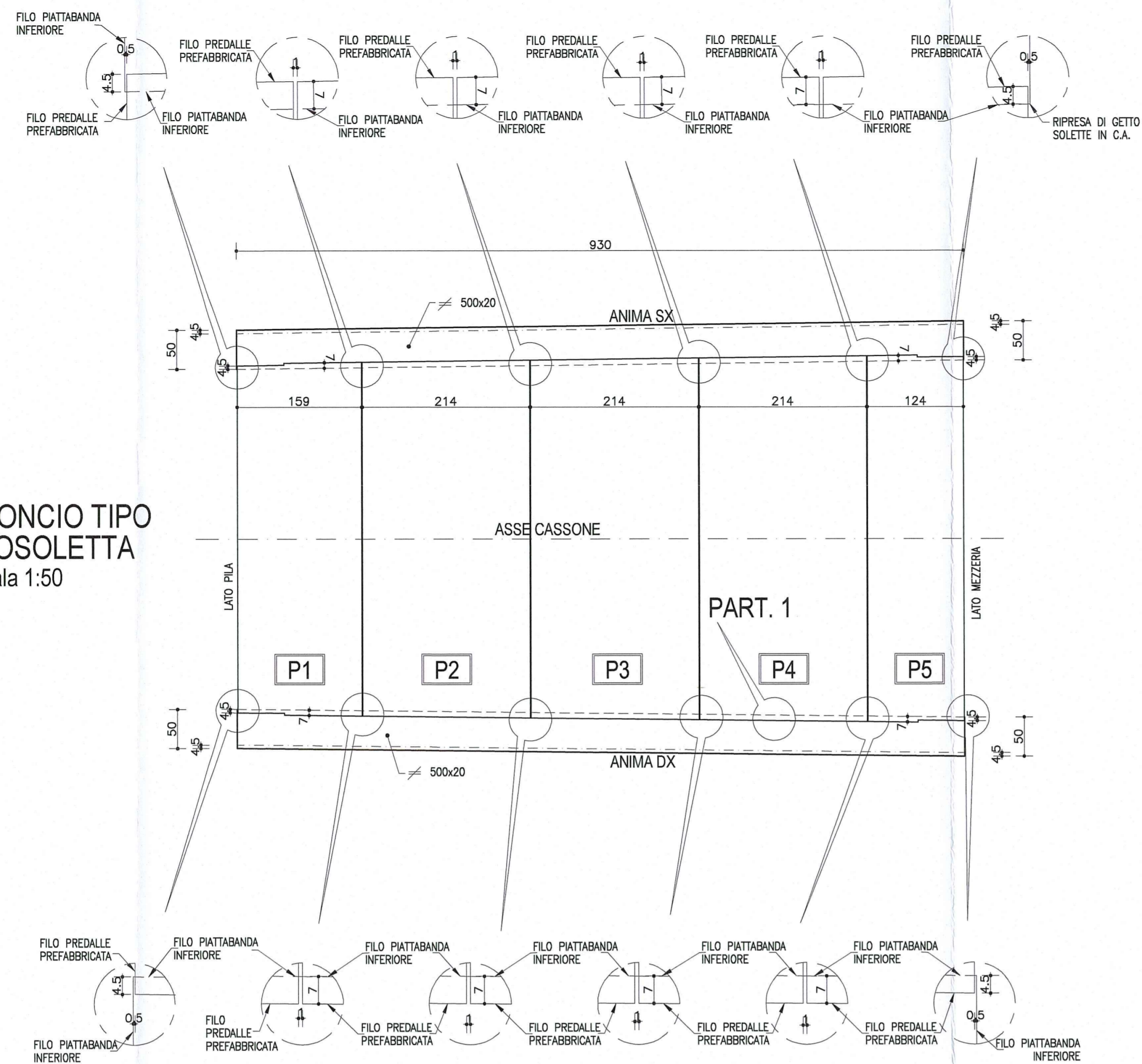
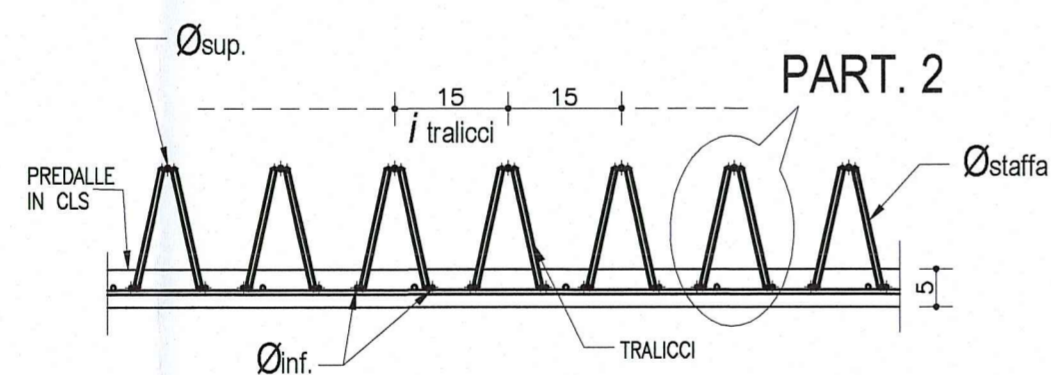


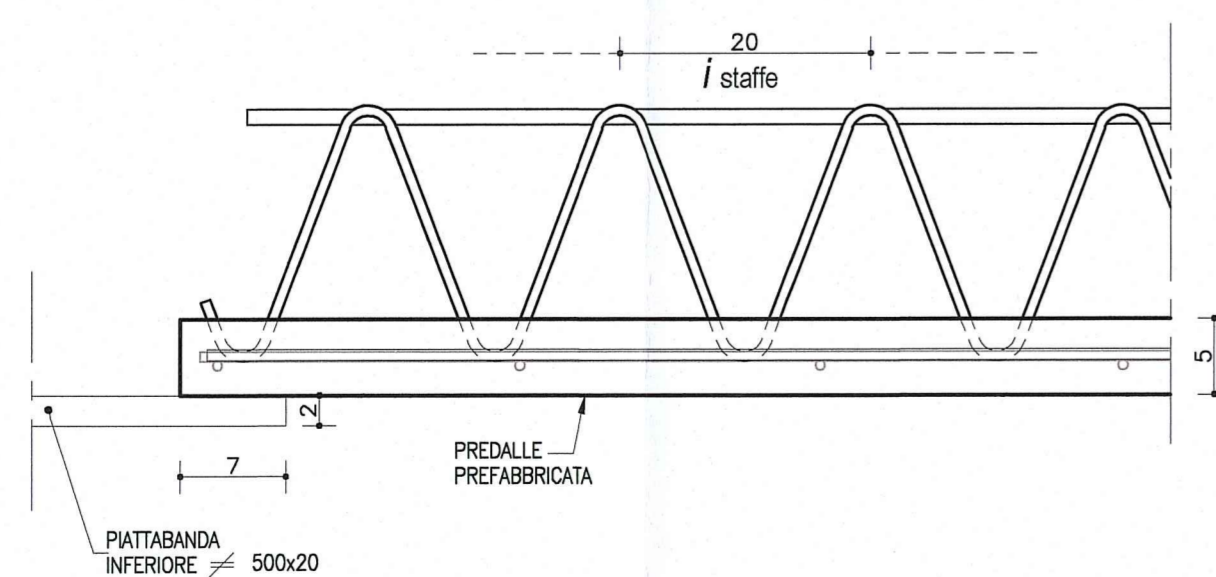
PIANTA CONCIO TIPO
CONTROSOLETTA
Scala 1:50



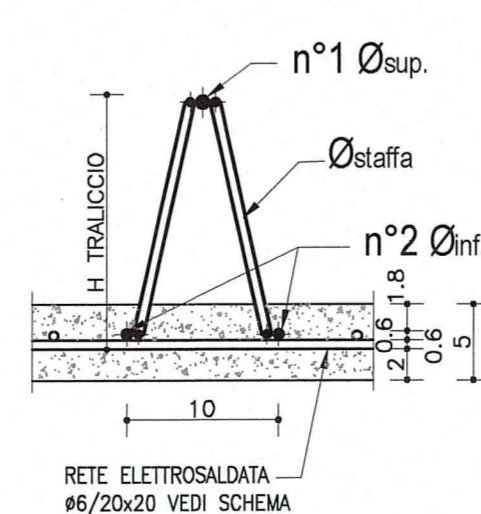
SEZIONE LASTRA TIPO
Scala 1:10



PARTICOLARE 1
Scala 1:5



PARTICOLARE 2
Scala 1:5



CARATTERISTICHE TRALICCI

| \varnothing sup. (mm) | \varnothing inf. (mm) | \varnothing staffe (mm) | i staffe (cm) | H traliccio (cm) | i traliccio (cm) |
|-------------------------|-------------------------|---------------------------|-----------------|------------------|--------------------|
| 16 | 10 | 8 | 20 | 13 | 15 |

NOTA:
PER CARATTERISTICHE DEI MATERIALI E SPECIFICHE TECNICHE VEDI TAVOLA RAAATEMAGS01GPC001

NOTA

LE CARPENTERIE SI RIFERISCONO AD UNA STAMPELLA TIPOLOGICA RETTILINEA. PER LE QUOTE DI TRACCIAMENTO RELATIVE ALLE SINGOLE STAMPELLE, VEDI LE TAVOLE DI "COORDINATE DI TRACCIAMENTO".

NOTA

LE PREDALLES IN FASE DI GETTO, DOVRANNO ESSERE SOSTENUTE MEDIANTE TIRANTI NELLA MEZZERIA ANCORATI ALLE ANIME.

DESCRIZIONE DELLA MODIFICA:
Inserita nota

Committente:
AUTOCAMIONALE DELLA CISA S.p.A.
Via Camboara 26/A - Frazione Ponte Taro - 43015 NOCETO (PR)

Impresa Esecutrice:
PIZZAROTTI
FONDATA NEL 1910

**AUTOSTRADA DELLA CISA A15
RACCORDO AUTOSTRADALE A15/A22
CORRIDOIO PLURIMODALE TIRRENO-BRENNERO
RACCORDO AUTOSTRADALE FRA L' AUTOSTRADA DELLA CISA-FONTEVIVO (PR)
E L' AUTOSTRADA DEL BRENNERO-NOGAROLE ROCCA (VR). I LOTTO.**
C.U.P. G61B0400060008 C.I.G. 307068161E

PROGETTO ESECUTIVO

Il Direttore Tecnico: *[Signature]* Il Responsabile del Procedimento: *[Signature]* Il Presidente: *[Signature]*

IMPRESA PIZZAROTTI & C. S.p.A.
Il Direttore Tecnico: **IMPRESA PIZZAROTTI & C. S.p.A.**
Il Responsabile di Progetto
Dot. Ing. Luca Bondanelli

Il Geologo: NA

PROGETTAZIONE DI:
PIZZAROTTI
FONDATA NEL 1910

A.T.I.: **idroesse engineering** **ROCKSOIL S.p.A.** **VIA**

Il Progettista:
Ing. Pietro Mazzoli
Ordine degli Ingegneri della Provincia di Parma n.821

Coordinatore per la Sicurezza in fase di Progettazione:
Ing. Giovanni Maria Cepparotti
Ordine degli Ingegneri della Provincia di Viterbo n. 392

Consulenza specialistica a cura di:
NA

Progettista Responsabile Integrazione Prestazioni Specialistiche:
Ing. Pietro Mazzoli
Impresa Pizzarotti & C. S.p.A.
Ordine degli Ingegneri della Provincia di Parma n.821

Titolo Elaborato:
**Asse principale
Grandi strutture
Ponte sul fiume Taro
Carreggiata Sud - Impalcato SP1-P11 L=13.15m - Carpenteria Predalles**

Data Emissione Progetto:
18/03/2014

Scala:
1:50 1:10 1:5

Identif. Elaborato:

| NUM IDENTIFICATIVO | CODICE COMMESSA | LOTTO | FASE | ENTE | AMBITO | CAT. OPERA | NUM OPERA | PART. OPERA | TPO. DOC. | NUM. PROGR. DOC. | REVISIONE |
|--------------------|-----------------|-------|------|------|--------|------------|-----------|-------------|-----------|------------------|-----------|
| | RAAA | 1 | E | I | AP | GS | 01 | I | CA | 320 | B |

| Rev. | Data | Descrizione Revisione | Redatto | Controllato | Approvato |
|------|------------|--|---------|-------------|-----------|
| B | 10/10/2014 | Istruttoria RINA prot. n° 730 del 08/09/2014 | UGOLINI | MAZZOLI | MAZZOLI |
| A | 25/08/2014 | RIEMMISSIONE PROGETTO ESECUTIVO | UGOLINI | MAZZOLI | MAZZOLI |