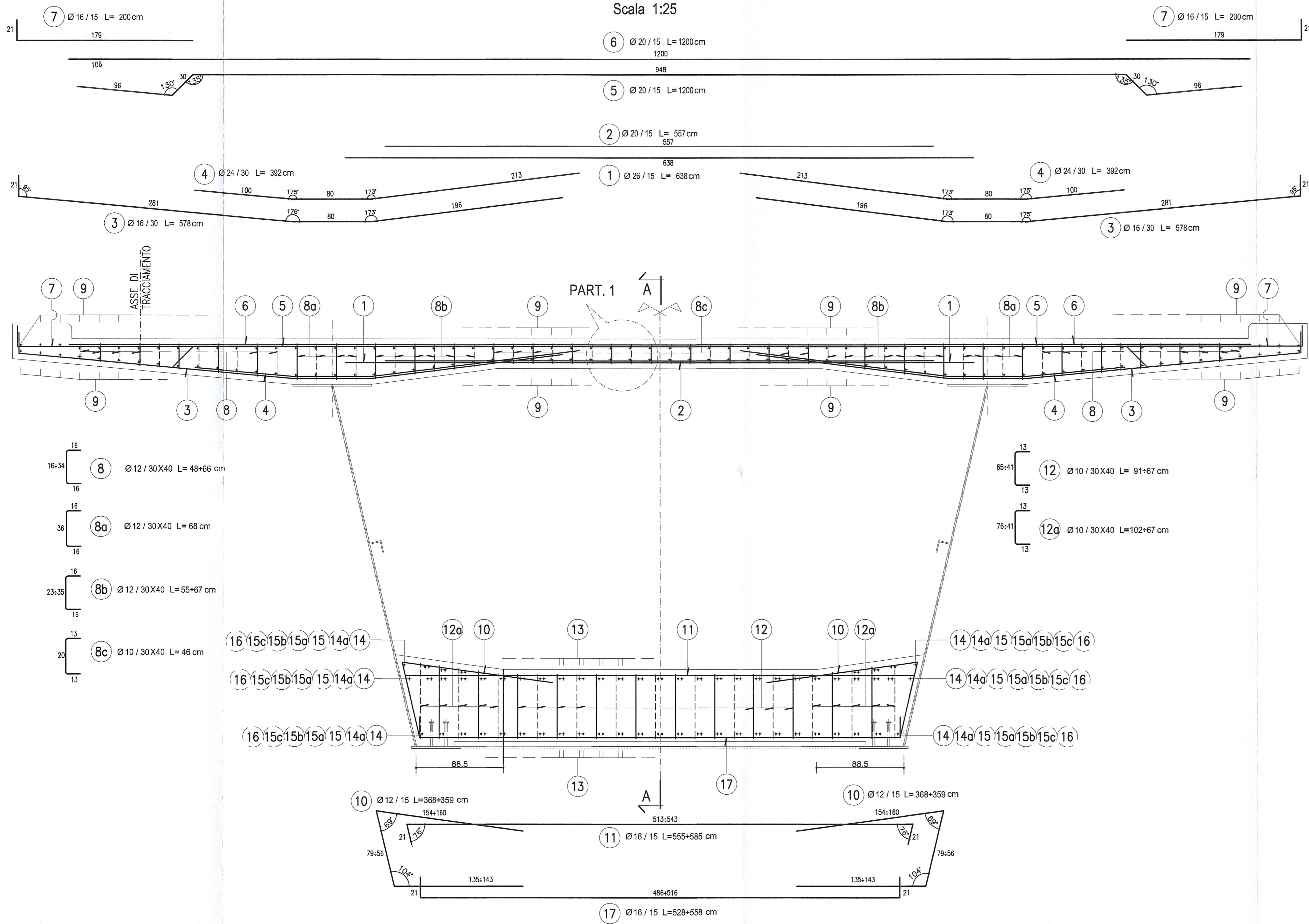
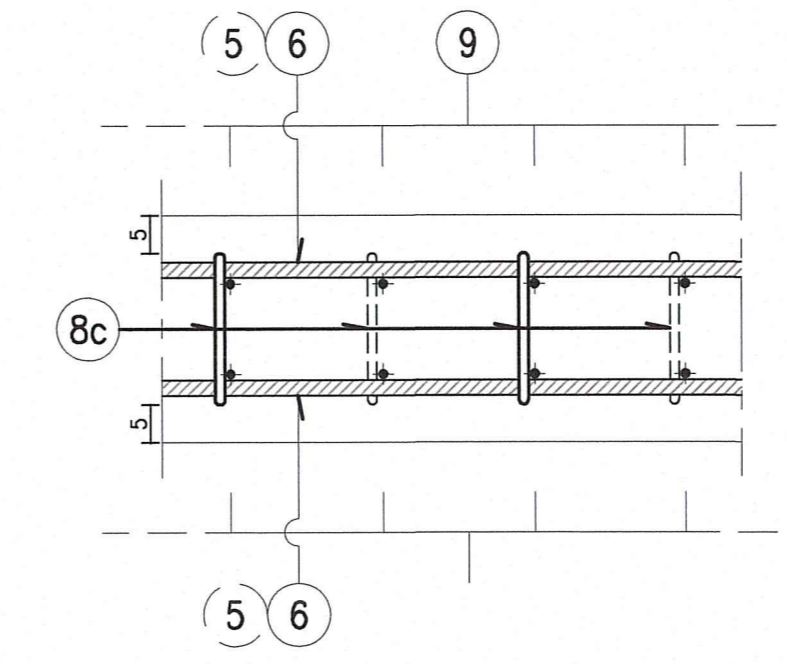


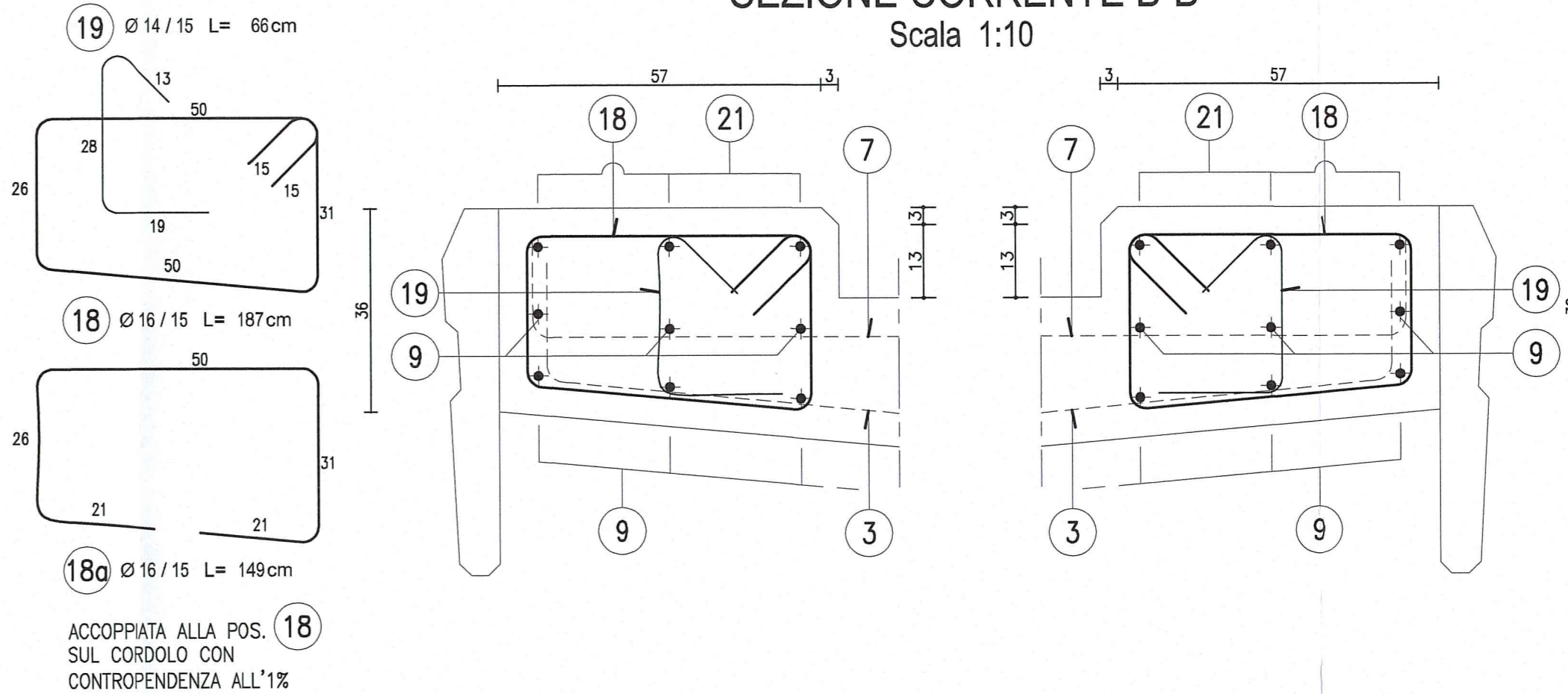
CONCIO 2
SEZIONE TRASVERSALE B-B
Scala 1:25



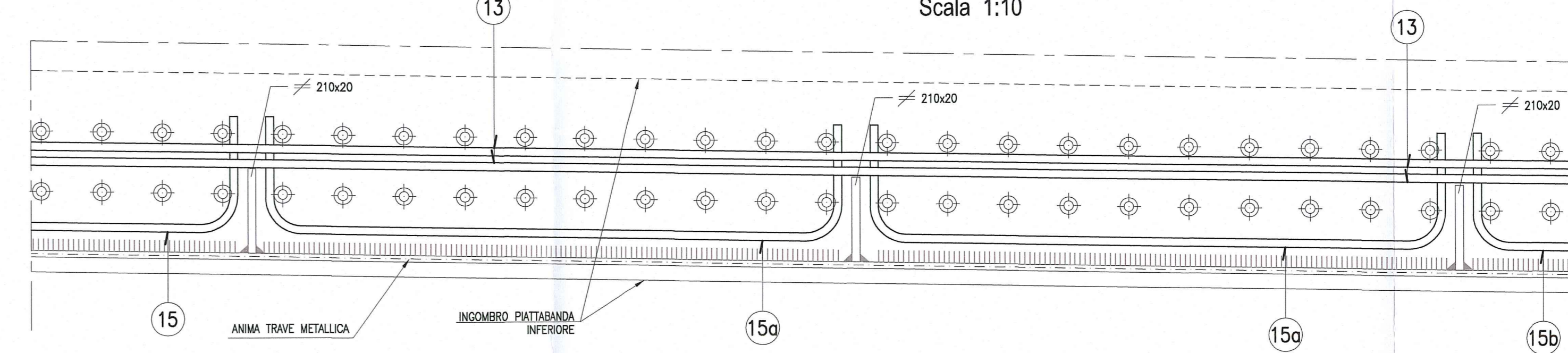
PARTICOLARE 1
Scala 1:10



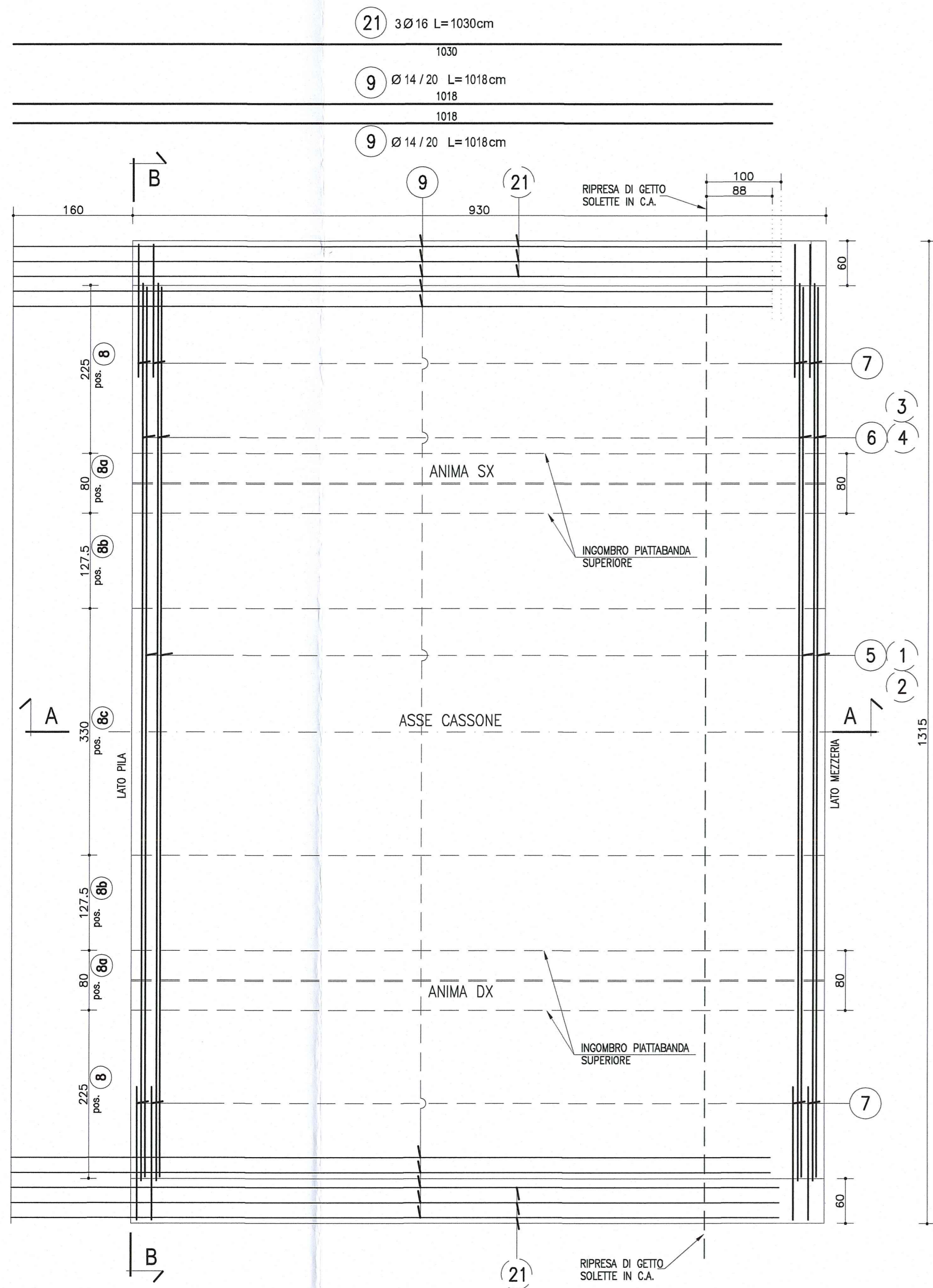
PARTICOLARE CORDOLO
SEZIONE CORRENTE B-B
Scala 1:10



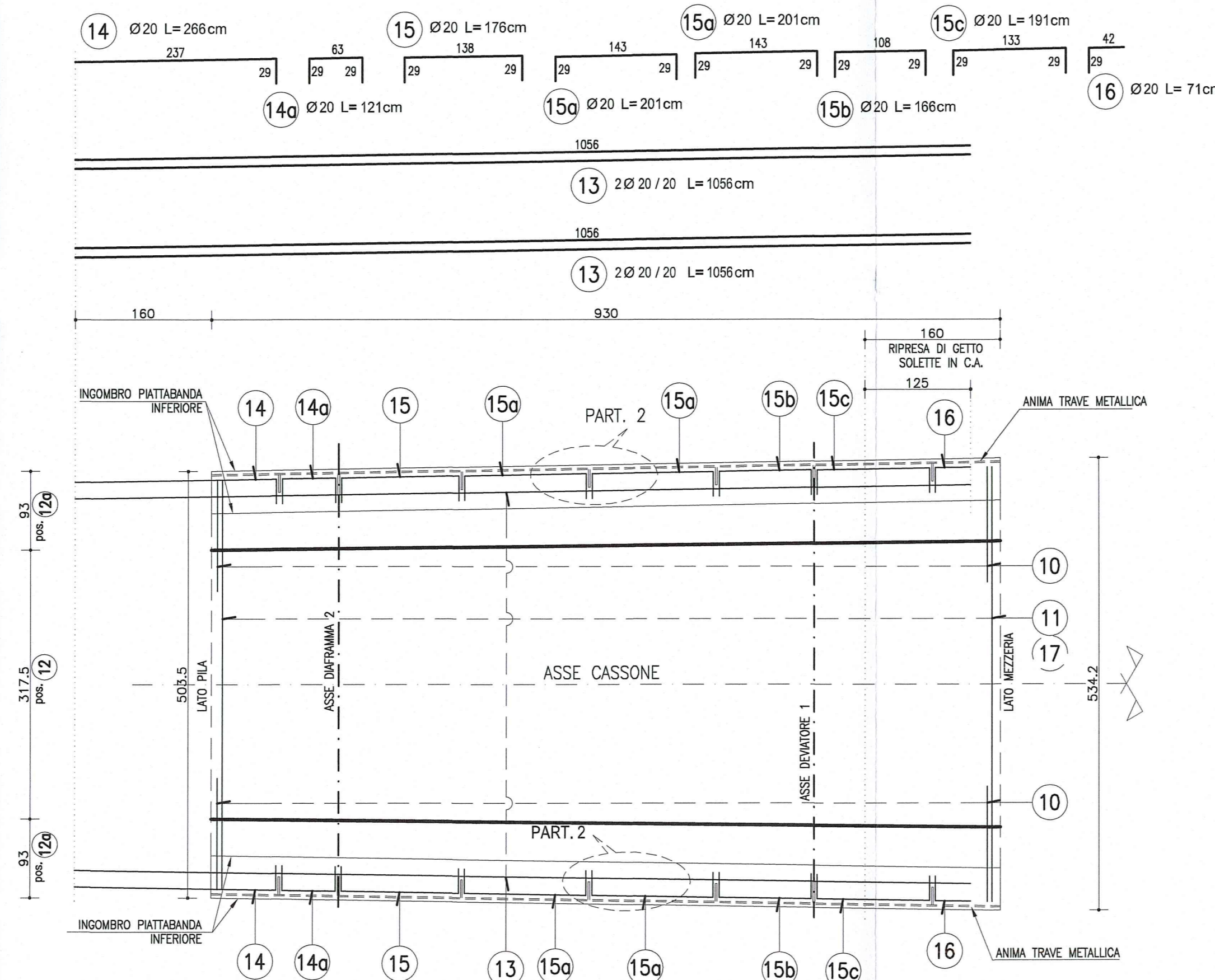
PARTICOLARE 2
Scala 1:10



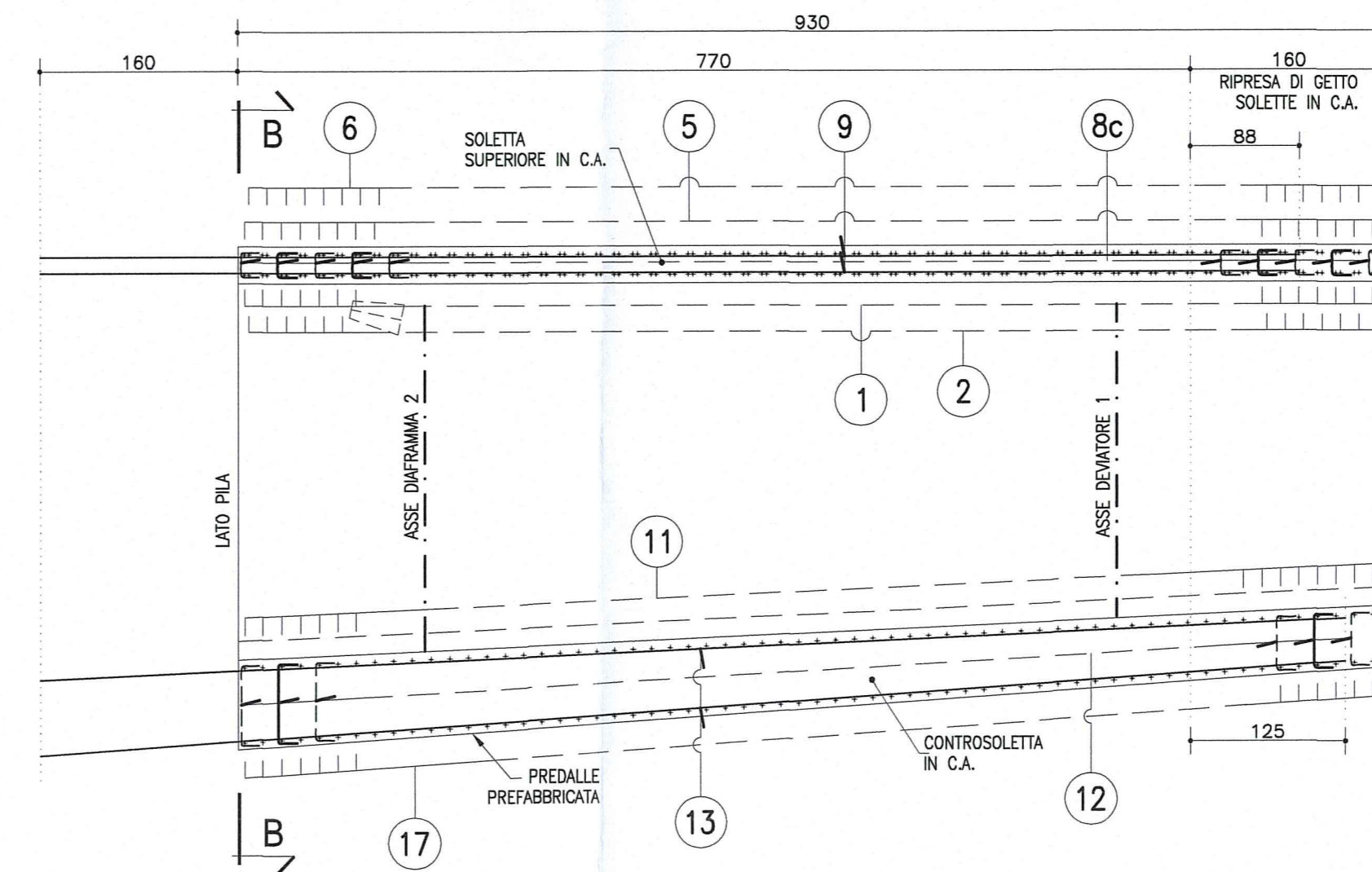
PIANTA IMPALCATO
SOLETTA SUPERIORE
Scala 1:50



PIANTA IMPALCATO
SOLETTA INFERIORE
Scala 1:50



SEZIONE A-A
ANIMA TRAVE SX
Scala 1:50



NOTA:
PER CARATTERISTICHE DEI MATERIALI E
SPECIFICHE TECNICHE VEDI TAVOLA
RINFORZI/SPID/SPID/1

DESCRIZIONE DELLA MODIFICA:
Inserita nota

Autocomonale della CISA S.p.A.
Via Camboara 26/A - Frazione Ponte Taro - 43015 NOCETO (PR)

PIZZAROTTI
FONDATA NEL 1910

AUTOSTRADA DELLA CISA A15
RACCORDO AUTOSTRADALE A15/A22
CORRIDOIO PLURIMODALE TIRRENO-BRENNERO
RACCORDO AUTOSTRADALE FRA L'AUTOSTRADA DELLA CISA-FONTEVIVO (PR)
E L'AUTOSTRADA DEL BRENNERO-NOGAROLE ROCCA (VR), I LOTTO.

C.U.P. G61B0400060008 C.I.G. 307068161E

PROGETTO ESECUTIVO

Autocomonale della CISA S.p.A. Resp. Tecnico: *Ing. Oscar Bondanelli*

Impresa Esecutrice: **PIZZAROTTI**

Progettazione di: **PIZZAROTTI**

Progetto: **Dot. Ing. PIETRO MAZZOLI**

Consulenza specialistica a cura di: **idrosse engineering**

Tab. Elaborato: **Asse principale Grandi Strutture Ponte sul fiume Taro Carreggiata Sud - Impalcato SP1-P11 L=13,15m - Concio C2 - Armatura**

Data Emisione Progetto: 18/03/2014

Scale: 1:50 1:25 1:10

STATO	DATA	DESCRIZIONE	REVISIONE
1	18/03/2014	EMISIONE PROGETTO ESECUTIVO	1
2	18/03/2014	DESCRIZIONE REVISIONE	1