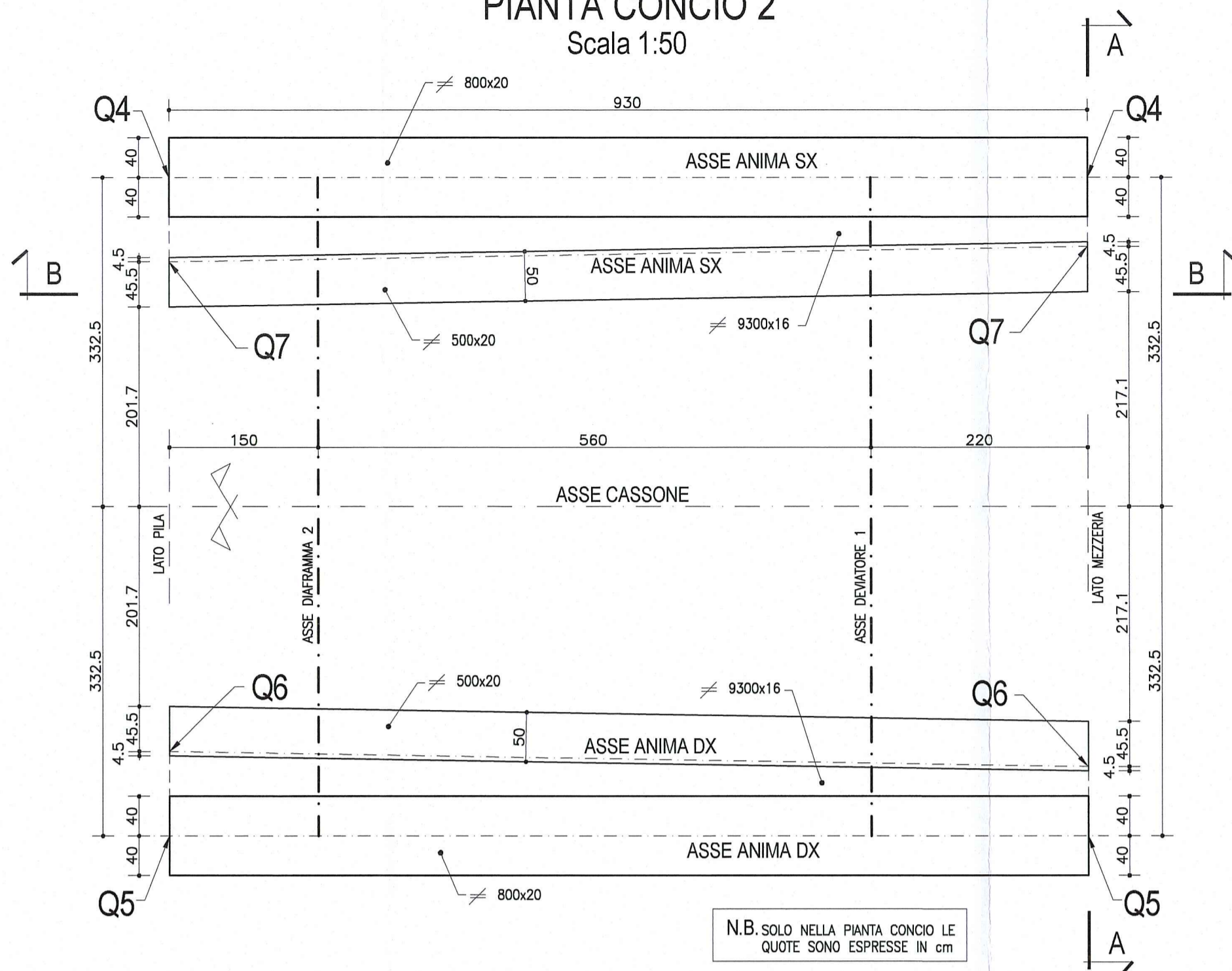


PIANTA CONCIO 2  
Scala 1:50

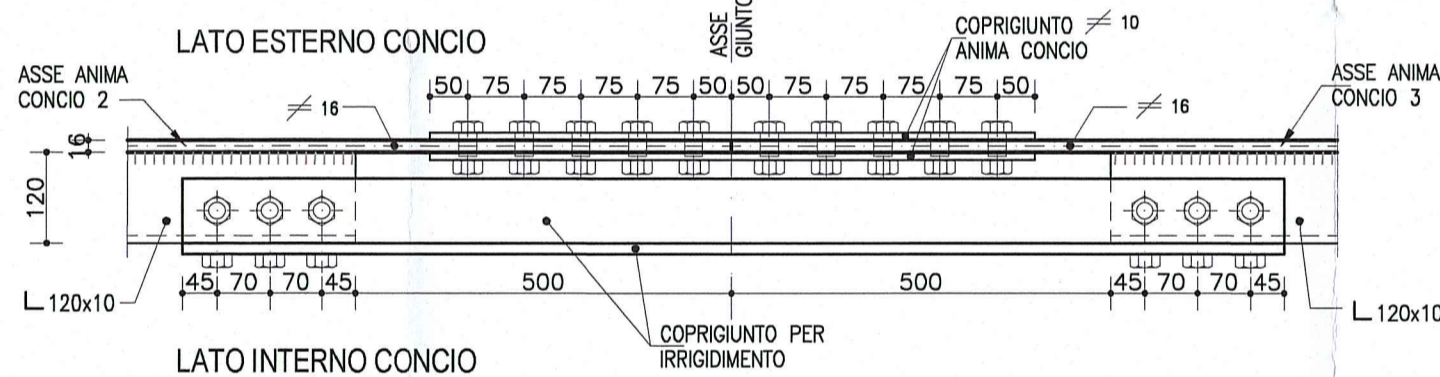


N.B. SOLO NELLA PIANTE CONCIO LE QUOTE SONO ESPRESSE IN CM

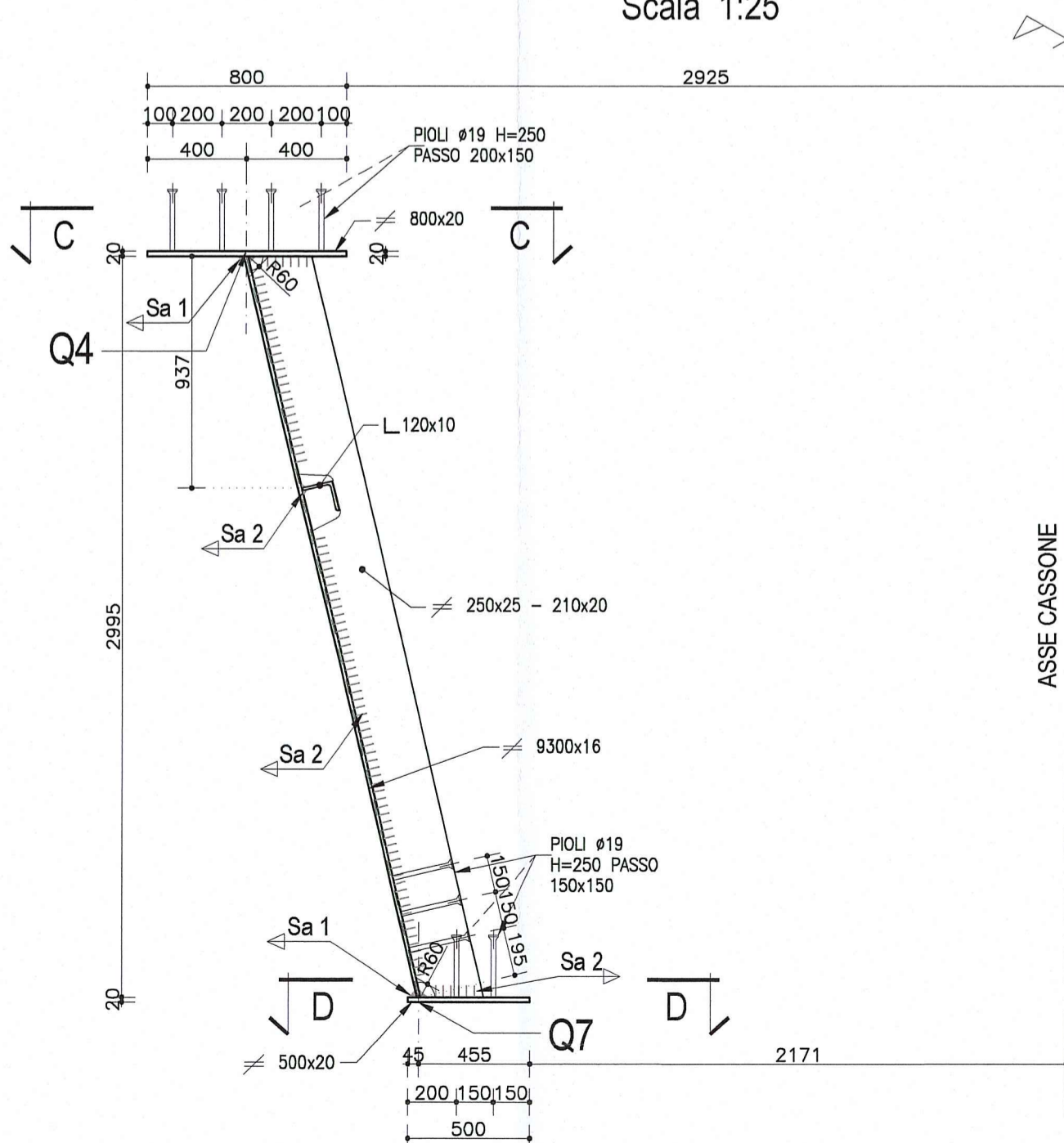
NOTA

LE CARPENTERIE SI RIFERISCONO AD UNA STAMPILLA TIPOLOGICA RETTILINEA. PER LE QUOTE DI TRACCIAMENTO RELATIVE ALLE SINGOLE STAMPILLE, VEDI LE TAVOLE DI "COORDINATE DI TRACCIAMENTO".

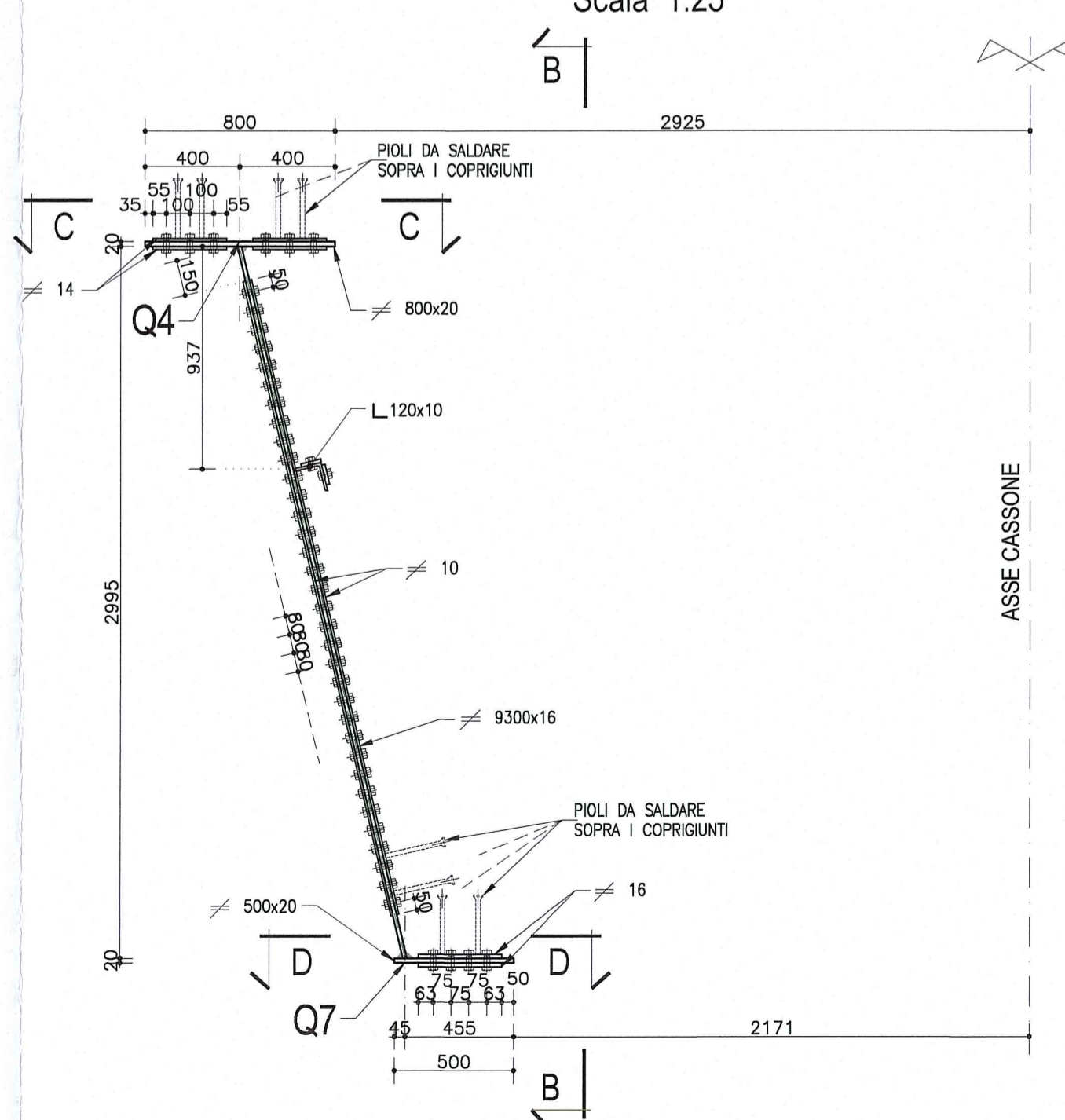
PARTICOLARE 1  
Scala 1:10



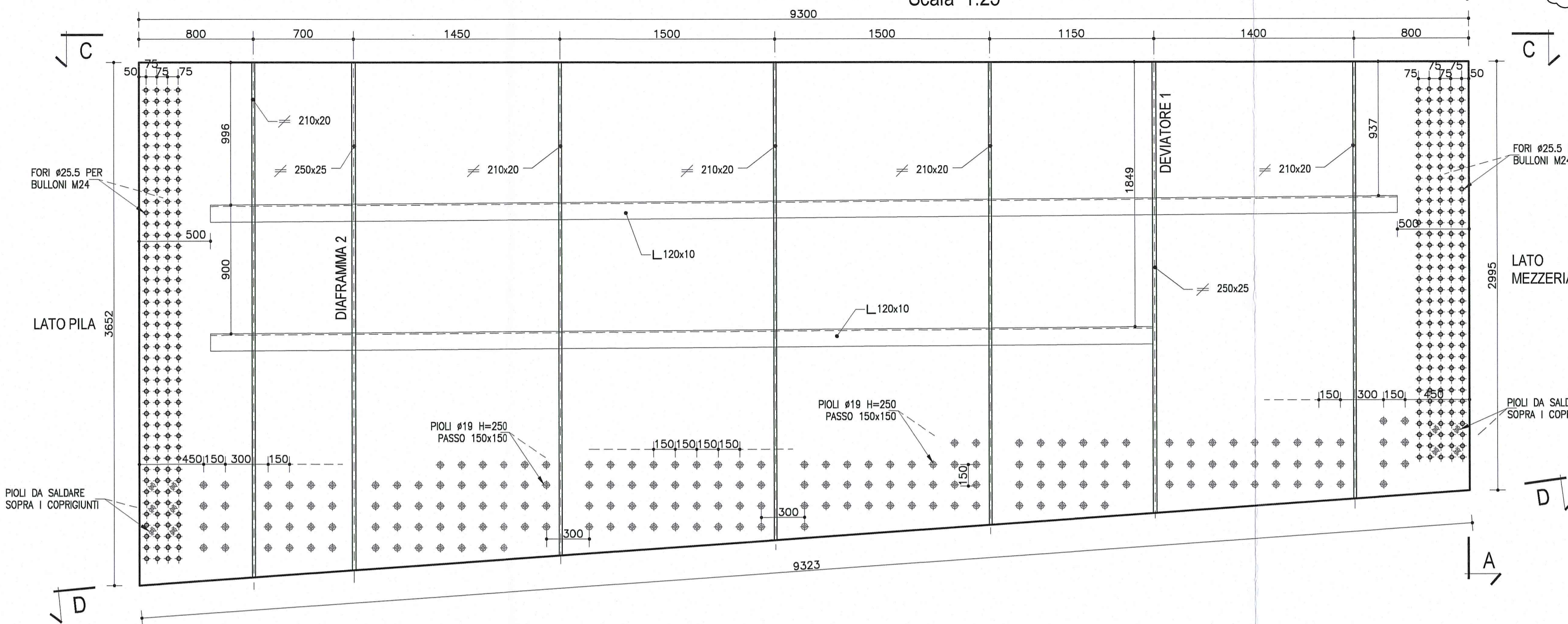
1/2 SEZIONE TIPOLOGICA A-A  
TRAVE SX  
Scala 1:25



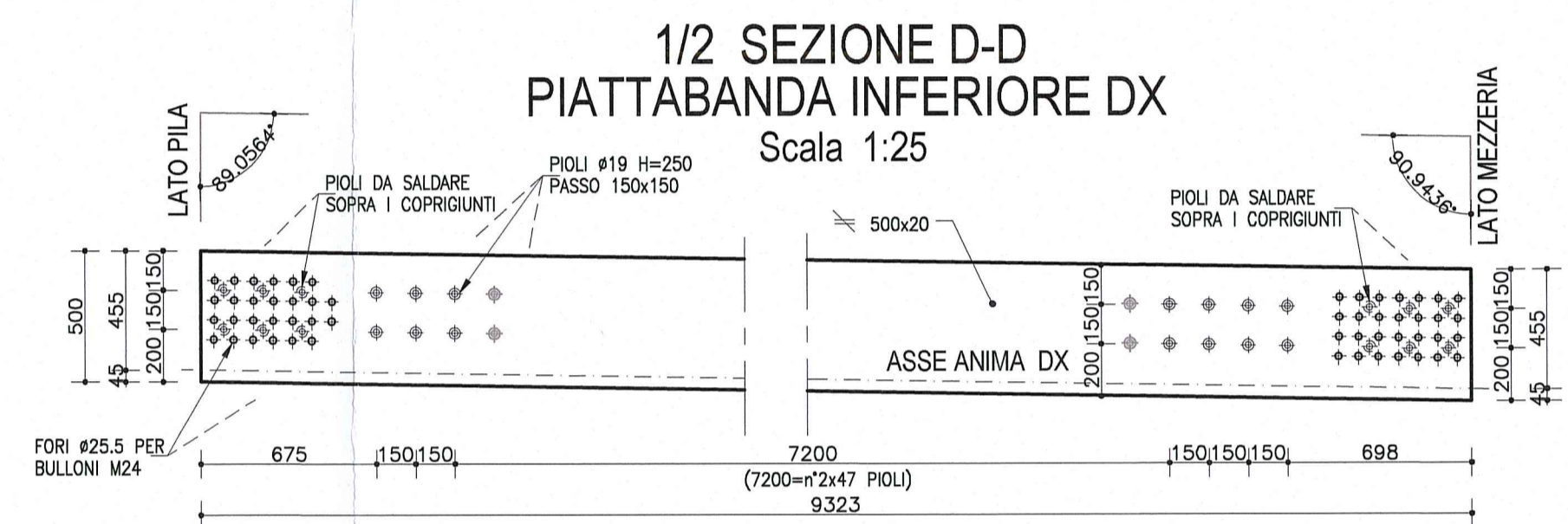
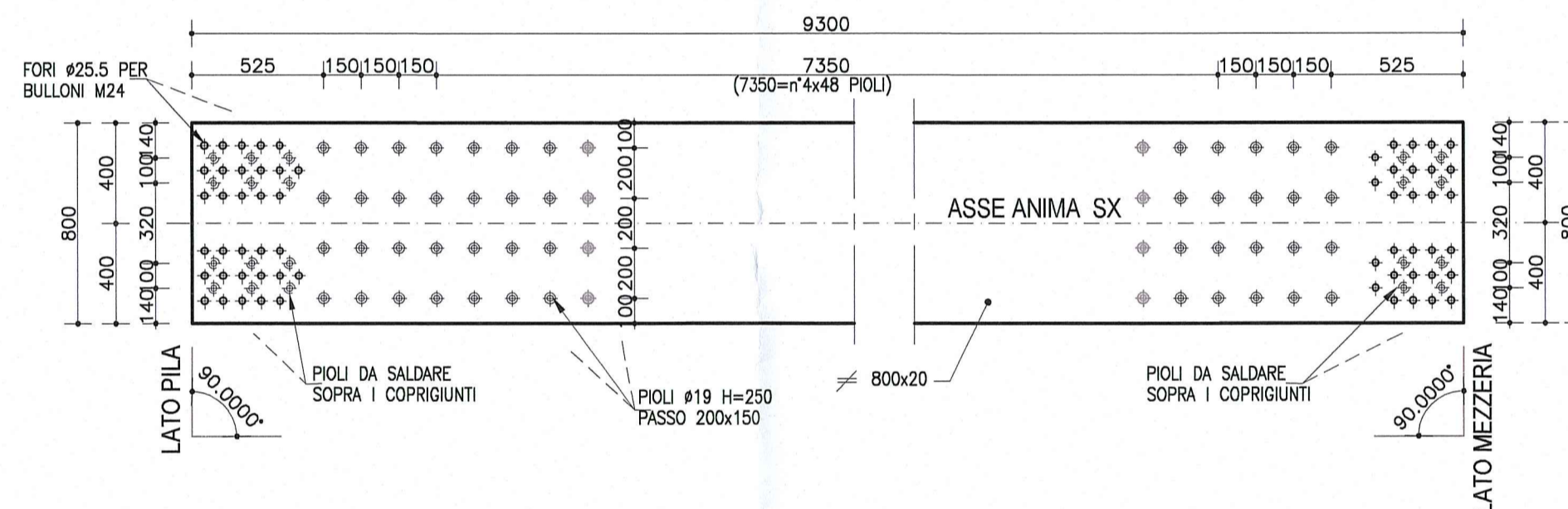
1/2 SEZIONE A-A - PARTICOLARE GIUNTO  
TRAVI METALLICHE  
Scala 1:25



VISTA B-B  
ANIMA TRAVE SX  
Scala 1:25



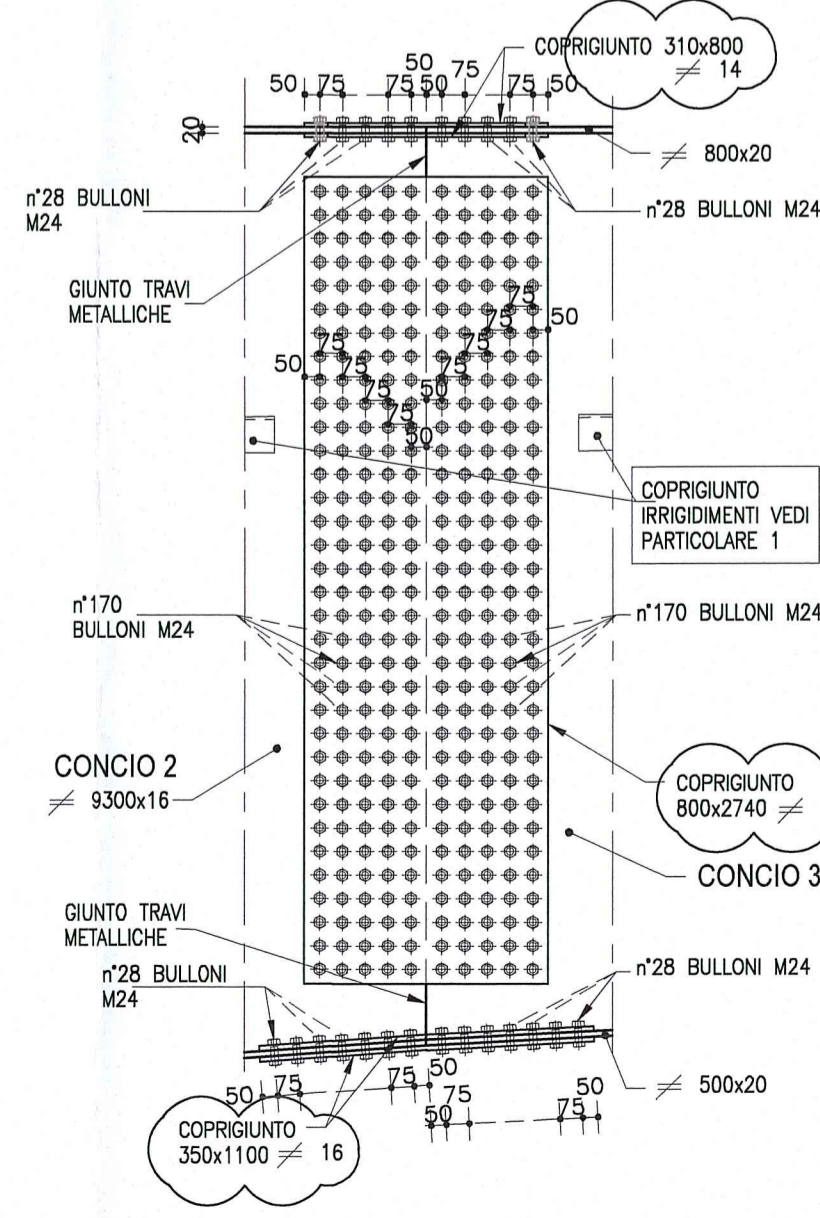
1/2 SEZIONE C-C  
PIATTABANDA SUPERIORE SX  
Scala 1:25



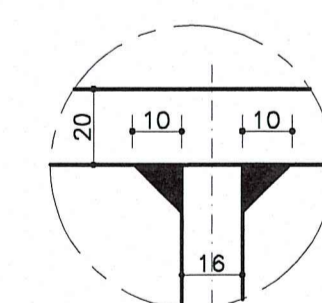
DESCRIZIONE DELLA MODIFICA:  
Inserita nota  
Inserite dimensioni coprigiunti

NOTA:  
PER CARATTERISTICHE DEI MATERIALI E SPECIFICHE TECNICHE VEDI TAVOLA RAA11EAP0SD1GPC001

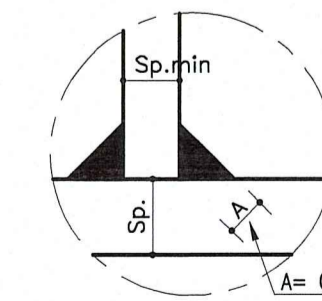
VISTA B-B  
(per lato sx e dx)  
Scala 1:25



SALDATURA 1  
Cordone d'angolo  
Scala 1:2



SALDATURA 2  
Cordone d'angolo  
Scala 1:2



Autocamionale della CISA S.p.A. - Via Camboara 26/A - Frazione Ponte Taro - 43015 NOCETO (PR)

IMPRESA PIZZAROTTI & C. S.p.A. - INGEGNERIA - FONDATA NEL 1910

AUTOSTRADA DELLA CISA A15 RACCORDO AUTOSTRADALE A15/A22 CORRIDOIO PLURIMODALE TIRRENO-BRENNERO RACCORDO AUTOSTRADALE FRA L' AUTOSTRADA DELLA CISA-FONTEVIVO (PR) E L' AUTOSTRADA DEL BRENNERO-NOGAROLE ROCCA (VR). I LOTTO.

C.U.P. G61B0400060008 C.I.G. 307068161E

PROGETTO ESECUTIVO

Il Direttore TIRE: [Signature] Il Responsabile del Procedimento: [Signature] Il Presidente: [Signature]

IMPRESA PIZZAROTTI & C. S.p.A. Il Direttore Tecnico: Dott. Ing. Luca Bonantelli

Il Geologo: NA

PROGETTAZIONE DI: PIZZAROTTI FONDATA NEL 1910

Il Progettista: Dott. Ing. PIETRO MAZZOLI Ing. Pietro Mazzoli Ordine degli Ingegneri della Provincia di Parma n. 221

A.T.I.: idresseo engineering, ROCKSOIL S.p.A., VIA MANIFATTI

Coordinatore per la Sicurezza in fase di Progettazione: Ing. Giovanni Maria Capparotti Ordine degli Ingegneri della Provincia di Viterbo n. 392

Consulenza specialistica e cura di: NA

Progettista Responsabile Intervento: Dott. Ing. PIETRO MAZZOLI Impresa Pizzarotti & C. S.p.A. INGEGNERIA - FONDATA NEL 1910

Titolo Elaborato: Asse principale Grandi strutture - Ponte sul fiume Taro Carreggiata Sud - Impalcato SP1-P11 L=13.15m Concio C2 - Carpenteria metallica

Data Emissione Progetto: 18/03/2014

Scala: 1:50 1:25 1:10

Identif. Elaborato:	N.RO IDENTIFICATIVO	COOKE COMMESSA	LOTTO	FASE	ENTE	AMBITO	CAT. OPERA	N.RO OPERA	PARTE OPERA	TIPO DOC.	N.RO PROG. DOC.	REVISIONE
		RAAA	1	E	I	AP	GS	01	I	CA	228	B

Rev.	Data	DESCRIZIONE REVISIONE	Redatto	Controllato	Approvato
B	10/10/2014	Istruttoria RNA prot. n° 730 del 08/09/2014	UGOLINI	MAZZOLI	MAZZOLI
A	25/06/2014	RIEMMISSIONE PROGETTO ESECUTIVO	UGOLINI	MAZZOLI	MAZZOLI