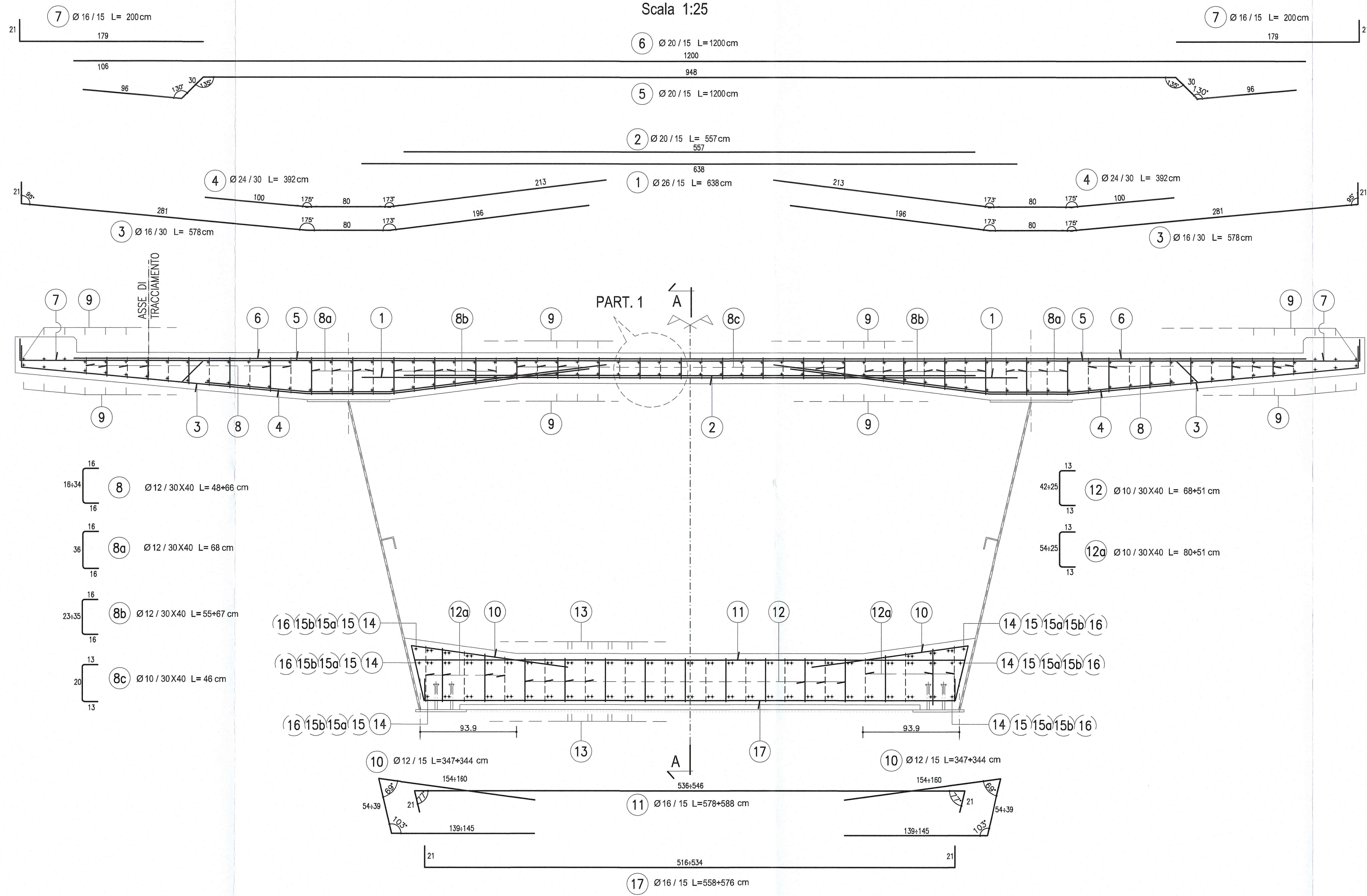
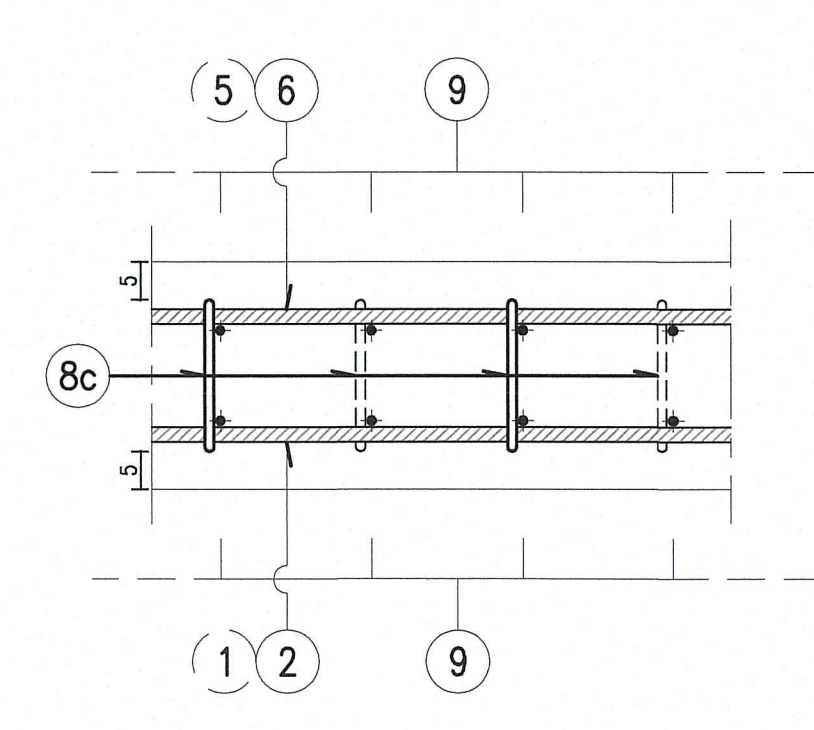


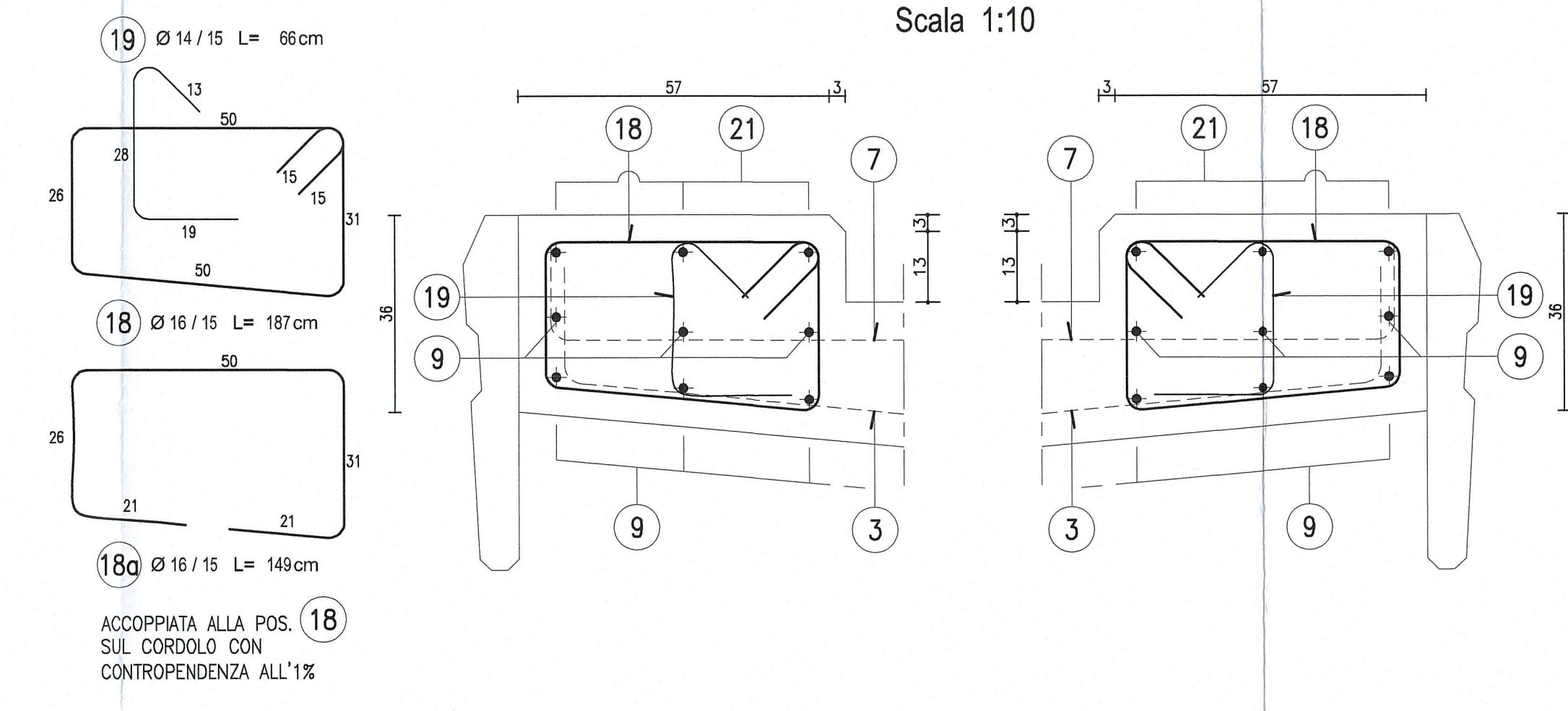
CONCIO 3
SEZIONE TRASVERSALE B-B
Scala 1:25



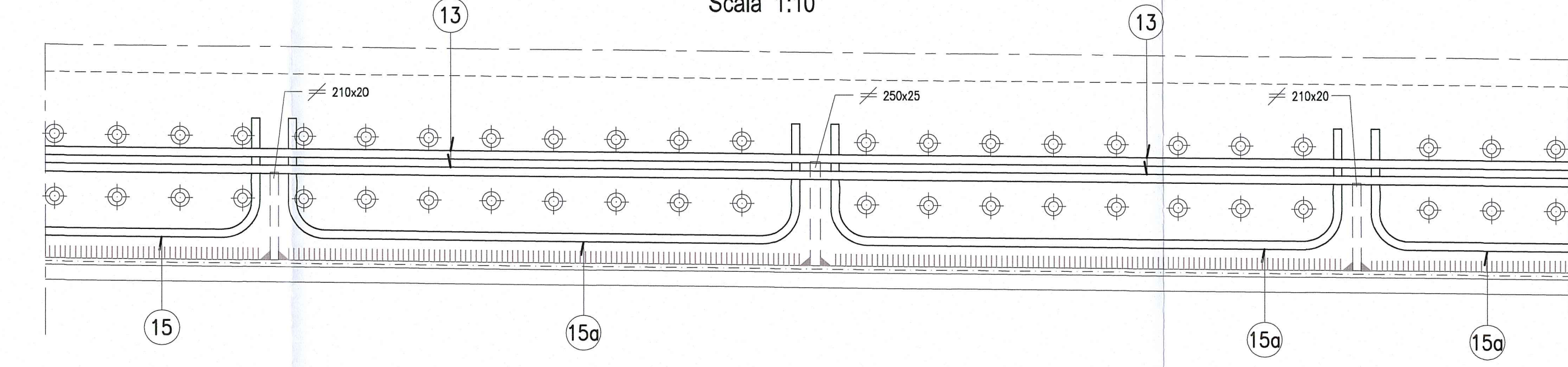
PARTICOLARE 1
Scala 1:10



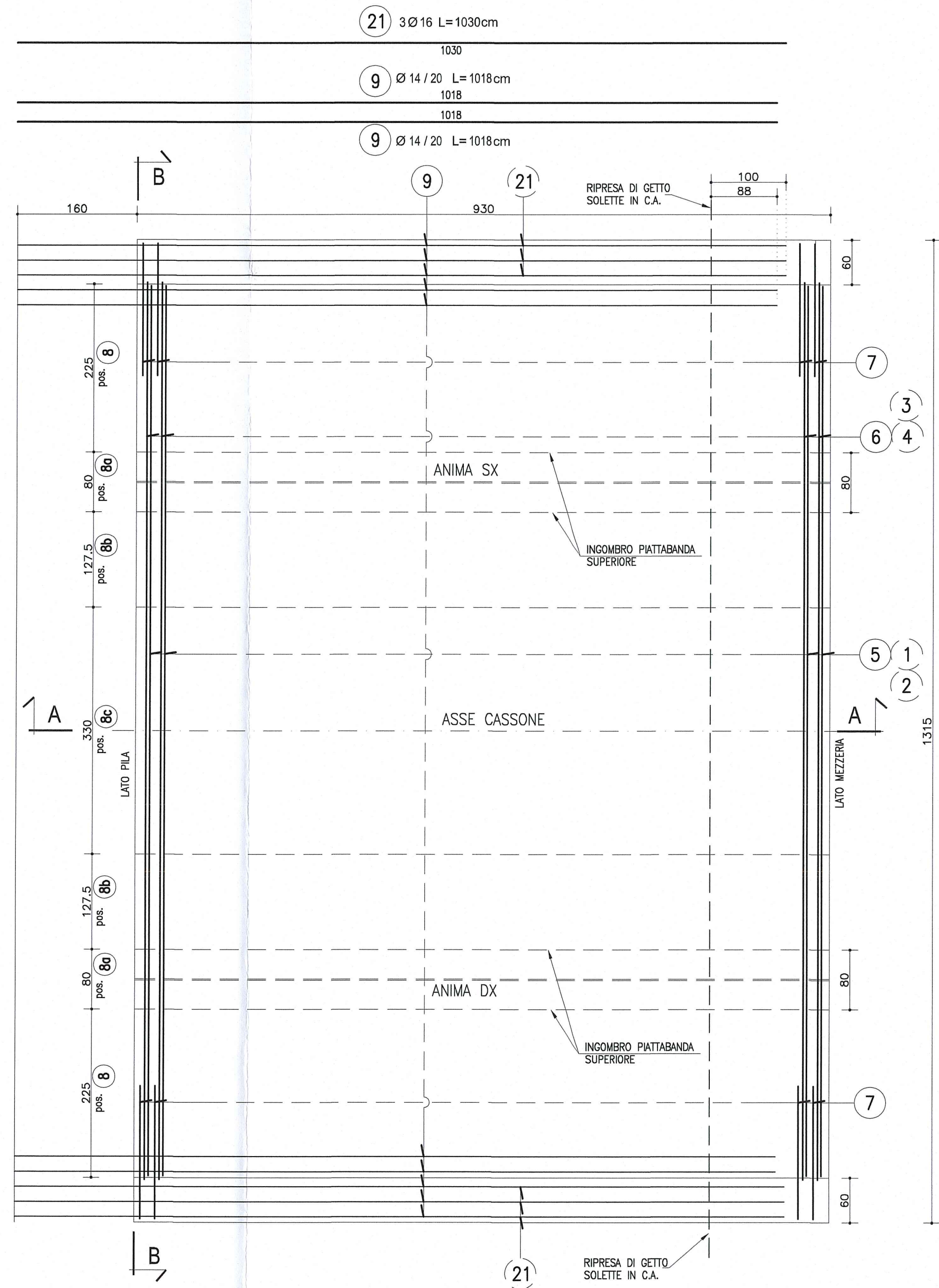
PARTICOLARE CORDOLO
SEZIONE CORRENTE B-B
Scala 1:10



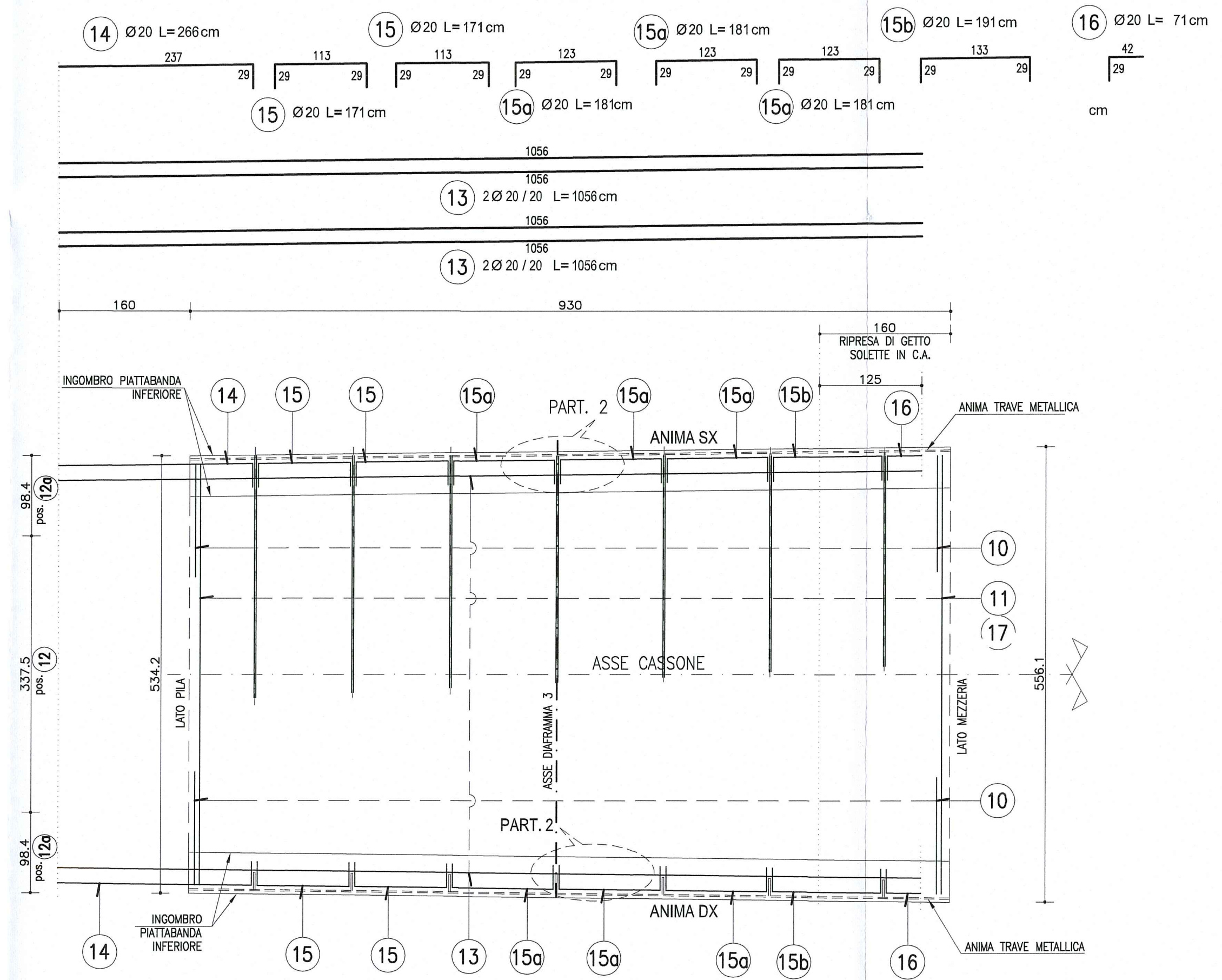
PARTICOLARE 2
Scala 1:10



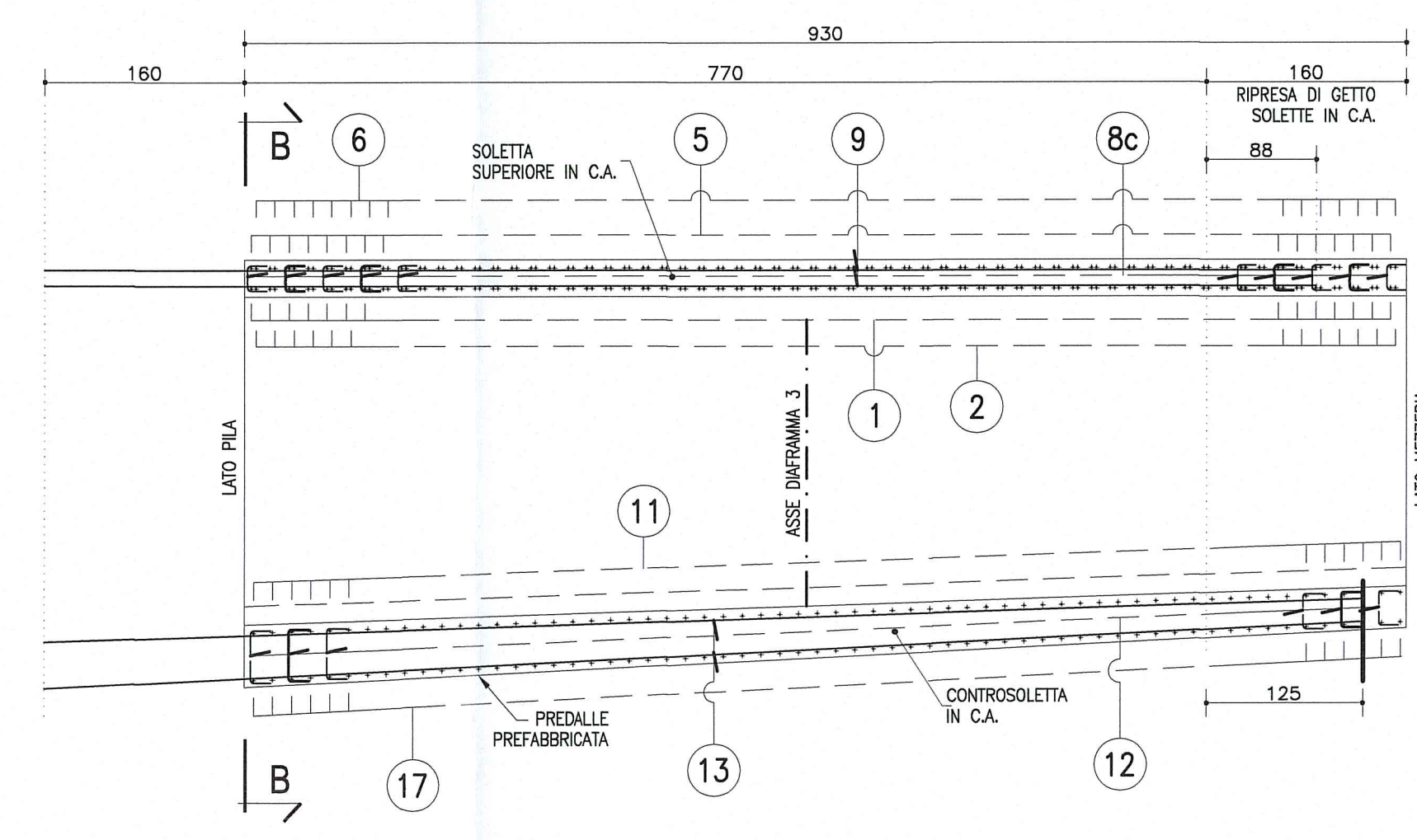
PIANTA IMPALCATO
SOLETTA SUPERIORE
Scala 1:50



PIANTA IMPALCATO
SOLETTA INFERIORE
Scala 1:50



SEZIONE A-A
ANIMA TRAVE SX
Scala 1:50



DESCRIZIONE DELLA MODIFICA:
Inserita nota

Autocombinale della CISA S.p.A.
Via Camboara 26/A - Frazione Ponte Taro - 43015 NOCETO (PR)

PIZZAROTTI
FONDATA NEL 1910

AUTOSTRADA DELLA CISA A15
RACCORDO AUTOSTRADALE A15/A22
CORRIDOIO PLURIMODALE TIRRENO-BRENNERO
RACCORDO AUTOSTRADALE FRA L'AUTOSTRADA DELLA CISA-FONTEVIVO (PR)
E L'AUTOSTRADA DEL BRENNERO-NOGAROLE ROCCA (VR), I LOTTO.
C.U.P. G6180400060008 C.I.G. 307068161E

PROGETTO ESECUTIVO

Autocombinale della CISA S.p.A. | Responsabile dell'Amministrazione: | Progettista:

Impresa Pizzarotti & C. S.p.A. | Direttore Tecnico: *Dot. Ing. Luca Bonadetti* | Direttore: NA

Progettazione di: **PIZZAROTTI** | Progettista: **Dot. Ing. PIETRO MAZZOLI**
Ing. Pietro Mazzoli | Ordine degli Ingegneri della Provincia di Parma n. 821
A.T.A. idrosse **ROCKSOIL** VIA **VIA**
Ingegneria | Ingegneria | Ingegneria
Impresa Pizzarotti & C. S.p.A. | Ing. Pietro Mazzoli
Consulenza specialistica a cura di: **PIZZAROTTI**
Ing. Pietro Mazzoli | Ordine degli Ingegneri della Provincia di Parma n. 821

Titolo Elaborato: **Asse principale Grandi Strutture Ponte sul fiume Taro Carreggiata Sud - Impalcato SP1-P11 L=13.15m - Concio C3 - Armatura** | Data Emisione Progetto: 18/03/2014 | Scala: 1:50 1:25 1:10

Identif. Elaborato: **RAAA** | **LE** | **AP** | **GS** | **01** | **AR** | **050** | **B**

Rev. Data Descrizione Revisione

NOTA:
PER CARATTERISTICHE DEI MATERIALI E SPECIFICHE TECNICHE VEDI TAVOLA STRUTTURALE/STRUTTURE