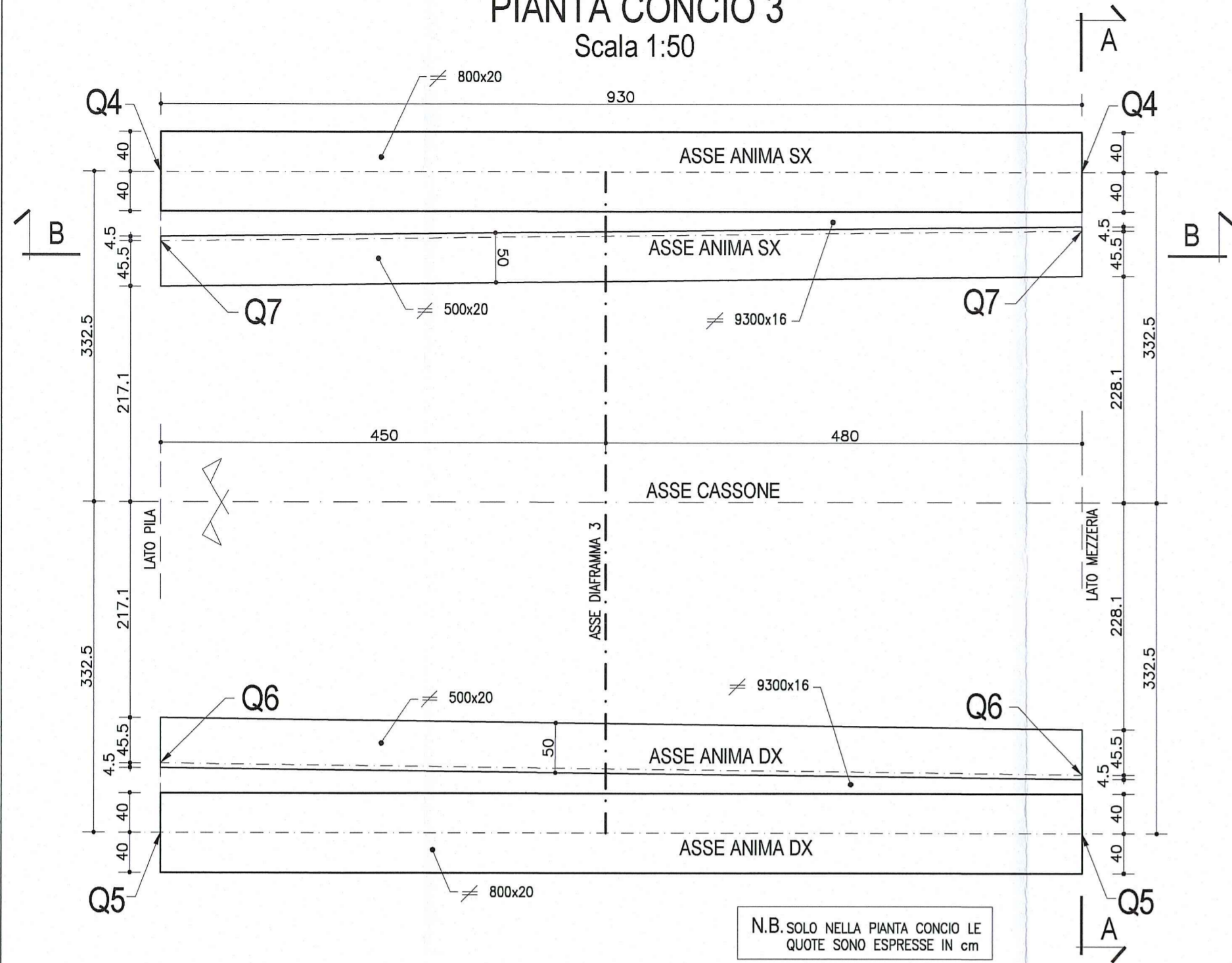


PIANTA CONCIO 3  
Scala 1:50

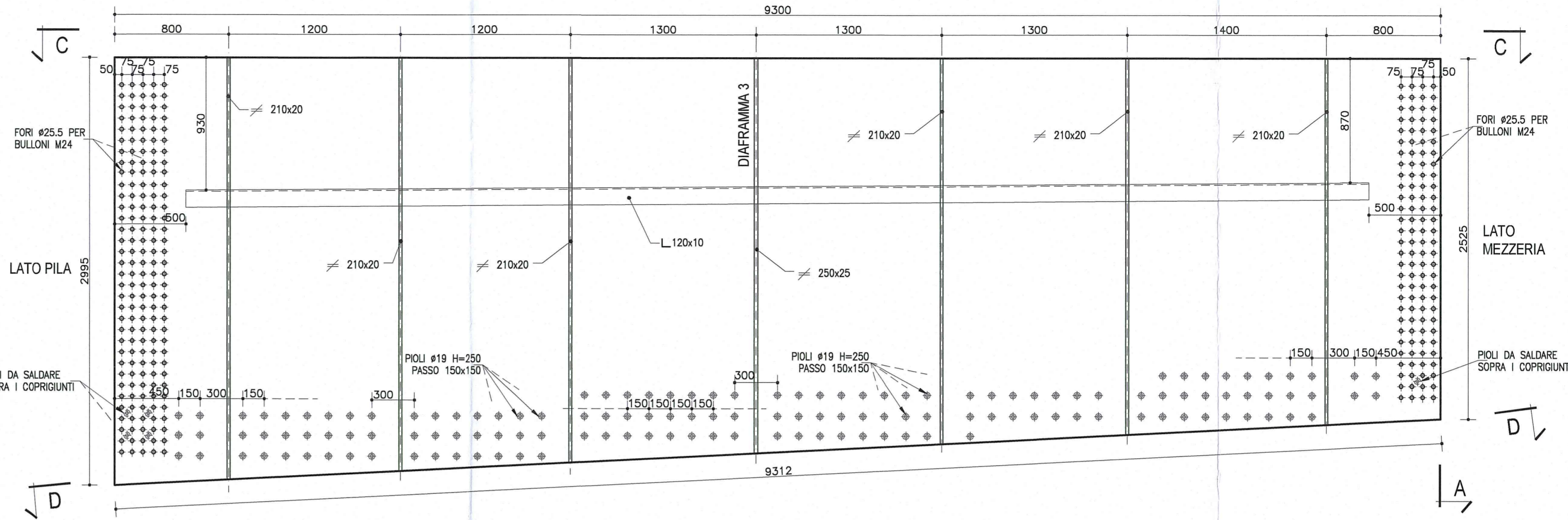


N.B. SOLO NELLA PIANTA CONCIO LE QUOTE SONO ESPRESSE IN CM

NOTA

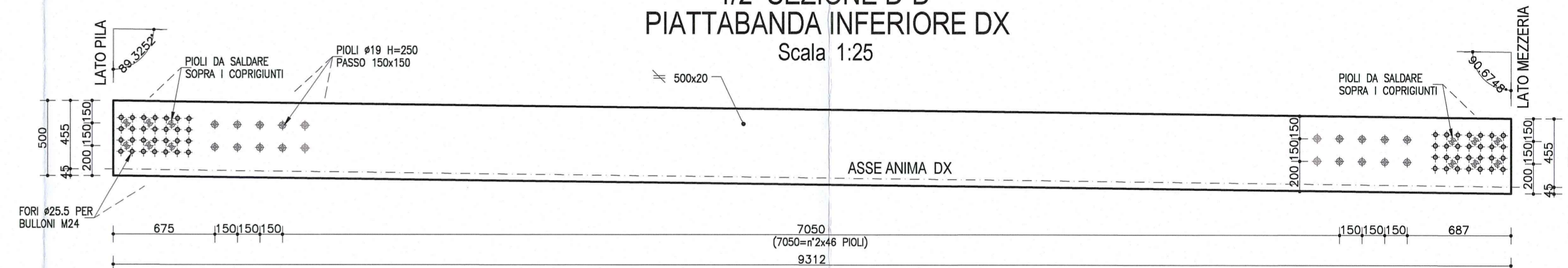
LE CARPENTERIE SI RIFERISCONO AD UNA STAMPILLA TIPOLOGICA RETTILINEA. PER LE QUOTE DI TRACCIAMENTO RELATIVE ALLE SINGOLE STAMPILLE, VEDI LE TAVOLE DI "COORDINATE DI TRACCIAMENTO".

VISTA B-B  
ANIMA TRAVE SX  
Scala 1:25

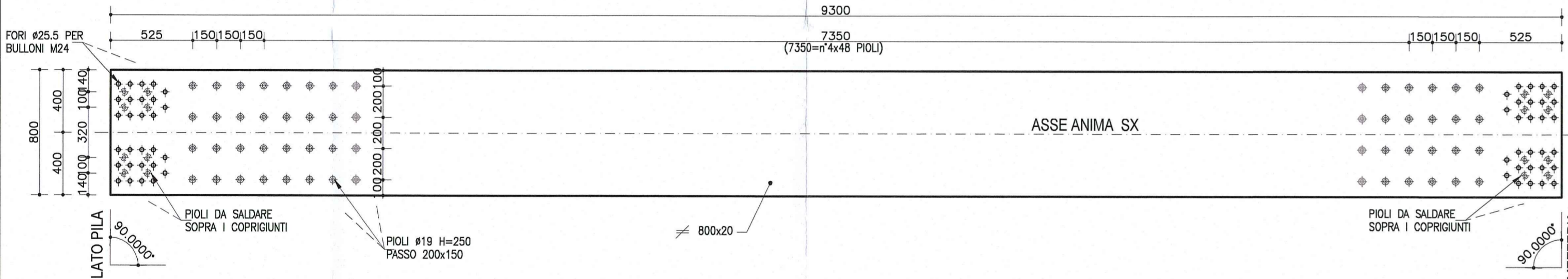


NOTA:  
PER CARATTERISTICHE DEI MATERIALI E SPECIFICHE TECNICHE VEDI TAVOLA RA44TE/MP/S01/PC/001

1/2 SEZIONE D-D  
PIATTABANDA INFERIORE DX  
Scala 1:25

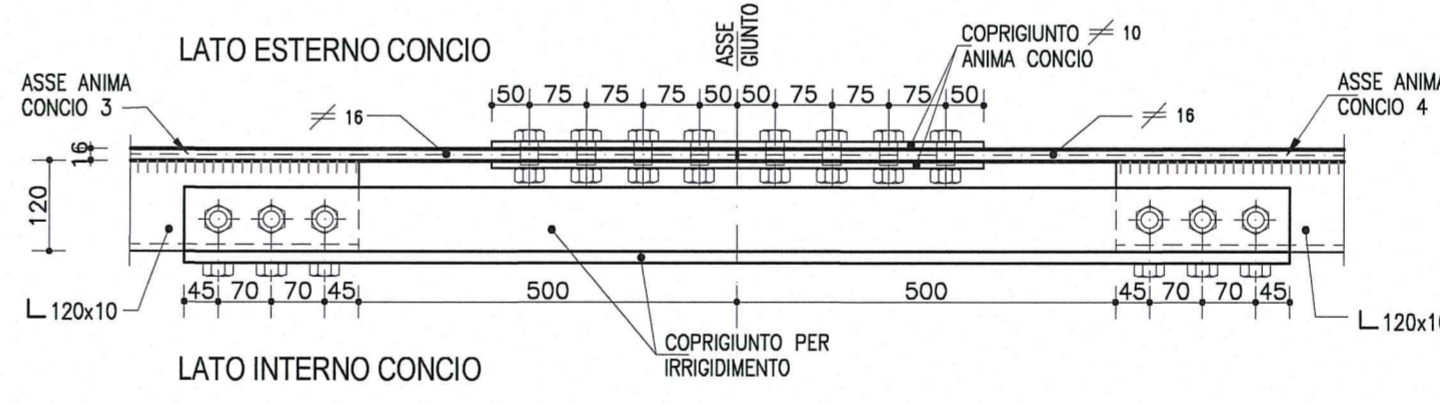


1/2 SEZIONE C-C  
PIATTABANDA SUPERIORE SX  
Scala 1:25

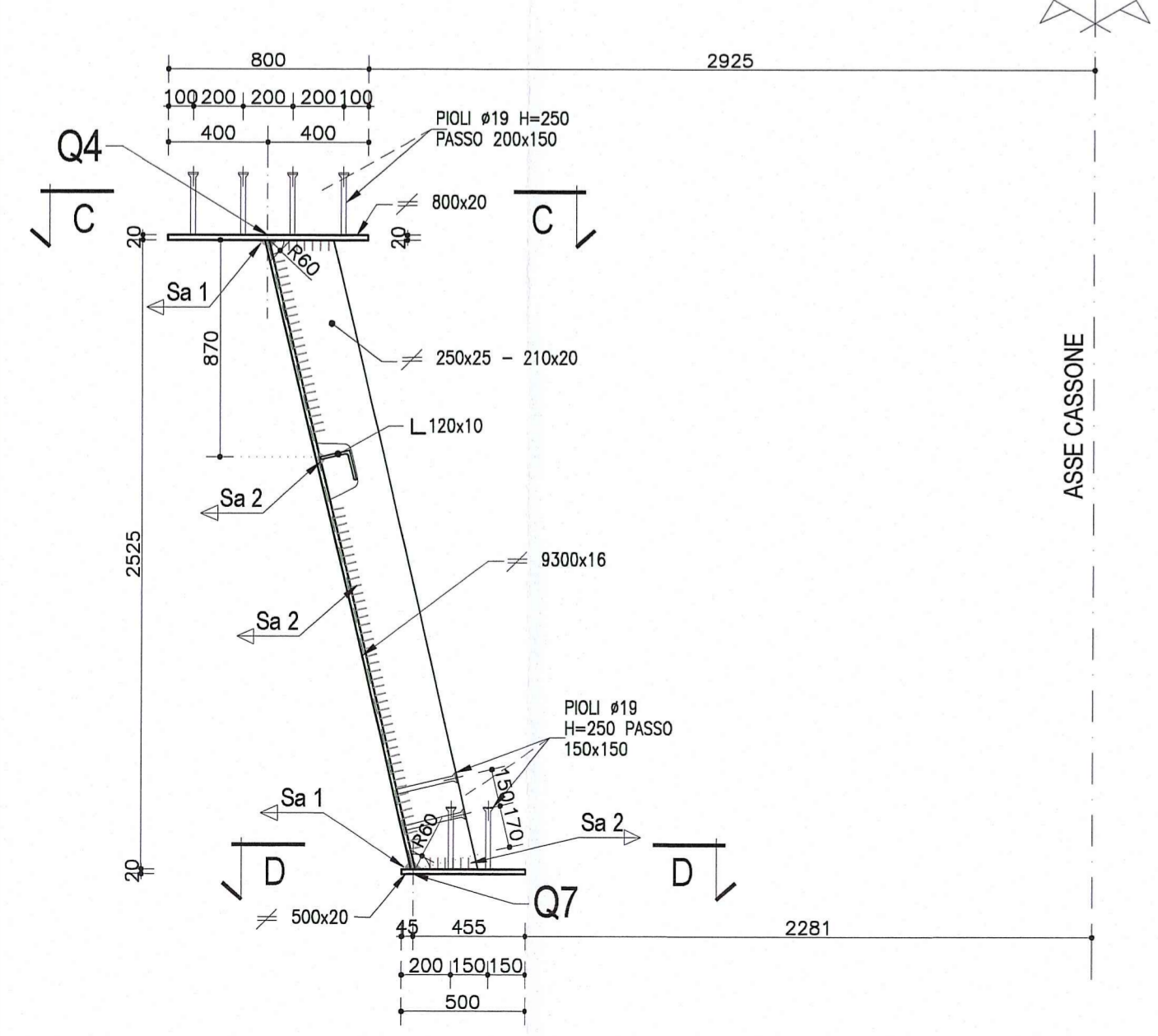


DESCRIZIONE DELLA MODIFICA:  
Inserita nota  
Inserite dimensioni coprigiunti

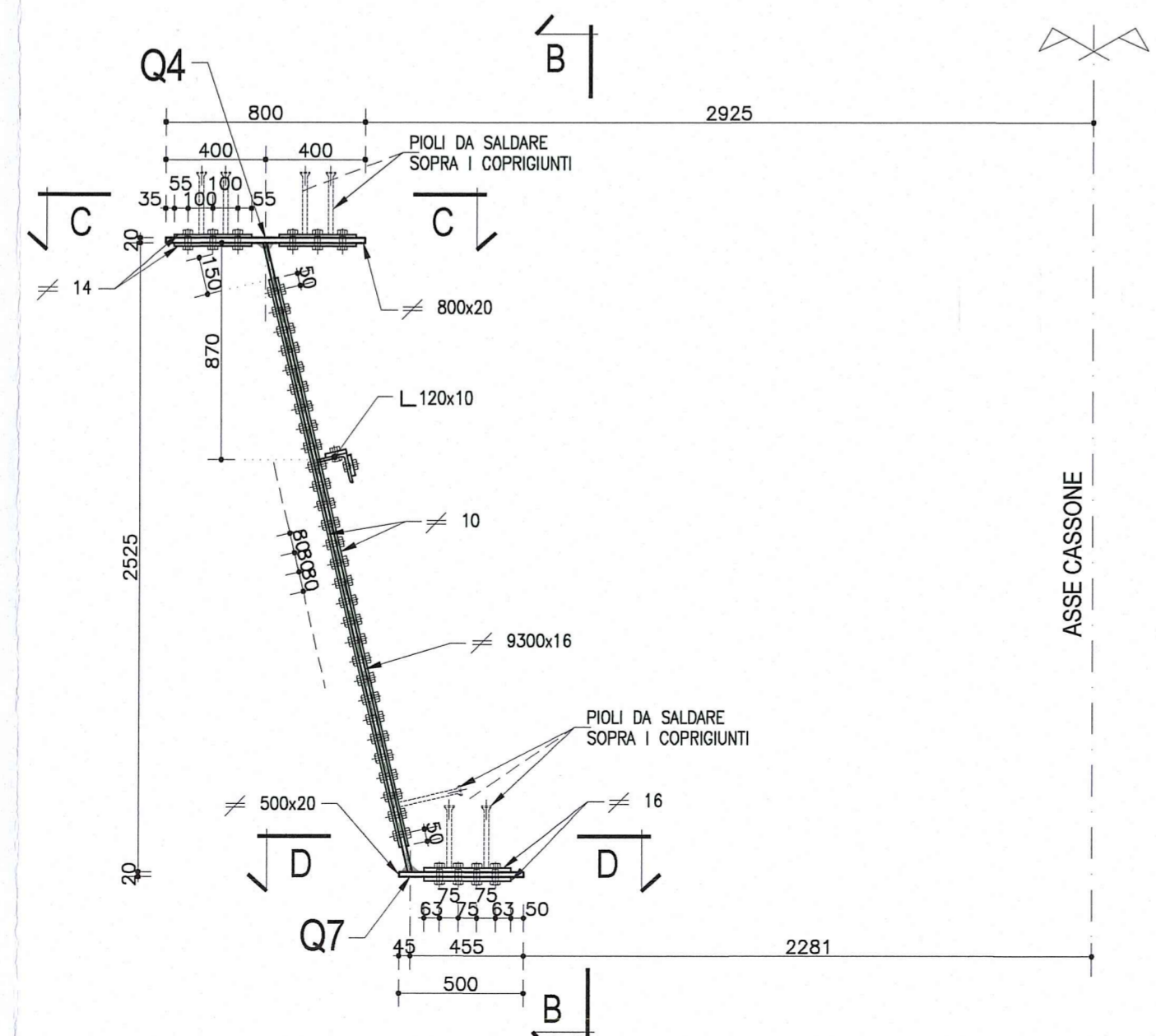
PARTICOLARE 1  
Scala 1:10



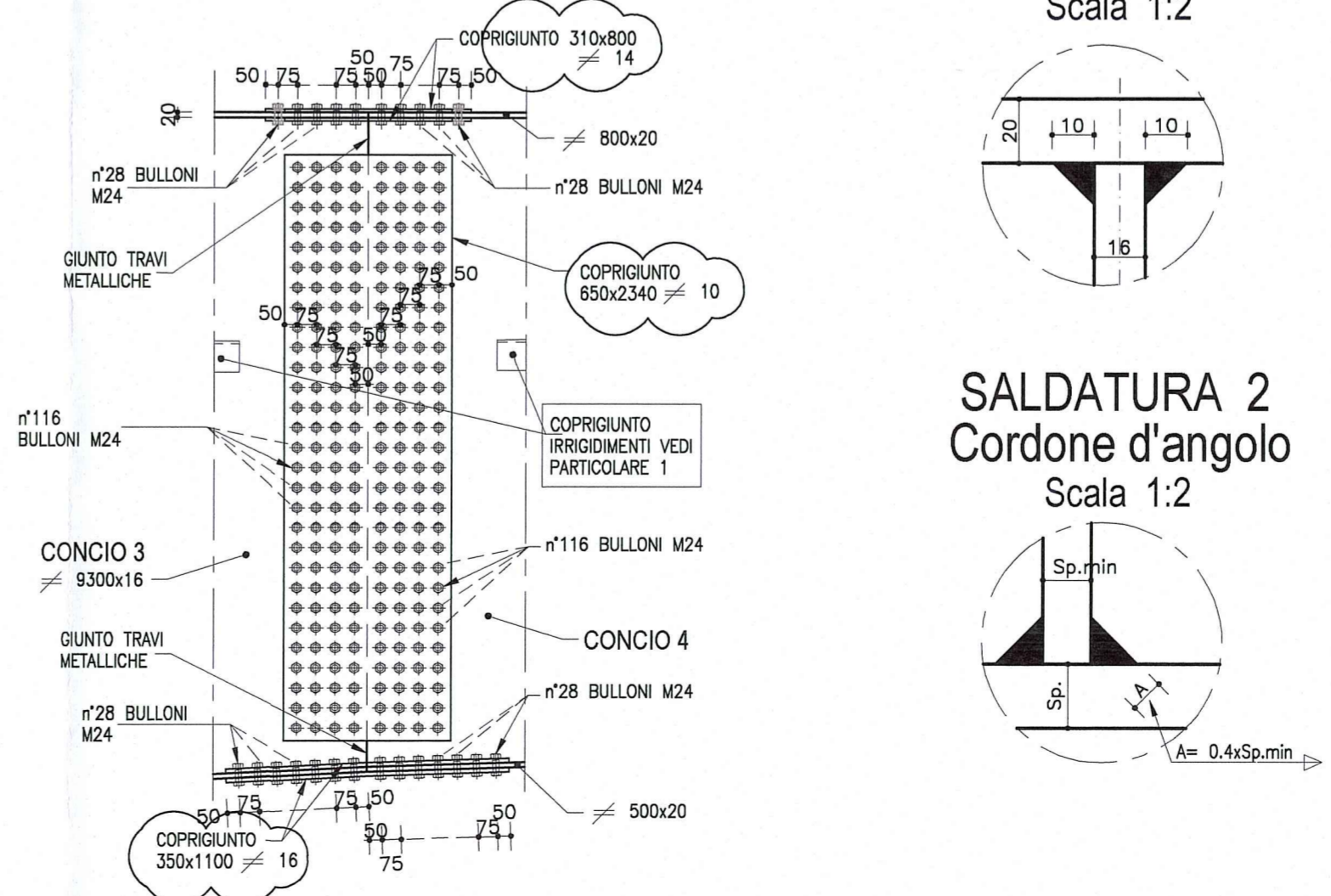
1/2 SEZIONE TIPOLOGICA A-A  
TRAVE SX  
Scala 1:25



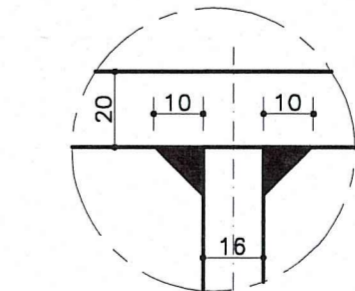
1/2 SEZIONE A-A - PARTICOLARE GIUNTO  
TRAVI METALLICHE  
Scala 1:25



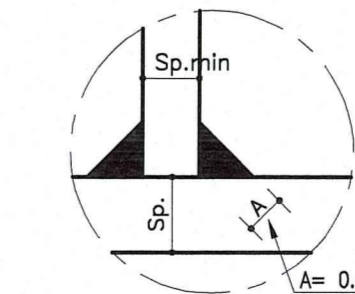
VISTA B-B  
(per lato sx e dx)  
Scala 1:25



SALDATURA 1  
Cordone d'angolo  
Scala 1:2



SALDATURA 2  
Cordone d'angolo  
Scala 1:2



Committente:  
**AUTOCAMIONALE DELLA CISA S.p.A.**  
Via Camboara 26/A - Frazione Ponte Taro - 43015 NOCETO (PR)

Impresa Esecutrice:  
**PIZZAROTTI**  
FONDATA NEL 1910

**AUTOSTRADA DELLA CISA A15  
RACCORDO AUTOSTRADALE A15/A22  
CORRIDOIO PLURIMODALE TIRRENO-BRENNERO  
RACCORDO AUTOSTRADALE FRA L' AUTOSTRADA DELLA CISA-FONTEVIVO (PR)  
E L' AUTOSTRADA DEL BRENNERO-NOGAROLE ROCCA (VR). I LOTTO.**  
C.U.P. G61B0400060008 C.I.G. 307068161E

**PROGETTO ESECUTIVO**

AUTOCAMIONALE DELLA CISA S.p.A.  
Il Direttore TIRE: \_\_\_\_\_ Il Responsabile del Procedimento: \_\_\_\_\_ Il Presidente: \_\_\_\_\_

IMPRESA PIZZAROTTI & C. S.p.A.  
Il Direttore Tecnico: **Dot. Ing. Luca Bandanelli**

Il Geologo: NA

PROGETTAZIONE DI:  
**PIZZAROTTI**  
FONDATA NEL 1910

Il Progettista: **Dot. Ing. PIETRO MAZZOLI**  
ING. PIZZAROTTI & C. S.p.A. - ISCRIZIONE ORDINE N. 821

Coordinatore per la Sicurezza in fase di Progettazione: **Ing. Giovanni Maria Cepparotti**  
ORDINE DEGLI INGEGNERI DELLA PROVINCIA DI VITERBO N. 392

Consulenza specialistica a cura di:  
NA

Progettista Responsabile Integrazione: **Dot. Ing. PIETRO MAZZOLI**  
IMPRESA PIZZAROTTI & C. S.p.A. - ISCRIZIONE ORDINE N. 821

TITOLO ELABORATO:  
**Asse principale  
Grandi strutture - Ponte sul fiume Taro  
Carreggiata Sud - Impalcato SP1-P11 L=13.15m  
Concio C3 - Carpenteria metallica**

Data Emissione Progetto: 18/03/2014  
Scala: 1:50 1:25 1:10

Identif. Elaborato:	RAAA	1	E	I	AP	GS	01	I	CA	229	B
Rev.	DESCRIZIONE REVISIONE										