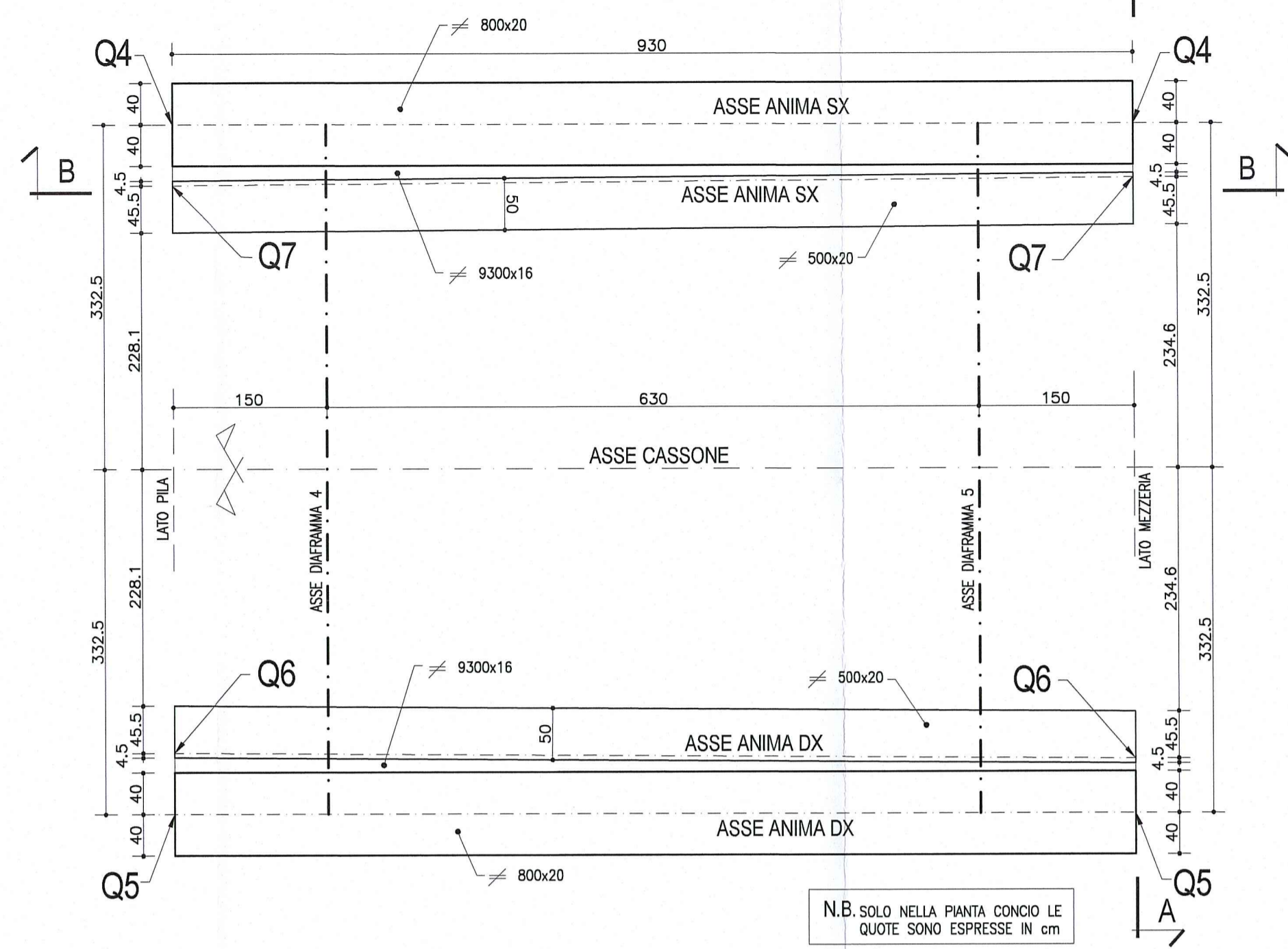
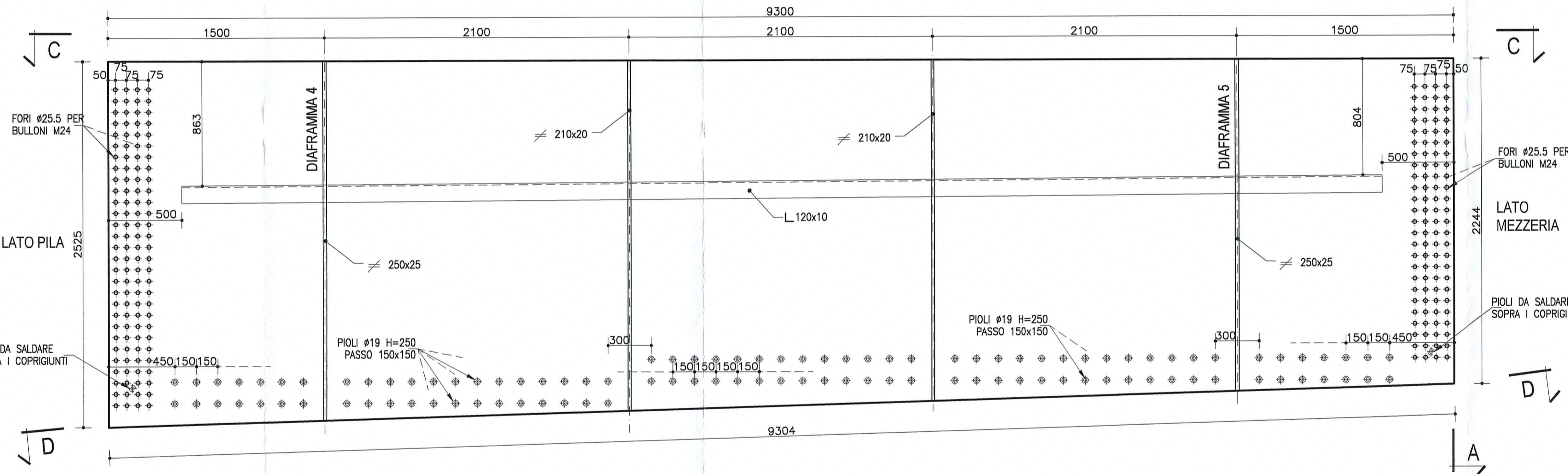


PIANTA CONCIO 4
Scala 1:50



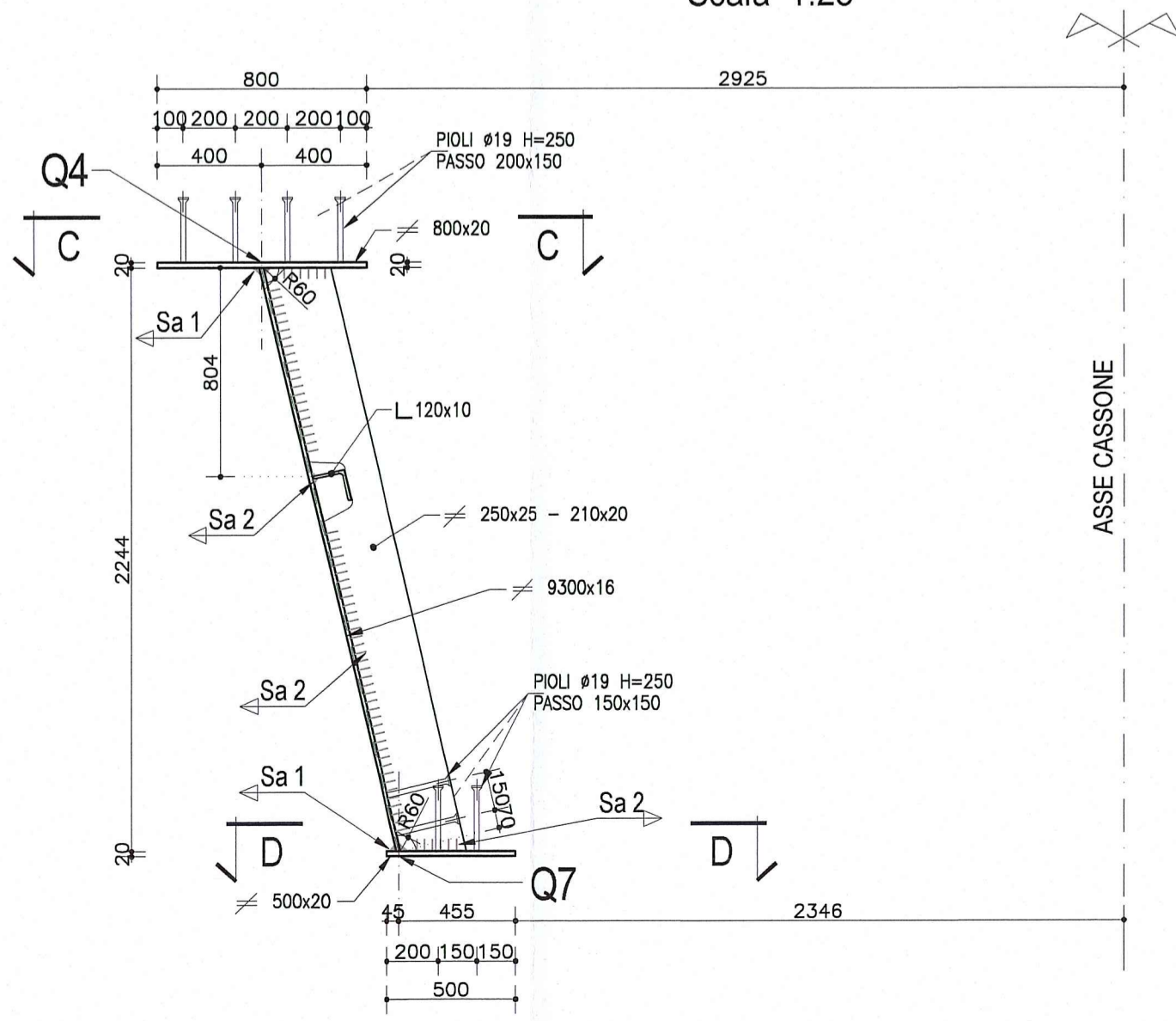
N.B. SOLO NELLA PIANA CONCIO LE QUOTE SONO ESPRESSE IN cm

VISTA B-B
ANIMA TRAVE SX
Scala 1:25

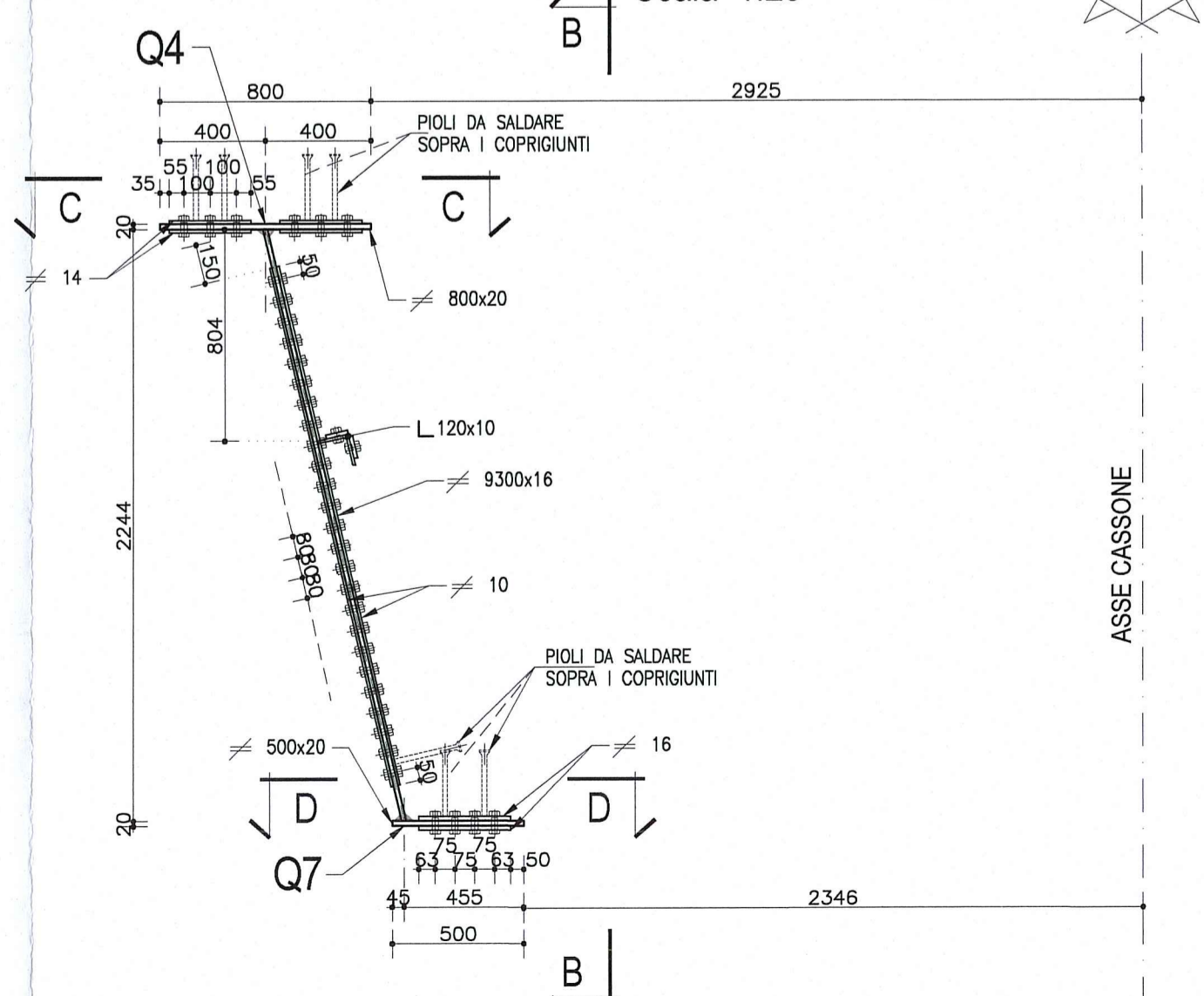


NOTA
LE CARPENTERIE SI RIFERISCONO AD UNA STAMPELLA TIPOLOGICA RETTILINEA. PER LE QUOTE DI TRACCIAMENTO RELATIVE ALLE SINGOLE STAMPELLE, VEDI LE TAVOLE DI "COORDINATE DI TRACCIAMENTO".

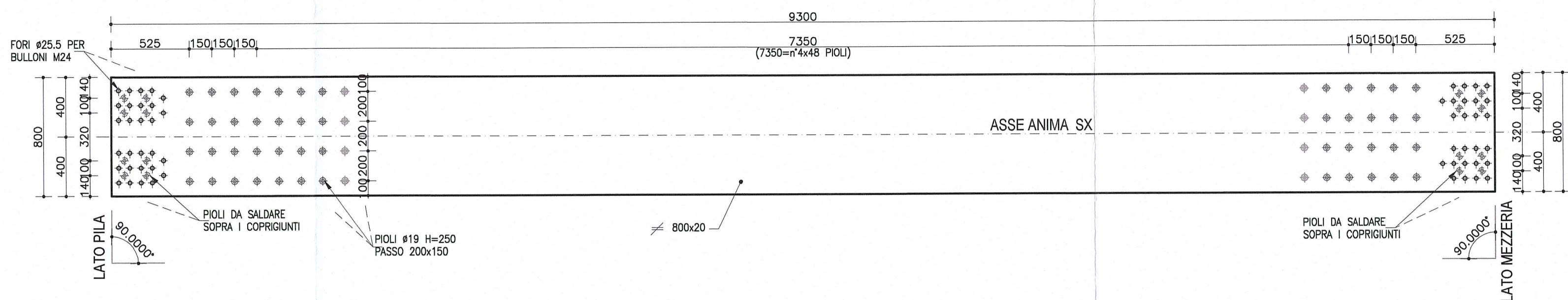
1/2 SEZIONE TIPOLOGICA A-A
TRAVE SX
Scala 1:25



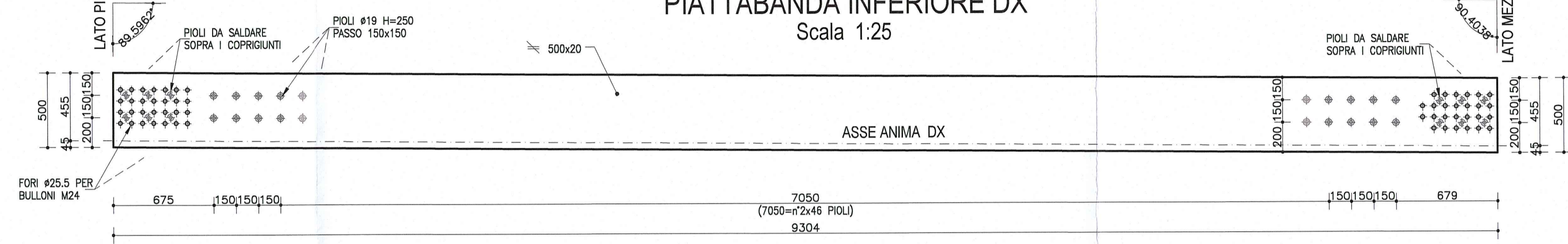
1/2 SEZIONE A-A - PARTICOLARE GIUNTO TRAVI METALLICHE
Scala 1:25



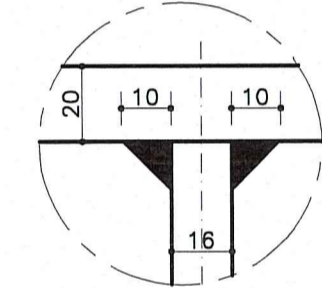
1/2 SEZIONE C-C
PIATTABANDA SUPERIORE SX
Scala 1:25



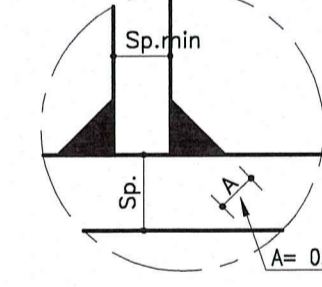
1/2 SEZIONE D-D
PIATTABANDA INFERIORE DX
Scala 1:25



SALDATURA 1
Cordone d'angolo
Scala 1:2

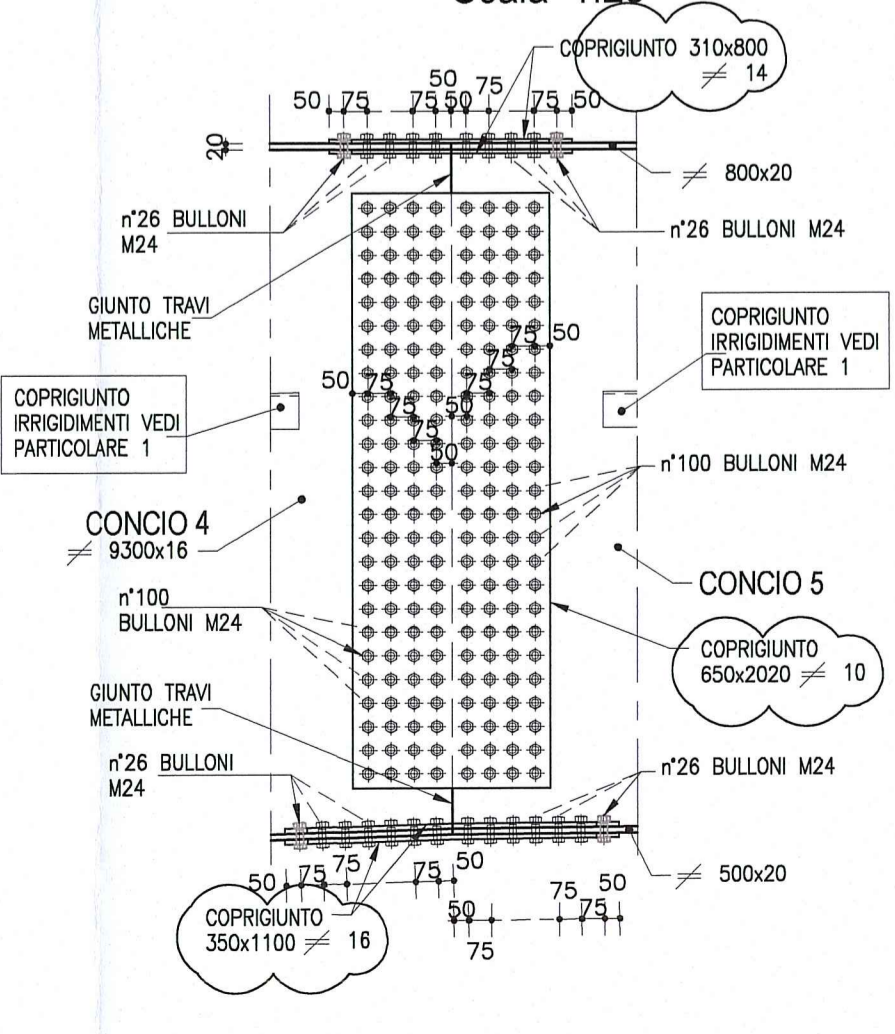


SALDATURA 2
Cordone d'angolo
Scala 1:2



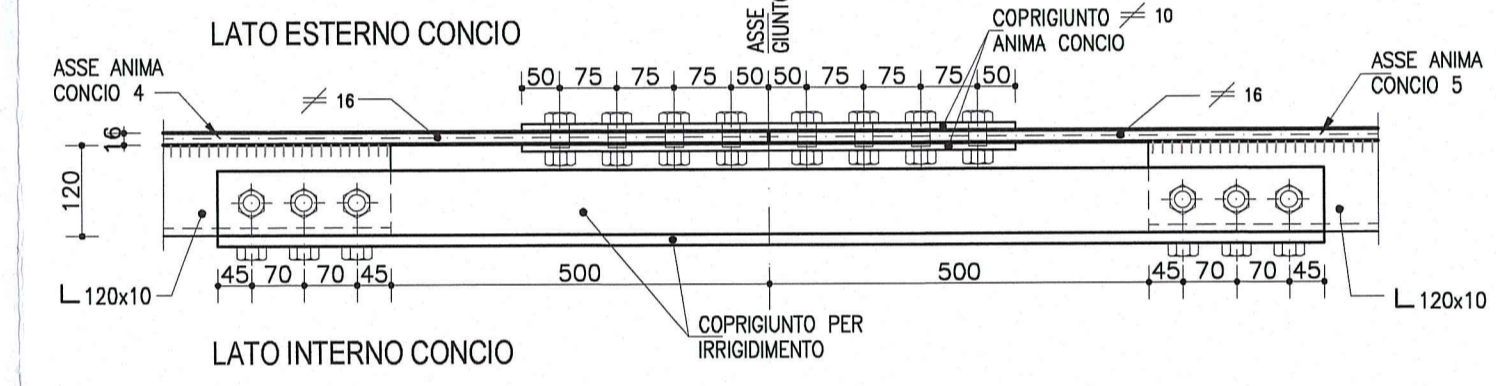
DESCRIZIONE DELLA MODIFICA:
Inserita nota
Inserite dimensioni coprigiunti

VISTA B-B
(per lato sx e dx)
Scala 1:25



NOTA:
PER CARATTERISTICHE DEI MATERIALI E SPECIFICHE TECNICHE VEDI TAVOLA RAAAEIAPSG01GPO001

PARTICOLARE 1
Scala 1:10



Committente: **AUTOCAMIONALE DELLA CISA S.p.A.**
Via Camboara 26/A - Frazione Ponte Taro - 43015 NOCETO (PR)

Impresa Esecutrice: **PIZZAROTTI**
FONDATA NEL 1910

**AUTOSTRADA DELLA CISA A15
RACCORDO AUTOSTRADALE A15/A22
CORRIDOIO PLURIMODALE TIRRENO-BRENNERO
RACCORDO AUTOSTRADALE FRA L'AUTOSTRADA DELLA CISA-FONTEVIVO (PR)
E L'AUTOSTRADA DEL BRENNERO-NOGAROLE ROCCA (VR). I LOTTO.**
C.U.P. G61B0400060008 C.I.G. 307068161E

PROGETTO ESECUTIVO

Autocamionale della Cisa S.p.A.
Il Direttore TIBRE: [Signature] Il Responsabile del Procedimento: [Signature] Il Presidente: [Signature]

Impresa Pizzarotti & C. S.p.A.
Il Direttore Tecnico: **Dot. Ing. Luca Bondanelli** Il Geologo: NA

PROGETTAZIONE DI: **PIZZAROTTI**
FONDATA NEL 1910 Il Progettista: **Dott. Ing. PIETRO MAZZOLI**
INGEGNERIA PIZZAROTTI
ORDINE DEGLI INGEGNERI DELLA PROVINCIA DI PARMA n.821

A.T.I.: **idrosse engineering** **ROCK SOIL S.p.A.** **VIA MANFROTTO S.p.A.**
Coordinatore per la Sicurezza in fase di Progettazione: **Ing. Giovanni Maria Cepparotti**
Ordine degli Ingegneri della Provincia di Viterbo n. 392

Consulenza specialistica a cura di: **PIZZAROTTI**
NA Impresa Pizzarotti & C. S.p.A. INGEGNERIA PIZZAROTTI
INGEGNERIA PIZZAROTTI
ORDINE DEGLI INGEGNERI DELLA PROVINCIA DI PARMA n.821

Progettista Responsabile Impresa: **PIETRO MAZZOLI**
INGEGNERIA PIZZAROTTI
INGEGNERIA PIZZAROTTI
ORDINE DEGLI INGEGNERI DELLA PROVINCIA DI PARMA n.821

Titolo Elaborato: **Asse principale
Grandi strutture - Ponte sul fiume Taro
Carreggiata Sud - Impalcato SP1-P11 L=13.15m
Concio C4 - Carpenteria metallica** Data Emissione Progetto: 18/03/2014
Scala: 1:50 1:25 1:10

Identif. Elaborato:	N.RO IDENTIFICATIVO	COOKE COMMESSA	LOTTO	FASE	ENTE	AMBITO	CAT. OPERA	N.RO OPERA	PARTE OPERA	TIPO DOC.	N.RO PROG. DOC.	REVISIONE
		RAAA	1	E	I	AP	GS	01	I	CA	230	B

B	10/10/2014	Istruttoria RINA prot. n° 730 del 08/09/2014	UGOLINI	MAZZOLI	MAZZOLI
A	25/06/2014	RIEMMISSIONE PROGETTO ESECUTIVO	UGOLINI	MAZZOLI	MAZZOLI
Rev.	Data	DESCRIZIONE REVISIONE	Redatto	Controllato	Approvato