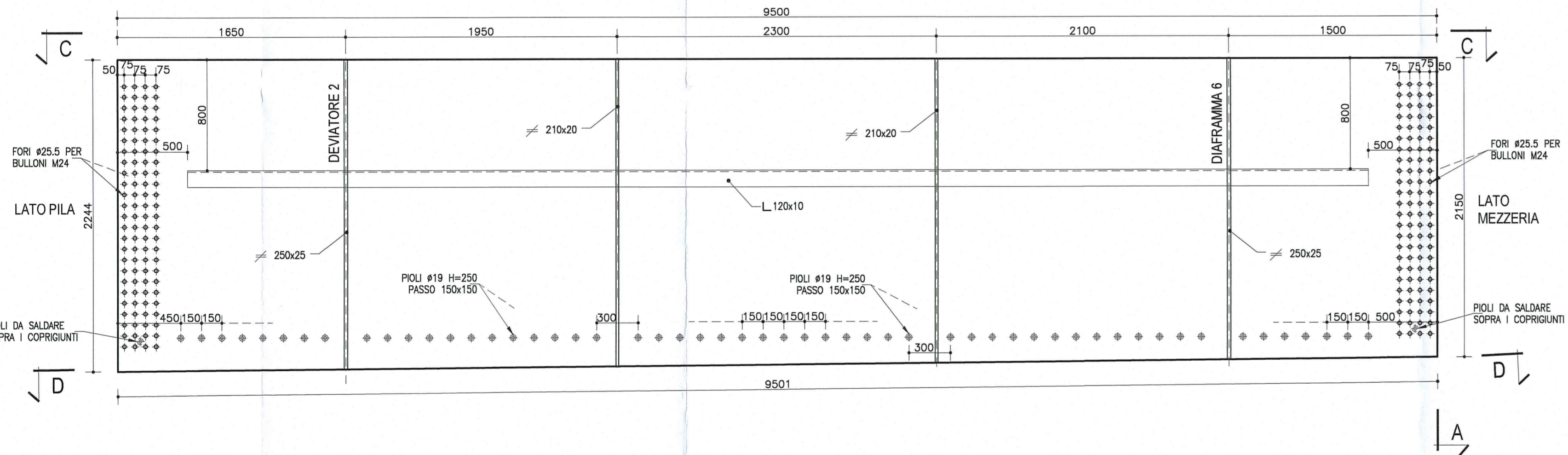


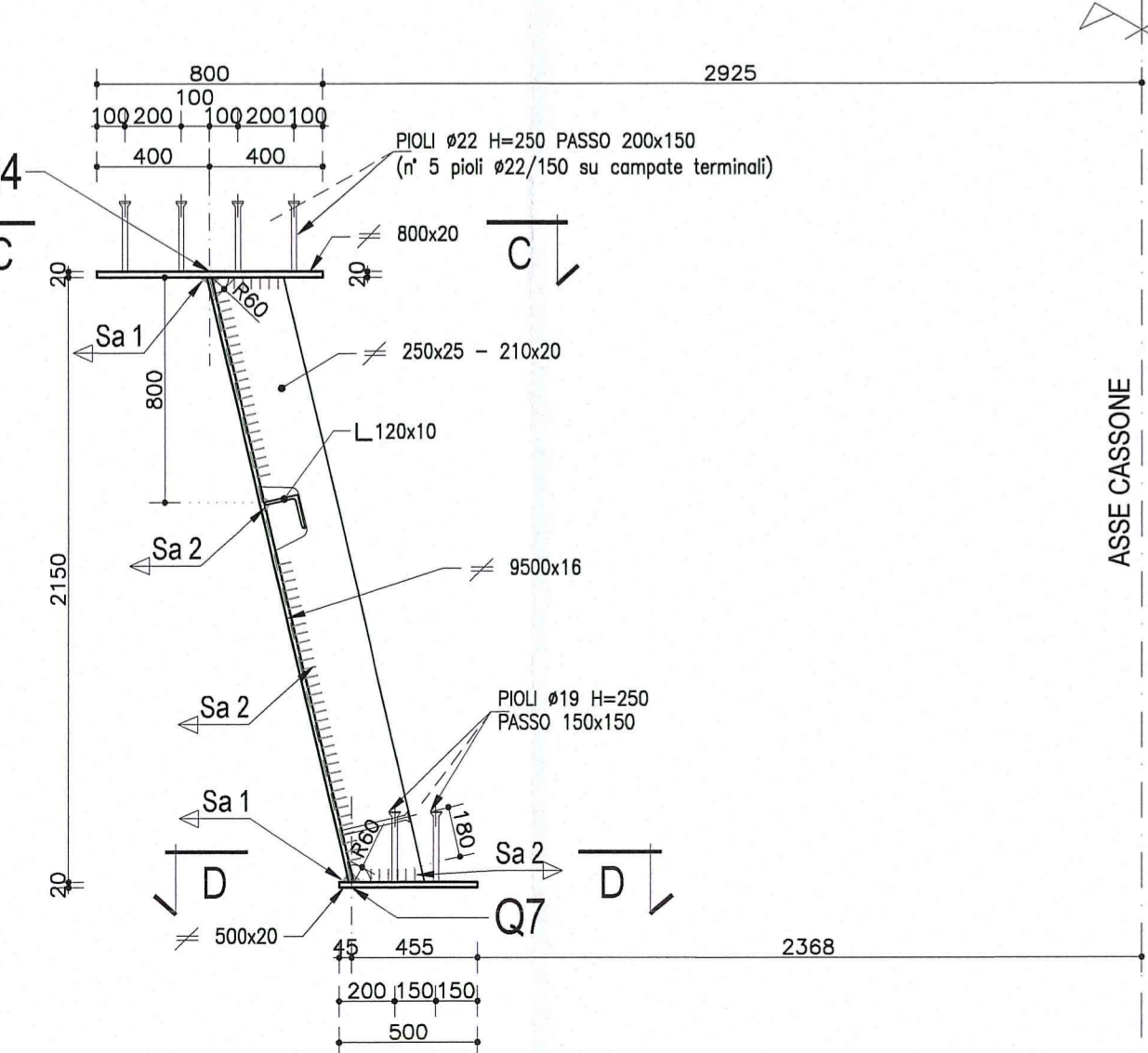
N.B. SOLT NELLA PIANTE CONCIO LE QUOTE SONO ESPRESSE IN CM

NOTA
LE CARPENTERIE SI RIFERISCONO AD UNA STAMPILLA TIPOLOGICA RETTILINEA. PER LE QUOTE DI TRACCIAMENTO RELATIVE ALLE SINGOLE STAMPILLE, VEDI LE TAVOLE DI "COORDINATE DI TRACCIAMENTO".

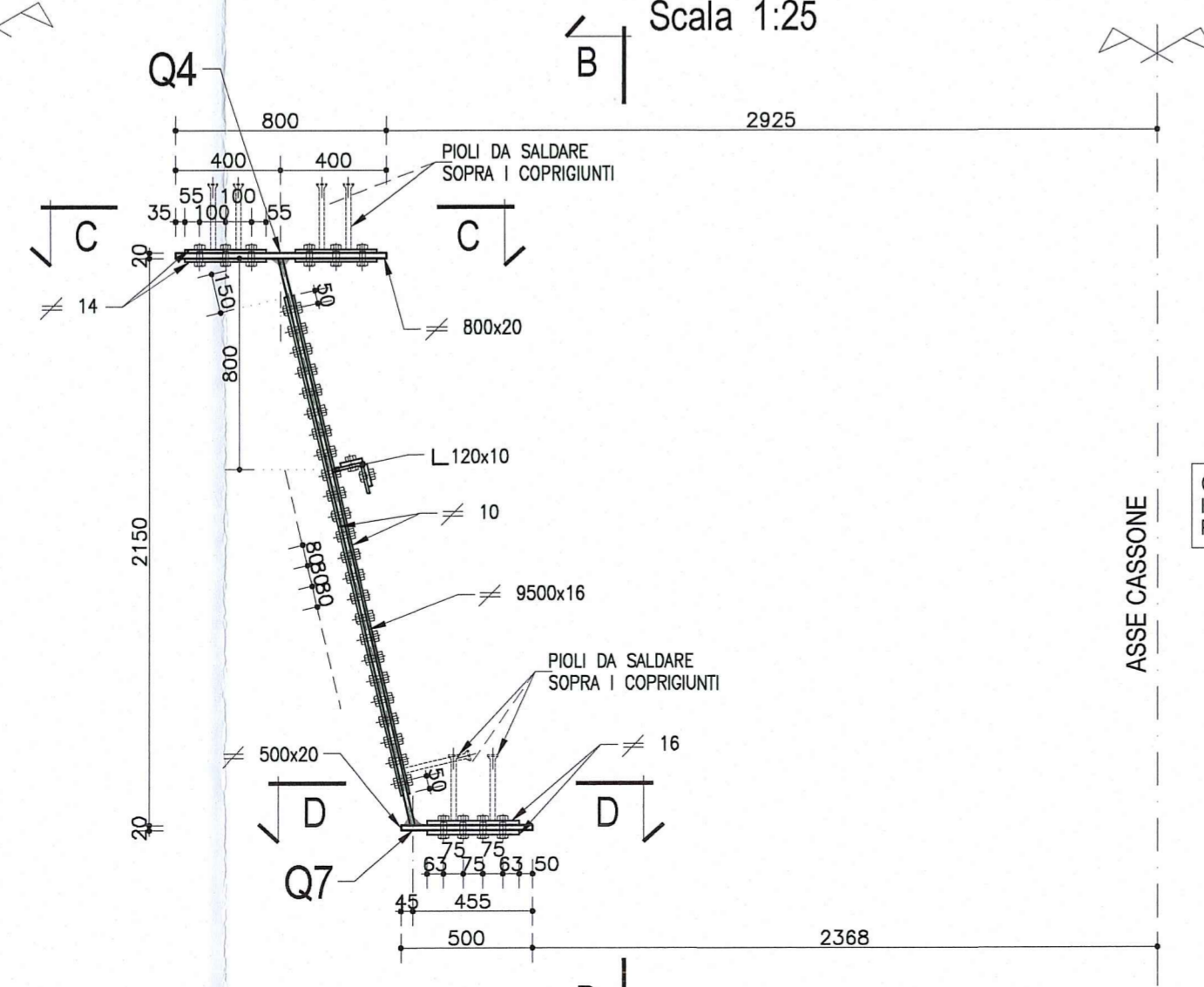
VISTA B-B ANIMA TRAVE SX
Scala 1:25



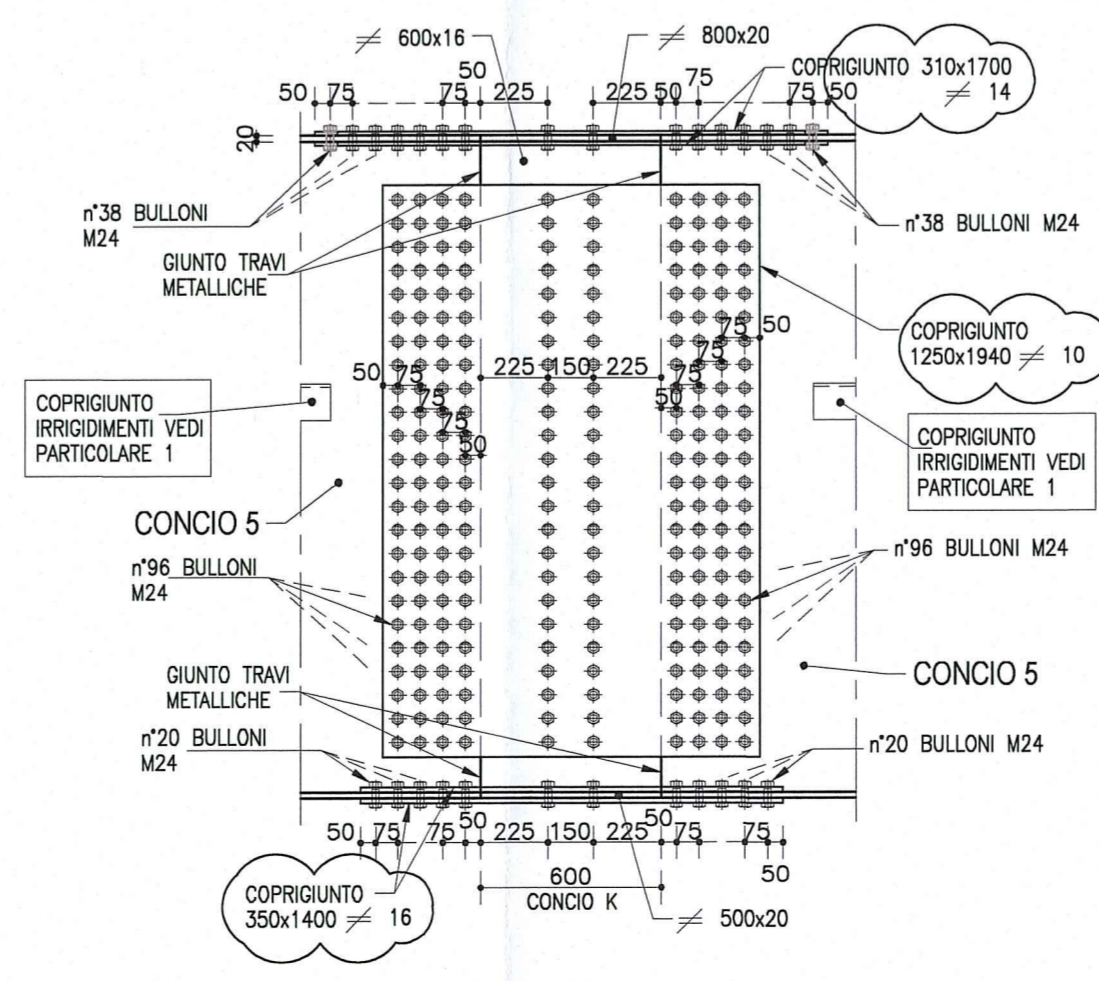
1/2 SEZIONE TIPOLOGICA A-A TRAVE SX
Scala 1:25



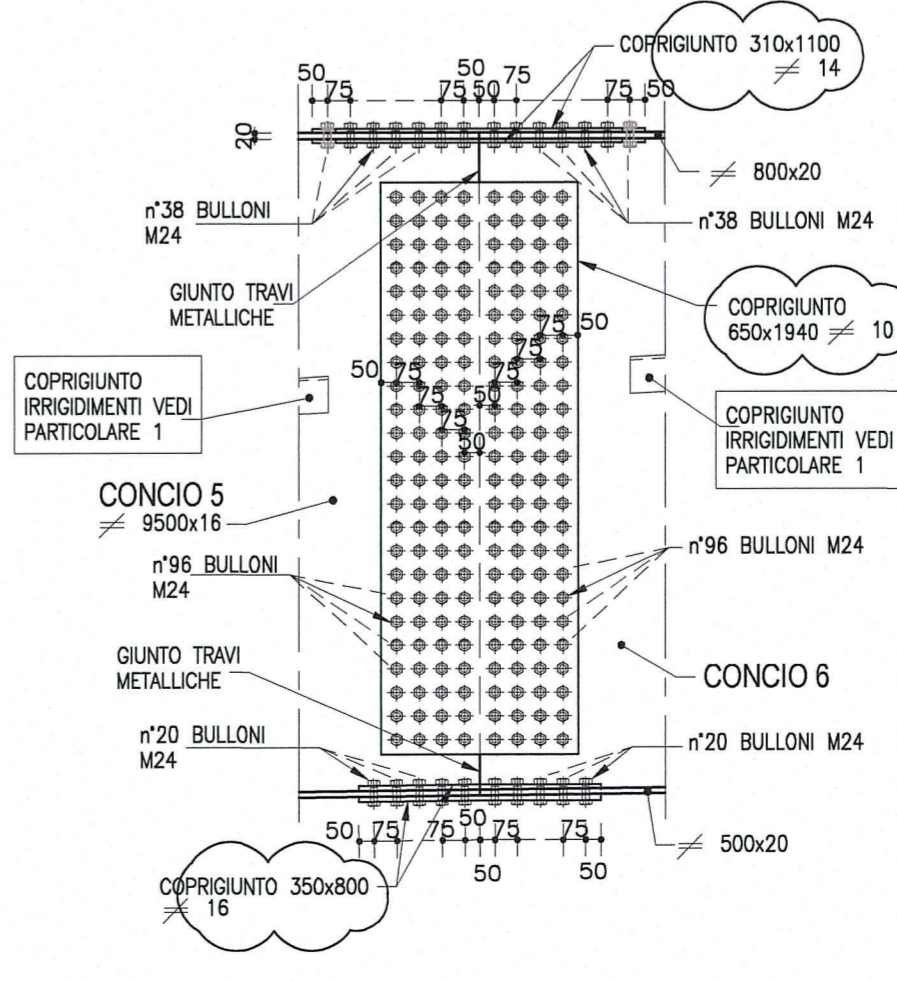
1/2 SEZIONE A-A - PARTICOLARE GIUNTO TRAVI METALLICHE
Scala 1:25



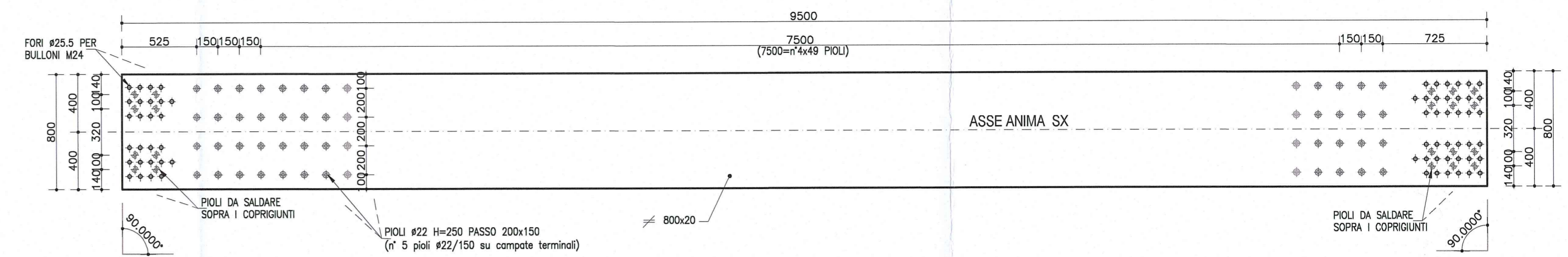
VISTA B-B verso concio K (per lato sx e dx)
Scala 1:25



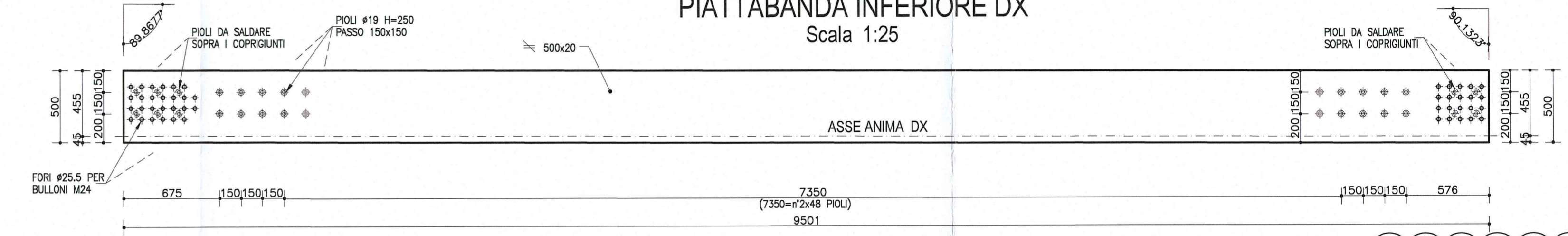
VISTA B-B verso concio 6 (per lato sx e dx)
Scala 1:25



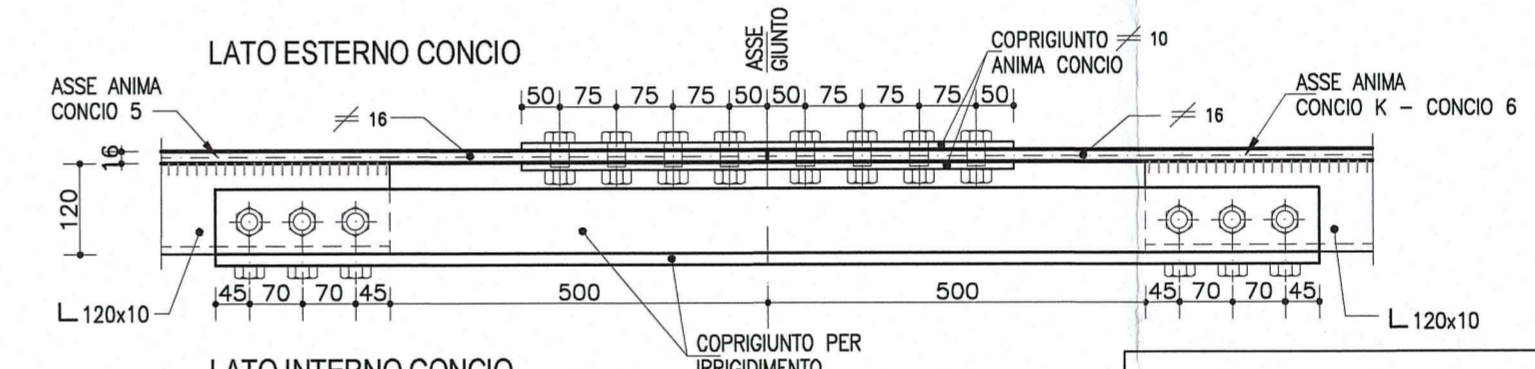
1/2 SEZIONE C-C PIATTABANDA SUPERIORE SX
Scala 1:25



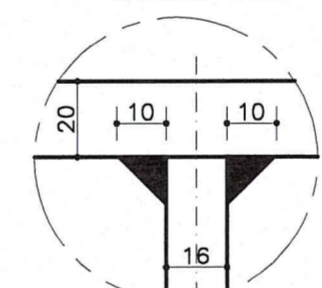
1/2 SEZIONE D-D PIATTABANDA INFERIORE DX
Scala 1:25



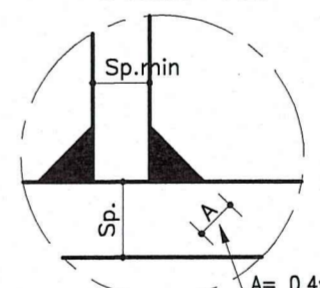
PARTICOLARE 1
Scala 1:10



SALDATURA 1
Cordone d'angolo
Scala 1:2



SALDATURA 2
Cordone d'angolo
Scala 1:2



NOTA:
PER CARATTERISTICHE DEI MATERIALI E SPECIFICHE TECNICHE VEDI TAVOLA RAAMATEMP501GP0001

DESCRIZIONE DELLA MODIFICA:
Inserita nota
Inserite dimensioni coprigiunti

Committente: **AUTOCAMIONALE DELLA CISA S.p.A.**
Via Camboara 26/A - Frazione Ponte Taro - 43015 NOCETO (PR)

Impresa Esecutrice: **PIZZAROTTI**
FONDATA NEL 1910

AUTOSTRADA DELLA CISA A15 RACCORDO AUTOSTRADALE A15/A22 CORRIDOIO PLURIMODALE TIRRENO-BRENNERO RACCORDO AUTOSTRADALE FRA L'AUTOSTRADA DELLA CISA-FONTEVIVO (PR) E L'AUTOSTRADA DEL BRENNERO-NOGAROLE ROCCA (VR), I LOTTO.
C.U.P. G61B0400060008 C.I.G. 307068161E

PROGETTO ESECUTIVO

Il Direttore TIBRE: [Signature] Il Responsabile del Procedimento: [Signature] Il Presidente: [Signature]

IMPRESA PIZZAROTTI **IMPRESA PIZZAROTTI & C. S.p.A.**
Il Direttore Tecnico: **Ing. Luca Bondanelli**

Il Geologo: NA

PROGETTAZIONE DI: **PIZZAROTTI**
Il Progettista: **Jott, Ing. PIETRO MAZZOLI**
Ing. Pietro Mazzoli
ISCRITTO ORDINE INGENNERI PARMA n.821

A.T.I.: **idrosse engineering**, **ROCKSOIL S.p.A.**, **VIA MANFROTTO S.p.A.**

Consulenza specialistica a cura di: **idrosse engineering**, **ROCKSOIL S.p.A.**, **VIA MANFROTTO S.p.A.**

Coordinatore per la Sicurezza in fase di Progettazione: **Ing. Giovanni Maria Cepparotti**
Ordine degli Ingegneri della Provincia di Parma n.392

Consulenza specialistica a cura di: **idrosse engineering**, **ROCKSOIL S.p.A.**, **VIA MANFROTTO S.p.A.**

Progettista Responsabile in fase di Progettazione: **Ing. Pietro Mazzoli**
IMPRESA PIZZAROTTI & C. S.p.A.
ISCRITTO ORDINE INGENNERI PARMA n.821

TITOLO ELABORATO: **Asse principale Grandi strutture - Ponte sul fiume Taro Carreggiata Sud - Impalcato SP1-P11 L=13.15m Concio C5 - Carpenteria metallica**

Data Emissione Progetto: 18/03/2014
Scala: 1:50 1:25 1:10

| NUM. IDENTIFICATIVO | COECCO COMMESSA | LOTTO | FASE | ENTE | AMBITO | CAT. OPERA | N.RO OPERA | PARTE OPERA | TPO. DOC. | N.RO PROG. DOC. | REVISIONE |
|---------------------|-----------------|-------|------|------|--------|------------|------------|-------------|-----------|-----------------|-----------|
| | RAAA | 1 | E | I | AP | GS | 01 | I | CA | 231 | B |

| Rev. | Data | DESCRIZIONE REVISIONE | Redatto | Controllato | Approvato |
|------|------------|--|---------|-------------|-----------|
| B | 10/10/2014 | Istruttoria RINA prot. n° 730 del 08/09/2014 | UGOLINI | MAZZOLI | MAZZOLI |
| A | 25/08/2014 | RIEMMISSIONE PROGETTO ESECUTIVO | UGOLINI | MAZZOLI | MAZZOLI |