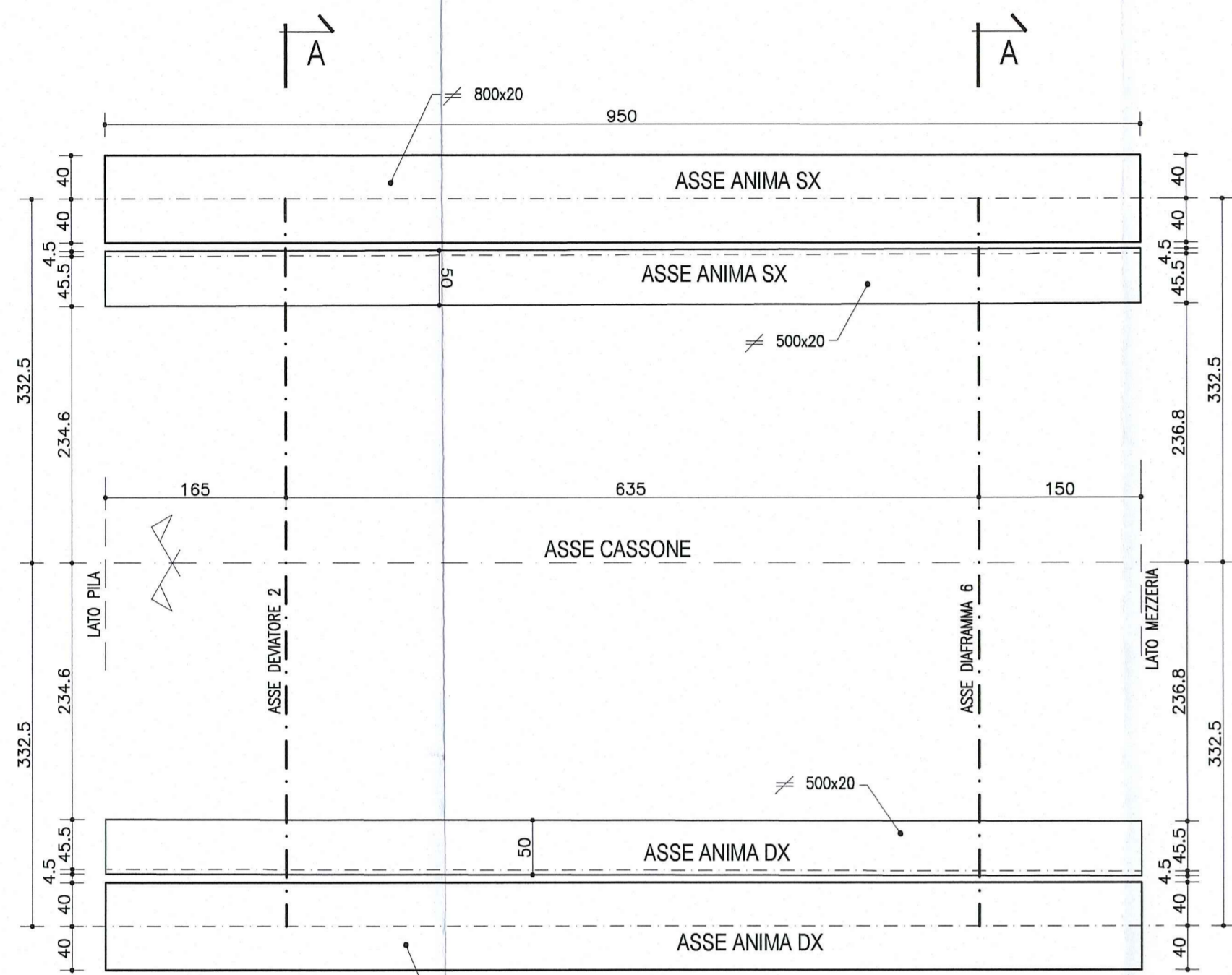


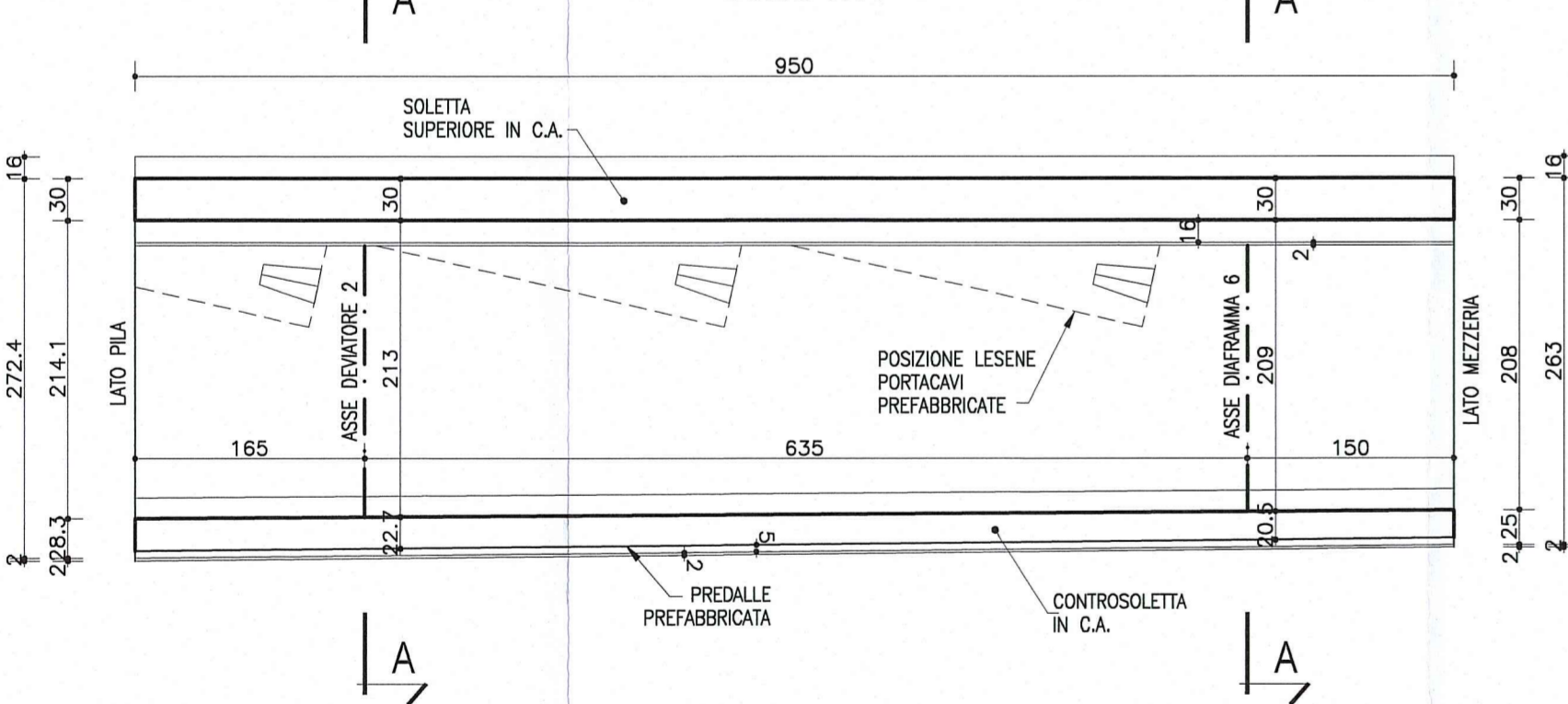
CONCIO 5

PIANTA
Scala 1:50



N.B. SOLO NELLA Pianta CONCIO LE QUOTE SONO ESPRESSE IN cm

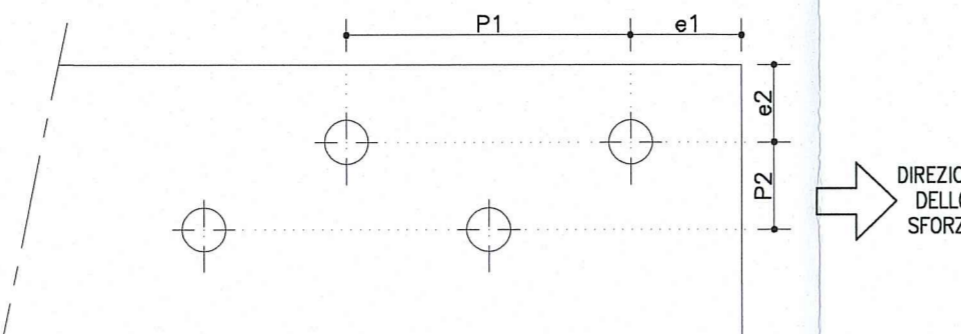
SEZIONE LONGITUDINALE
Scala 1:50



NOTA

LE CARPENTERIE SI RIFERISCONO AD UNA STAMPILLA TIPOLOGICA RETTILINEA. PER LE QUOTE DI TRACCIAMENTO RELATIVE ALLE SINGOLE STAMPILLE, VEDI LE TAVOLE DI "COORDINATE DI TRACCIAMENTO".

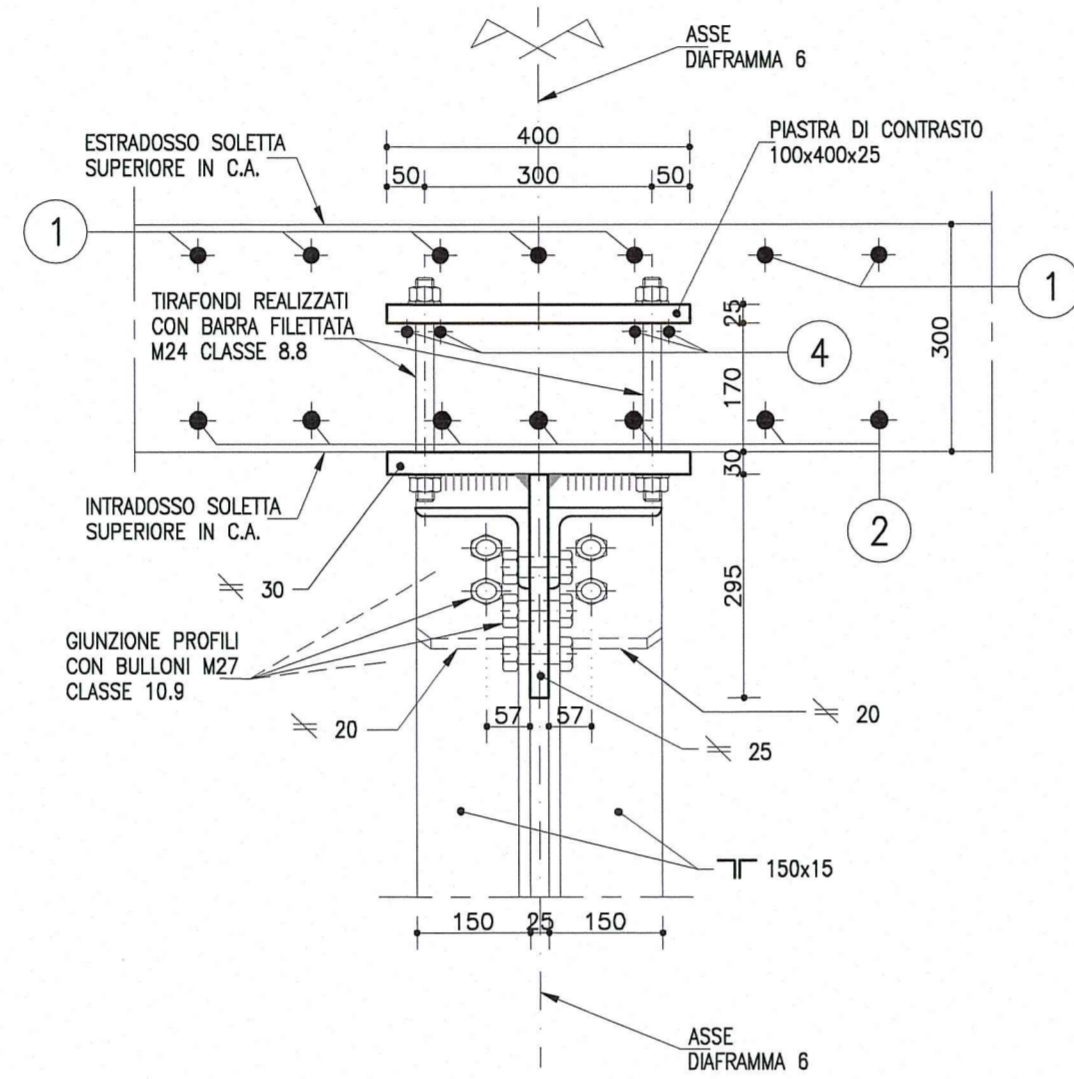
SCHEMA DISTANZE DEI BULLONI



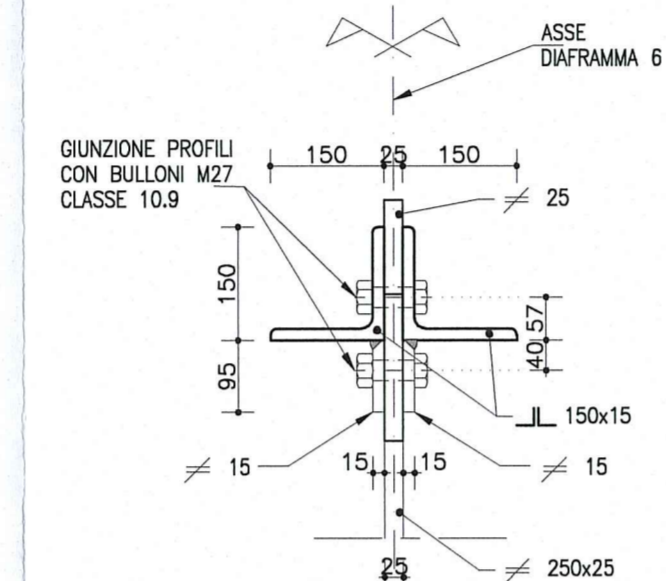
INTERASSE E DISTANZA DAI MARGINI
in mm

Bullone	Forma	P1	e1	P2	e2
M12	13	28.6	15.8	31.2	15.8
M14	15	33.0	18.0	36.0	18.0
M16	17	37.4	20.4	40.8	20.4
M18	19	41.8	22.8	45.6	22.8
M20	21	46.2	25.2	50.4	25.2
M22	23.5	51.7	28.2	56.4	28.2
M24	25.5	56.1	30.6	61.2	30.6
M27	28.5	62.7	34.2	68.4	34.2
M30	31.5	69.3	37.8	75.6	37.8

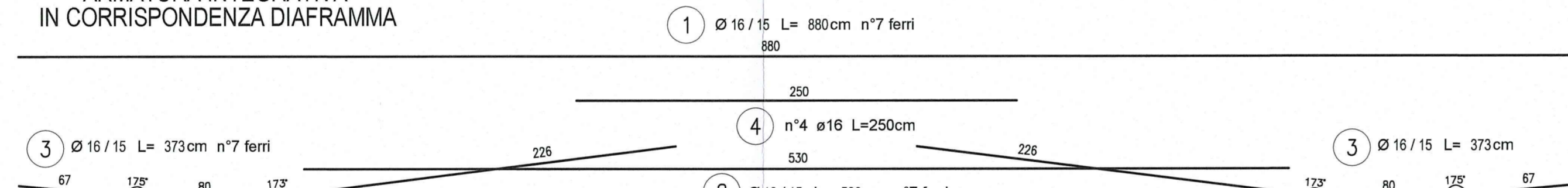
SEZIONE C-C
Scala 1:10



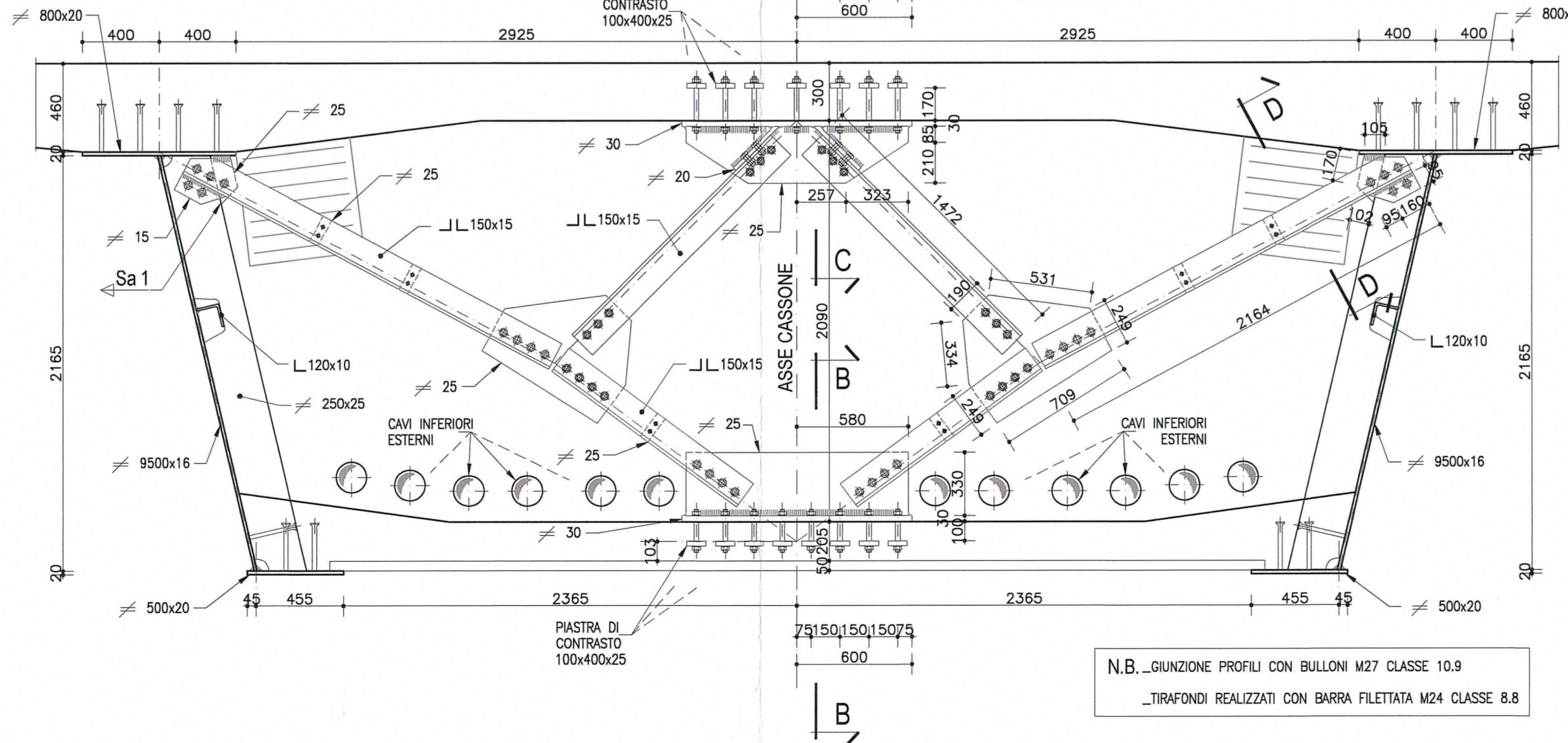
SEZIONE D-D
Scala 1:10



ARMATURA INTEGRATIVA
IN CORRISPONDENZA DIAFRAMMA

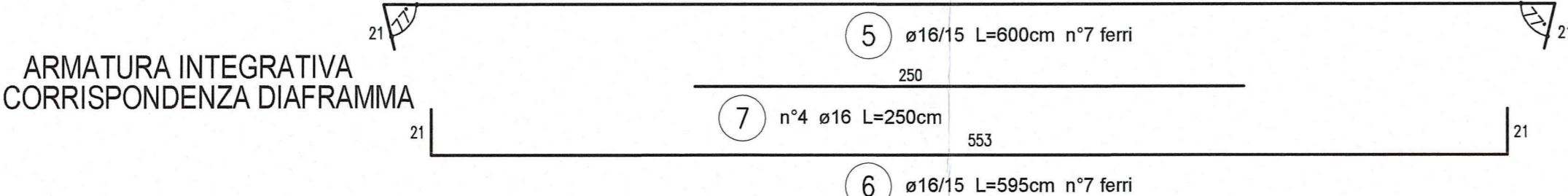


SEZIONE A-A_DIAFRAMMA 6
Scala 1:25

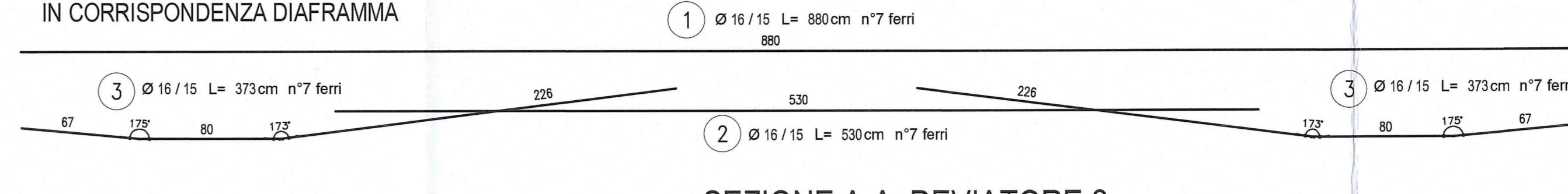


N.B. _GIUNZIONE PROFILI CON BULLONI M27 CLASSE 10.9
_TIRAFONDI REALIZZATI CON BARRA FILETTATA M24 CLASSE 8.8

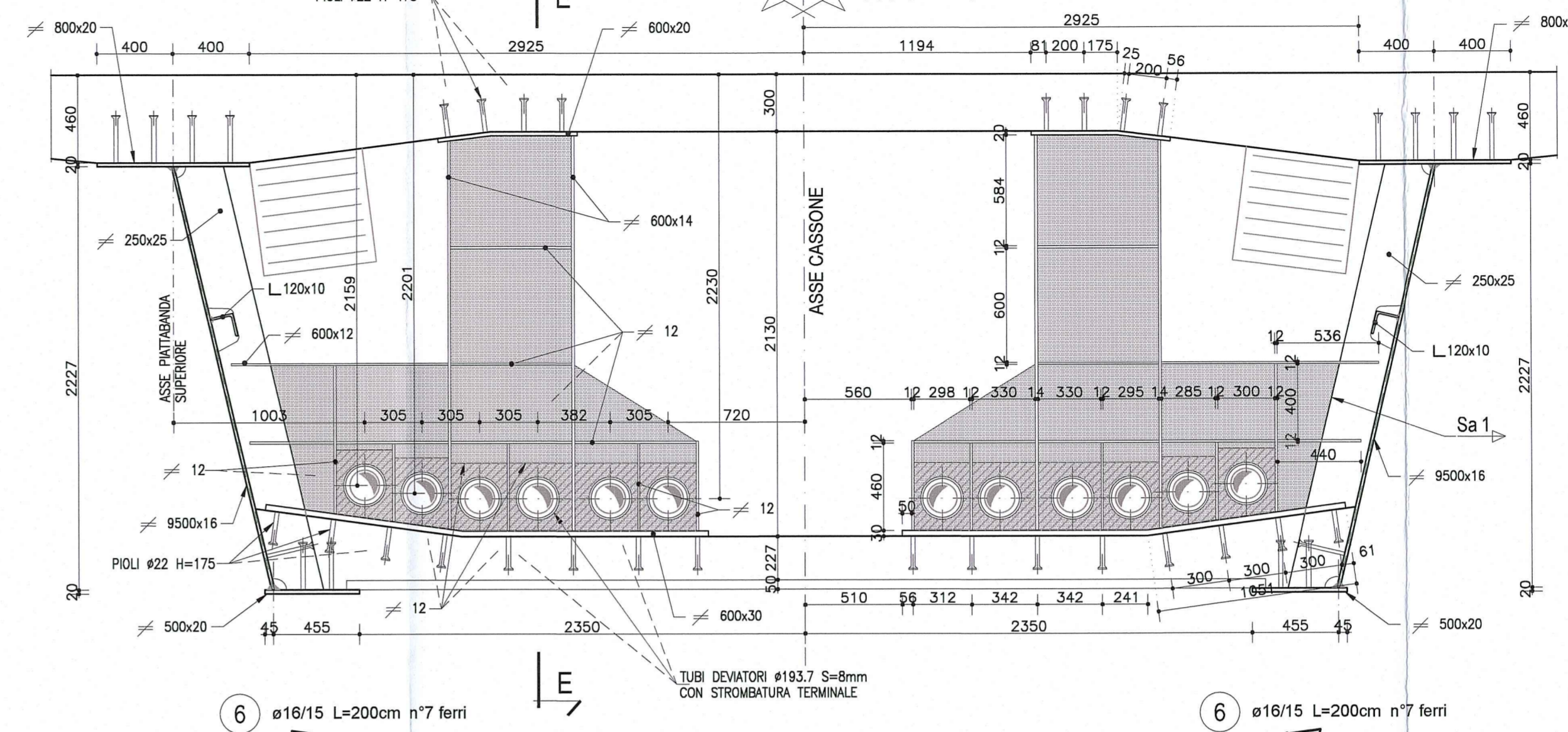
ARMATURA INTEGRATIVA
IN CORRISPONDENZA DIAFRAMMA



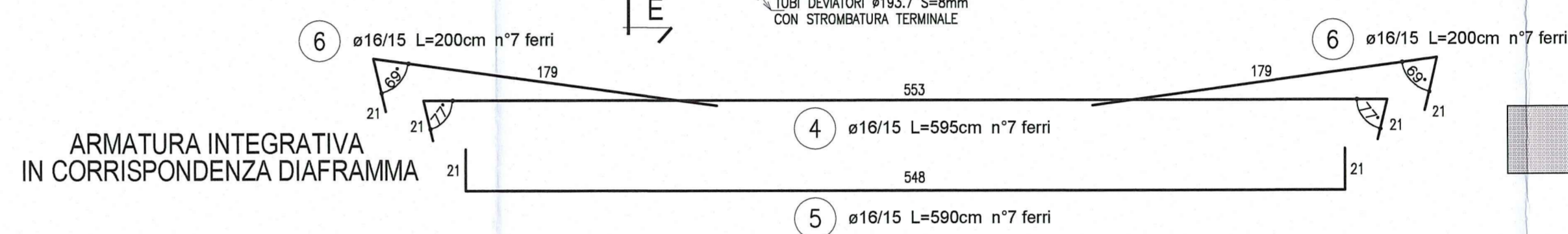
ARMATURA INTEGRATIVA
IN CORRISPONDENZA DIAFRAMMA



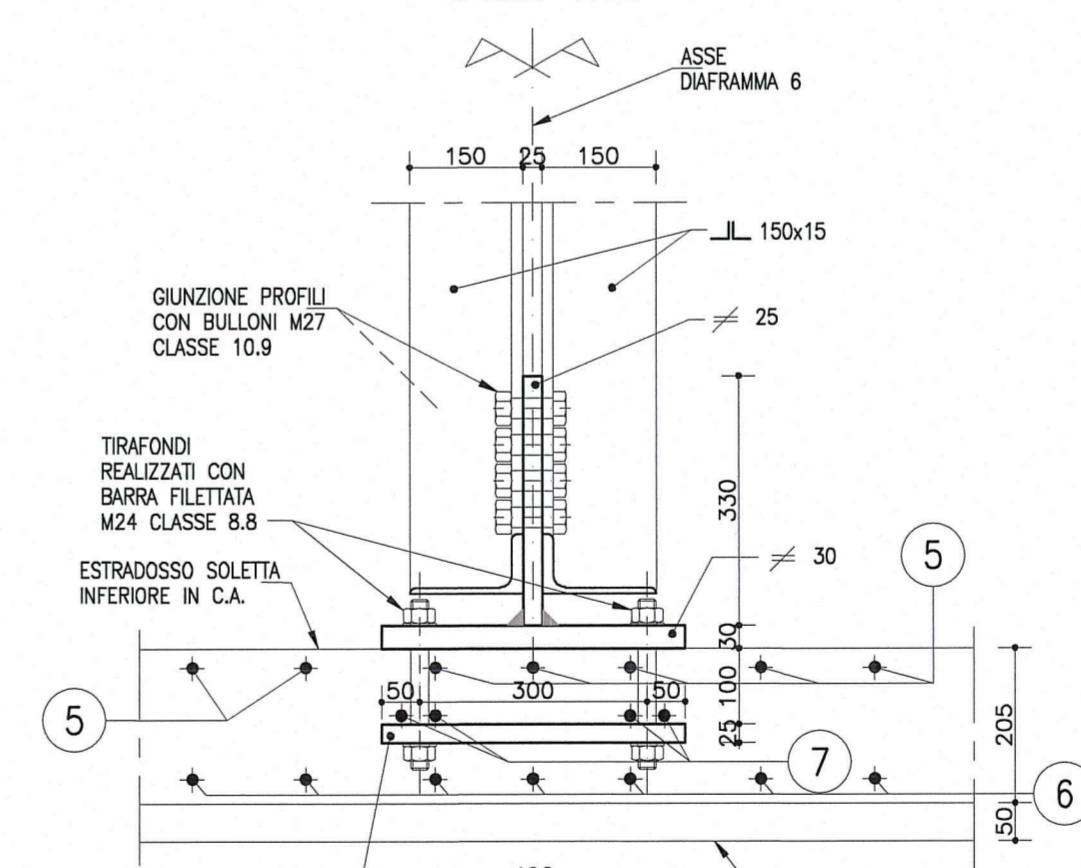
SEZIONE A-A_DEVIATORE 2
Scala 1:25



ARMATURA INTEGRATIVA
IN CORRISPONDENZA DIAFRAMMA

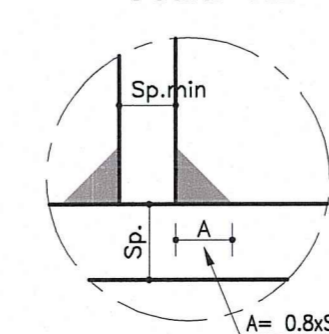


SEZIONE B-B
Scala 1:10

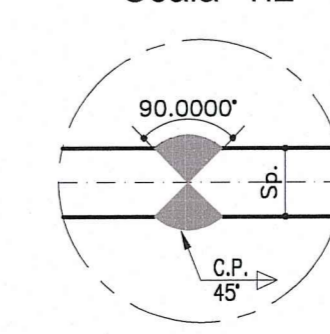


SALDATURE RELATIVE A DIAFRAMMI E DEVIATORI

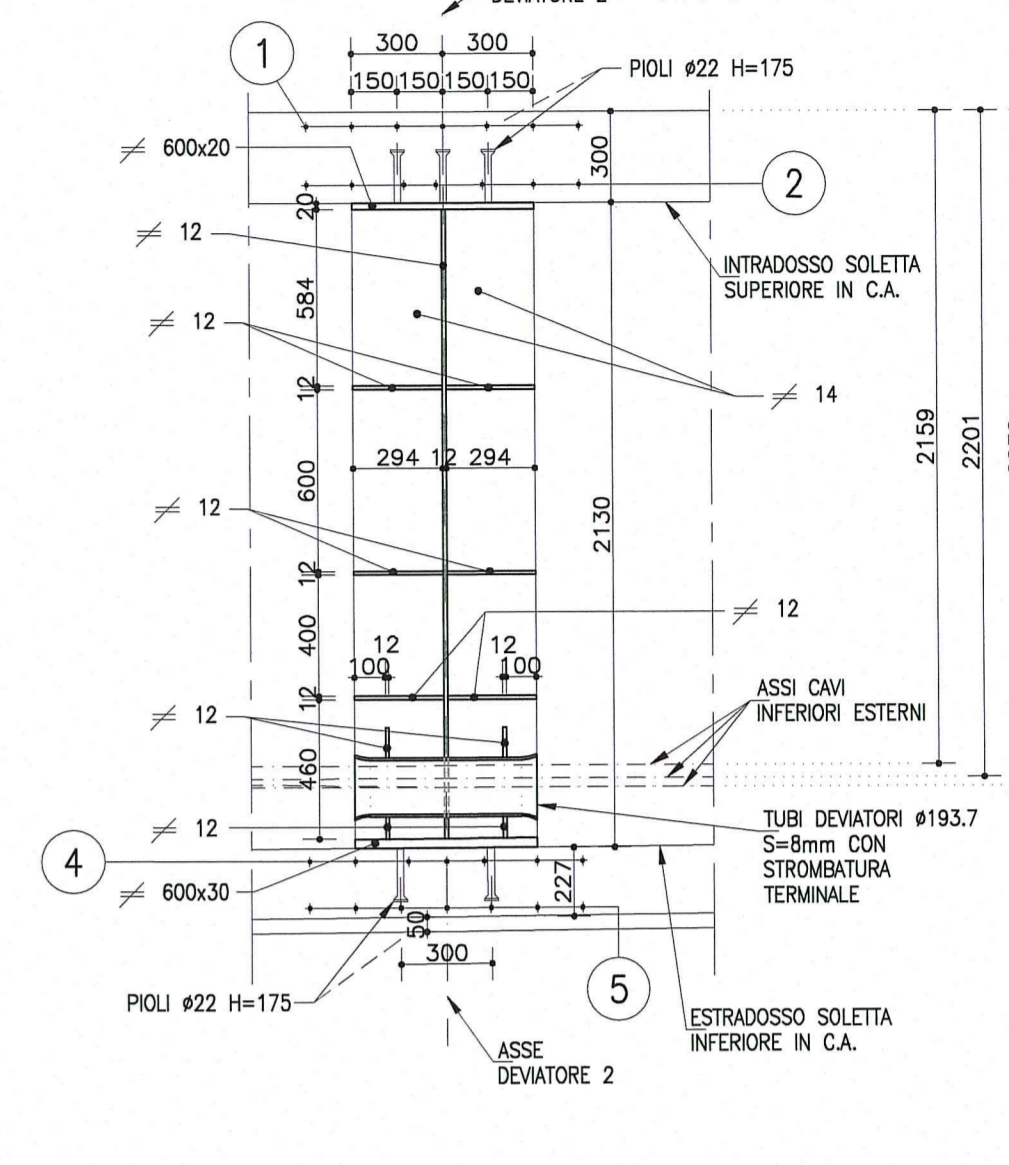
DOVE NON SPECIFICATO
Cordone d'angolo
Scala 1:2



SALDATURA 1
Completa penetrazione
Scala 1:2



SEZIONE E-E
Scala 1:25



DESCRIZIONE DELLA MODIFICA:

Inserita nota
Inserito dettaglio passo e distanza minima dal bordo dei bulloni

NOTA:
PER CARATTERISTICHE DEI MATERIALI E SPECIFICHE TECNICHE VEDI TAVOLA RIANTEGROSSI/30001

Comittente: **AUTOCAMIONALE DELLA CISA S.p.A.**
Via Cambara 26/A - Frazione Ponte Toro - 43015 NOCETO (PR)

Impresa Esecutrice: **PIZZAROTTI**
FONDATA NEL 1910

AUTOSTRADA DELLA CISA A15
RACCORDO AUTOSTRADALE A15/A22
CORRIDOIO PLURIMODALE TIRRENO-BRENNERO
RACCORDO AUTOSTRADALE FRA L'AUTOSTRADA DELLA CISA-FONTEVIVO (PR)
E L'AUTOSTRADA DEL BRENNERO-NOGAROLE ROCCA (VR). I LOTTO.

C.U.P. G61804000660008 C.I.G. 307068161E

PROGETTO ESECUTIVO

AUTOCAMIONALE DELLA CISA S.p.A.
Il Direttore TIBRE: *[Signature]* Il Responsabile del Procedimento: *[Signature]* Il Presidente: *[Signature]*

IMPRESA PIZZAROTTI & C. S.p.A.
Il Direttore Tecnico: *[Signature]* Il Geologo: NA

PROGETTAZIONE DI: **PIZZAROTTI**
Il Progettista: **Dot. Ing. PIETRO MAZZOLI**
Ing. Pietro Mazzoli
Ordine degli Ingegneri della Provincia di Parma n. 821

A.T.I. **idrosse** **ROXSOIL** **VIA**
Coordinatore per la Sicurezza: **Ing. Giovanni Maria Cepparotti**
Ordine degli Ingegneri della Provincia di Viterbo n. 392

Consulenza specialistica a cura di: NA
Progettista Responsabile: **Ing. PIETRO MAZZOLI**
Impresa Pizzarotti & C. S.p.A.
Ing. Pietro Mazzoli
Ordine degli Ingegneri della Provincia di Parma n. 821

Titolo Elaborato: **Asse principale**
Grandi strutture - Ponte sul fiume Taro
Carreggiata Sud - Impalcato SP1-P11 L=13.15m
Concio C5 - Diaframma e deviatore

Data Emissione Progetto: 18/03/2014
Scala: 1:50 1:25 1:10

NUM. IDENTIFICATIVO	CODICE COMMESSA	LOTTO	FASE	ENTE	NUMERO	DATA OPERA	NUMERO OPERA	PARTI OPERA	TIPO DOC.	NUM. PROG. DOC.	REVISIONE
	RAAA	1	E	I	AP	GS	01	I	CA	239	B

Rev. Data Descrizione Revisione

Elaborato da: *[Signature]* UGOLINI
Verificato da: *[Signature]* MAZZOLI
Progettato da: *[Signature]* MAZZOLI
Controllato da: *[Signature]* MAZZOLI
Approvato da: *[Signature]* MAZZOLI