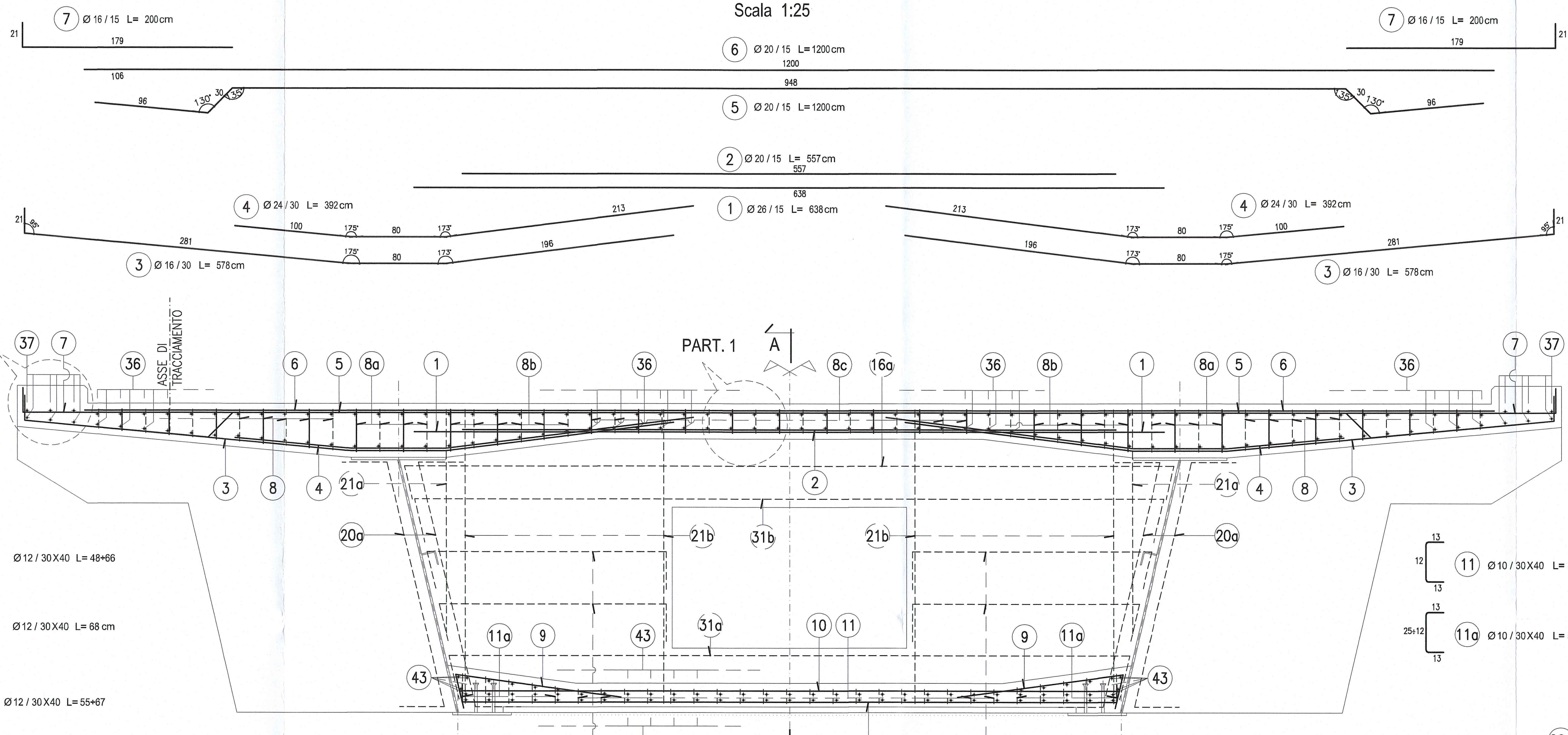
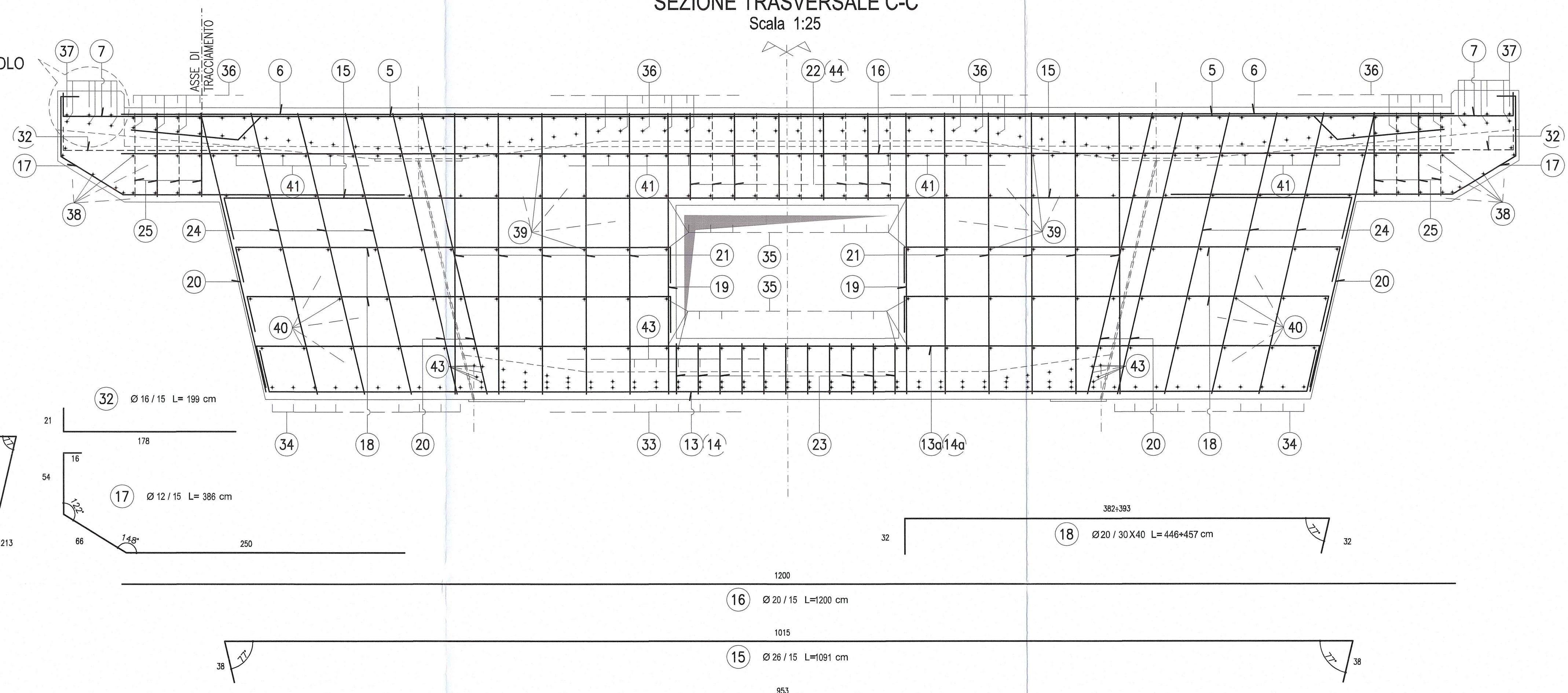


**CONCIO 7
SEZIONE TRASVERSALE B-B
Scala 1:25**



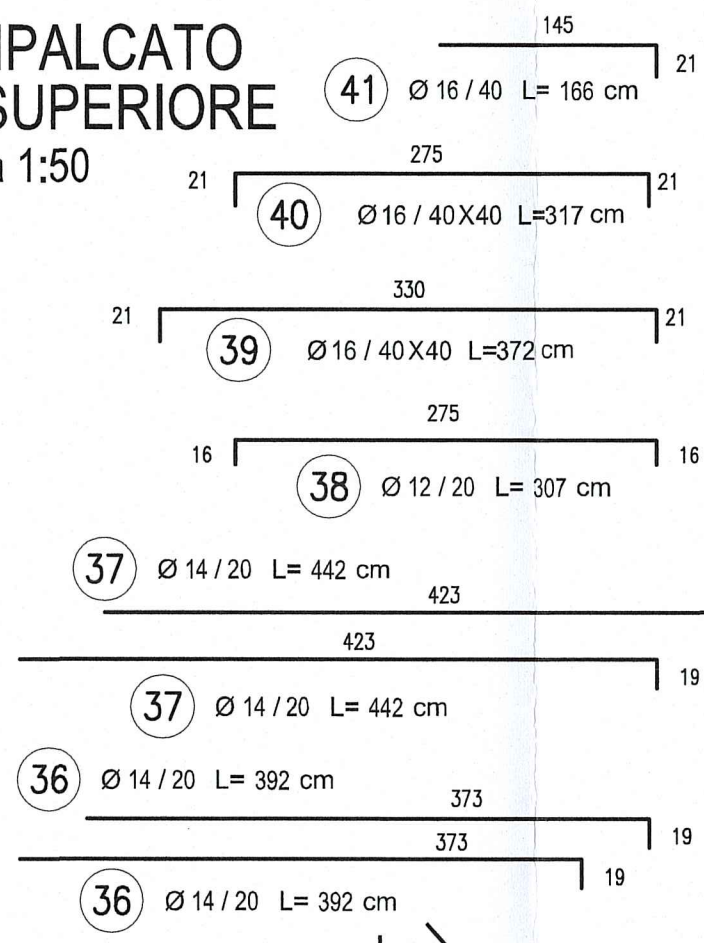
**CONCIO 7
SEZIONE TRASVERSALE C-C
Scala 1:25**



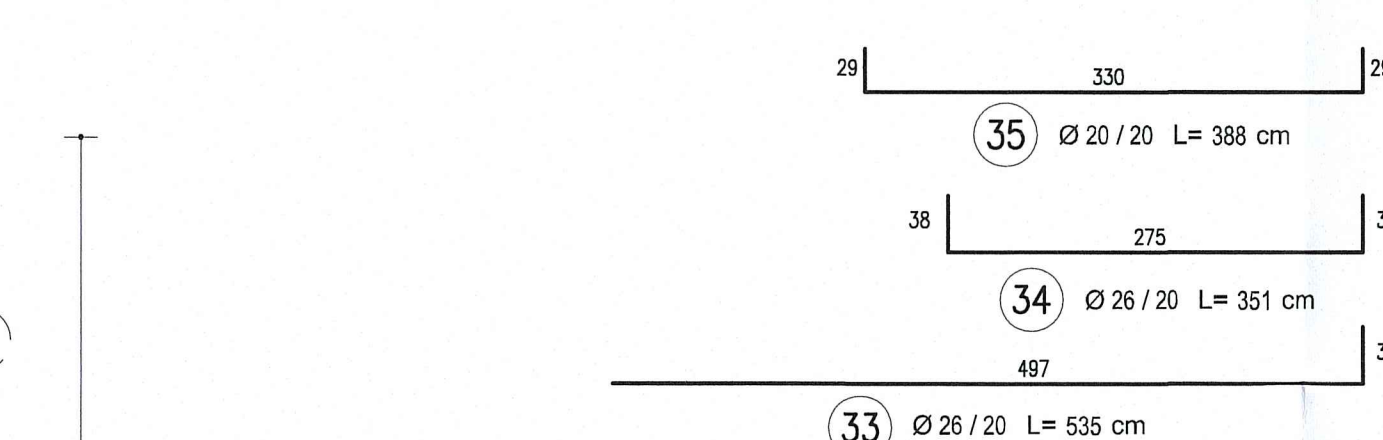
PART. CORDOLO TIPO 1

- 8 Ø 12 / 30 X 40 L=48+66
- 8a Ø 12 / 30 X 40 L=68 cm
- 8b Ø 12 / 30 X 40 L=55+67
- 8c Ø 10 / 30 X 40 L=48 cm

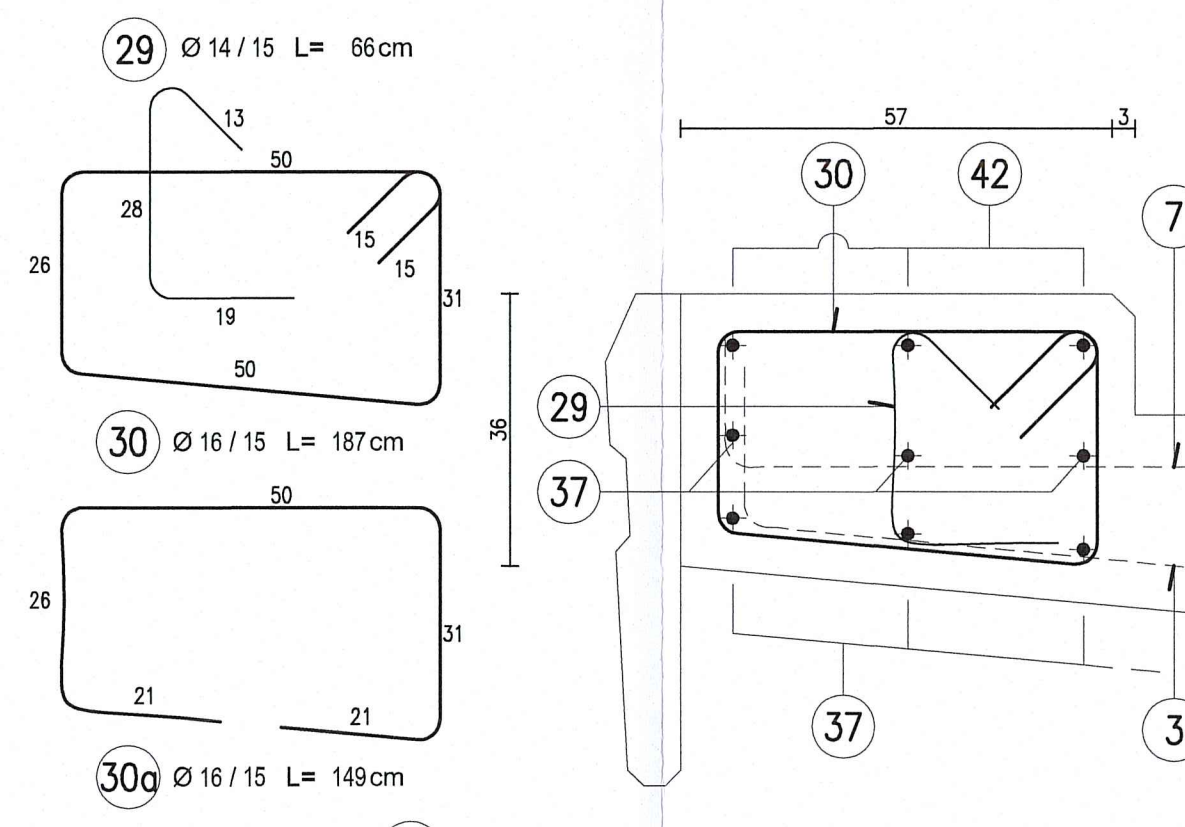
**PIANTA IMPALCATO SOLETTA SUPERIORE
Scala 1:50**



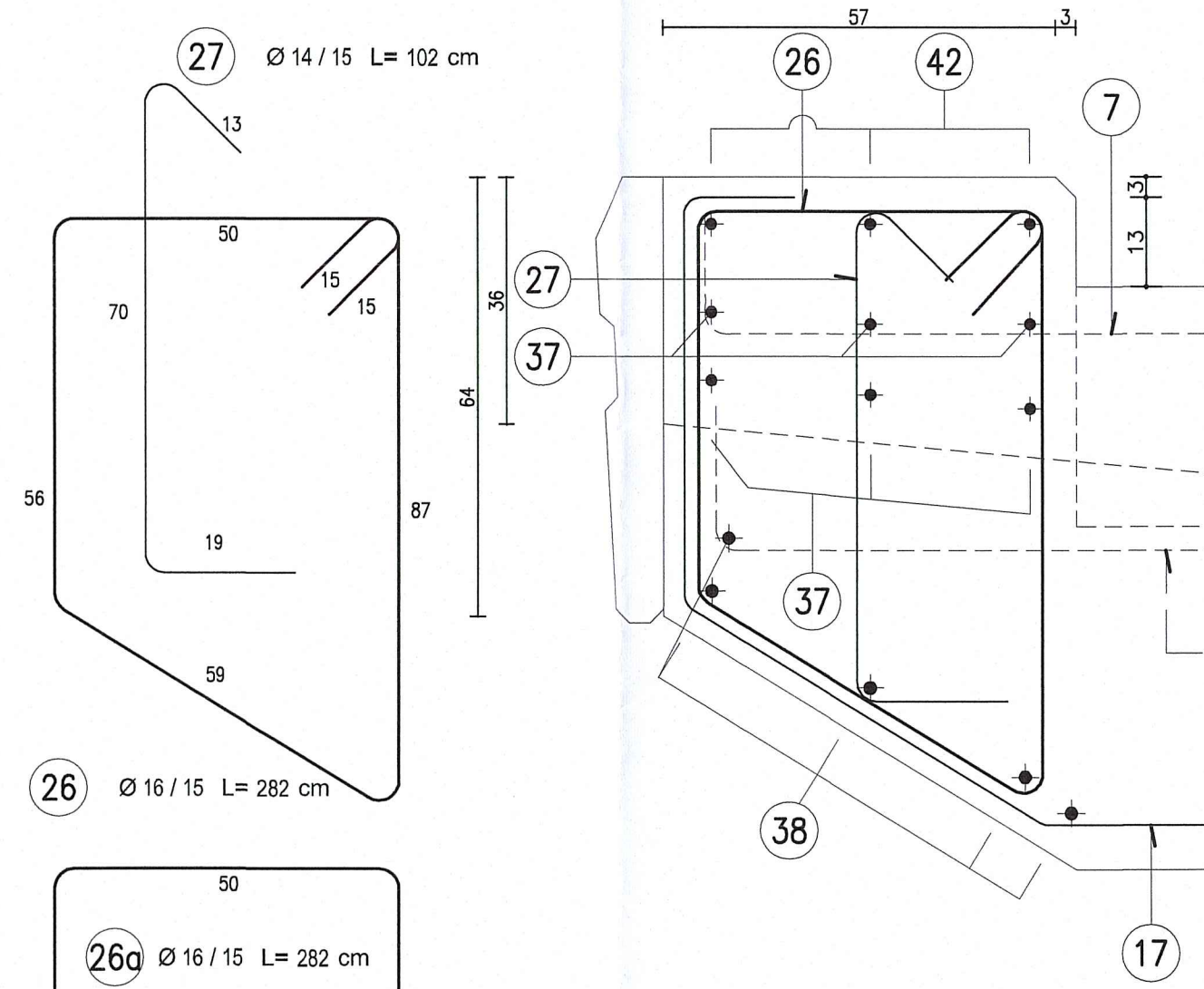
**PIANTA IMPALCATO SOLETTA INFERIORE
Scala 1:50**



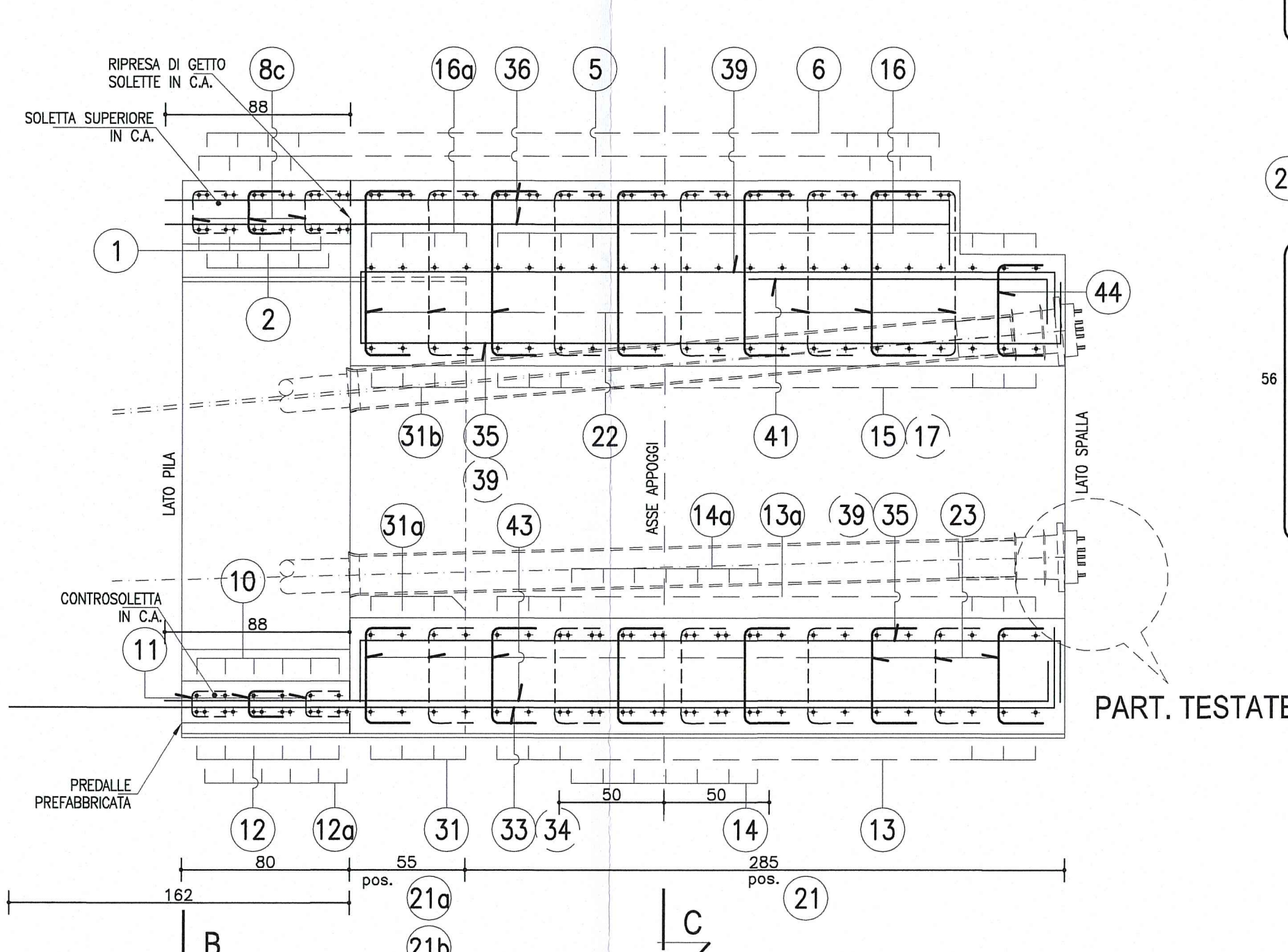
**PARTICOLARE CORDOLO TIPO 1
Scala 1:10**



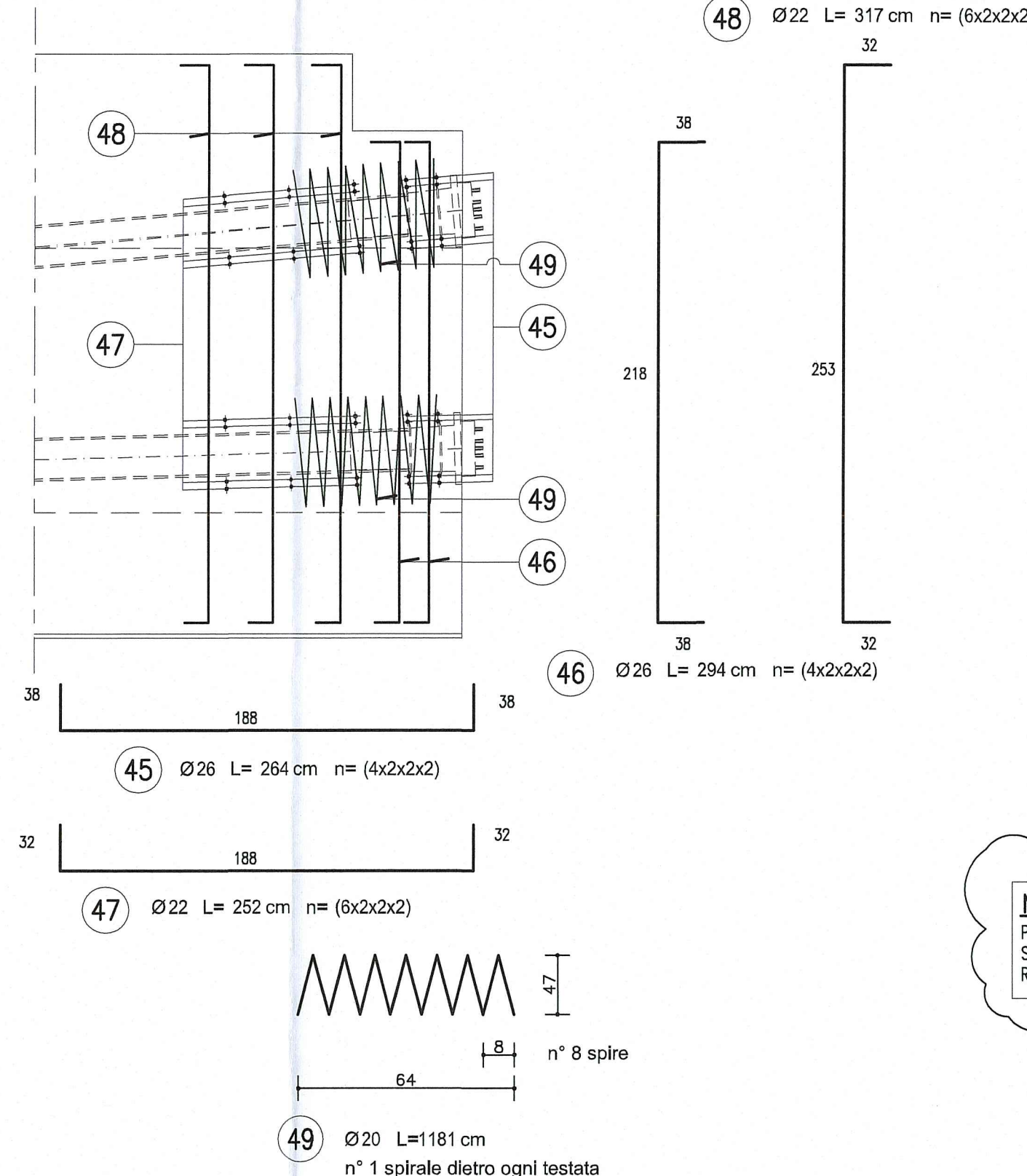
**PARTICOLARE CORDOLO TIPO 2
Scala 1:10**



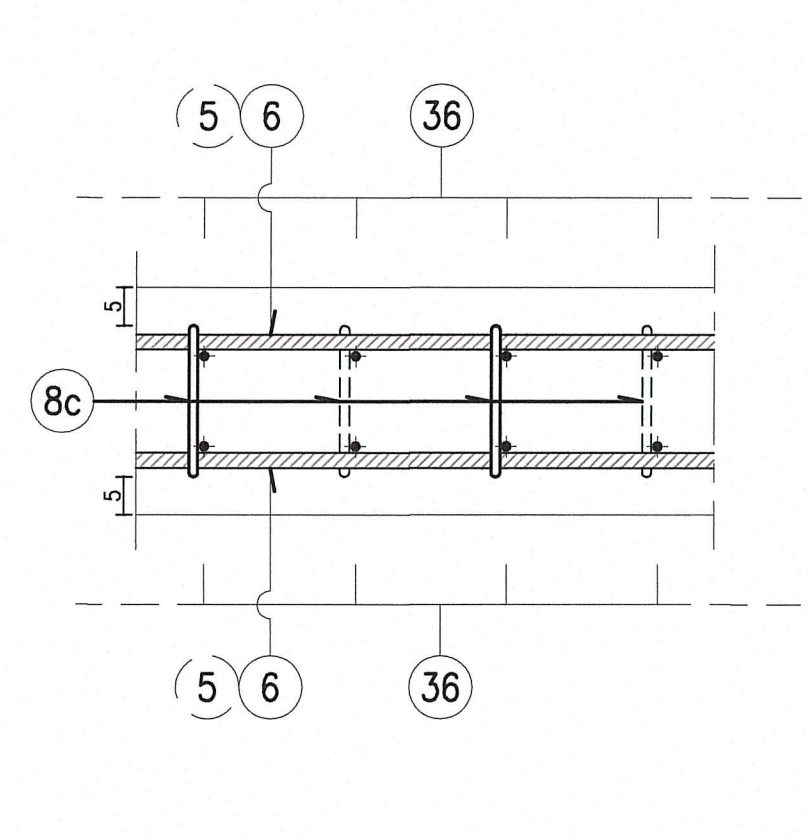
**SEZIONE A-A
Scala 1:25**



**PARTICOLARE TESTATE
Scala 1:25**



**PARTICOLARE 1
Scala 1:10**



DESCRIZIONE DELLA MODIFICA:
Inserita nota

Autocommerciale della CISA S.p.A.
Via Cambaro 26/A - Frazione Ponte Taro - 43015 NOCETO (PR)

PIZZAROTTI
FONDATA NEL 1910

PROGETTO ESECUTIVO

Autosole della CISA A15
RACCORDO AUTOSTRADALE A15/A22
CORRIDOIO PLURIMODALE TIRRENO-BRENNERO
RACCORDO AUTOSTRADALE FRA L'AUTOSTRADA DELLA CISA-FONTEVIVO (PR)
E L'AUTOSTRADA DEL BRENNERO-NOGAROLE ROCCA (VR), I LOTTO.

C.U.P. G6190400060008 | C.I.G. 307068161E

Impresa Esecutrice: **PIZZAROTTI**

Progettazione di: **PIZZAROTTI**

Consulenza sociologica a cura di: **idresse**

Titolo Elaborato: **Asse principale Grandi Strutture Ponte sul fiume Taro Carreggiata Sud - Impalcato SP-P11 L=13.15m - Concio C7 - Armatura**

Data Emisione Progetto: 18/03/2014

Scale: 1:50 1:25 1:10

RAAA	II	II	II	AP	GG	01	II	AR	05-4	II
------	----	----	----	----	----	----	----	----	------	----

NOTA:
PER CARATTERISTICHE DEI MATERIALI E SPECIFICHE TECNICHE VEDI TAVOLA MANIPOLAZIONE