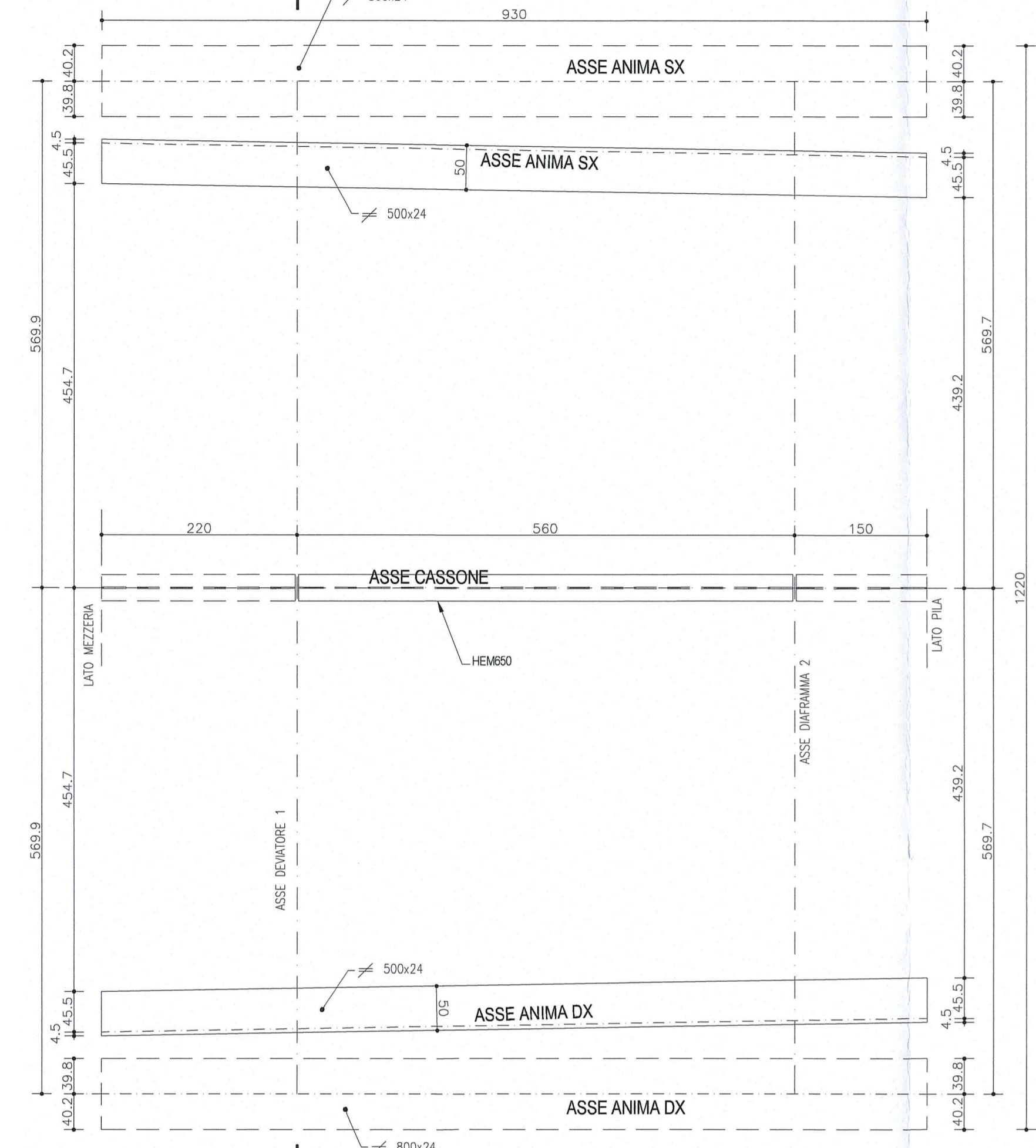
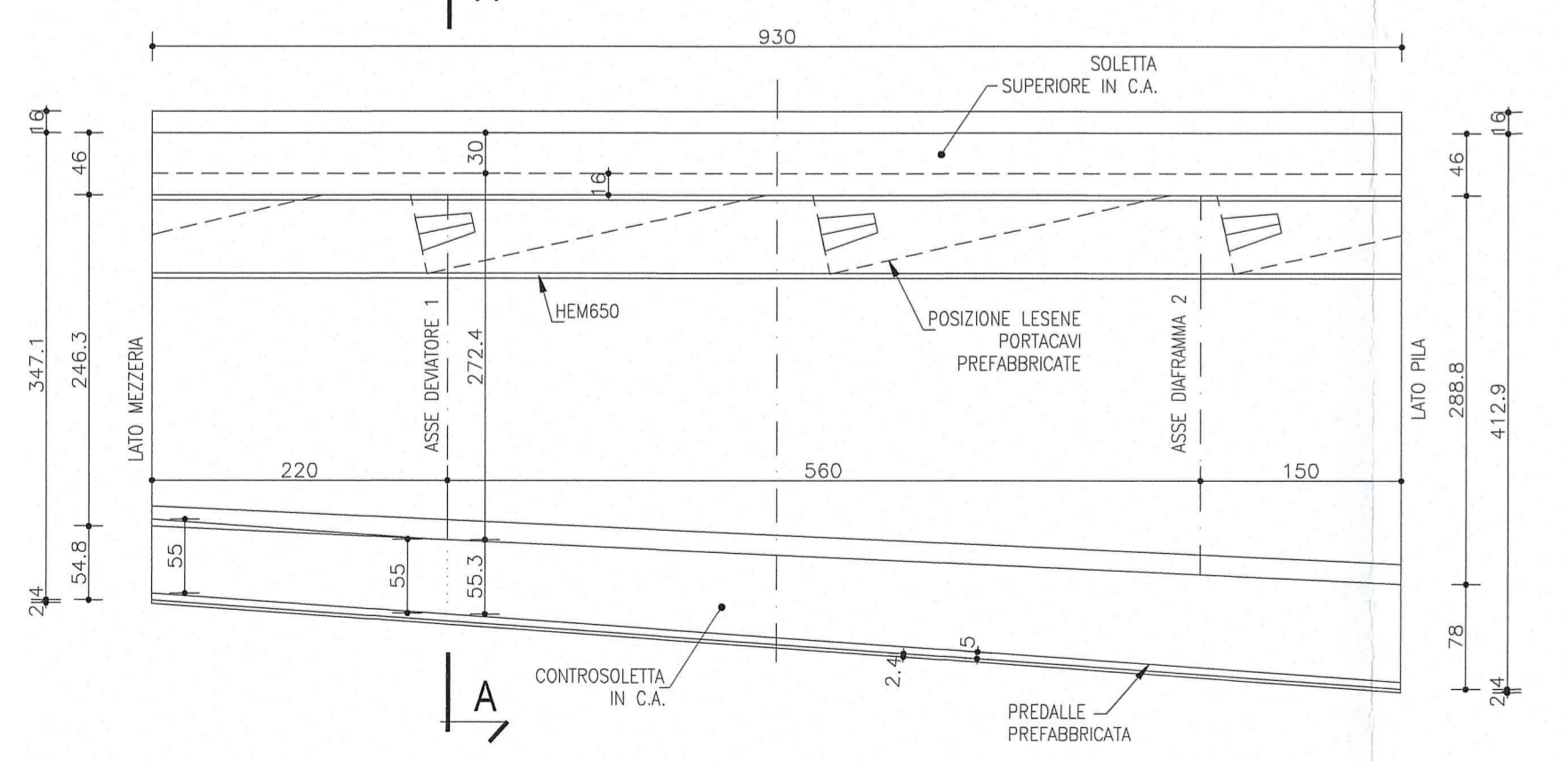


CONCIO 2

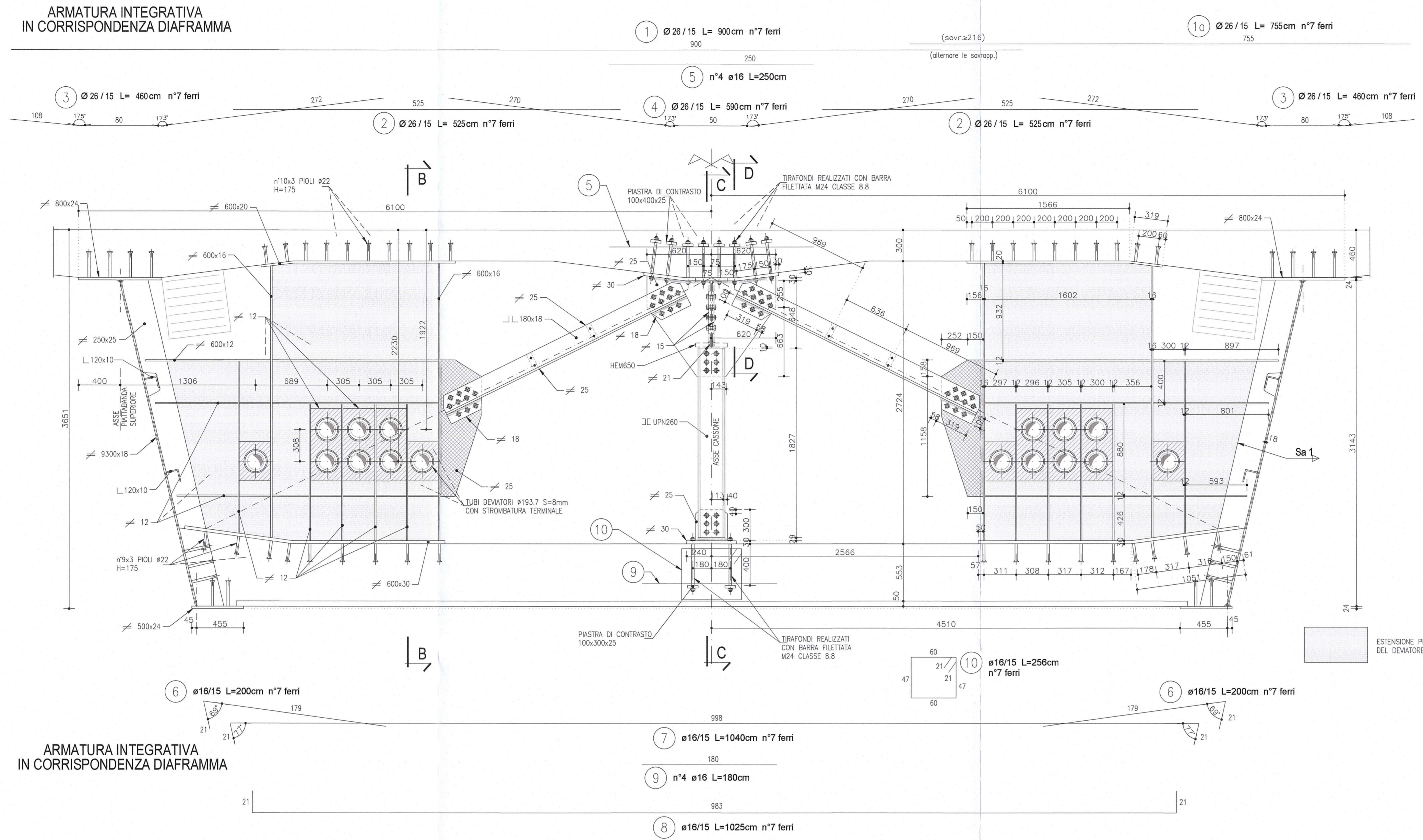
PIANTA  
Scala 1:50



SEZIONE LONGITUDINALE  
Scala 1:50

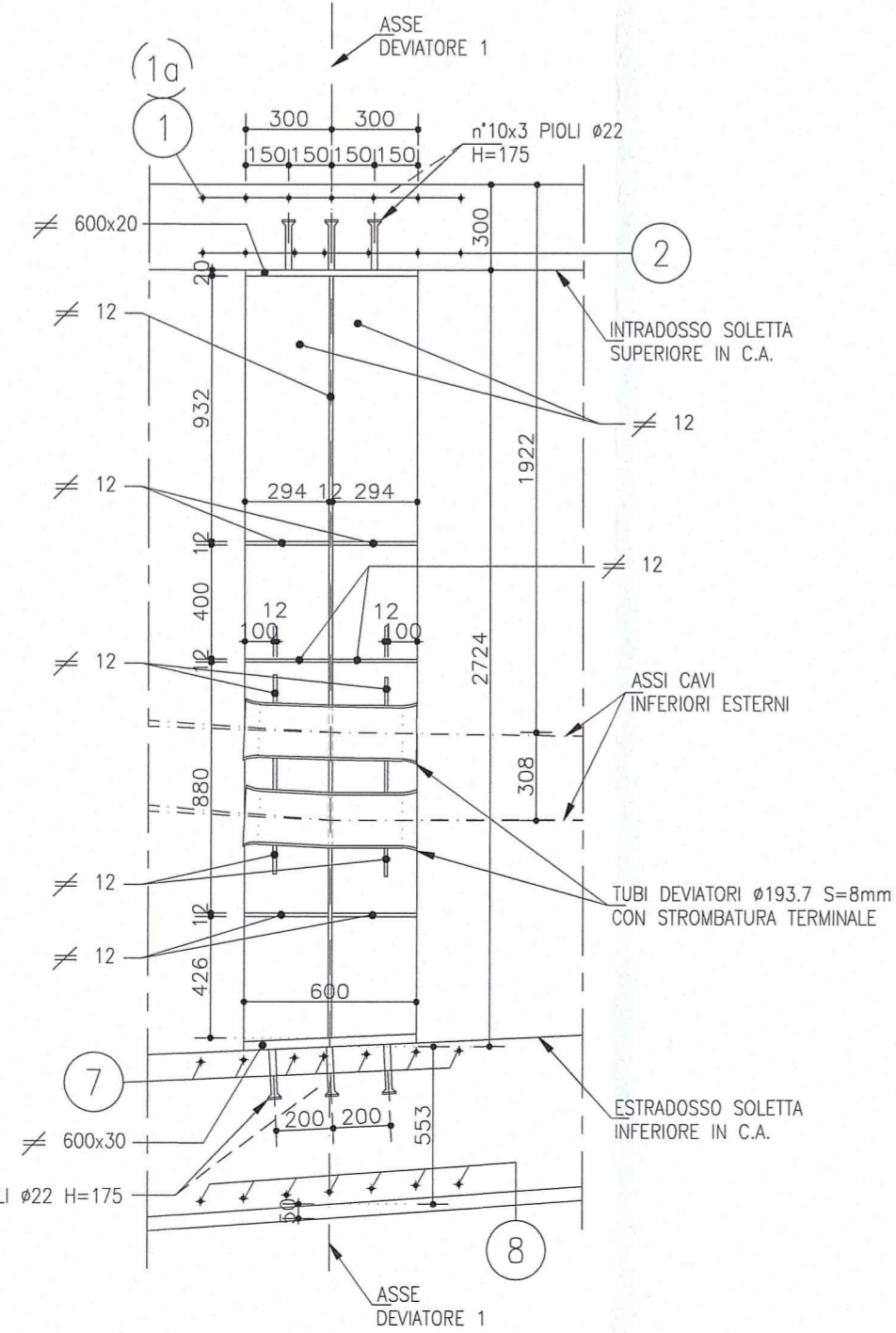


SEZIONE A-A DEVIATORE 1  
Scala 1:25

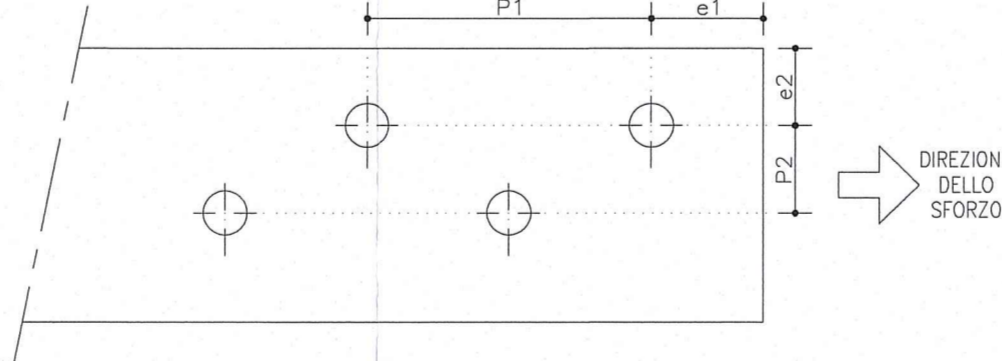


ARMATURA INTEGRATIVA  
IN CORRISPONDENZA DIAFRAMMA

SEZIONE B-B  
Scala 1:25



SCHEMA DISTANZE DEI BULLONI

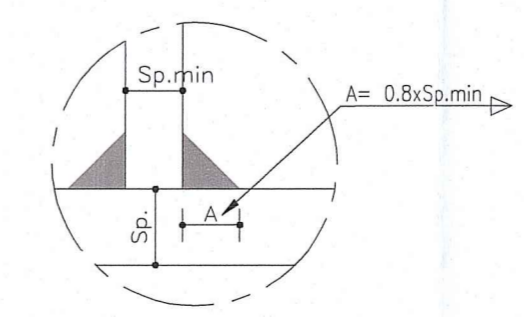


INTERASSE E DISTANZA DAI MARGINI  
Minimi

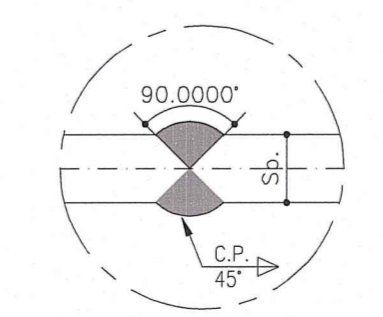
Bullone	Foro d <sub>0</sub> (mm)	P1 (mm)	e1 (mm)	P2 (mm)	e2 (mm)
M12	13	28,6	15,6	31,2	15,6
M14	15	33,0	18,0	36,0	18,0
M16	17	37,4	20,4	40,8	20,4
M18	19	41,8	22,8	45,6	22,8
M20	21	46,2	25,2	50,4	25,2
M22	23,5	51,7	28,2	56,4	28,2
M24	26,5	58,1	30,6	61,2	30,6
M27	28,5	62,7	34,2	68,4	34,2
M30	31,5	69,3	37,8	75,6	37,8

SALDATURE RELATIVE A DIAFRAMMI E DEVIATORI

DOVE NON SPECIFICATO  
Cordone d'angolo  
Scala 1:2



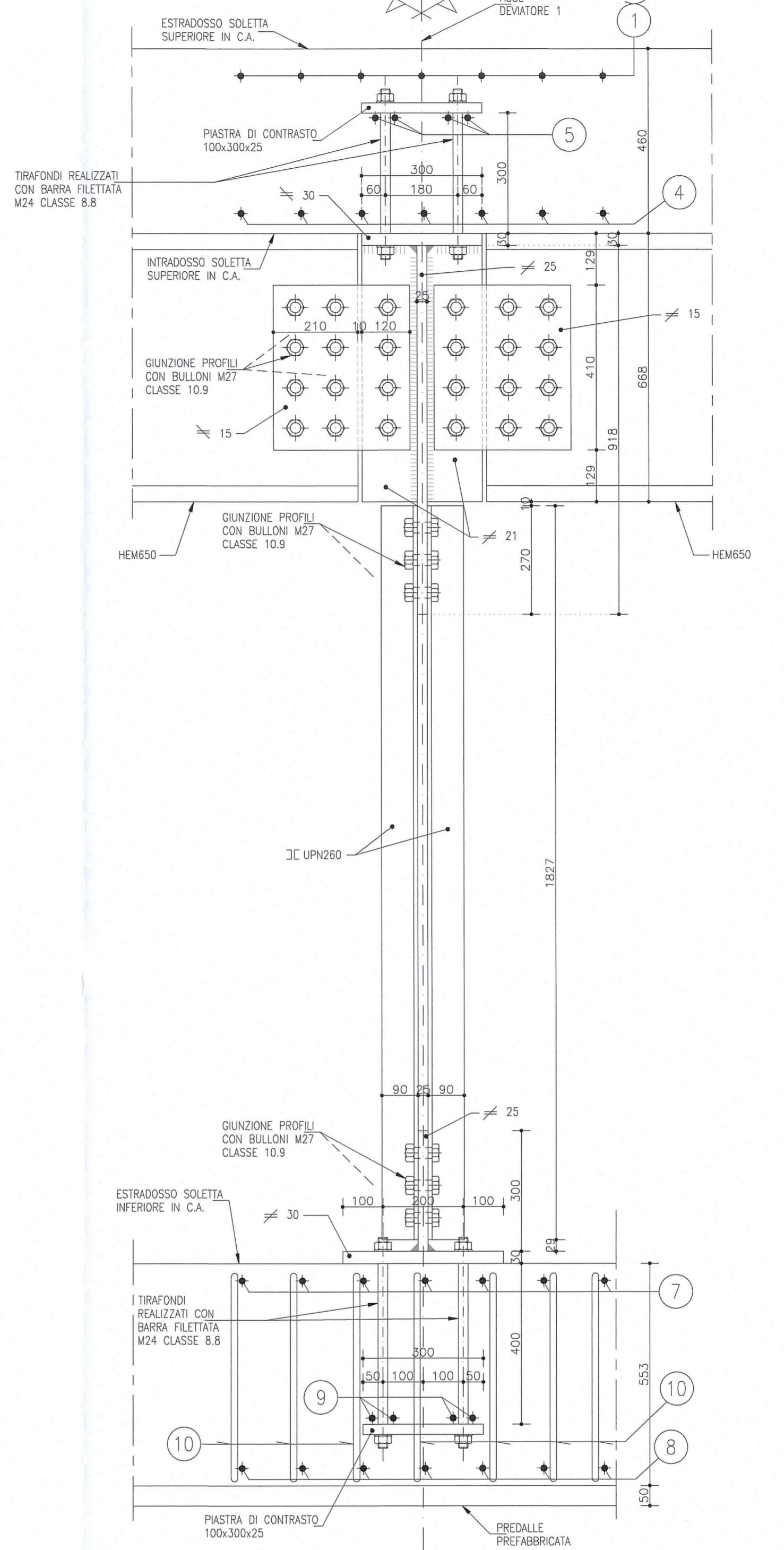
SALDATURA 1  
Completa penetrazione  
Scala 1:2



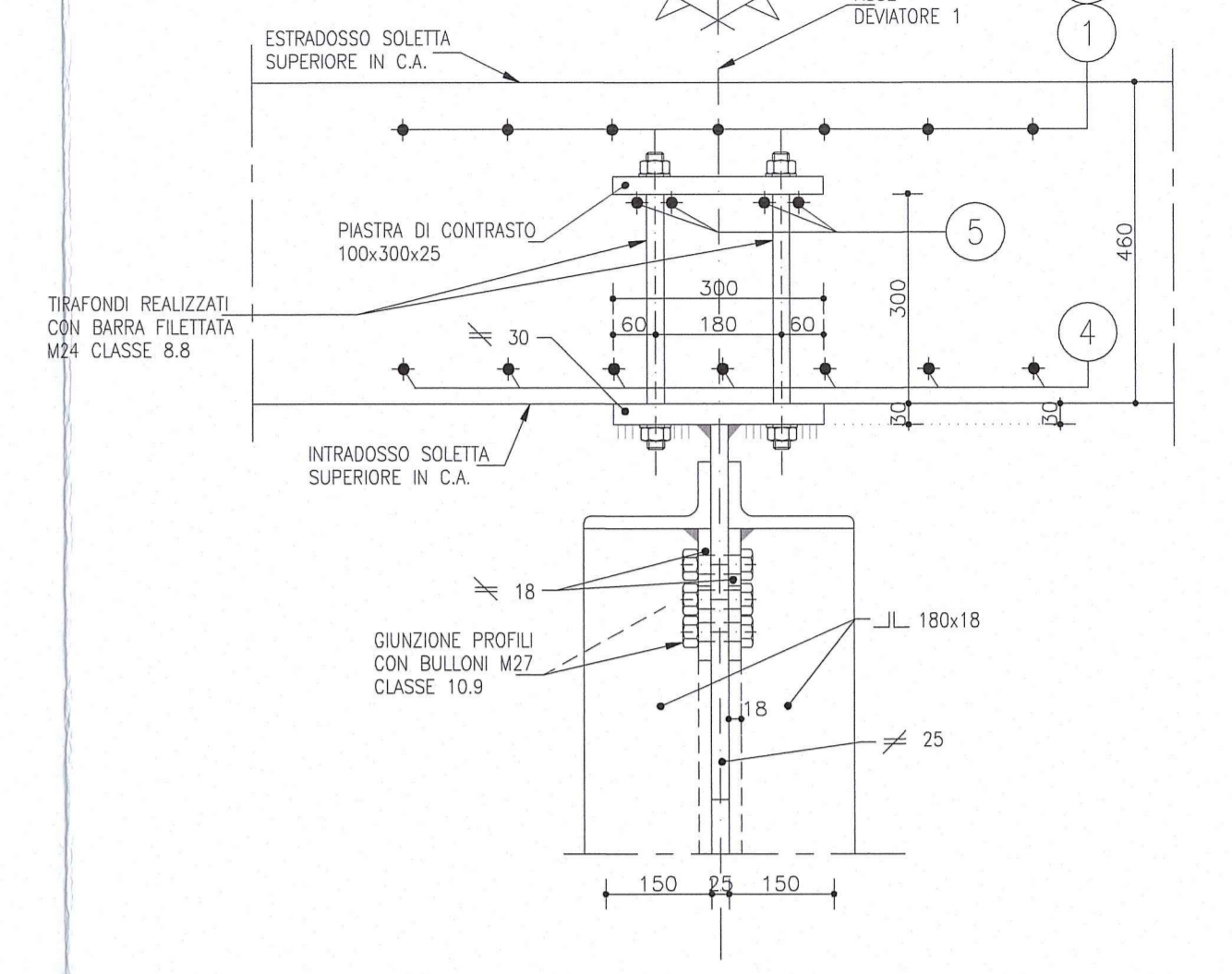
NOTA:  
PER CARATTERISTICHE DEI MATERIALI E SPECIFICHE TECNICHE VEDI TAVOLA 'MATERIE PRIME'.

N.B. \_GIUNZIONE PROFILI CON BULLONI M27 CLASSE 10.9  
\_TIRAFONDI REALIZZATI CON BARRA FILETTATA M24 CLASSE 8.8

SEZIONE C-C  
Scala 1:10



SEZIONE D-D  
Scala 1:10



DESCRIZIONE DELLA MODIFICA:  
Inserita nota  
Inserito dettaglio passo e distanza minima dal bordo dei bulloni

Autocamionale della CISA S.p.A.  
Via Coimbaro 26/A - Frazione Ponte Taro - 43015 NOCETO (PR)

IMPRESA PIZZAROTTI  
FONDATA NEL 1910

AUTOSTRADA DELLA CISA A15  
RACCORDO AUTOSTRADALE A15/A22  
CORRIDOIO PLURIMODALE TIRRENO-BRENNERO  
RACCORDO AUTOSTRADALE FRA L'AUTOSTRADA DELLA CISA-FONTEVIVO (PR)  
E L'AUTOSTRADA DEL BRENNERO-NOGAROLE ROCCA (VR). I LOTTO.

C.I.P. G61B0400060008 C.I.C. 307068161E

PROGETTO ESECUTIVO

IMPRESA PIZZAROTTI & C. S.p.A.  
Il Direttore Tecnico: *Det. Ing. Luca Bondanelli*

Il Geologo: NA

Il Progettista: *Ing. Pietro MAZZOLI*  
Ordine degli Ingegneri della Provincia di Parma n. 821

Il Coordinatore per la Sicurezza in fase di Progettazione: *Ing. Pietro MAZZOLI*  
Ordine degli Ingegneri della Provincia di Parma n. 821

Consulenza specialistica a cura di:  
NA

Progettista Responsabile Integrazione Progettazione: *Ing. Pietro MAZZOLI*  
IMPRESA PIZZAROTTI & C. S.p.A.  
Il Direttore Tecnico: *Det. Ing. Luca Bondanelli*

Progettista Responsabile Integrazione Progettazione: *Ing. Pietro MAZZOLI*  
IMPRESA PIZZAROTTI & C. S.p.A.  
Il Direttore Tecnico: *Det. Ing. Luca Bondanelli*

Titolo Elaborato: **Asse principale**  
Grandi strutture - Ponte sul fiume Taro  
Carreggiata Sud - Impalcato SP1-P11 L=16.10+17.90m  
Concio C2 - Deviatore 1

Data Elaborazione: 18/03/2014  
Scala: 1:50 1:25 1:10

REVISIONI	DATA	DESCRIZIONE REVISIONE	ELABORATO	VERIFICATO	APPROVATO
B	10/10/2014	Intervento RPA prot. n° 700 del 06/06/2014	U. GOLINI	MAZZOLI	MAZZOLI
A	26/06/2014	REVISIONE PROGETTO ESECUTIVO	U. GOLINI	MAZZOLI	MAZZOLI
Rev.	Data	DESCRIZIONE REVISIONE	Redatto	Controllato	Approvato