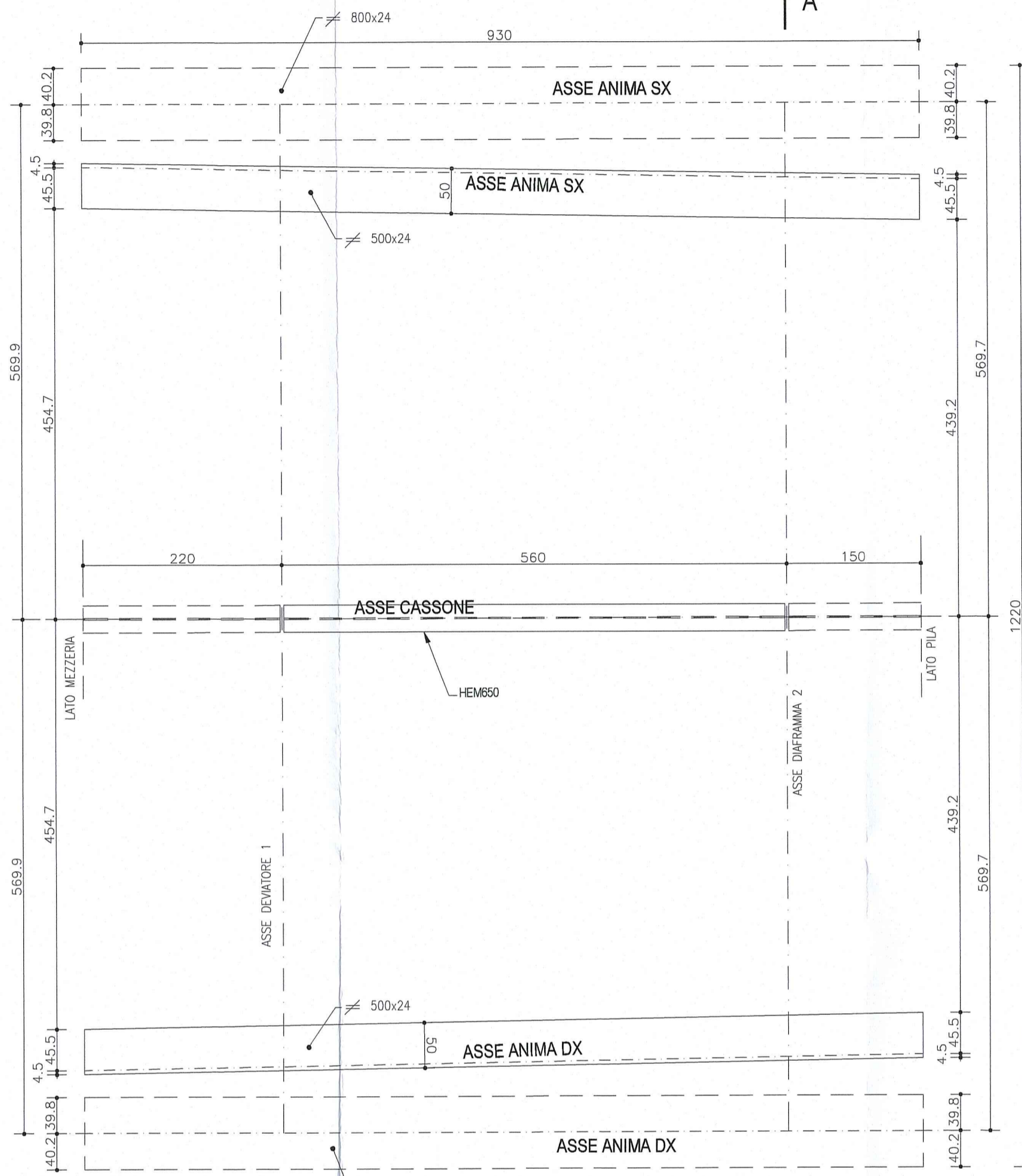


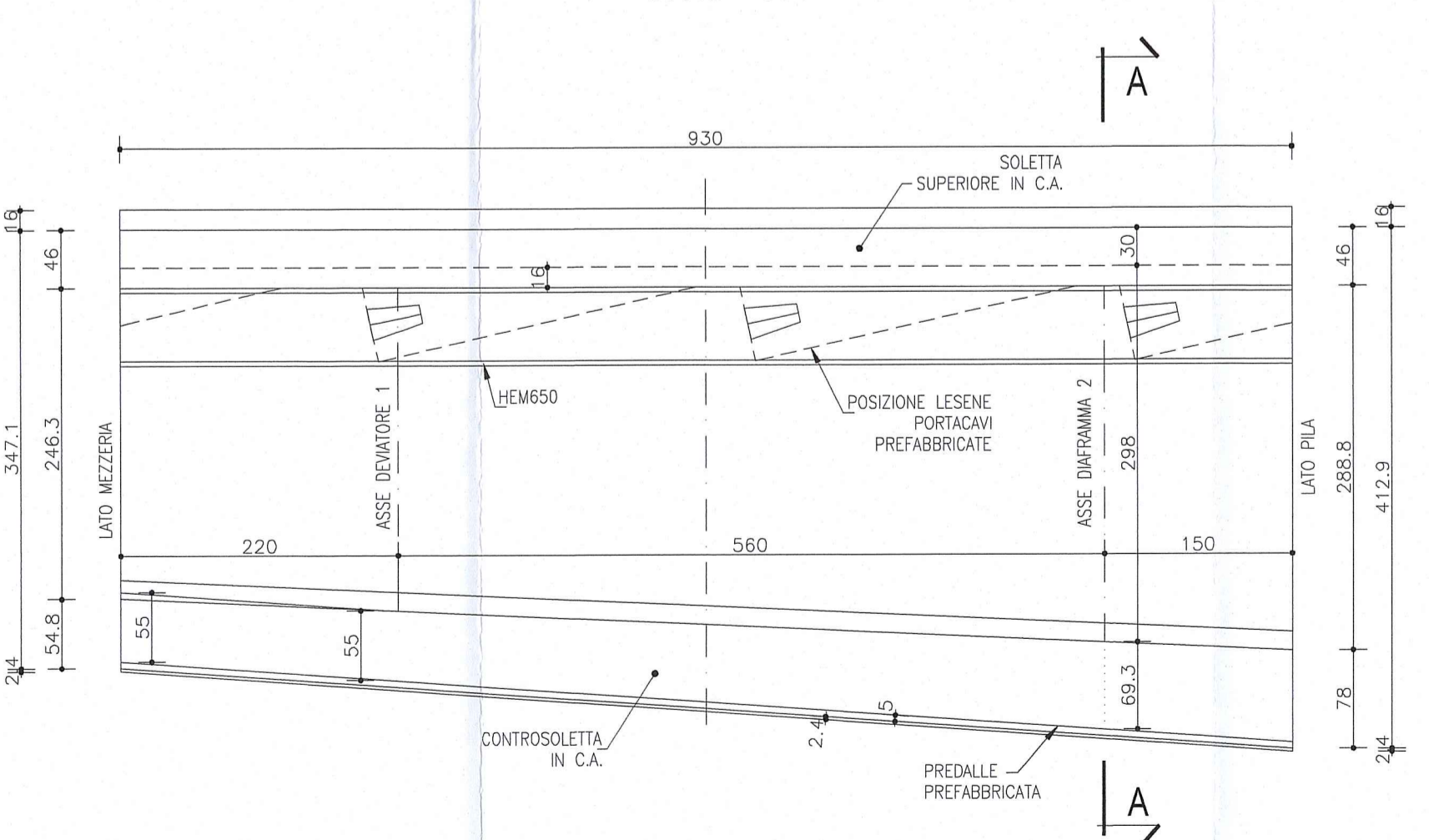
CONCIO 2

PIANTA  
Scala 1:50

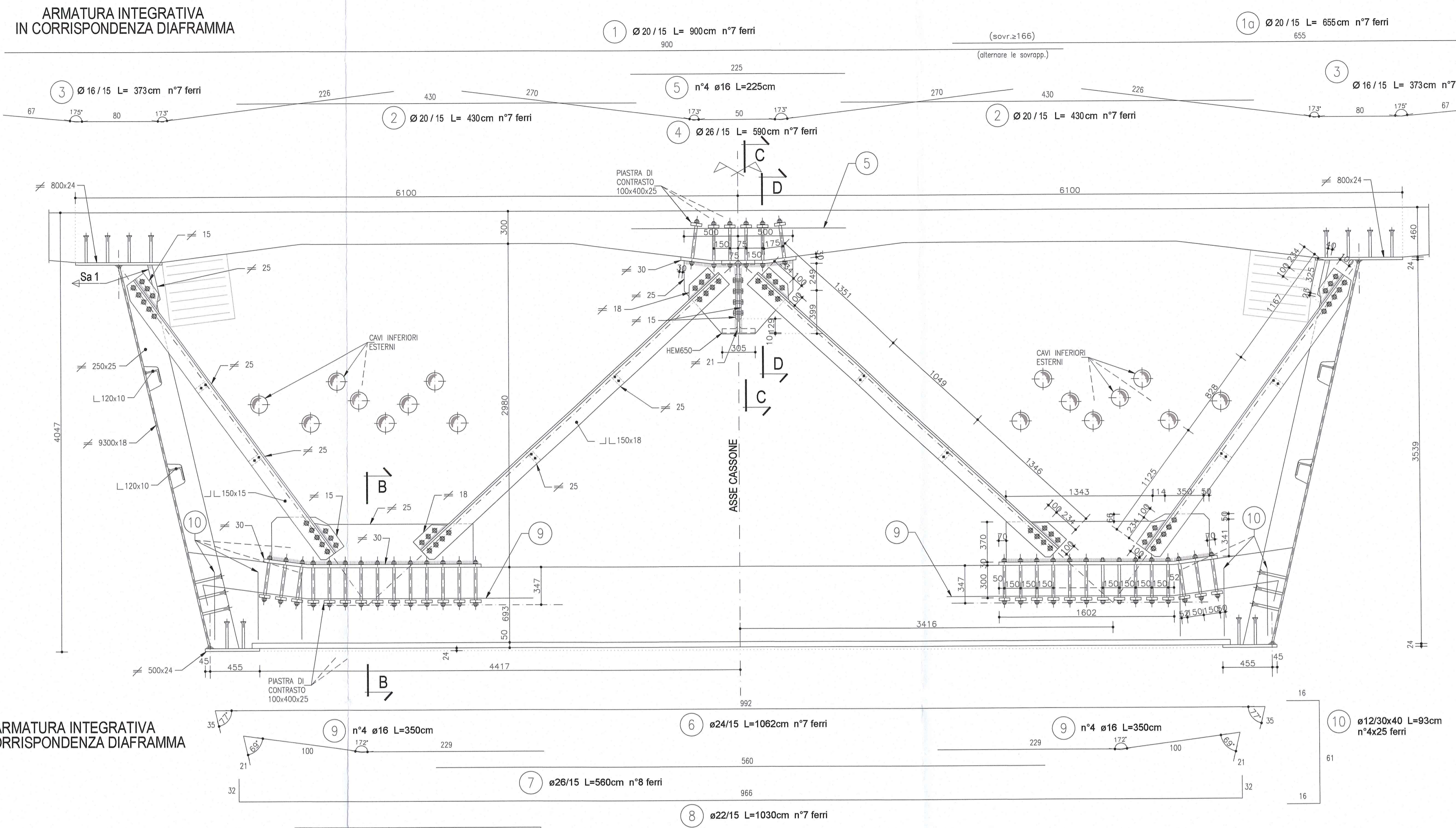


N.B. SOLO NELLA PIANTA CONCIO LE QUOTE SONO ESPRESSE IN CM

SEZIONE LONGITUDINALE  
Scala 1:50



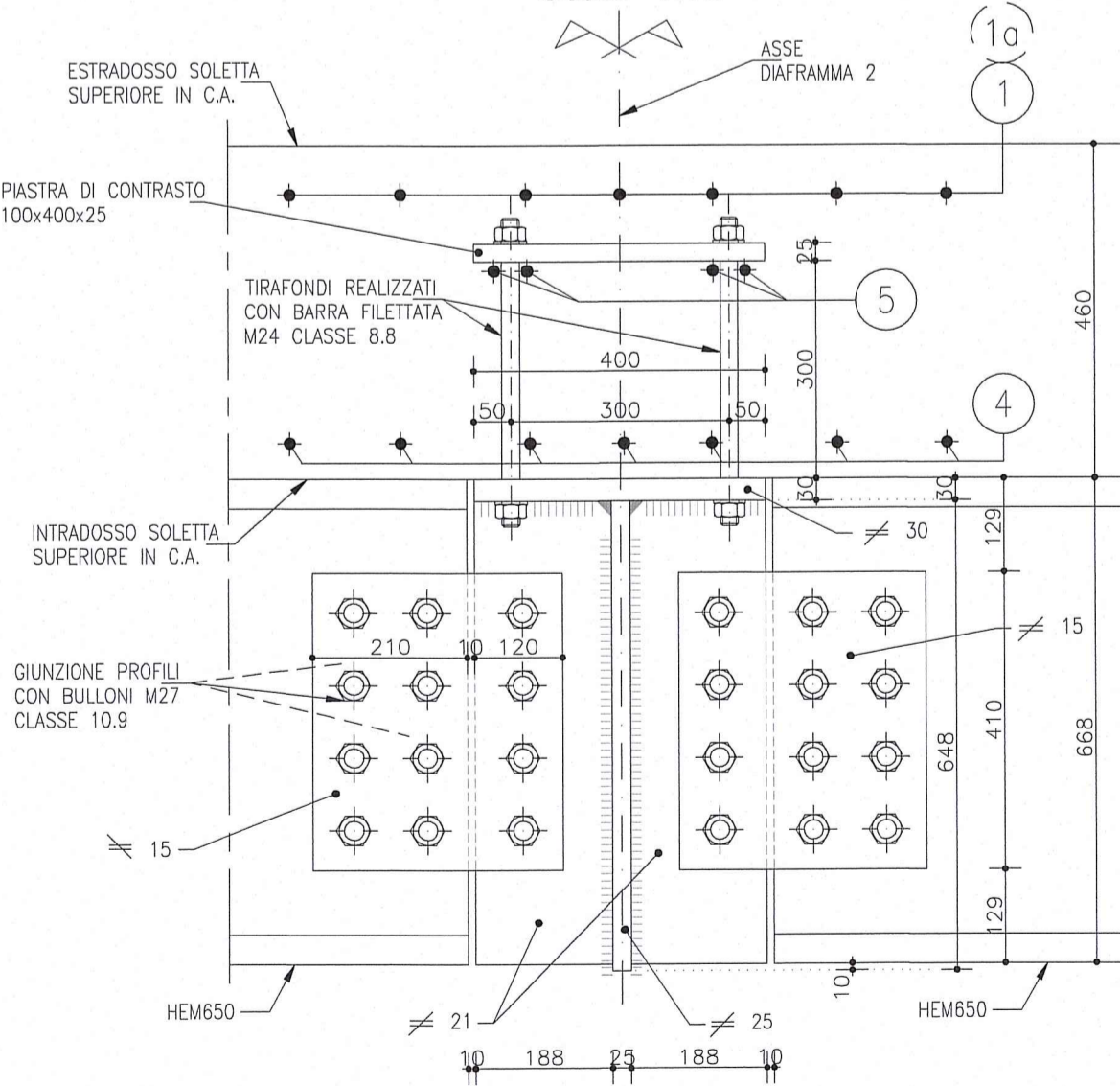
SEZIONE A-A\_DIAFRAMMA 2  
Scala 1:25



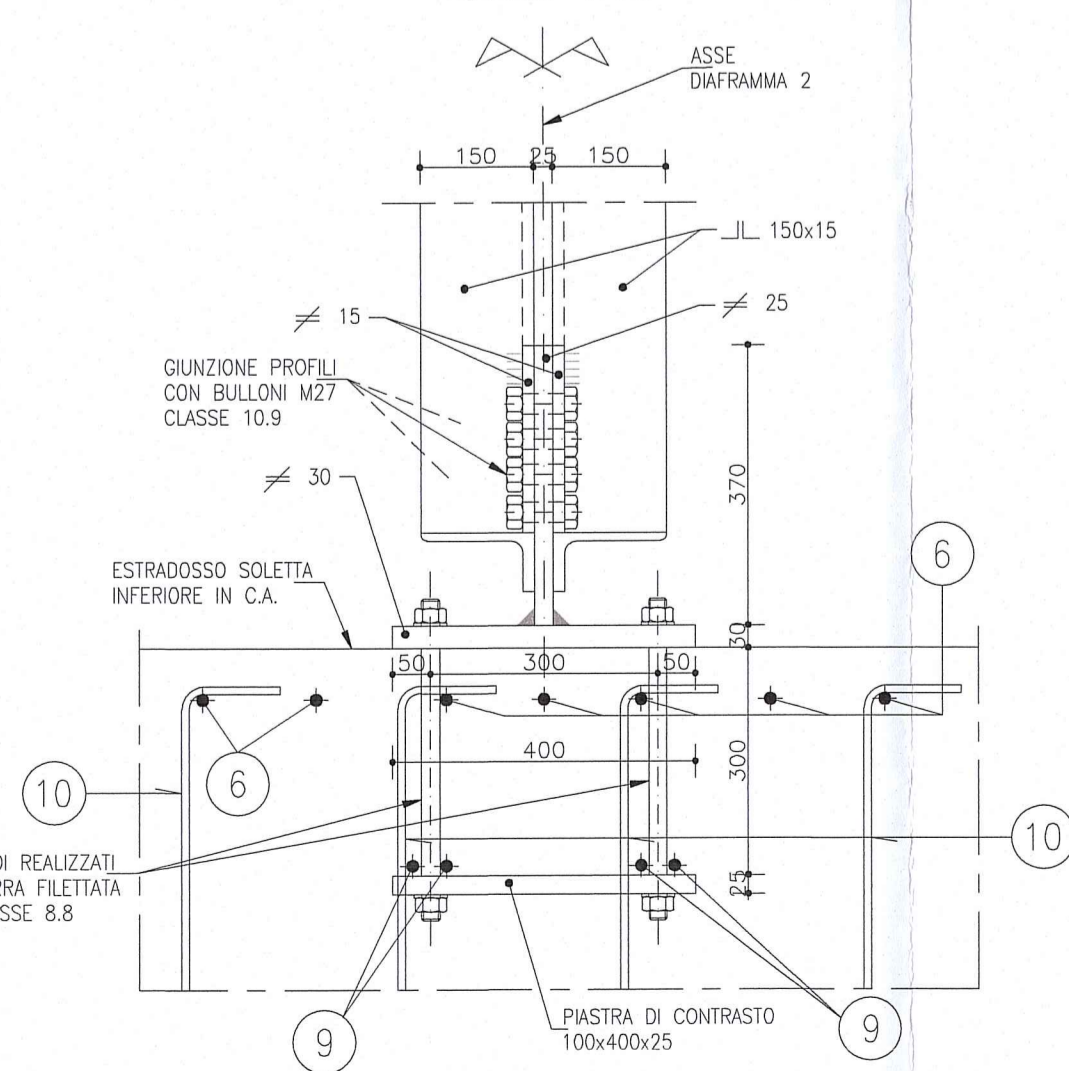
ARMATURA INTEGRATIVA  
IN CORRISPONDENZA DIAFRAMMA

N.B. GIUNZIONE PROFILI CON BULLONI M27 CLASSE 10.9  
TIRAFONDI REALIZZATI CON BARRA FILETTATA M24 CLASSE 8.8

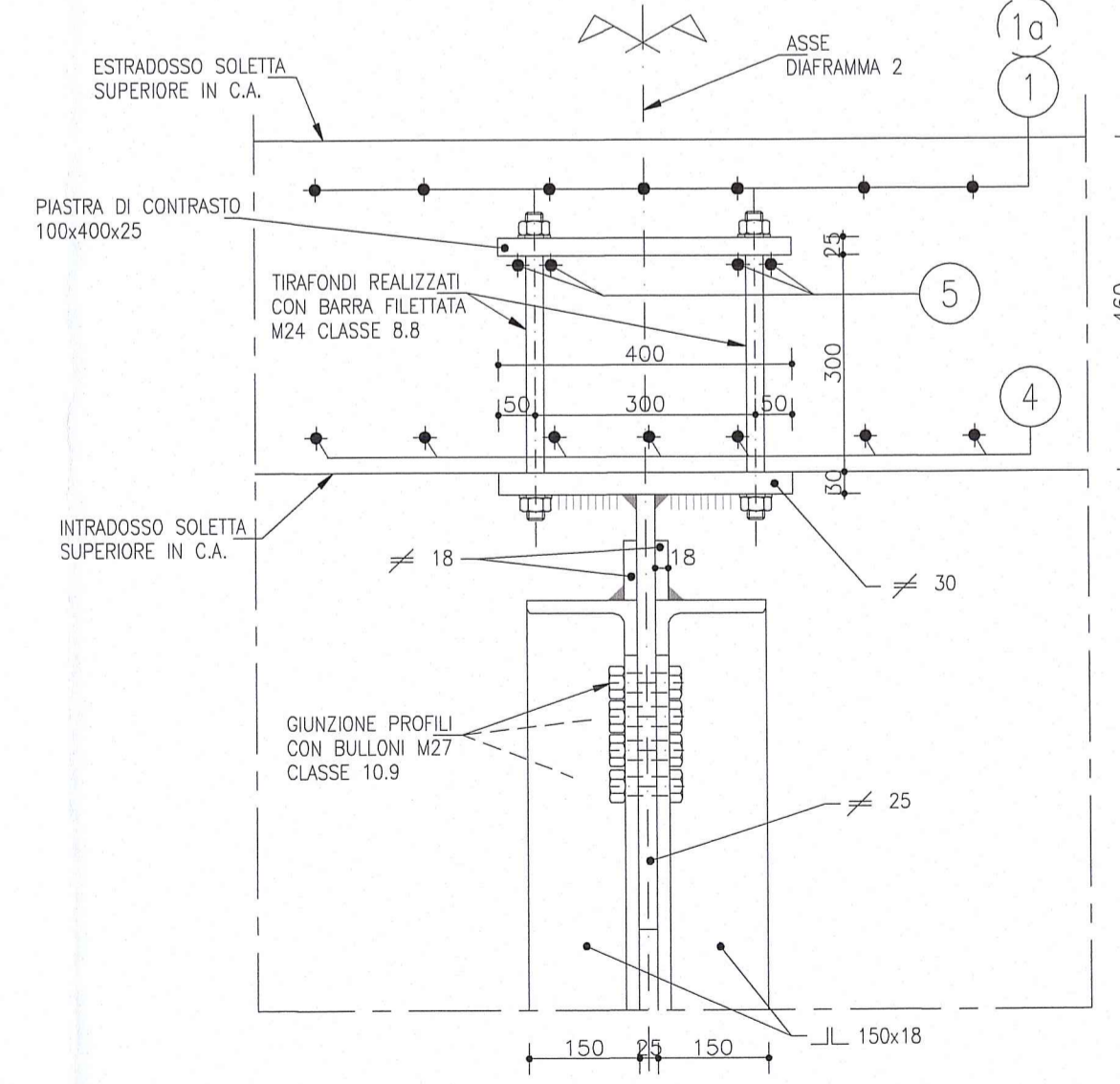
SEZIONE C-C  
Scala 1:10



SEZIONE B-B  
Scala 1:10



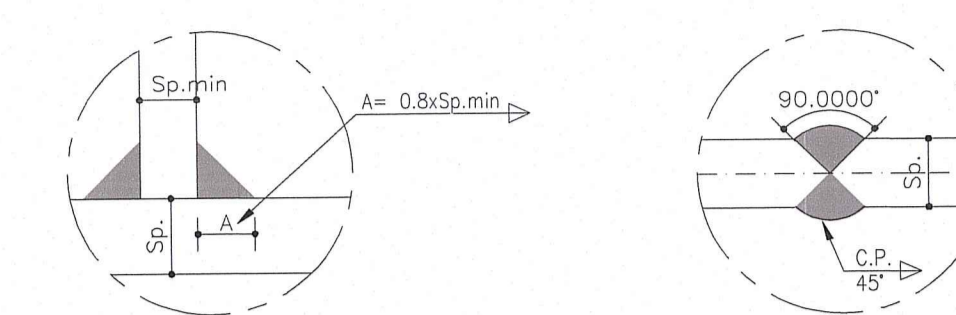
SEZIONE D-D  
Scala 1:10



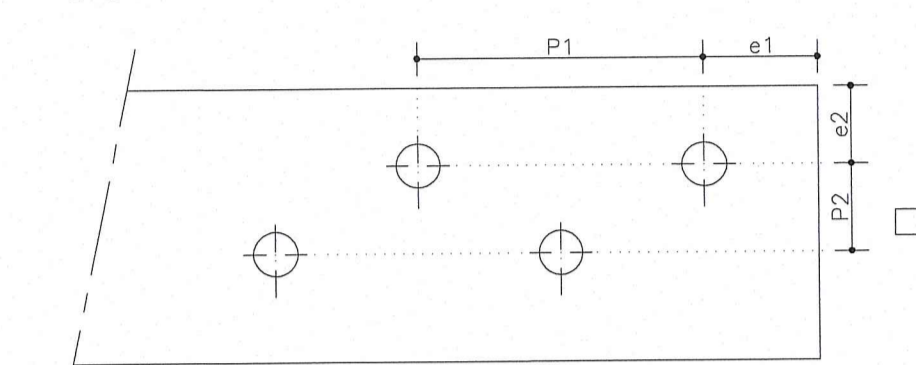
NOTA:  
PER CARATTERISTICHE DEI MATERIALI E SPECIFICHE TECNICHE VEDI TAVOLA RAAMTEMPSOIGPC001

SALDATURE RELATIVE A DIAFRAMMI E DEVIATORI

DOVE NON SPECIFICATO SALDATURA 1  
Cordone d'angolo Completa penetrazione  
Scala 1:2 Scala 1:2



SCHEMA DISTANZE DEI BULLONI



INTERASSE E DISTANZA DAI MARGINI  
Minimi

Bullone	Foro (mm)	P1 (mm)	e1 (mm)	P2 (mm)	e2 (mm)
M12	13	28.6	15.6	31.2	15.6
M14	15	33.0	18.0	36.0	18.0
M16	17	37.4	20.4	40.8	20.4
M18	19	41.8	22.8	45.6	22.8
M20	21	46.2	25.2	50.4	25.2
M22	23.5	51.7	28.2	56.4	28.2
M24	25.5	56.1	30.6	61.2	30.6
M27	28.5	62.7	34.2	68.4	34.2
M30	31.5	69.3	37.8	75.6	37.8

DESCRIZIONE DELLA MODIFICA:

Inserita nota  
Inserito dettaglio passo e distanza minima dal bordo dei bulloni

Comittente: **AUTOCAMIONALE DELLA CISA S.p.A.**  
Via Camboara 26/A - Frazione Ponte Taro - 43015 NOCETO (PR)

Impresa Esecutrice: **PIZZAROTTI**  
FONDATA NEL 1910

**PROGETTO ESECUTIVO**

AUTOSTRADA DELLA CISA A15  
RACCORDO AUTOSTRADALE A15/A22  
CORRIDOIO PLURIMODALE TIRENO-BRENNERO  
RACCORDO AUTOSTRADALE FRA L'AUTOSTRADA DELLA CISA-FONTEVIVO (PR)  
E L'AUTOSTRADA DEL BRENNERO-NOGAROLE ROCCA (VR), I LOTTO.  
C.U.P. G61B0400060008 C.I.G. 307068161E

Il Direttore: **PIZZAROTTI** Il Responsabile del Procedimento: **PIZZAROTTI** Il Presidente: **PIZZAROTTI**

IMPRESA PIZZAROTTI & C. S.p.A.  
Il Direttore Tecnico: **Don. Ing. Luca Bonamelli**

Il Geologo: NA

PROGETTAZIONE DI: **PIZZAROTTI**  
Il Progettista: **Jott. Ing. PIETRO MAZZOLI**  
Ing. Pietro Mazzoli  
Ordine degli Ingegneri della Provincia di Viterbo n. 392  
INGEGNERI PAKMA n.821

A.T.I.: **idrosse engineering** **ROCKSOUL S.p.A.** **VIA S.p.A.**  
Ing. Giovanni Maria Cepparotti  
Ordine degli Ingegneri della Provincia di Viterbo n. 392

Consulenza specialistica a cura di: **PIZZAROTTI**  
Ing. Pietro Mazzoli **Jott. Ing. PIETRO MAZZOLI**  
Ordine degli Ingegneri della Provincia di Viterbo n. 392

Titolo Elaborato: **Asse principale**  
**Grandi strutture - Ponte sul fiume Taro**  
**Carreggiata Sud - Impalcato SP1-P11 L=16.10+17.90m**  
**Concio C2 - Diaframma 2**

18/03/2014  
Scala: 1:50 1:25 1:10

Identif. Elaborato:	N.RO IDENTIFICATIVO	COICE COMMESSA	LOTTO	FASE	DATE	AMBITO	COL. OPERA	N.RO OPERA	PARTE OPERA	TIPO DOC.	N.RO PROGR. DOC.	REVISIONE
		RAAA	1	E	1	AP	GS	01	I	CA	293	B

Rev.	Data	DESCRIZIONE REVISIONE	Redatto	Controllato	Approvato
B	10/10/2014	Istruttoria RNA prot. n° 730 del 08/09/2014	UCOLINI	MAZZOLI	MAZZOLI
A	25/06/2014	REMISSIONE PROGETTO ESECUTIVO	UCOLINI	MAZZOLI	MAZZOLI