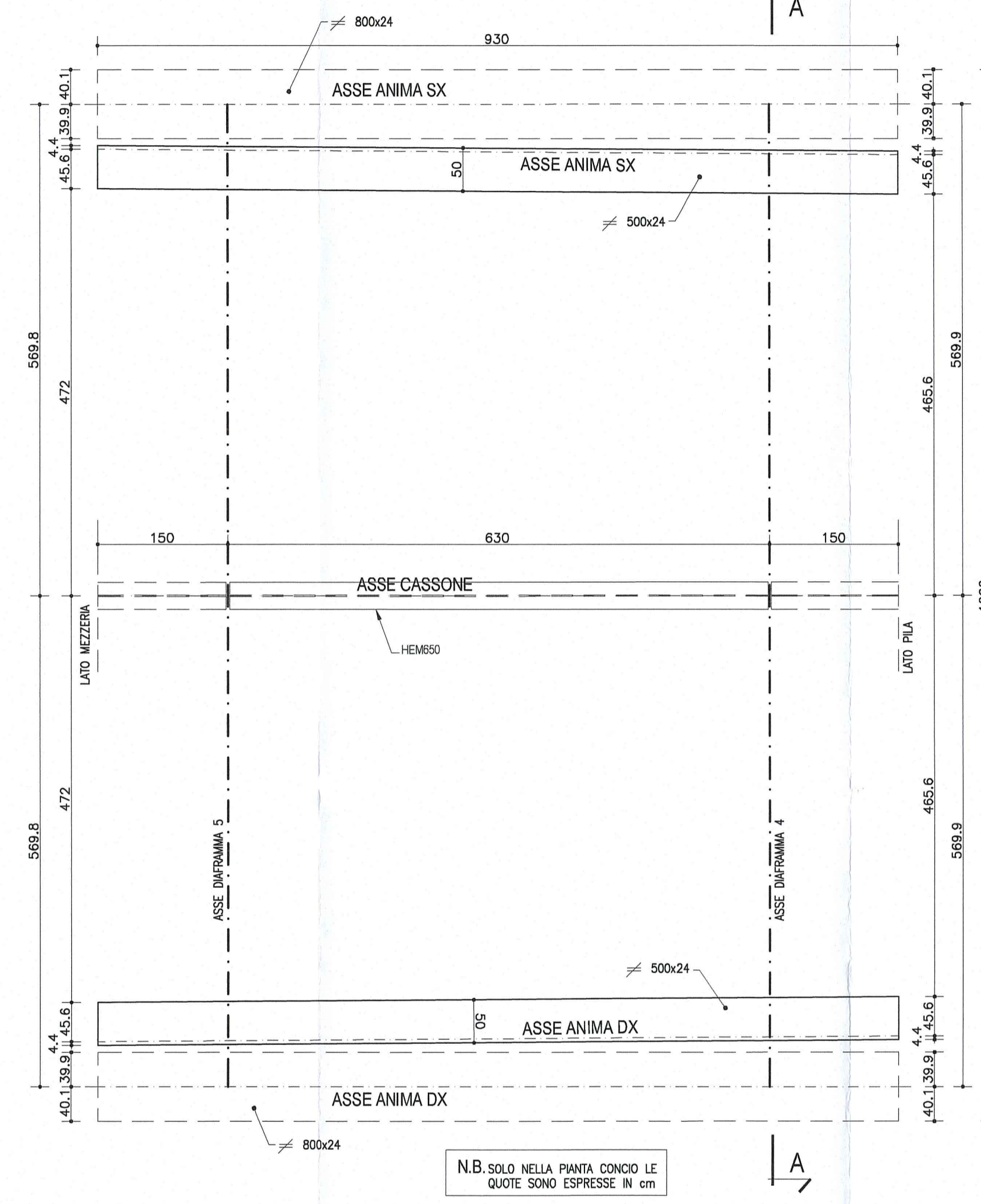
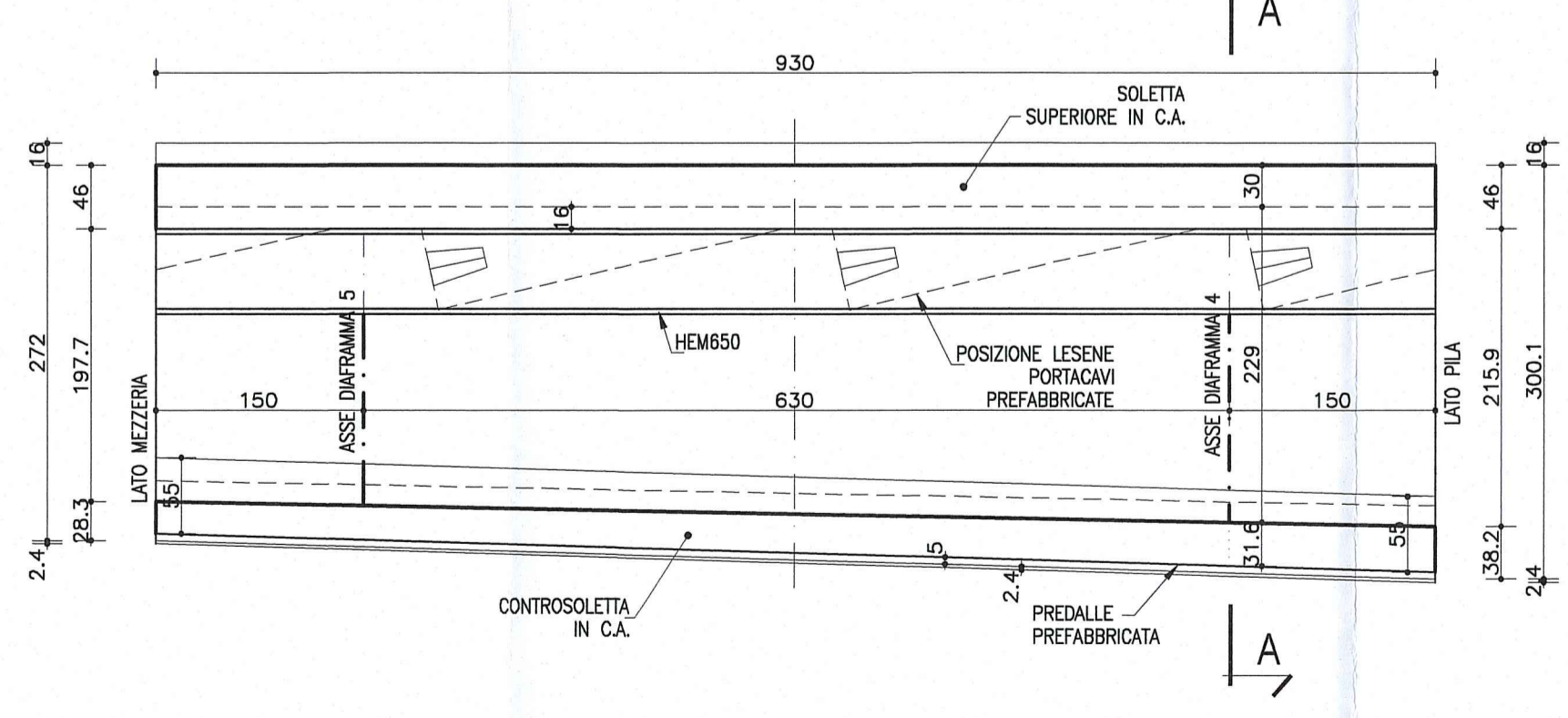


CONCIO 4

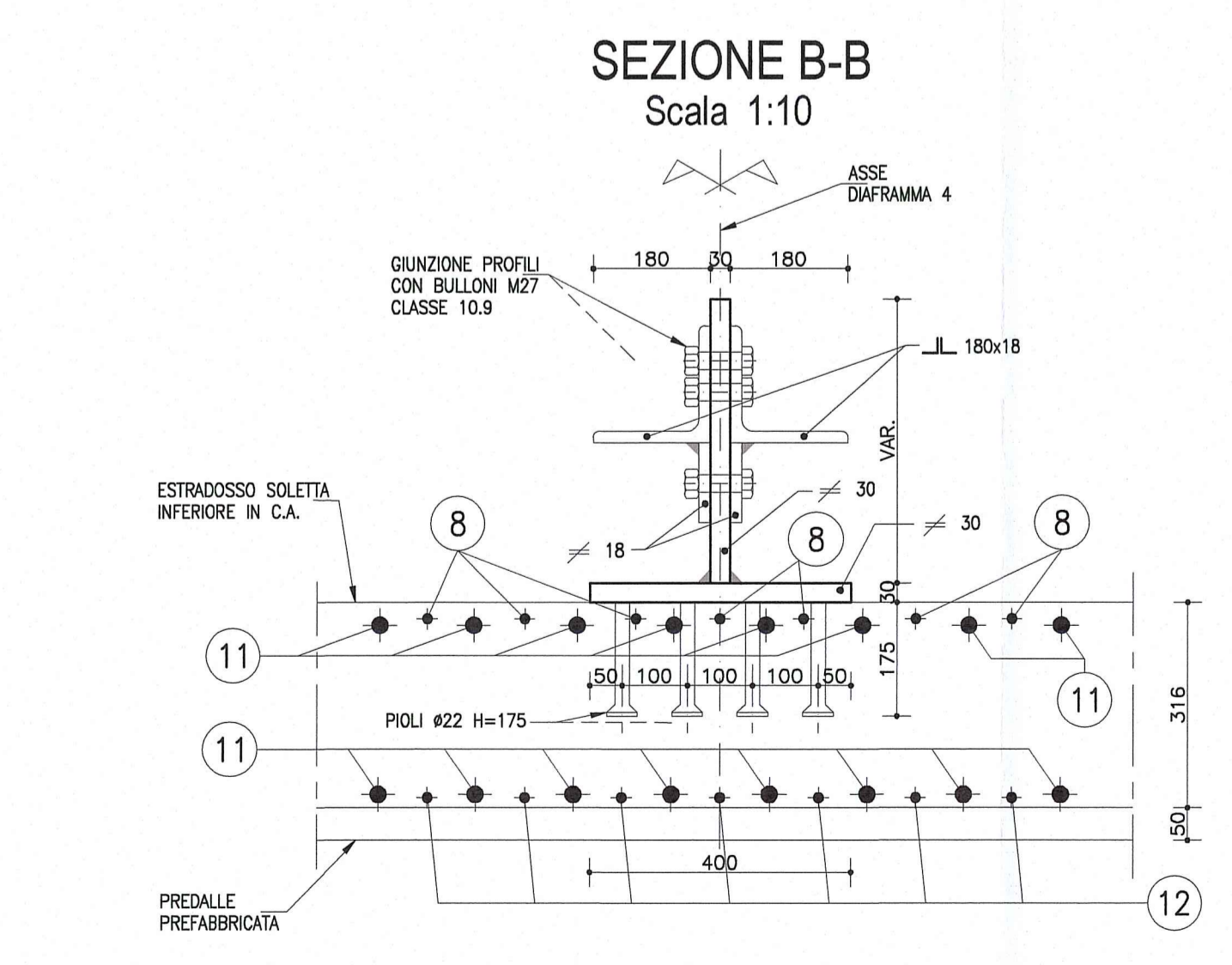
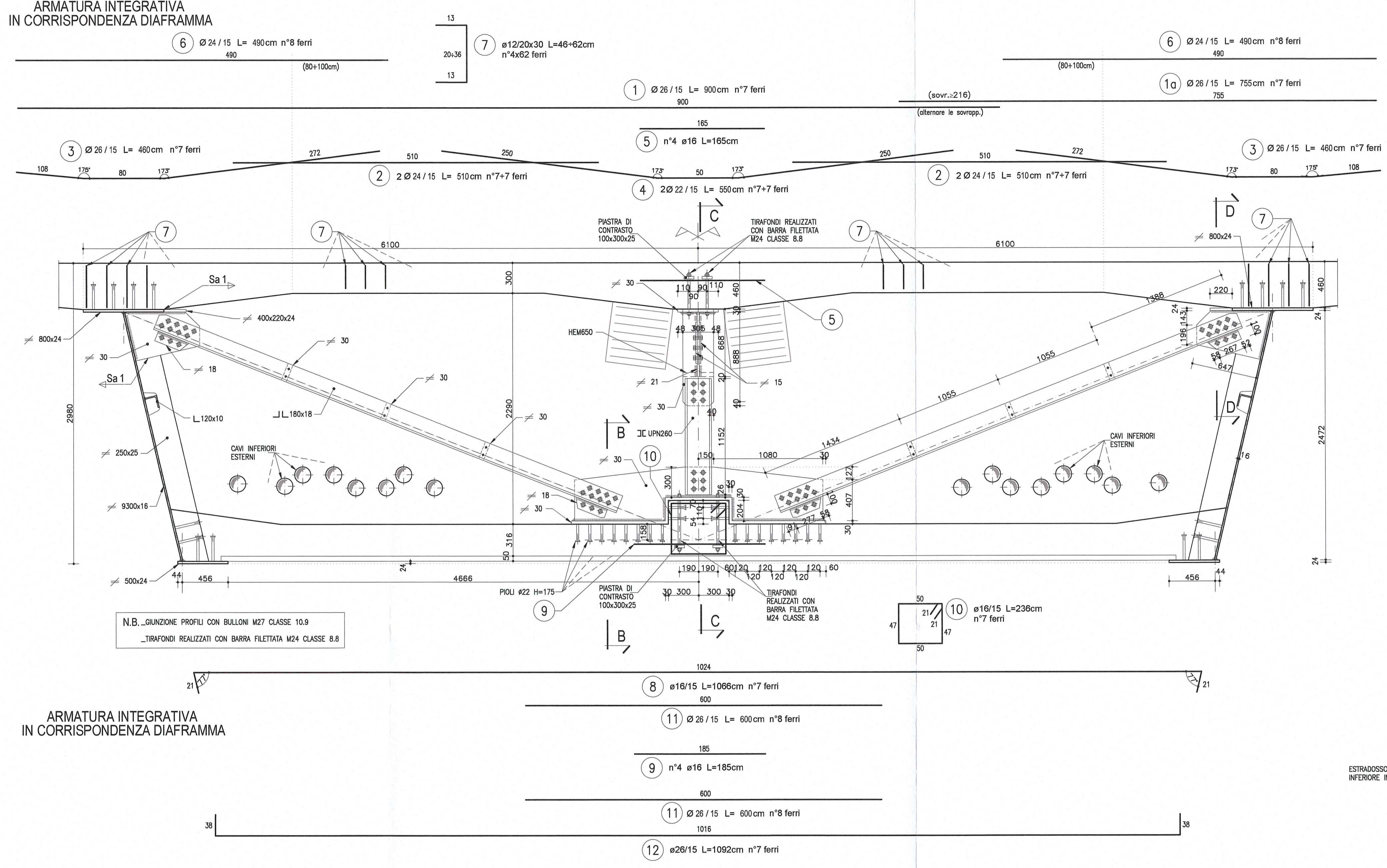
PIANTA
Scala 1:50



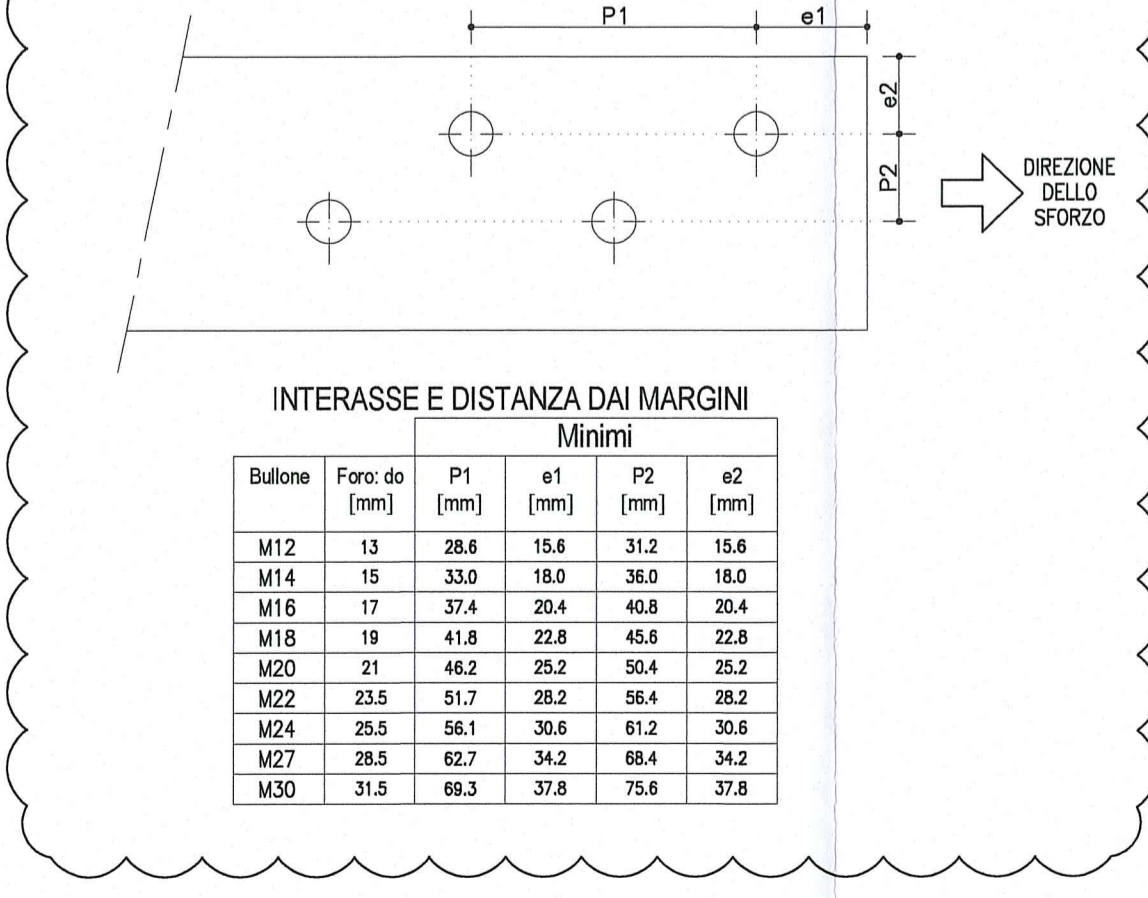
SEZIONE LONGITUDINALE
Scala 1:50



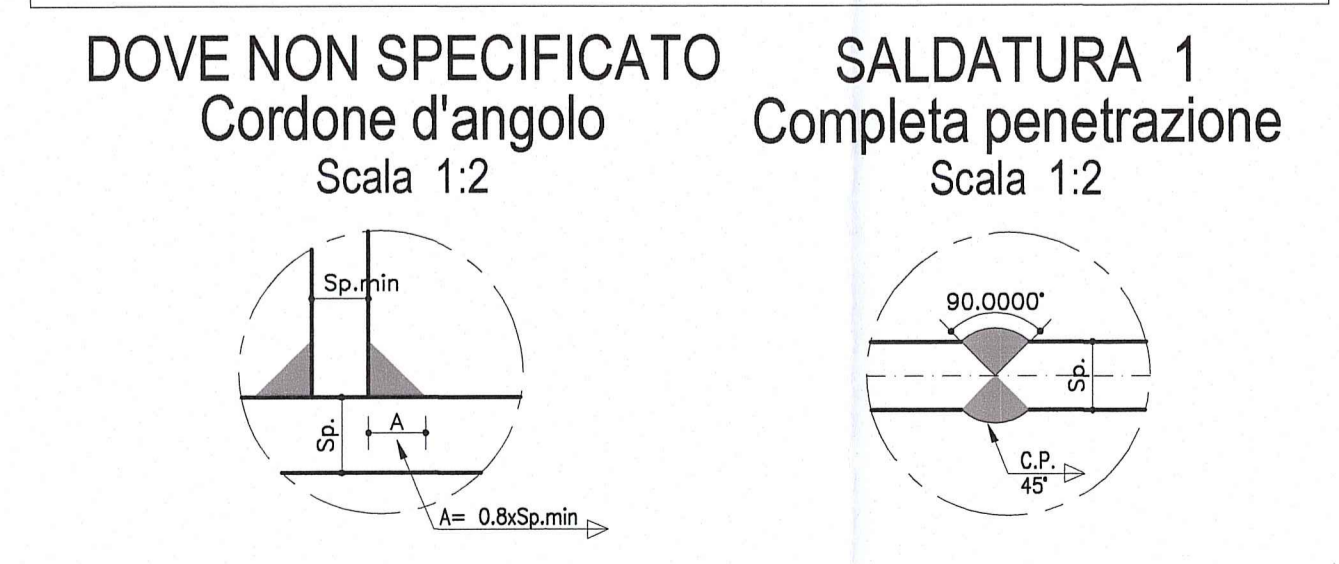
SEZIONE A-A DIAFRAMMA 4
Scala 1:25



SCHEMA DISTANZE DEI BULLONI

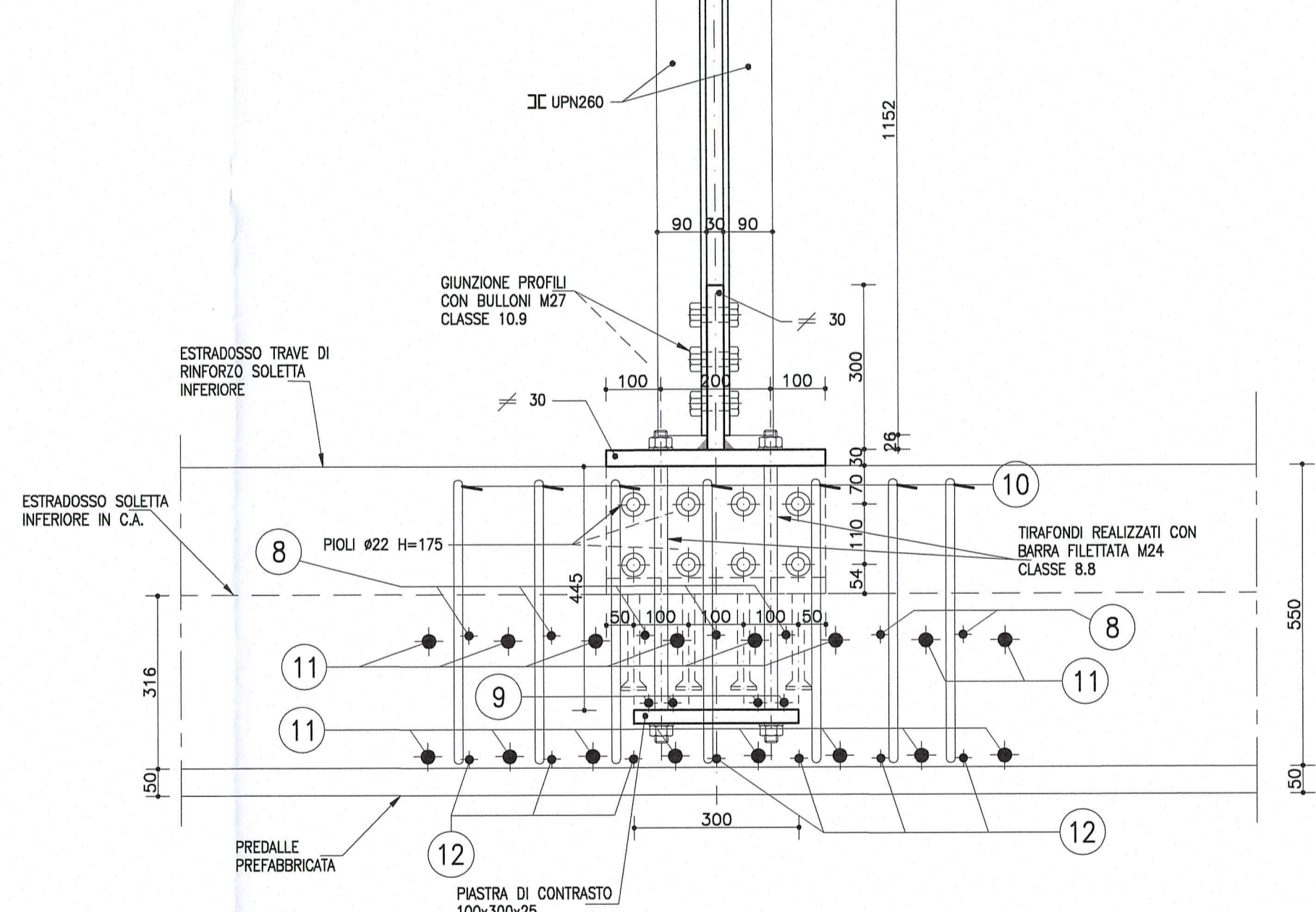
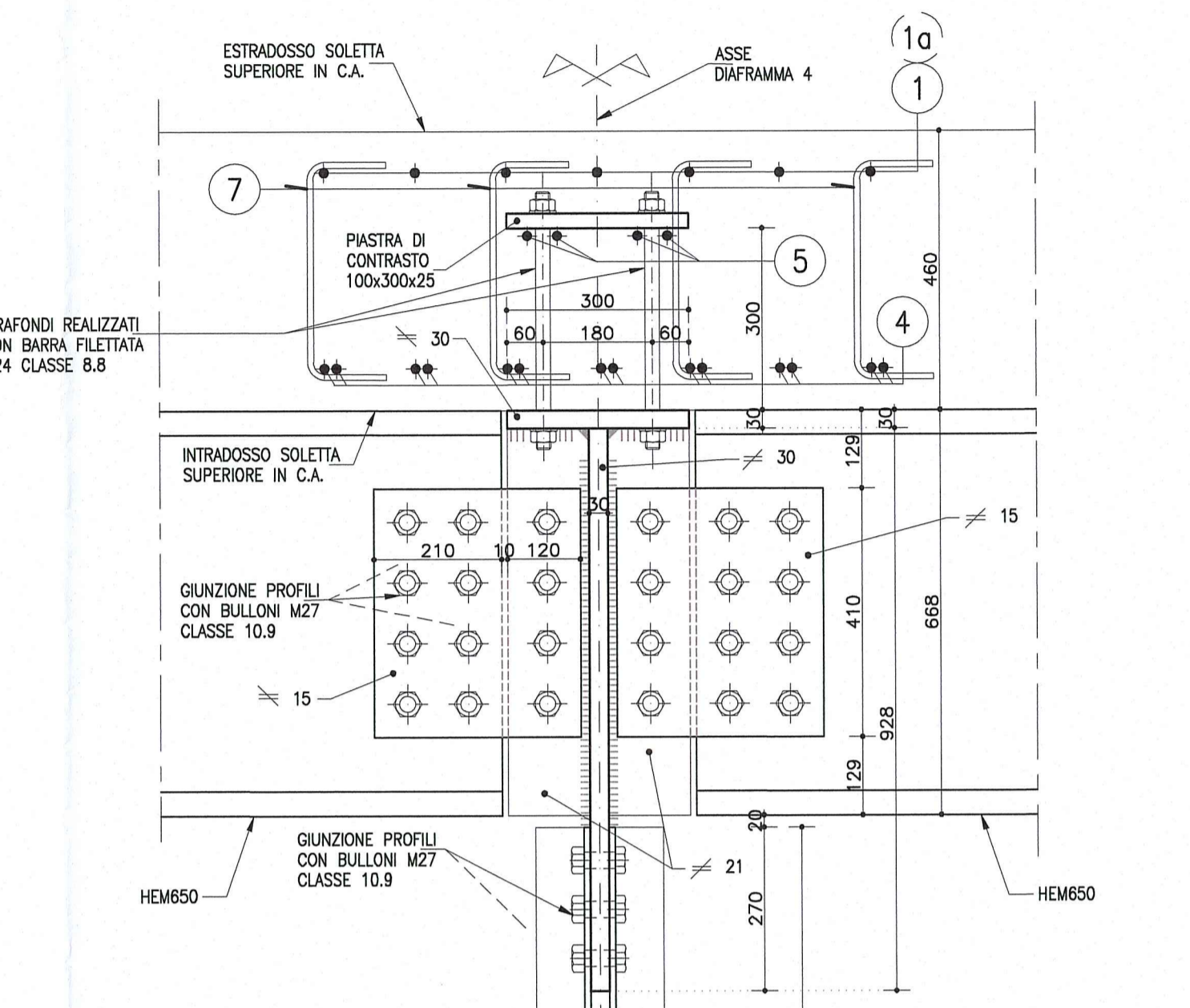


SALDATE RELATIVE A DIAFRAMMI E DEVIATORI

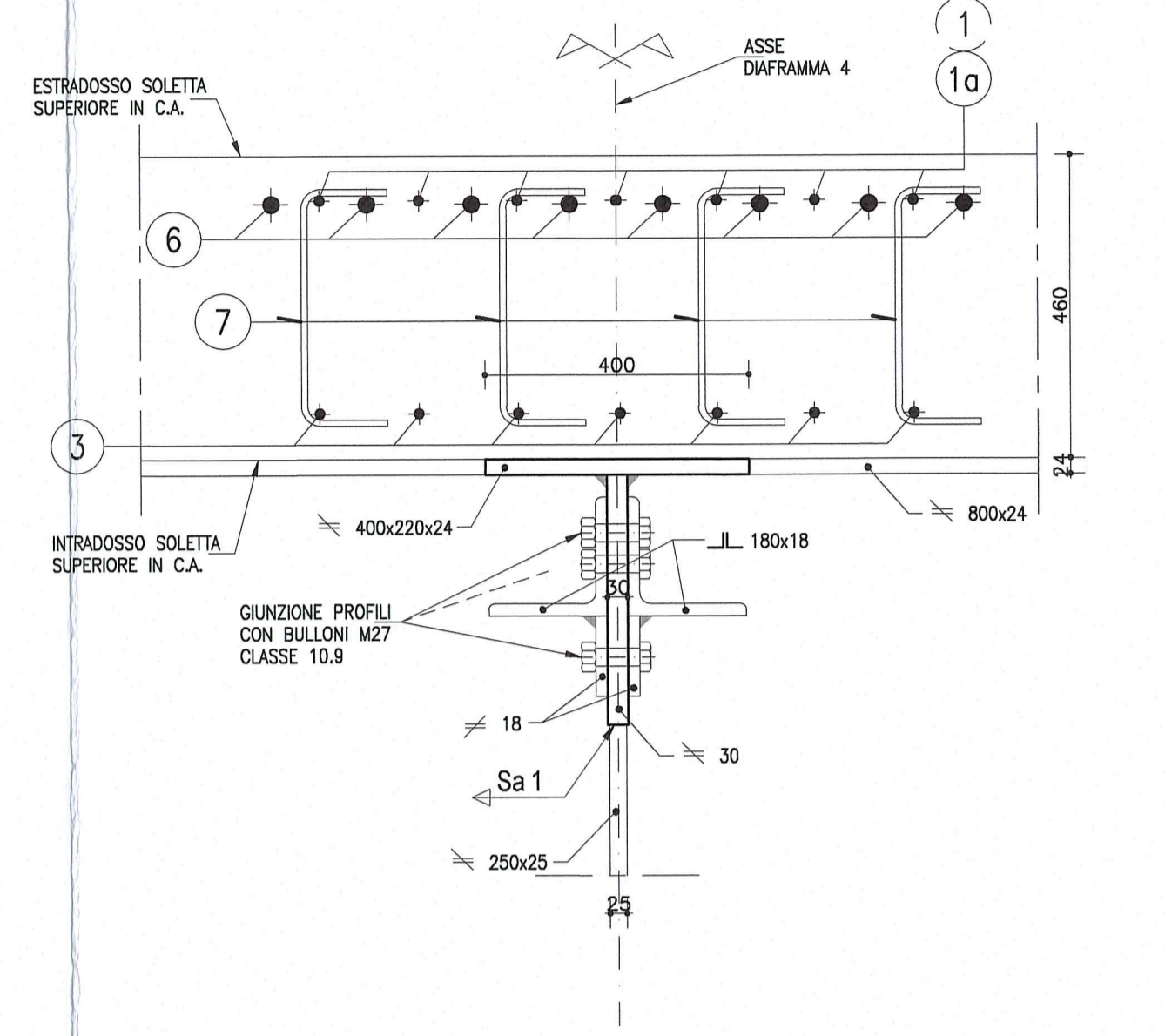


NOTA:
PER CARATTERISTICHE DEI MATERIALI E SPECIFICHE TECNICHE VEDI TABULA RAMI(S)P(S)G(S)C(S)O(S)

SEZIONE C-C
Scala 1:10



SEZIONE D-D
Scala 1:10



DESCRIZIONE DELLA MODIFICA:
Inserita nota
Inserito dettaglio passo e distanza minima dal bordo dei bulloni

Autocomunale della CISA S.p.A.
Via Combaro 26/A - Frazione Ponte Taro - 43015 NOCETO (PR)

IMPRESA PIZZAROTTI & C. S.p.A.
FONDATA NEL 1910

PROGETTO ESECUTIVO

AUTOSTRADA DELLA CISA A15 RACCORDO AUTOSTRADALE A15/A22 CORRIDOIO PLURIMODALE TIRRENO-BRENNERO RACCORDO AUTOSTRADALE FRA L'AUTOSTRADA DELLA CISA-FONTEVIVO (PR) E L'AUTOSTRADA DEL BRENNERO-NOGARELLO ROCCA (VR). 1 LOTTO.
C.U.P. G61B0400060008 C.I.G. 307068161E

PROGETTAZIONE DI: Ing. Pietro Mazzoli
COORDINATORE PER LA SICUREZZA IN FASE DI PROGETTAZIONE: Ing. Giovanni Maria Cepparotti
CONSULENZA SPECIALISTICA A CURA DI: Impresa Pizzarotti & C. S.p.A. - Ing. Pietro Mazzoli

TITOLO ELABORATO: Asse principale Grandi strutture - Ponte sul fiume Taro Carreggiata Sud - Impalcato SP1-P11 L=16.10+17.90m Concio C4 - Diaframma 4

DATA EMISSIONE PROGETTO: 18/03/2014
SCALE: 1:50 1:25 1:10

NUM. DESCRIZIONE	DATA	REVISIONE	REVISIONE
1	18/03/2014	1	1
2	25/03/2014	2	2