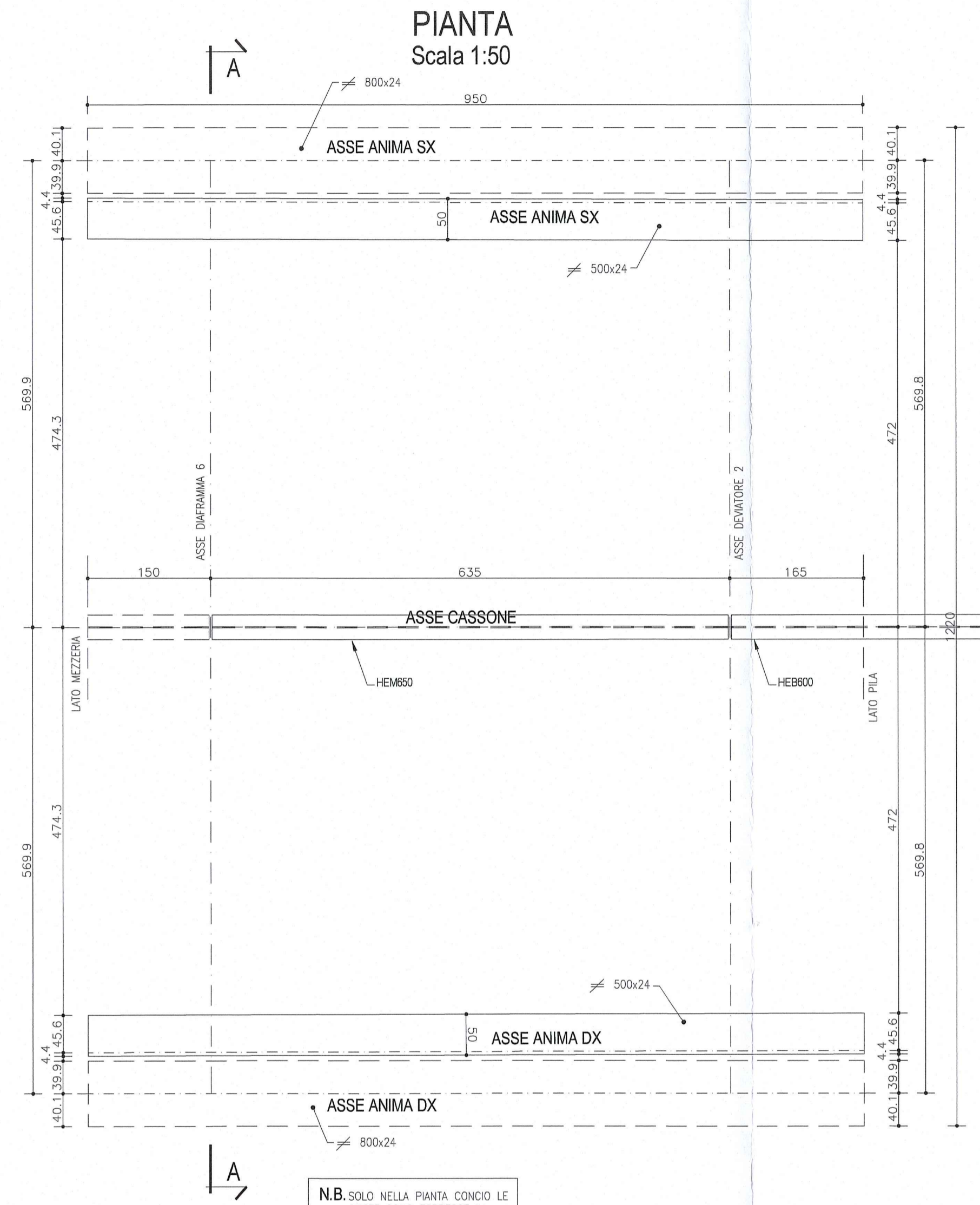
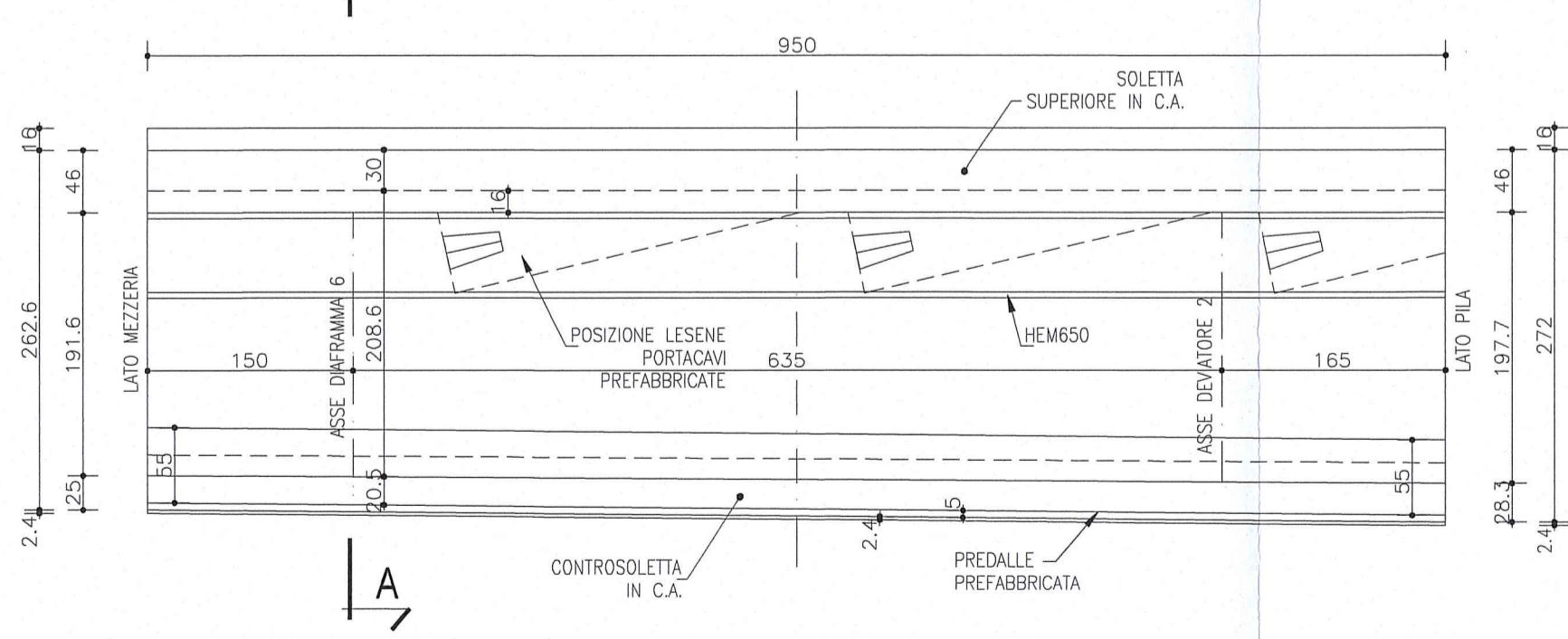


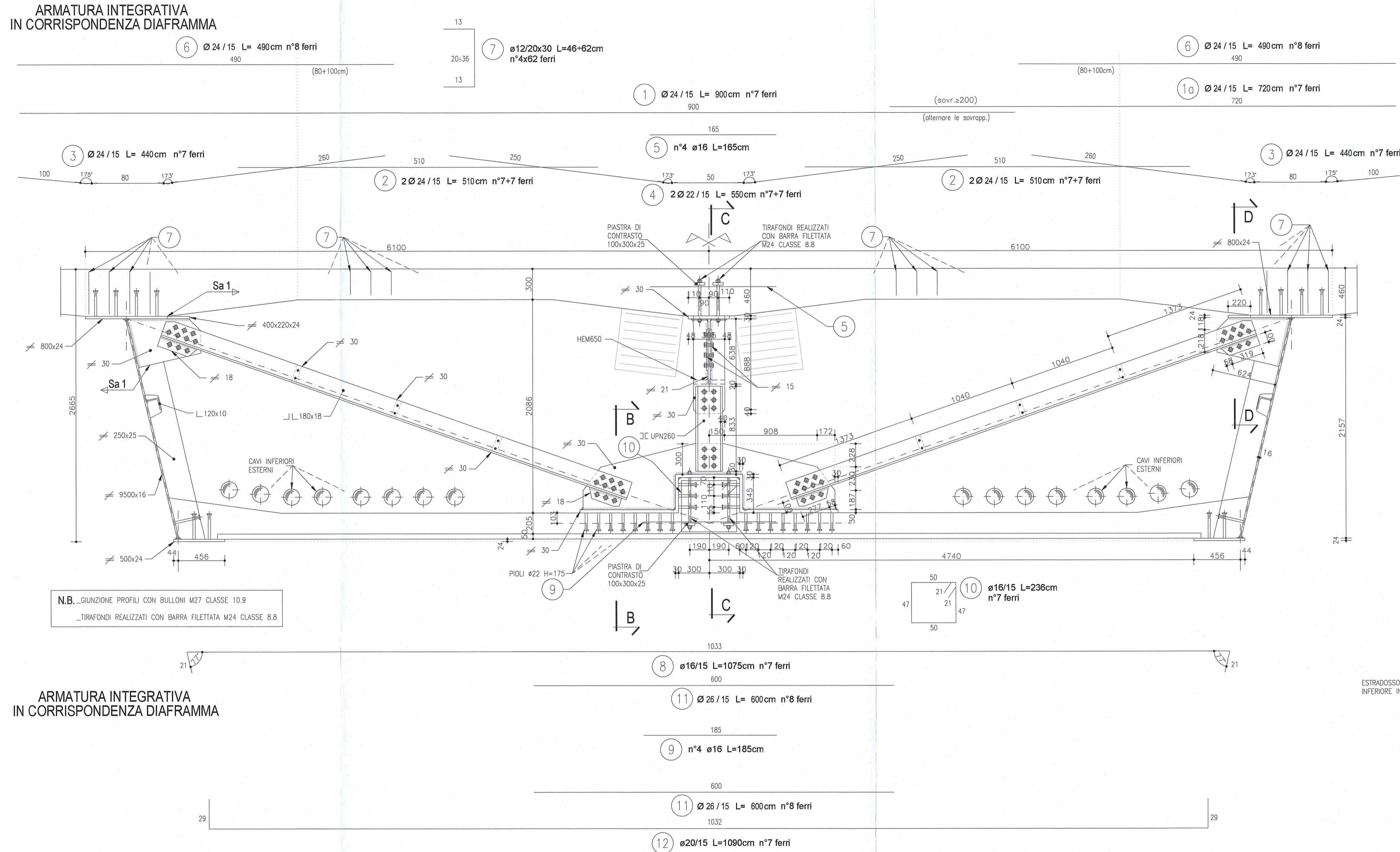
CONCIO 5



SEZIONE LONGITUDINALE
Scala 1:50

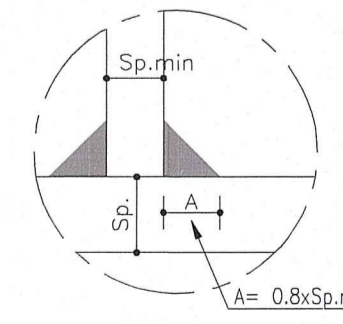


SEZIONE A-A DIAFRAMMA 6
Scala 1:25

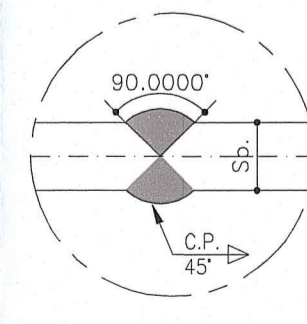


ARMATURA INTEGRATIVA
IN CORRISPONDENZA DIAFRAMMA

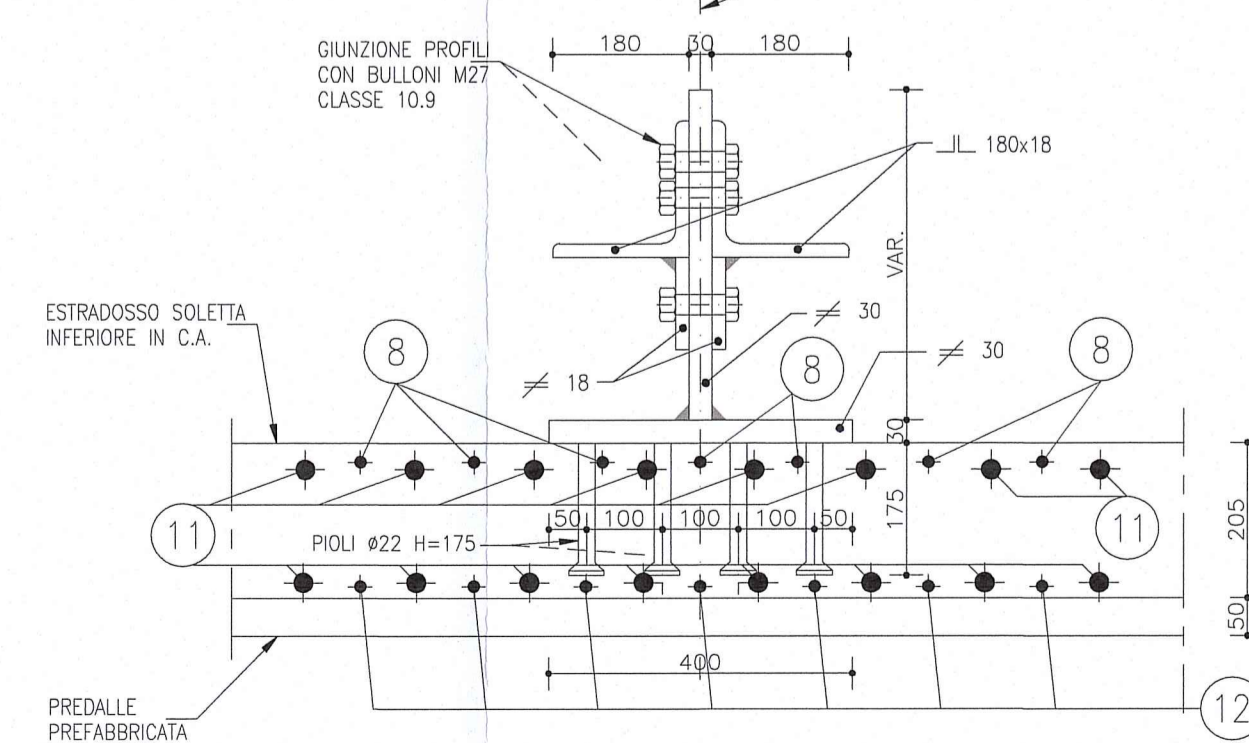
SALDATE RELATIVE A DIAFRAMMI E DEVIATORI
DOVE NON SPECIFICATO
Cordone d'angolo
Scala 1:2



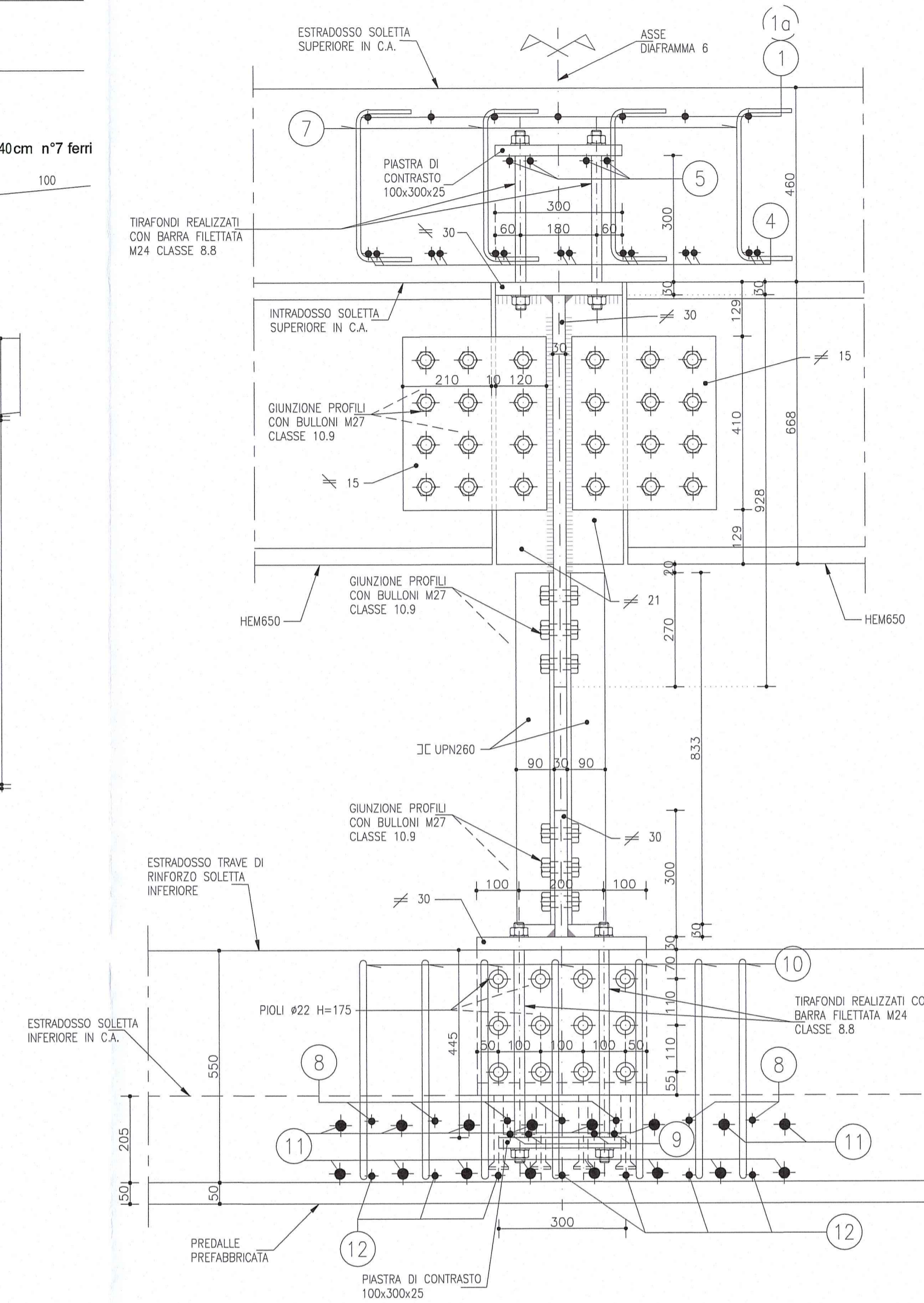
SALDATA 1
Completa penetrazione
Scala 1:2



SEZIONE B-B
Scala 1:10



SEZIONE C-C
Scala 1:10



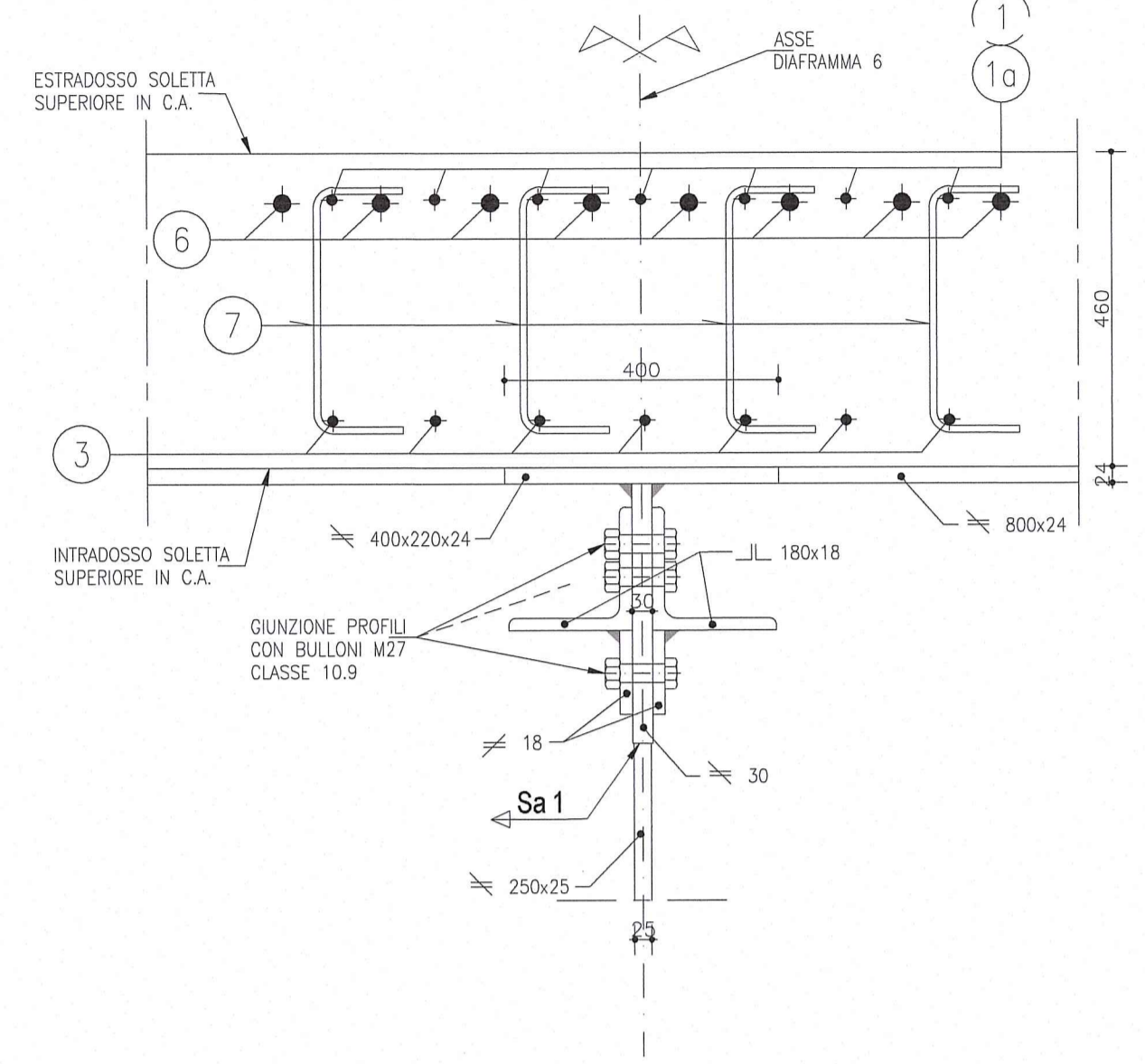
SCHEMA DISTANZE DEI BULLONI

INTERASSE E DISTANZA DAI MARGINI

Bulone	Fore do (mm)	Minimi			
		P1 (mm)	e1 (mm)	P2 (mm)	e2 (mm)
M12	13	28.6	15.6	31.2	15.6
M14	15	33.0	18.0	36.0	18.0
M16	17	37.4	20.4	40.8	20.4
M18	19	41.8	22.8	45.6	22.8
M20	21	46.2	25.2	50.4	25.2
M22	23.5	51.7	28.2	56.4	28.2
M24	25.5	56.1	30.6	61.2	30.6
M27	28.5	62.7	34.2	68.4	34.2
M30	31.5	69.3	37.8	75.6	37.8

NOTA:
PER CARATTERISTICHE DEI MATERIALI E SPECIFICHE TECNICHE VEDI TAVOLA RAMIENPSSD/CP001

SEZIONE D-D
Scala 1:10



DESCRIZIONE DELLA MODIFICA:

Inserita nota
Inserito dettaglio passo e distanza minima dal bordo dei bulloni

Autocomonale della CISA S.p.A.
Via Combaro 26/A - Frazione Ponte Taro - 43015 NOCETO (PR)

PIZZAROTTI
FONDATA NEL 1910

AUTOSTRADA DELLA CISA A15
RACCORDO AUTOSTRADALE A15/A22
CORRIDOIO PLURIMODALE TIRRENO-BRENNERO
RACCORDO AUTOSTRADALE FRA L'AUTOSTRADA DELLA CISA-FONTEVIVO (PR)
E L'AUTOSTRADA DEL BRENNERO-NOGAROLE ROCCA (VR). I LOTTO.
C.U.P. G61B0400060008 C.I.G. 307068161E

PROGETTO ESECUTIVO

Autocomonale della CISA S.p.A. Il Direttore: *[Signature]* Il Responsabile del Procedimento: *[Signature]* Il Progettista: *[Signature]*

IMPRESA PIZZAROTTI & C. S.p.A. Il Direttore Tecnico: *[Signature]* Il Geologo: NA

PROGETTAZIONE DI: *[Signature]* Ing. Pietro MAZZOLI
Ordine degli Ingegneri della Provincia di Parma n. 521

A.T.I.: *[Signature]* Ing. Giovanni Maria Cepparotti
Ordine degli Ingegneri della Provincia di Viterbo n. 392

Consulenza specialistica a cura di: *[Signature]* Ing. Pietro MAZZOLI
Impresa Pizzarotti & C. S.p.A. *[Signature]*
Ordine degli Ingegneri della Provincia di Parma n. 521

Titolo Elaborato: Asse principale
Grandi strutture - Ponte sul fiume Taro
Carreggiata Sud - Impalcato SP1-P11 L=16.10+17.90m
Concio C5 - Diaframma 6
Data Emissione Progetto: 18/03/2014
Scala: 1:50 1:25 1:10

LIBRO IDENTIFICATIVO	COOPE CONMESSA	LOTTO	FASE	ENTE	AMBITO	CAL. OPERA	ALDO OPERA	PAESE OPERA	TIPO DOC.	NUM. PRIOR. DOC.	REVISIONE
	RAAA	1	E	1	AP	GS	01	I	CA	299	B