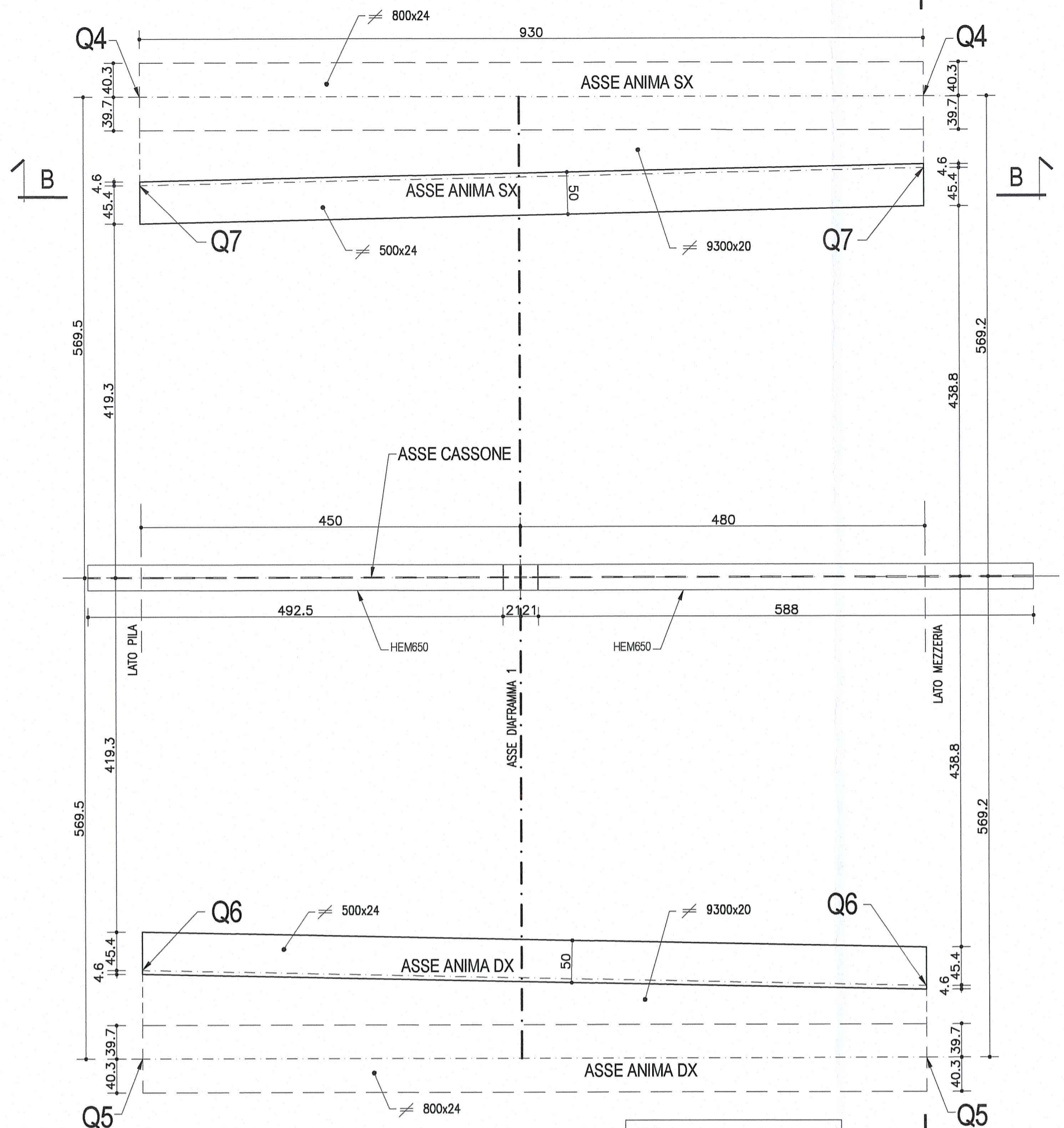
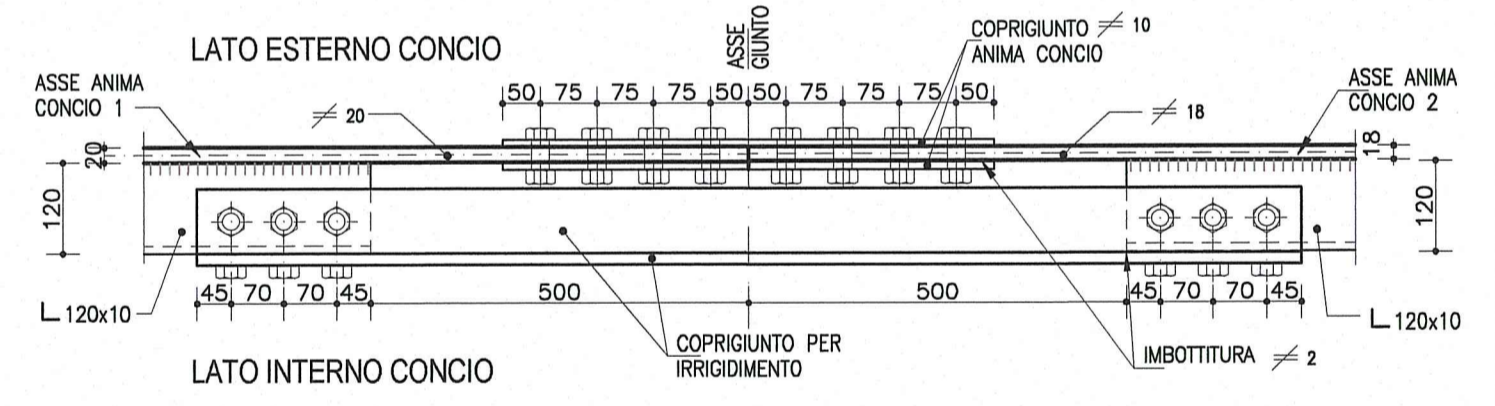


PIANTA CONCIO 1
Scala 1:50

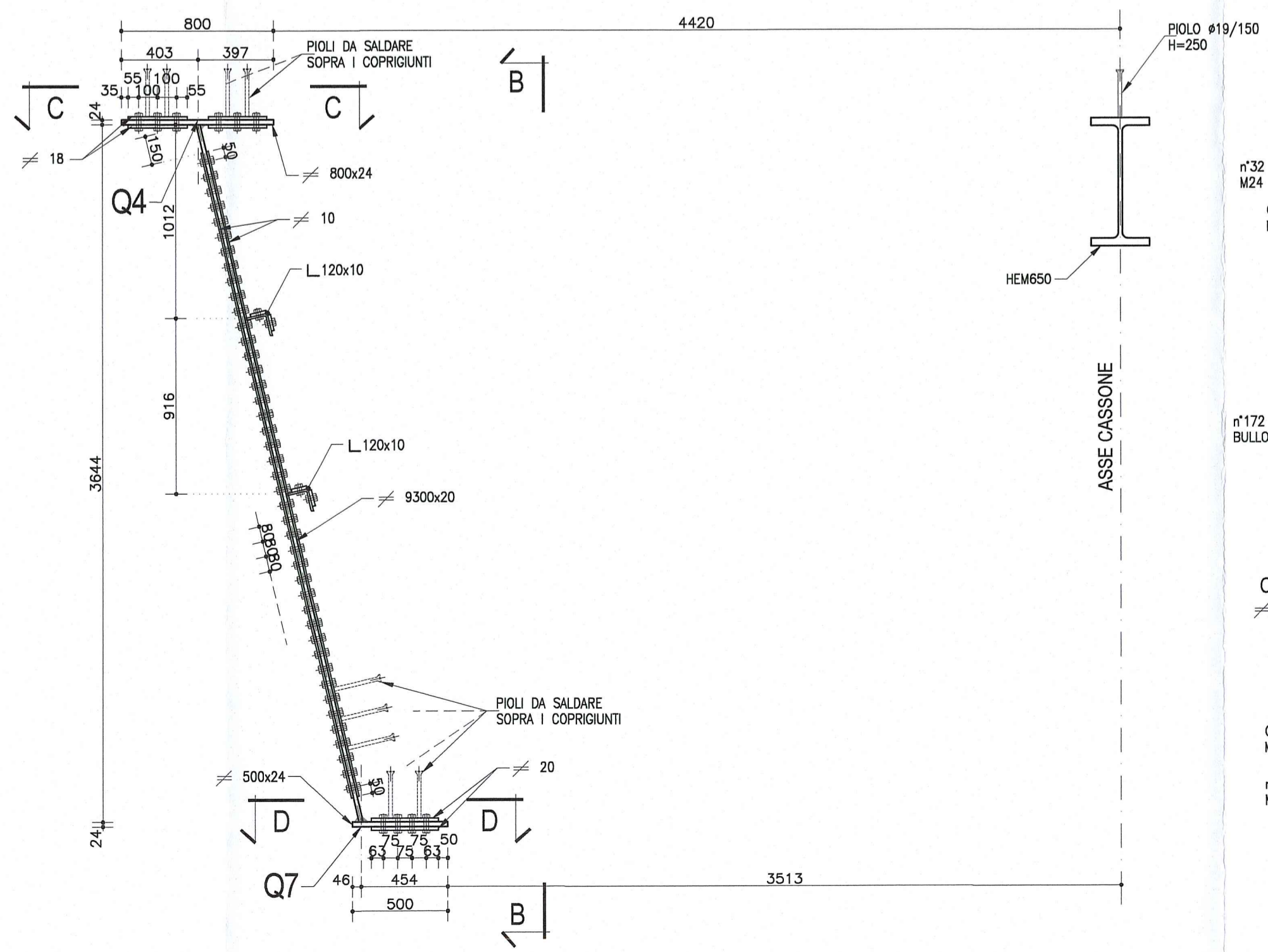


PARTICOLARE 1
Scala 1:10



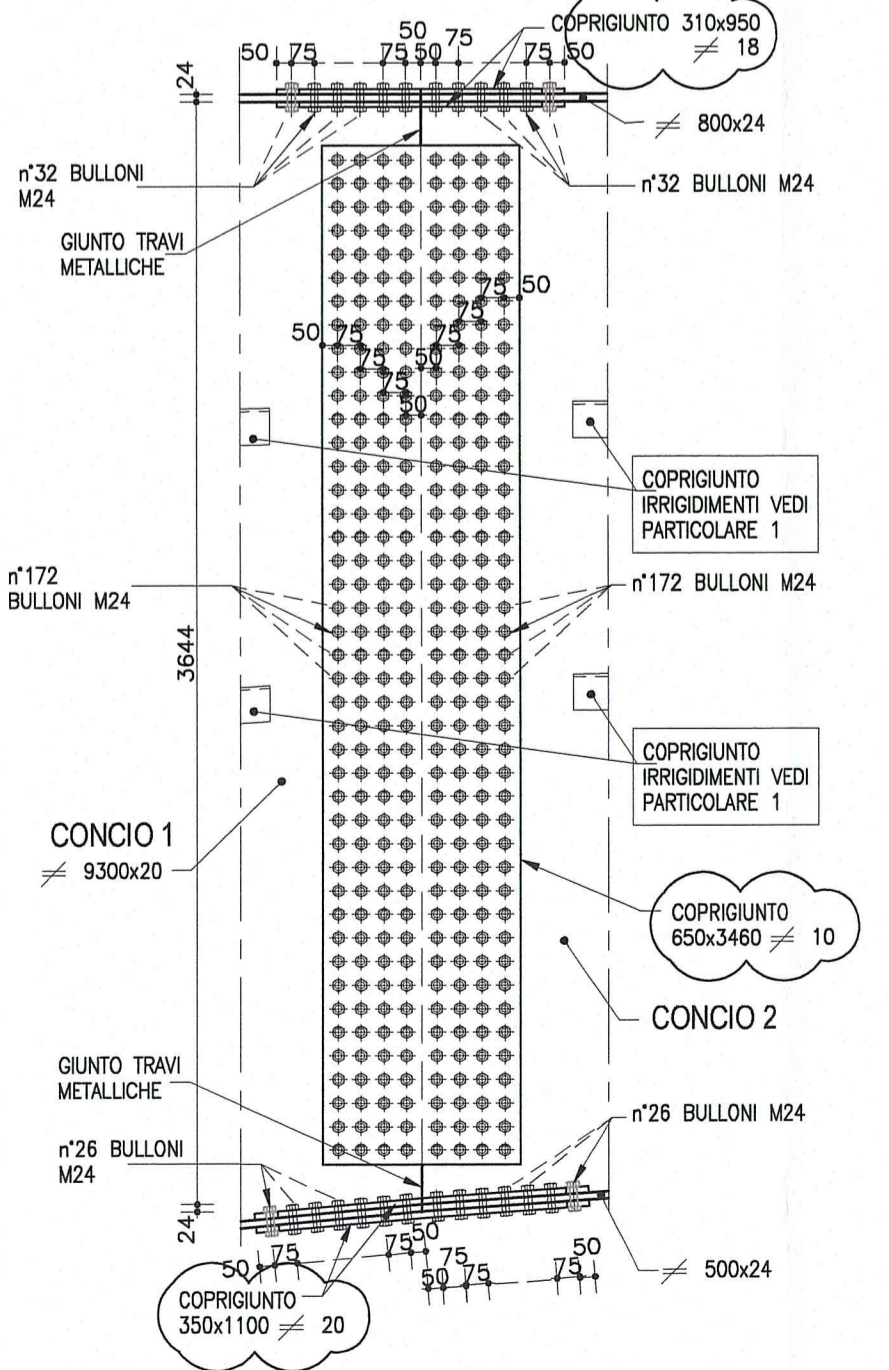
N.B. SOLO NELLA PIANTE CONCIO LE QUOTE SONO ESPRESSE IN cm

1/2 SEZIONE A-A - PARTICOLARE GIUNTO TRAVI METALLICHE
Scala 1:25

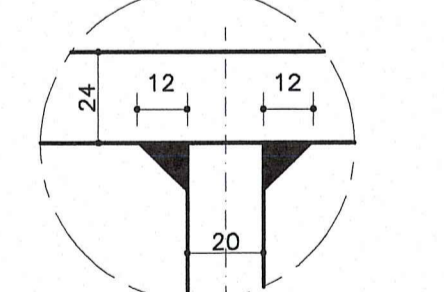


DESCRIZIONE DELLA MODIFICA:
Inserita nota
Inserite dimensioni copri giunti

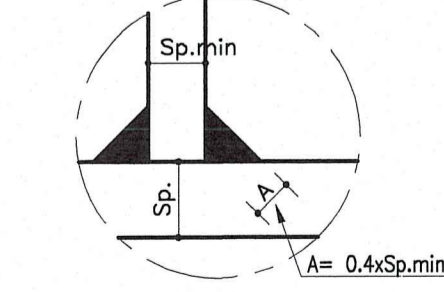
VISTA B-B (per lato sx e dx)
Scala 1:25



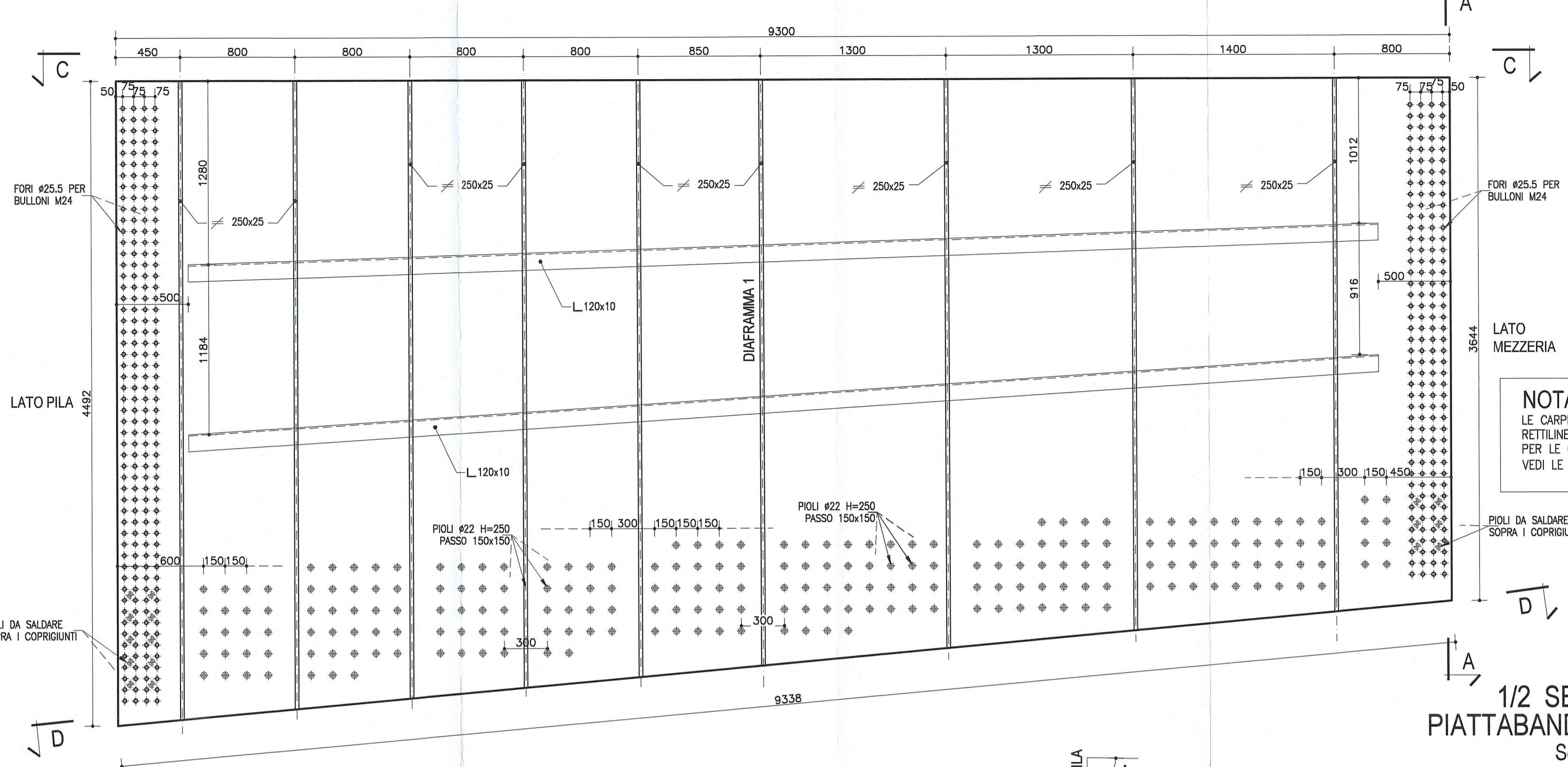
SALDATURA 1
Cordone d'angolo
Scala 1:2



SALDATURA 2
Cordone d'angolo
Scala 1:2

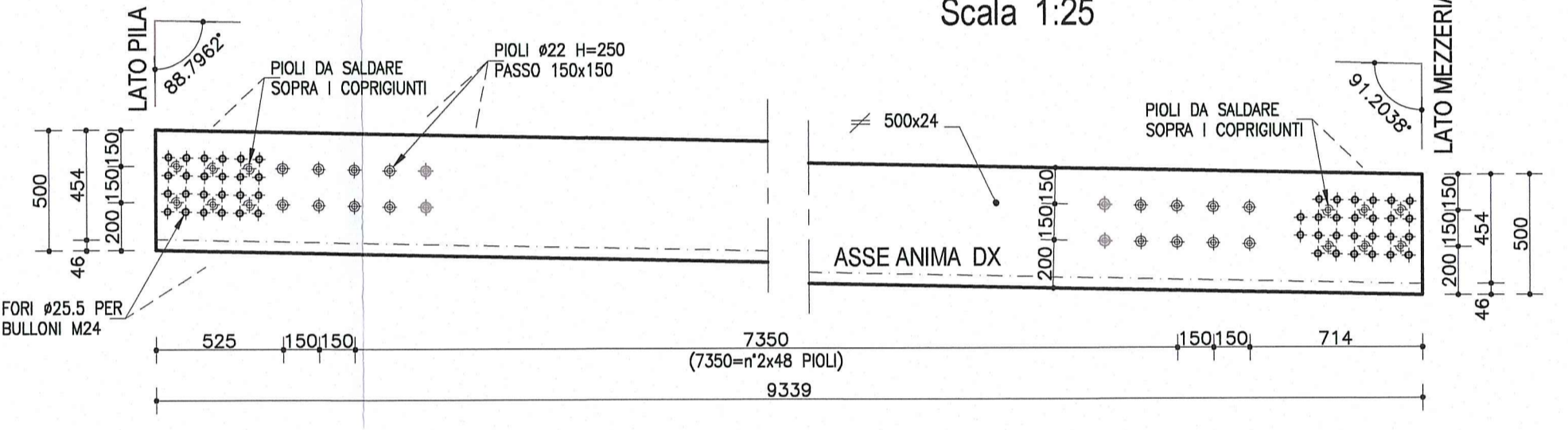


VISTA B-B ANIMA TRAVE SX
Scala 1:25



NOTA
LE CARPENTERIE SI RIFERISCONO AD UNA STAMPELLA TIPOLOGICA RETTILINEA.
PER LE QUOTE DI TRACCIAMENTO RELATIVE ALLE SINGOLE STAMPELLE, VEDI LE TAVOLE DI "COORDINATE DI TRACCIAMENTO".

1/2 SEZIONE D-D PIATTABANDA INFERIORE DX
Scala 1:25



Committente: **AUTOCAMIONALE DELLA CISA S.p.A.**
Via Camboara 26/A - Frazione Ponte Taro - 43015 NOCETO (PR)

Impresa Esecutrice: **PIZZAROTTI** FONDATA NEL 1910

AUTOSTRADA DELLA CISA A15 RACCORDO AUTOSTRADALE A15/A22 CORRIDOIO PLURIMODALE TIRRENO-BRENNERO RACCORDO AUTOSTRADALE FRA L' AUTOSTRADA DELLA CISA-FONTEVIVO (PR) E L' AUTOSTRADA DEL BRENNERO-NOGAROLE ROCCA (VR). I LOTTO.
C.U.P. G61B04000060008 C.I.G. 307068161E

PROGETTO ESECUTIVO

AUTOCAMIONALE DELLA CISA S.p.A. Il Direttore TIBRE: [Signature] Il Responsabile del Procedimento: [Signature] Il Presidente: [Signature]

IMPRESA PIZZAROTTI & C. S.p.A. Il Direttore Tecnico: **Dott. Ing. Luca Bondanelli** Il Geologo: NA

PROGETTAZIONE DI: **PIZZAROTTI** FONDATA NEL 1910 Il Progettista: **ott. Ing. PIETRO MAZZOLI** IMPRESA PIZZAROTTI ISCRITTO ORDINE INGEGNERI DELLA PROVINCIA DI PARMA N. 821

A.T.I.: **idresse engineering** **ROCKSOUL S.p.A.** **VIA** MANAGIATE COORDINATORE PER LA SICUREZZA IN FASE DI PROGETTAZIONE: **Ing. Giovanni Maria Cepparotti** Ordine degli Ingegneri della Provincia di Viterbo n. 392

Consulenza specialistica a cura di: NA Progettista Responsabile Integrazione Prestazioni Specialistiche: **PIETRO MAZZOLI** IMPRESA PIZZAROTTI ISCRITTO ORDINE INGEGNERI DELLA PROVINCIA DI PARMA N. 821

Titolo Elaborato: **Asse principale Grandi strutture - Ponte sul fiume Taro Carreggiata Sud - Impalcato SP1-P11 L=16.10+17.90m Semistampella lato Parma - Concio C1 - Carpenteria metallica** Data Emissione Progetto: 18/03/2014

Scala: 1:50 1:25 1:10 1:2

NUM. IDENTIFICATIVO	CODICE COMMESSA	LOTTO	FASE	ENTE	AMBITO	CAT. OPERA	NUM. OPERA	PARTE OPERA	TIPO DOC.	NUM. PROG. DOC.	REVISIONE
	RAAA	1	E	I	AP	GS	01	I	CA	286	B

Rev.	Data	DESCRIZIONE REVISIONE	Redatto	Controllato	Approvato
B	10/10/2014	Istruttoria RINA prot. n° 730 del 08/09/2014	UGOLINI	MAZZOLI	MAZZOLI
A	25/06/2014	RIEMMISSIONE PROGETTO ESECUTIVO	UGOLINI	MAZZOLI	MAZZOLI