

DIFF. DI QUOTA
Distanza
Pendenza

D=8.129
L=325.168
P=-2.500%

← LA SPEZIA

TRE CASALI →

7
PROG 2204.008
Q 50.094

R	17000.000
T1	207.651
T2	207.716
FR	1.268
SV	415.303
Pgrac	-0.05704%
Pauc	-2.50000%
DP	-2.44296%

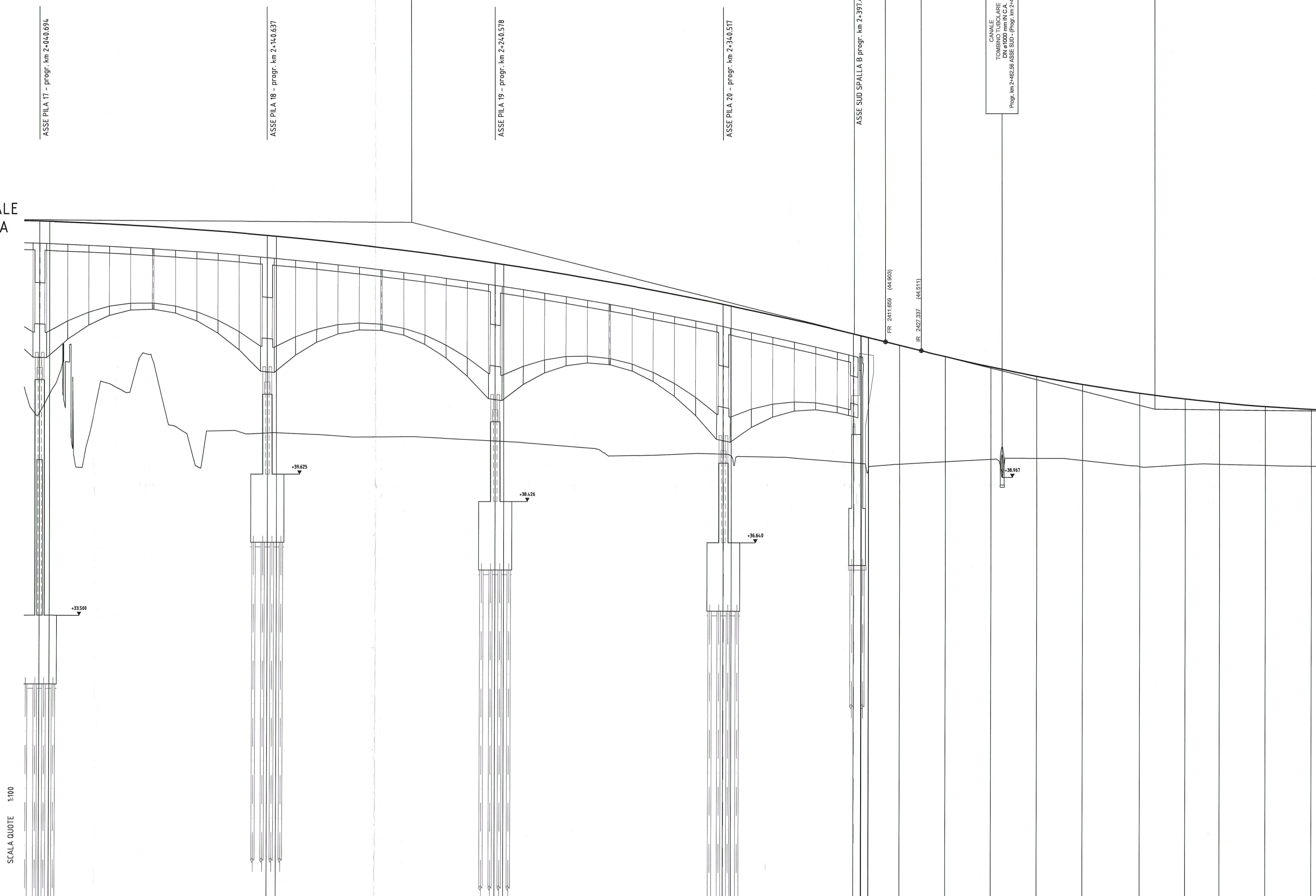
8
PROG 2520.175
Q 41.955

R	8500.000
T1	101.870
T2	101.838
FR	0.610
SV	203.676
Pgrac	-2.50000%
Pauc	-0.10381%
DP	2.38619%

GS01
PONTE SUL FIUME TARO
L=1935.60 m DIREZIONE TRE CASALI
Progr. km 0+464.795 a Progr. km 2+397.486 ASSE SUD
(Progr. km 0+459.570 a Progr. km 2+393.100 ASSE NORD)

TT01
CANALE
TAV. 4/4
DN Ø100 mm IN C.A.
Progr. km 2+482.56 ASSE SUD - (Progr. km 2+489.74 ASSE NORD)

PROFILO
LONGITUDINALE
CARREGGIATA
SUD - ASSE
PRINCIPALE



SCALA DISTANZE 1:1.000

SCALA QUOTE 1:100

QT. REF. 20.000

NUMERO SEZIONI	187	188		189	190		191	192		193	194		200	201	202	203	204	205	206	207	208	209		
DISTANZE PARZIALI	6,37		95,62	6,48		95,88	2,79		96,13	1,55	53,42	13,55	19,93	19,93	19,93	19,93	19,94	24,92	19,94	14,95	19,94	19,94	2	
DISTANZE PROGRESSIVE	204,066	204,503		210,05	210,71		214,38		214,45		239,77	240,87	240,87	240,87	240,87	240,87	240,87	240,87	240,87	240,87	240,87	240,87	240,87	240,87
QUOTE TERRENO	41,371	42,541		40,874	40,881		40,535	40,535	39,974	39,882	39,664	39,664	39,664	39,664	39,664	39,664	39,664	39,664	39,664	39,664	39,664	39,664	39,664	39,664
QUOTE PROGETTO	50,130	50,115		49,518	49,481		48,319	48,262	46,533	46,459	45,707	45,707	45,707	45,707	45,707	45,707	45,707	45,707	45,707	45,707	45,707	45,707	45,707	45,707
DIFFERENZA DI QUOTA	-8,993	-7,569		-8,645	-8,609		-7,784	-7,747	-6,559	-6,576	-5,943	-5,943	-5,943	-5,943	-5,943	-5,943	-5,943	-5,943	-5,943	-5,943	-5,943	-5,943	-5,943	-5,943
ETTOMETRICHE	21		22		23		24		25		26													

ANDAMENTO PLANIMETRICO L=733.08 R=1930.00

ANDAMENTO CIGLI

Comittente:
AUTOCAMIONALE DELLA CISA S.p.A.
Via Camboara 26/A - Frazione Ponte Taro - 43015 NOCETO (PR)

Impresa Esecutrice:
PIZZAROTTI
FONDATA NEL 1910

**AUTOSTRADA DELLA CISA A15
RACCORDO AUTOSTRADALE A15/A22
CORRIDOIO PLURIMODALE TIRRENO-BRENNERO
RACCORDO AUTOSTRADALE FRA L' AUTOSTRADA DELLA CISA-FONTEVIVO (PR)
E L' AUTOSTRADA DEL BRENNERO-NOGAROLE ROCCA (VR). I LOTTO.**
C.U.P. G6180400060008 C.I.G. 307068161E

PROGETTO ESECUTIVO

AUTOCAMIONALE DELLA CISA S.p.A.
Il Direttore TIRE: *[Signature]* Il Responsabile del Procedimento: *[Signature]* Il Presidente: *[Signature]*

IMPRESA PIZZAROTTI & C. S.p.A.
Il Direttore Tecnico: *[Signature]* Il Geologo: NA

PROGETTAZIONE DI: **PIZZAROTTI**
Il Progettista: **Dott. Ing. PIETRO MAZZOLI**
Ing. Pietro Mazzoli
Ordine degli Ingegneri della Provincia di Parma n.821

A.T.I.: **idresse** **ROKSOIL** **VIA**
Il Coordinatore per la Sicurezza in fase di Progettazione: Ing. Giovanni Maria Cepparotti
Ordine degli Ingegneri della Provincia di Viterbo n. 392

Consulenza specialistica e cura di: NA
Progettista Responsabile Integrazione Prestazioni Specialistiche: **Dott. Ing. PIETRO MAZZOLI**
Impresa Pizzarotti & C. S.p.A.
Ing. Pietro Mazzoli
Ordine degli Ingegneri della Provincia di Parma n.821

Titolo Elaborato: **Asse principale
Grandi Strutture
Ponte sul fiume Taro**
Data Emissione Progetto: 18/03/2014
Scala: 1000/100
Profilo longitudinale di progetto - Asse sud - Tav. 4/4

Identif. Elaborato:

N.RO IDENTIFICATIVO	RAAA	LOTTO	1	FASE	E	ENTE	I	AUT. OPERA	AP	CAT. OPERA	GS	N.RO OFFERTA	01	PARTE OPERA	G	TIPO DOC.	PR	N.RO PROG. DOC.	008	REVISIONE	A
---------------------	------	-------	---	------	---	------	---	------------	----	------------	----	--------------	----	-------------	---	-----------	----	-----------------	-----	-----------	---

Rev. A 25/06/2014 RIEMMISSIONE PROGETTO ESECUTIVO UGOLINI MAZZOLI MAZZOLI
Data Redatto Controllo Approvato