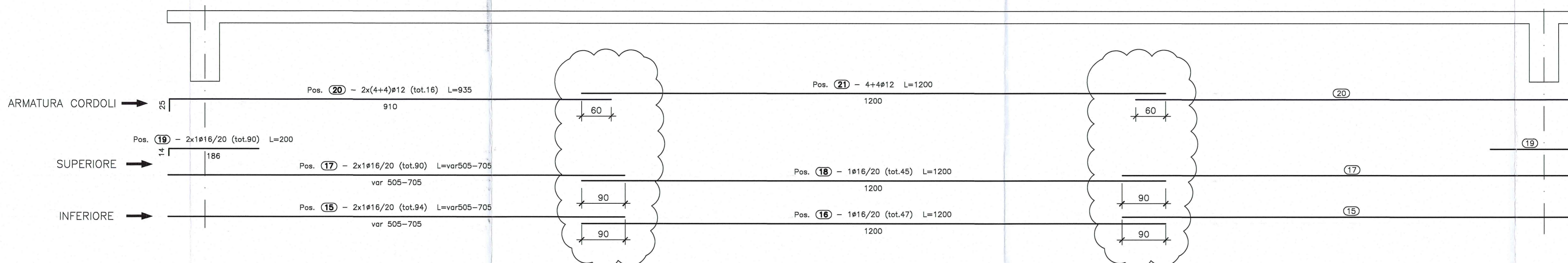
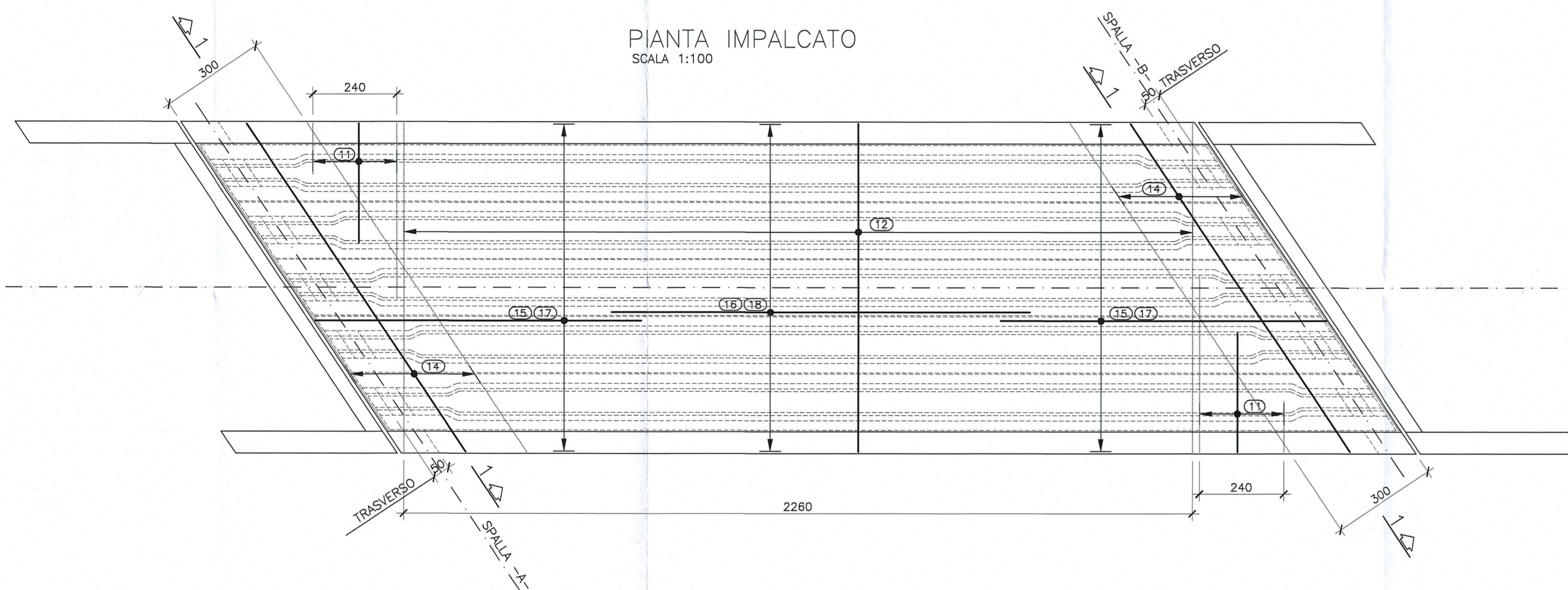


DESCRIZIONE DELLA MODIFICA:
Aggiunte sovrapposizioni ferri

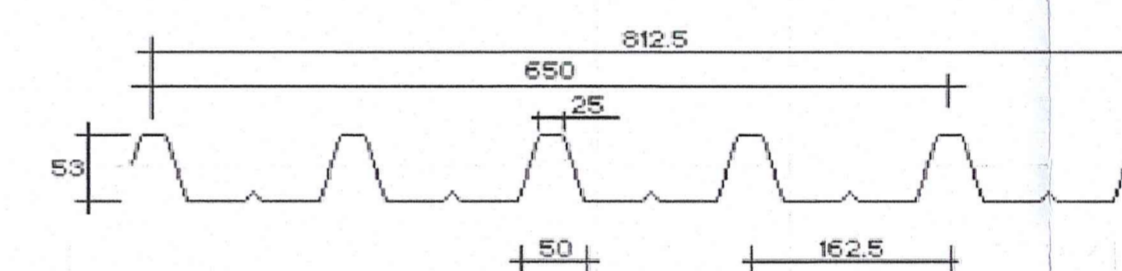
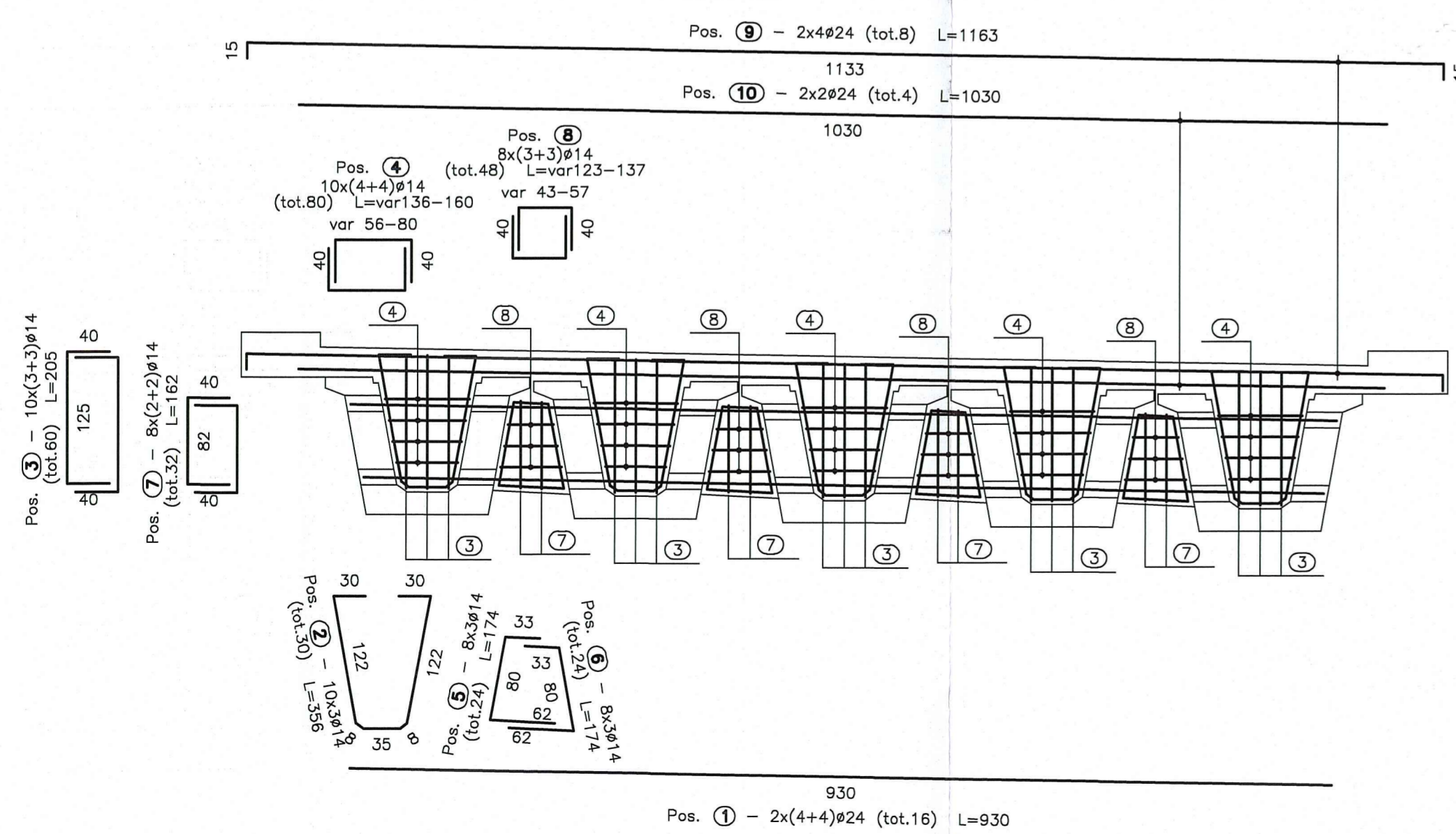
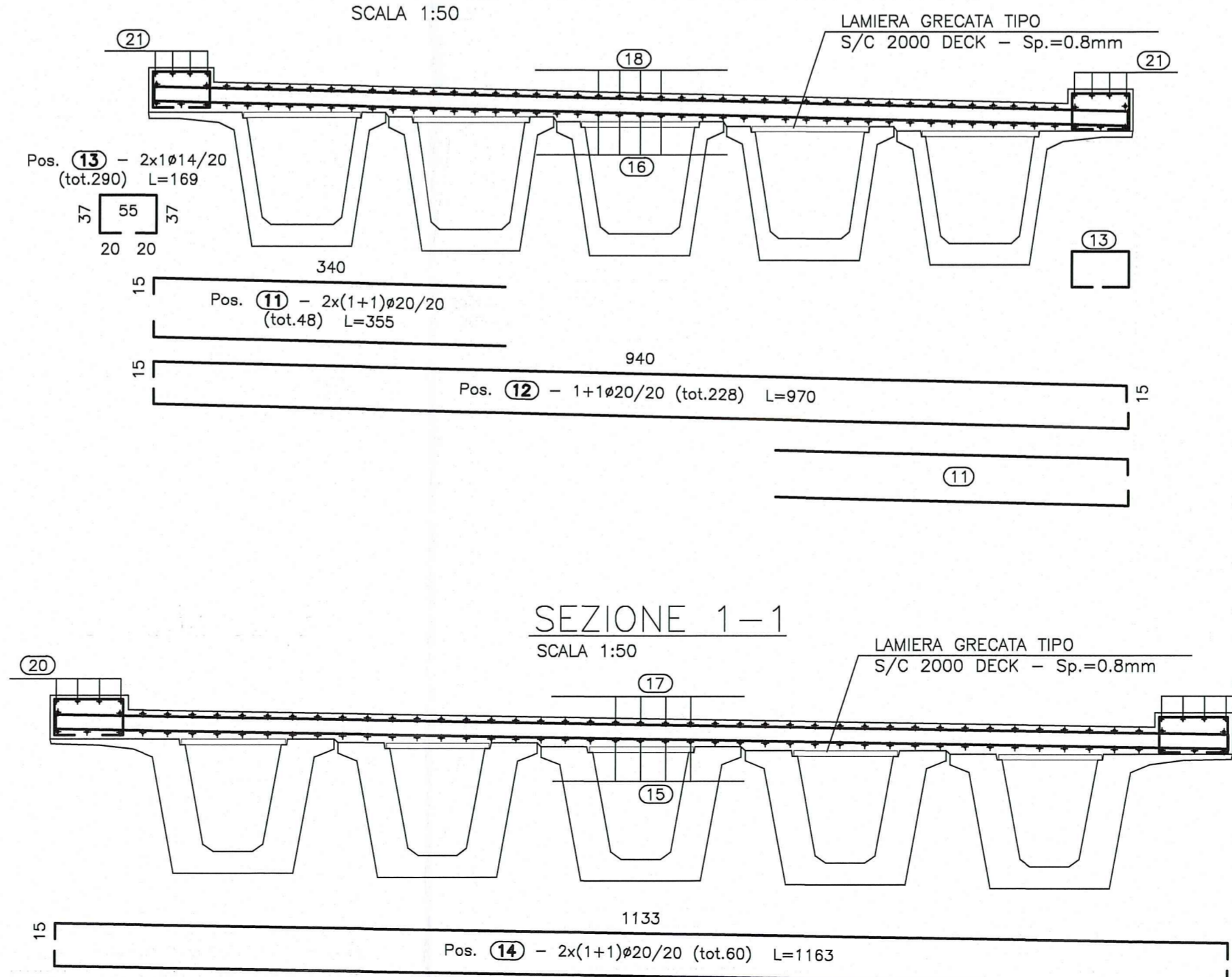
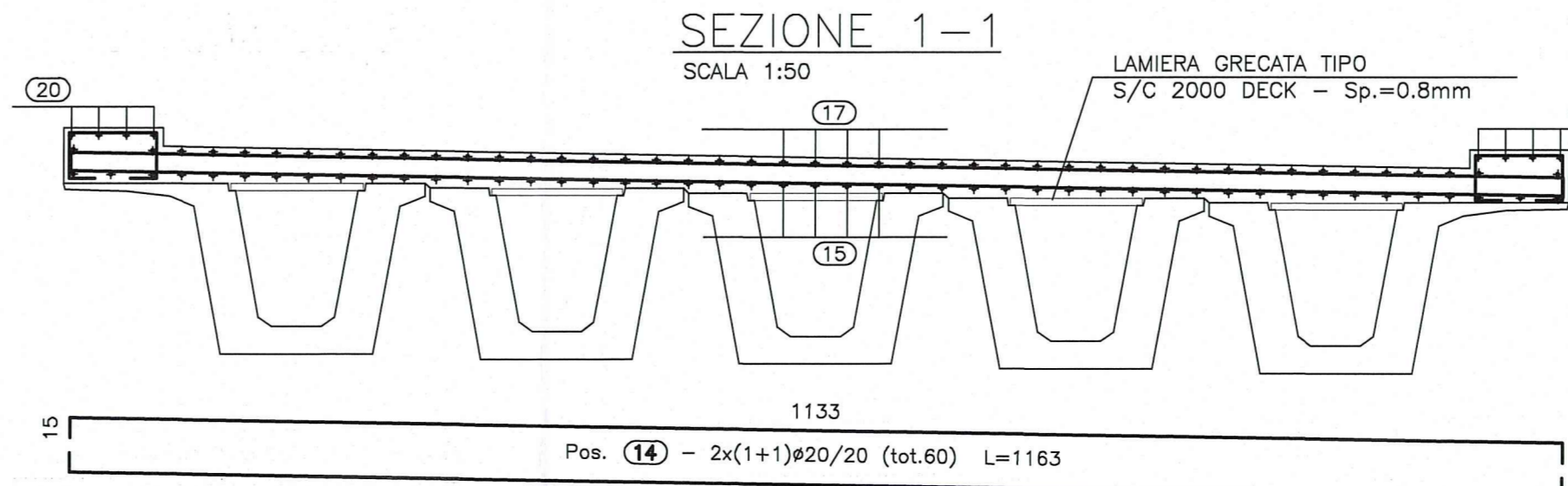
SA

SEZIONE LONGITUDINALE IMPALCATO
SCALA 1:50

SB

PIANTA IMPALCATO
SCALA 1:100

SEZIONE LAMIERA GRECATA

TRASVERSI SPALLE
SCALA 1:50SEZIONE TRASVERSALE IMPALCATO
SCALA 1:50SEZIONE 1-1
SCALA 1:50

Committente:



AUTOCAMIONALE DELLA CISA S.p.A.

Via Camboara 26/A - Frazione Ponte Taro - 43015 NOCETO (PR)

Impresa Esecutrice:



AUTOSTRADA DELLA CISA A15
RACCORDO AUTOSTRADALE A15/A22
CORRIDOIO PLURIMODALE TIRRENO-BRENNERO
RACCORDO AUTOSTRADALE FRA L' AUTOSTRADA DELLA CISA-FONTEVIVO (PR)
E L' AUTOSTRADA DEL BRENNERO-NOGAROLE ROCCA (VR). I LOTTO.

C.U.P. G61B0400060008

C.I.G. 307068161E

PROGETTO ESECUTIVO

AUTOCAMIONALE DELLA CISA s.p.a.

Il Direttore TIBRE:

Il Responsabile del Procedimento:

Il Presidente:

IMPRESA PIZZAROTTI & C. S.p.A.

Il Direttore Tecnico:

Il Responsabile del Progetto

Dott. Ing. Luca Bondanelli

Il Geologo:

NA

PROGETTAZIONE DI:

IMPRESA PIZZAROTTI & C. S.p.A.

Il Responsabile del Progetto

Dott. Ing. Luca Bondanelli

Il Progettista:

Ing. Giovanni Piazza

Ordine degli Ingegneri della Provincia di Roma n. A-27296

Coordinatore per la Sicurezza in fase di Progettazione:

A.T.I. idresse engineering

ROCKSOIL s.p.a.

VIA s.p.a.

Ing. Giovanni Maria Cepparotti

Ordine degli Ingegneri della Provincia di Viterbo n. 392

Consulenza specialistica a cura di:

NA

Progettista Responsabile Integrazione Prestazioni Specialistiche:

Impresa Pizzarotti & C. S.p.A.

Ing. Pietro Mazzoli

Ordine degli Ingegneri della Provincia di Parma n. 821

Titolo Elaborato:

**Asse principale
Ponti e Viadotti**
Ponte svincolo A1 sul torrente Recchio (ramo D)
Armatura impalcato e traversi

Data Emissione Progetto:

18/03/2014

Scala:

1:50

Identif. Elaborato:

N.RO IDENTIFICATIVO	CODICE COMMESSA	LOTTO	FASE	ENTE	AMBITO	INT. OPERA	N.RO OPERA	PARTE OPERA	TIPO DOC.	N.RO PROG. DOC.	REVISIONE
	RAAA	1	E	V	AP	PV	04	I	AR	001	C

Rev.	Data	DESCRIZIONE REVISIONE	Redatto	Controllo	Approvato
C	11/02/2015	REVISIONE A SEGUITO ISTRUTTORIA A15-	R. FIORE	G. PIAZZA	MAZZOLI
B	10/10/2014	REVISIONE A SEGUITO ISTRUTTORIA RINA	R. FIORE	G. PIAZZA	MAZZOLI
A	27/08/2014	RIEMMISSIONE PROGETTO ESECUTIVO	A. CANTARELLA	G. PIAZZA	MAZZOLI