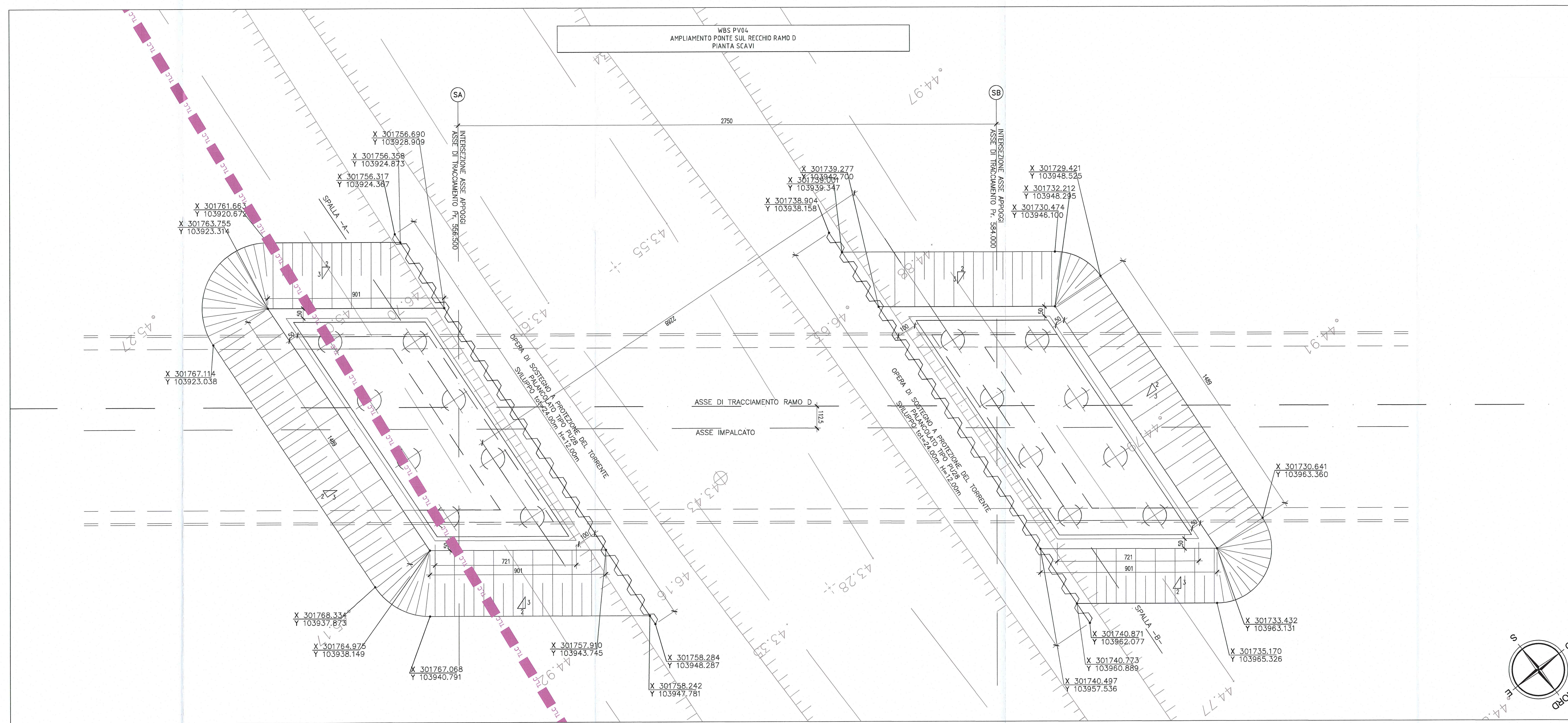


LEGENDA SOTTOSERVIZI LINEE AEREE STATO DI FATTO

INTERFERENZE LINEARI

- EAT - LINEA ELETTRICA AT
- EMT - LINEA ELETTRICA MT
- EBT - LINEA ELETTRICA BT
- TLC - LINEA TELEFONICA
- FOT - FIBRE OTTICHE
- GAP - GASDOTTO AP
- GMP - GASDOTTO MP
- GBP - GASDOTTO BP
- FOP - FOGNATURA IN PRESSIONE
- FOG - FOGNATURA A GRAVITÀ
- ACP - ACQUEDOTTO IN PRESSIONE
- ACG - ACQUEDOTTO A GRAVITÀ
- OLE - OLEODOTTO
- ILL - ILLUMINAZIONE PUBBLICA
- EBP - LINEA ELETTRICA BT



Comittente: **AUTOCAMIONALE DELLA CISA S.p.A.**
Via Combara 26/A - Frazione Ponte Taro - 43015 NOCETO (PR)

Impresa Esecutrice: **PIZZAROTTI**
FONDATA NEL 1910

**AUTOSTRADA DELLA CISA A15
RACCORDO AUTOSTRADALE A15/A22
CORRIDOIO PLURIMODALE TIRRENO-BRENNERO
RACCORDO AUTOSTRADALE FRA L'AUTOSTRADA DELLA CISA-FONTEVIVO (PR)
E L'AUTOSTRADA DEL BRENNERO-NOGAROLE ROCCA (VR), I LOTTO.**
[C.U.P. G6180400060008] [C.I.G. 307068161E]

PROGETTO ESECUTIVO

AUTOCAMIONALE DELLA CISA S.p.A.
Il Direttore TIETRE: *[Signature]* Il Responsabile del Progettamento: *[Signature]* Il Progettista: *[Signature]*

IMPRESA PIZZAROTTI S.p.A. s.p.a. - I & G. S.p.a. -
Il Direttore Tecnico: *[Signature]* Il Responsabile del Progetto: *[Signature]*
Dott. Ing. Luca Bondanelli

PROGETTAZIONE DI:
PIZZAROTTI
FONDATA NEL 1910

Il Progettista:
Ing. Giovanni Cepparotti
Ordine degli Ingegneri della Provincia di Roma n. A.27286

Coordinatore per la Sicurezza in fase di Progettazione:
Ing. Giovanni Maria Cepparotti
Ordine degli Ingegneri della Provincia di Viterbo n. 992

Consulenza specialistica a cura di:
NA

Progettista Responsabile Integrato e Specialista:
Impresa PIZZAROTTI S.p.A. s.p.a. - I & G. S.p.a. -
Ing. Pietro Mazzoli
Ordine degli Ingegneri della Provincia di Parma n. 1211

Titolo Elaborato: **Asse principale
Ponti e Viadotti
Ponte svincolo A1 sul torrente Recchio (ramo D)
Pianta scavi e fondazioni**

Data Emisione Progetto: 18/03/2014
Scala: 1:200

Identif. Elaborato:

NUM. IDENTIFICAZIONE	CODICE CANTIERA	LOTTO	FASE	DATA	ANNO	DE. OPER.	NUM. OPER.	NUM. OPER.	NUM. OPER.	NUM. OPER.	NUM. OPER.	NUM. OPER.	NUM. OPER.	NUM. OPER.	NUM. OPER.	NUM. OPER.	NUM. OPER.	NUM. OPER.	NUM. OPER.
	RAAAA	1	E	V	AP	PV	04	F	PL	OO1	A								

Rev. 27/06/2014
Descrizione: REMISSIONE PROGETTO ESECUTIVO
Elaborato: G. PIAZZA
Mazzoli