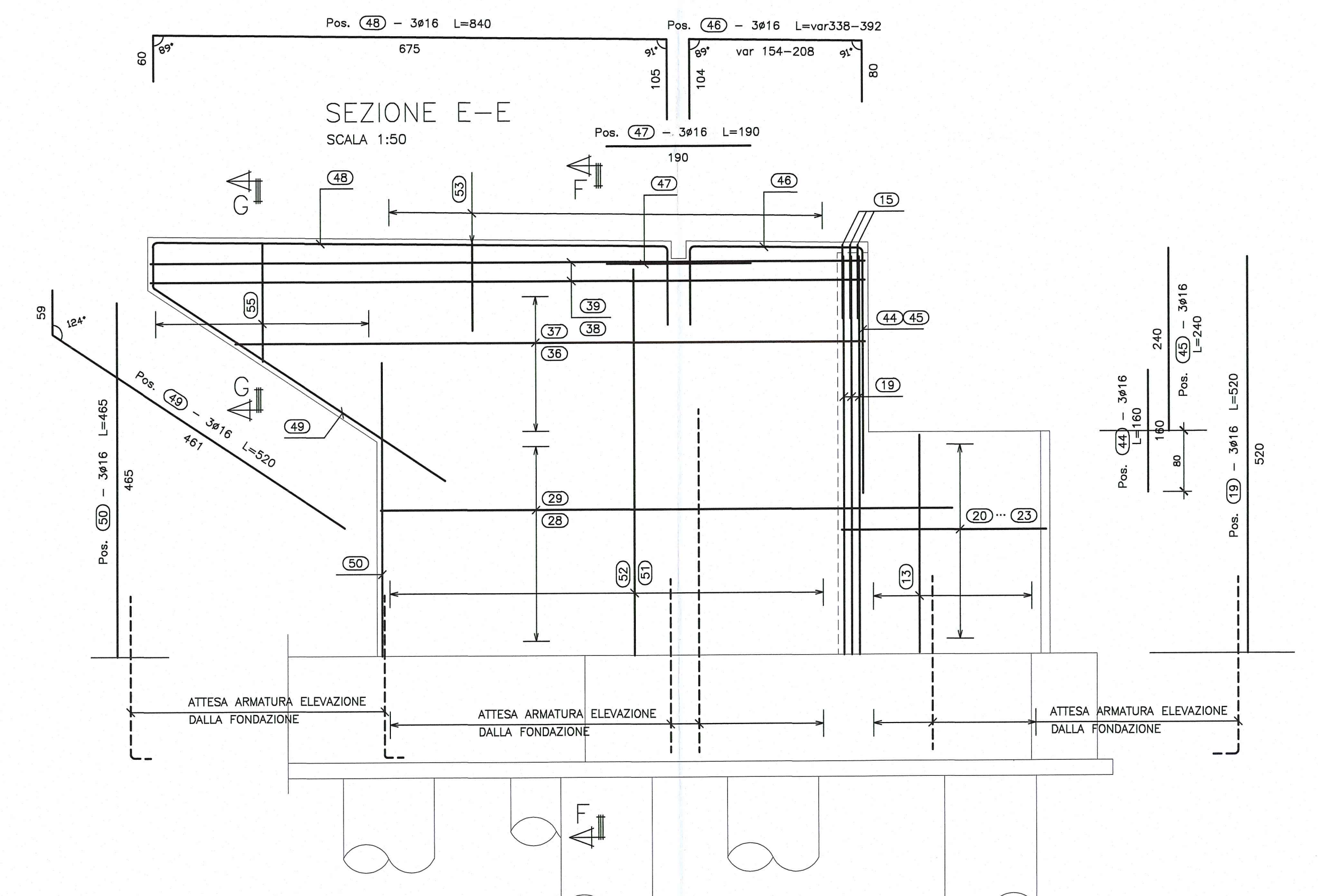
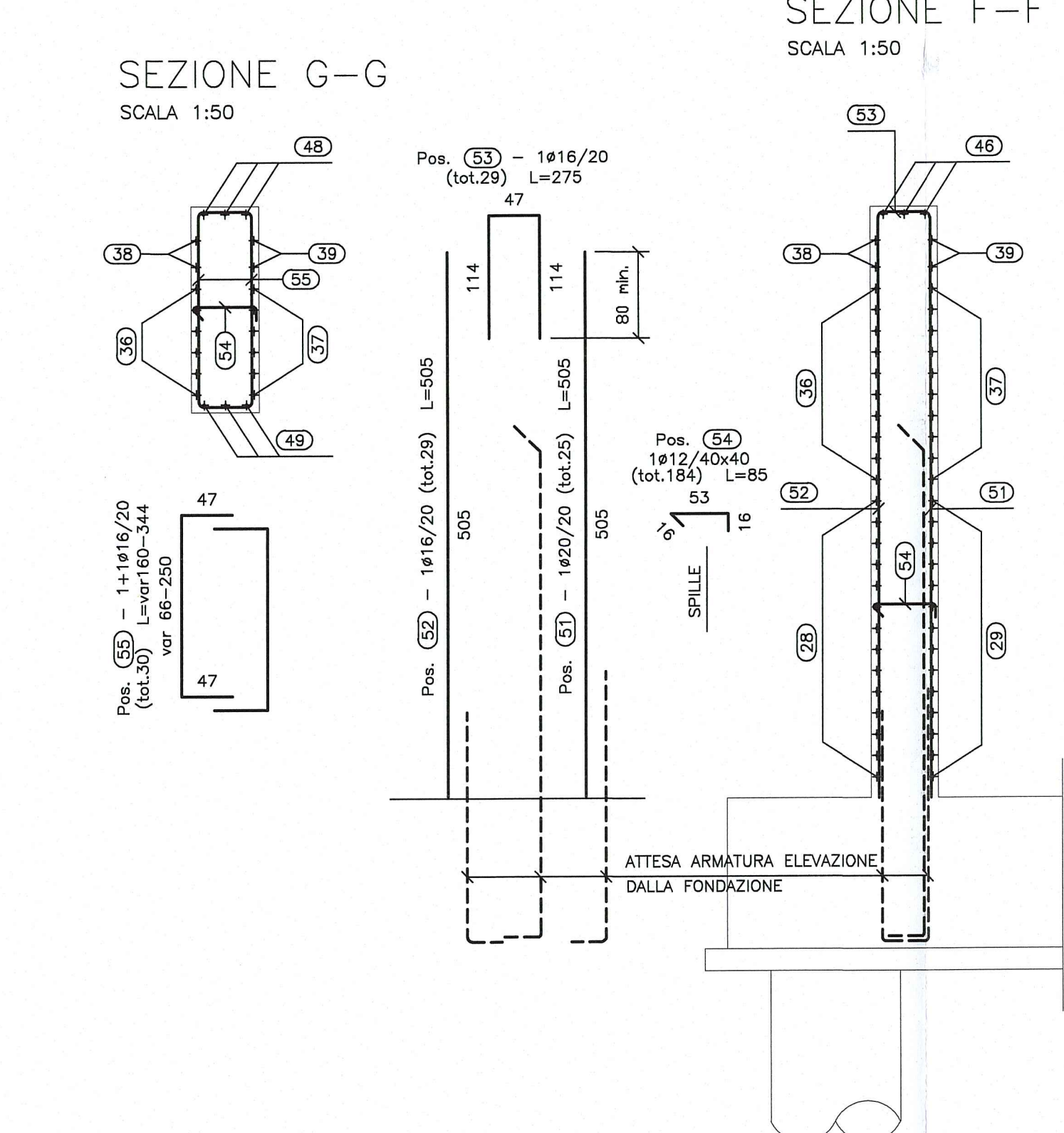
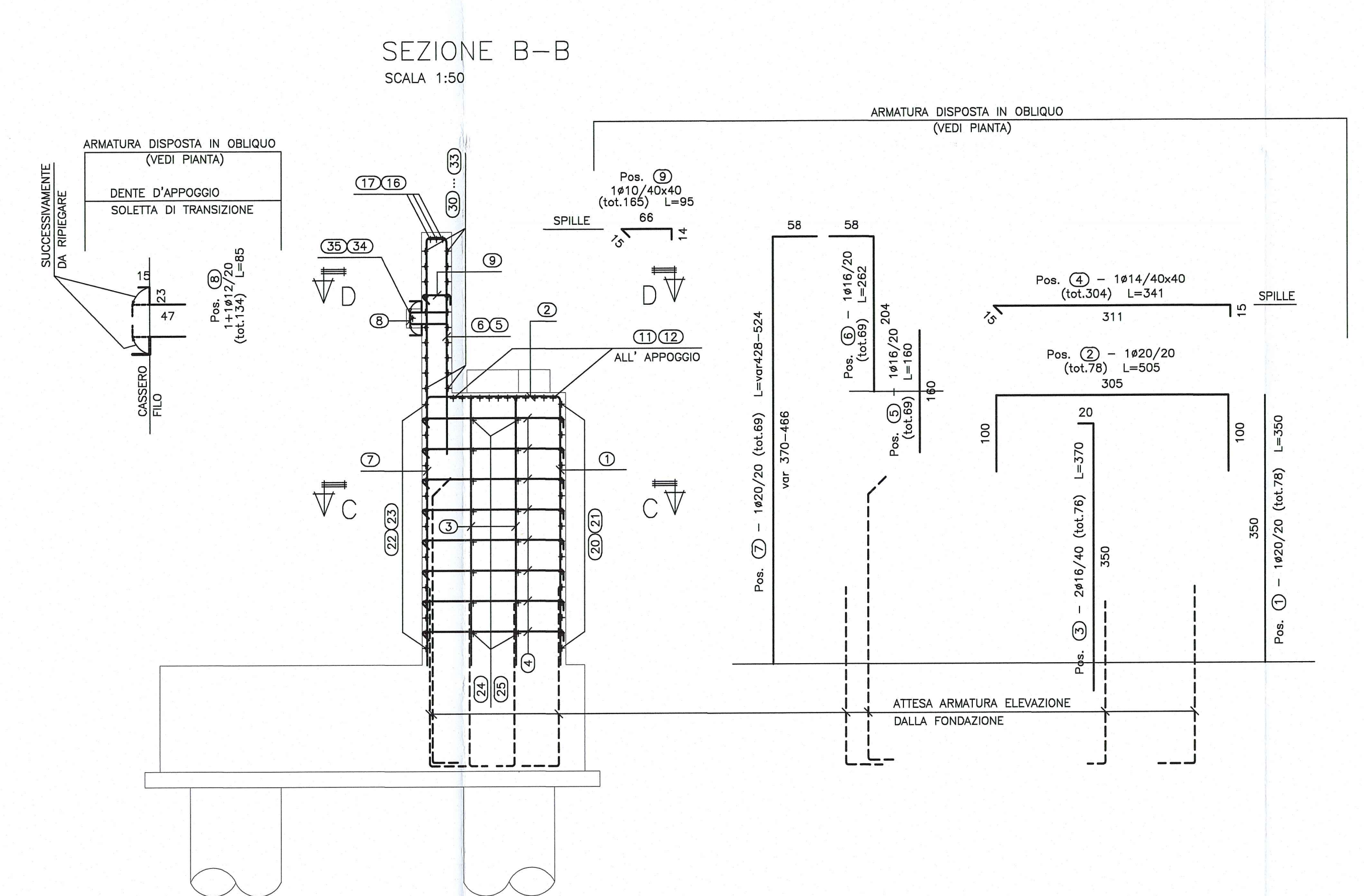
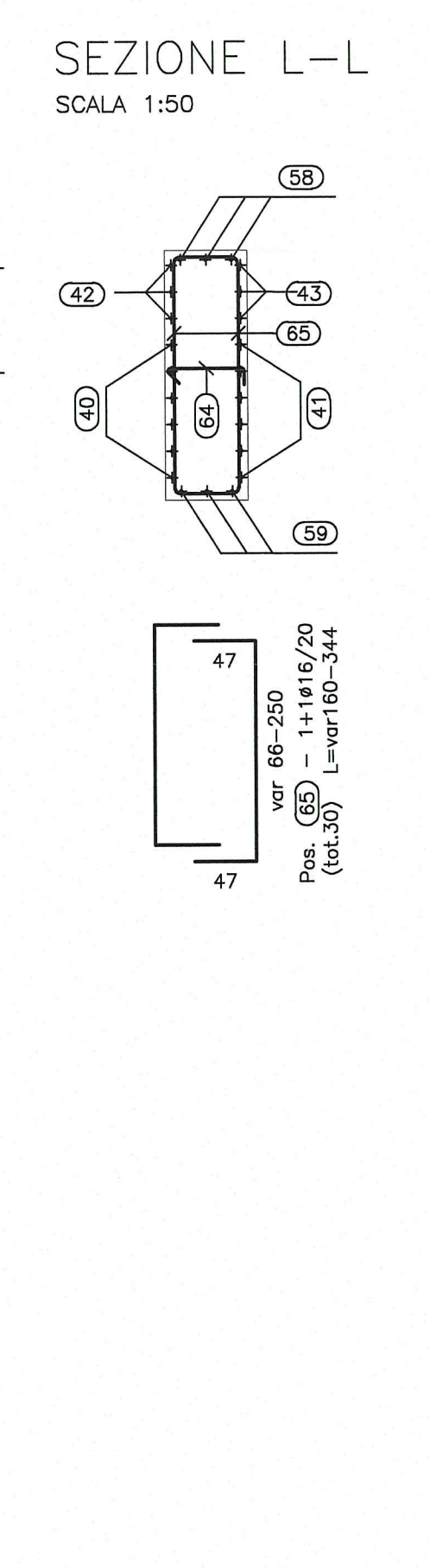
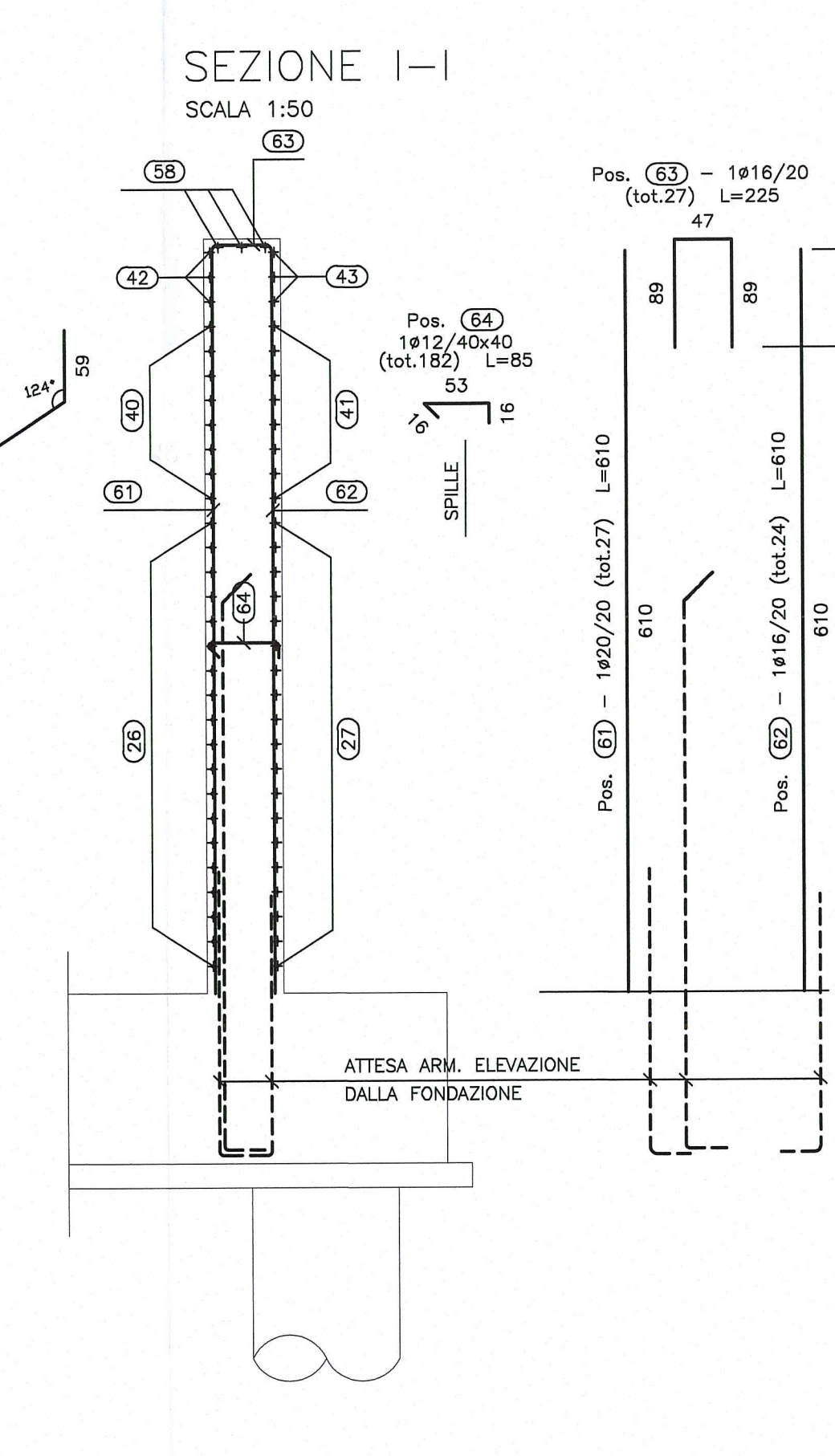
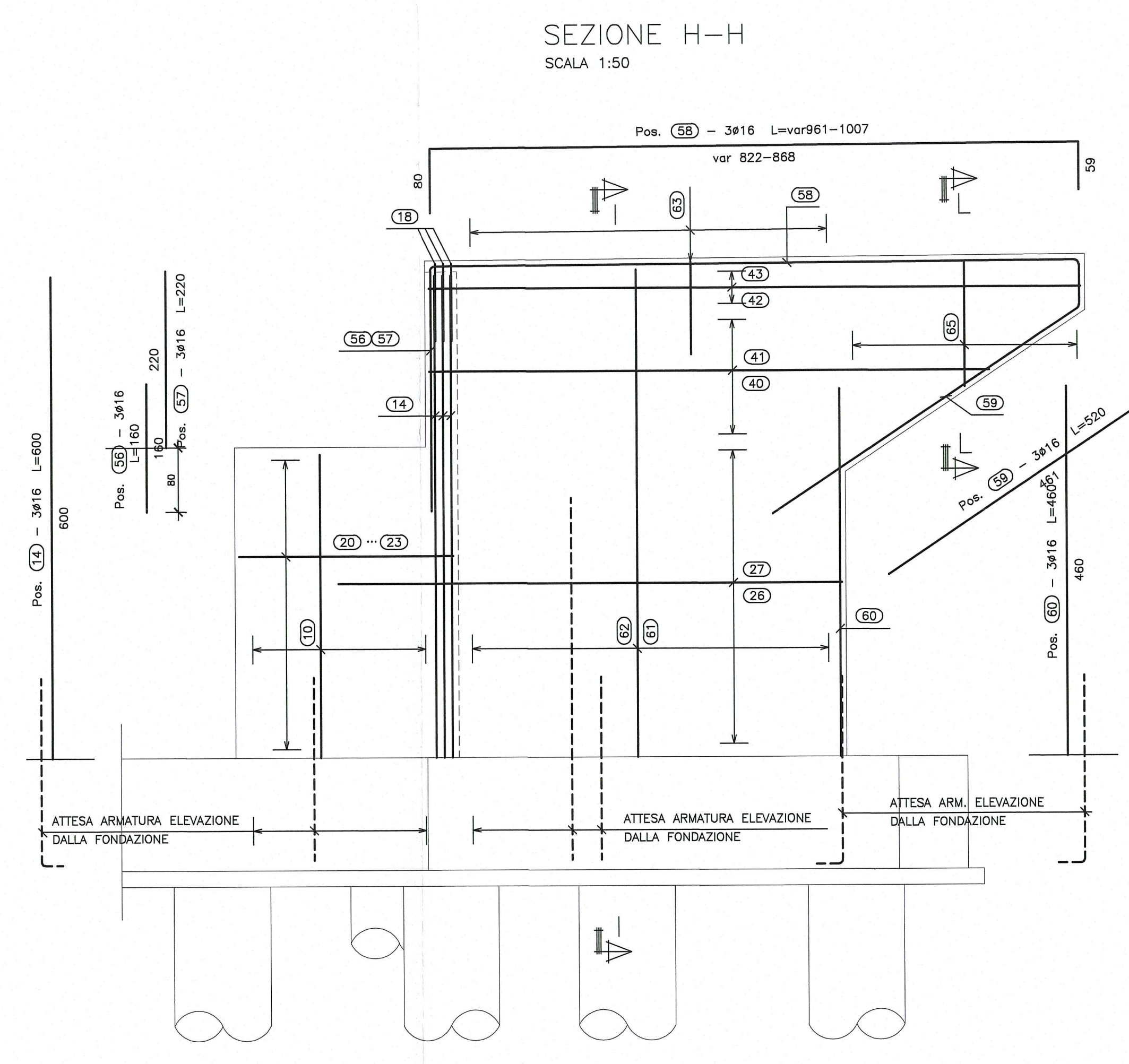
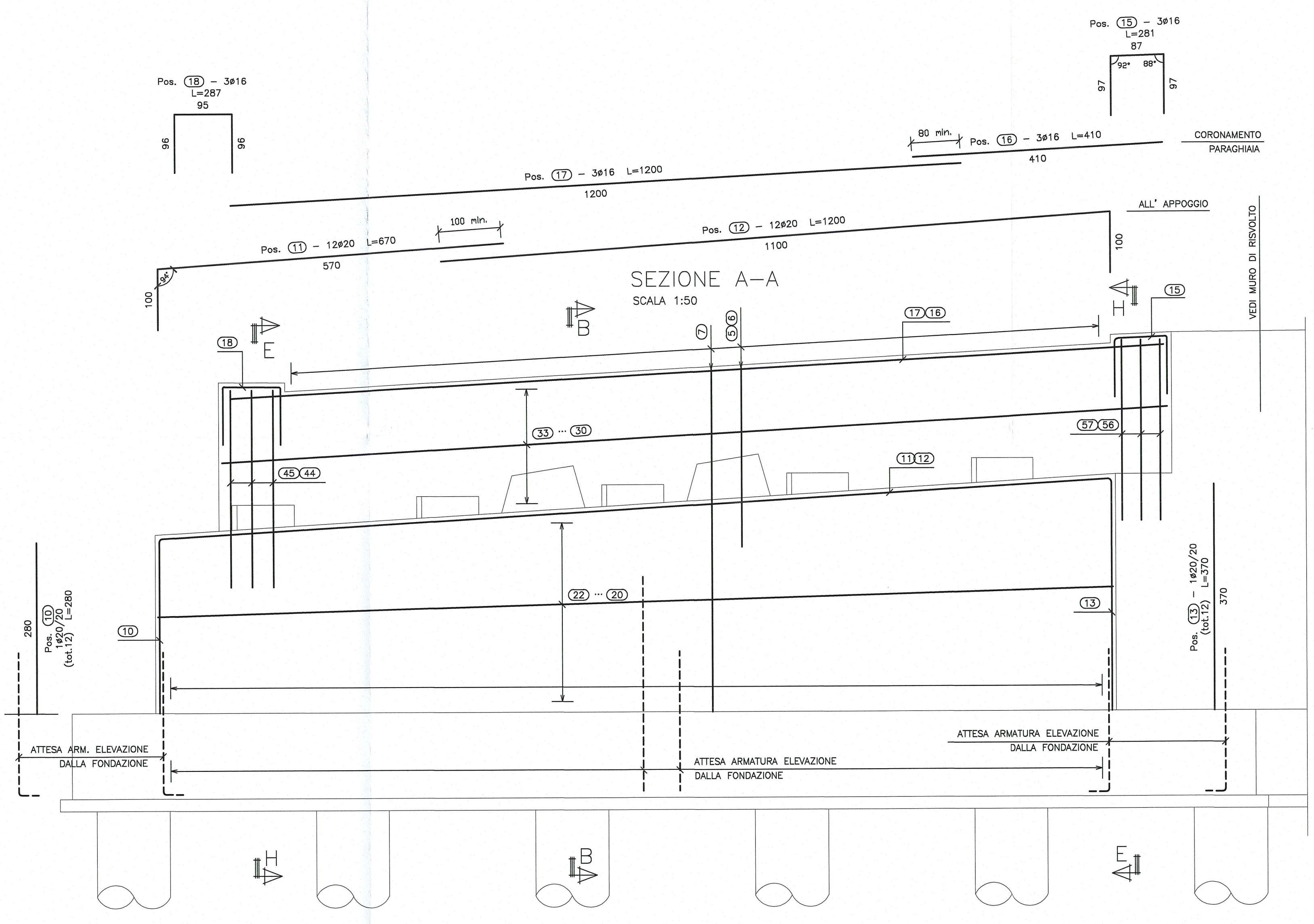


DESCRIZIONE	CODIFICA
CARATTERISTICHE DEI MATERIALI E SPECIFICHE TECNICHE	RAAA1EVAPPV03GSP001.dwg



Autocamionale della CISA S.p.A.
Via Camboara 26/A - Frazione Ponte Taro - 43015 NOCETO (PR)

PIZZAROTTI
FONDATA NEL 1910

**Autosstrada della CISA A15
RACCORDO AUTOSTRADALE A15/A22
CORRIDOIO PLURIMODALE TIRRENO-BRENNERO
RACCORDO AUTOSTRADALE FRA L'AUTOSTRADA DELLA CISA-FONTEVIVO (PR)
E L'AUTOSTRADA DEL BRENNERO-NOGAROLE ROCCA (VR), I.LOTTO.**
[C.U.P. G61B0400060008] [C.I.G. 307068161E]

PROGETTO ESECUTIVO

AUTOCAMIONALE DELLA CISA S.p.A.
Il Direttore Tecnico: *[Signature]* Il Responsabile del Progetto: *[Signature]* Il Progettista: *[Signature]*

IMPRESA PIZZAROTTI S.p.A. s.r.l.
Il Direttore Tecnico: *[Signature]* Dott. Ing. Luca Bondanelli

Il Geologo: NA

PROGETTAZIONE DI: **PIZZAROTTI** FONDATA NEL 1910

Il Progettista: Ing. Giovanni Piazza
Ordine degli Ingegneri della Provincia di Piacenza n. A-27296

A.T.I.: **idroesse** **rock&roll** **VIA**

Coordinatore per la Sicurezza e la Protezione: Ing. Giovanni Maria Cepparotti
Ordine degli Ingegneri della Provincia di Viterbo n. 392

Consulenza specialistica a cura di: NA

Progettista Responsabile Integrazione Progettazione Specialistiche:
Impresa PIZZAROTTI S.p.A. s.r.l.
Ing. Pietro Mazzoli
Ordine degli Ingegneri della Provincia di Piacenza n. A-27296

Titolo Elaborato: **Asse principale
Ponti e Viadotti
Ponte svincolo A1 sul torrente Recchio (ramo E)
Elevazioni - Spalla A - Armatura - Tav. 2/2**

Data Emissione Progetto: 18/03/2014
Scala: 1:50

Identif. Elaborato:

NUM. EDIZIONE	CODICE OMAGNA	LIVELLO	ANNO	DIS. TECN.	APP. TECN.	APP. TECN.	APP. TECN.	APP. TECN.	APP. TECN.	APP. TECN.	APP. TECN.	APP. TECN.	APP. TECN.	APP. TECN.	APP. TECN.	APP. TECN.	APP. TECN.	APP. TECN.	APP. TECN.
01	RAAA	1	11	V	V	AP	PV	OS	V	AR	DOZ	A							

27/09/2014
Rev. Data DESCRIZIONE DEL REVISIONE: G. PIAZZA
A. CANTARELLA
G. PIAZZA
Mazzoli