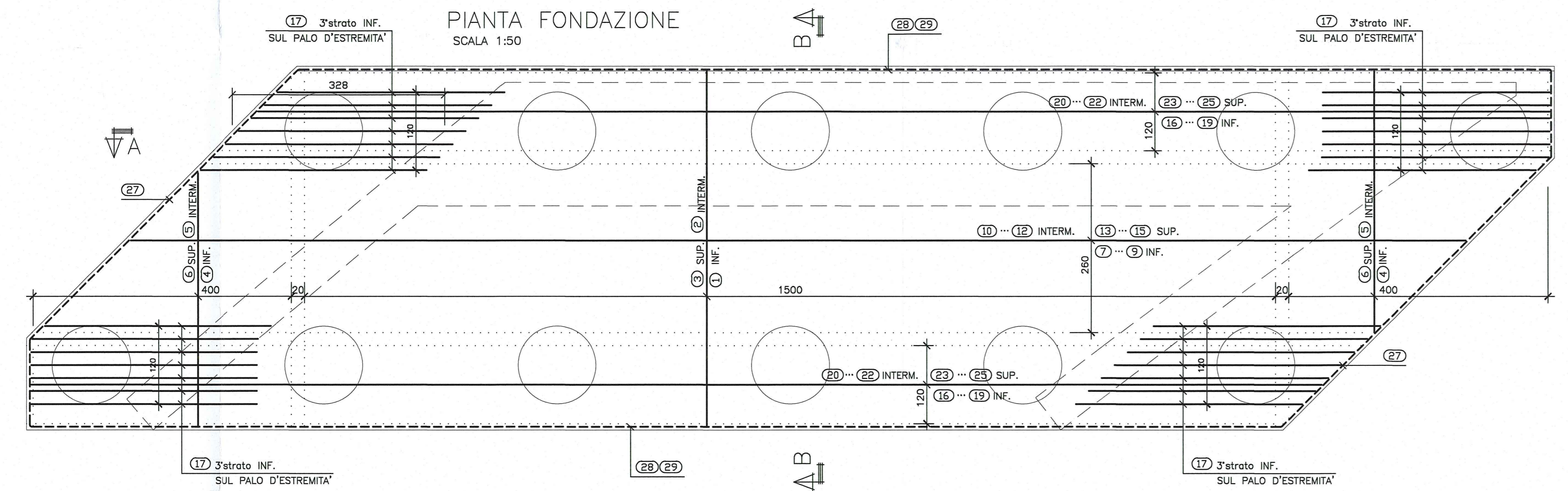
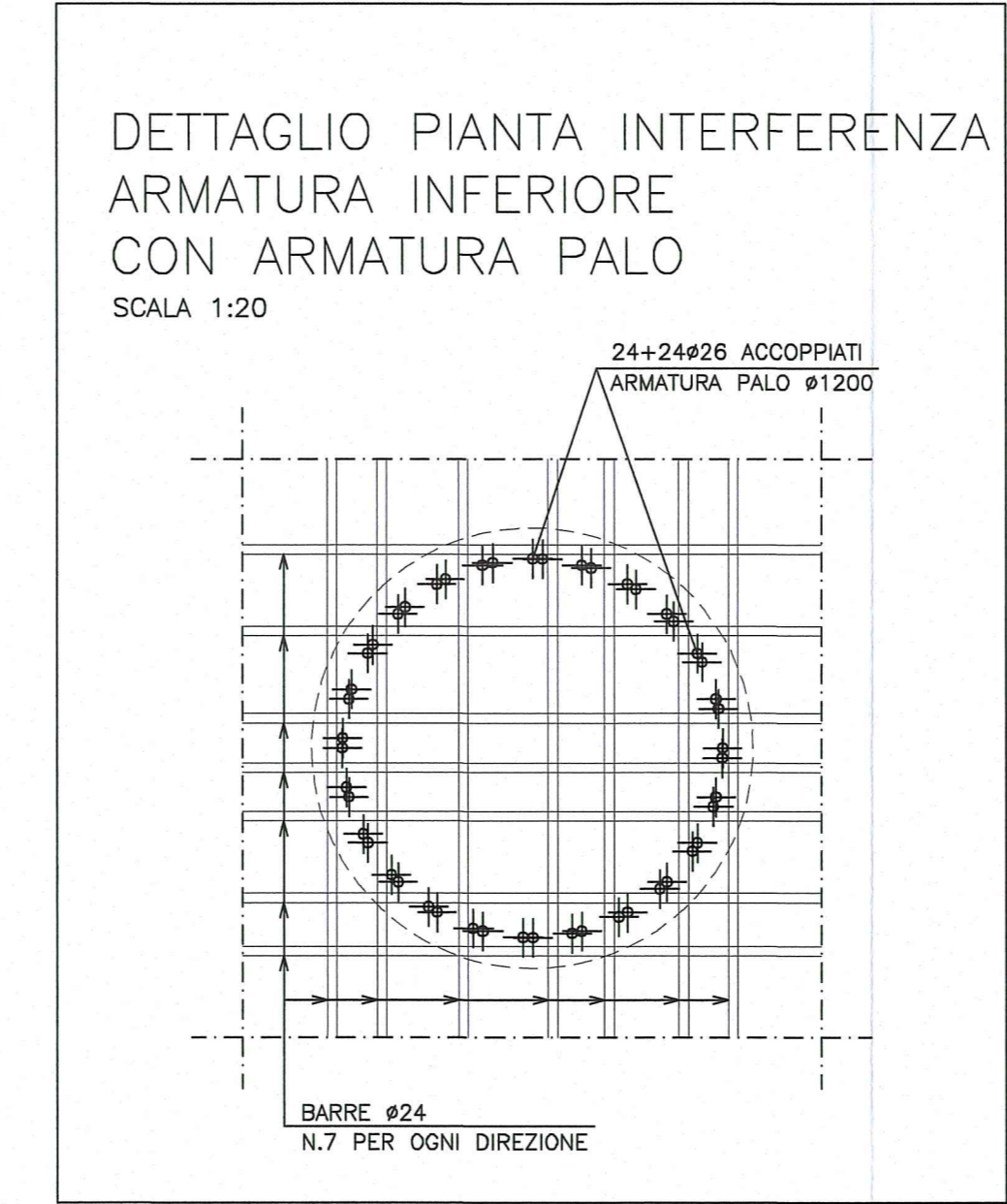
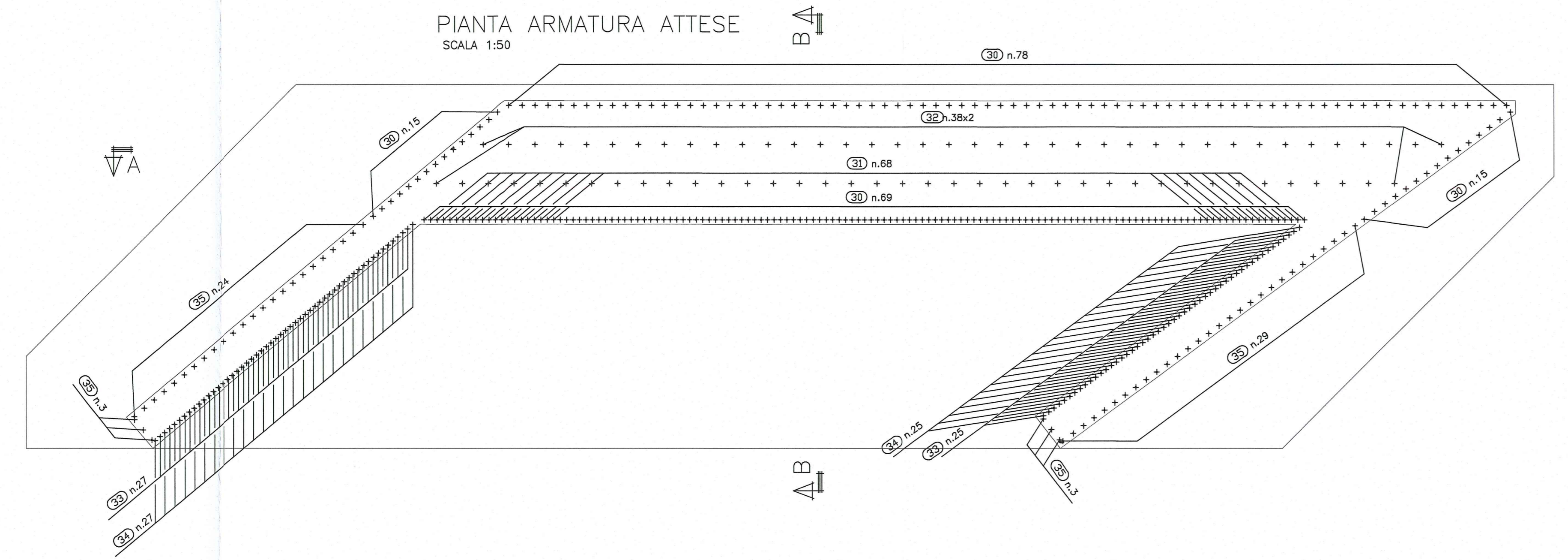
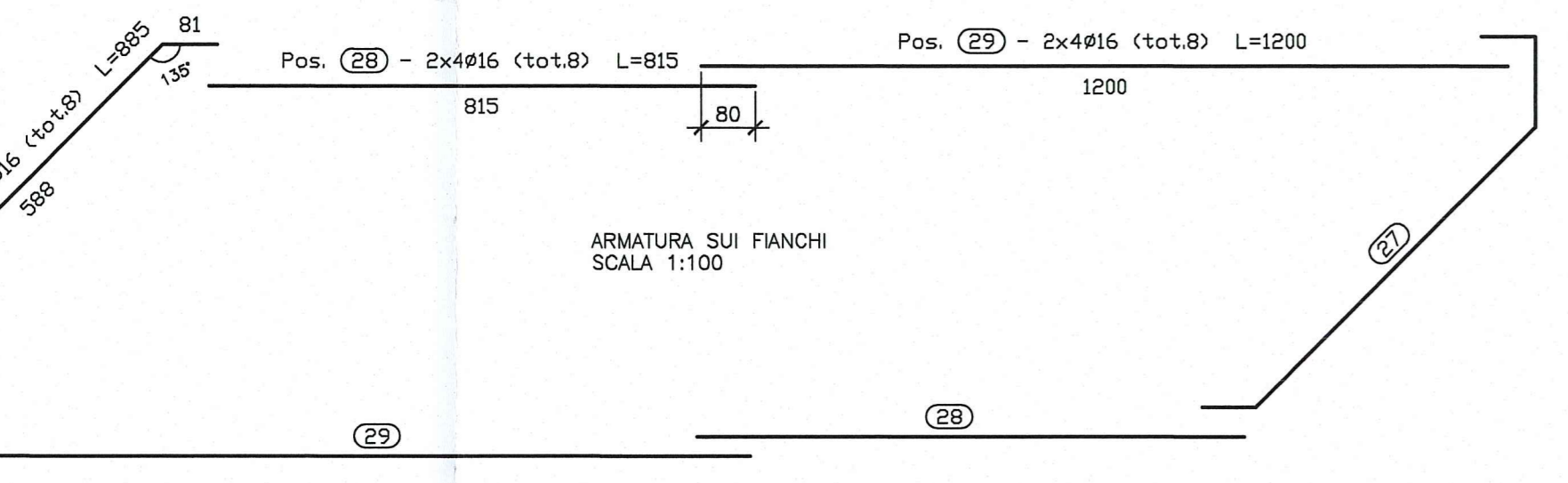
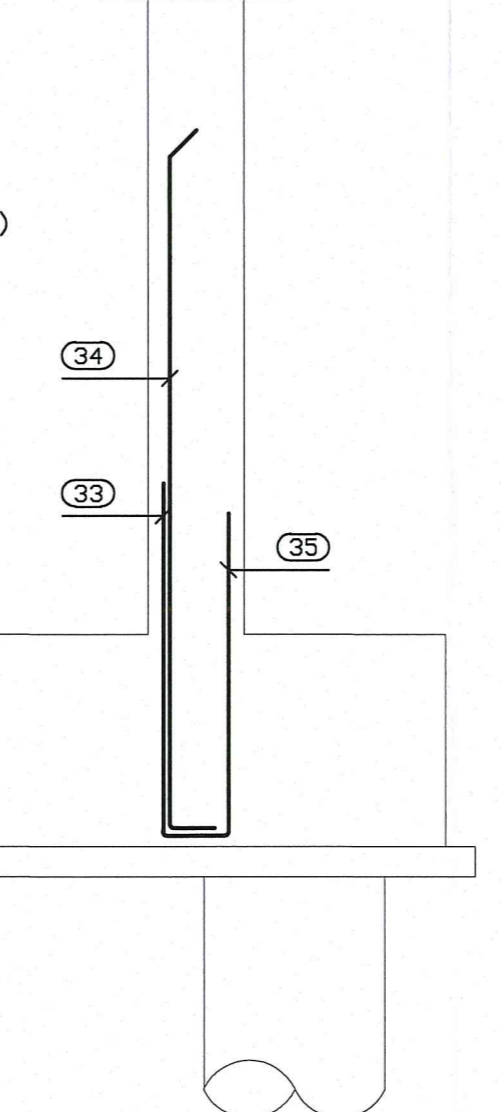
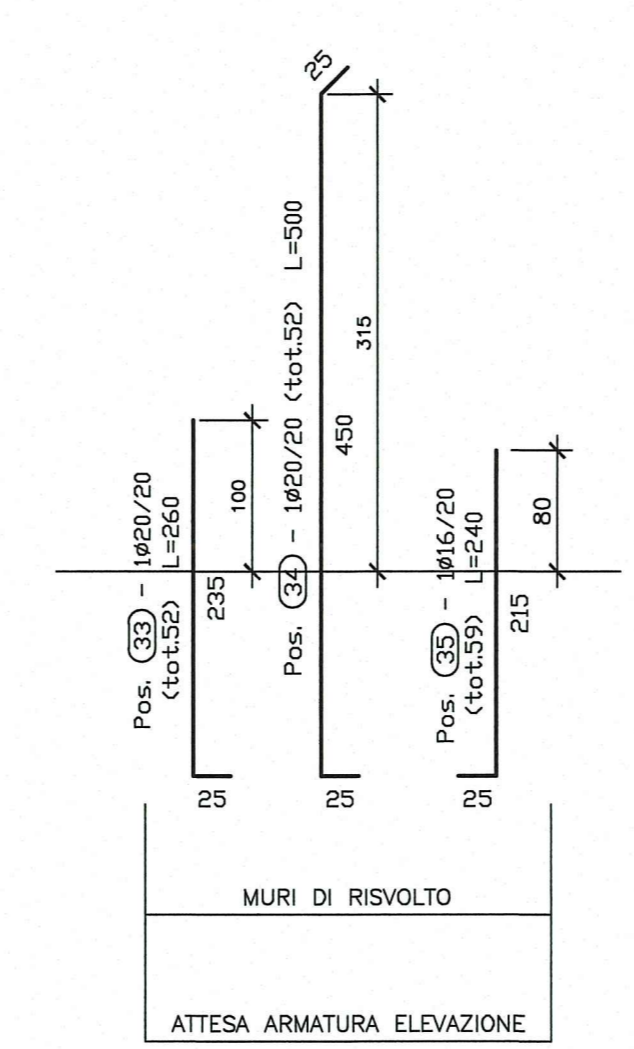


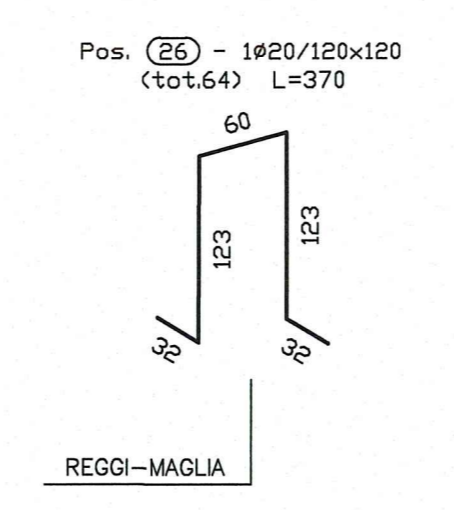
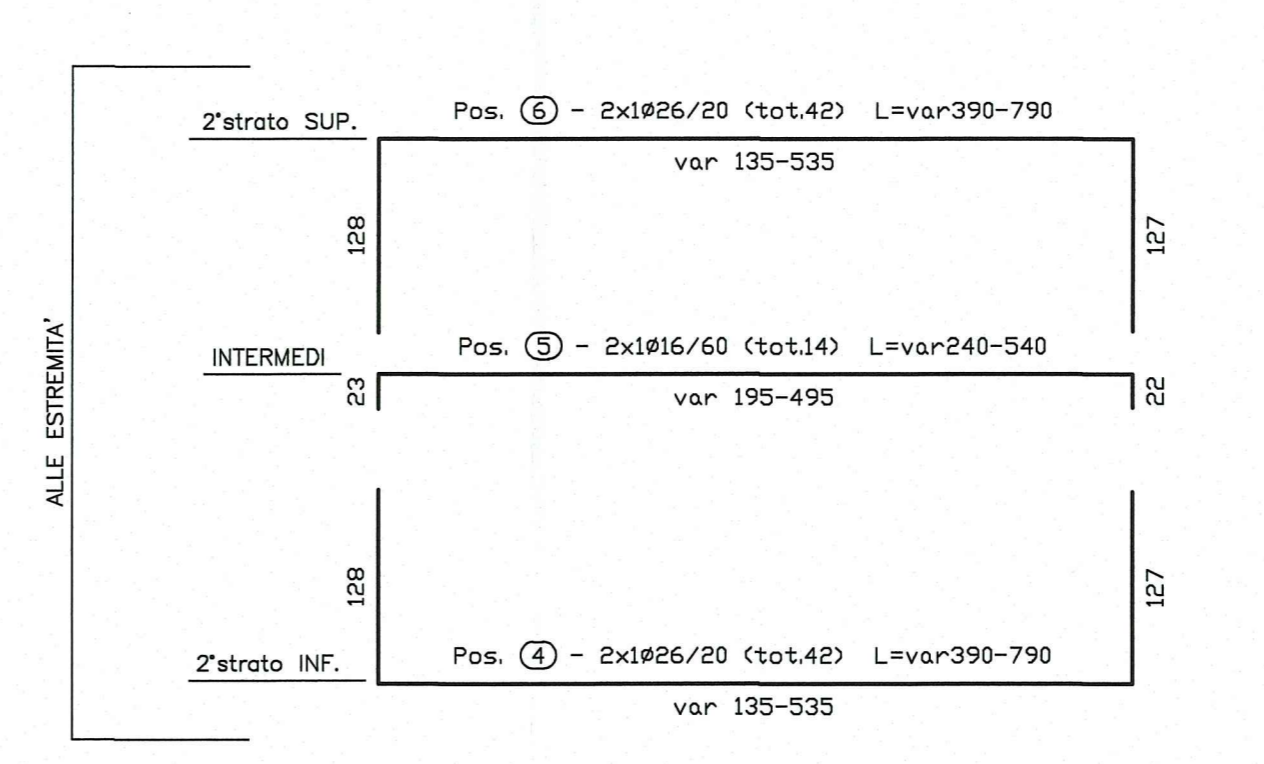
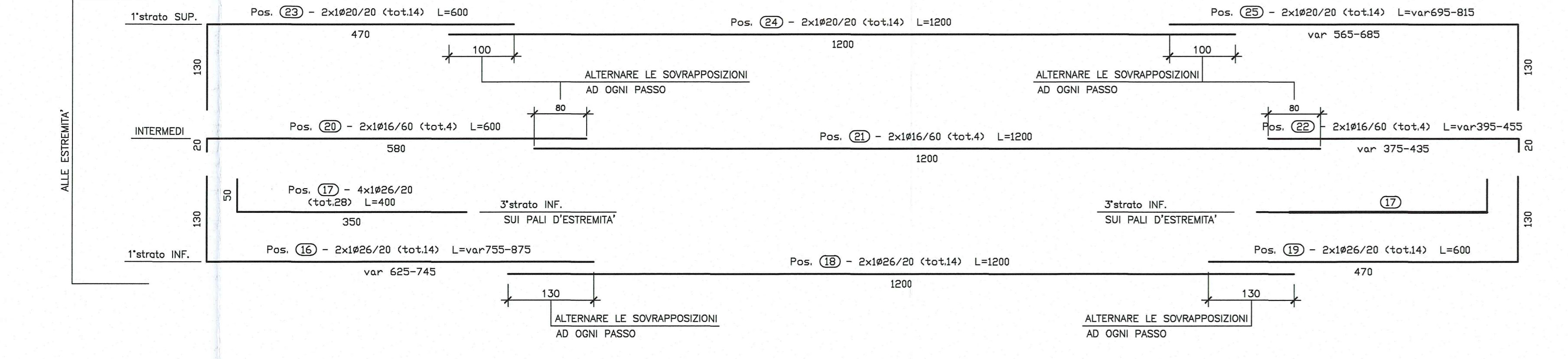
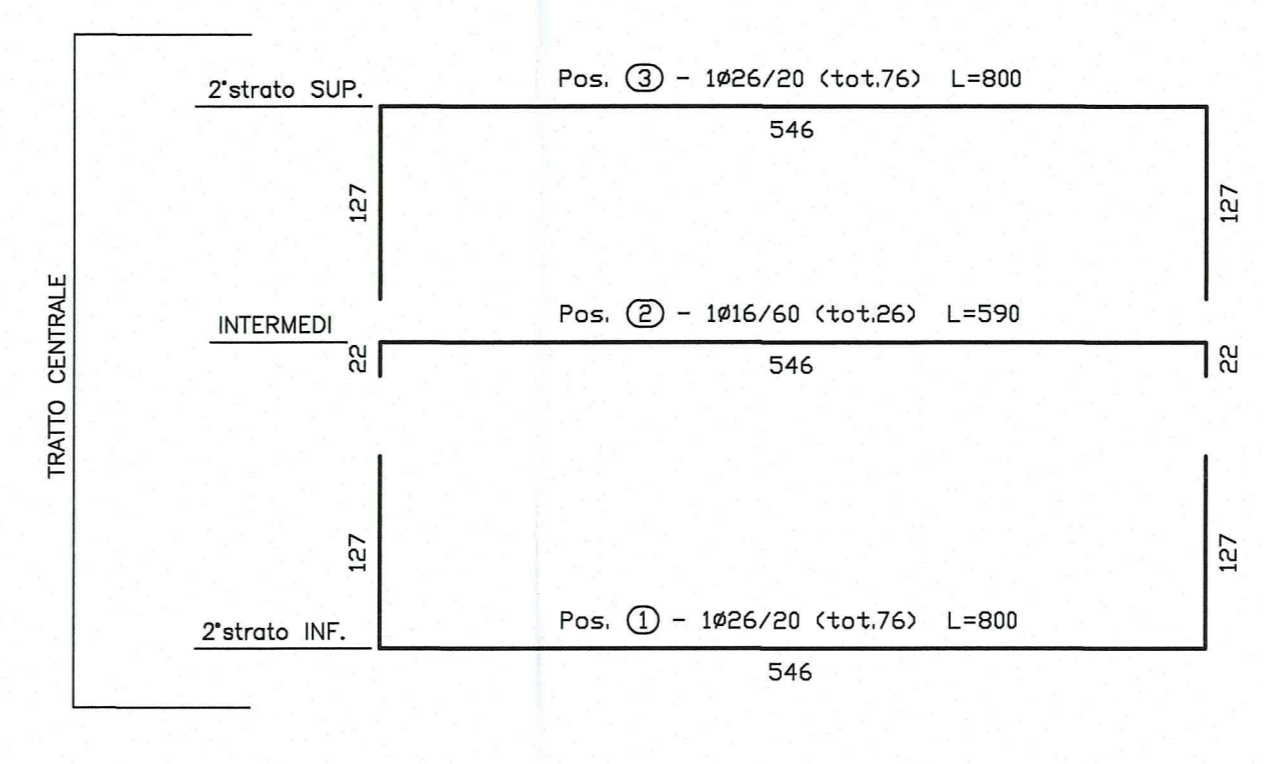
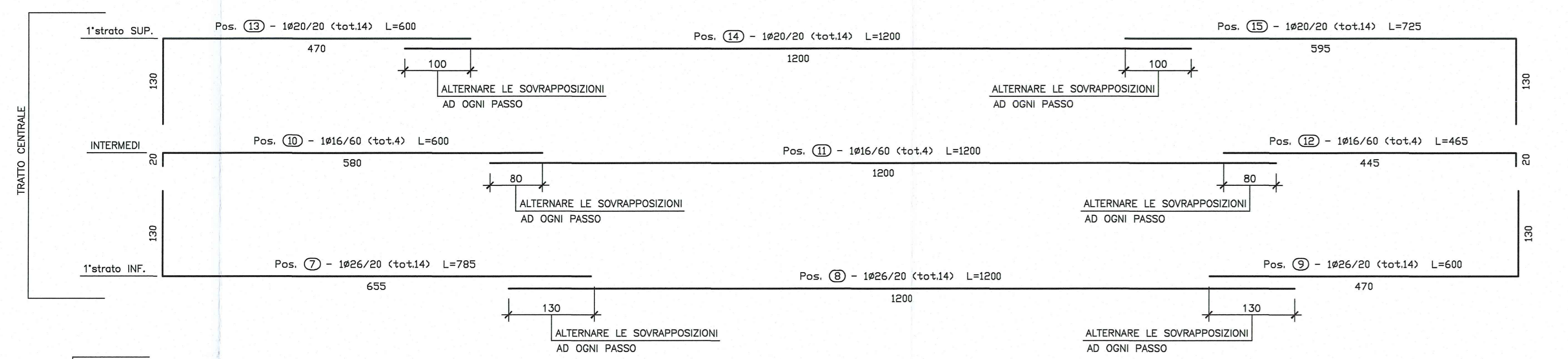
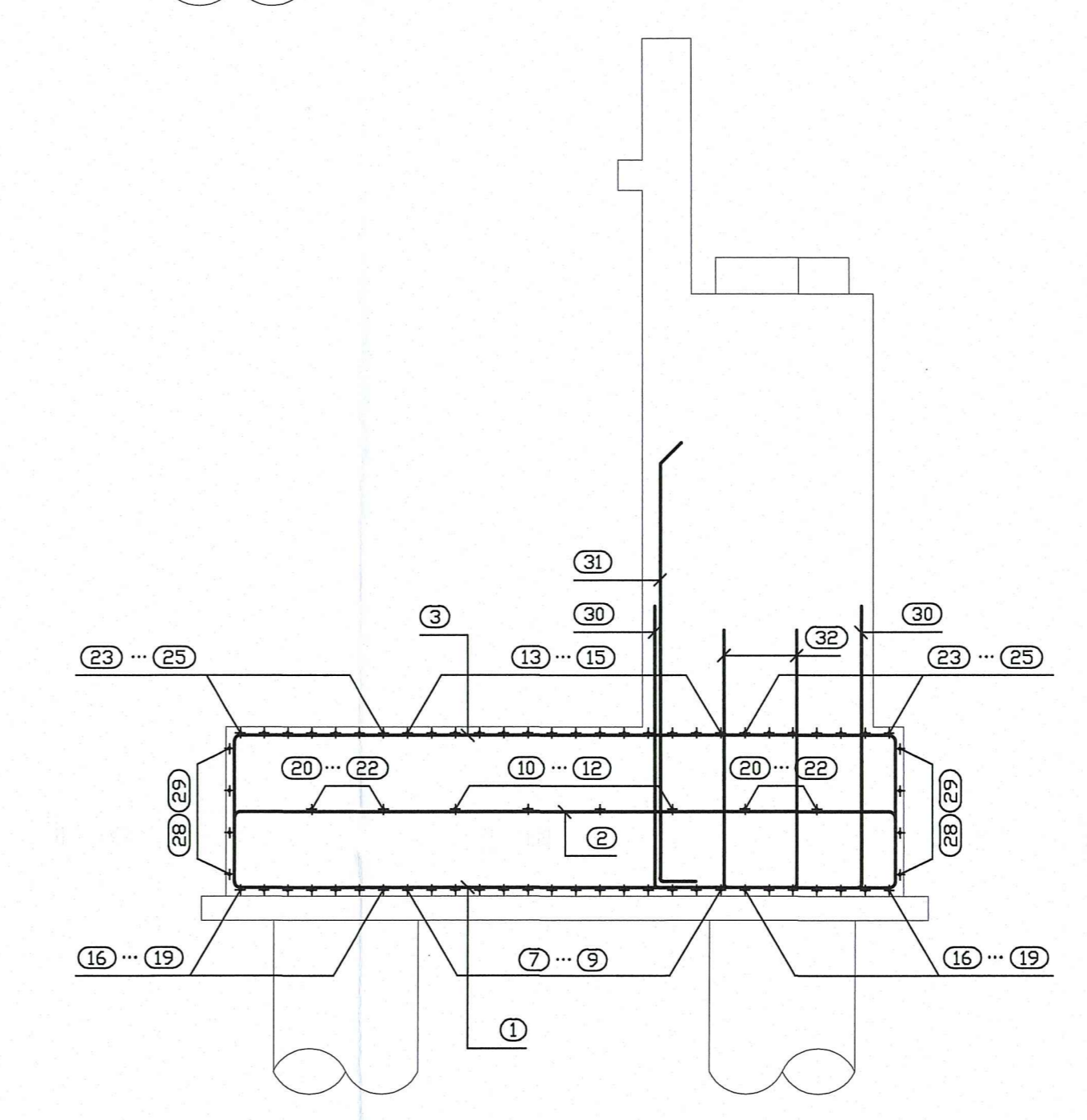
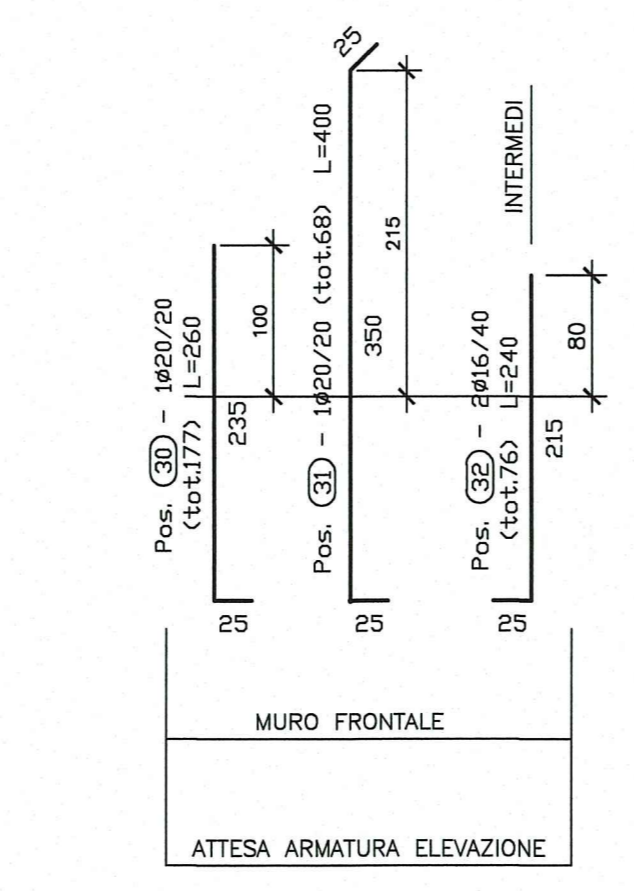
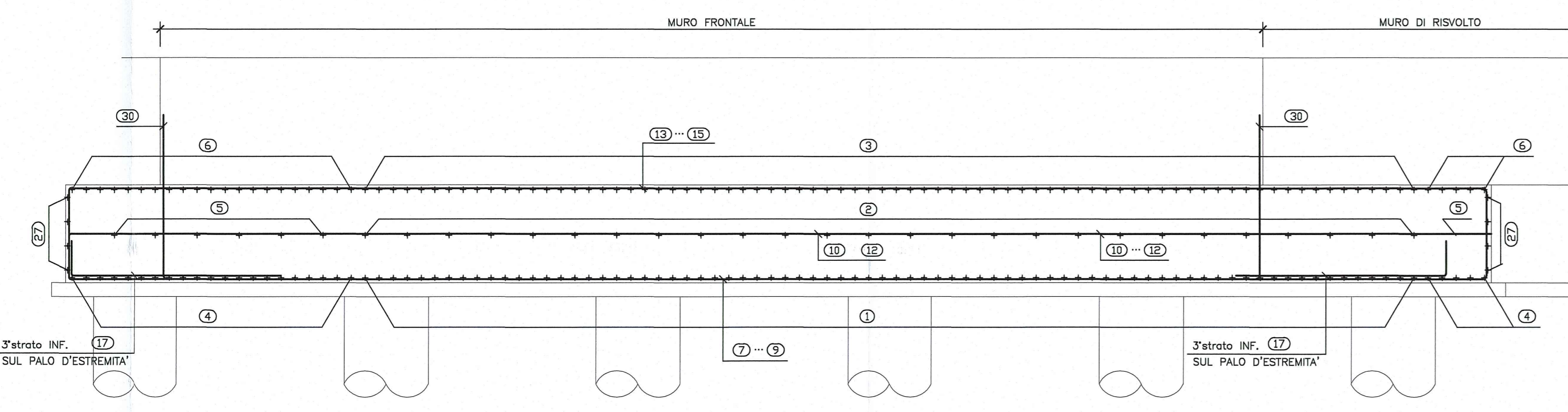
DESCRIZIONE	CODIFICA
CARATTERISTICHE DEI MATERIALI E SPECIFICHE TECNICHE	RAAA1EVAPPV03GSP001.dwg



SEZIONE TIPO SUI MURI DI RISVOLTO (Scale 1:50)



SEZIONE A-A (Scale 1:50)



COMITENTE:
AUTOCAMIONALE DELLA CISA S.p.A.
 Via Cambaro 26/A - Frazione Ponte Taro - 43015 NOCETO (PR)

IMPRESA ESECUTRICE:
PIZZAROTTI
 FONDATA NEL 1910

PROGETTO ESECUTIVO
 AUTOSTRADA DELLA CISA A15
 RACCORDO AUTOSTRADALE A15/A22
 CORRIDOIO PLURIMODALE TIRRENO-BRENNERO
 RACCORDO AUTOSTRADALE FRA L'AUTOSTRADA DELLA CISA-FONTEVIVO (PR)
 E L'AUTOSTRADA DEL BRENNERO-NOGAROLE ROCCA (VR), I LOTTO.
 C.U.P. G6180400060008 C.I.G. 307048161E

PROGETTAZIONE DI:
PIZZAROTTI
 FONDATA NEL 1910

CONSULENZA SPECIALISTICA A CURA DI:
idrosse **rocksoil** **VIA**
 ingegnering **INGENIERIA** **INGENIERIA**

PROGETTO ESECUTIVO:
 Ing. Giovanni Maria Cepparotti
 Ordine degli Ingegneri della Provincia di Viterbo n. 392

PROGETTO ESECUTIVO:
 Ing. Paolo...
 Ordine degli Ingegneri della Provincia di Parma n. 821

TITOLO ELABORATO:
Asse principale
Ponti e Viadotti
Ponte svincolo A1 sul torrente Recchio (ramo E)
Pianti di fondazione - Spalla A - Armatura

DATA EMISSIONE PRODOTTO:
 18/03/2014

SCALA:
 1:50

IDENTIFICAZIONE:
 RAAAA1EVAPPV03GSP001.dwg

REVISIONI:

Rev.	Descr.	Aut.	Ver.
1	REVISIONE PROGETTO ESECUTIVO	A. CANTARELLA	G. PIAZZA
2	DESIGNAZIONE REVISIONE	Recchio	Controllato