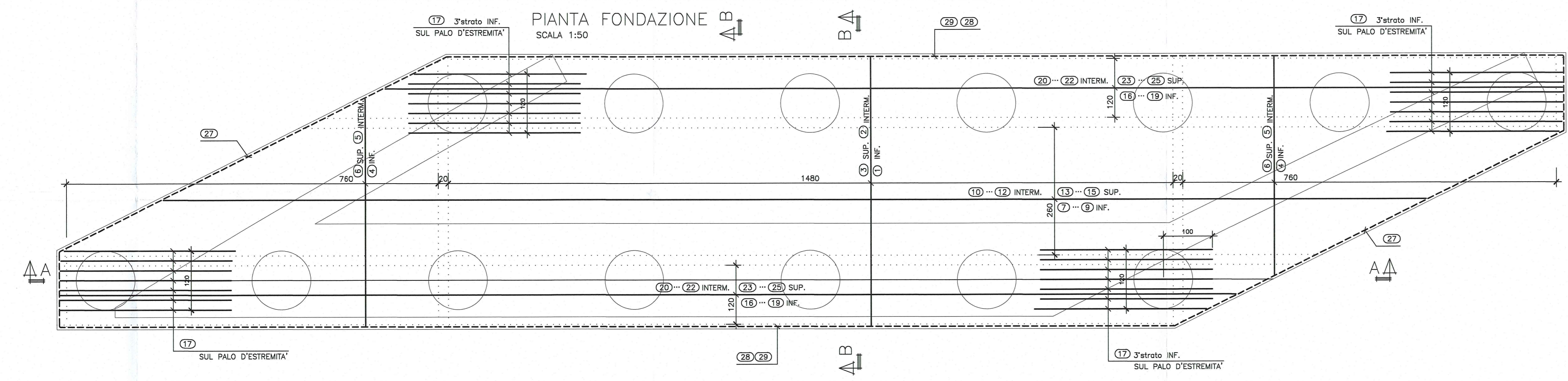
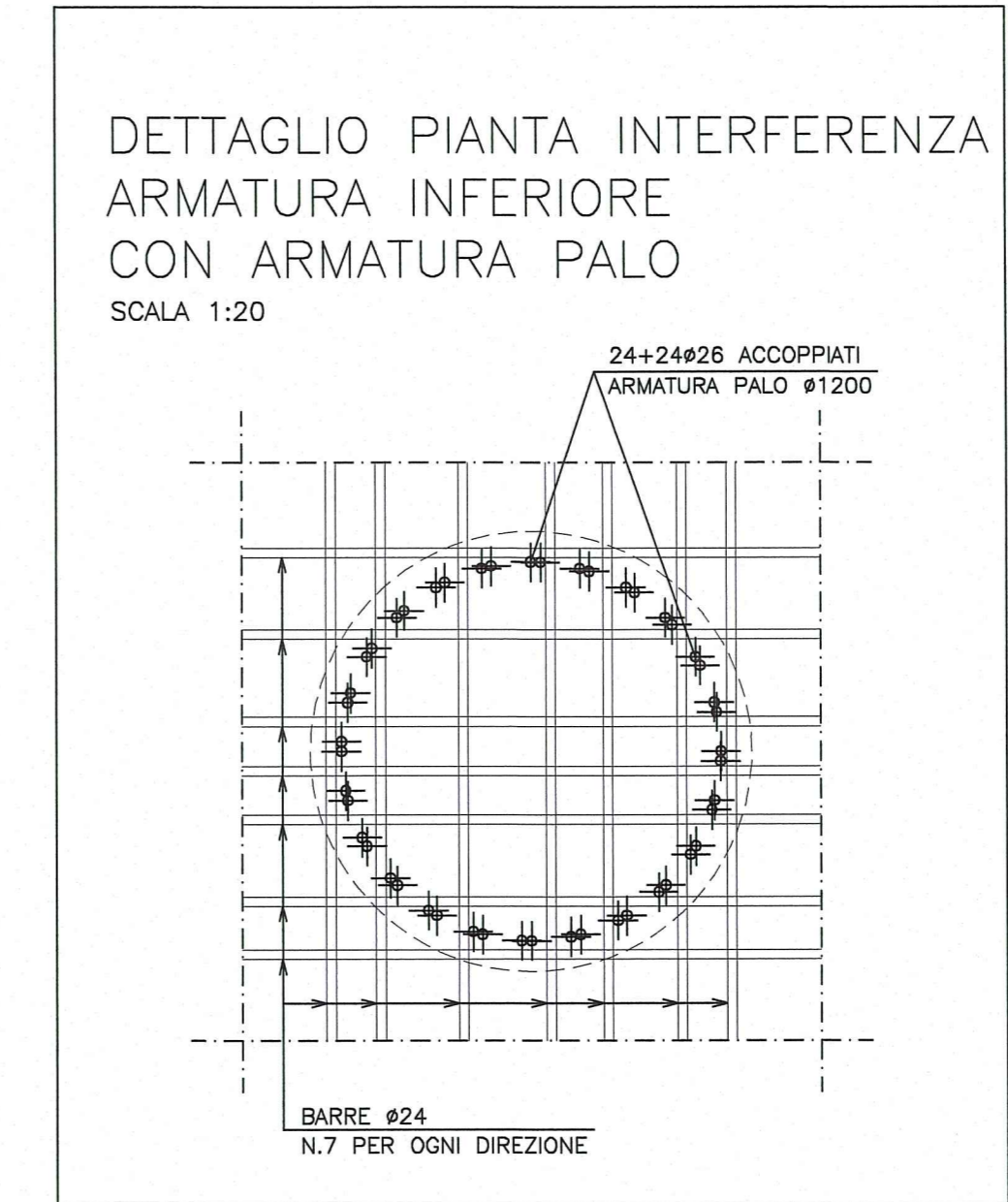
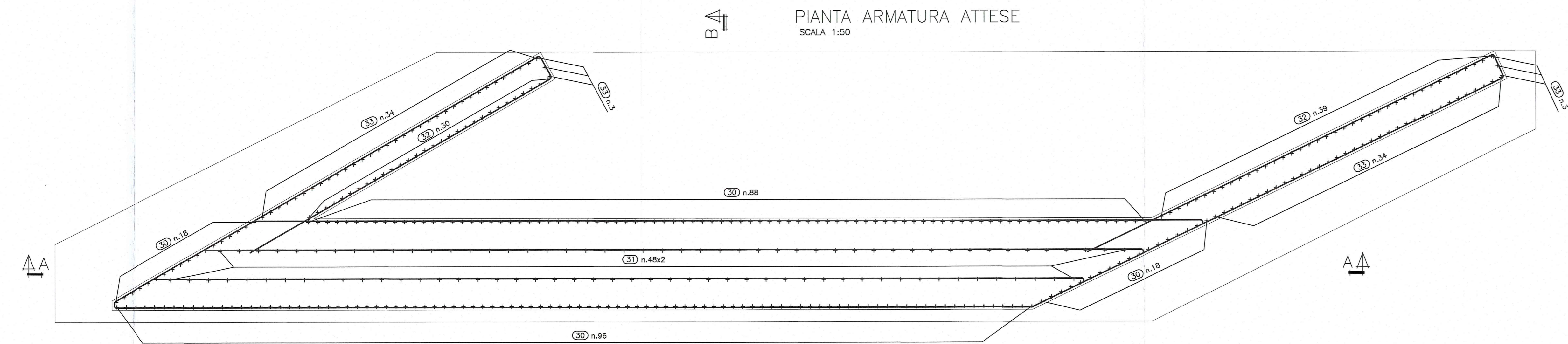
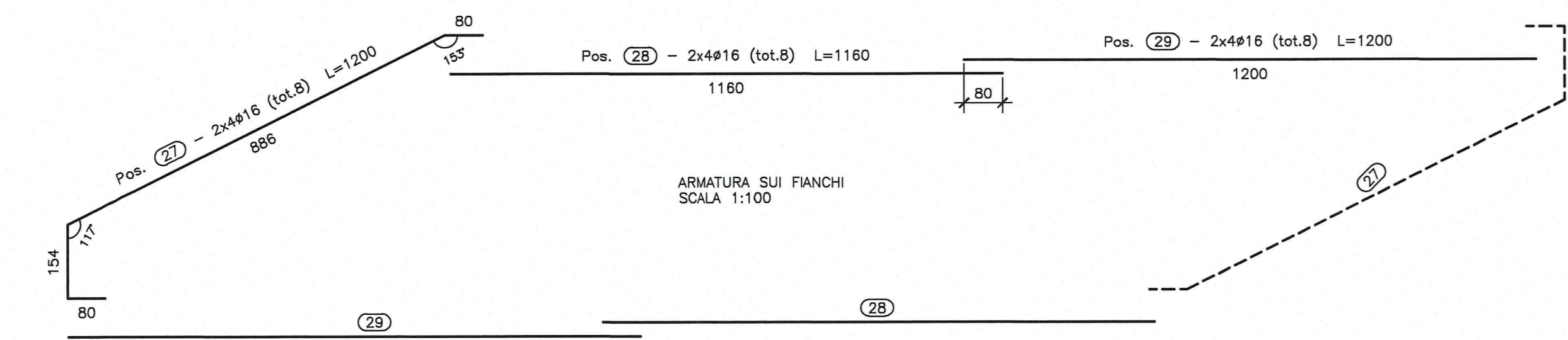
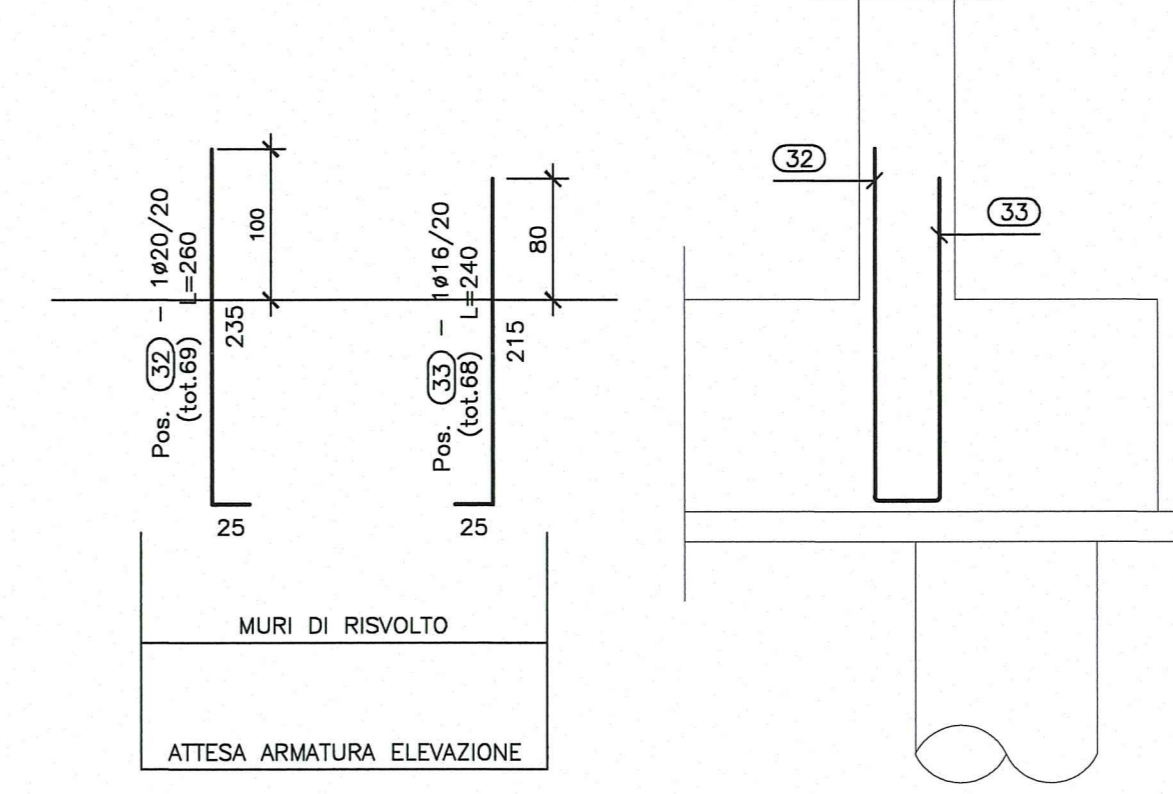


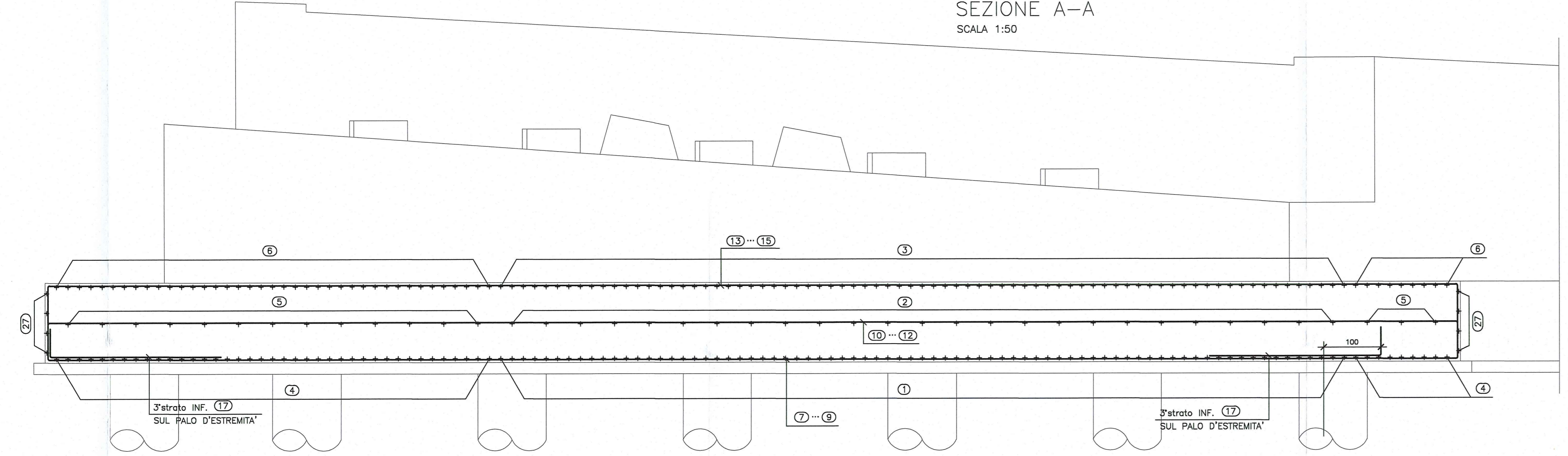
DESCRIZIONE	CODIFICA
CARATTERISTICHE DEI MATERIALI E SPECIFICHE TECNICHE	RAAA1EYAPPV03GSP001.dwg



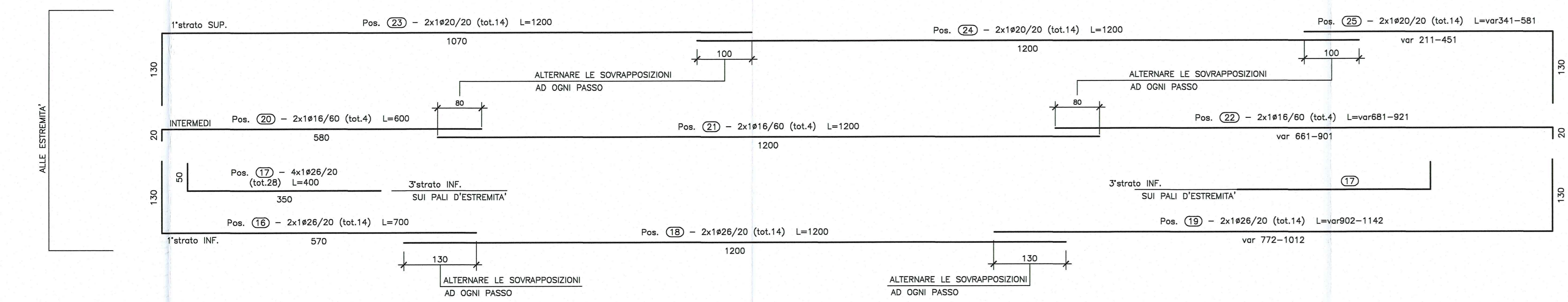
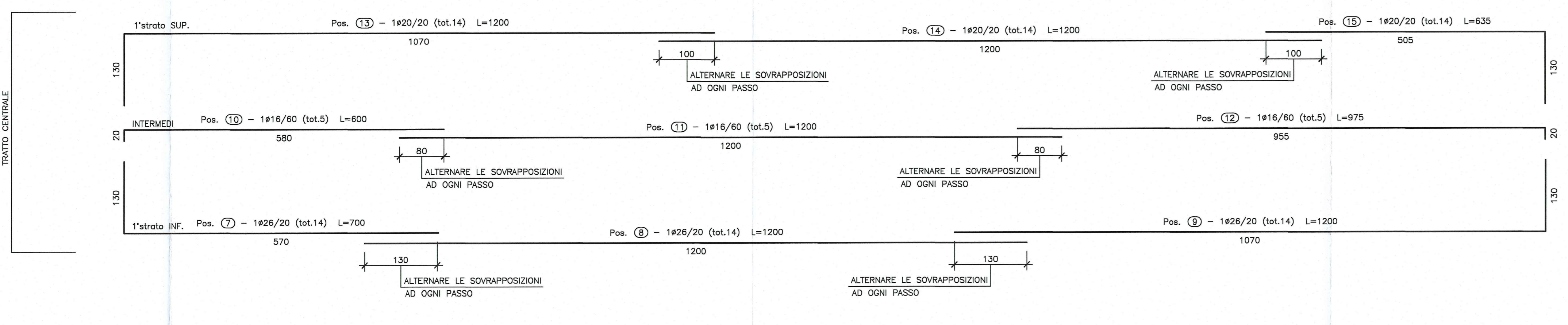
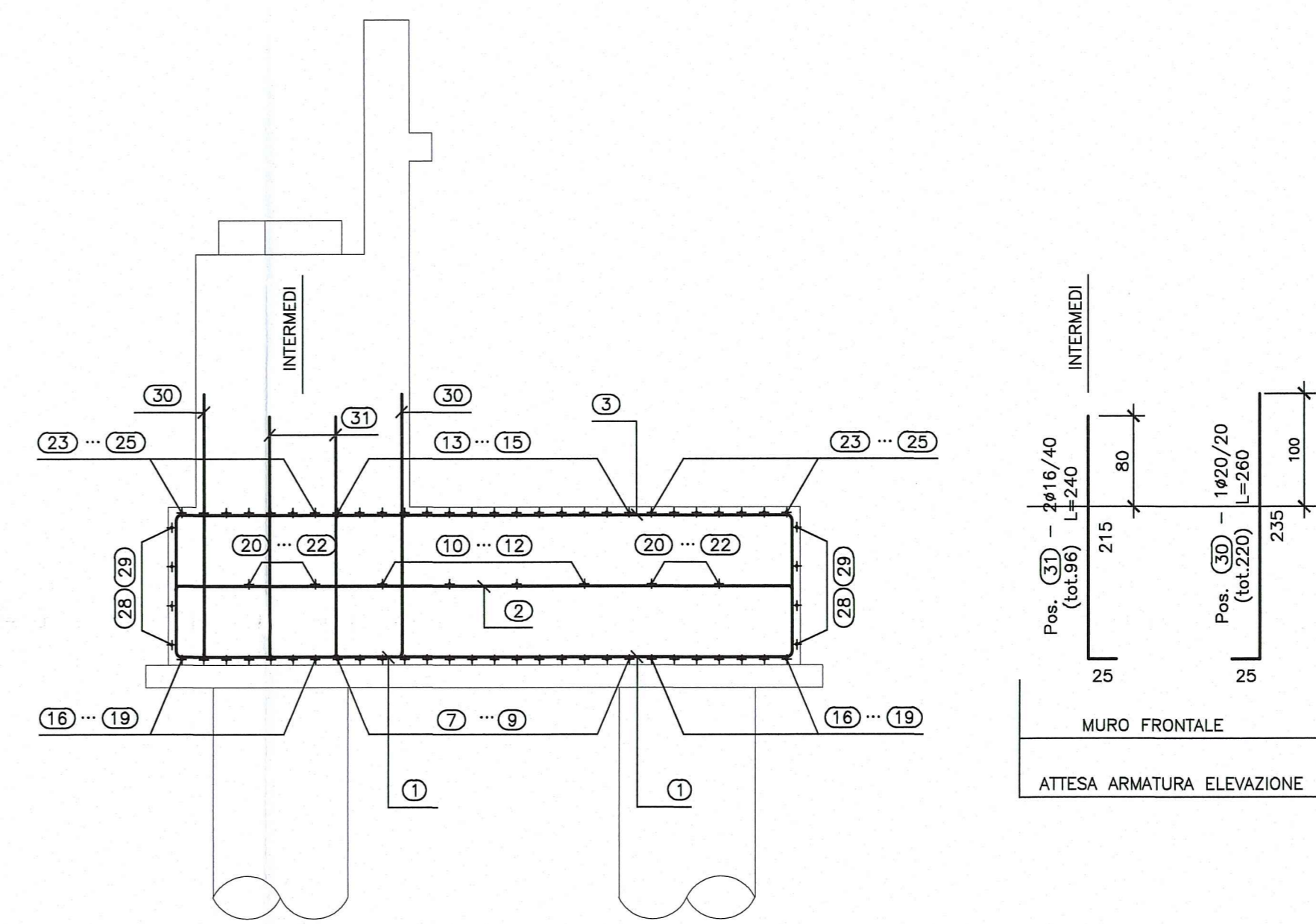
SEZIONE TIPO SUI MURI DI RISVOLTO SCALA 1:50



SEZIONE A-A SCALA 1:50



SEZIONE B-B SCALA 1:50



COMITENTE:
AUTOCAMIONALE DELLA CISA S.p.A.
 Via Cambara 26/A - Frazione Ponte Taro - 43015 NOCETO (PR)

IMPRESA ESECUTRICE:
PIZZAROTTI
 FONDATA NEL 1910

PROGETTO ESECUTIVO
 AUTOSTRADA DELLA CISA A15
 RACCORDO AUTOSTRADALE A15/A22
 CORRIDOIO PLURIMODALE TIRRENO-BRENNERO
 RACCORDO AUTOSTRADALE FRA L'AUTOSTRADA DELLA CISA-FONTEVIVO (PR)
 E L'AUTOSTRADA DEL BRENNERO-NOGAREOLE ROCCA (VR) I LOTTO.
 C.U.P. G61B04000060008 | C.I.G. 307068161E

PROGETTAZIONE DI:
PIZZAROTTI
 FONDATA NEL 1910

CONSULENZA SPECIALISTICA A CURA DI:
idroses **rockson** **VIA**
 engineering **ingegneri** **ingegneri** **ingegneri**

PROGETTISTA:
 Ing. Giovanni Pizzarotti
 Ordine degli Ingegneri della Provincia di Viterbo n. 2796

COORDINATORE PER LA SICUREZZA IN FASE DI PROGETTAZIONE:
 Ing. Giovanni Maria Cepparotti
 Ordine degli Ingegneri della Provincia di Viterbo n. 392

PROGETTO ESECUTIVO
 Asse principale
 Ponti e Viadotti
 Ponte svincolo A1 sul torrente Recchio (ramo E)
 Plinti di fondazione - Spalla B - Armatura

DATA EMISSIONE PROGETTO:
 18/03/2014

SCALE:
 varie

REVISIONI:
 N. DESCRIZIONE DATA
 1. 27/09/2014 REMISSIONE PROGETTO ESECUTIVO G. CANTARELLA
 2. DESCRIZIONE REVISIONE R. CANTARELLA