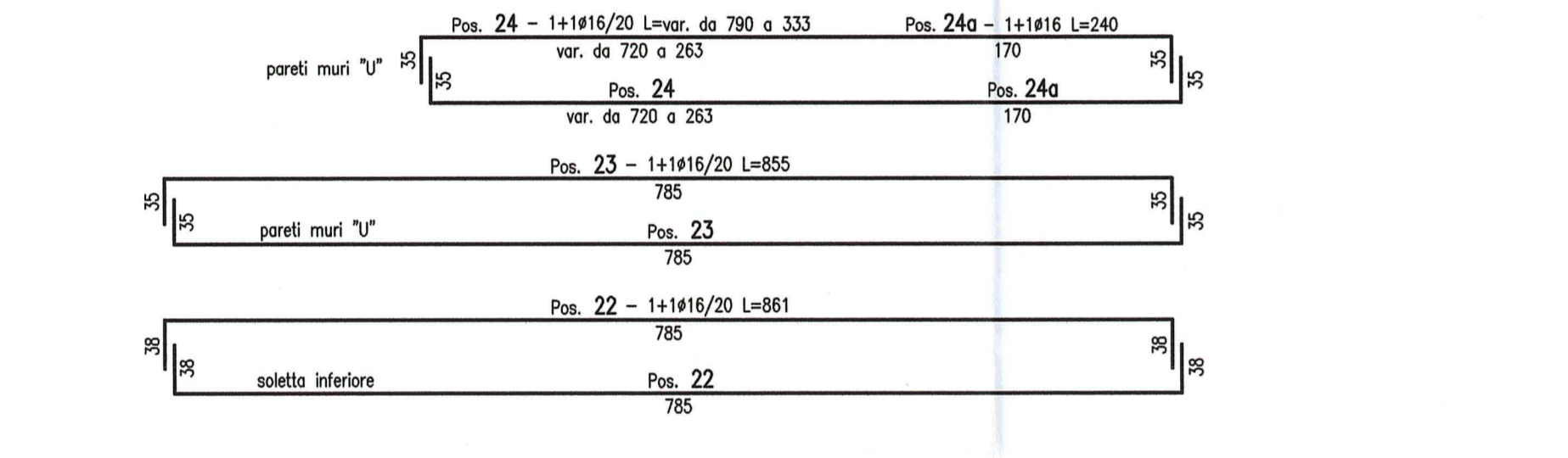
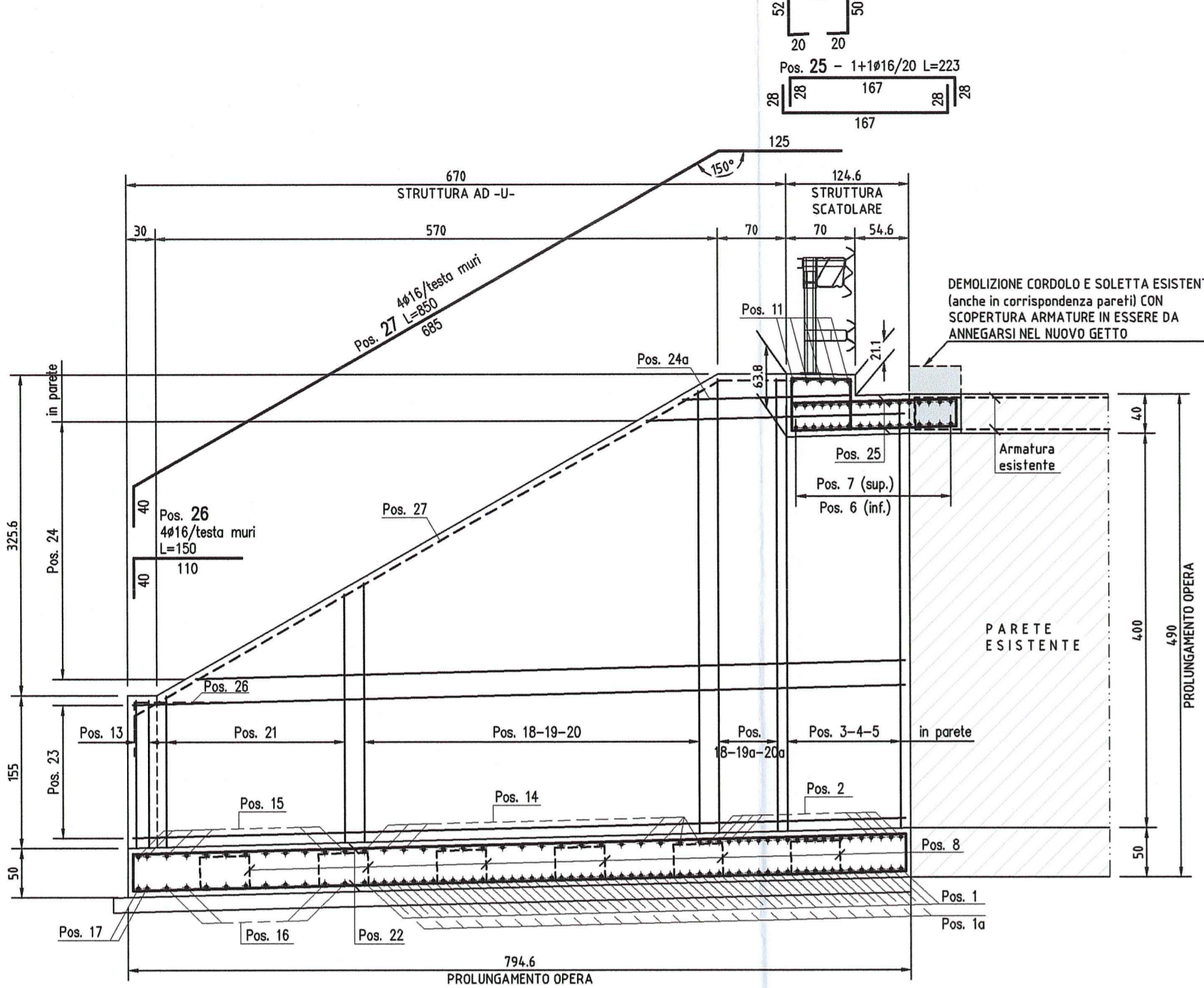


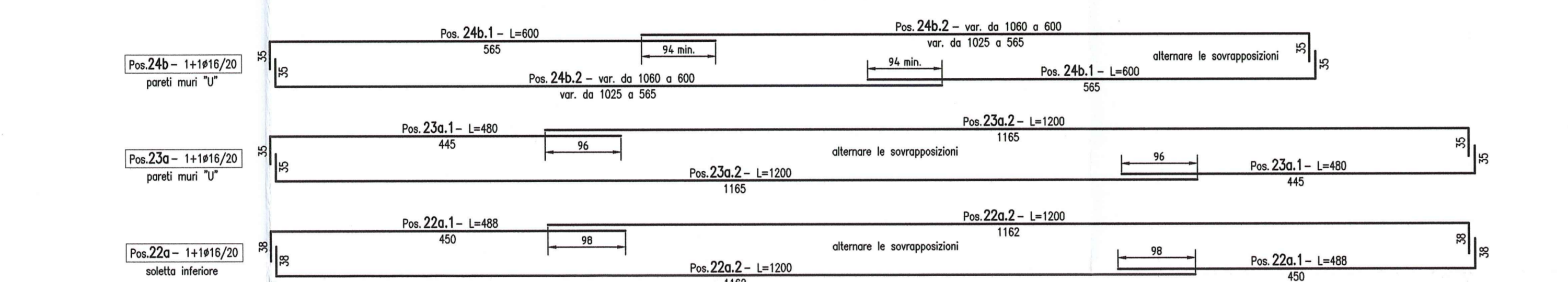
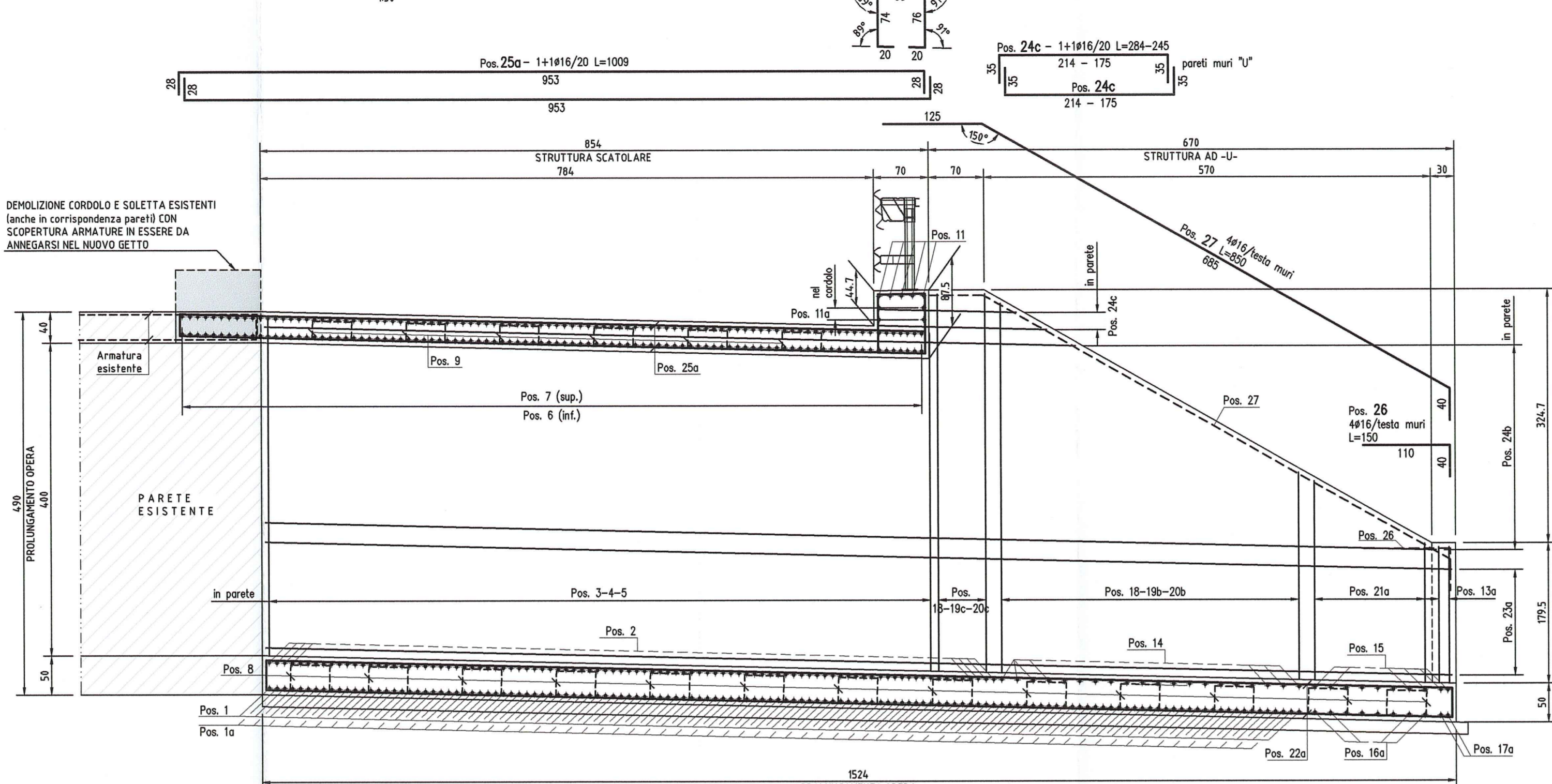
PROLUNGAMENTO LATO MILANO : SEZIONE LONGITUDINALE

Pos. 12 - 1412/10 L=202  
Pos. 25 - 14116/20 L=223

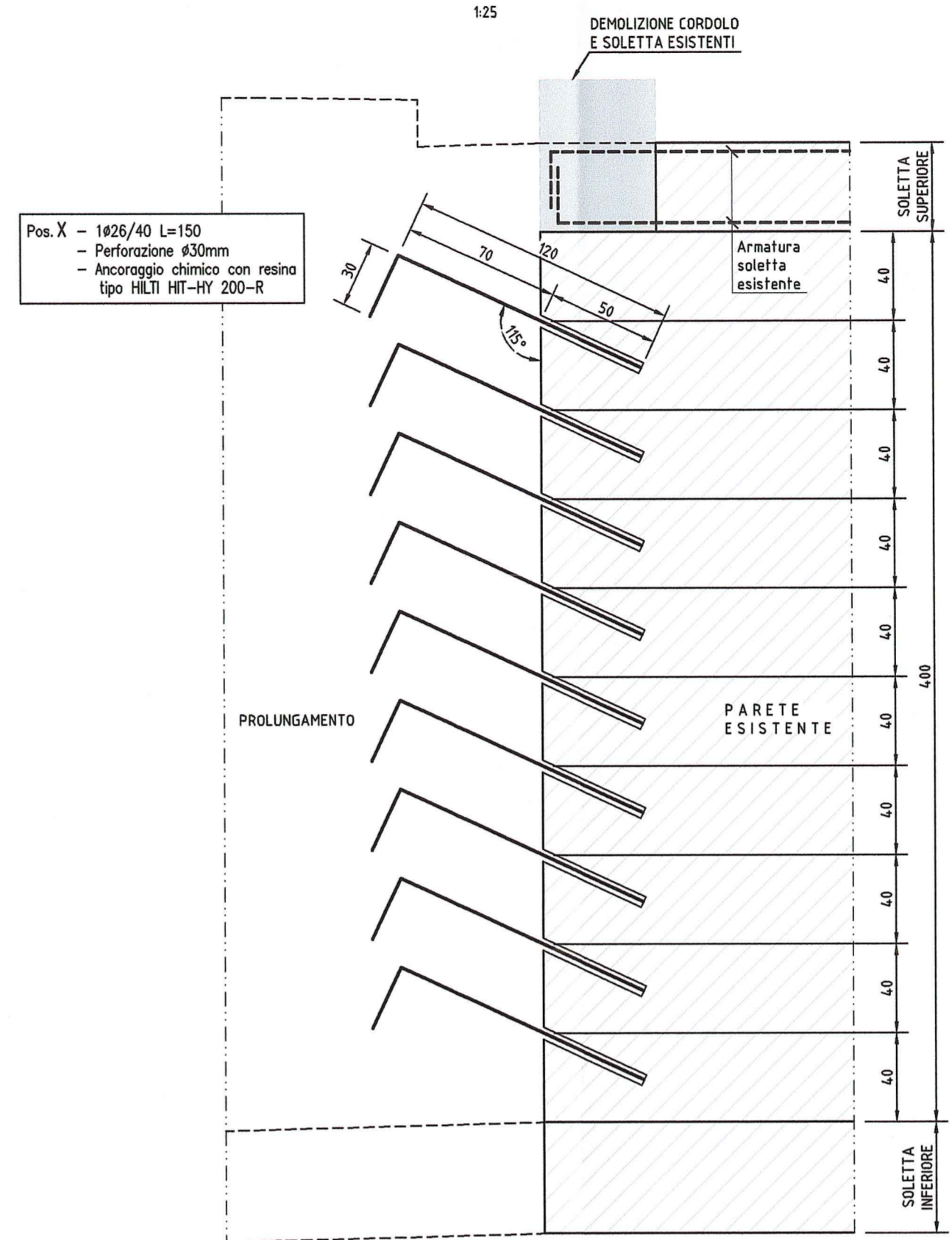


PROLUNGAMENTO LATO BOLOGNA : SEZIONE LONGITUDINALE

Pos. 12a - 1412/10 L=202  
Pos. 24c - 14116/20 L=284-246  
Pos. 24c - 214 - 175  
Pos. 24c - 214 - 175

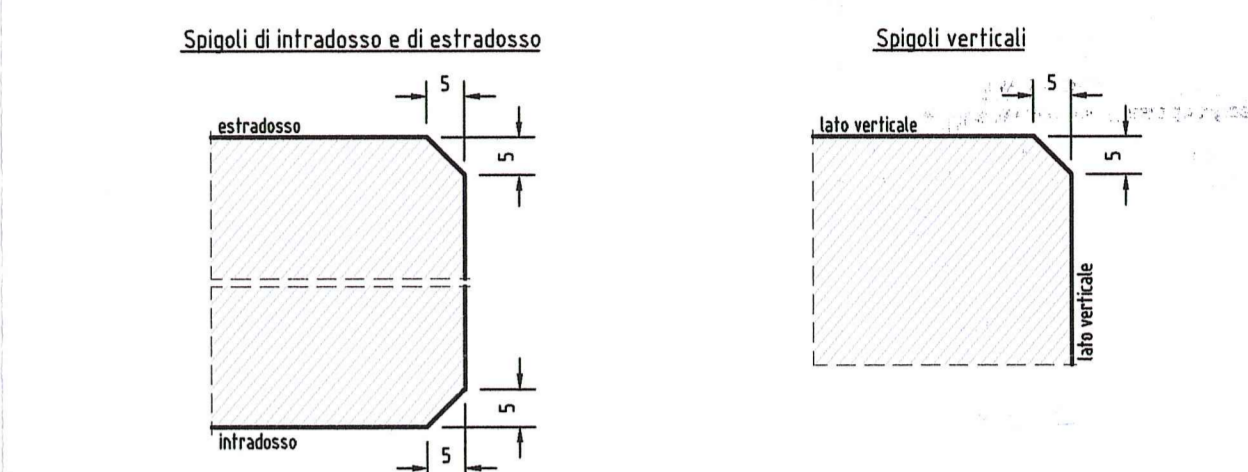


CHIODATURE ALLE PARETI ESISTENTI



NOTE GENERALI

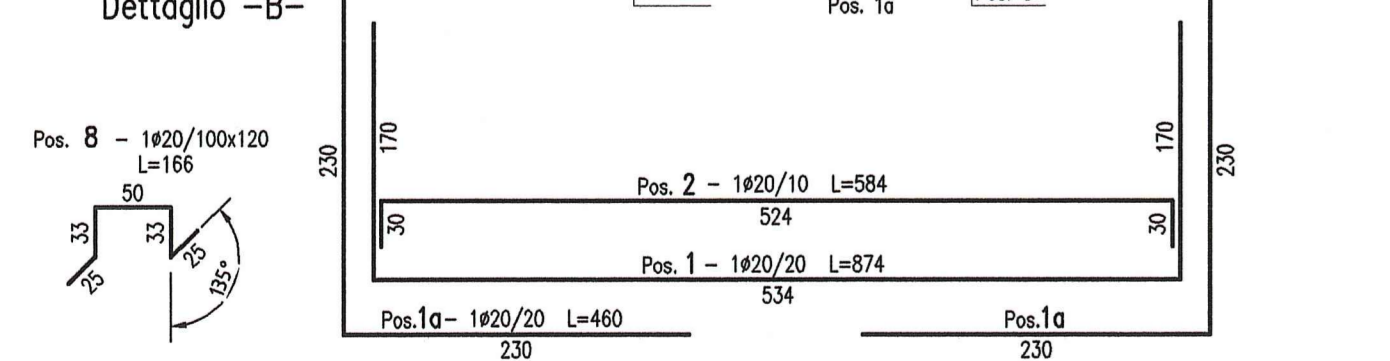
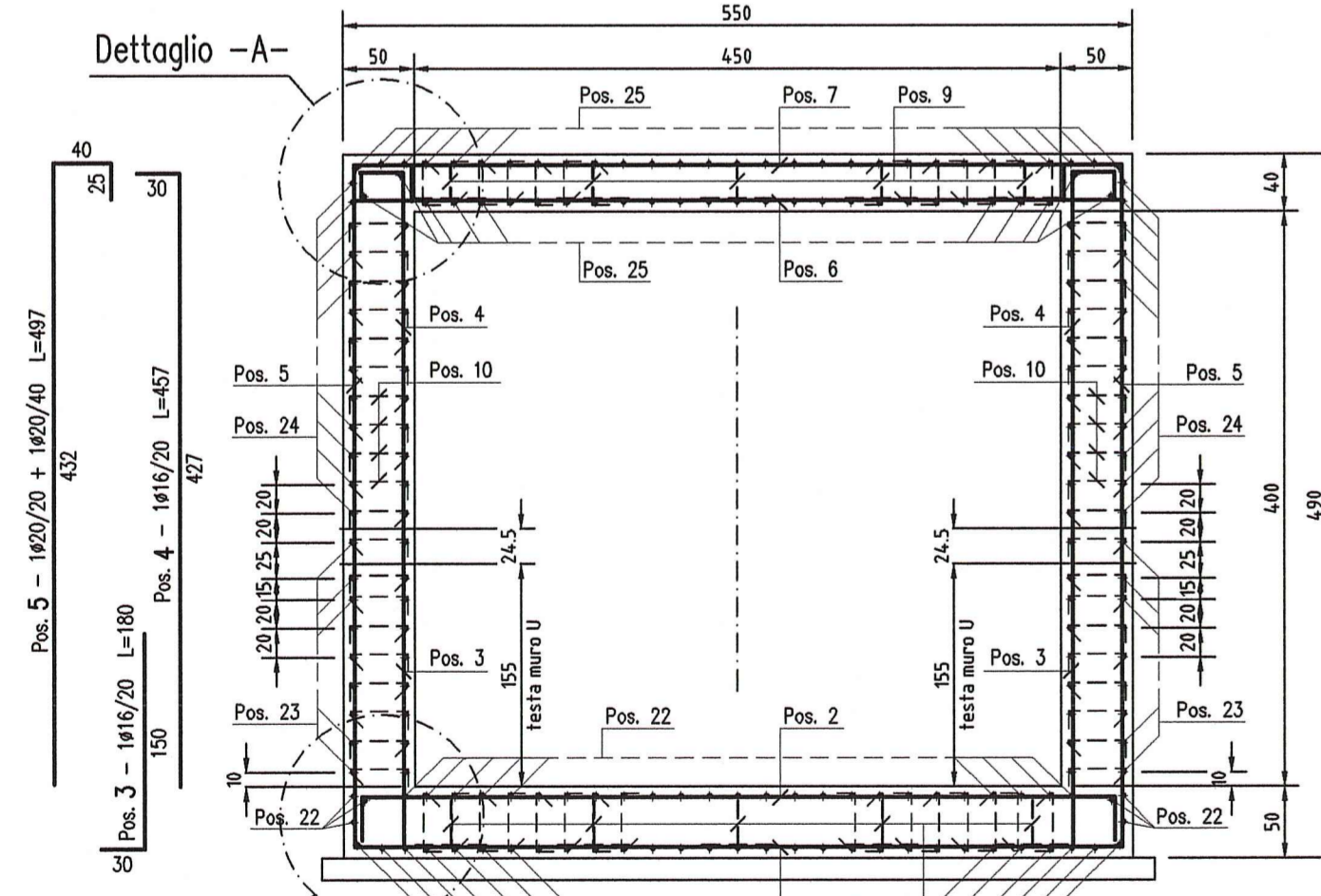
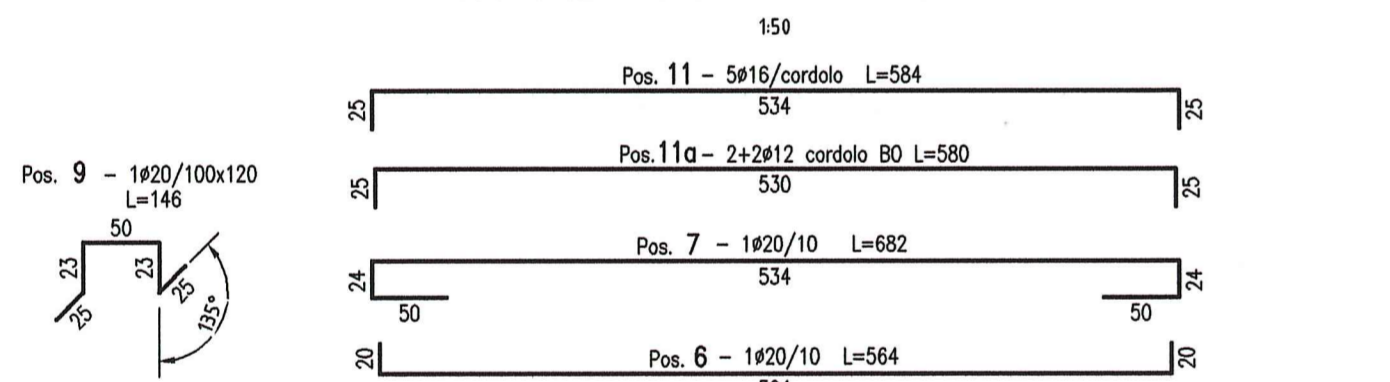
- TUTTE LE MISURE SONO ESPRESSE IN CENTIMETRI SALVO OVE DIVERSAMENTE INDICATO
- GLI ANGOLI DI PIEGATURA E POSIZIONAMENTO DELLE BARRE SONO ESPRESSE IN GRADI SESSADECEIMALI
- DIAMETRO NORDINO DI PIEGATURA BARRE:  $\phi = 16mm \pm 7\mu$
- LE DIMENSIONI INDICATE PER LA SAGOMA DELLE BARRE SONO QUELLE ESTERNE MASSIME



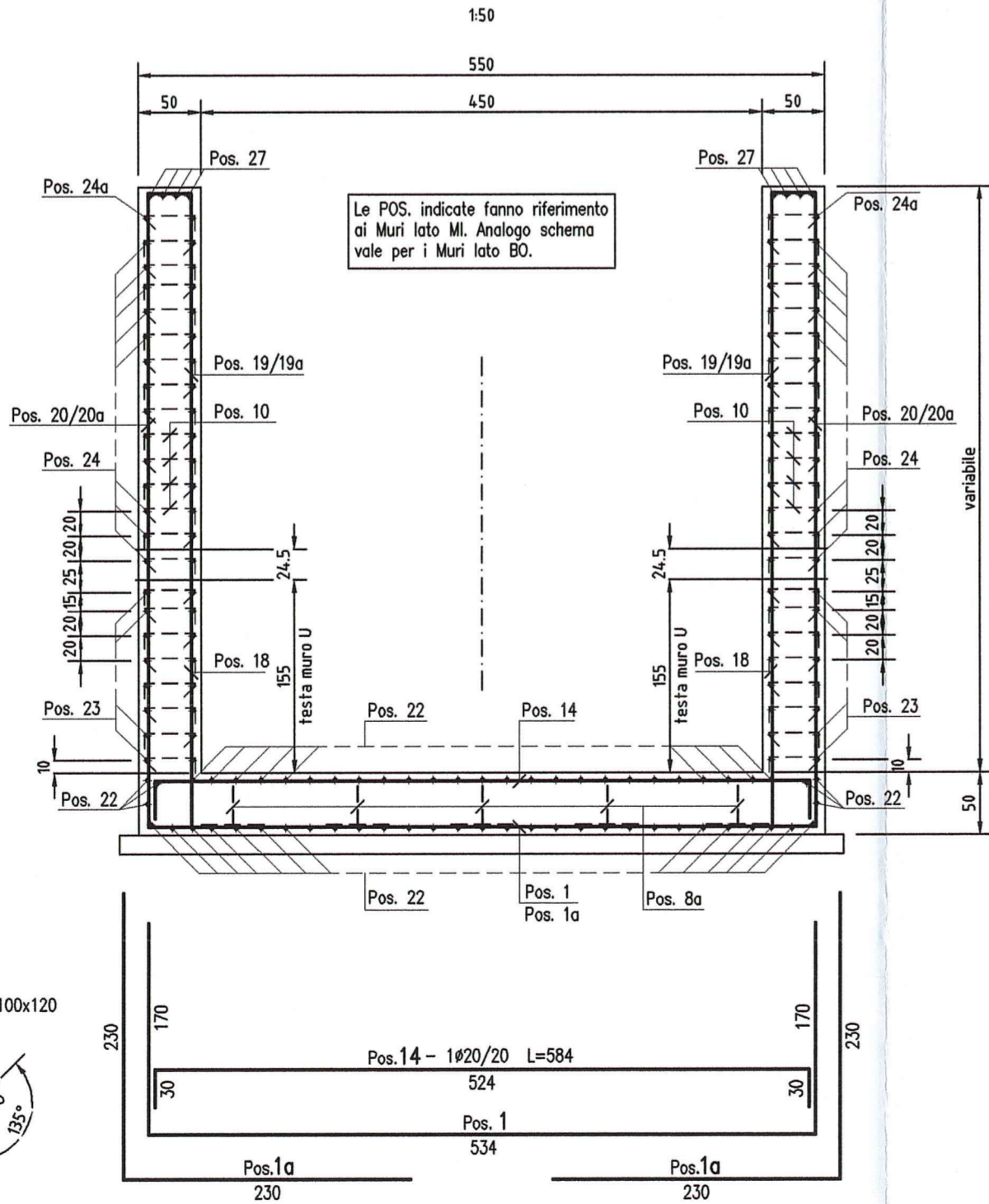
CARATTERISTICHE DEI MATERIALI

- PER CARATTERISTICHE DEI MATERIALI VEDERE ELABORATO ASSE PRINCIPALE - SOTTOVIA E SOTTOPASSI - TIPOLOGICO SOTTOVIA E SOTTOPASSI PRESCRIZIONI MATERIALI E NOTE GENERALI CODICE RAAA1EAI000060001

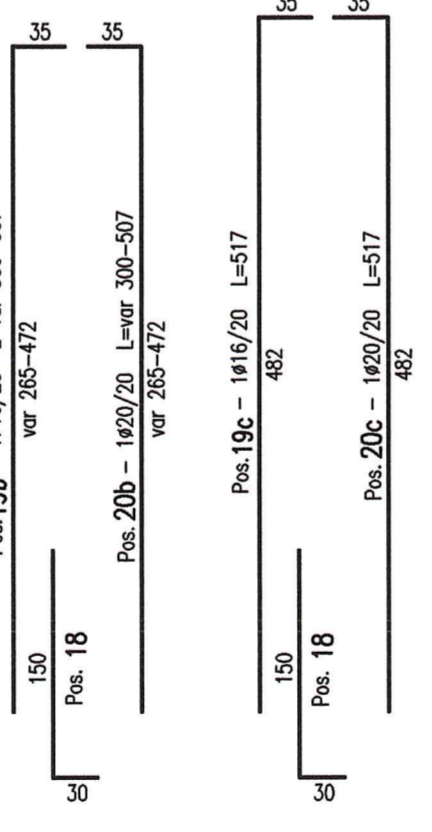
SEZIONE TRASVERSALE SCATOLARE



SEZIONE TRASVERSALE MURI AD "U" TRATTO ADIACENTE SCATOLARE



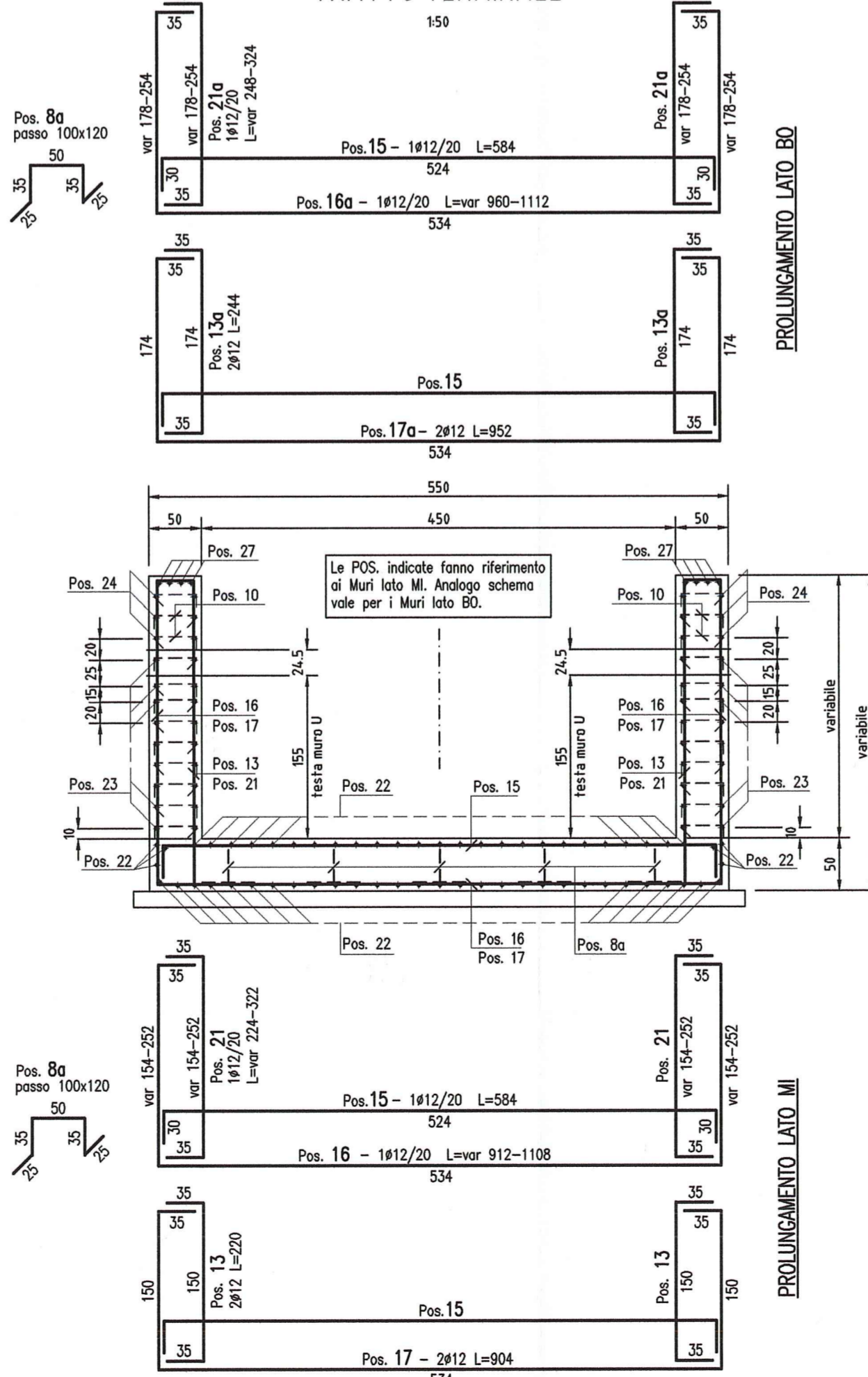
ELEVAZIONE MURI PROLUNGAMENTO LATO MI



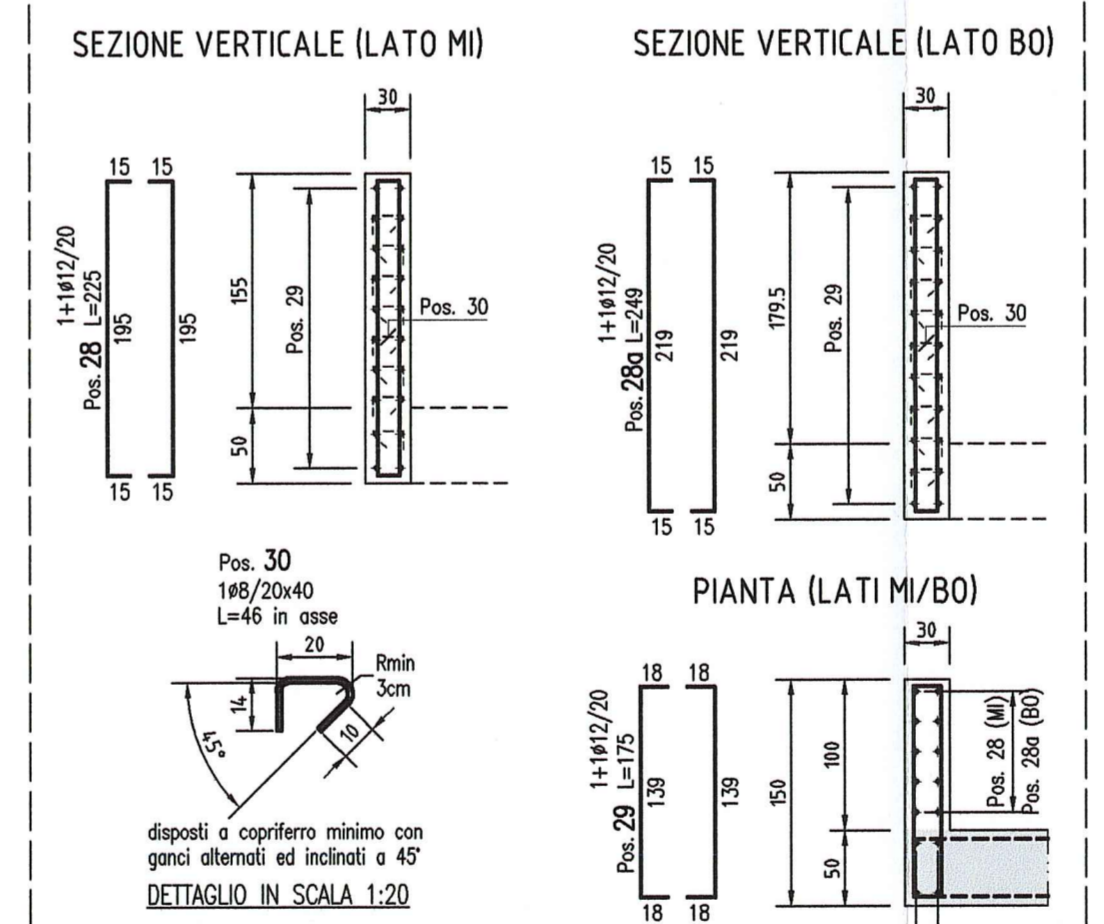
ELEVAZIONE MURI PROLUNGAMENTO LATO BO



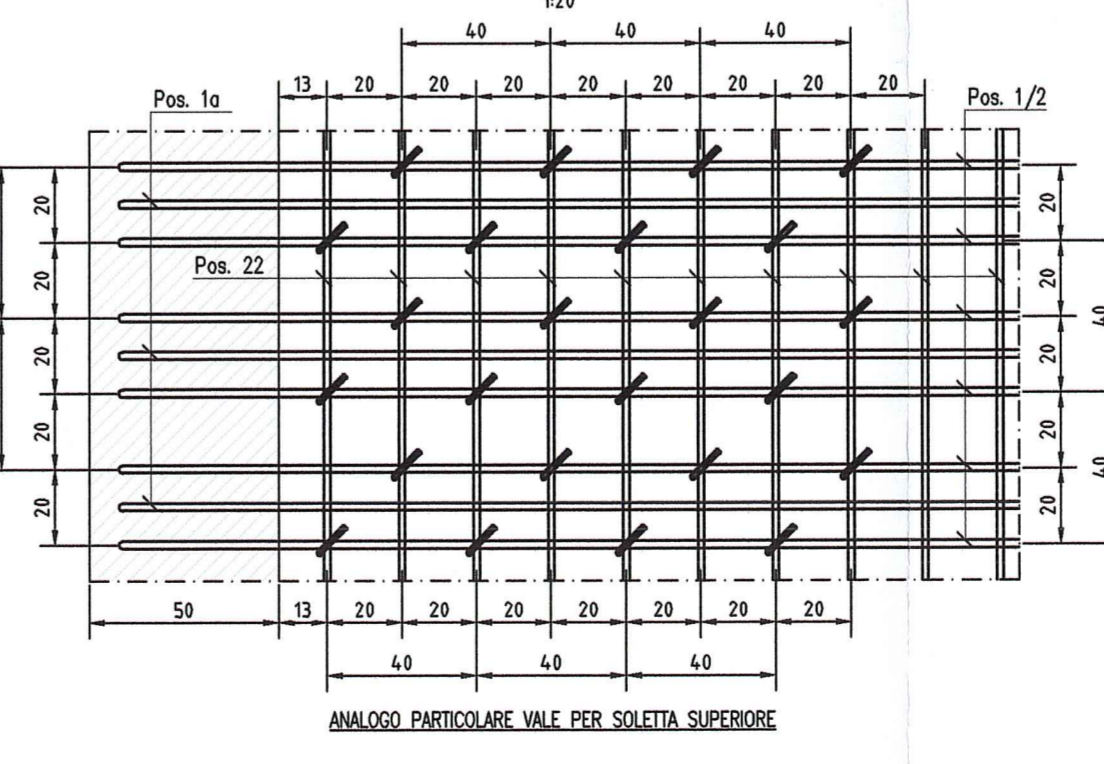
SEZIONE TRASVERSALE MURI AD "U" TRATTO TERMINALE



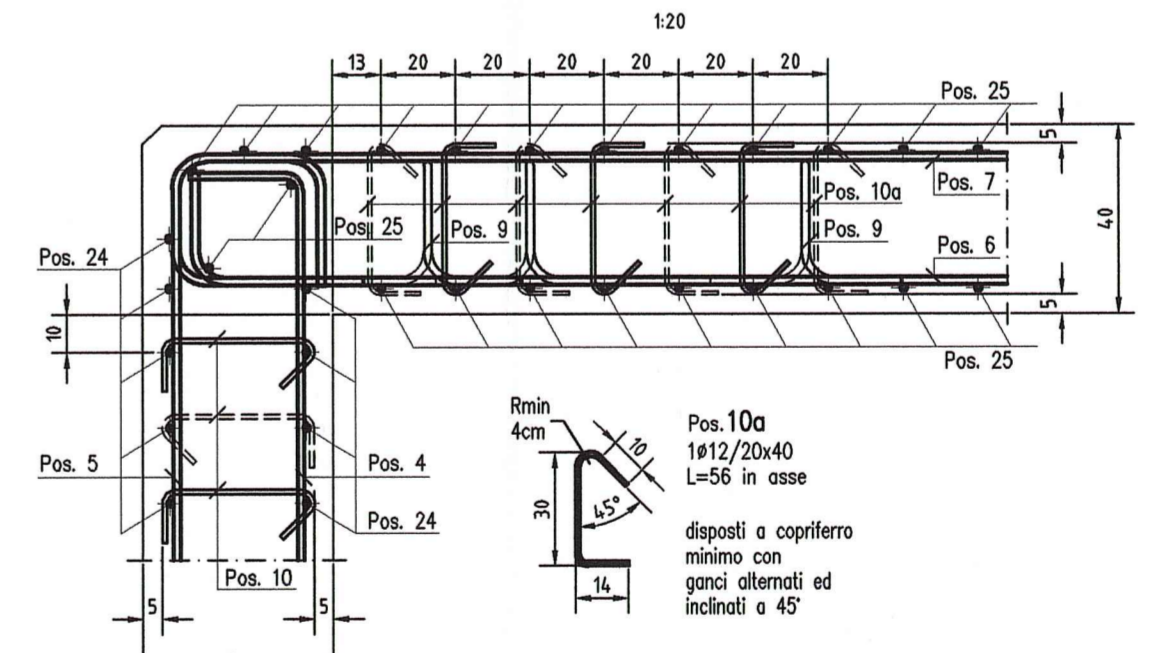
ARMATURA ORECCHIE



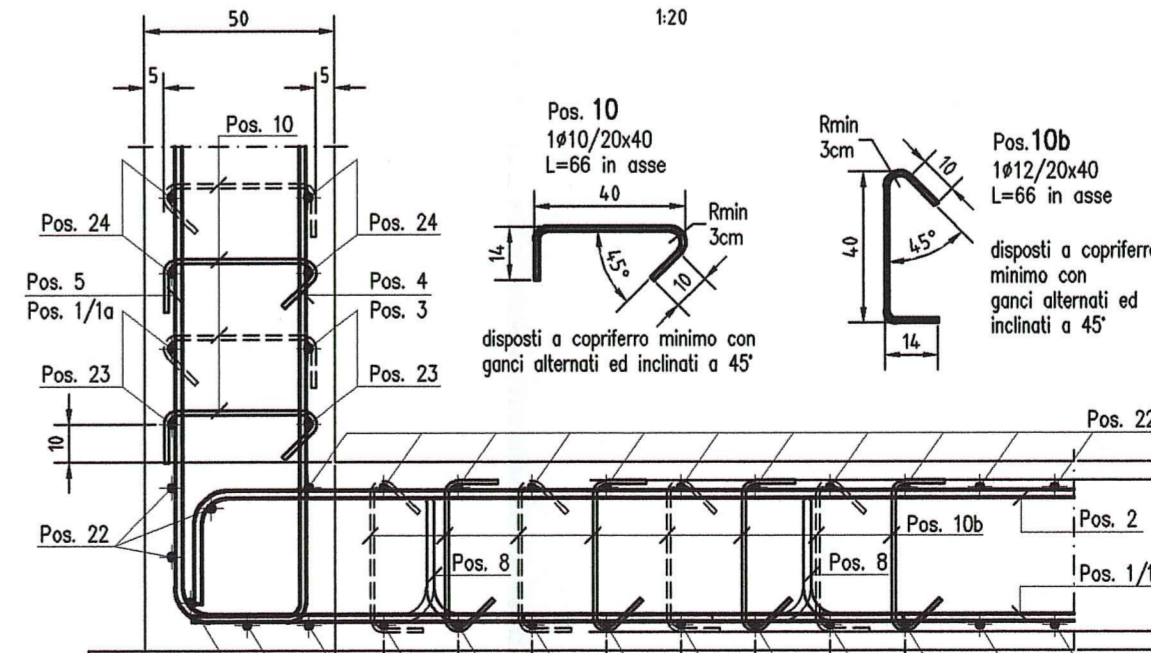
PIANTA SPILLATURA SOLETTA INFERIORE



DETTAGLIO -A-



DETTAGLIO -B-



Autocomunale della CISA S.p.A. - Via Camboara 26/A - Frazione Ponte Taro - 43015 NOCETO (PR)

**PIZZAROTTI** FONDATA NEL 1910

**IMPRESA PIZZAROTTI & C. S.p.A.**  
Il Responsabile di Progetto: *Dot. Ing. Luca Bonanelli*

**PROGETTO ESECUTIVO**

Autostada della CISA A15 RACCORDO AUTOSTRADALE A15/A22 CORRIDOIO PLURIMODALE TIRRENO-BRENNERO RACCORDO AUTOSTRADALE FRA L'AUTOSTRADA DELLA CISA-FONTEVIVO (PR) E L'AUTOSTRADA DEL BRENNERO-NOGAROLE ROCCA (PR) 1 LOTTO.

C.U.P. G61B04000060008 C.I.G. 307068161E

Il Direttore Tecnico: *Ing. Fabio Nigrelli*  
Il Geologo: NA  
Il Progettista: *Ing. Giovanni Maria Cepparotti*  
Il Responsabile di Progetto: *Ing. Pietro MAZZOLI*  
Il Geologo: *Ing. Pietro MAZZOLI*

Asse Principale Sottovia e sottopassi Prolungamento sottopasso scatolare esistente IC A1-15 (ramo D) -dim. 450x400 Armature

Data Emissione Progetto: 18/03/2014  
Scala: 1:50

RAAA	1	E	1	AP	SC	01	S	AR	001	A
------	---	---	---	----	----	----	---	----	-----	---