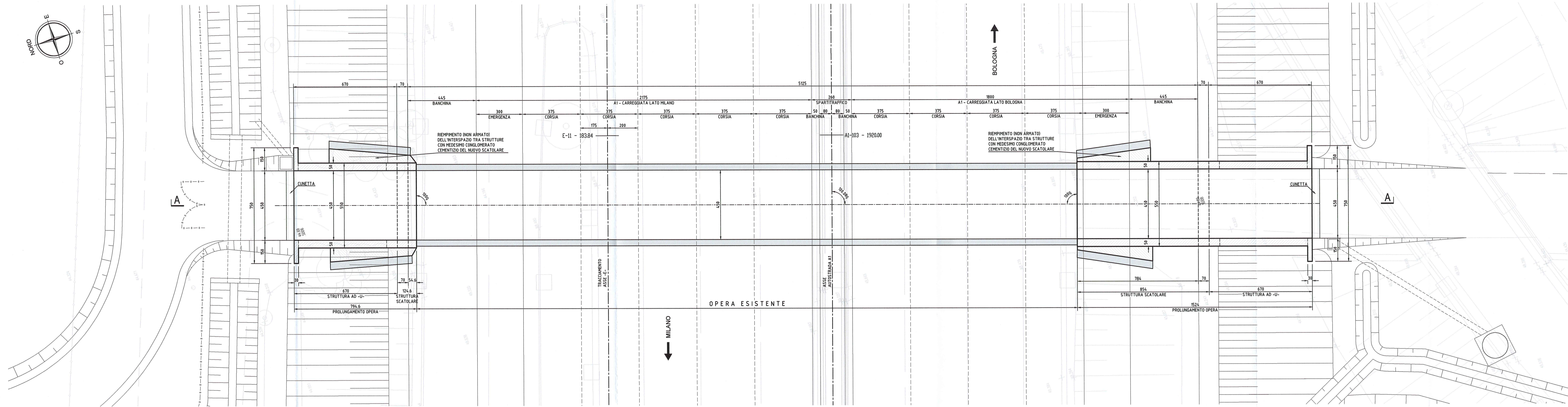
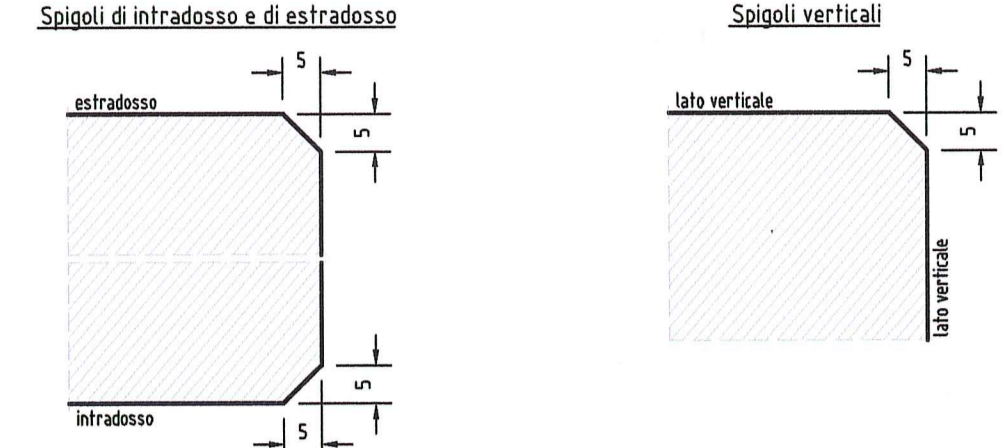


PIANTA FONDAZIONI E SPICCATO ELEVAZIONI

1/100



- NOTE GENERALI
- TUTTE LE MISURE SONO ESPRESSE IN CENTIMETRI SALVO OVE DIVERSAMENTE INDICATO
 - TUTTE LE QUOTE ALTIMETRICHE SONO ESPRESSE IN METRI
 - TUTTE GLI ANGOLI SONO ESPRESSE IN GRADI CENTESIMALI
 - TUTTI GLI SPIGOLI (DI INTRADOSSO, DI ESTRADOSSO E VERTICALI) DELLA FONDAZIONE AVRANNO SMUSSO 5x5cm



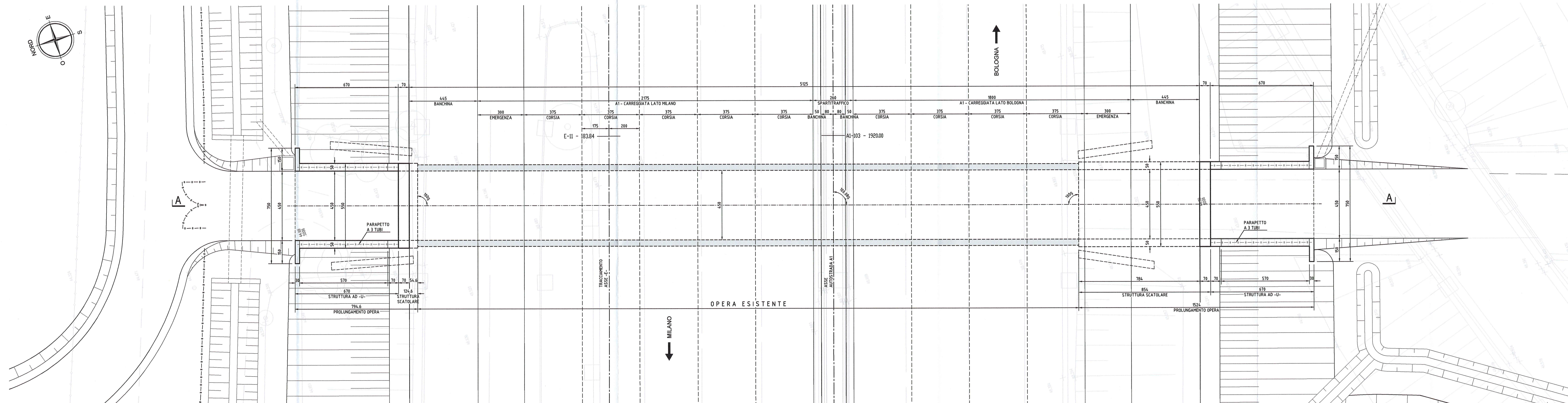
- PER PARAPETTO A 3 TUBI VEDERE ELABORATO :
ASSE PRINCIPALE - SOTTOVIA E SOTTOPASSI - TIPOLOGICO SOTTOVIA E SOTTOPASSI
PARAPETTO METALLICO A 3 TUBI
CODICE RAAAEIAPS000GPC001
- PER RELAZIONE DI CALCOLO PARAPETTO A 3 TUBI VEDERE ELABORATO :
ASSE PRINCIPALE - TOMBINI SCATOLARI - TIPOLOGICO TOMBINI
PARAPETTI E GRIGLIATI - RELAZIONE DI CALCOLO
CODICE RAAAEIAPS000GRE001

CARATTERISTICHE DEI MATERIALI

- PER CARATTERISTICHE DEI MATERIALI VEDERE ELABORATO :
ASSE PRINCIPALE - SOTTOVIA E SOTTOPASSI - TIPOLOGICO SOTTOVIA E SOTTOPASSI
PRESCRIZIONI MATERIALI E NOTE GENERALI
CODICE RAAAEIAPS000GPC001

VISTA DALL'ALTO

1/100



Comittente: **AUTOZIONALE DELLA CISA S.p.A.**
Via Combaora 26/A - Frazione Ponte Taro - 43015 NOCETO (PR)

Impresa Esecutiva: **PIZZAROTTI**
FONDATA NEL 1918

**AUTOSTRADA DELLA CISA A15
RACCORDO AUTOSTRADALE A15/A22
CORRIDOIO PLURIMODALE TIRRENO-BRENNERO
RACCORDO AUTOSTRADALE FRA L'AUTOSTRADA DELLA CISA-FONTEVIVO (PR)
E L'AUTOSTRADA DEL BRENNERO-NOGALE ROCCA (VR), I LOTTO.**
C.U.P. G61B0400060008 C.I.G. 307068161E

PROGETTO ESECUTIVO

AUTOZIONALE DELLA CISA S.p.A.
Il Direttore TIRRE: *[Signature]* Il Responsabile del Procedimento: *[Signature]* Il Progettista: *[Signature]*

IMPRESA PIZZAROTTI & C. S.p.A.
Il Direttore Tecnico: *[Signature]* Il Geologo: NA
Dot. Ing. Luca Bondanelli

PROGETTAZIONE DI: **PIZZAROTTI**
FONDATA NEL 1918
Il Progettista: Ing. Fabio Nigrelli
Ordine degli Ingegneri della Provincia di Piacenza n. 3981
A.T.I.: **idrosesse engineering** **ROCKSOIL S.p.A.** **VIA**
MANIFATTURA MANIFATTURA
Coordinatore per la Sicurezza in fase di Progettazione: Ing. Giovanni Maria Cepparotti
Ordine degli Ingegneri della Provincia di Viterbo n. 392

Consulenza specialistica a cura di: NA
Progettista Responsabile Ingegneri **PIETRO MAZZOLI**
Impresa Pizzarotti & C. S.p.A. **PIZZAROTTI**
INGEGNERI **PIZZAROTTI**
INGEGNERI **PIZZAROTTI**

Titolo Elaborato: **Asse Principale
Sottovia e sottopassi
Prolungamento sottopasso scatolare esistente IC A1-A15 (ramo D)-dim. 450x400
Carpenteria scatolare. Tavola 1/2**
Data Emissione Progetto: 18/03/2014
Scala: 1:100

Identif. Elaborato:

| NUM. ESPOSIZIONE | DESCRIZIONE | DATA | PROG. | REV. | APP. | CON. | PROG. | PROG. | PROG. | PROG. | PROG. | PROG. |
|------------------|-------------|------|-------|------|------|------|-------|-------|-------|-------|-------|-------|
| | | | | | | | | | | | | |

| | | | | | |
|------|------------|-------------------------------|----------|-------------|-----------|
| A | 09/08/2014 | REMISSIONE PROGETTO ESECUTIVO | F. LANDO | NIGRELLI | MAZZOLI |
| Rev. | Data | DESCRIZIONE REVISIONE | Redatto | Controllato | Approvato |