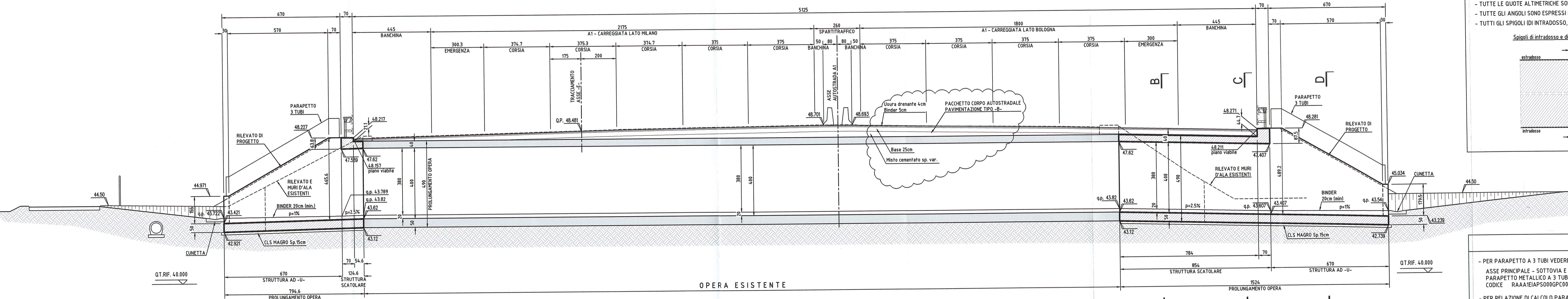


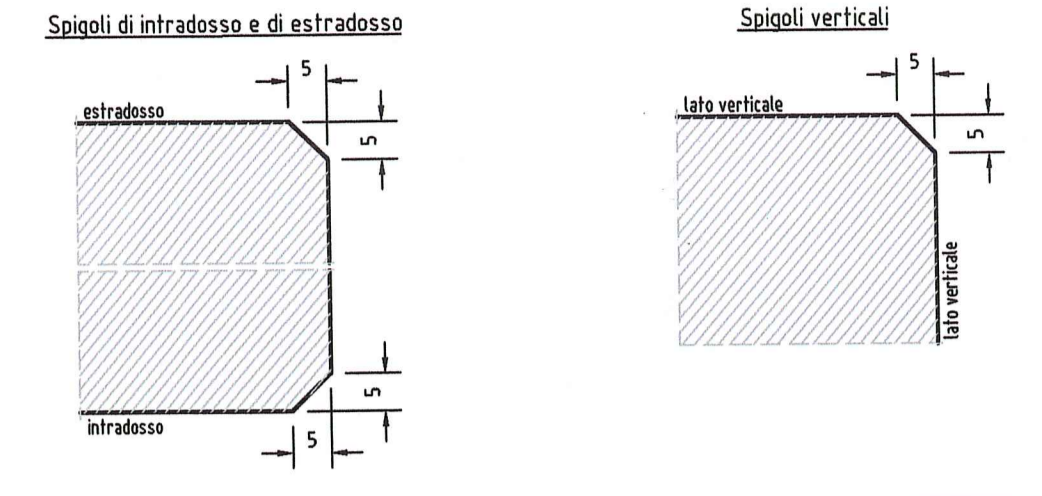
SEZIONE LONGITUDINALE A-A

1:100

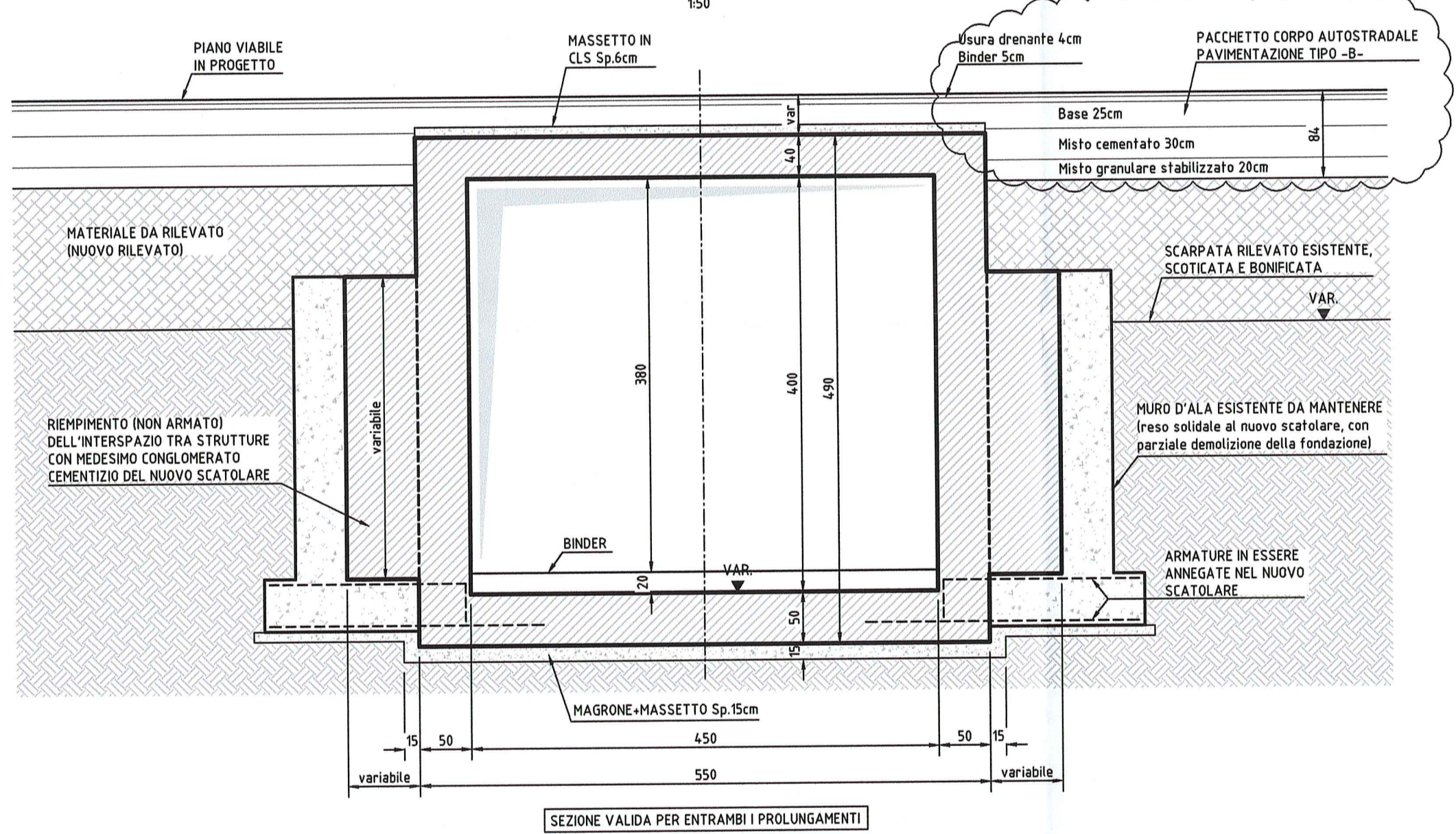


NOTE GENERALI

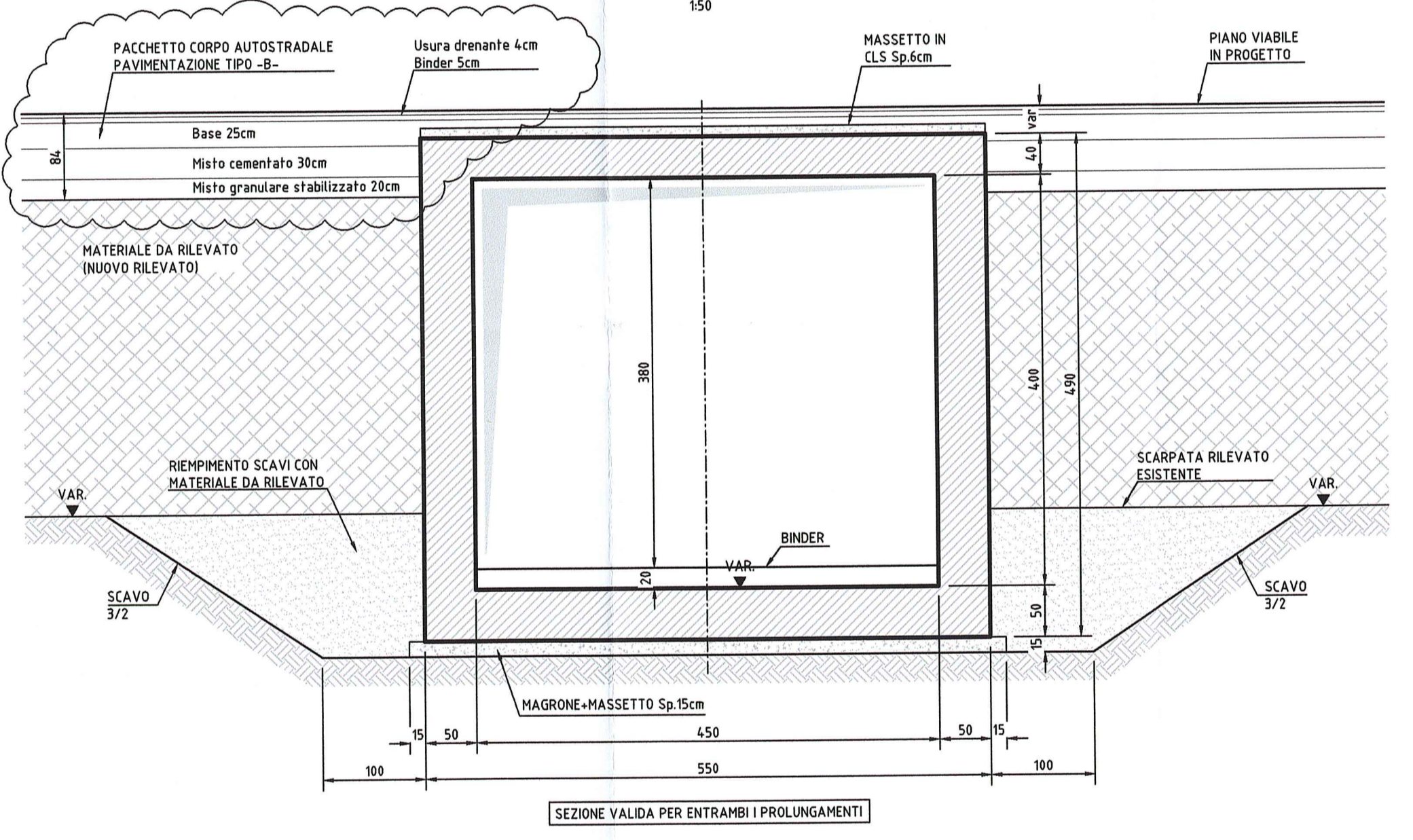
- TUTTE LE MISURE SONO ESPRESSE IN CENTIMETRI SALVO OVE DIVERSAMENTE INDICATO
- TUTTE LE QUOTE ALTIMETRICHE SONO ESPRESSE IN METRI
- TUTTE GLI ANGOLI SONO ESPRESI IN GRADI CENTESIMALI
- TUTTI GLI SPIGLI (DI INTRADOSSO, DI ESTRADOSSO E VERTICALI) DELLA FONDAZIONE AVRANNO SMUSSO 5x5cm



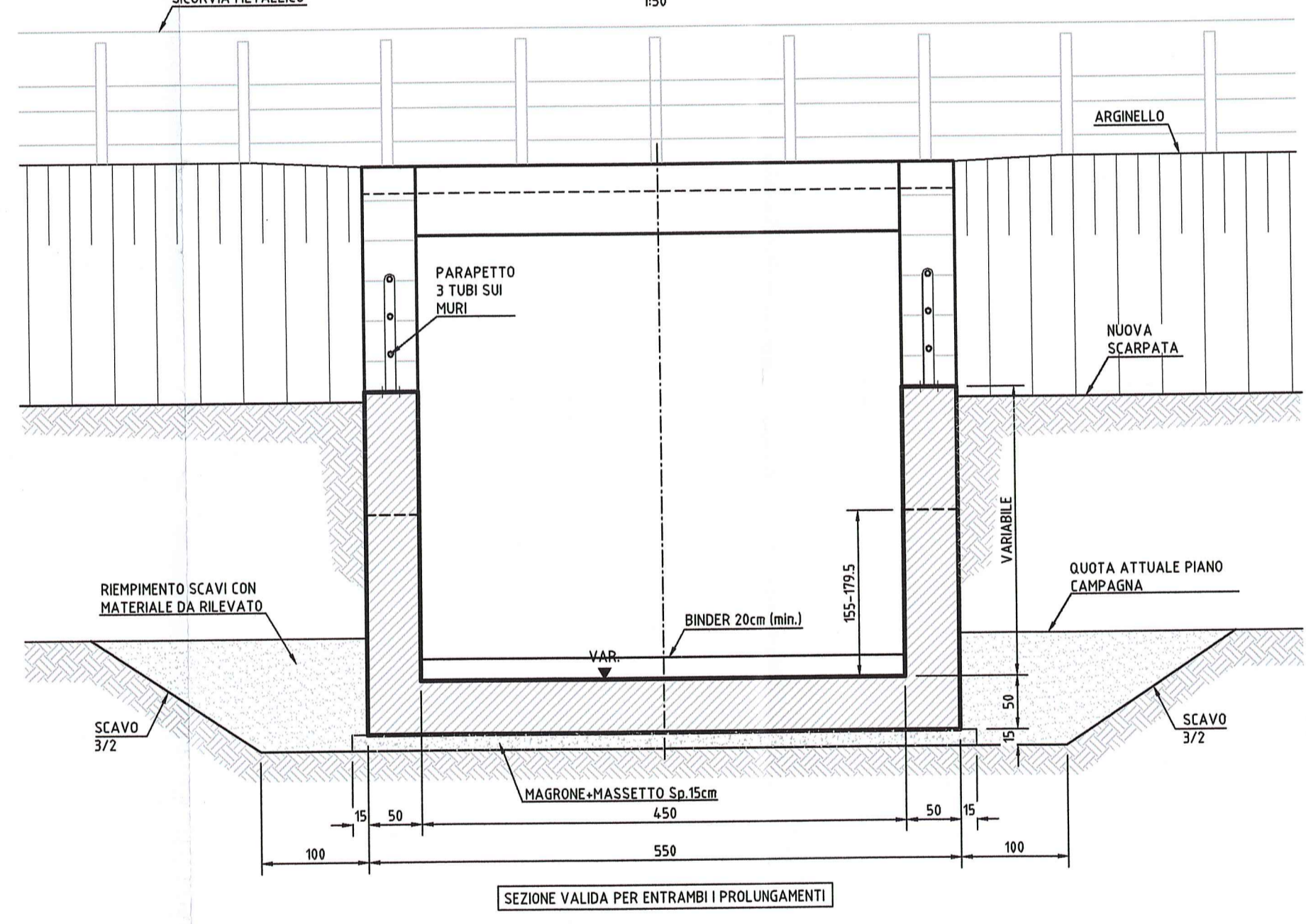
SEZIONE TIPICA B-B (STRUTTURA SCATOLARE SU MURI D'ALA ESISTENTI)



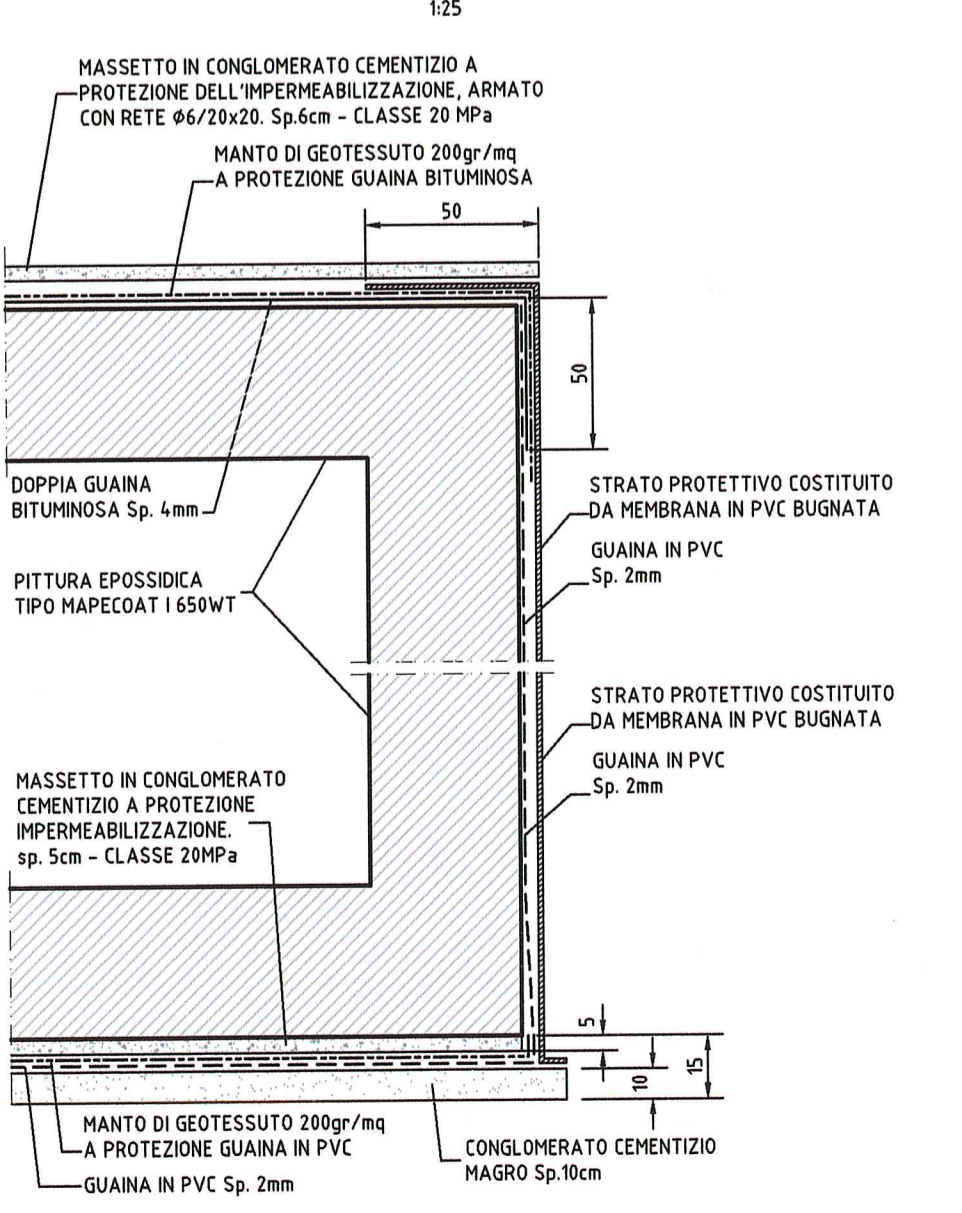
SEZIONE TIPICA C-C (STRUTTURA SCATOLARE)



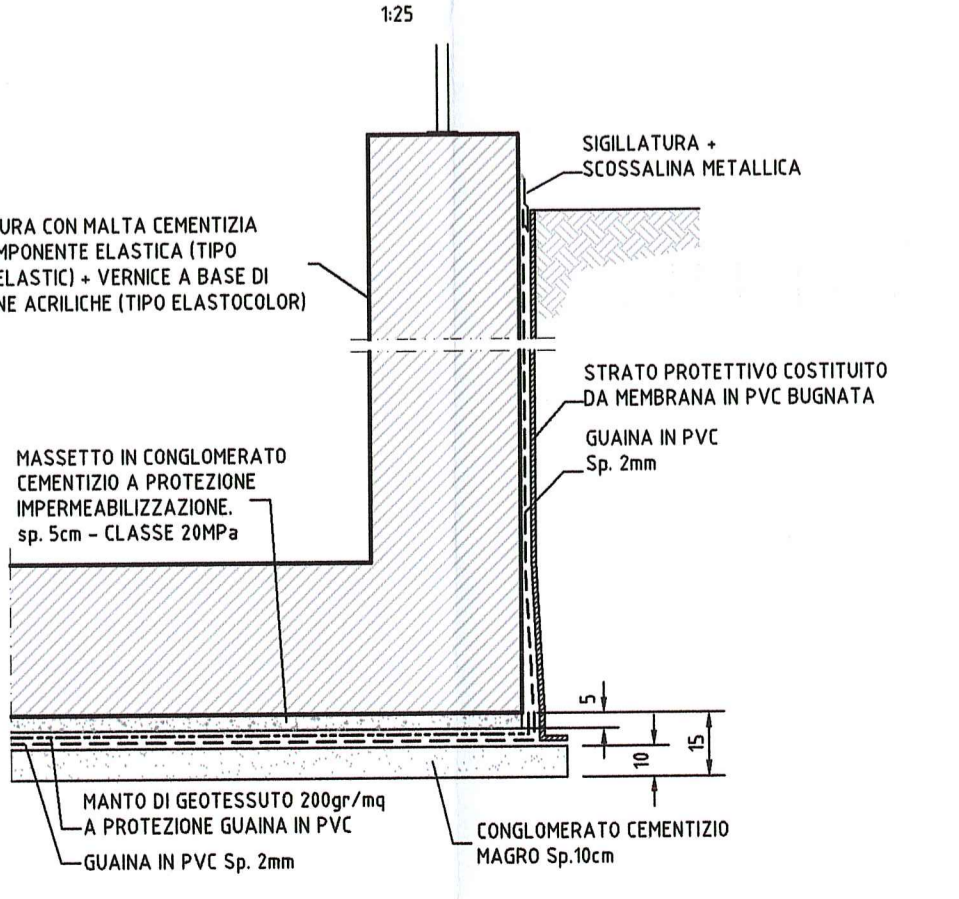
SEZIONE TIPICA D-D (STRUTTURA AD "U" DI IMBOCCO)



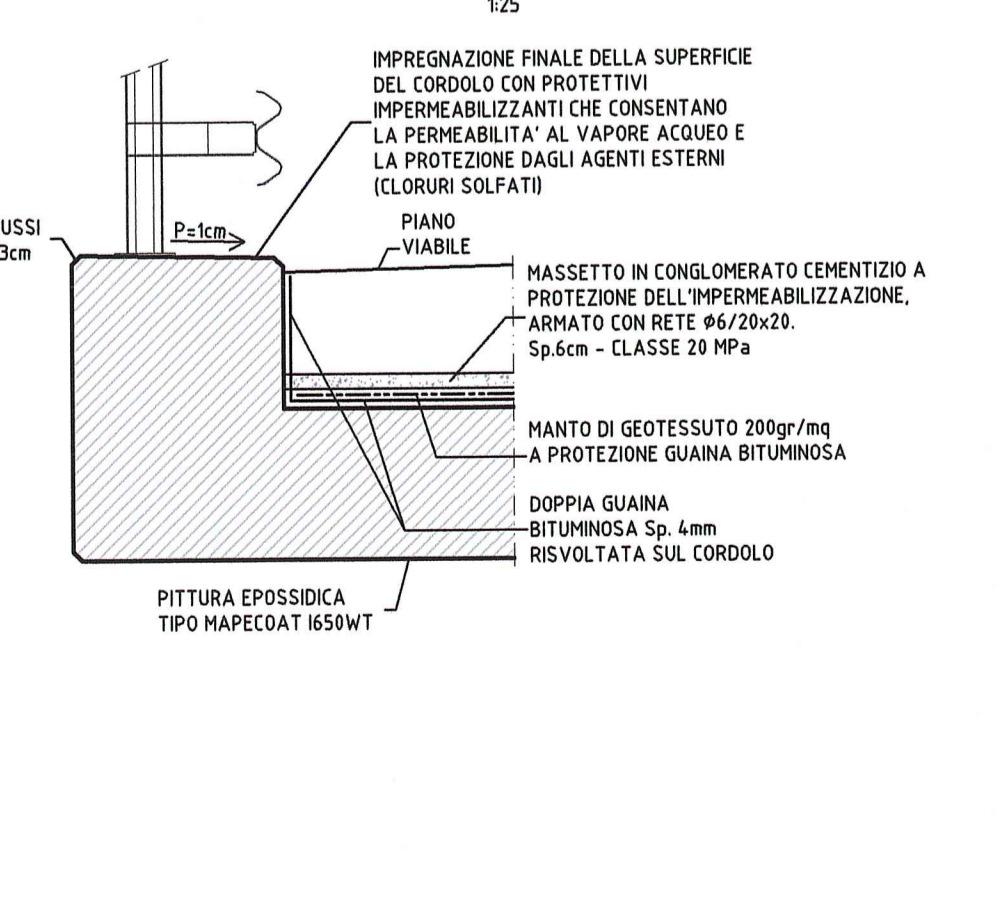
SCHEMA IMPERMEABILIZZAZIONE SCATOLARE



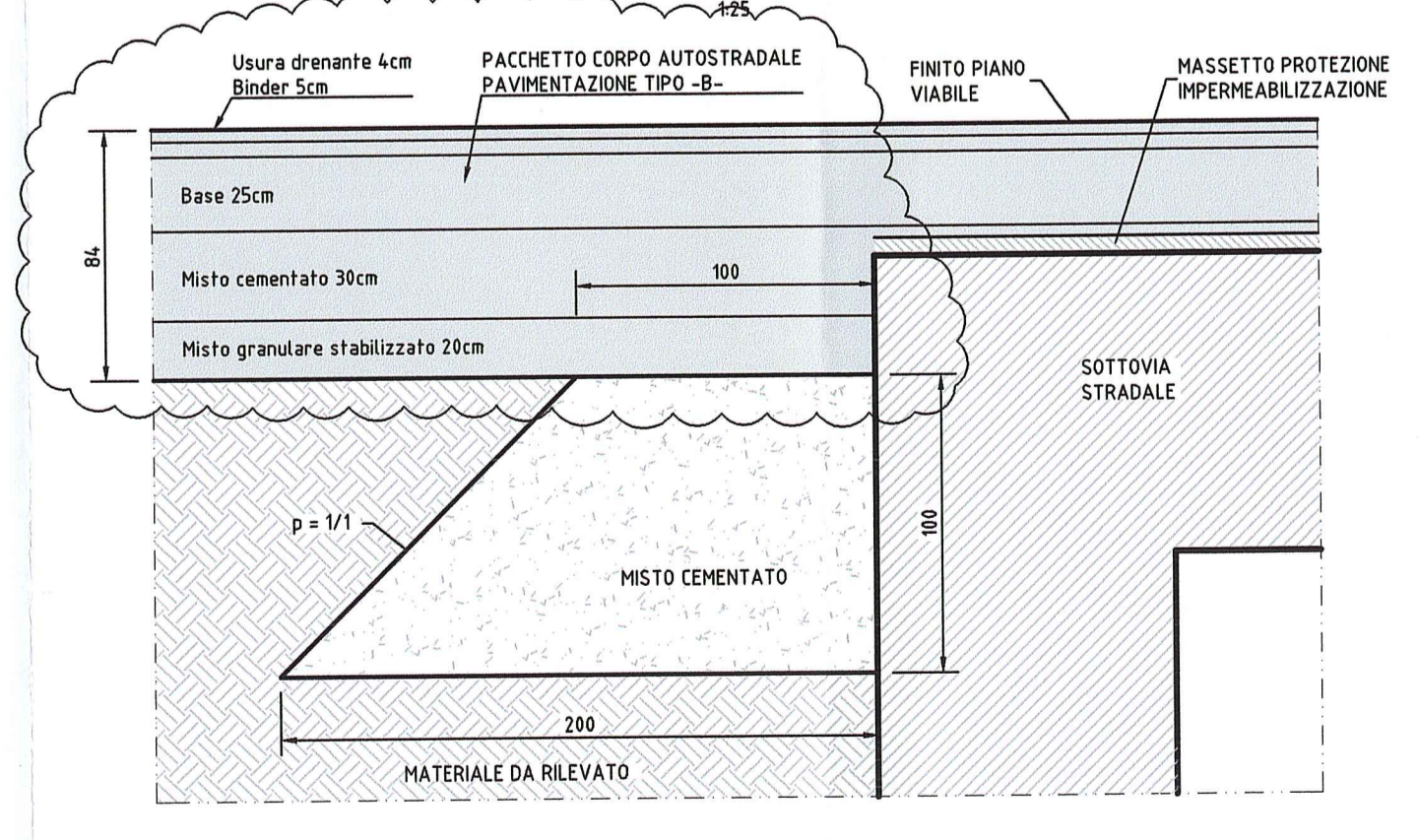
SCHEMA IMPERMEABILIZZAZIONE MURI "U"



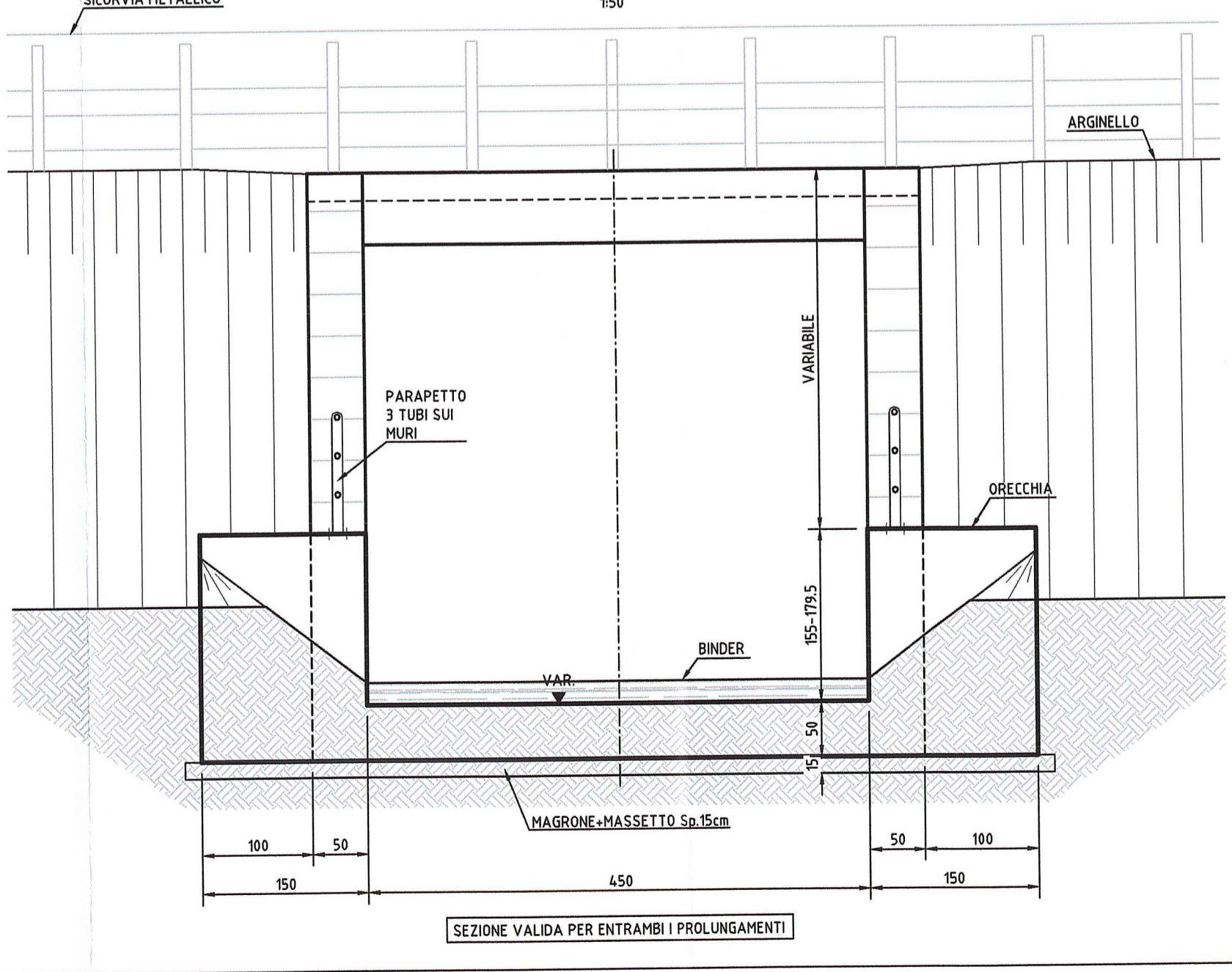
SCHEMA IMPERMEABILIZZAZIONE CORDOLI SCATOLARE



ZONA TRANSIZIONE RILEVATO/SOTTOVIA



PROSPETTO TESTATA STRUTTURA AD "U" DI IMBOCCO



NOTE GENERALI

- PER PARAPETTO A 3 TUBI VEDERE ELABORATO : ASSE PRINCIPALE - SOTTOVIA E SOTTOPASSI - TIPOLOGICO SOTTOVIA E SOTTOPASSI PARAPETTO METALLICO A 3 TUBI CODICE : RAAAIEIAPS000GPC001
- PER RELAZIONE DI CALCOLO PARAPETTO A 3 TUBI VEDERE ELABORATO : ASSE PRINCIPALE - TOMBINI SCATOLARI - TIPOLOGICO TOMBINI PARAPETTI E GRIGLIATI - RELAZIONE DI CALCOLO CODICE : RAAAIEIAPTS000GRE001

DESCRIZIONE DELLA MODIFICA:

Indicazione pacchetto autostradale

CARATTERISTICHE DEI MATERIALI

- PER CARATTERISTICHE DEI MATERIALI VEDERE ELABORATO : ASSE PRINCIPALE - SOTTOVIA E SOTTOPASSI - TIPOLOGICO SOTTOVIA E SOTTOPASSI PRESCRIZIONI MATERIALI E NOTE GENERALI CODICE : RAAAIEIAPS000GSP001

Autocamionale della CISA S.p.A.
Via Cambara 26/A - Frazione Ponte Taro - 43015 NOCETO (PR)

PIZZAROTTI
FONDATA NEL 1910

AUTOSTRADA DELLA CISA A15
RACCORDO AUTOSTRADALE A15/A22
CORRIDOIO PLURIMODALE TIRRENO-BRENNERO
RACCORDO AUTOSTRADALE FRA L' AUTOSTRADA DELLA CISA-FONTEVIVO (PR)
E L' AUTOSTRADA DEL BRENNERO-NOGAROLE ROCCA (VR). I LOTTO.
C.U.P. G61B0400060008 C.I.G. 307068161E

PROGETTO ESECUTIVO

Autocamionale della CISA S.p.A.
Il Direttore TIPIRE: Il Responsabile del Procedimento: Il Progettista:

IMPRESA PIZZAROTTI & C. S.p.A.
Il Direttore Tecnico: Ing. Fabio Nigrelli
Il Responsabile di Progetto: Dott. Ing. Luca Bondanelli

PROGETTAZIONE DI: PIZZAROTTI
Il Progettista: Ing. Fabio Nigrelli
Ordine degli Ingegneri della Provincia di Palermo n. 3581

A.T.I.: idroesse engineering, ROCKSOUL S.p.A., VIA S. ANTONIO
Il Progettista Responsabile: Dott. Ing. PIETRO MAZZOLI
Impresa Pizzarotti & C. S.p.A. / IMPRESA PIZZAROTTI
Ing. Pietro Mazzoli / INGEGNERI PARMA n.821

Consulenza specialistica a cura di: Dott. Ing. PIETRO MAZZOLI
Impresa Pizzarotti & C. S.p.A. / IMPRESA PIZZAROTTI
Ing. Pietro Mazzoli / INGEGNERI PARMA n.821

Titolo Elaborato: Asse Principale Sottovia e sottopassi
Prolungamento sottopasso scatolare esistente IC A1-A15 (ramo D) -dim. 450x400
Carpenteria esistente. Tavola 2/2

NUM. IDENTIFICATIVO	RAAA	LOTTO	1	FASC. E	1	ENTE	AP	AMBITO	SO	OPERA	OT	PARTE OPERA	G	TIPO DOC.	CA	NUM. PRIMA. DOC.	002	REVISIONE	B
---------------------	------	-------	---	---------	---	------	----	--------	----	-------	----	-------------	---	-----------	----	------------------	-----	-----------	---

Rev.	001/02/15	ISTRUTTORIA A 15 NOVEMBRE 2014	PASQUALINI	NIGRELLI	MAZZOLI
Rev.	006/06/2014	PREMISSIONE PROGETTO ESECUTIVO	PASQUALINI	NIGRELLI	MAZZOLI

Il presente documento non ha valore contrattuale. Il presente è un documento di lavoro. Il presente è un documento di lavoro. Il presente è un documento di lavoro.