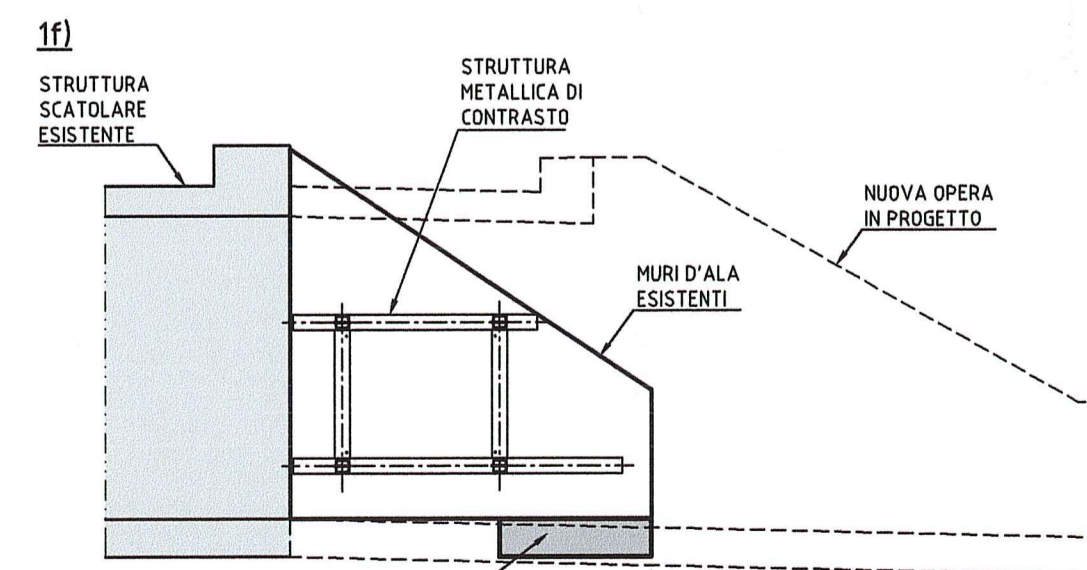
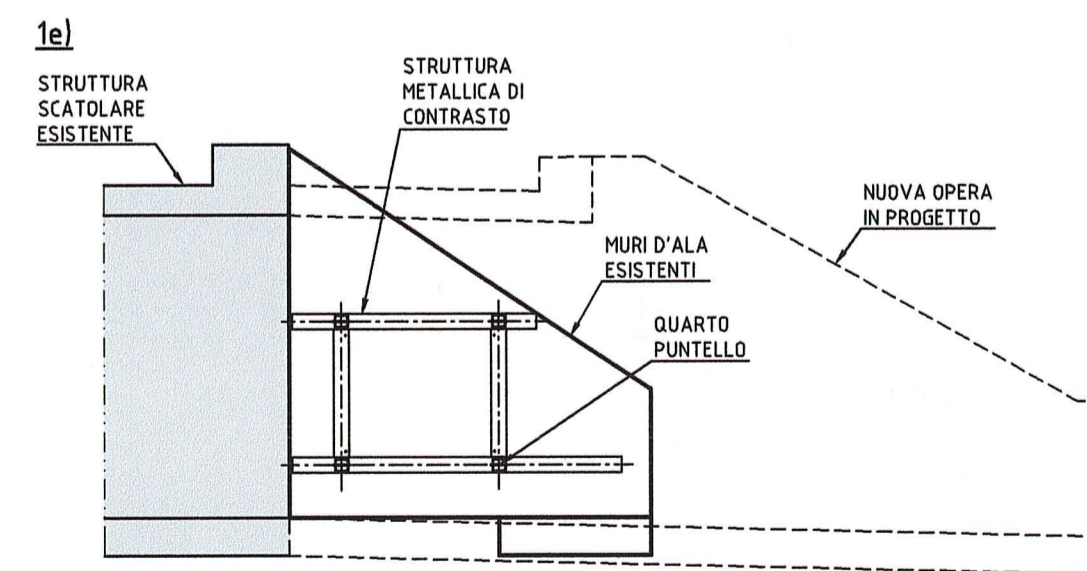
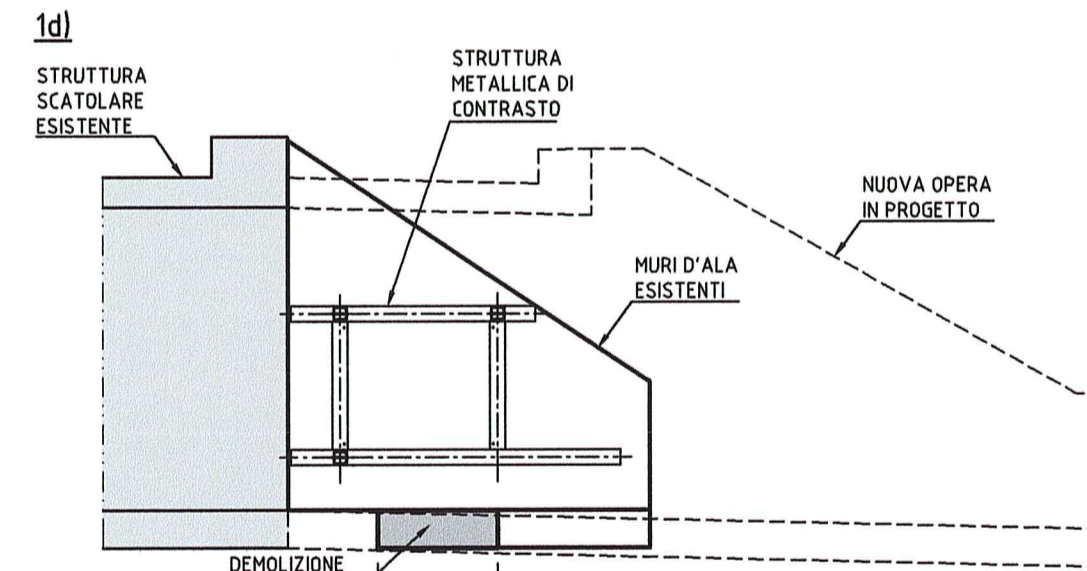
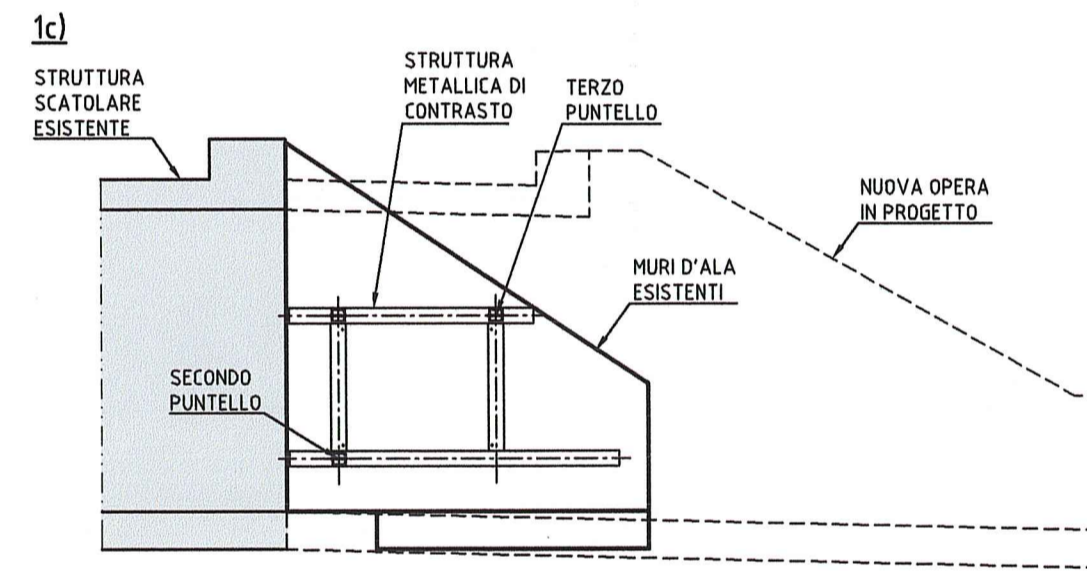
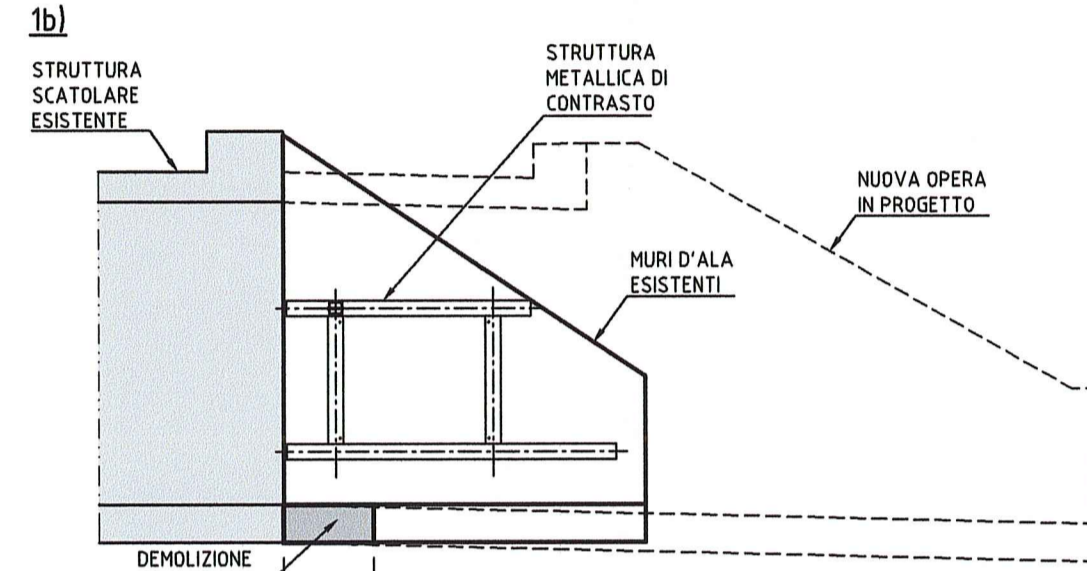
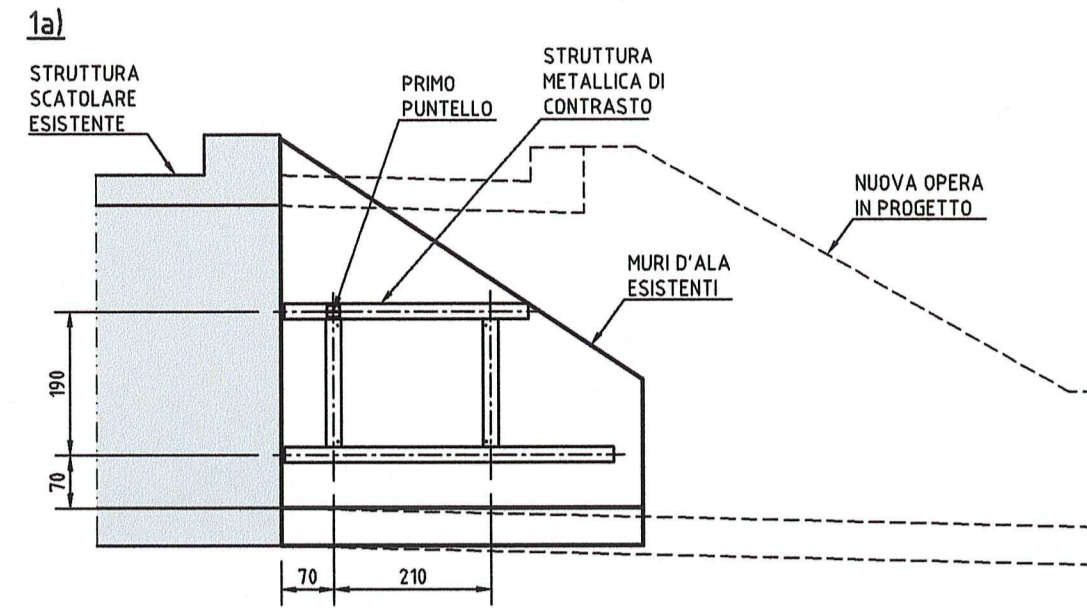


FASE 1:

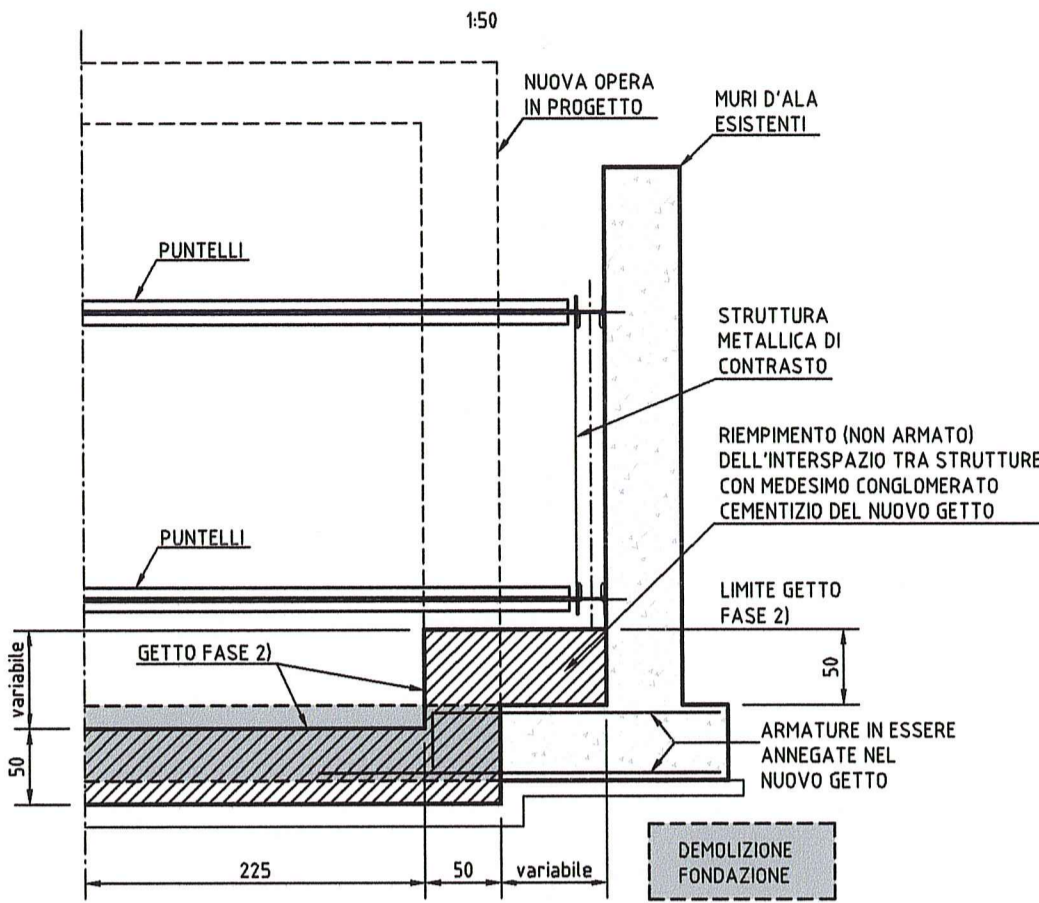
- a. MONTAGGIO DEI TELAI IN CARPENTERIA METALLICA DI CONTRASTO TRA LE ELEVAZIONI DEI MURI D'ALA ESISTENTI CON POSA DEL PRIMO PUNTELLO
 - b. DEMOLIZIONE DELLA PRIMA PORZIONE DI FONDAZIONE DEI MURI D'ALA ESISTENTI
 - c. POSA DEL SECONDO E DEL TERZO PUNTELLO
 - d. DEMOLIZIONE DELLA SECONDA PORZIONE DI FONDAZIONE DEI MURI D'ALA ESISTENTI
 - e. POSA DEL QUARTO PUNTELLO
 - f. COMPLETAMENTO DELLA DEMOLIZIONE DELLA FONDAZIONE DEI MURI D'ALA ESISTENTI
- LA DEMOLIZIONE DELLA FONDAZIONE DEI MURI D'ALA ESISTENTI DEVE AVVENIRE AVENDO CURA DI PRESERVARE PARZIALMENTE LE ARMATURE IN ESSERE AL FINE DI ANNEGARE NEL NUOVO GETTO (vedere sezione relativa alla FASE 2)



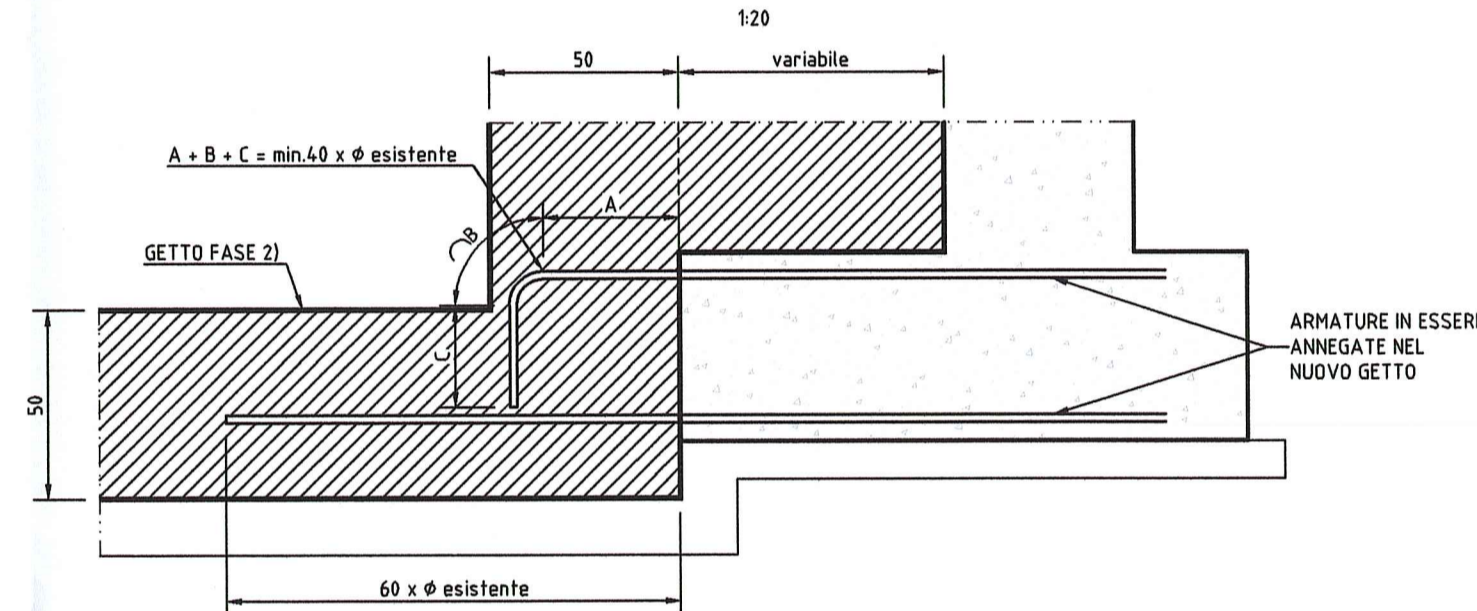
FASE 2:

GETTO DELLA SOLETTA INFERIORE E DELLA PRIMA PORZIONE DI ELEVAZIONI DELLA NUOVA OPERA (SIA STRUTTURA SCATOLARE CHE STRUTTURA AD "U").
 IL GETTO DELLE NUOVE ELEVAZIONI DEVE RIEMPIRE ANCHE L'INTERSPAZIO ESISTENTE CON LE ELEVAZIONI DEI MURI D'ALA IN ESSERE.
 IN TALE GETTO DI RIEMPIMENTO NON E' PREVISTA LA POSA DI BARRE DI ARMATURA.
 IL GETTO DELLA PORZIONE DI NUOVA OPERA NON INTERESSATA DALLA PRESENZA DEI MURI D'ALA ESISTENTI, RISPETTERA' LA NORMALE GEOMETRIA DI PROGETTO.

SEZIONE TIPICA



DETTAGLIO ARMATURA ESISTENTE DI COLLEGAMENTO



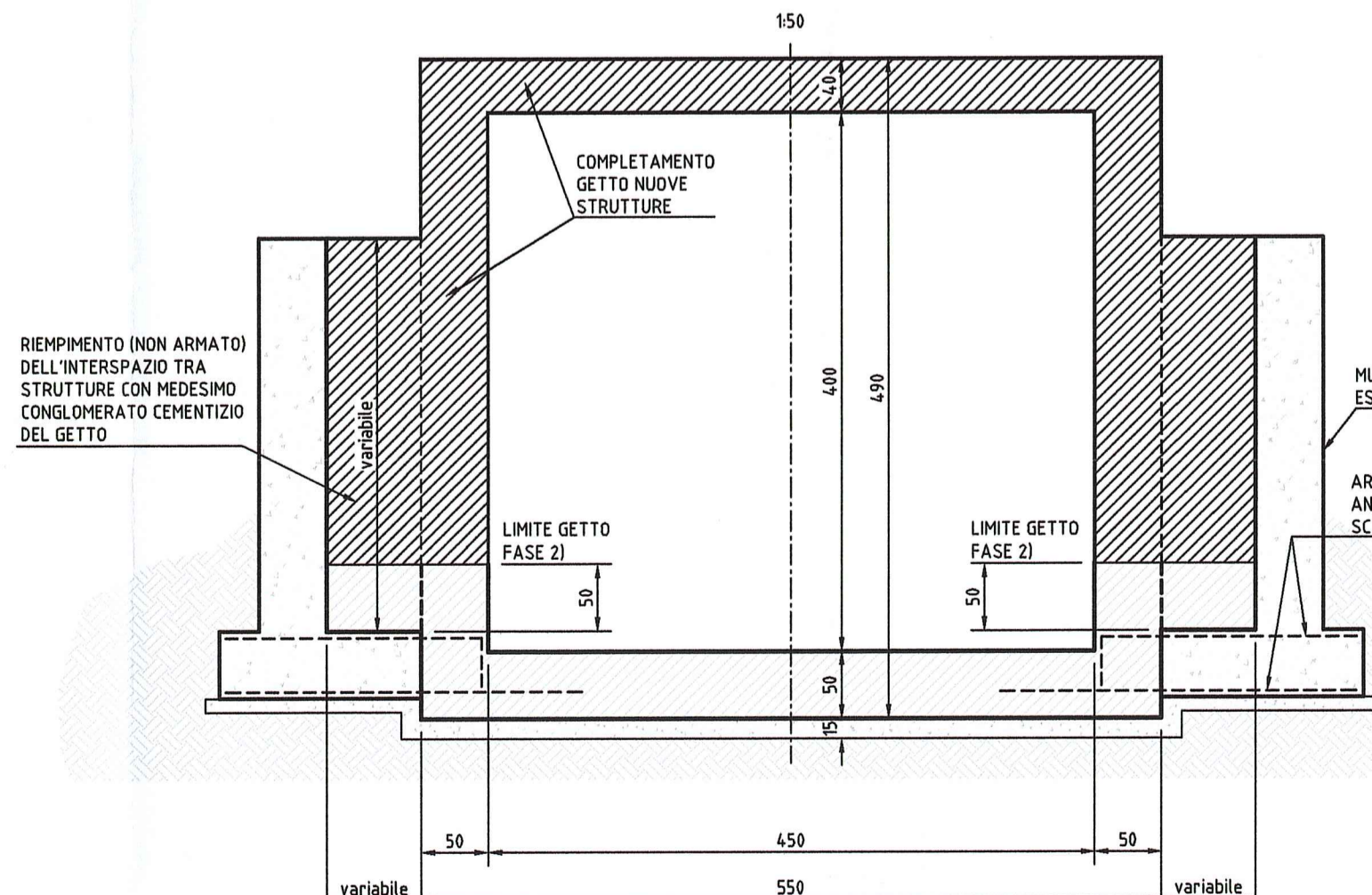
FASE 3:

SMONTAGGIO STRUTTURA METALLICA DI CONTRASTO AL RAGGIUNGIMENTO DI UNA RESISTENZA PARI AD R_{ck} 25 DEL GETTO DI FASE 2

FASE 4:

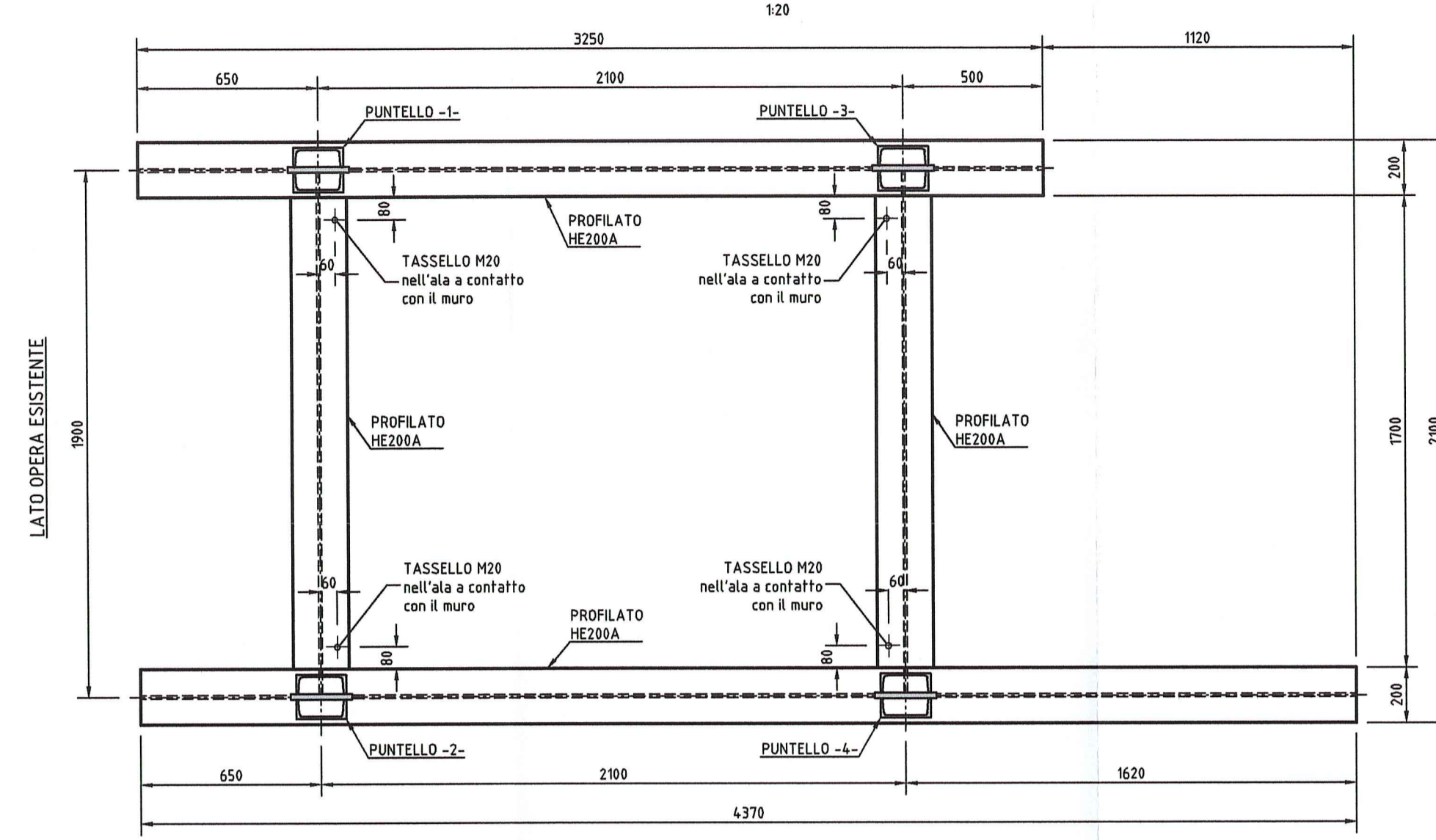
COMPLETAMENTO DEL GETTO DELLE NUOVE STRUTTURE E DEL RIEMPIMENTO DELL'INTERSPAZIO ESISTENTE CON LE ELEVAZIONI DEI MURI D'ALA IN ESSERE.

SEZIONE TIPICA

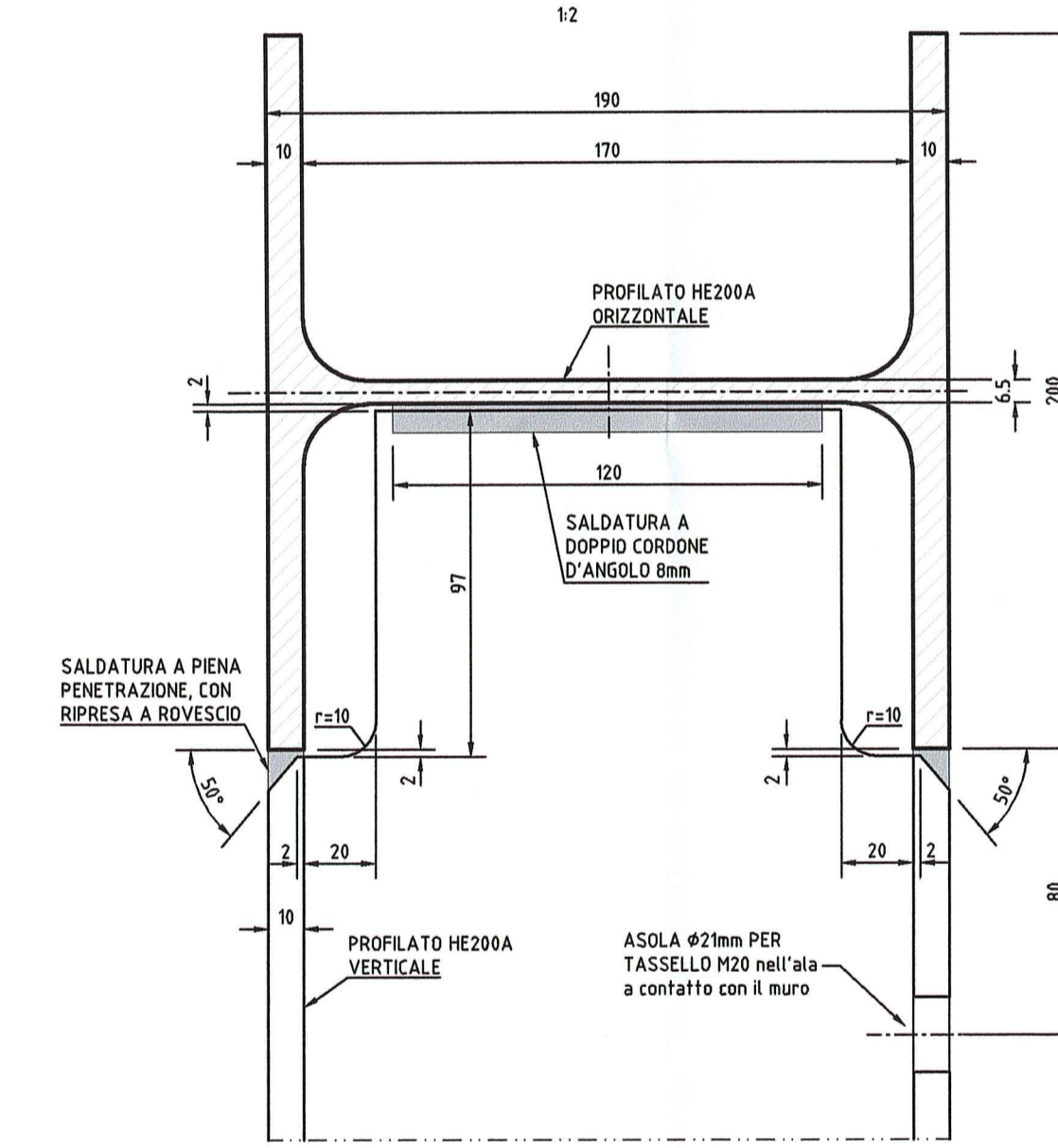


STRUTTURA METALLICA DI CONTRASTO

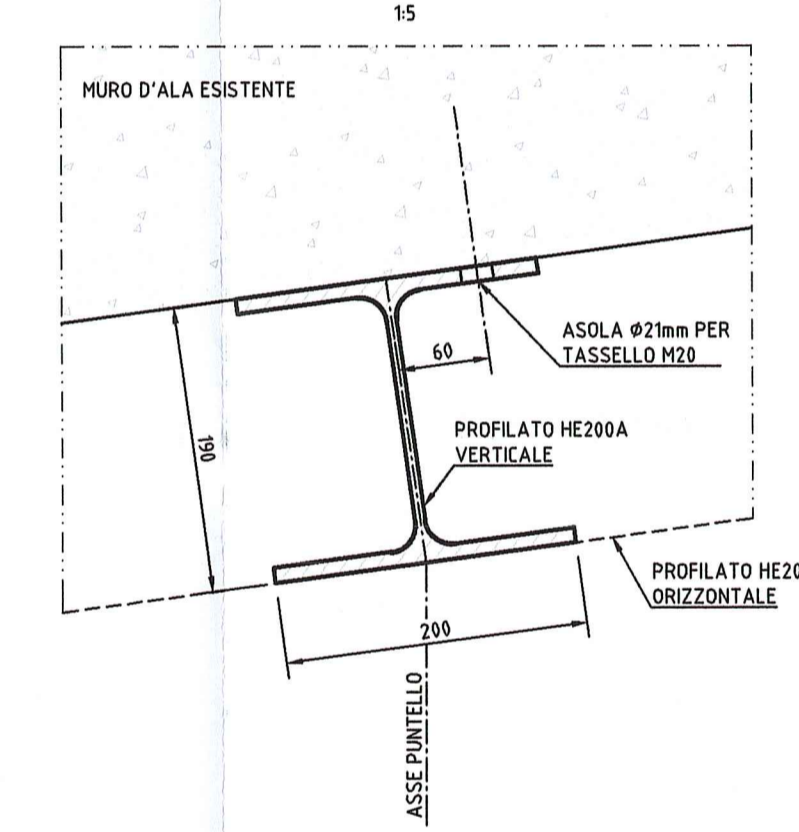
PROSPETTO TELAIO COLLEGATO AL MURO



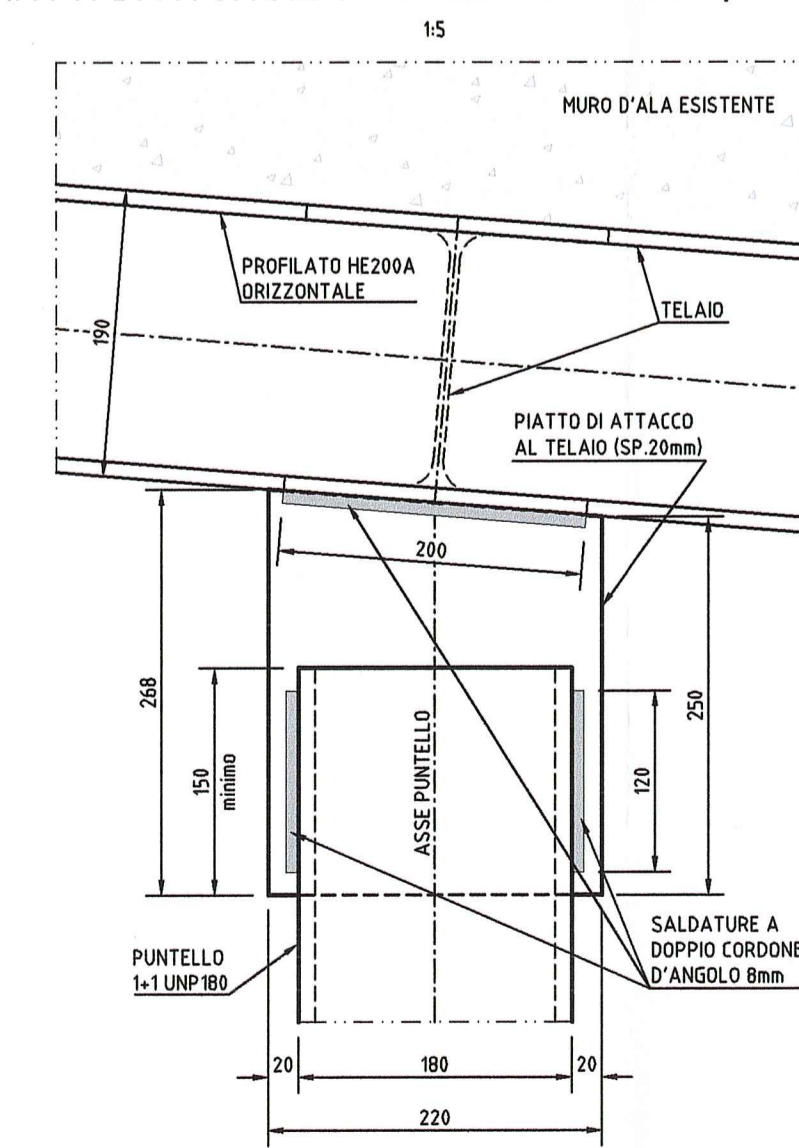
DETTAGLIO CONNESSIONE TRA PROFILATI HE200A



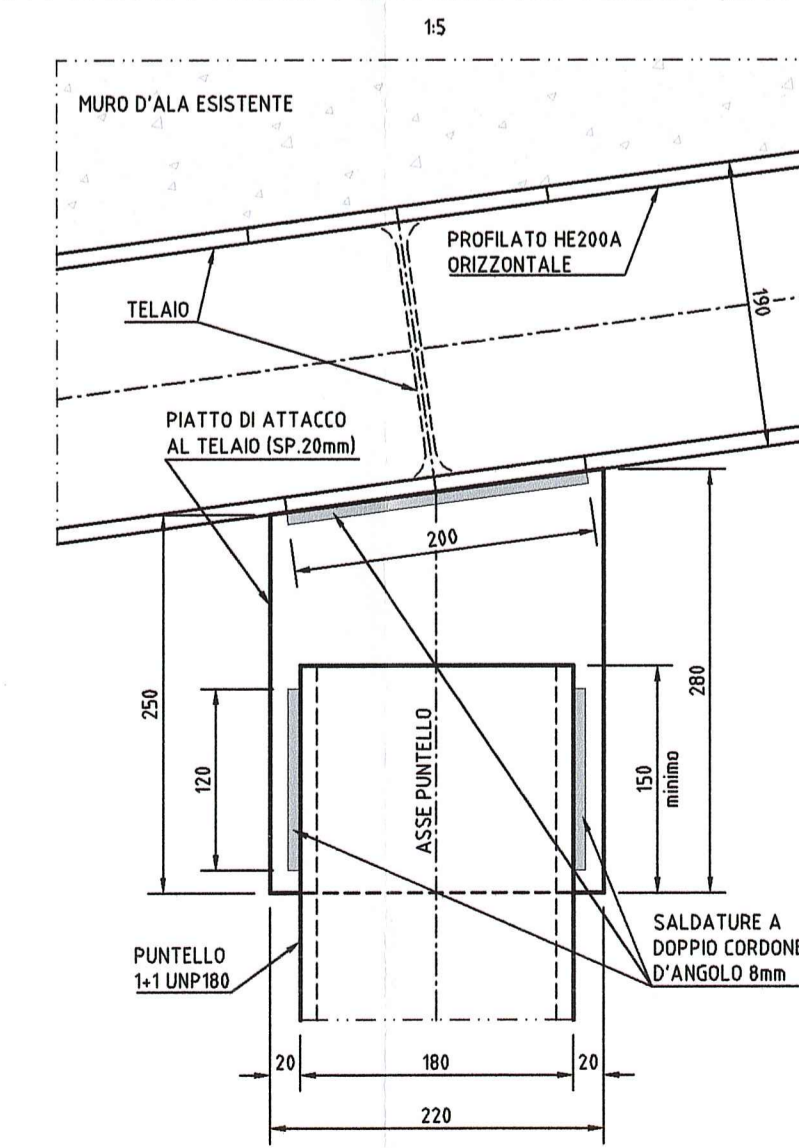
SEZIONE ORIZZONTALE TELAIO



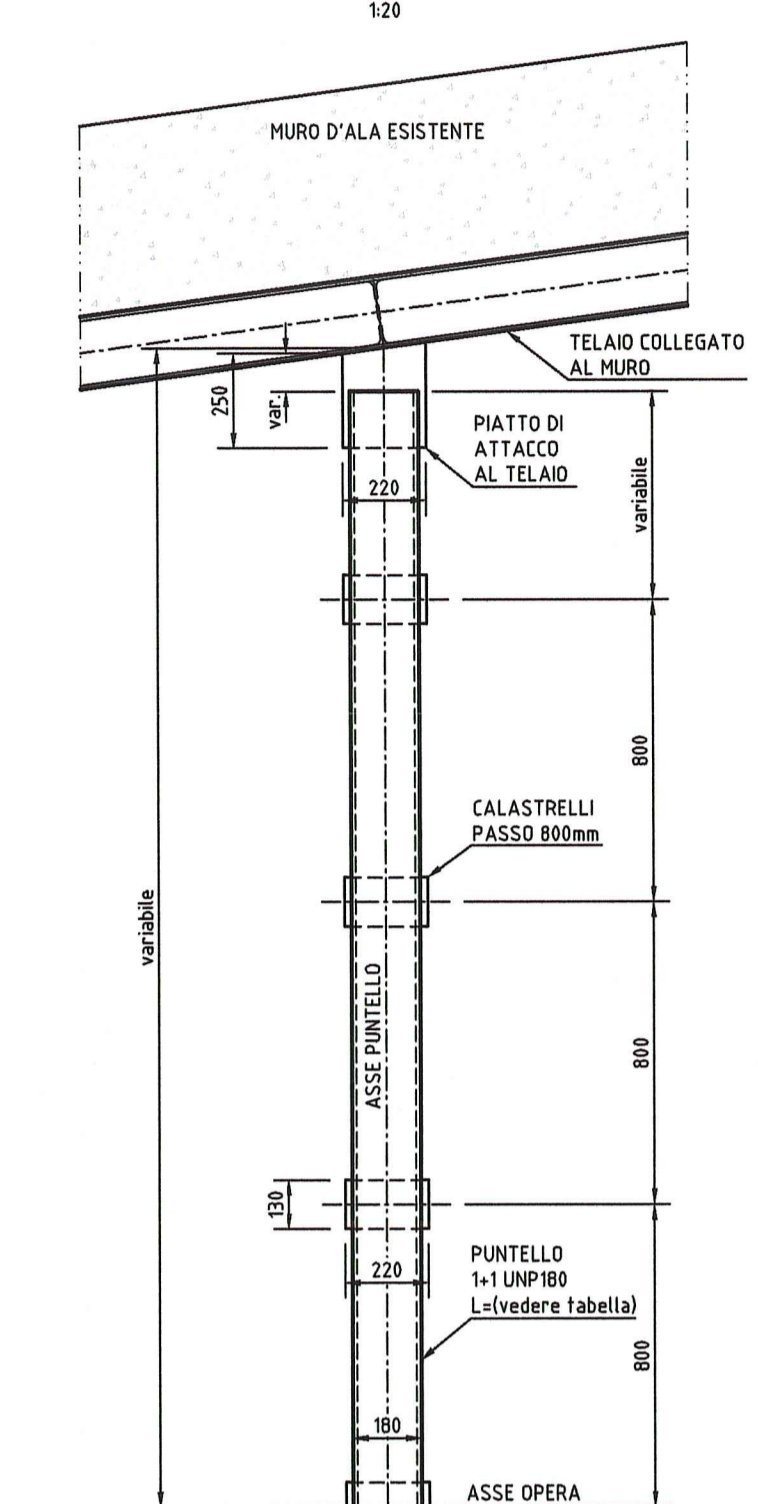
PIATTI DI ATTACCO PUNTELLI AL TELAIO (LATO MI)



PIATTI DI ATTACCO PUNTELLI AL TELAIO (LATO BO)



PIANTA PUNTELLI (SCHEMA TIPICO)

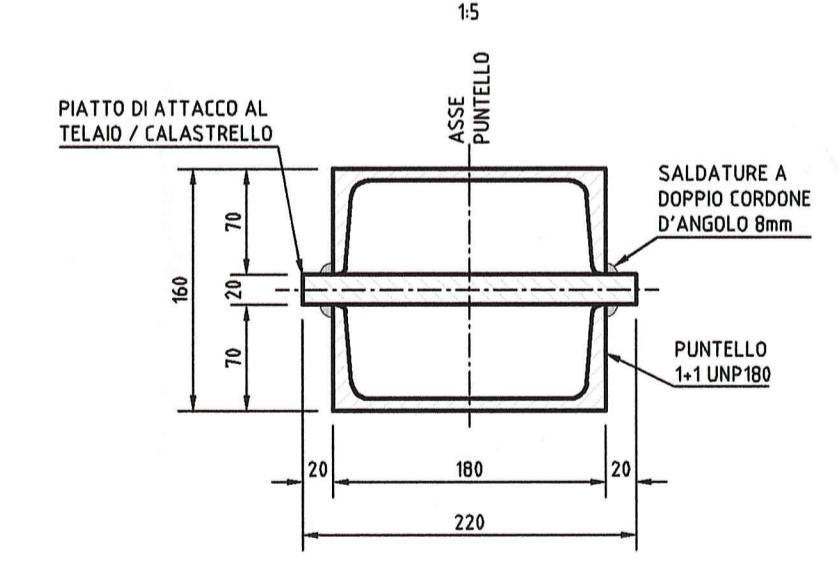


ABACO PUNTELLI UNP180

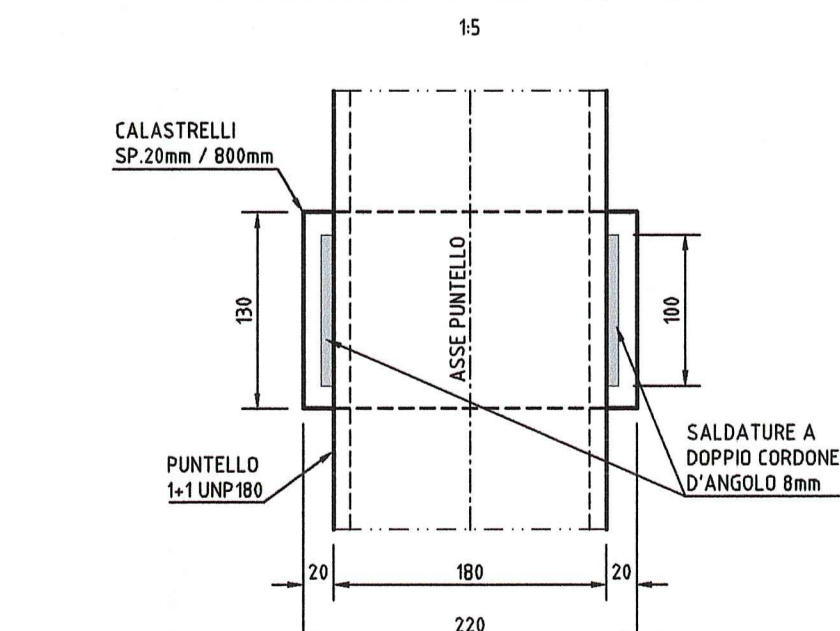
PUNTELLO	LUNGHEZZA (*)	NUMERO	
PROLUNGAMENTO LATO -MI-	-1-	5950 mm	1+1
	-2-	5950 mm	1+1
	-3-	6230 mm	1+1
	-4-	6230 mm	1+1
PROLUNGAMENTO LATO -BO-	-1-	5520 mm	1+1
	-2-	5520 mm	1+1
	-3-	6110 mm	1+1
	-4-	6110 mm	1+1

(*) = DA VERIFICARE IN FASE DI COSTRUZIONE

SEZIONE TIPO PUNTONI



CALASTRELLI PER PUNTELLI



NOTE GENERALI

- TUTTE LE MISURE DI CARPENTERIA DELLE OPERE D'ARTE SONO ESPRESSE IN CENTIMETRI SALVO OVE DIVERSAMENTE INDICATO
- TUTTE LE MISURE DI CARPENTERIA METALLICA SONO ESPRESSE IN MILLIMETRI SALVO OVE DIVERSAMENTE INDICATO
- TUTTE LE QUOTE ALTIMETRICHE SONO ESPRESSE IN METRI
- TUTTE GLI ANGOLI SONO ESPRESI IN GRADI CENTESIMALI

CARATTERISTICHE DEI MATERIALI

- PER CARATTERISTICHE DEI MATERIALI NUOVE STRUTTURE DEFINITIVE, VEDERE ELABORATO:
 ASSE PRINCIPALE - SOTTOVIA E SOTTOPASSI - TIPOLOGICO SOTTOVIA E SOTTOPASSI
 PRESCRIZIONI MATERIALI E NOTE GENERALI
 CODICE : RAAAIEAFSP005P001

- CARATTERISTICHE DEI MATERIALI OPERE PROVVISORIALI:
 CARPENTERIA METALLICA : ACCIAIO S275
 TASSELLI : CLASSE B8

Comittente: **AUTOCAMIONALE DELLA CISA S.P.A.**
 Via Camboara 26/A - Frazione Ponte Taro - 43015 NOCETO (PR)

Impresa Esecutrice: **PIZZAROTTI**
 FONDATA NEL 1910

AUTOSTRADA DELLA CISA A15 RACCORDO AUTOSTRADALE A15/A22 CORRIDOIO PLURIMODALE TIRRENO-BRENNERO RACCORDO AUTOSTRADALE FRA L' AUTOSTRADA DELLA CISA-FONTEVIVO (PR) E L' AUTOSTRADA DEL BRENNERO-NOGAROLE ROCCA (VR), I LOTTO.
 C.U.P. G61B0400060008 C.I.G. 307068161E

PROGETTO ESECUTIVO

AUTOCAMIONALE DELLA CISA S.p.A. Il Direttore TIRE: Il Responsabile del Procedimento: Il Presidente:

IMPRESA PIZZAROTTI & C. s.p.a. **Responsabile di Progetto**
 Dott. Ing. Luca Bondanelli

Il Geologo: NA

PROGETTAZIONE DI: **PIZZAROTTI**
 FONDATA NEL 1910

Il Progettista:
 Ing. Fabio Nigrelli
 Ordine degli Ingegneri della Provincia di Palermo n. 3581

Coordinatore per la Sicurezza in fase di Progettazione:
 Ing. Giovanni Maria Cepparotti
 Ordine degli Ingegneri della Provincia di Viterbo n. 392

Consulenza specialistica a cura di:
 NA

Progettista Responsabile: **PIZZAROTTI**
 Ing. Pietro Mazzoli
 Ordine degli Ingegneri della Provincia di Parma n. 821

Titolo Elaborato: **Asse Principale Sottovia e sottopassi Prolungamento sottopasso scatolare esistente IC A1-A15 (ramo D) -dim. 450x400 Fasi realizzative**

Data Emissione Progetto: 18/03/2014
 Scale: 1:100

Identif. Elaborato:

NUM. IDENTIFICAZIONE	COEFF. COMPLESSA	LOTTO	RISE	ENTRATA	AUGURIO	CHI. OPERA	NUM. OPERA	PARTE OPERA	TIPO DOC.	NUM. PROG. DOC.	REVISIONE
	RAAA	1	E	1	AP	SO	01	G	MC	001	A

Rev. 06/06/2014 RIEMMISSIONE PROGETTO ESECUTIVO DESCRIZIONE REVISIONE F. LANDO NIGRELLI MAZZOLI
 Redatto Controllato Approvato