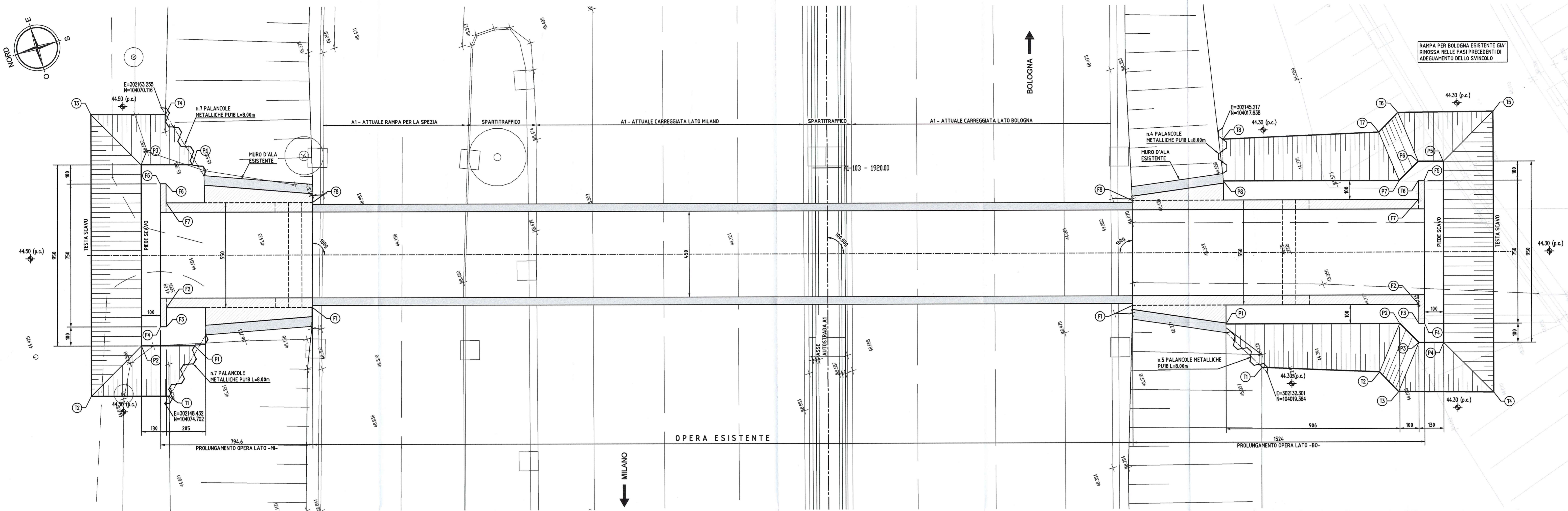


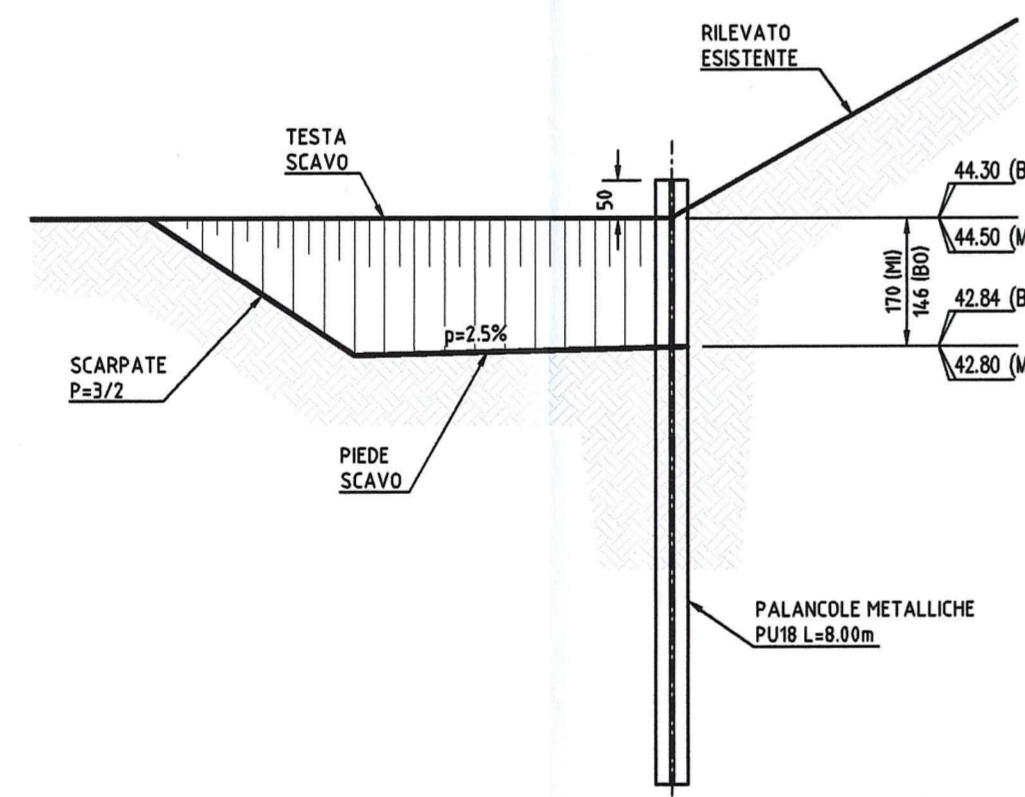
PIANTA SCAVI E OPERE DI SOSTEGNO

1:100



SCHEMA TIPICO SCAVO E PARATIA IN PALANCOLE

1:100



PIEDE SCAVO				
PUNTO	COORDINATE		QUOTA (m)	
	EST	NORD		
PROLUNGAMENTO LATO -MI-	P1	302150.839	104072.295	42.80
	P2	302151.684	104074.940	42.74
	P3	302160.733	104072.047	42.74
	P4	302159.917	104069.493	42.80
PROLUNGAMENTO LATO -BO-	P1	302135.376	104020.639	42.84
	P2	302132.616	104012.007	42.61
	P3	302131.359	104011.359	42.59
	P4	302130.963	104010.121	42.56
	P5	302140.012	104007.228	42.56
	P6	302140.408	104008.467	42.59
	P7	302139.760	104008.724	42.61
	P8	302142.554	104018.463	42.84

TESTA SCAVO				
PUNTO	COORDINATE		QUOTA (m)	
	EST	NORD		
PROLUNGAMENTO LATO -MI-	T1	302148.729	104074.365	
	T2	302149.973	104078.258	
	T3	302164.051	104073.758	
	T4	302162.855	104070.015	
PROLUNGAMENTO LATO -BO-	T1	302132.637	104019.543	
	T2	302130.521	104013.779	
	T3	302129.240	104013.152	
	T4	302127.683	104008.430	
	T5	302141.704	104003.948	
	T6	302143.175	104008.698	
	T7	302142.494	104009.952	
	T8	302144.646	104017.782	

PENDENZA SCARPATE = 3/2

FONDAZIONE				
PUNTO	COORDINATE		QUOTA (m)	
	EST	NORD		
PROLUNGAMENTO LATO -MI-	F1	302150.865	104065.810	
	F2	302153.193	104073.093	
	F3	302152.241	104073.397	
	F4	302152.332	104073.683	
	F5	302159.476	104071.399	
	F6	302159.385	104071.113	
	F7	302158.432	104071.418	
	F8	302156.104	104064.135	
PROLUNGAMENTO LATO -BO-	F1	302137.813	104024.981	
	F2	302133.264	104010.750	
	F3	302132.312	104011.055	
	F4	302132.220	104010.769	
	F5	302139.364	104008.485	
	F6	302139.456	104008.771	
	F7	302138.503	104009.076	
	F8	302143.052	104023.306	

NOTE GENERALI

- TUTTE LE MISURE SONO ESPRESSE IN CENTIMETRI SALVO OVE DIVERSAMENTE INDICATO
- TUTTE LE QUOTE ALTIMETRICHE SONO ESPRESSE IN METRI
- TUTTE LE COORDINATE SONO ESPRESSE IN METRI
- TUTTE GLI ANGOLI SONO ESPRESSE IN GRADI CENTESIMALI
- (p.c.) = PIANO CAMPAGNA

CARATTERISTICHE DEI MATERIALI

- CARATTERISTICHE DEI MATERIALI OPERE PROVVISORIALI:
- PALANCOLE METALLICHE : ACCIAIO S355 GP

Autocomitoriale della CISA S.p.A. logo and address: Via Camboara 26/A - Frazione Ponte Taro - 43015 NOCETO (PR)

Impresa Esecutrice: PIZZAROTTI FONDATA NEL 1910

AUTOSTRADA DELLA CISA A15 RACCORDO AUTOSTRADALE A15/A22 CORRIDOIO PLURIMODALE TIRRENO-BRENNERO RACCORDO AUTOSTRADALE FRA L' AUTOSTRADA DELLA CISA-FONTEVIVO (PR) E L' AUTOSTRADA DEL BRENNERO-NOGAROLE ROCCA (VR). I LOTTO.

C.U.P. G61B0400060008 C.I.G. 307068161E

PROGETTO ESECUTIVO

AUTOCAMIONALE DELLA CISA S.p.A. Il Direttore TIÈRE: Il Responsabile del Procedimento: Il Presidente:

IMPRESA PIZZAROTTI & C. S.p.A. Il Direttore Tecnico: Il Responsabile di Progetto Dott. Ing. Luca Bondanelli

Il Geologo: NA

PROGETTAZIONE DI: PIZZAROTTI FONDATA NEL 1910 Il Progettista: Ing. Fabio Nigrelli Ordine degli Ingegneri della Provincia di Palermo n. 3581

A.T.I.: idrosse engineering ROCKSOIL S.p.A. VIA S.p.A. Coordinatore per la Sicurezza in fase di Progettazione: Ing. Giovanni Maria Cepparotti Ordine degli Ingegneri della Provincia di Viterbo n. 392

Consulenza specialistica a cura di: Impresa Pizzarotti & C. S.p.A. Impresa Pizzarotti Ing. Pietro Mazzoli Ordine degli Ingegneri della Provincia di Parma n. 821

Titolo Elaborato: Asse Principale Sottovia e sottopassi Prolungamento sottopasso scatolare esistente IC A1-A15 (ramo D) -dim. 450x400 Tracciamento opera e pianta scavi Data Emissione Progetto: 18/03/2014 Scala: 1:100

Identif. Elaborato: N.RO IDENTIFICATIVO: CODICE COMESSA: LOTTO: FASE: ENT: AMBITO: CAT. OPERA: N.RO OPERA: PARTE OPERA: TIPO DOC.: N.RO PROG. DOC.: REVISIONE: [] [] [RAAA] [1] [E] [I] [AP] [SO] [01] [S] [PL] [001] [A]

Rev. Data: 06/06/2014 RIEMMISSIONE PROGETTO ESECUTIVO DESCRIZIONE REVISIONE: A TARGA Redatto: NIGRELLI MAZZOLI Controllo: Approvato