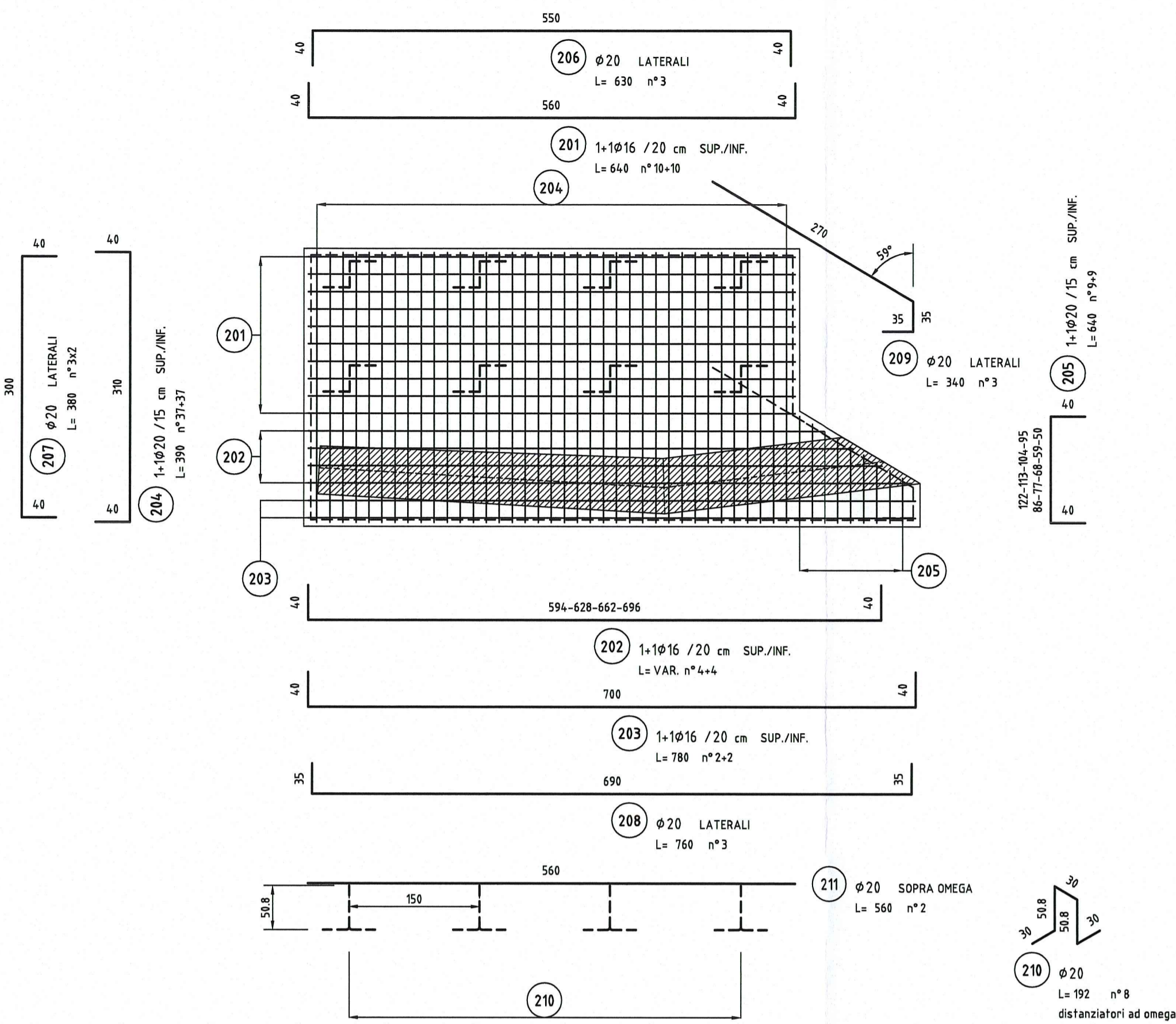


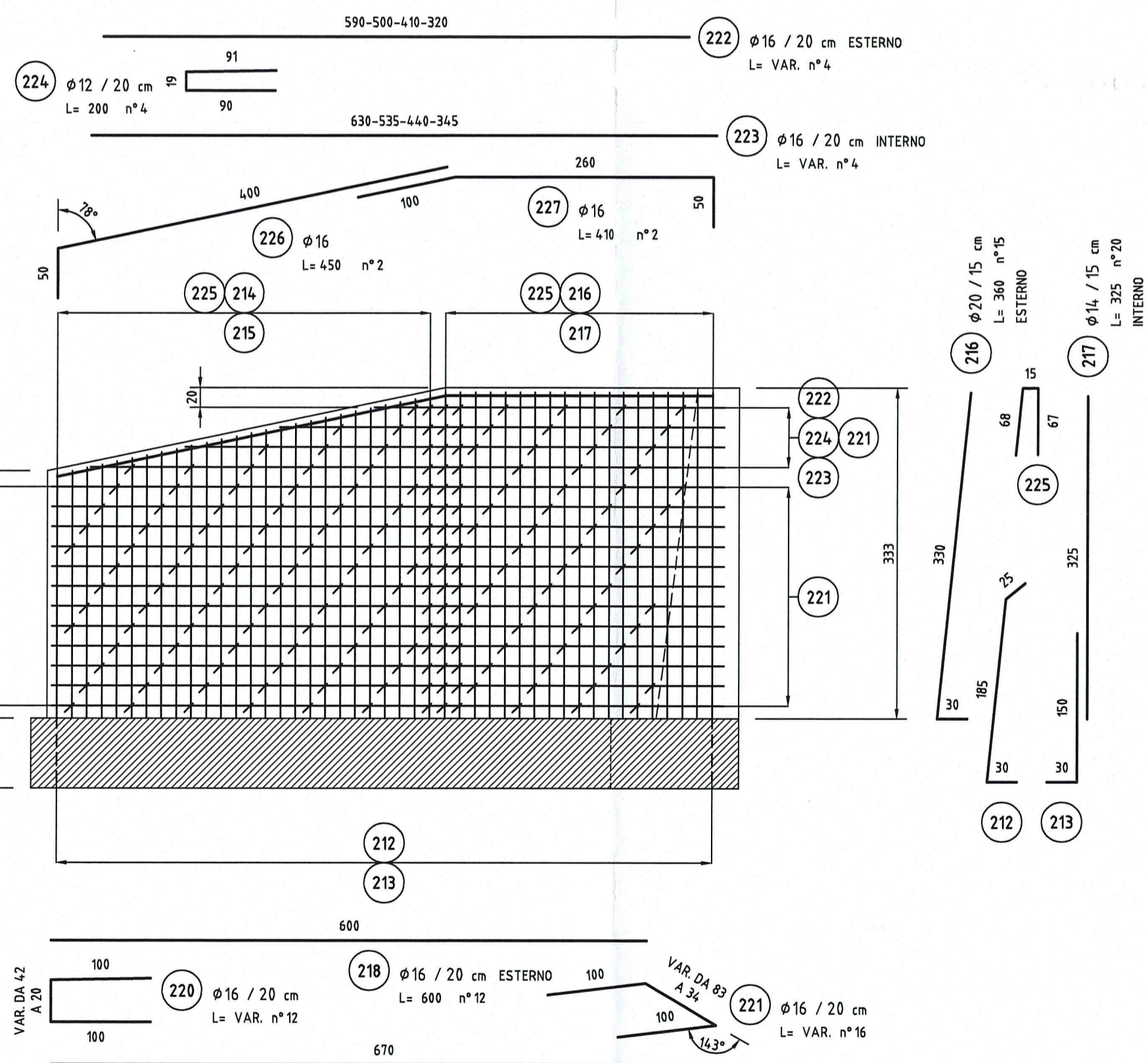
PIANTA PLATEA DI FONDAZIONE

-ARMATURA- 1:50



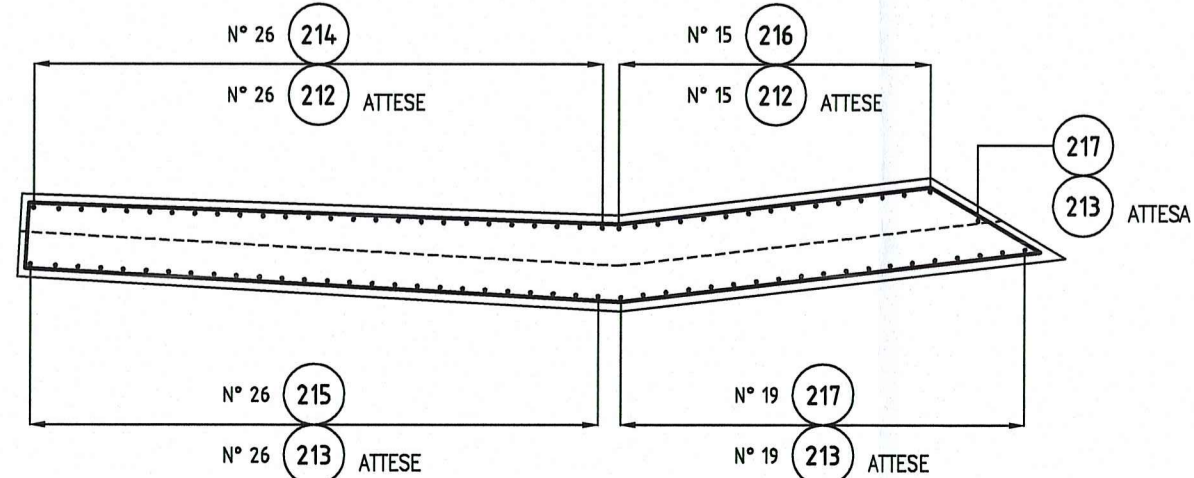
VISTA DELLA PARETE (lato interno)

-ARMATURA- 1:50



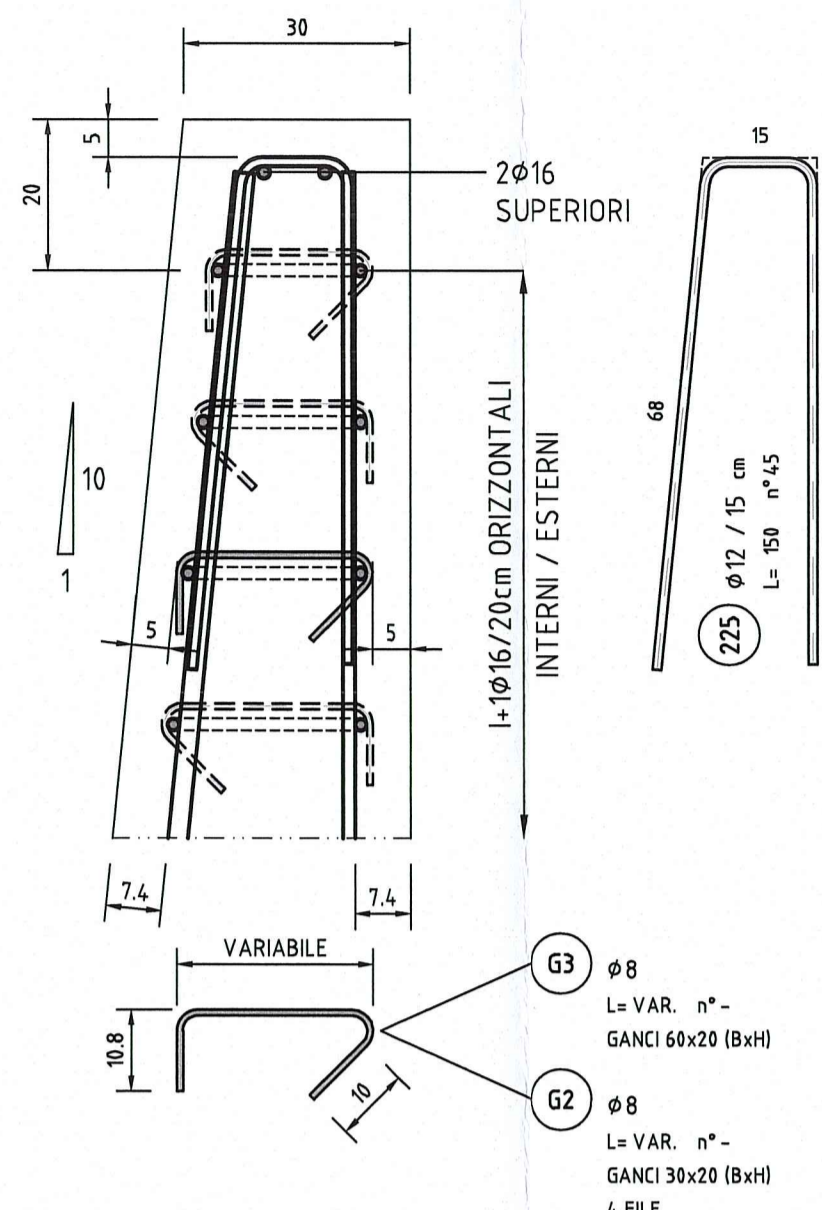
PIANTA DELLA PARETE

-ARMATURA- 1:50



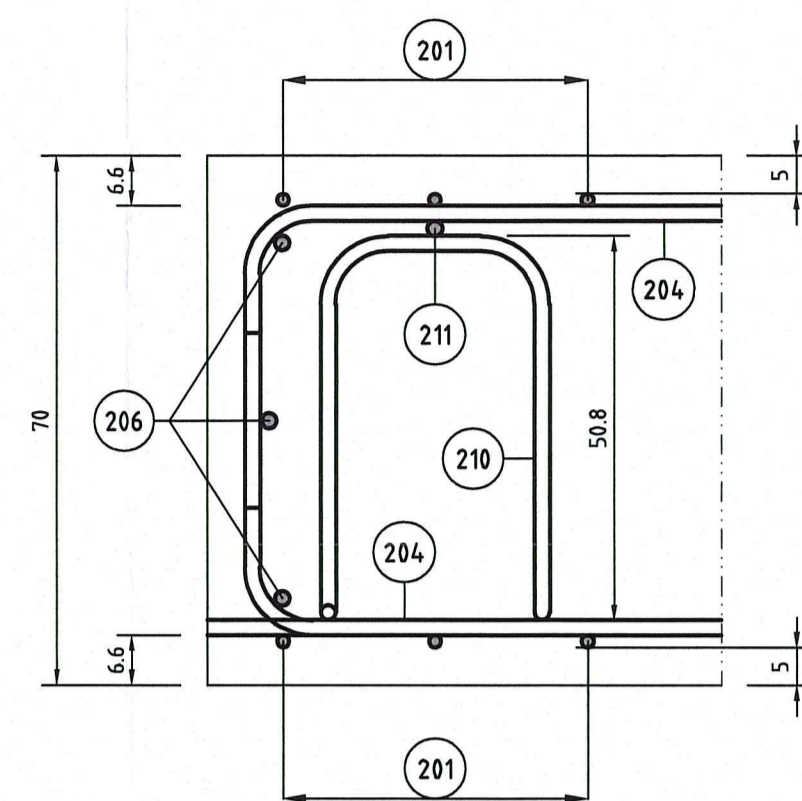
SOMMITA' PARETE (dettaglio)

-COPRIFERRI E GANCI- 1:10



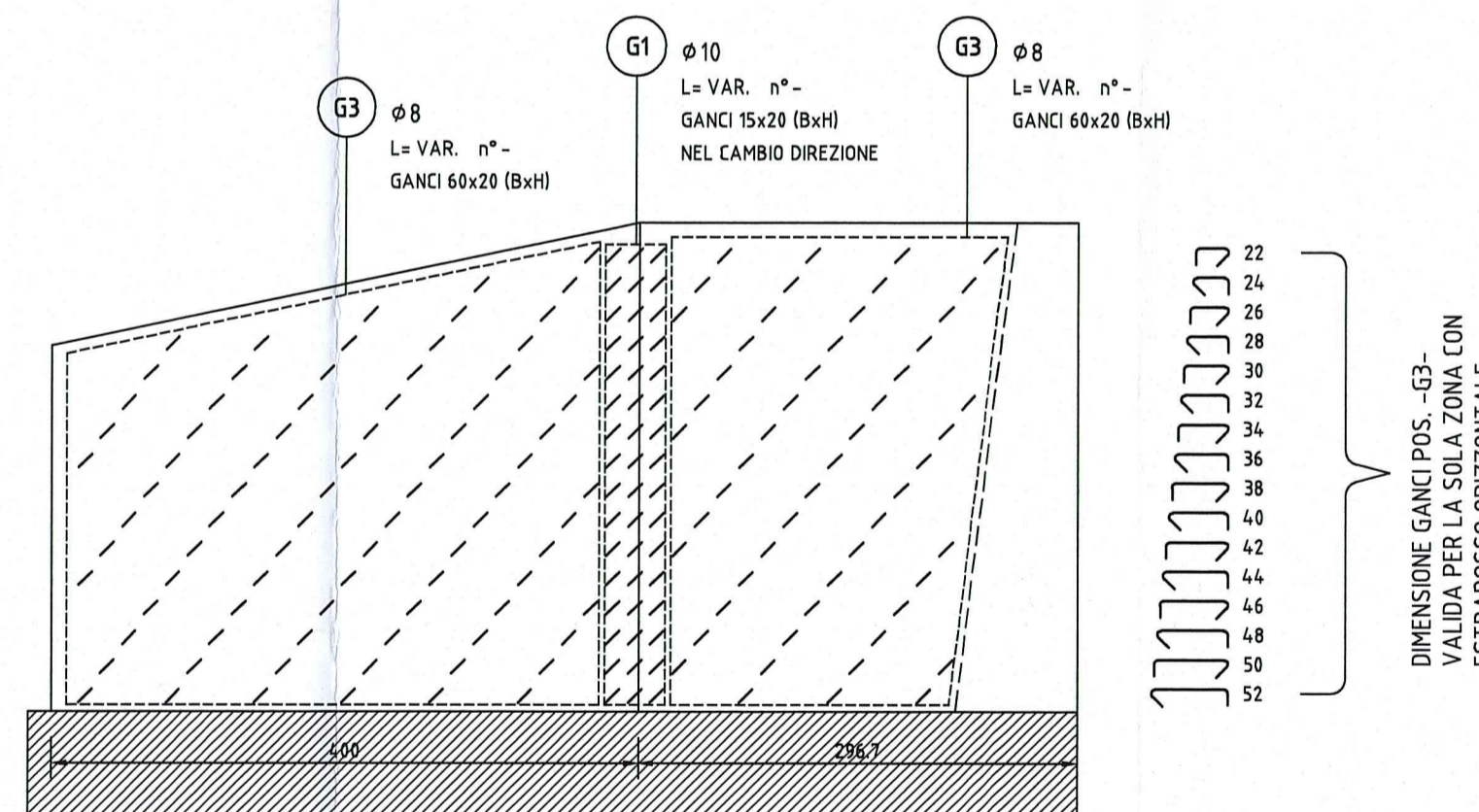
PLATEA DI FONDAZIONE (dettaglio)

-COPRIFERRI E BARRE AD OMEGA- 1:10



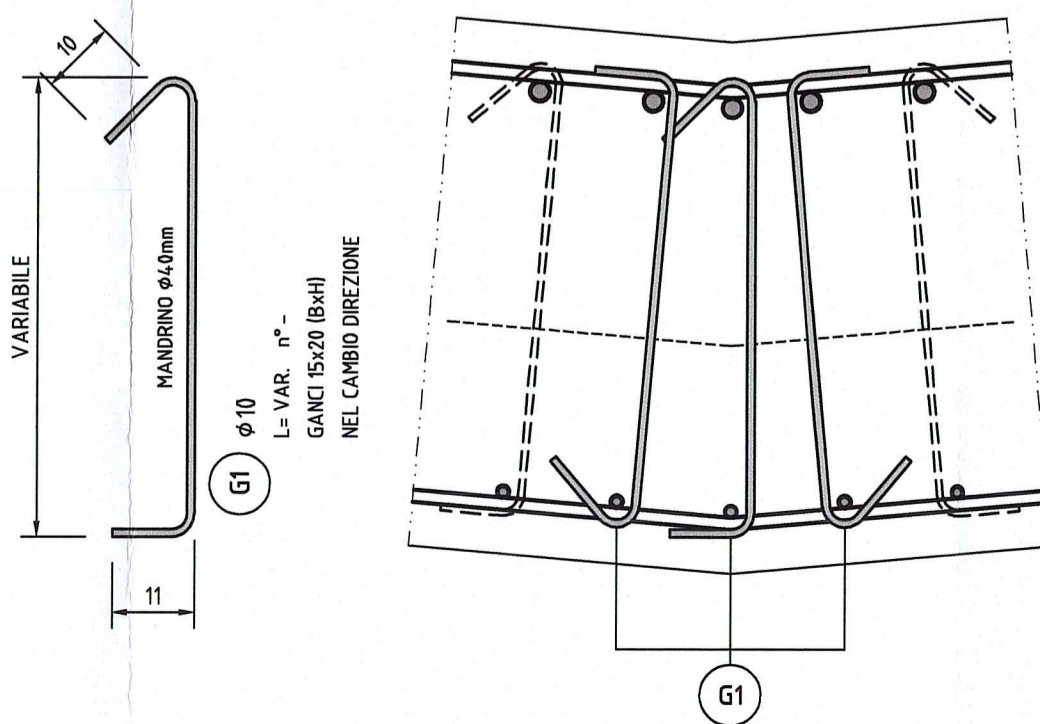
VISTA DELLA PARETE (lato interno)

-TIPOLOGIA GANCI DI COLLEGAMENTO- 1:50



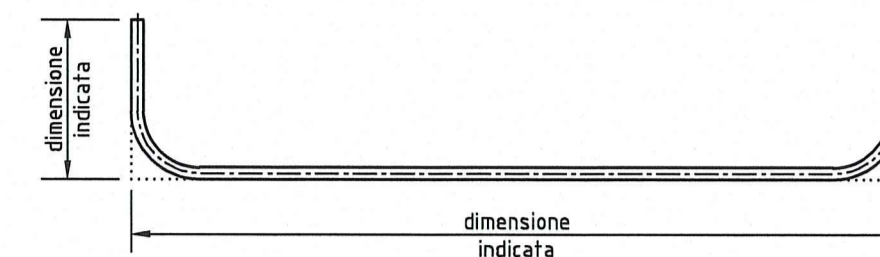
CAMBIO DIREZIONE DELLA PARETE (pianta)

-DISPOSIZIONE GANCI- 1:10



NOTE GENERALI

- TUTTE LE MISURE SONO ESPRESSE IN CENTIMETRI SALVO OVE DIVERSAMENTE INDICATO
- GLI ANGOLI DI PIEGATURA E POSIZIONAMENTO DELLE BARRE SONO ESPRESSE IN GRADI SESSADECIMALI
- DIAMETRO MANDRINO DI PIEGATURA BARRE : $\phi \leq 16\text{mm} = 4\phi$
 $\phi > 16\text{mm} = 7\phi$
- LE DIMENSIONI INDICATE PER LA SAGOMA DELLE BARRE SONO QUELLE ESTERNE MASSIME



CARATTERISTICHE DEI MATERIALI

- PER CARATTERISTICHE DEI MATERIALI VEDERE ELABORATO
- ASSE PRINCIPALE - SOTTOVIA E SOTTOPASSI - TIPOLOGICO SOTTOVIA E SOTTOPASSI
- PRESCRIZIONI MATERIALI E NOTE GENERALI
- CODICE RAAA1E1APS000GSP001

Committente: **AUTOCAMIONALE DELLA CISA S.P.A.**
Via Camboara 26/A - Frazione Ponte Taro - 43015 NOCETO (PR)

Impresa Esecutrice: **PIZZAROTTI** FONDATA NEL 1910

AUTOSTRADA DELLA CISA A15
RACCORDO AUTOSTRADALE A15/A22
CORRIDOIO PLURIMODALE TIRRENO-BRENNERO
RACCORDO AUTOSTRADALE FRA L' AUTOSTRADA DELLA CISA-FONTEVIVO (PR)
E L' AUTOSTRADA DEL BRENNERO-NOGAROLE ROCCA (VR). I LOTTO.

C.U.P. G61B04000060008 C.I.G. 307068161E

PROGETTO ESECUTIVO

Il Direttore TIBRE: [Signature] Il Responsabile del Procedimento: [Signature] Il Presidente: [Signature]

IMPRESA PIZZAROTTI & C. S.p.A.
Il Direttore Tecnico: **Dot. Ing. Luca Bondanelli**

Il Geologo: NA

PROGETTAZIONE DI: **PIZZAROTTI** FONDATA NEL 1910

A.T.I.: **idresse engineering** **ROKSOIL** **VIA**

Il Progettista: **Ing. Fabio Nigrelli**
Ordine degli Ingegneri della Provincia di Parma n. 3581

Coordinatore per la Sicurezza in fase di progettazione: **Ing. Giovanni Maria Cepparotti**
Ordine degli Ingegneri della Provincia di Viterbo n. 392

Consulenza specialistica e cura di: **Dot. Ing. PIETRO MAZZOLI**
Impresa Pizzarotti & C. S.p.A. **INGEGNERI PARMA n.321**
Ing. Pietro Mazzoli
Ordine degli Ingegneri della Provincia di Parma n. 821

Titolo Elaborato: **Asse Principale Sottovia e sottopassi Sottovia ramo D ai rami C ed F (interconnessione autostrada A1) Armatura muro -L1-**

Data Emissione Progetto: 18/03/2014
Scala: 1:50

N.RO IDENTIFICATIVO	CODICE CONMESSA	LOTTO	FASE	ENTE	ANNO	CAT. OPERA	N.RO OPERA	PARTE OPERA	TIPO DOC.	N.RO PROGR. DOC.	REVISIONE
	RAAA	1	E	I	AP	SO	02	S	AR	016	A

Identif. Elaborato:

Rev.	Data	DESCRIZIONE REVISIONE	PASQUALINI Redatto	NIGRELLI Controllato	MAZZOLI Approvato
A	08/08/2014	RIEMMISSIONE PROGETTO ESECUTIVO			