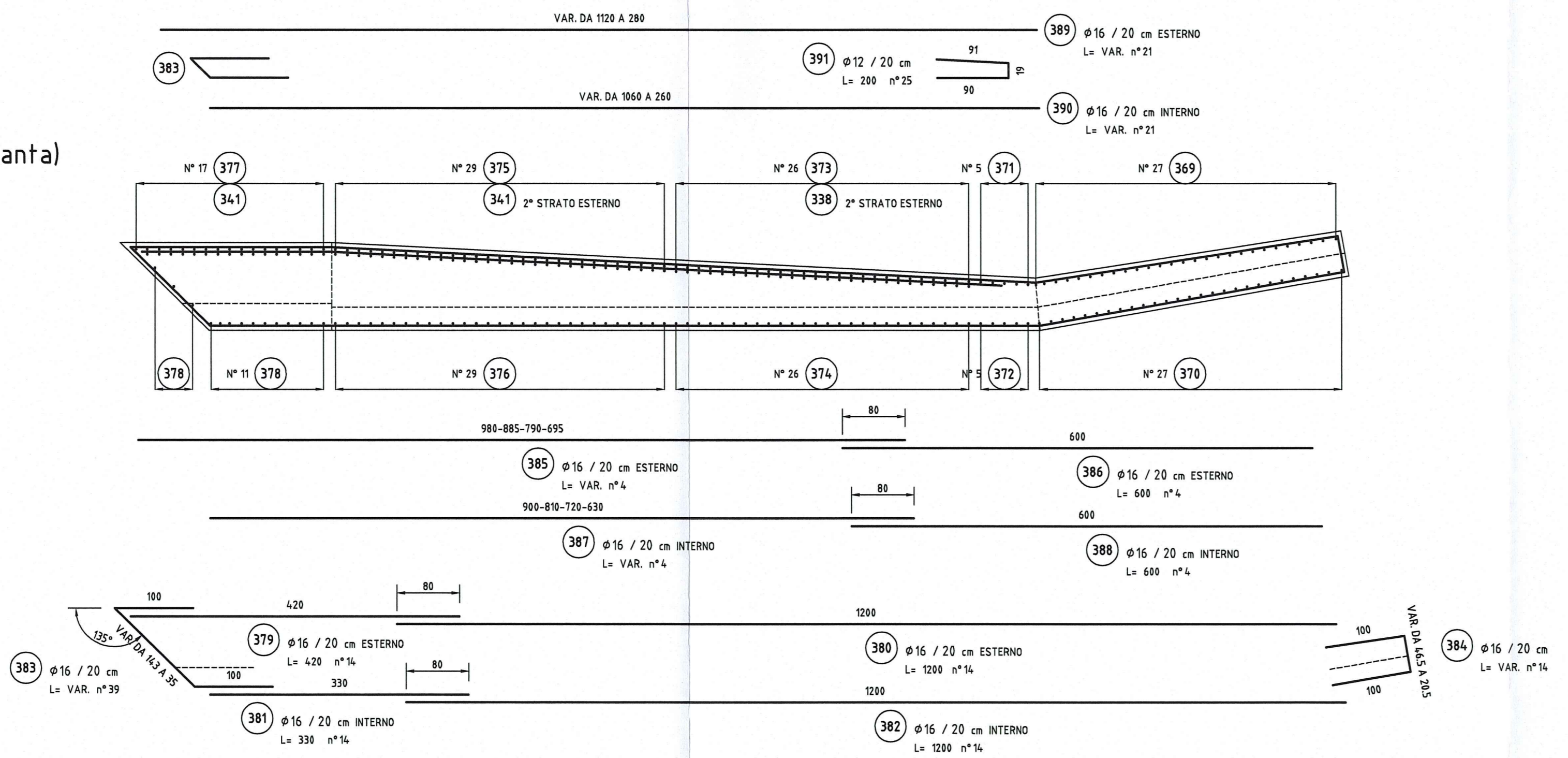
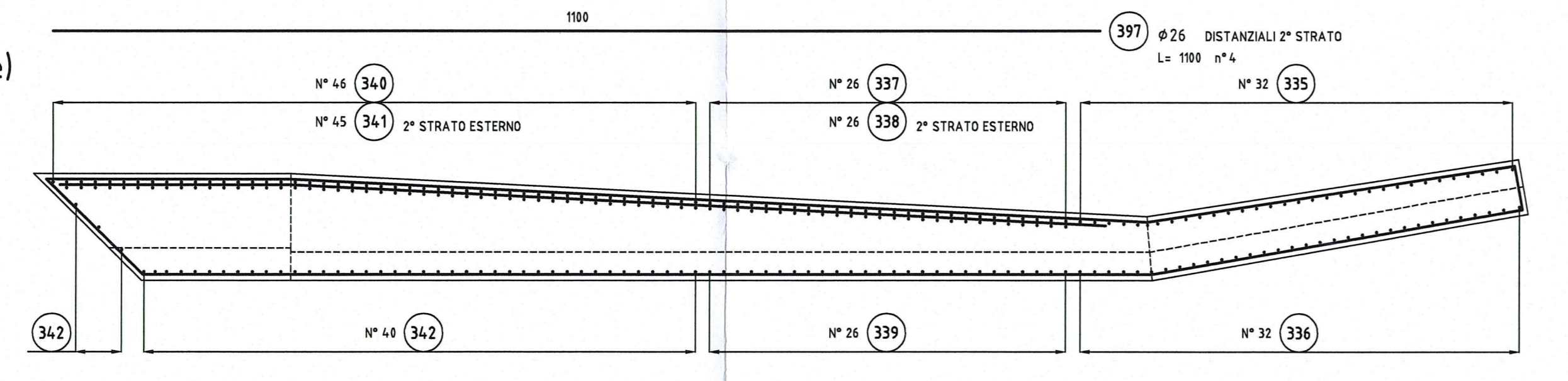


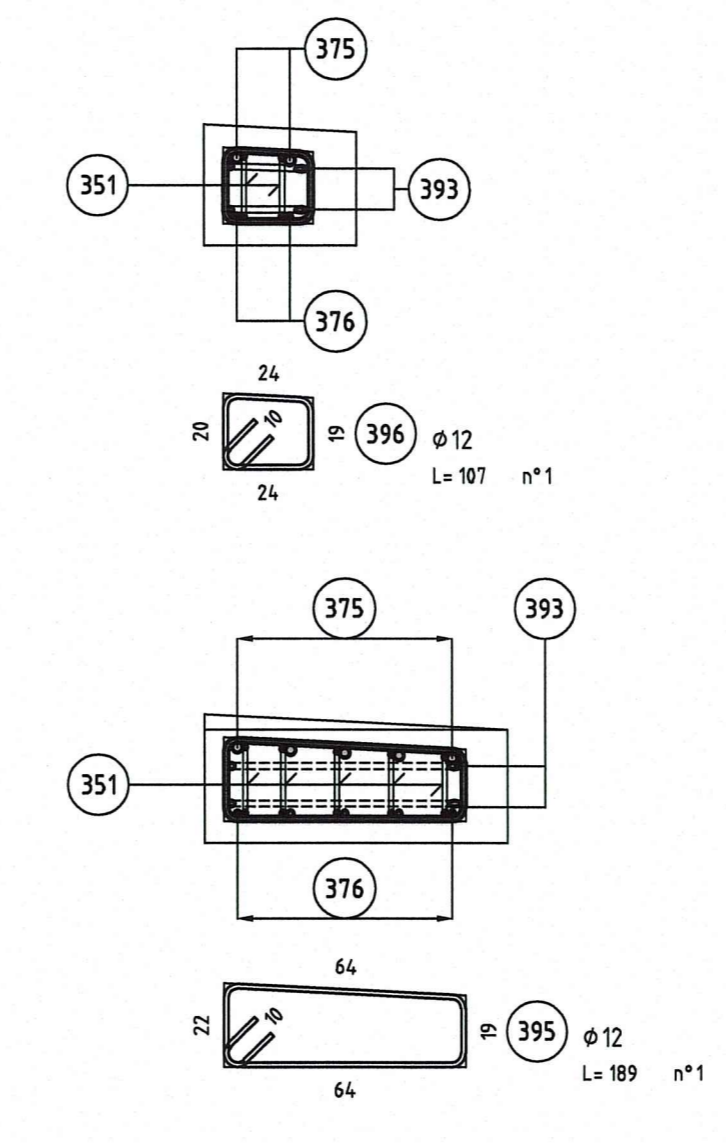
M1\_MURO ESTERNO CURVA (pianta)



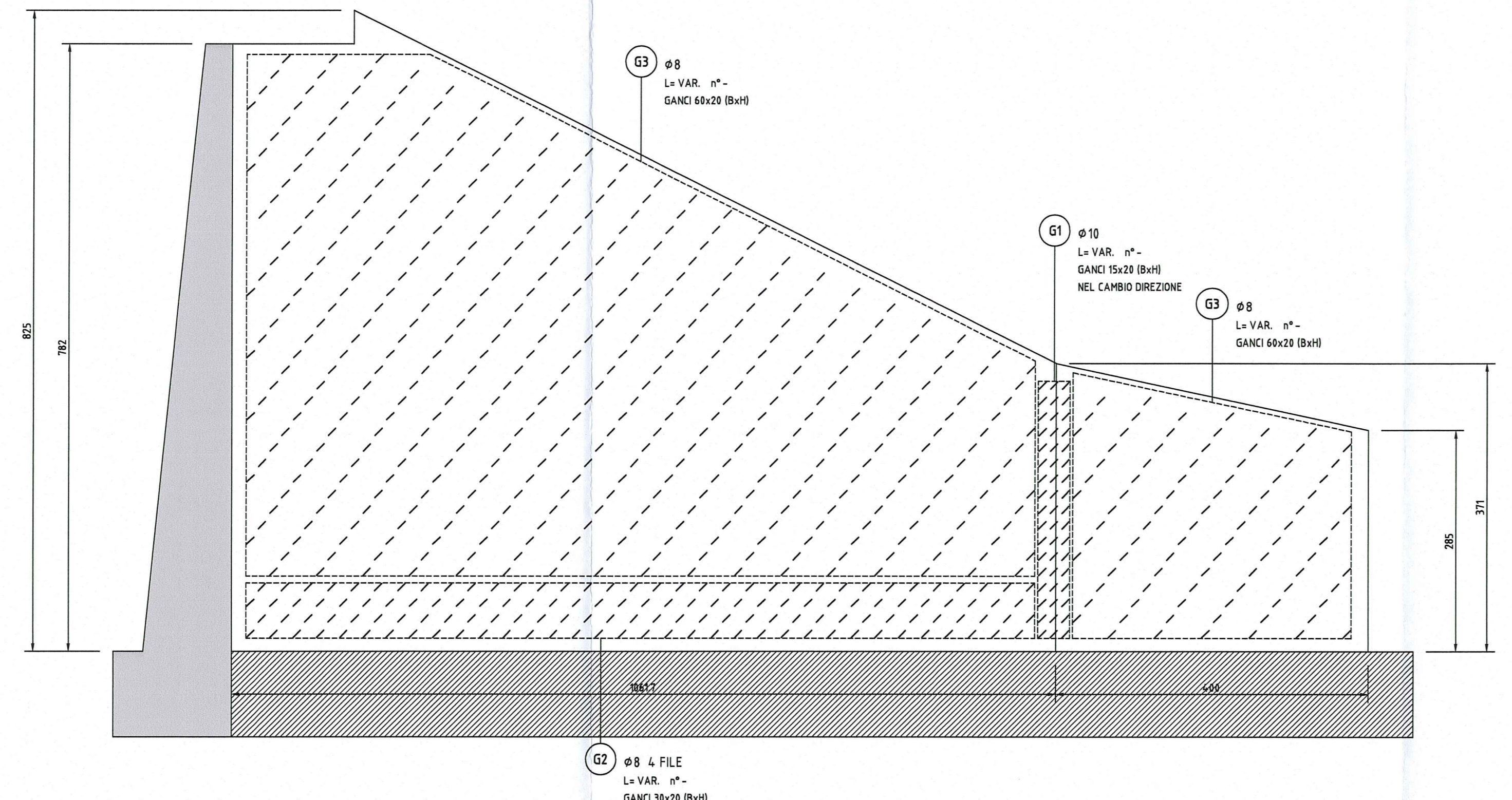
M1\_MURO ESTERNO CURVA (pianta attesa)



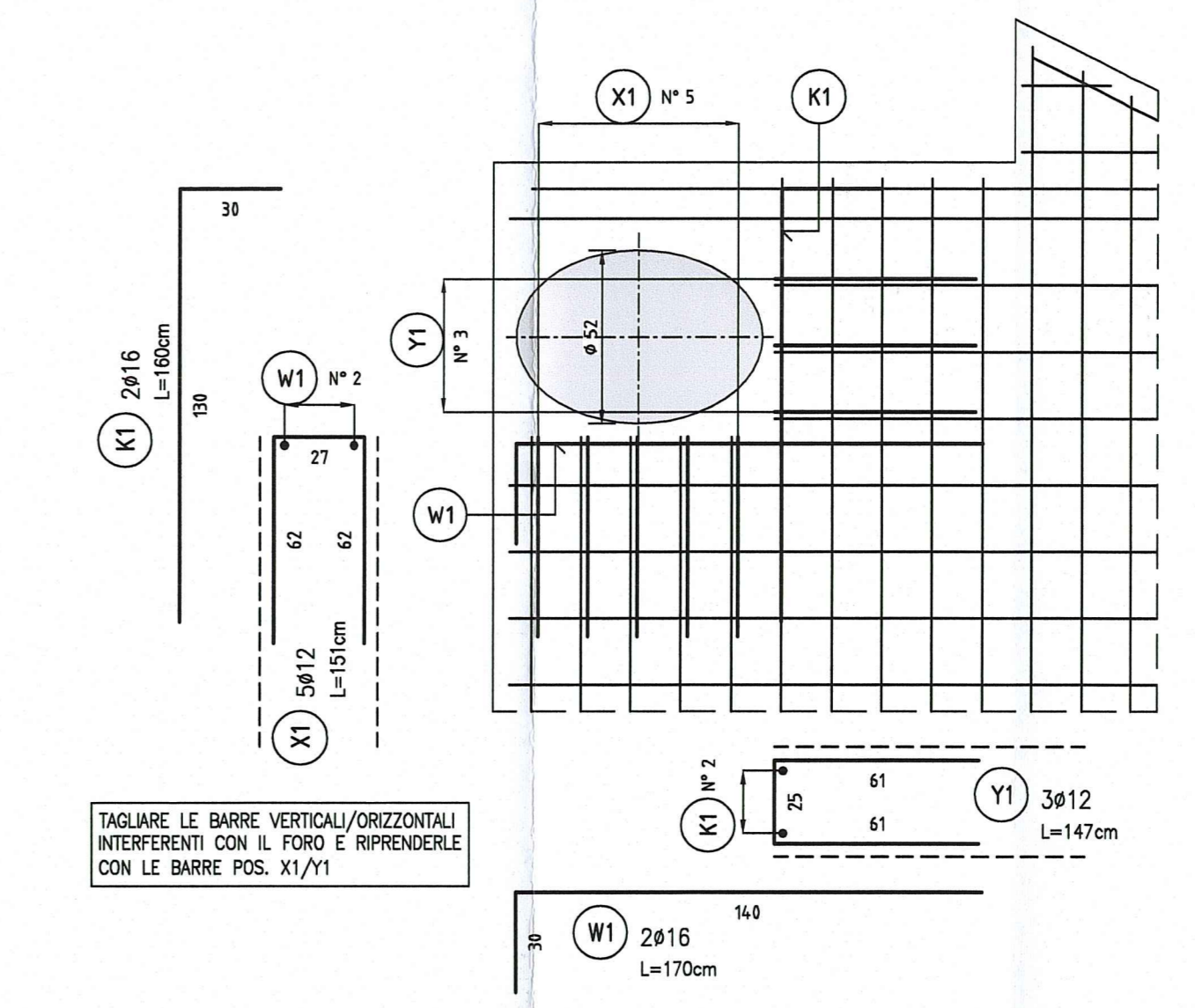
PIANTE CUSPIDE DI SOMMITA'



M1\_MURO ESTERNO CURVA (prospetto lato interno)

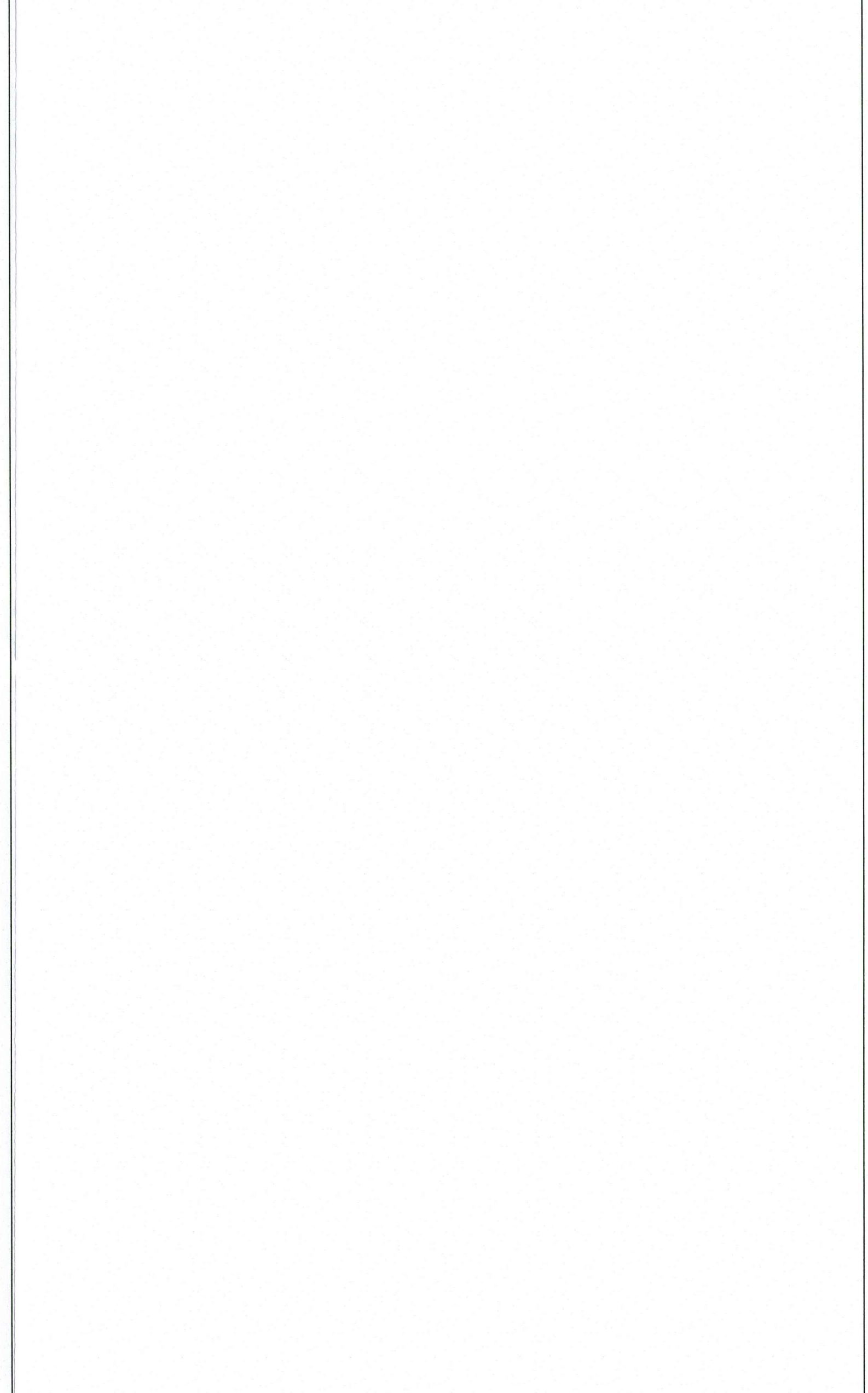


ASOLA IN TESTA MURO - ADEGUAMENTO ARMATURA TIPICA



**NOTE GENERALI**

- TUTTE LE MISURE SONO ESPRESSE IN CENTIMETRI SALVO OVE DIVERSAMENTE INDICATO
- GLI ANGOLI DI PIEGATURA E POSIZIONAMENTO DELLE BARRE SONO ESPRESI IN GRADI SESSADECIMALI
- DIAMETRO MANDRINO DI PIEGATURA BARRE:  $\phi \geq 16mm \Rightarrow \phi 8$
- LE DIMENSIONI INDICATE PER LA SAGOMA DELLE BARRE SONO QUELLE ESTERNE MASSIME



**CARATTERISTICHE DEI MATERIALI**

- PER CARATTERISTICHE DEI MATERIALI VEDERE ELABORATO:  
 ASSE PRINCIPALE - SOTTOVIA E SOTTOPASSI - TIPOLOGICO SOTTOVIA E SOTTOPASSI  
 PRESCRIZIONI MATERIALI E NOTE GENERALI  
 CODICE: RAAAEIAPS00005P001

**Autocomiionale della CISA S.p.A.**  
 Via Camboara 26/A - Frazione Ponte Taro - 43015 NOCETO (PR)

**PIZZAROTTI**  
 FONDATA NEL 1910

**AUTOSTRADA DELLA CISA A15**  
 RACCORDO AUTOSTRADALE A15/A22  
 CORRIDOIO PLURIMODALE TIRRENO-BRENNERO  
 RACCORDO AUTOSTRADALE FRA L'AUTOSTRADA DELLA CISA-FONTEVIVO (PR)  
 E L'AUTOSTRADA DEL BRENNERO-NOGAROLE ROCCA (VR), I LOTTO.

C.U.P. G61B0400060008 C.I.G. 307068161E

**PROGETTO ESECUTIVO**

Autocomiionale della CISA S.p.A. Il Direttore Tecnico: *[Signature]* Il Responsabile del Procedimento: *[Signature]* Il Progettista: *[Signature]*

IMPRESA PIZZAROTTI & C. S.p.A. Il Direttore Tecnico: *[Signature]* Il Geologo: NA

PROGETTAZIONE DI: **PIZZAROTTI** engineering Il Progettista: Ing. Fabio Nigrelli  
 Ordine degli Ingegneri della Provincia di Viterbo n. 3381  
 Coordinatore per la Sicurezza in fase di Progettazione: Ing. Giovanni Maria Cepparotti  
 Ordine degli Ingegneri della Provincia di Viterbo n. 332

Consulenza specialistica e cura di: **idrosesse** **ROCKSOIL** **VIA** Progettista Responsabile Integrazione Progettazioni Specialistiche: Ing. Pietro Mazzoli  
 Impresa Pizzarotti & C. S.p.A. **PIZZAROTTI** **PIZZAROTTI** **PIZZAROTTI**  
 Ordine degli Ingegneri della Provincia di Viterbo n. 3381 Ordine degli Ingegneri della Provincia di Viterbo n. 332 Ordine degli Ingegneri della Provincia di Viterbo n. 332

Titolo Elaborato: **Asse Principale Sottovia e sottopassi Armatura muro -M1- Tavola 3/3** Data Emissione Progetto: 18/03/2014  
 Scale: 1:50

Identif. Elaborato:	PROG. STATO:	STATO:	DATA:	REVISIONE:	PROGETTISTA:	VERIFICATORE:	APPROVATORE:
RAAA	1	E	1	AP	SD	GD	AR

Rev. 01/09/2014 REMISSIONE PROGETTO ESECUTIVO  
 Rev. 02/03/2014 DESCRIZIONE REVISIONE