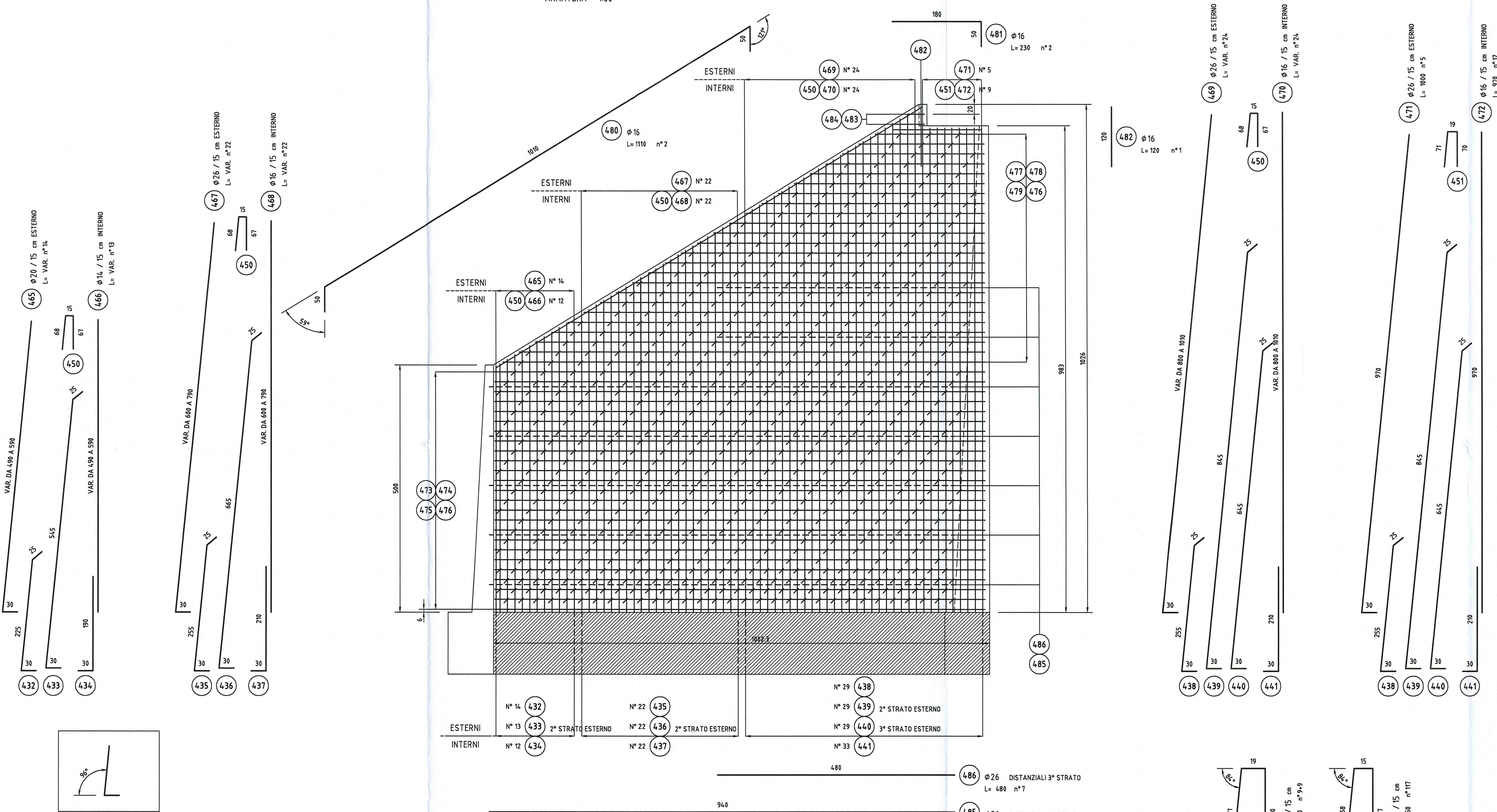
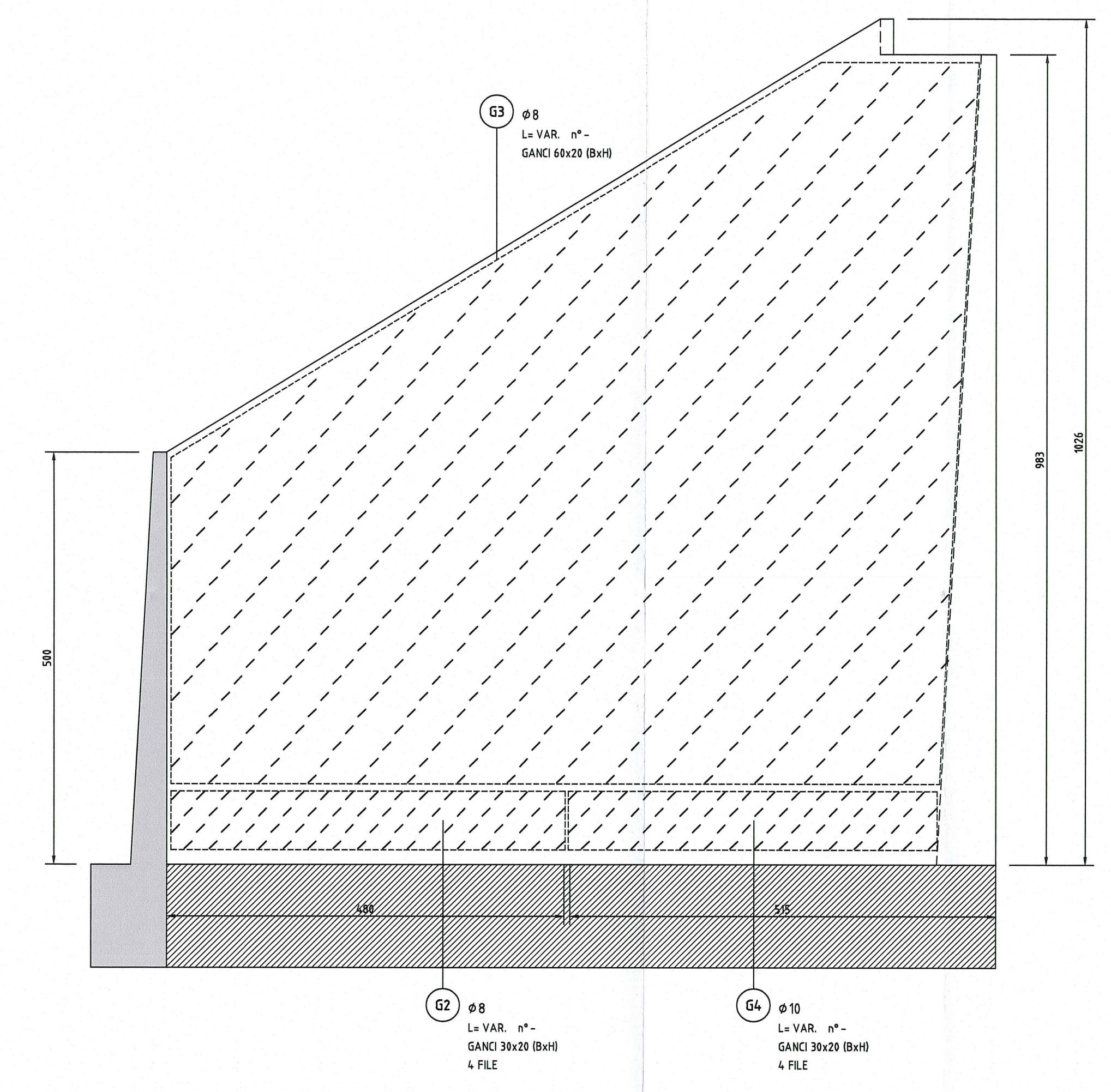


M2_MURO ESTERNO CURVA (prospetto lato interno)
-ARMATURA- 150

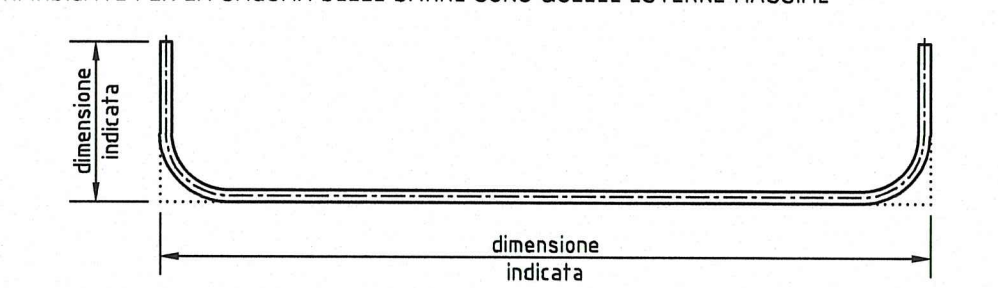


M2_MURO ESTERNO CURVA (prospetto lato interno)
-TIPOLOGIA GANCI DI COLLEGAMENTO- 150

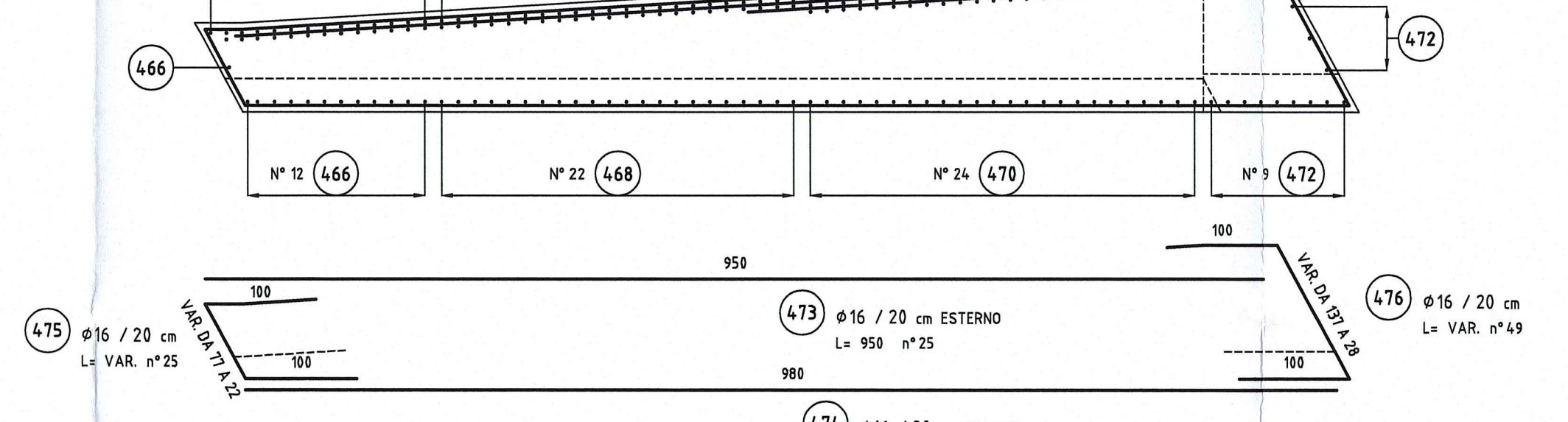


NOTE GENERALI

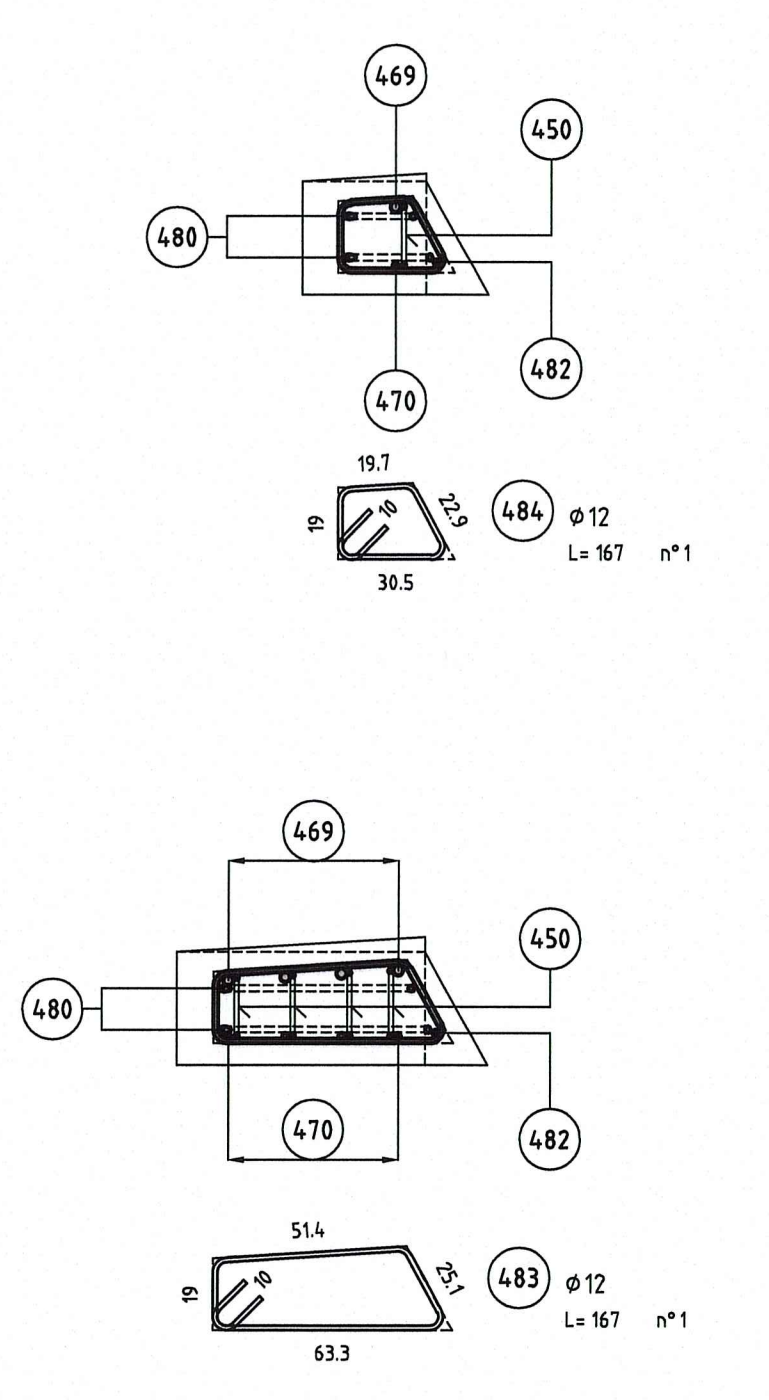
- TUTTE LE MISURE SONO ESPRESSE IN CENTIMETRI SALVO OVE DIVERSAMENTE INDICATO
- GLI ANGOLI DI PIEGATURA E POSIZIONAMENTO DELLE BARRE SONO ESPRESSE IN GRADI SESSADESIMALI
- DIAMETRO MANDRINO DI PIEGATURA BARRE: $\phi \geq 16mm = 4\phi$
- LE DIMENSIONI INDICATE PER LA SAGOMA DELLE BARRE SONO QUELLE ESTERNE MASSIME



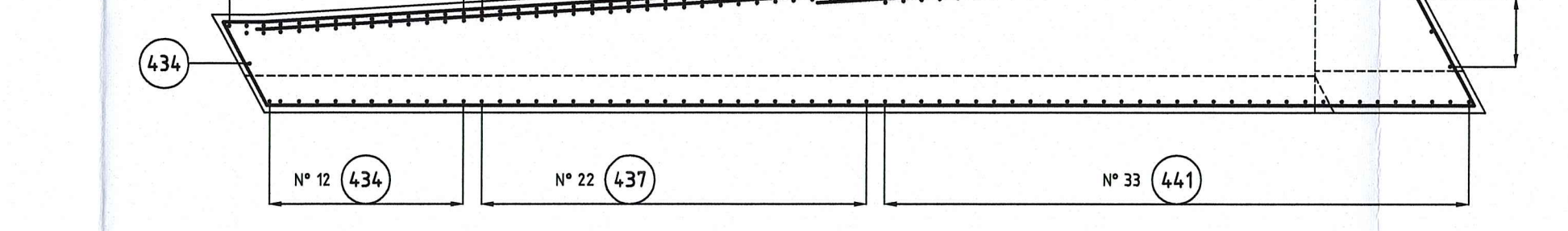
M2_MURO ESTERNO CURVA (pianta)
-ARMATURA- 150



PIANTE CUSPIDE DI SOMMITA'
-ARMATURA- 120



M2_MURO ESTERNO CURVA (pianta affese)
-ARMATURA- 150



CARATTERISTICHE DEI MATERIALI

- PER CARATTERISTICHE DEI MATERIALI VEDERE ELABORATO:
ASSE PRINCIPALE - SOTTOVIA E SOTTOPASSI - TIPOLOGICO SOTTOVIA E SOTTOPASSI
PRESCRIZIONI MATERIALI E NOTE GENERALI
CODICE: RAAA/EIAPS0006SP001

Autocomponente della CISA S.p.A.
Via Camboara 26/A - Frazione Ponte Taro - 43015 NOCETO (PR)

PIZZAROTTI
FONDATA NEL 1910
AUTOSTRADA DELLA CISA A15
RACCORDO AUTOSTRADALE A15/A22
CORRIDOIO PLURIMODALE TIRRENO-BRENNERO
RACCORDO AUTOSTRADALE FRA L'AUTOSTRADA DELLA CISA-FONTEVIVO (PR)
E L'AUTOSTRADA DEL BRENNERO-NOGAROLE ROCCA (VR), I LOTTO,
[C.U.P. G61B04000060008] [C.I.G. 307068161E]

PROGETTO ESECUTIVO

AUTOCOMPLEMENTE DELLA CISA S.p.A.		Il Responsabile del Procedimento:		Il Progettista:	
Il Direttore TIEMME:					
IMPRESA PIZZAROTTI & C. S.p.A. Il Responsabile di Progetto: Dott. Ing. Luca Bondanelli		Il Geologo: NA		Il Progettista: Ing. Fabio Nigrelli Ordine degli Ingegneri della Provincia di Parma n. 3581 Coordinatore per la Sicurezza in fase di Progettazione: Ing. Giovanni Maria Cepparotti Ordine degli Ingegneri della Provincia di Verona n. 392	
Consulente specializzato a cura di: NA		Progettista Responsabile: PIETRO MAZZOLI Impresa Pizzarotti & C. S.p.A. - IMPRESA PIZZAROTTI Ing. Pietro Mazzoli - ISCRITTO ORDINE INGEGNERI PARMA n. 821			

Titolo Elaborato: **Asse Principale Sottovia e sottopassi Sottovia ramo D ai rami C ed F (interconnessione autostrada A1) Armatura muro -M2- Tavola 3/3**
Data Emissione Progetto: 18/03/2014
Data: 15/03

Identif. Elaborato:	PROGETTO	ESECUTIVO	REVISIONI
RAAA			