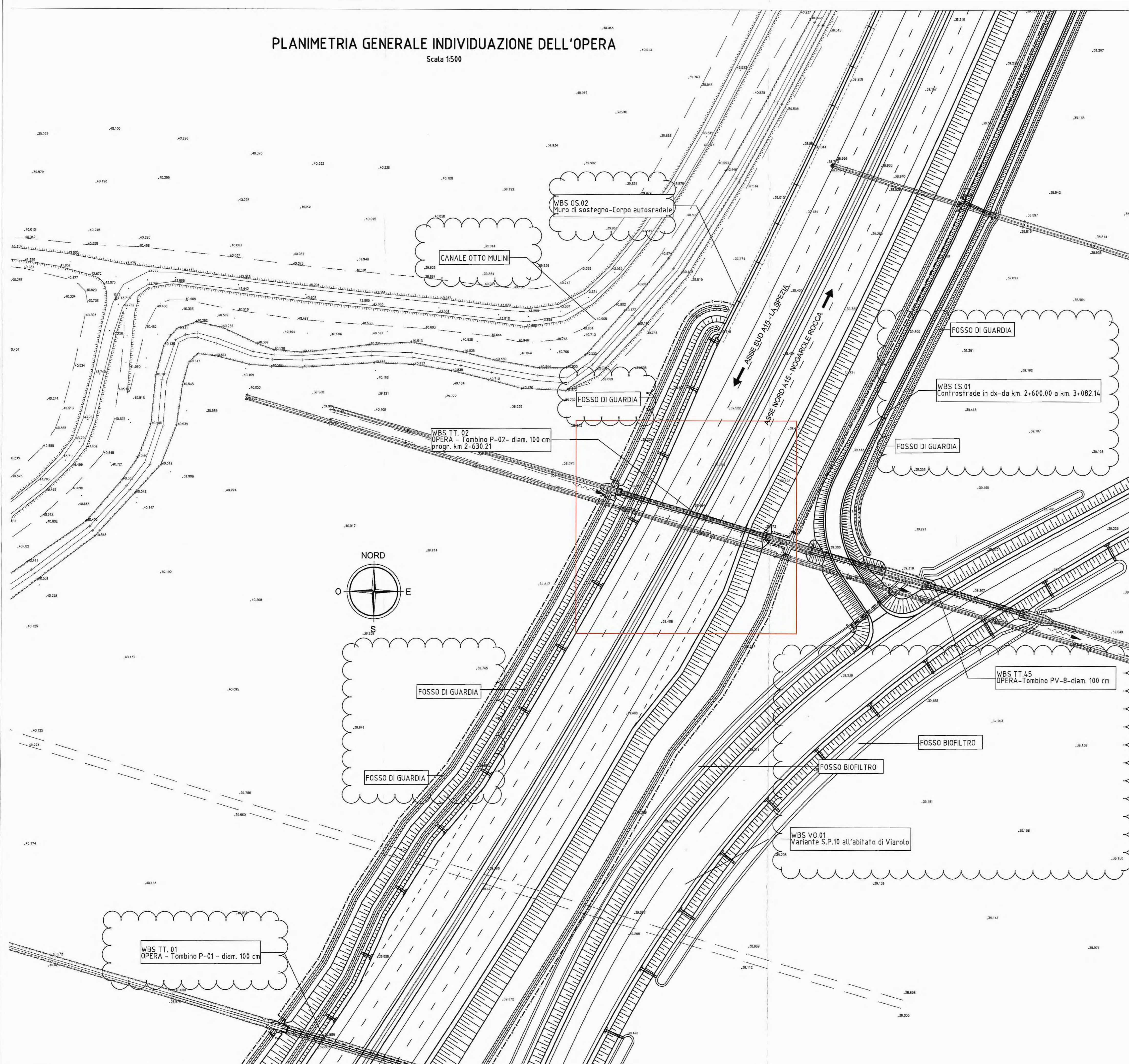
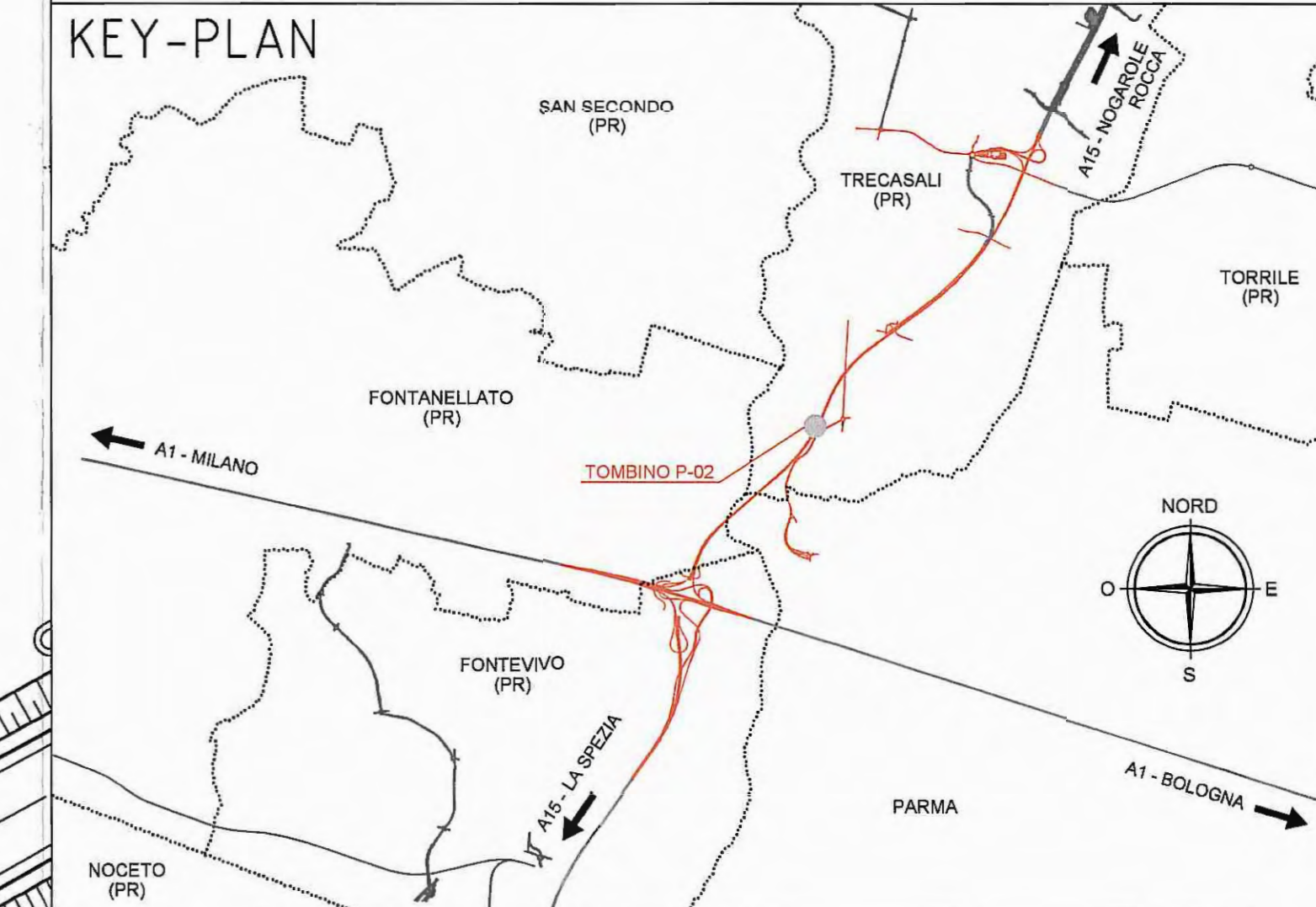


PLANIMETRIA GENERALE INDIVIDUAZIONE DELL'OPERA

Scala 1:500



DESCRIZIONE DELLA MODIFICA:
Inserimento dei nomi delle viabilità, opere e fossi vicini



Comittente:

AUTOCAMIONALE DELLA CISA S.p.A.
 Via Camboara 26/A - Frazione Ponte Taro - 43015 NOCETO (PR)

Impresa Esecutrice:

PIZZAROTTI
 FONDATA NEL 1910

**AUTOSTRADA DELLA CISA A15
 RACCORDO AUTOSTRADALE A15/A22
 CORRIDOIO PLURIMODALE TIRRENO-BRENNERO
 RACCORDO AUTOSTRADALE FRA L' AUTOSTRADA DELLA CISA-FONTEVIVO (PR)
 E L' AUTOSTRADA DEL BRENNERO-NOGAROLE ROCCA (VR). I LOTTO.**
 C.U.P. G61B0400060008 C.I.G. 307068161E

PROGETTO ESECUTIVO

AUTOCAMIONALE DELLA CISA S.p.A.
 Il Direttore TIRRE:  Il Responsabile del Procedimento:  Il Presidente: 

IMPRESA PIZZAROTTI & C. S.p.A.
 Il Direttore Tecnico: **Dot. Ing. Luca Bondanelli**

PROGETTAZIONE DI:

PIZZAROTTI
 FONDATA NEL 1910

A.T.I. idroesse engineering **ROKSOUL** **VIA**

Il Geologo: NA
Il Progettista: Ing. Fabio Nigrelli
 Ordine degli Ingegneri della Provincia di Palermo n. 3381
Coordinatore per la Sicurezza in fase di Progettazione: Ing. Giovanni Maria Cepparotti
 Ordine degli Ingegneri della Provincia di Viterbo n. 392

Consulenza specialistica a cura di: NA
Progettista Responsabile Ingegneria Prestazioni Specialistiche: Ing. Pietro Mazzoli
IMPRESA PIZZAROTTI & C. S.p.A.
 Ing. Pietro Mazzoli
 Ordine degli Ingegneri della Provincia di Viterbo n. 392

Titolo Elaborato: Asse Principale
 Tombini tubolari
 Tombino P-02 - diam. 100 cm - progr 2+630,21
 Planimetria Generale individuazione dell'opera
Data Emisione Progetto: 18/03/2014
Scala: 1:500

Identif. Elaborato:

N.RO IDENTIFICATIVO	CODICE COMMISSA	LOTTO	FASE	DATE	AMBITO	CAT. OPERA	N.RO OPERA	PARTE OPERA	TIPO DOC.	N.RO PROGR. DOC.	REVISIONE
	RAAA	1	E	I	AP	TT	02	G	PL	001	B

Rev.	Data	DESCRIZIONE REVISIONE	Redatto	Controllato	Approvato
B	30/01/2015	ISTRUTTORIA A15 NOVEMBRE 2014	BORACCI	NIGRELLI	MAZZOLI
A	06/08/2014	RIEMMISSIONE PROGETTO ESECUTIVO	A. TARGA	NIGRELLI	MAZZOLI