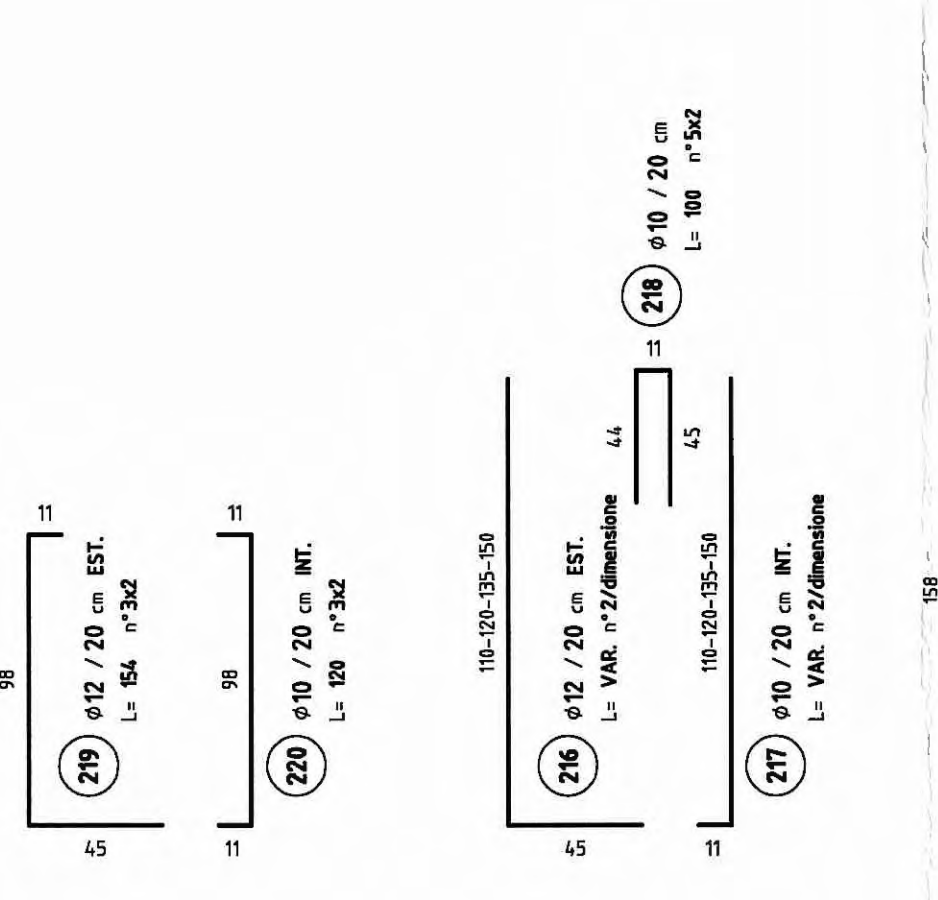
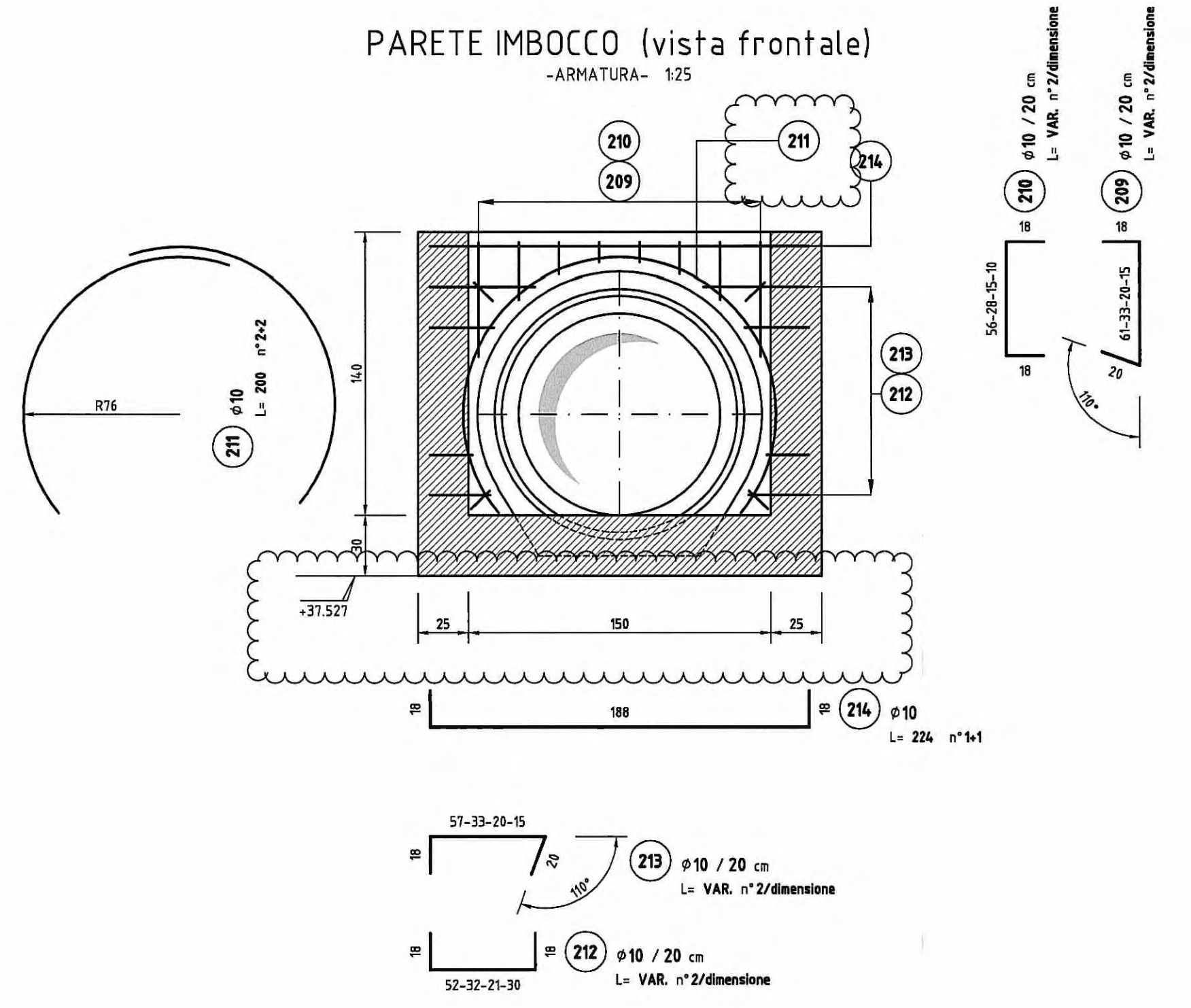
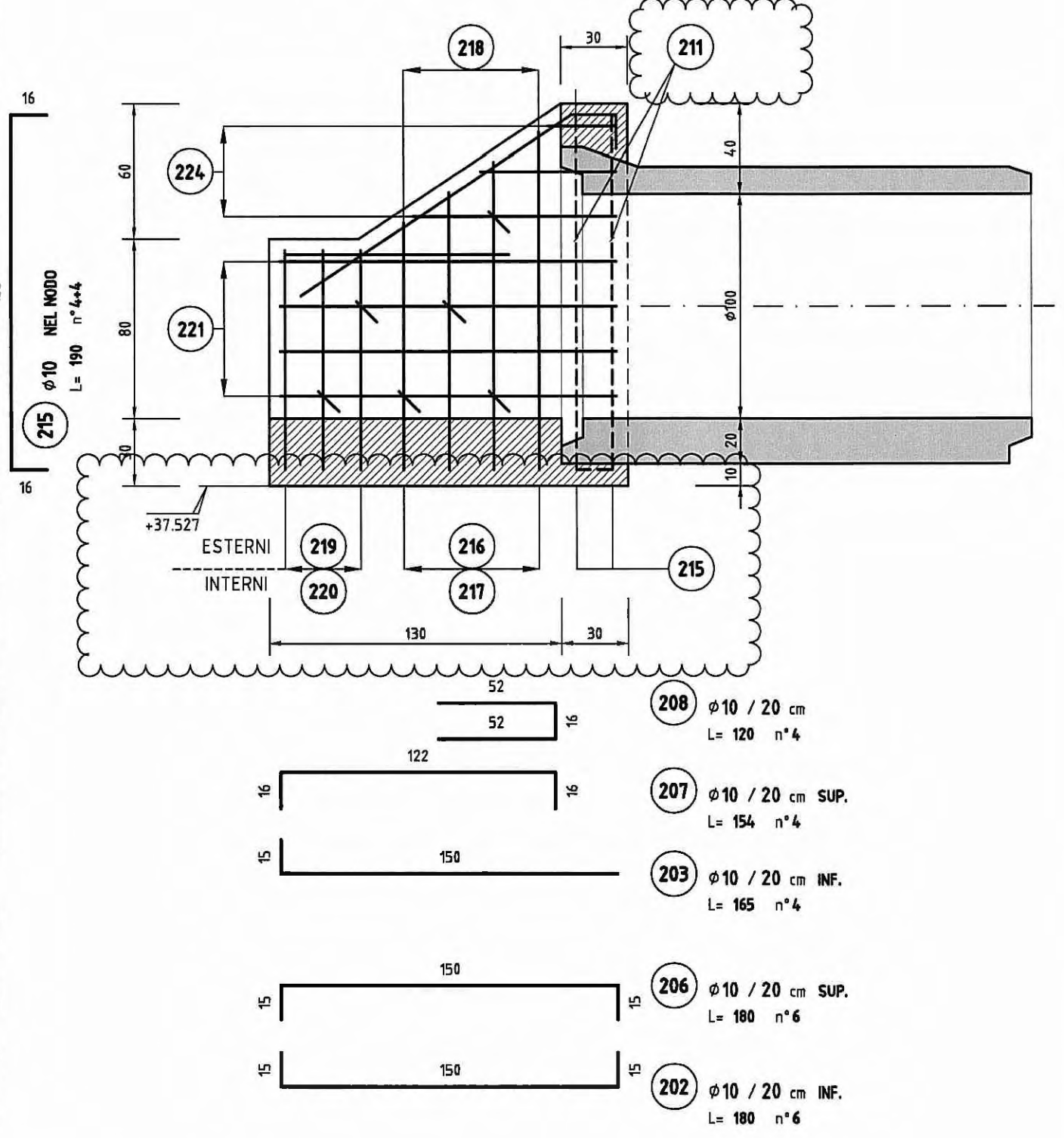


DESCRIZIONE DELLA MODIFICA:
Inserimento quote e indicazioni ferri

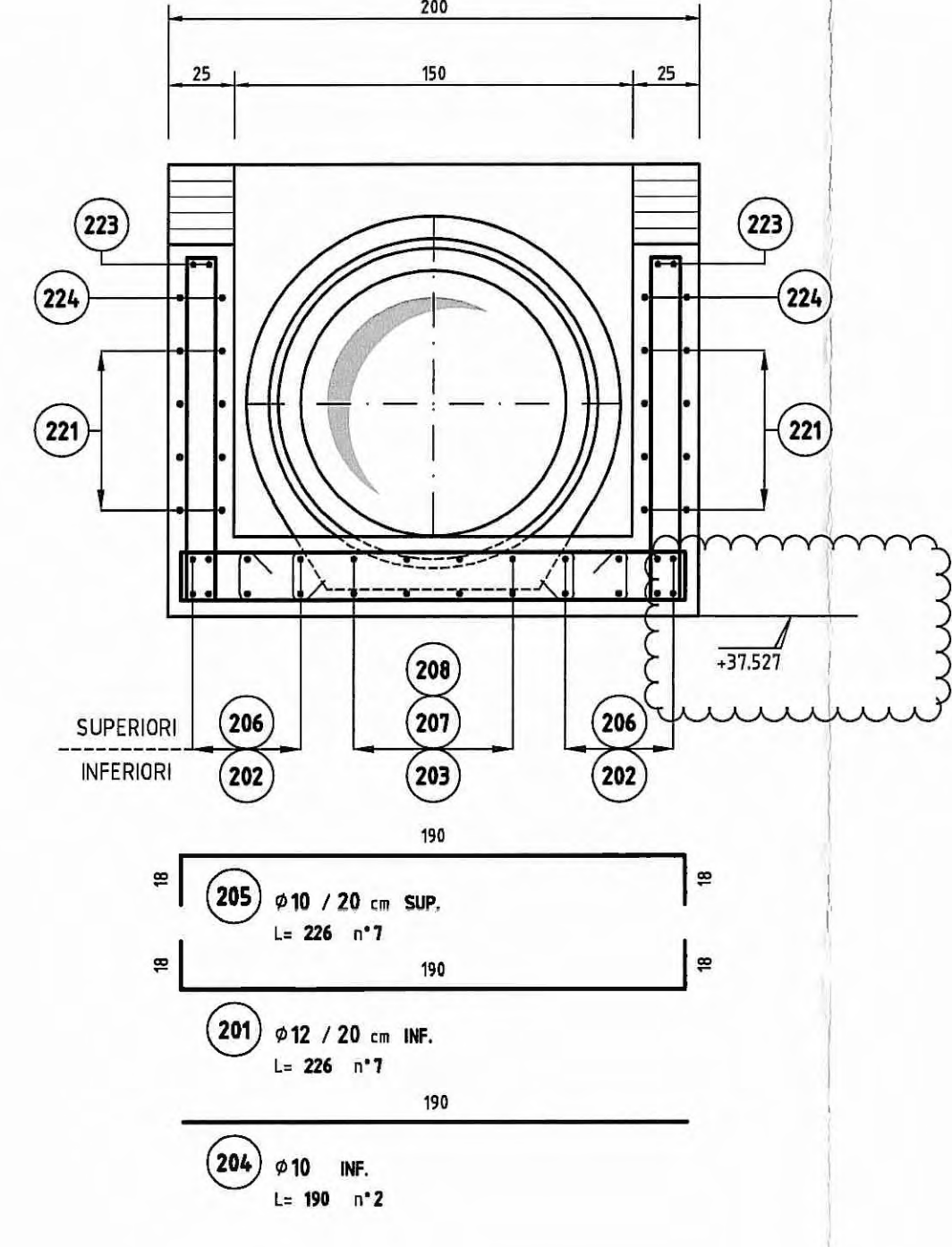
TESTATA DI MONTE



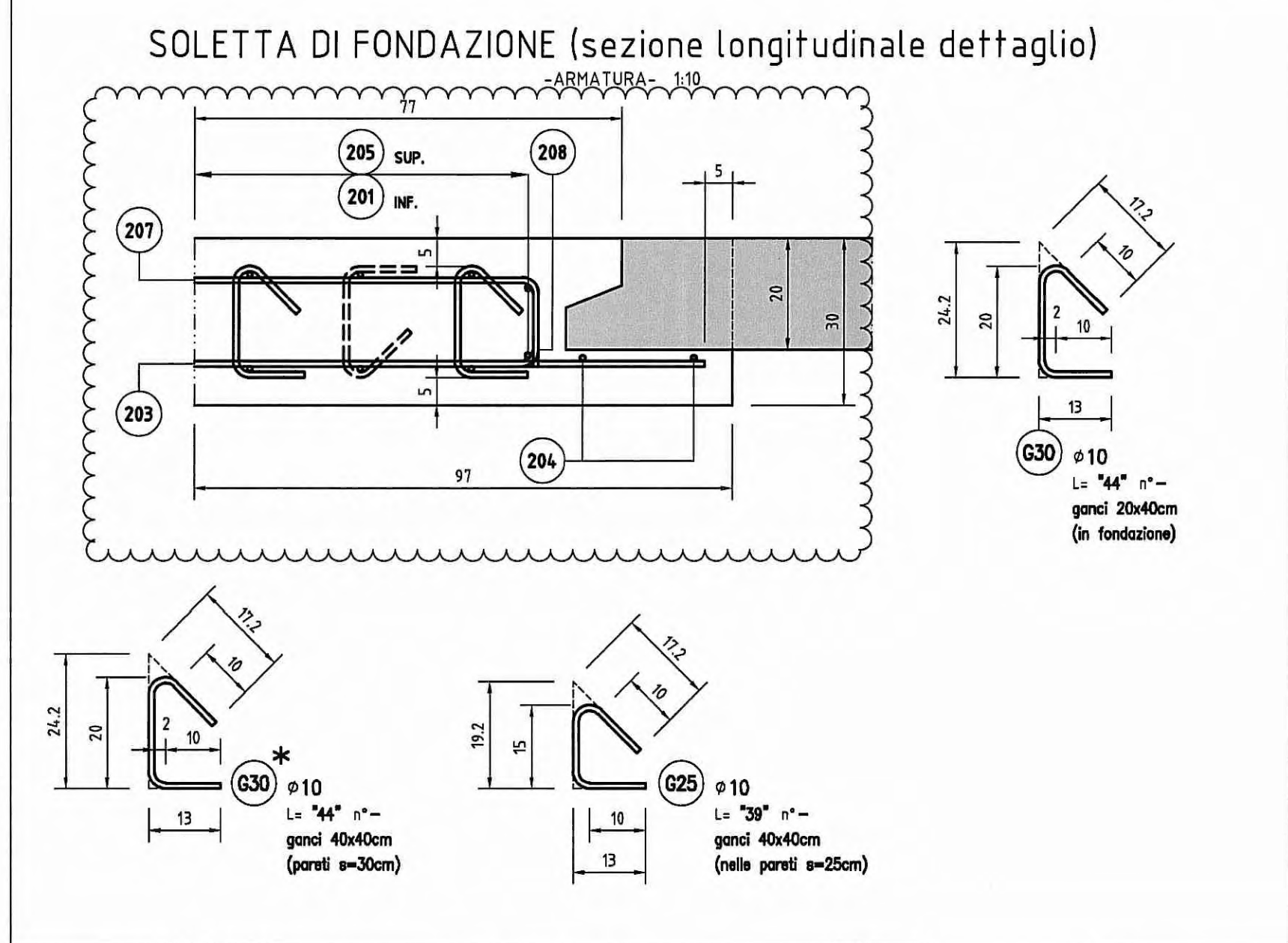
TESTATA PER TUBO Ø100cm (sezione longitudinale) - ARMATURA - 1:25



TESTATA PER TUBO Ø100cm (sezione trasversale) - ARMATURA - 1:25



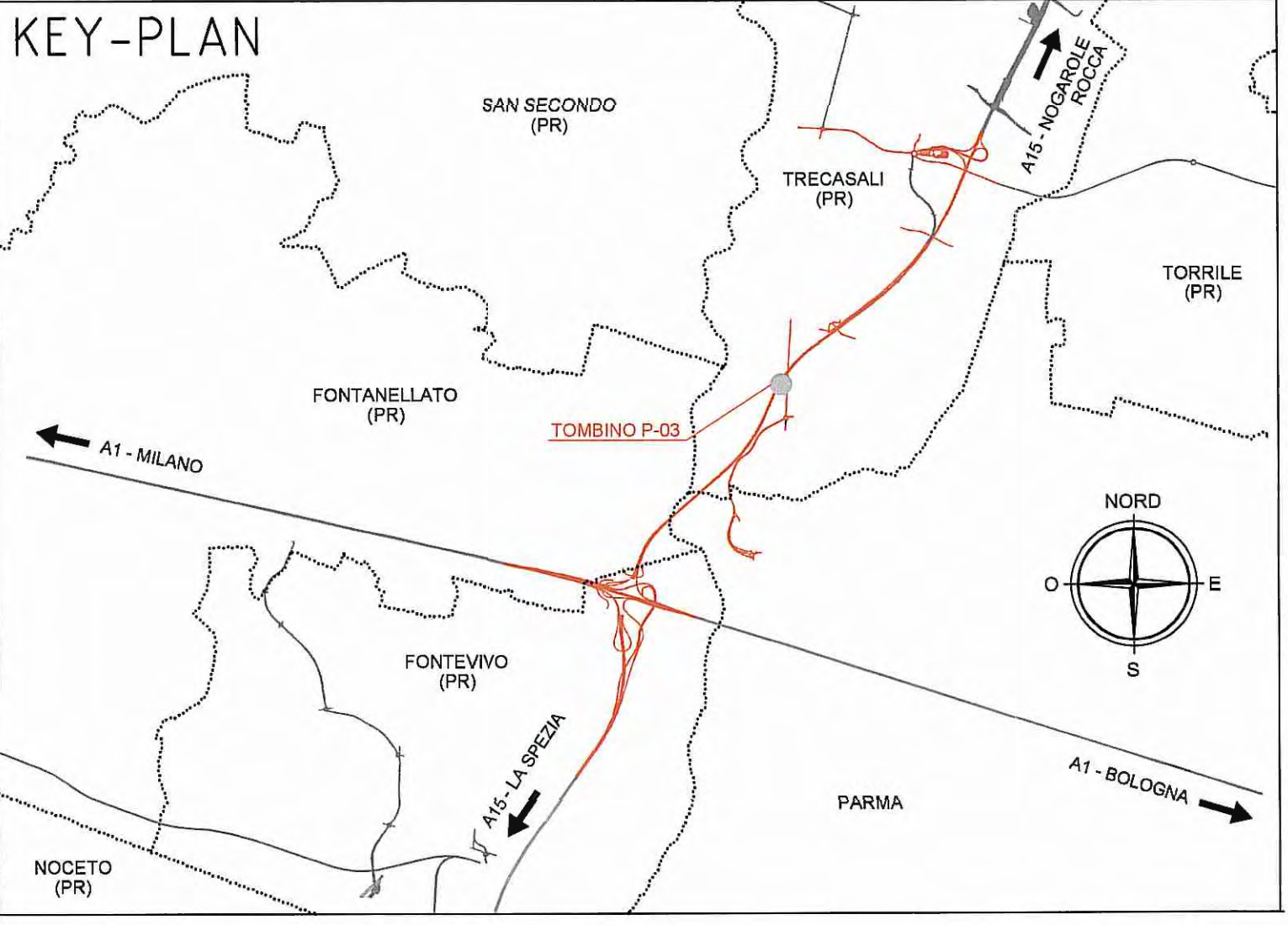
TESTATA DI VALLE
PER L'ARMATURA DELLA TESTATA DI VALLE SI RIMANDA ALL'ELABORATO:
TOMBINI DIAM. 100 cm - ARMATURE RAAAIEIAPT005AR001A



CON LA DITURA ESTERNO (EST.) SI INTENDE IL LATO TERRENO
QUANDO LA LUNGHEZZA DELLA BARRA (L=) E' INDICATA
CONFINATA FRA APICETTE ("") SIGNIFICA CHE LA LUNGHEZZA E'
QUELLA REALE DI TAGLIO

NOTE
- TUTTE LE MISURE SONO ESPRESSE IN CENTIMETRI
- GLI ANGOLI DI PIEGATURA E POSIZIONAMENTO DELLE BARRE SONO ESPRESSE IN GRADI SESSADECIMALI
- DIAMETRO MANDRINO DI PIEGATURA BARRE (ove non diversamente specificato):
Per $\theta \leq 16 = 4\phi$
Per $\theta > 16 = 7\phi$
- LE DIMENSIONI INDICATE PER LA SAGOMA DELLE BARRE SONO QUELLE ESTERNE MASSIME

CARATTERISTICHE DEI MATERIALI
PER LE CARATTERISTICHE DEI MATERIALI SI RIMANDA ALL'ELABORATO:
PRESCRIZIONI MATERIALI E NOTE GENERALI RAAAIEIAPT005GSP001
TUBO IN CONGLOMERATO CEMENTIZIO ARMATO CONFORME A NORMA UNI EN 1916, CON CLASSE DI RESISTENZA NON INFERIORE A 140 KN/m
IL TUBO DEVE CONSENTIRE L'UTILIZZO PER CARICHI MOBILI DI PRIMA CATEGORIA (D.M. LL. PP. 4 maggio 1990) SECONDO LE SPECIFICHE
CONDIZIONI DI RICOPRIMENTO E DEI TERRENI DI FONDAZIONE. PER ALTEZZE DI RICOPRIMENTO INFERIORI AI 55cm SI RENDE NECESSARIA LA
REALIZZAZIONE DI UNA SOLETTA DI POTENZIAMENTO IN CONGLOMERATO CEMENTIZIO ARMATO.



Commitente: AUTOCAMIONALE DELLA CISA S.p.A. Via Camboara 26/A - Frazione Ponte Taro - 43015 NOCETO (PR)	
Impresa Esecutrice: PIZZAROTTI FONDATA NEL 1910	
AUTOSTRADA DELLA CISA A15 RACCORDO AUTOSTRADALE A15/A22 CORRIDOIO PLURIMODALE TIRRENO-BRENNERO RACCORDO AUTOSTRADALE FRA L'AUTOSTRADA DELLA CISA-FONTEVIVO (PR) E L'AUTOSTRADA DEL BRENNERO-NOGAROLE ROCCA (VR). I LOTTO. C.U.P. G61B0400060008 C.I.G. 307068161E	
PROGETTO ESECUTIVO	
AUTOCAMIONALE DELLA CISA S.p.A. Il Direttore TIJRE:	Il Responsabile del Progettamento:
Il Presidente: 	Il Geologo: NA
IMPRESA PIZZAROTTI & C. S.p.A. Il Direttore Tecnico: IMPRESA PIZZAROTTI & C. S.p.A. Il Responsabile di Progetto Dott. Ing. Luca Bondanelli	Il Progettista: Ing. Fabio Nigrelli Ordine degli Ingegneri della Provincia di Palermo n. 3581
PROGETTAZIONE DI: PIZZAROTTI FONDATA NEL 1910	Il Progettista: Ing. Giovanni Maria Cepparotti Ordine degli Ingegneri della Provincia di Viterbo n. 392
A.T.I.: idroesse engineering ROCKSOUL VIA MANDATARIA MANDANTE MANDANTE	Coordinatore per la Sicurezza in fase di Progettazione: Ing. Giovanni Maria Cepparotti
Consulenza specialistica a cura di: NA	Progettista Responsabile Integrale: Dott. Ing. PIETRO MAZZOLI Impresa Pizzarotti & C. S.p.A. IMPRESA PIZZAROTTI Ing. Pietro Mazzoli INGEGNERI PARMA n. 821
Titolo Elaborato: Asse Principale Tombini tubolari Tombino P-03 - diam. 100 cm - progr 3+228,10 Armature	Data Emissione Progetto: 18/03/2014 Scale: VARIE
Identif. Elaborato: N.RO IDENTIFICATIVO: [] [] CODICE COMMESSA: RAAA LOTTO: 1 FASE: E ENTE: I AMBITO: AP DAT. OPERA: TT N.RO OPERA: 03 PARTE OPERA: S TIPO DOC.: AR N.RO PROGR. DOC.: 001 REVISIONE: B	B 30/01/2015 ISTRUTTORIA A15 NOVEMBRE 2014 BORACCI NIGRELLI MAZZOLI A 06/05/2014 REMISSIONE PROGETTO ESECUTIVO BORACCI NIGRELLI MAZZOLI Rev. Data DESCRIZIONE REVISIONE Redatto Controllo Approvato