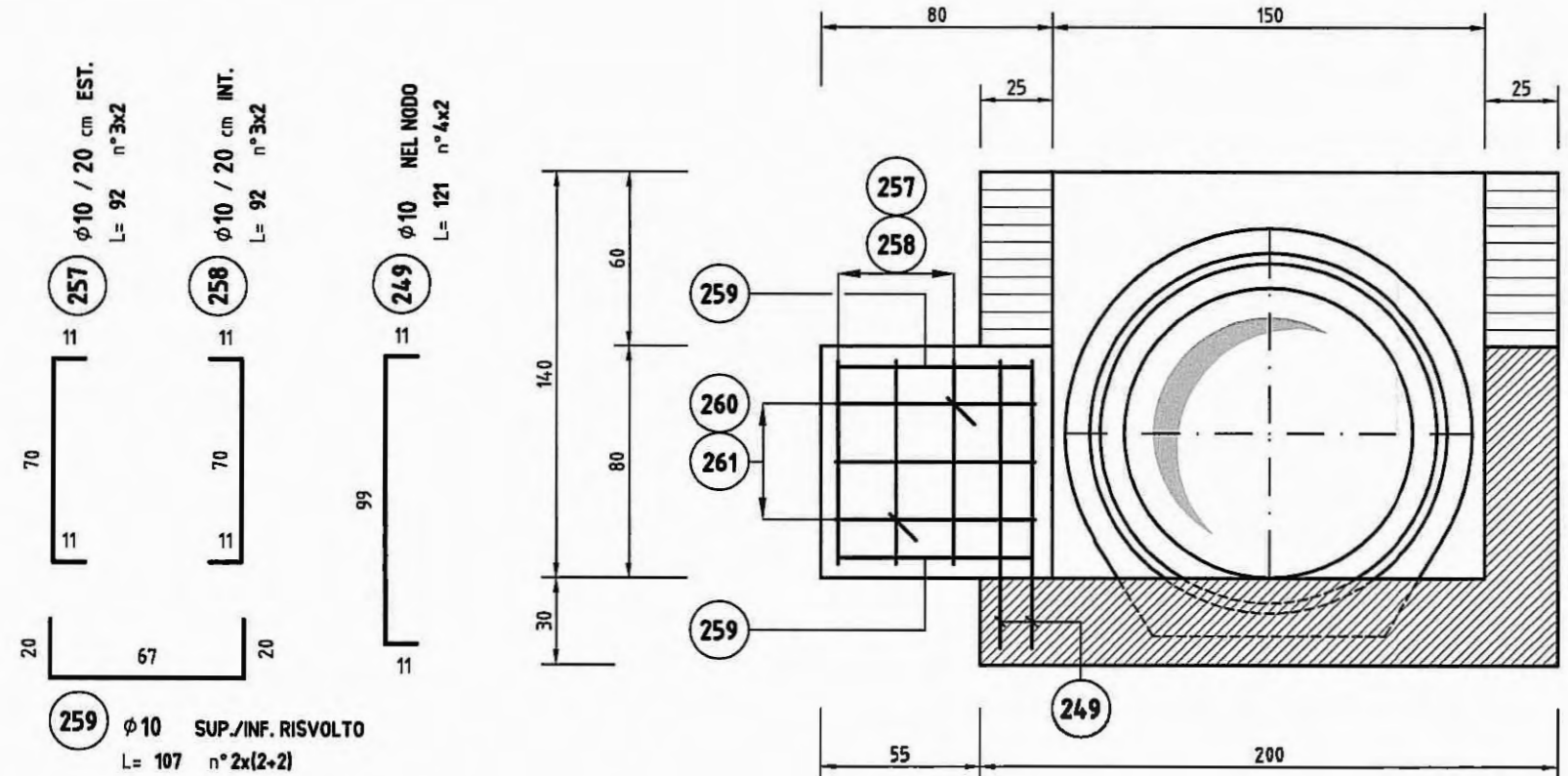


DESCRIZIONE DELLA MODIFICA:
Inserimento quote, indicazioni ferri e scritte mancanti

TESTATA DI MONTE

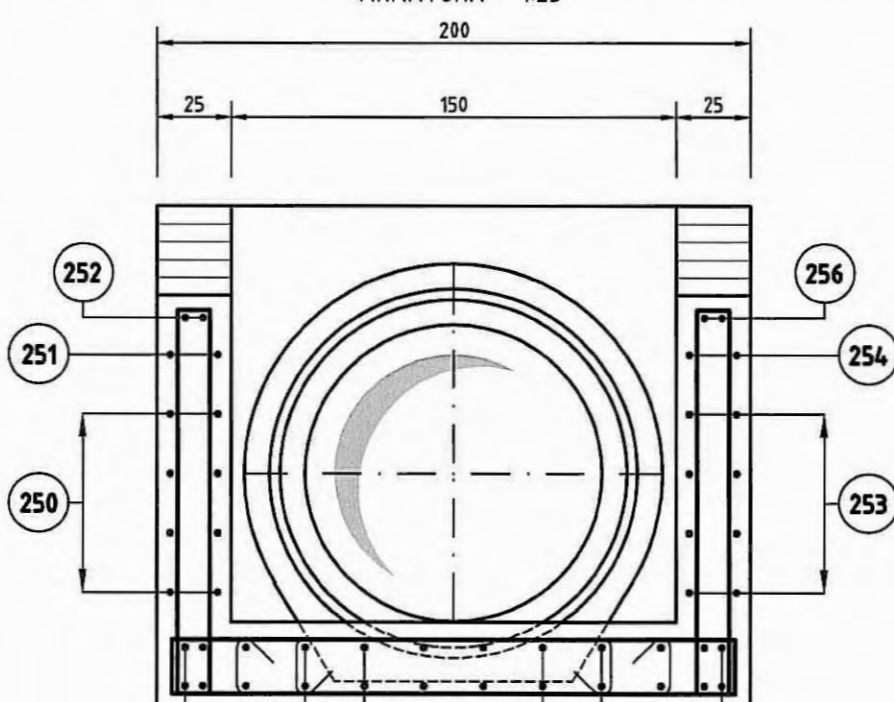
RISVOLTO SX (vista frontale)

-ARMATURA- 1:25



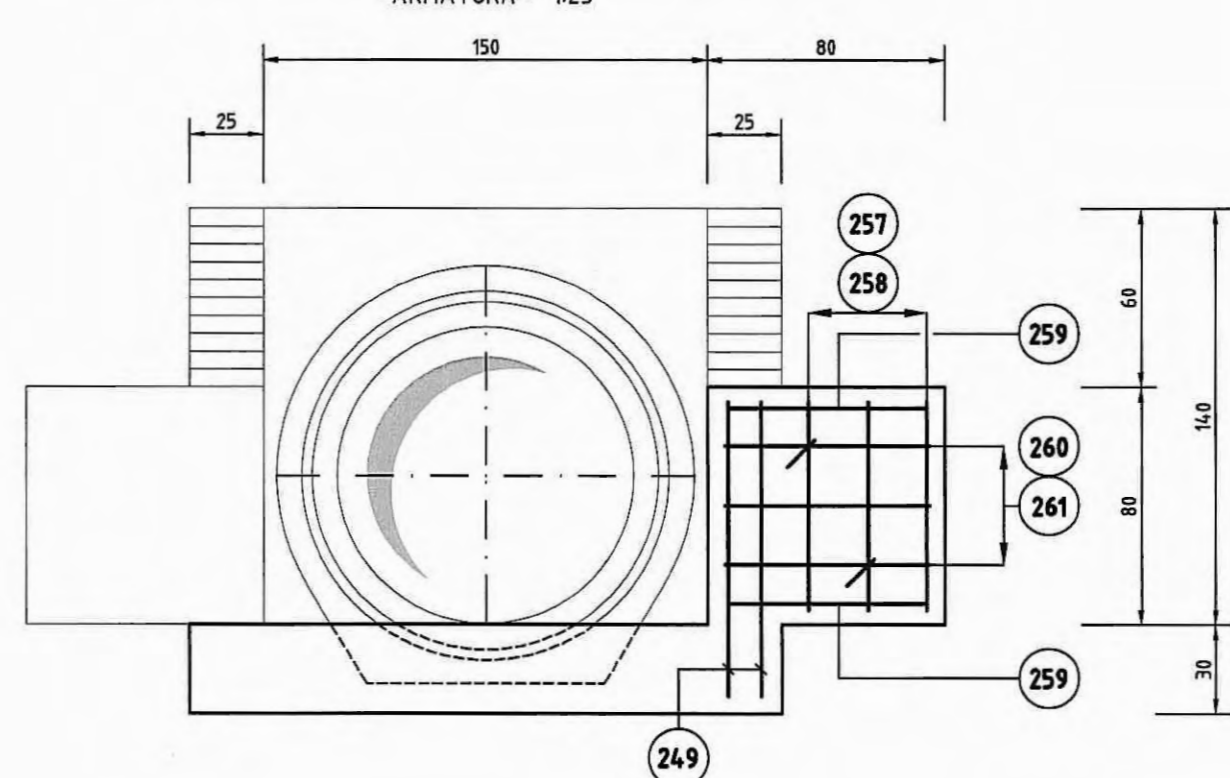
TESTATA PER TUBO Ø100cm (sezione trasversale)

-ARMATURA- 1:25



RISVOLTO DX (vista frontale)

-ARMATURA- 1:25



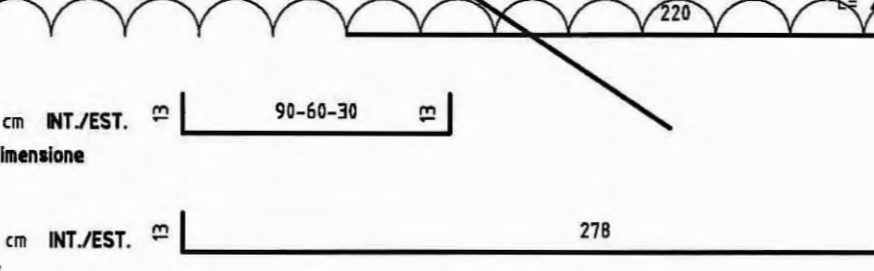
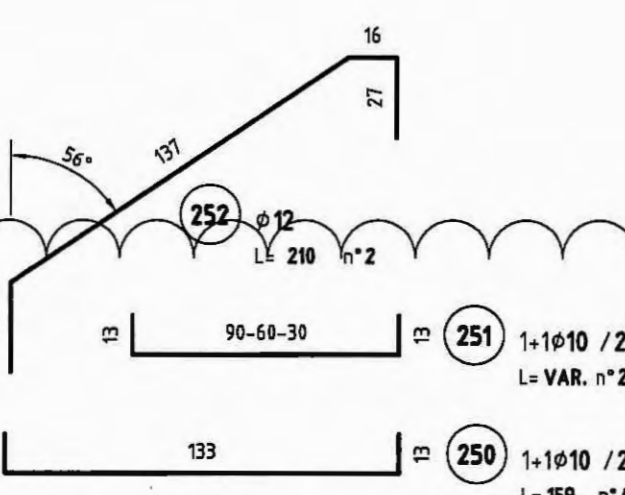
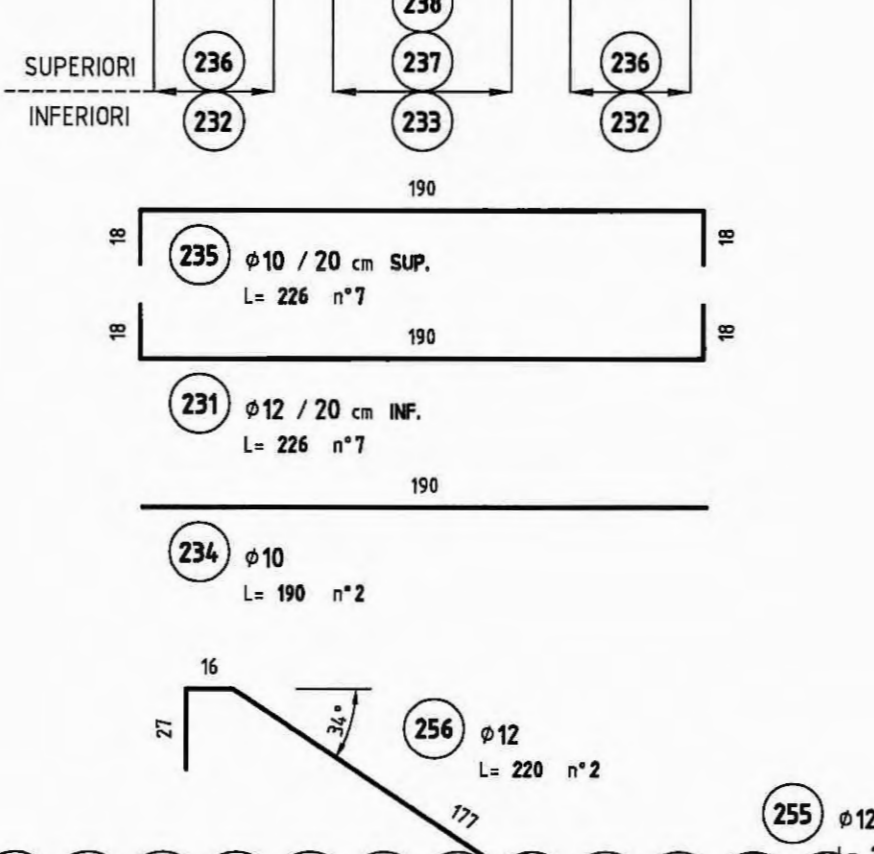
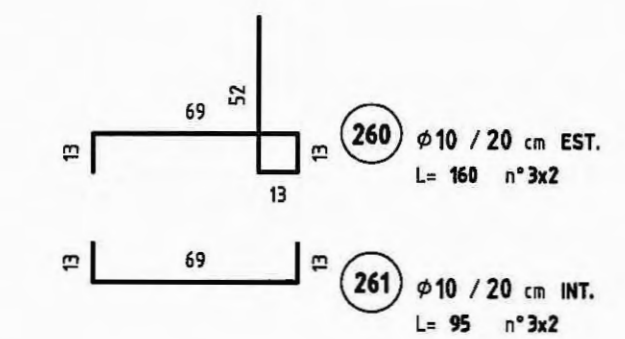
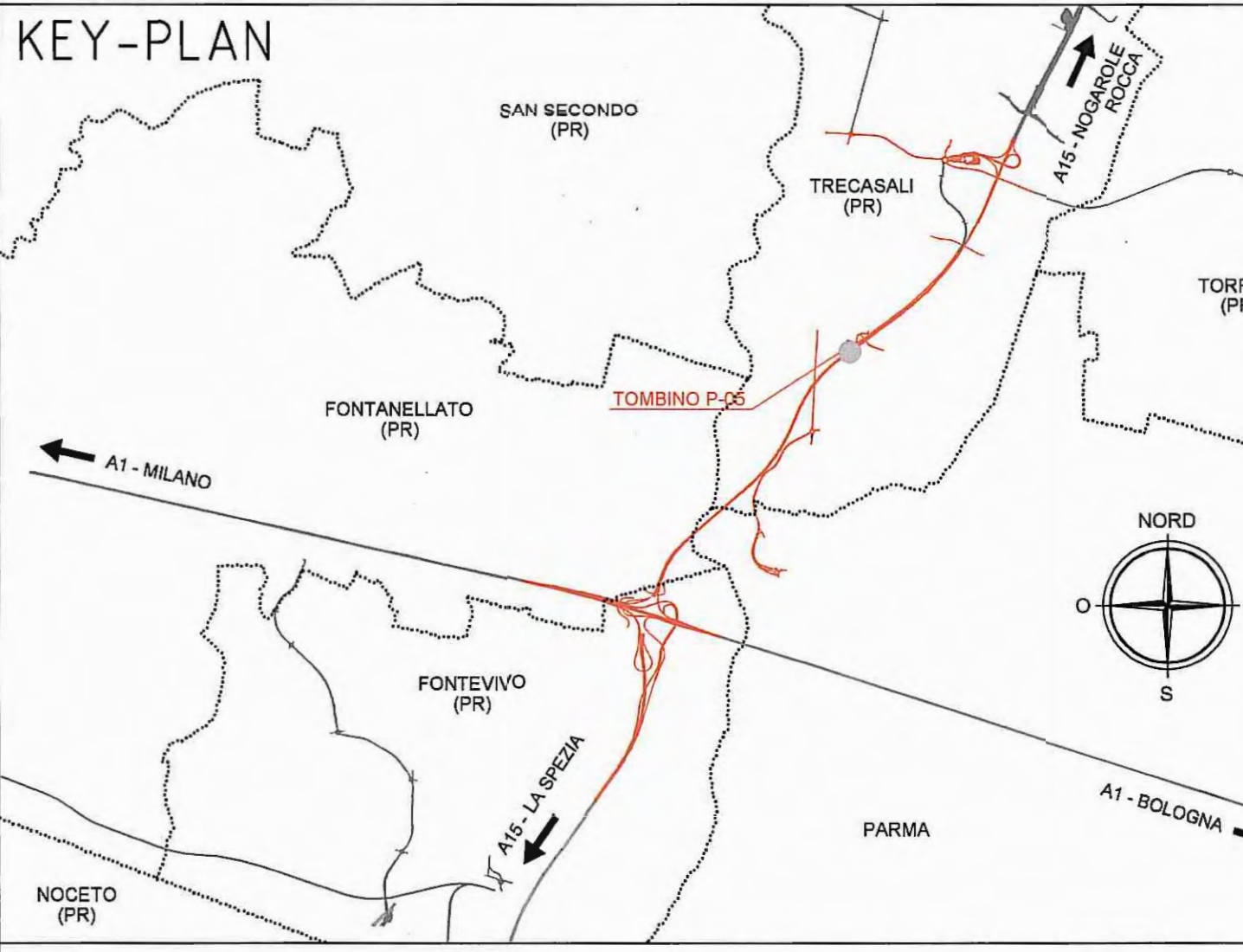
NOTE

- TUTTE LE MISURE SONO ESPRESSE IN CENTIMETRI
- GLI ANGOLI DI PIEGATURA E POSIZIONAMENTO DELLE BARRE SONO ESPRESSE IN GRADI SESSADECIMALI
- DIAMETRO MANDRINO DI PIEGATURA BARRE (ove non diversamente specificato): $\frac{L}{Per \phi \leq 16} = 40$
 $\frac{L}{Per \phi > 16} = 70$
- LE DIMENSIONI INDICATE PER LA SAGOMA DELLE BARRE SONO QUELLE ESTERNE MASSIME

CARATTERISTICHE DEI MATERIALI

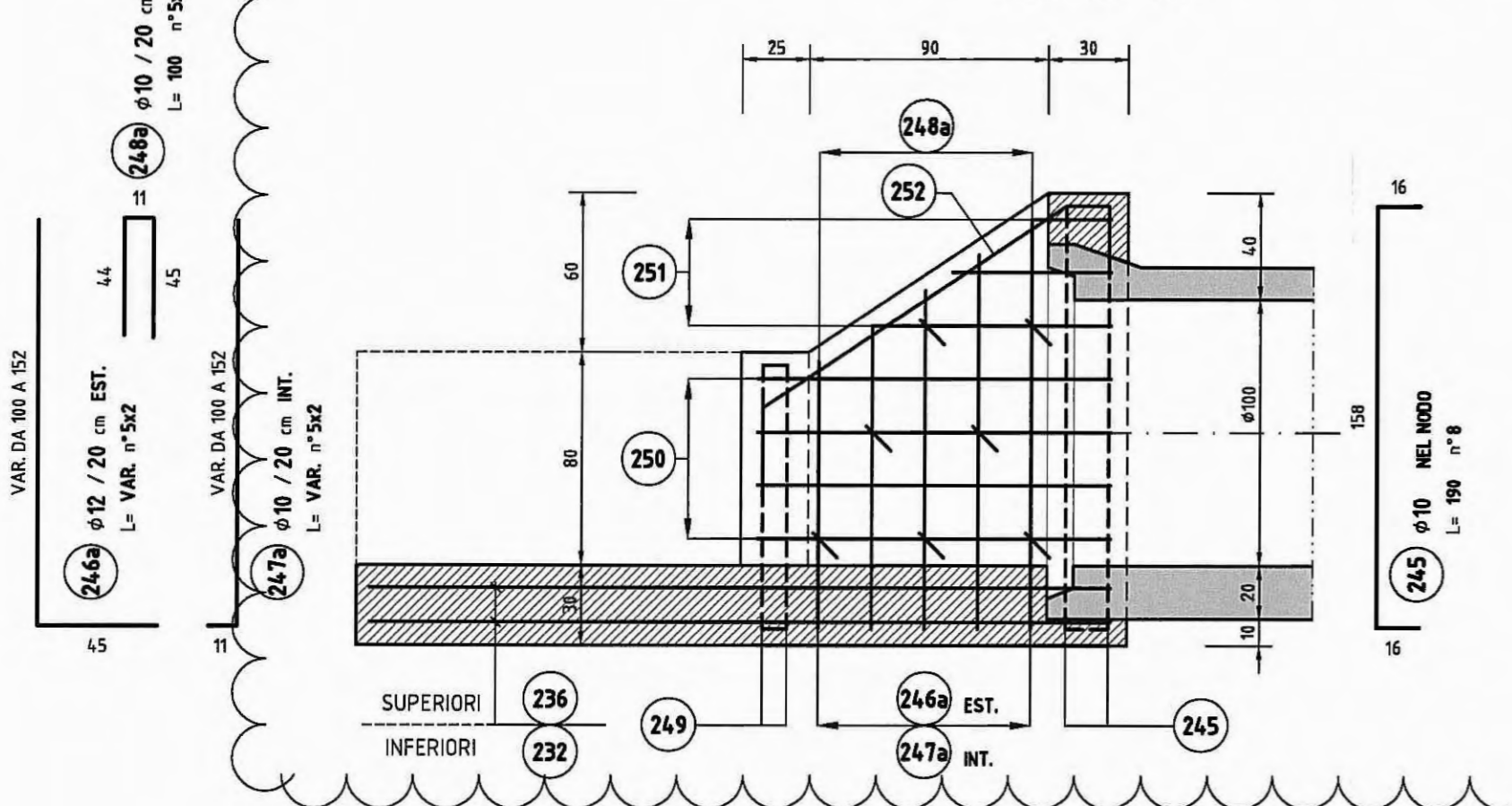
PER LE CARATTERISTICHE DEI MATERIALI SI RIMANDA ALL'ELABORATO: PRESCRIZIONI MATERIALI E NOTE GENERALI RAAAIEIAPTS00GSP001

TUBO IN CONGLOMERATO CEMENTIZIO ARMATO CONFORME A NORMA UNI EN 1916, CON CLASSE DI RESISTENZA NON INFERIORE A 14,0 N/M². IL TUBO DEVE CONSENTIRE L'UTILIZZO PER CARICHI MOBILI DI PRIMA CATEGORIA (D.M. LL. PP. 4 maggio 1990) SECONDO LE SPECIFICHE CONDIZIONI DI RICOPRIMENTO E DEI TERRENI DI FONDAZIONE. PER ALTEZZE DI RICOPRIMENTO INFERIORI AI 55cm SI RENDE NECESSARIA LA REALIZZAZIONE DI UNA SOLETTA DI POTENZIAMENTO IN CONGLOMERATO CEMENTIZIO ARMATO.



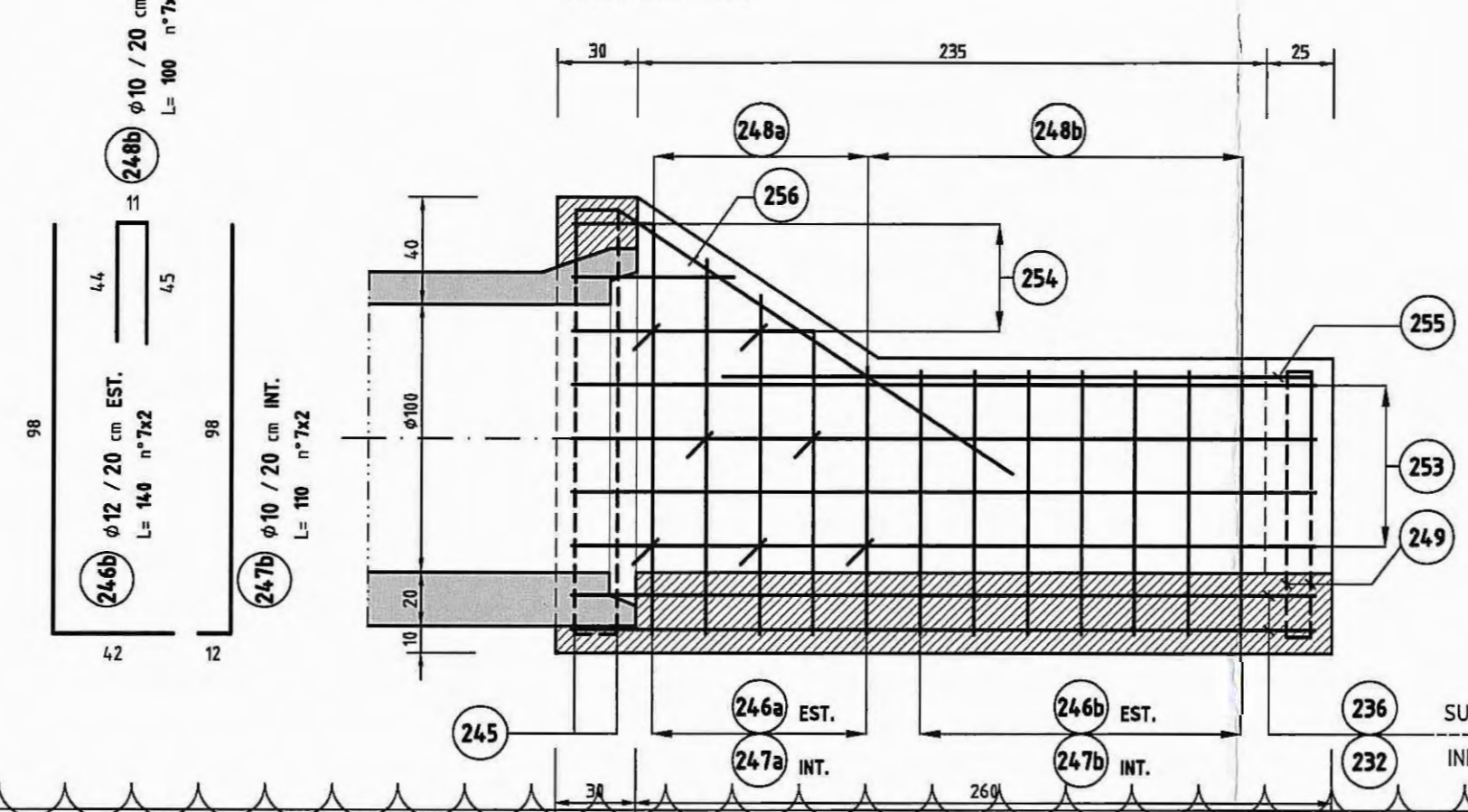
MURO SX (sezione longitudinale)

-ARMATURA- 1:25



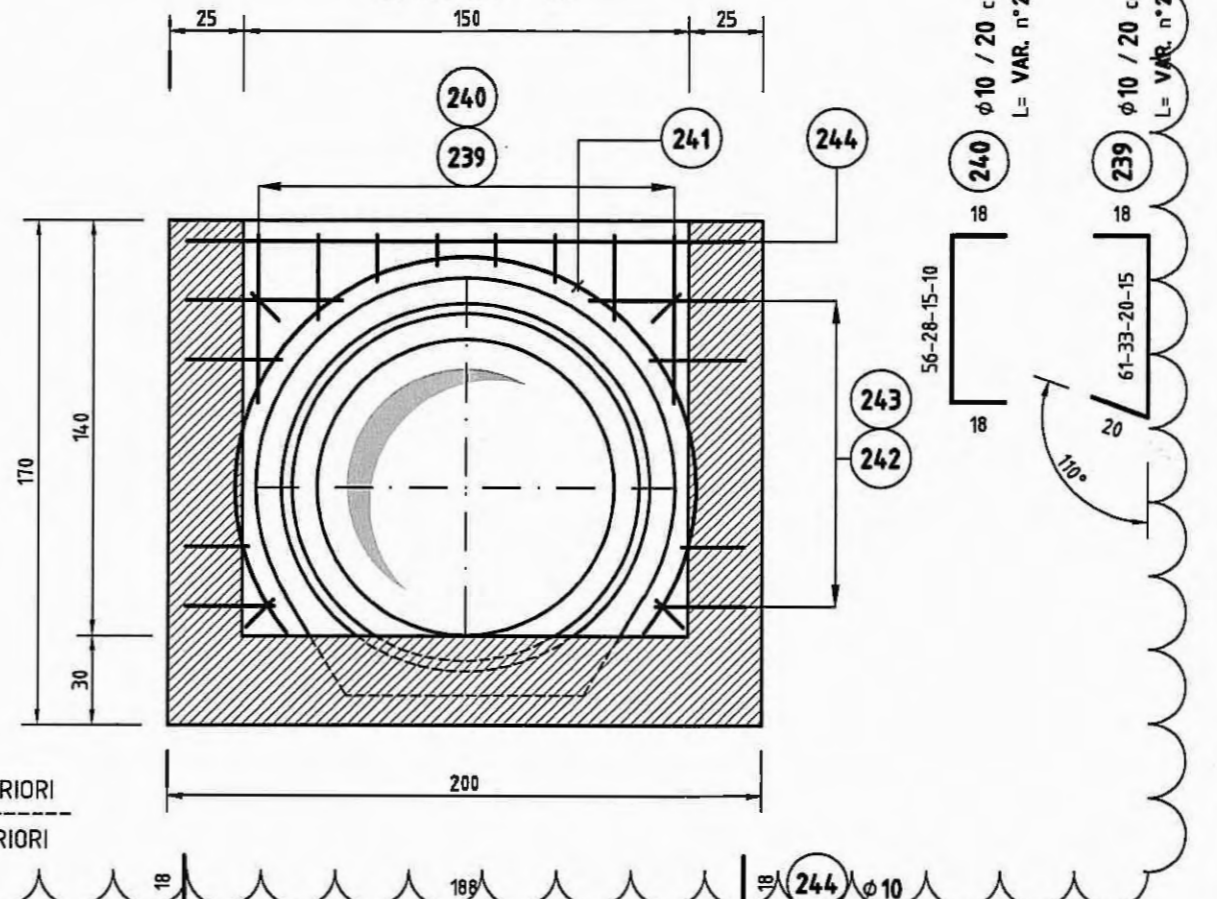
MURO DX (sezione longitudinale)

-ARMATURA- 1:25



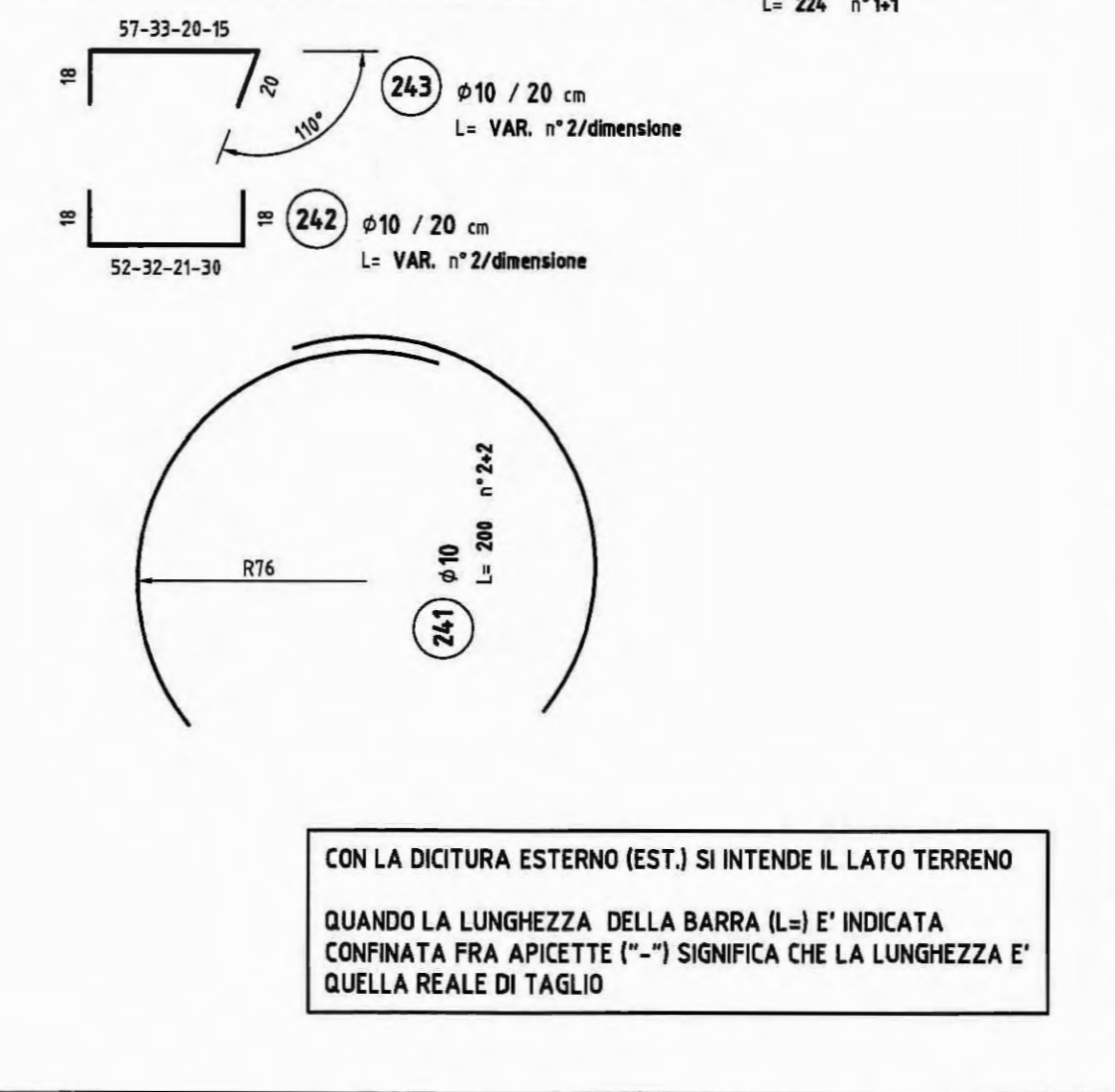
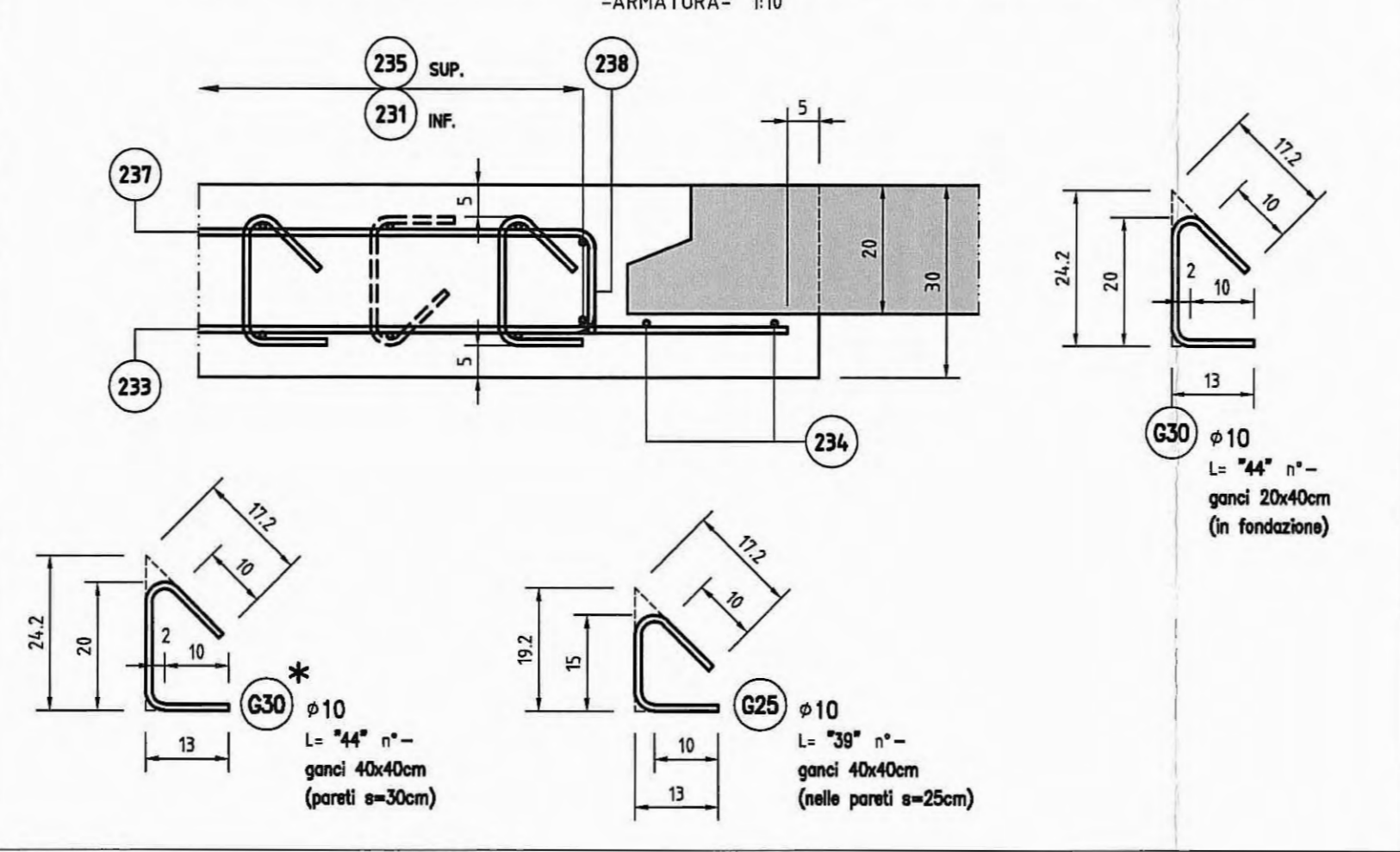
PARETE IMBOCCO (vista frontale)

-ARMATURA- 1:25



SOLETTA DI FONDAZIONE (sezione longitudinale dettaglio)

-ARMATURA- 1:10



TESTATA DI VALLE
PER L'ARMATURA DELLA TESTATA DI VALLE SI RIMANDA ALL'ELABORATO: TOMBINI DIAM. 100 cm - ARMATURE RAAAIEIAPT00SAR001A

CON LA DITURA ESTERNO (EST.) SI INTENDE IL LATO TERRENO
QUANDO LA LUNGHEZZA DELLA BARRA (L=) E' INDICATA CONFINATA FRA APICETTE ("") SIGNIFICA CHE LA LUNGHEZZA E' QUELLA REALE DI TAGLIO

Comittente: **AUTOCAMIONALE DELLA CISA S.p.A.**
Via Camboara 26/A - Frazione Ponte Taro - 43015 NOCETO (PR)

Impresa Esecutrice: **PIZZAROTTI** FONDATA NEL 1910

AUTOSTRADA DELLA CISA A15 RACCORDO AUTOSTRADALE A15/A22 CORRIDOIO PLURIMODALE TIRRENO-BRENNERO RACCORDO AUTOSTRADALE FRA L'AUTOSTRADA DELLA CISA-FONTEVIVO (PR) E L'AUTOSTRADA DEL BRENNERO-NOGAROLE ROCCA (VR). I LOTTO.
C.U.P. G61B0400060008 C.I.G. 307068161E

PROGETTO ESECUTIVO

AUTOCAMIONALE DELLA CISA S.p.A.
Il Direttore TIBRE: _____ Il Responsabile del Procedimento: _____ Il Presidente: _____

IMPRESA PIZZAROTTI & C. S.p.A.
Il Direttore Tecnico: _____ Il Responsabile di Progetto: **Ing. Lucia Bondanelli**

Il Geologo: NA

PROGETTAZIONE DI: **PIZZAROTTI** FONDATA NEL 1910
Il Progettista: **Ing. Fabio Nigrelli**
Ordine degli Ingegneri della Provincia di Palermo n°3581

A.T.I.: **idroesse engineering** **ROCKSOUL** **VIA**
Coordinatore per la Sicurezza in fase di Progettazione: **Ing. Giovanni Maria Cepparotti**
Ordine degli Ingegneri della Provincia di Viterbo n. 392

Consulenza specialistica a cura di: **Ing. Pietro Mazzoli**
Impresa Pizzarotti & C. S.p.A.
Ing. Pietro Mazzoli
Ordine degli Ingegneri della Provincia di Parma n.821

Titolo Elaborato: **Asse Principale Tombini tubolari Tombino P-05 - diam. 100 cm - progr 3+930,49 Armature**
Data Emissione Progetto: 18/03/2014
Scala: VARIE

Identif. Elaborato: _____

NRO IDENTIFICATIVO	CODICE COMMESSA	LOTTO	FASE	ENTE	AMBITO	CAL. OPERA	NRO OPERA	PARTE OPERA	TIPO DOC.	NRO PROGR. DOC.	REVISIONE
	RAAA	1	E	I	AP	TT	05	S	AR	001	B

B 30/01/2015 ISTRUTTORIA A15 NOVEMBRE 2014 BORACCI NIGRELLI MAZZOLI
 A 05/08/2014 RIEMMISSIONE PROGETTO ESECUTIVO A.TARGA NIGRELLI MAZZOLI
 Rev. Data DESCRIZIONE REVISIONE Redatto Controllato Approvato