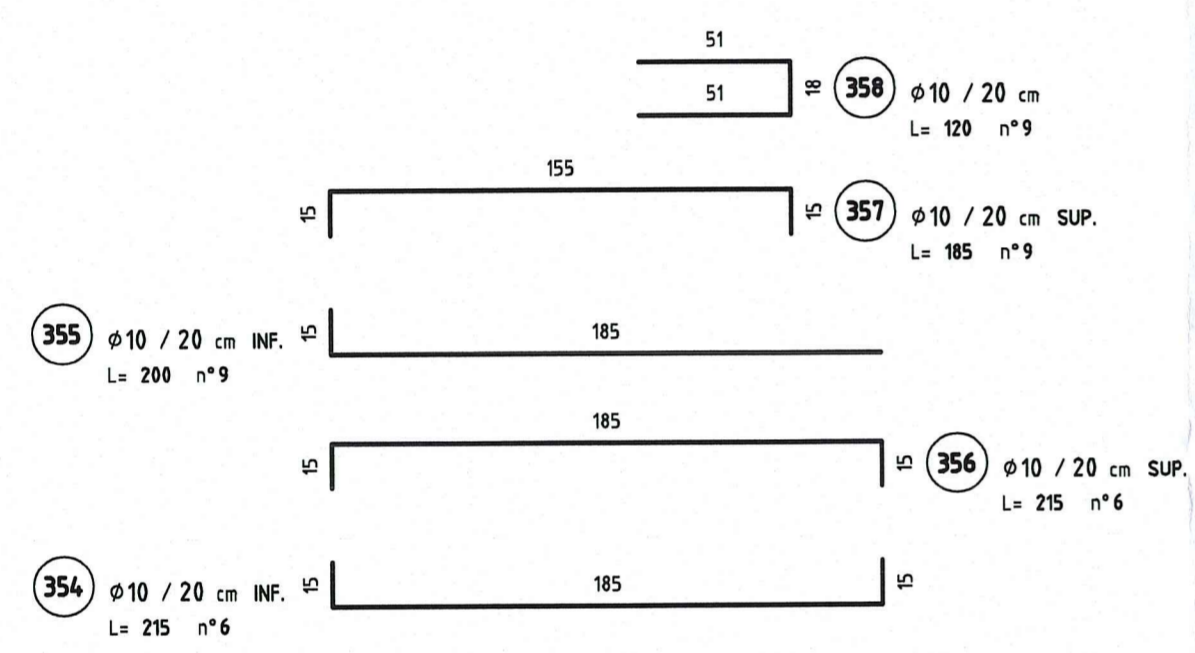
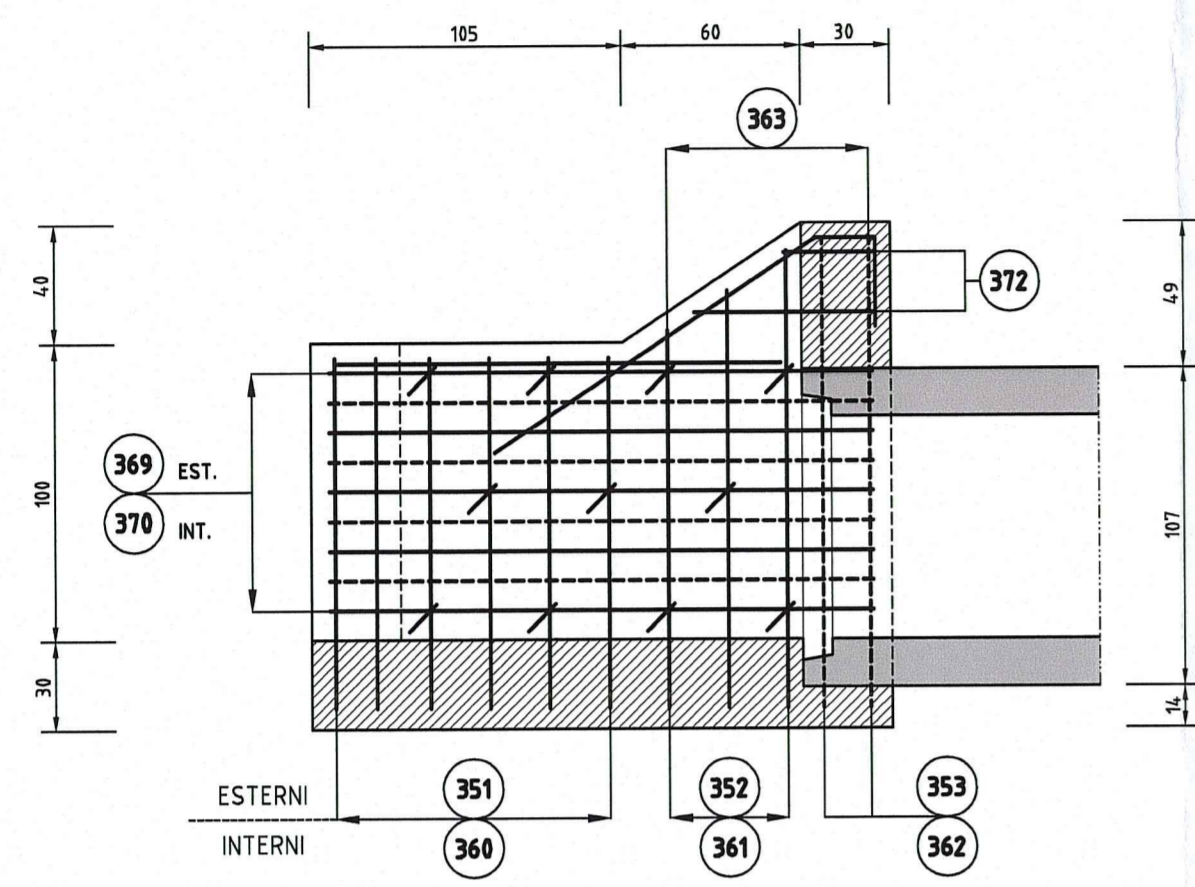
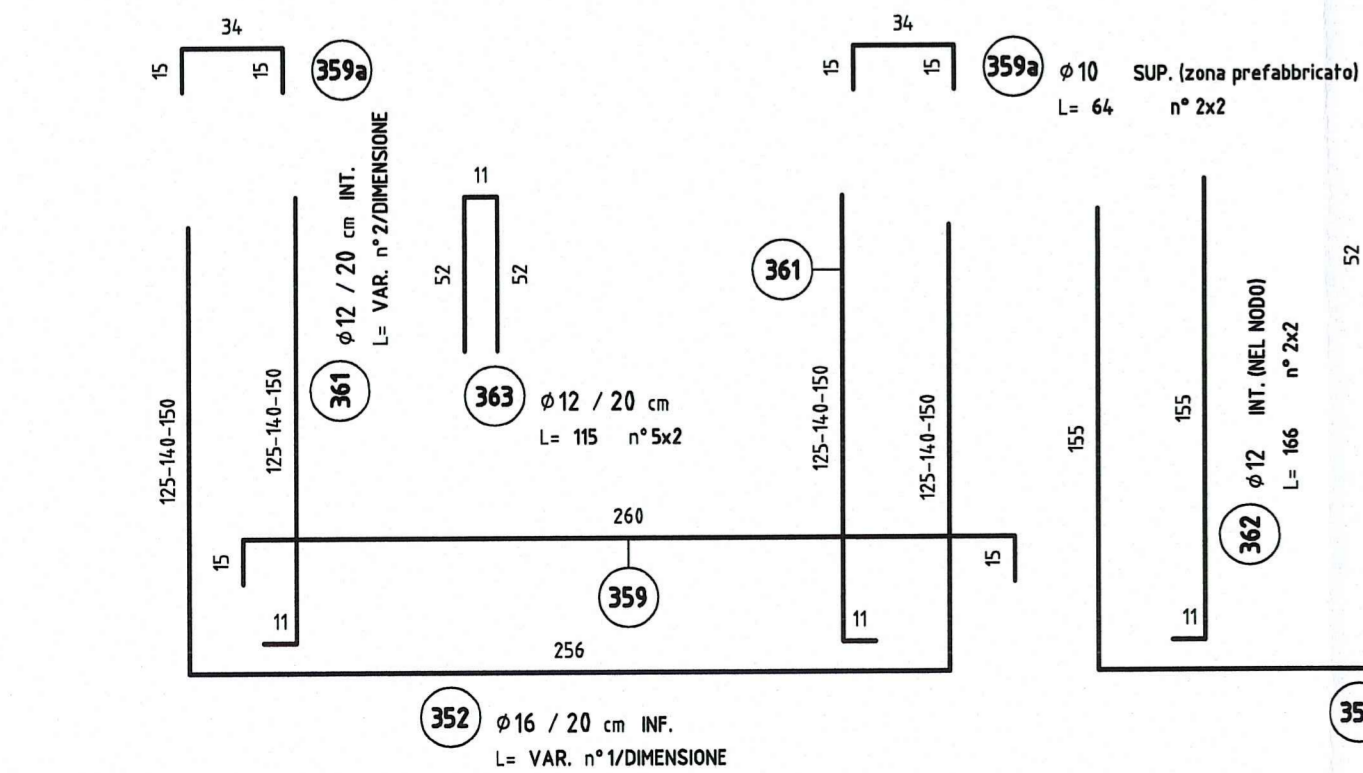
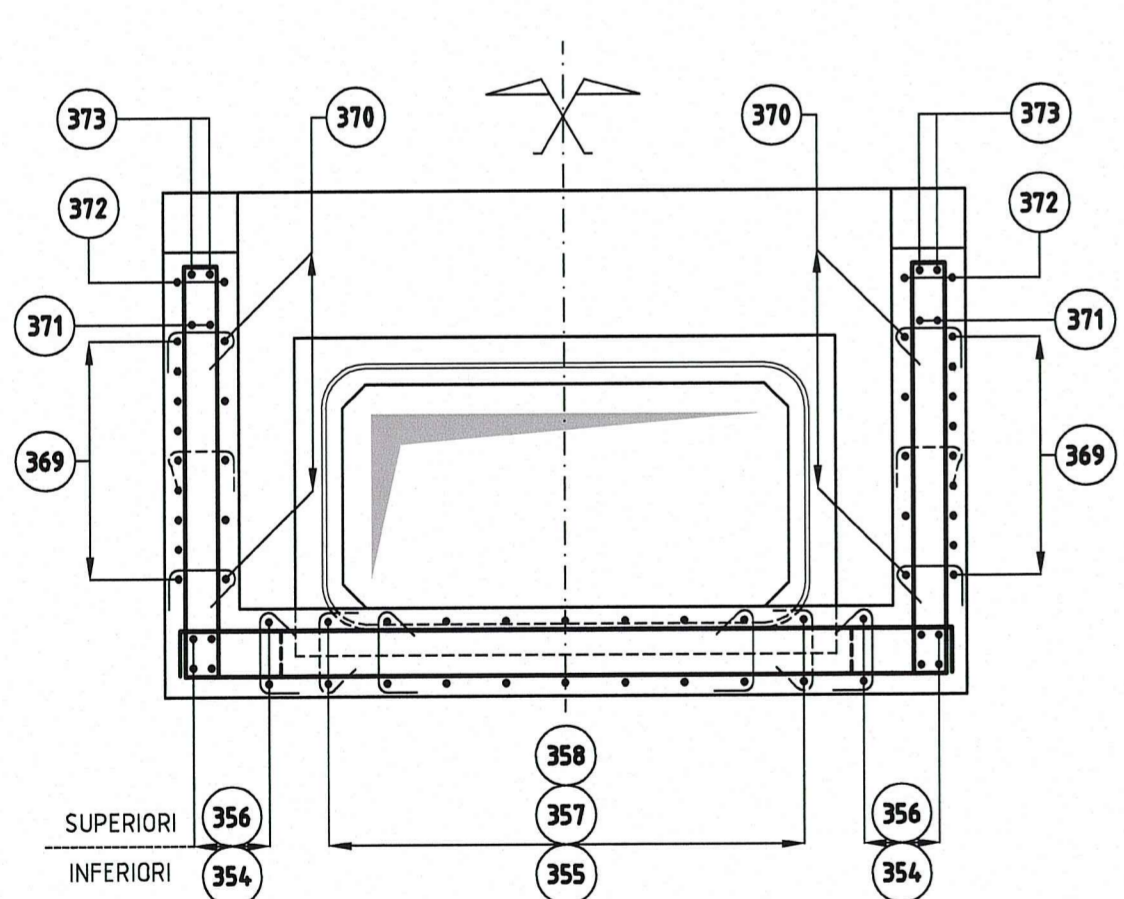


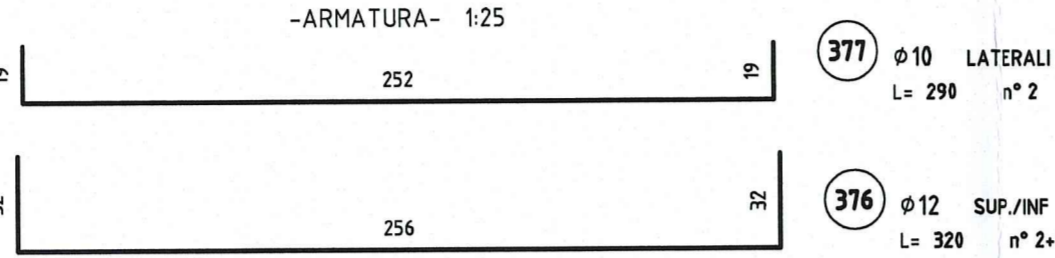
TESTATA PER SCATOLARE 150x75cm (sezione longitudinale)
-ARMATURA- 1:25



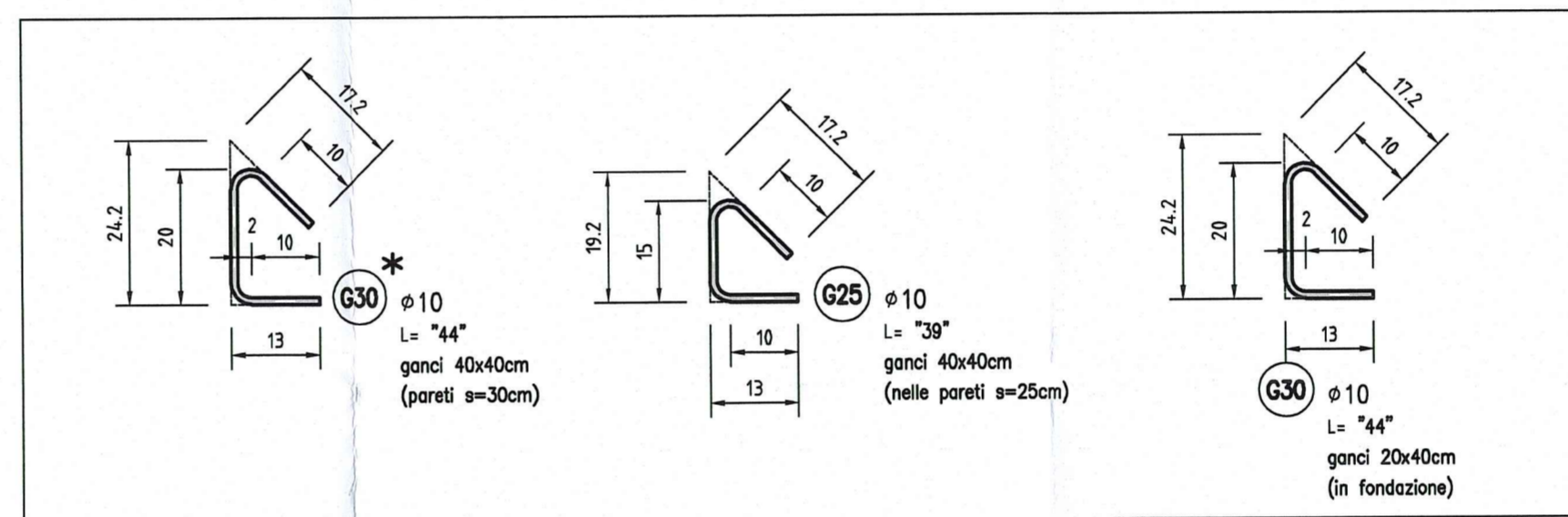
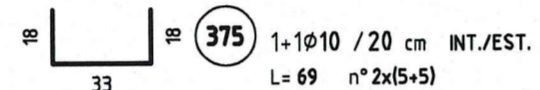
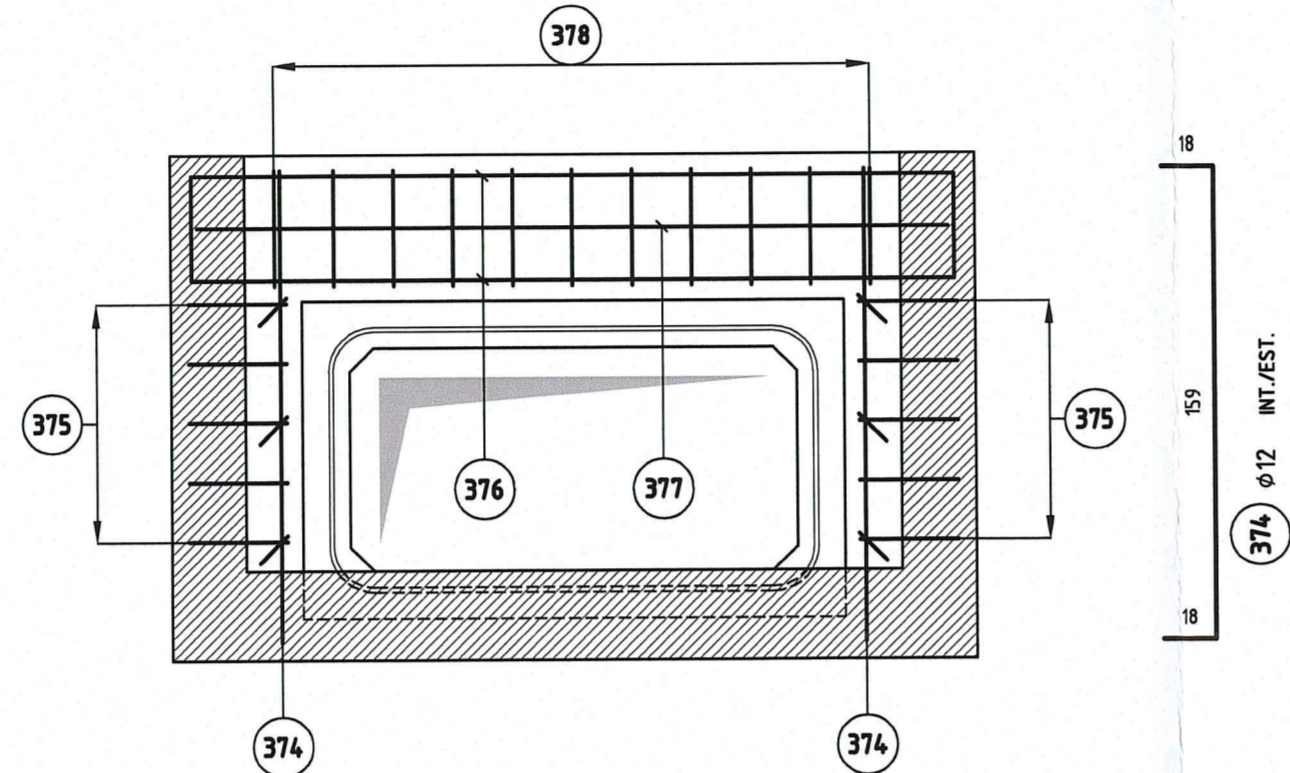
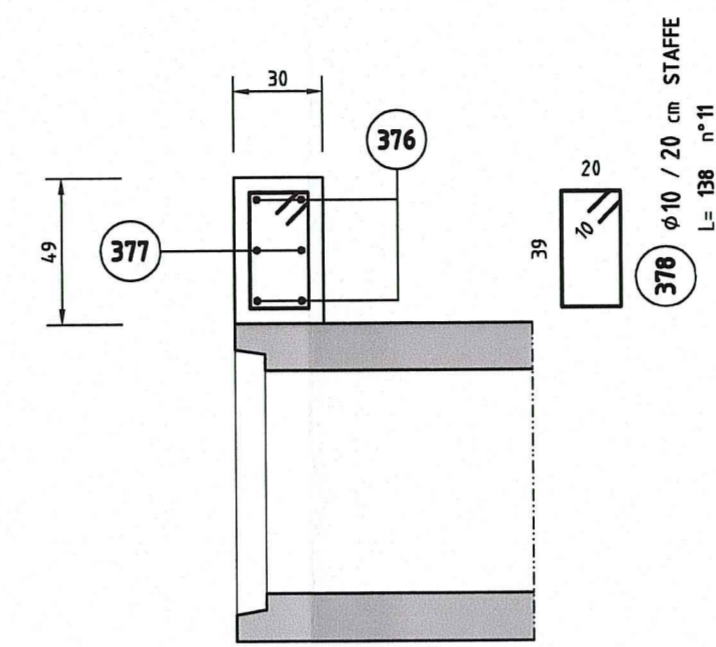
TESTATA PER SCATOLARE 150x75cm (sezione trasversale)
-ARMATURA- 1:25



PARETE IMBOCCO (vista frontale)

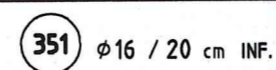
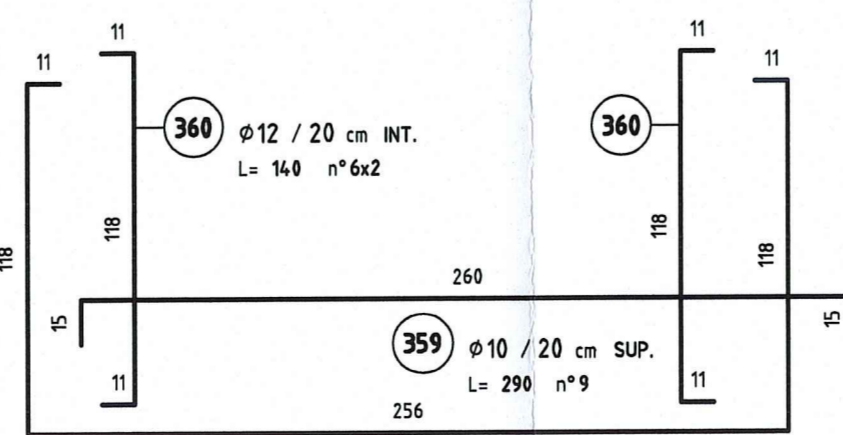
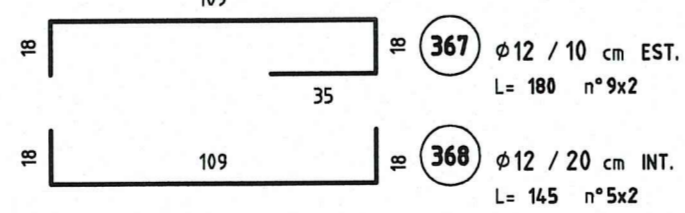
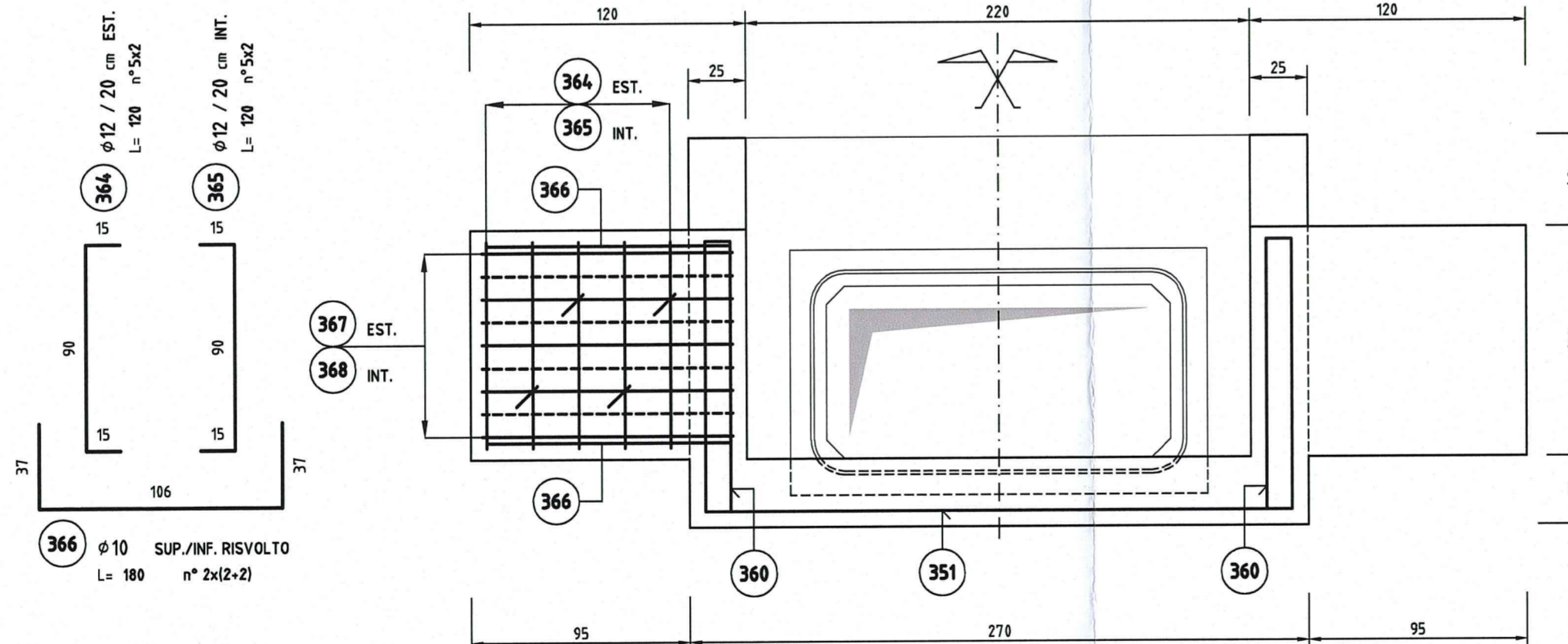


CORDOLO DI TESTATA (sezione trasversale)
-ARMATURA- 1:25



MURI DI RISVOLTO (vista frontale)

-ARMATURA- 1:25

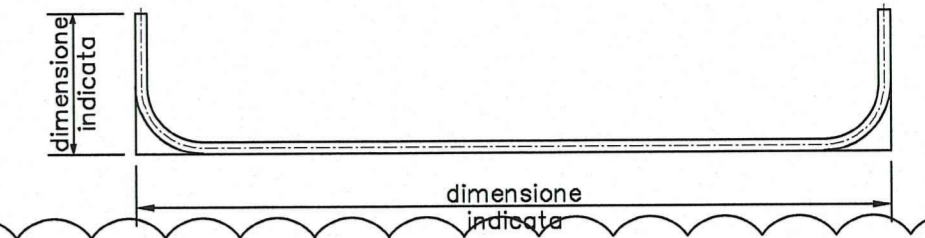


DESCRIZIONE DELLA MODIFICA:
Inseriti elaborati di riferimento

NOTE

- TUTTE LE MISURE SONO ESPRESSE IN CENTIMETRI
- GLI ANGOLI DI PIEGATURA E POSIZIONAMENTO DELLE BARRE SONO ESPRESSE IN GRADI SESSADECIMALI
- DIAMETRO MANDRINO DI PIEGATURA BARRE (ove non diversamente specificato): $\text{Per } \phi \leq 16 = 4\phi$
 $\text{Per } \phi > 16 = 7\phi$

- LE DIMENSIONI INDICATE PER LA SAGOMA DELLE BARRE SONO QUELLE ESTERNE MASSIME

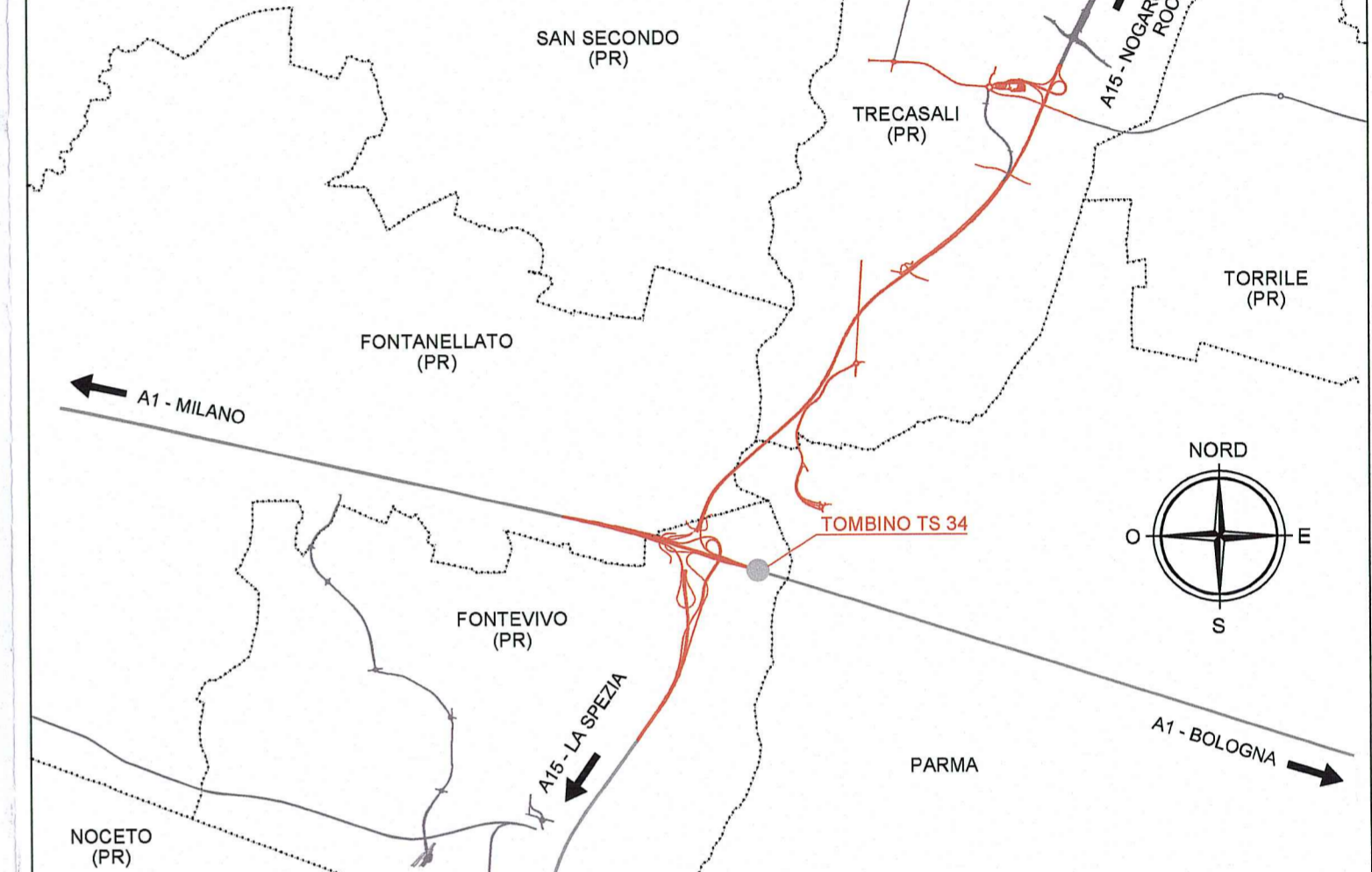


CARATTERISTICHE DEI MATERIALI

PER LE CARATTERISTICHE DEI MATERIALI SI RIMANDA ALL'ELABORATO: PRESCRIZIONI MATERIALI E NOTE GENERALI RAAAIEAPTS00GSP001

TUBO IN CONGLOMERATO CEMENTIZIO ARMATO A SEZIONE RETTANGOLARE DI DIMENSIONI INTERNE 150x75cm. LO SCATOLARE DEVE CONSENTIRE L'UTILIZZO PER CARICHI MOBILI DI PRIMA CATEGORIA (D.M. LL. PP. 4 maggio 1990) SECONDO LE SPECIFICHE CONDIZIONI DI RICOPRIMENTO E DEI TERRENI DI FONDAZIONE.

KEY-PLAN



Comittente:
AUTOCAMIONALE DELLA CISA S.p.A.
Via Camboara 26/A - Frazione Ponte Taro - 43015 NOCETO (PR)

Impresa Esecutrice:
PIZZAROTTI
FONDATA NEL 1910

AUTOSTRADA DELLA CISA A15
RACCORDO AUTOSTRADALE A15/A22
CORRIDOIO PLURIMODALE TIRRENO-BRENNERO
RACCORDO AUTOSTRADALE FRA L' AUTOSTRADA DELLA CISA-FONTEVIVO (PR)
E L' AUTOSTRADA DEL BRENNERO-NOGAROLE ROCCA (VR). I LOTTO.
C.U.P. G61B0400060008 C.I.G. 307068161E

PROGETTO ESECUTIVO

AUTOCAMIONALE DELLA CISA S.p.A. Il Direttore TIBRE: <i>[Signature]</i>		Il Responsabile del Progettamento: <i>[Signature]</i>		Il Presidente: <i>[Signature]</i>	
IMPRESA PIZZAROTTI & C. S.p.A. Il Direttore Tecnico: <i>[Signature]</i> Dot. Ing. Luca Bondanelli		Il Geologo: NA		Il Progettista: F. NIGRELLI Ordine degli Ingegneri della Provincia di Palermo n. 3581	
PROGETTAZIONE DI: PIZZAROTTI FONDATA NEL 1910		A.T.I.: idrosse engineering ROCKSOUL S.p.A. VIA		Coordinatore per la Sicurezza in fase di Progettazione: Ing. Giovanni Maria Cepparotti Ordine degli Ingegneri della Provincia di Viterbo n. 392	
Consulenza specialistica a cura di: NA		Progettista Responsabile Integrale: Impresa Pizzarotti & C. S.p.A. PIZZAROTTI Ing. Pietro Mazzoli INGEGNERI PARMA n.821		Data Emisione Progetto: 18/03/2014	

Titolo Elaborato:
Asse Principale
Tombini scatolari
Tombino scatolare - 150x75 cm - Autostrada A1 prog. 100+821,00
Armature

Identif. Elaborato:												
N.RO IDENTIFICATIVO	CODICE COMMESSA	LOTTO	FASE	ENTE	AMBITO	CAT. OPERA	N.RO OPERA	PARTI OPERA	TIPO DOC.	N.RO PROGR. DOC.	REVISIONE	
	RAAA	1	E	I	AP	TS	34	S	AR	OO1	B	
Rev.	Data	DESCRIZIONE REVISIONE										