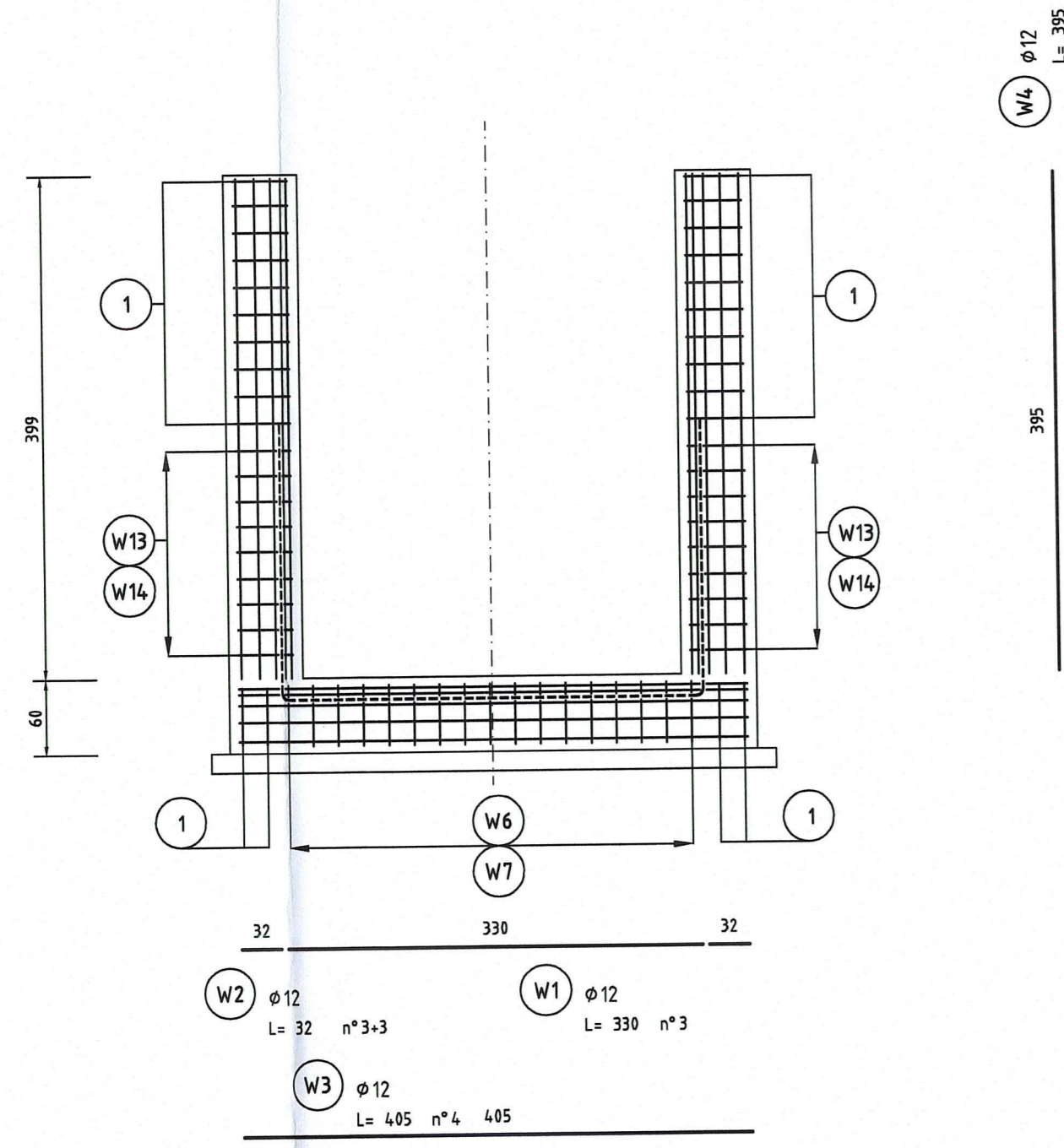
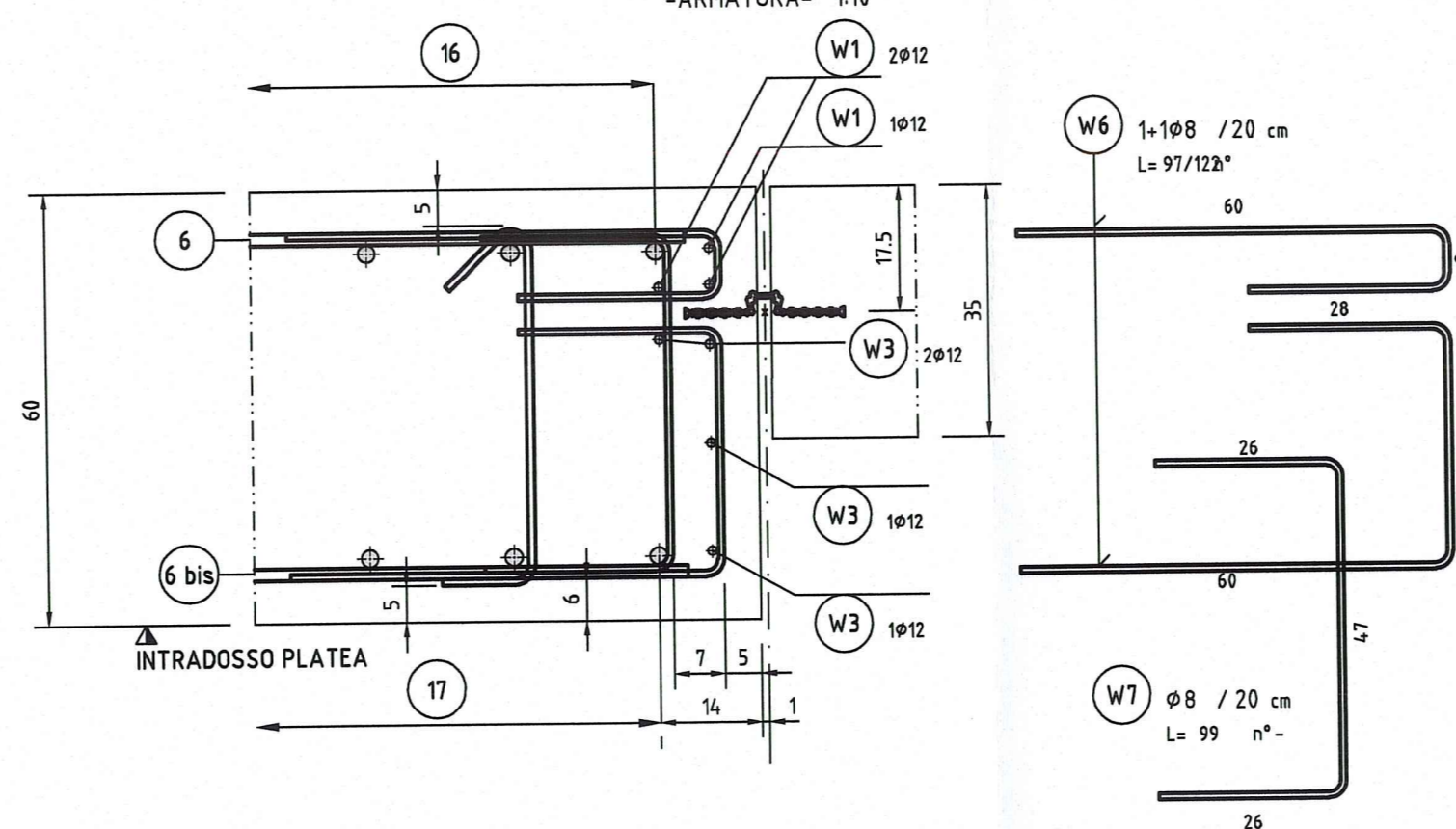


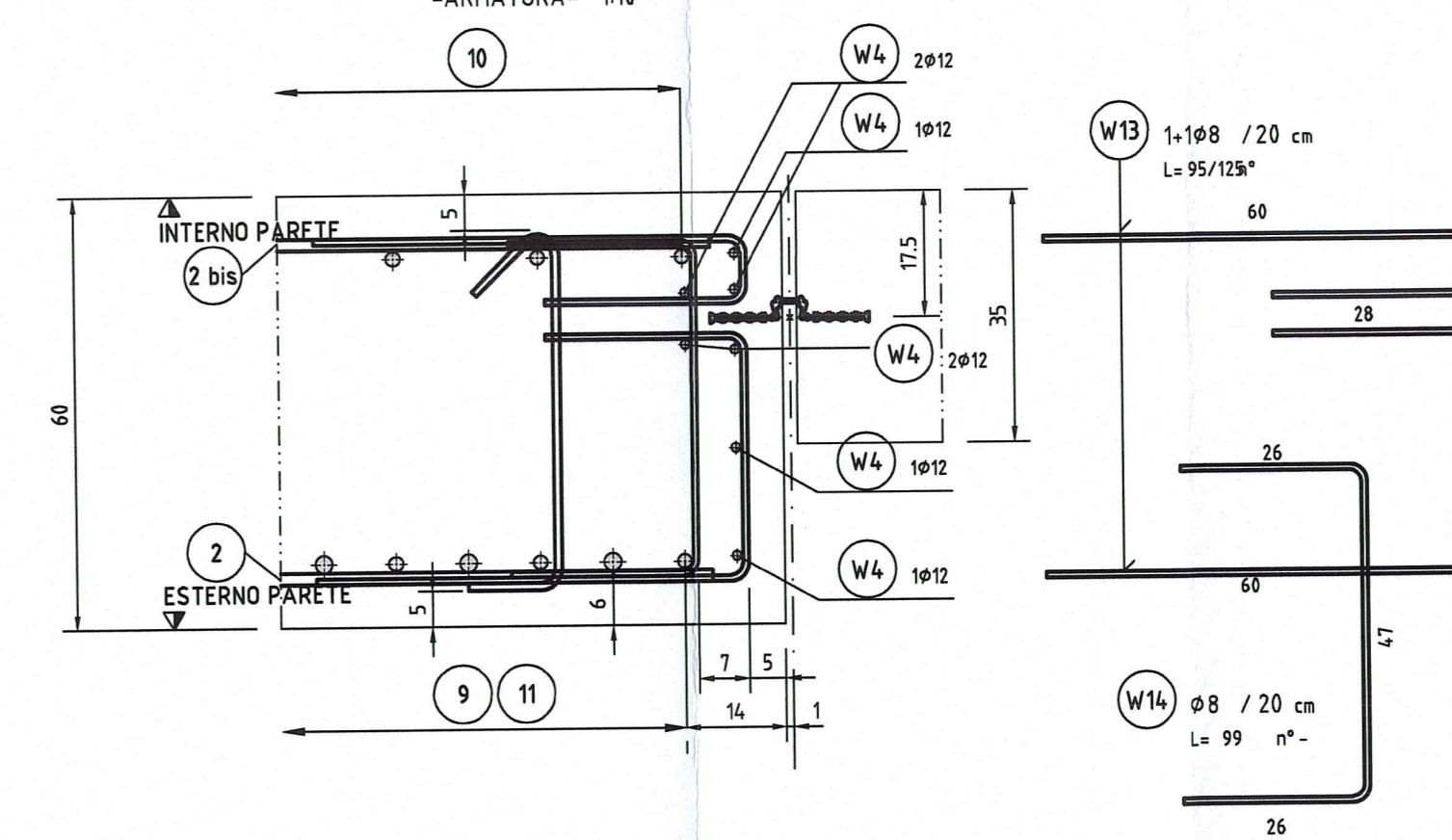
**WATERSTOP (vista frontale)**  
-ARMATURA- 150



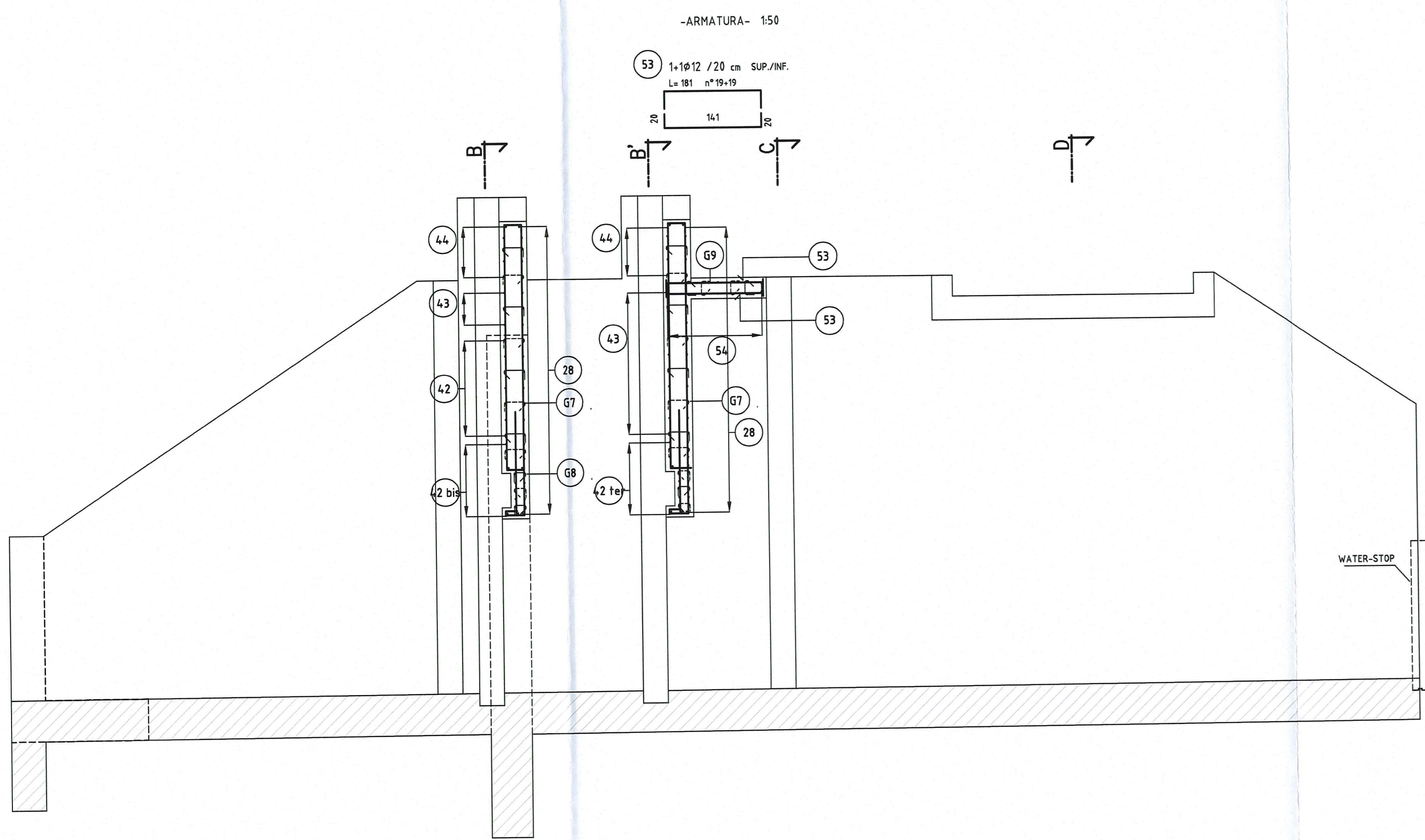
**WATERSTOP IN FONDAZIONE (sezione)**  
-ARMATURA- 110



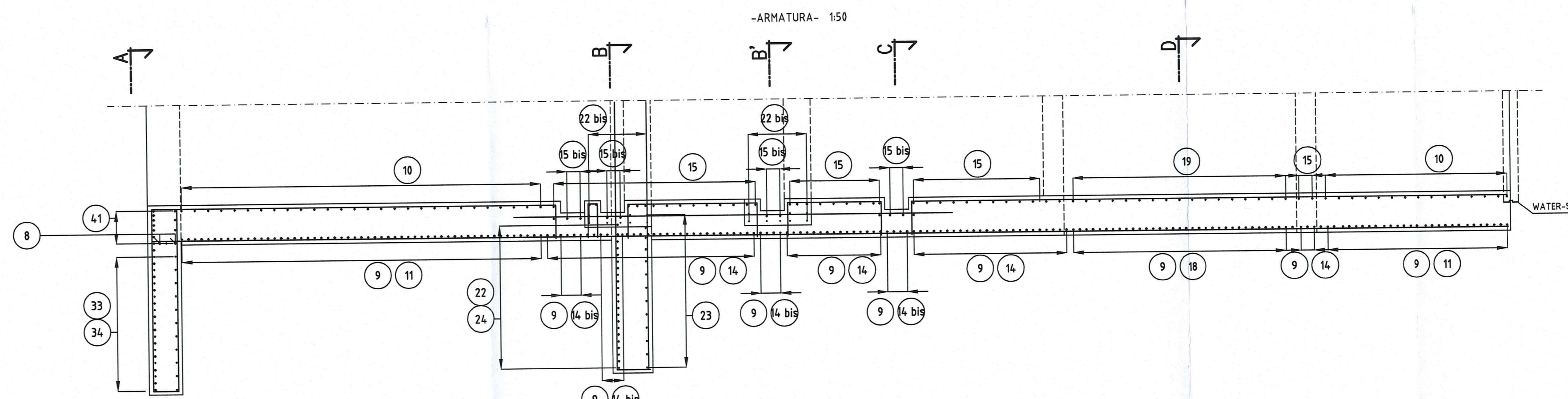
**WATERSTOP IN PARETE (pianta)**  
-ARMATURA- 110



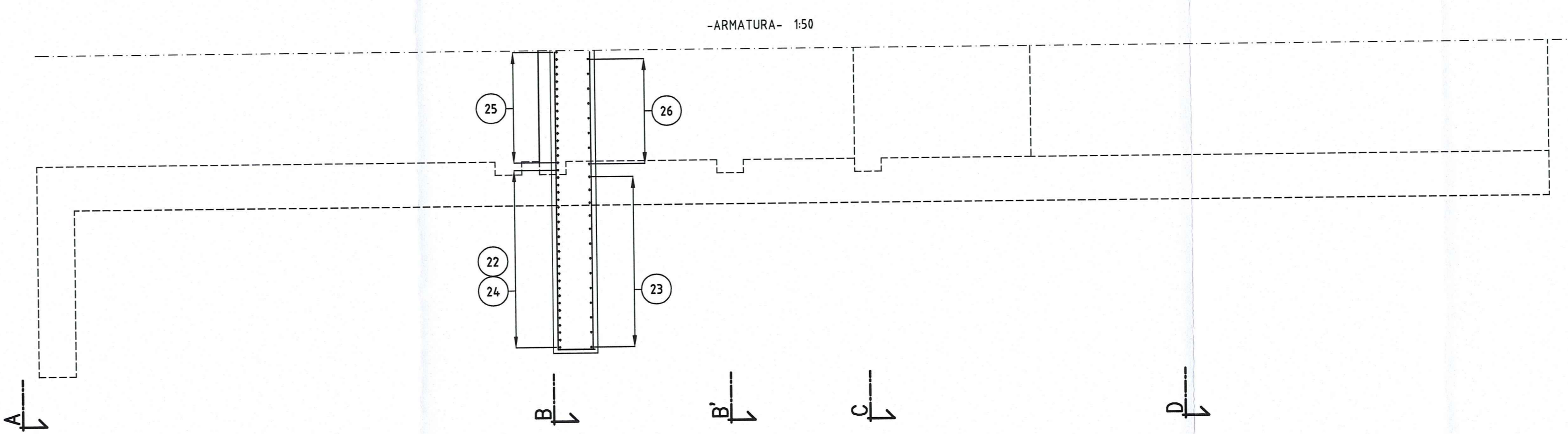
**SEZIONE LONGITUDINALE - (MURI SU PARATOIE)**  
-ARMATURA- 150



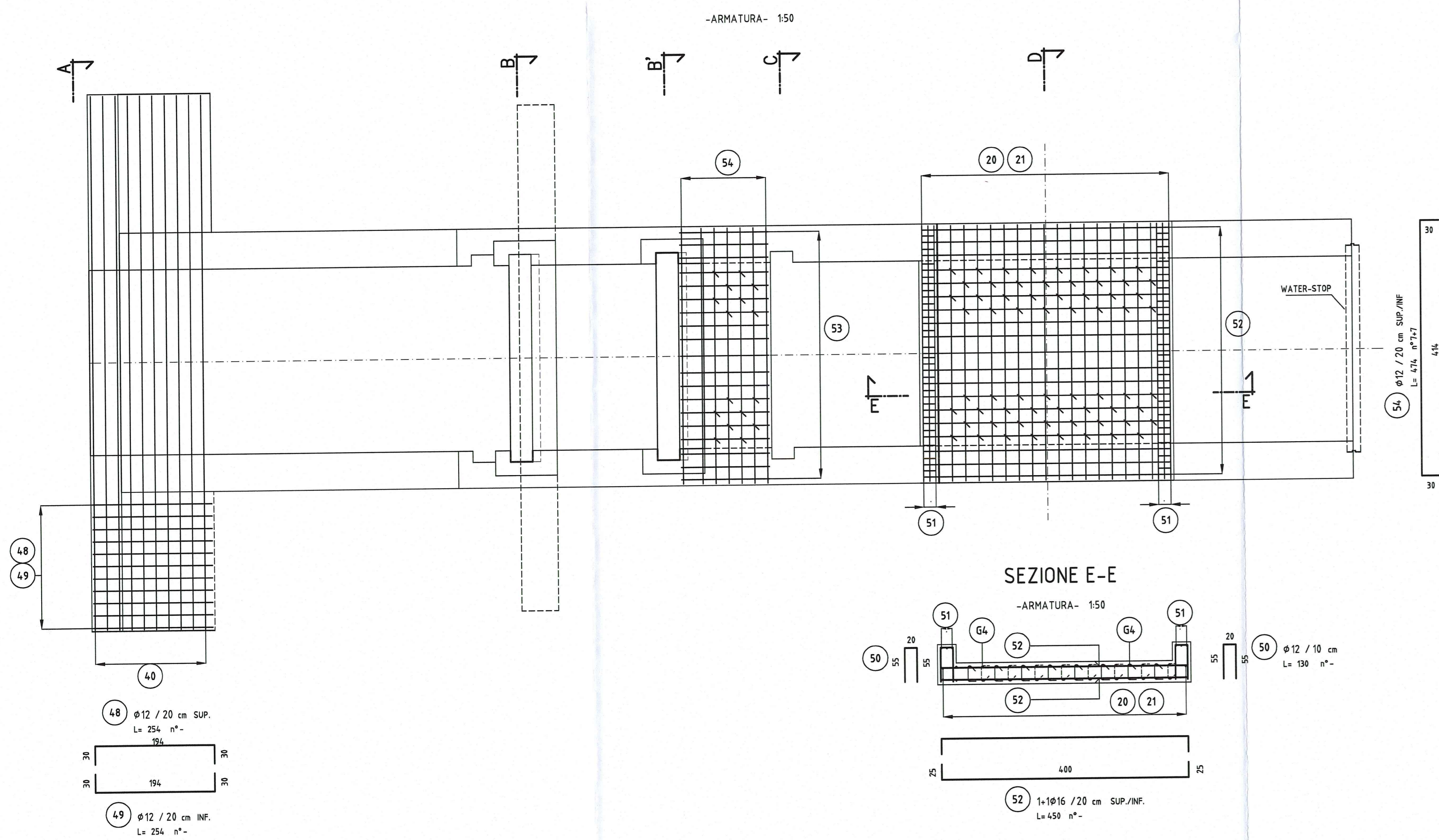
**VISTA IN PIANTA - (MURI ESTERNI)**  
-ARMATURA- 150



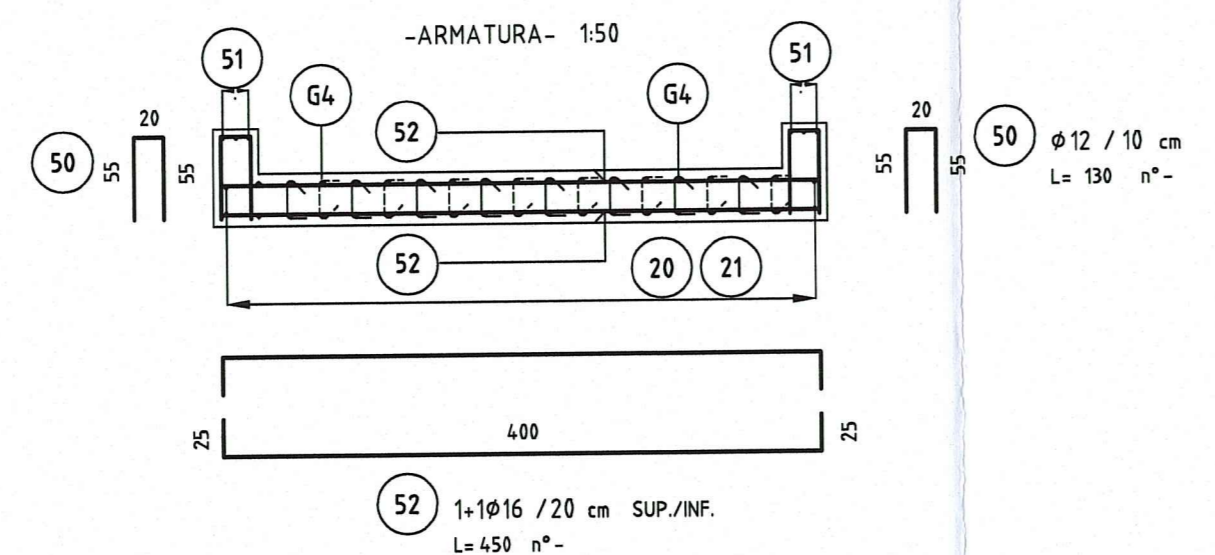
**SEZIONE F-F - (SETTO ESTERNO)**  
-ARMATURA- 150



**VISTA IN PIANTA - (SOLETTE)**  
-ARMATURA- 150



**SEZIONE E-E**  
-ARMATURA- 150



**NOTE GENERALI**

- TUTTE LE MISURE SONO ESPRESSE IN CENTIMETRI SALVO OVE DIVERSAMENTE INDICATO
- GLI ANGOLI DI PIEGATURA E POSIZIONAMENTO DELLE BARRE SONO ESPRESSE IN GRADI SESSADESIMALI
- DIAMETRO MANDRINO DI PIEGATURA BARRE:  $\phi \geq 16mm \rightarrow 4\phi$
- $\phi < 16mm \rightarrow 3\phi$
- LE DIMENSIONI INDICATE PER LA SAGOMA DELLE BARRE SONO QUELLE ESTERNE MASSIVE

- SE LUNGHEZZA BARRA L'1 E' INDICATA COMPRESA FRA APICETTE ("1") SIGNIFICA CHE LA LUNGHEZZA E' QUELLA REALE DI TAGLIO
- CON LA DICITURA ESTERNO (EST) SI INTENDE IL LATO TERRENO

**-KEY-PLAN RIFERIMENTO ARMATURE:**

**CARATTERISTICHE DEI MATERIALI**

- PER CARATTERISTICHE DEI MATERIALI VEDERE ELABORATO:  
ASSE PRINCIPALE - TOMINI SCATOLEARI - TIPOLOGICO TOMINI  
PRESCRIZIONI MATERIALI E NOTE GENERALI  
CODICE: RAAA/EIAPT5006SP001

**Autocomponibile della CISA S.p.A.**  
Via Cambaora 26/A - Frazione Ponte Taro - 43015 NOCETO (PR)

**PIZZAROTTI**  
FONDATA NEL 1910

**PROGETTO ESECUTIVO**

**Autocomponibile della CISA S.p.A.**  
Il Direttore Tecnico: *[Signature]*  
Il Responsabile del Procedimento: *[Signature]*  
Il Progettista: *[Signature]*

**IMPRESA PIZZAROTTI & C. S.p.A.**  
Il Direttore Tecnico: *[Signature]*  
Il Geologo: NA

**PROGETTAZIONE DI:**  
**PIZZAROTTI**  
FONDATA NEL 1910

**A.T.I.:** **idresse** **rock&roll** **VIA**

Consulenza specialistica e cure di: NA

Progettata da: **PIETRO MAZZOLI**  
Impresa Pizzarotti & C. S.p.A.  
Ing. Pietro Mazzoli  
Ing. Roberto D'Onofrio  
Ing. Roberto D'Onofrio

**Titolo Elaborato:** **Asse Principale Tomini scatoleari**  
**Tomino scatoleari ATST - BP - 01 - 300x250cm - Canale OTTO MULINI**  
Armatura chiavica. Tavola 3/3

Data Emissione Progetto: 18/03/2014  
Scala: 1:50

NO IDENTIFICATIVO	SEDE CONSEGNA	LIVRO	FOGLIO	DATA	NUMERO	COL. OPERA	NO. OPERA	FOGLIO OPERA	TIPO DOC.	NO. PROVA. DOC.	REVISIONE
	RAAA	1	E		AP	TS	26	3	AR	003	A

Rev. Data: 08/09/2014  
DESCRIZIONE REVISIONE: PRESSIONE PROGETTO ESECUTIVO  
PAGGIALINI, NIRELLI, MAZZOLI  
Redatto, Controllato, Approvato