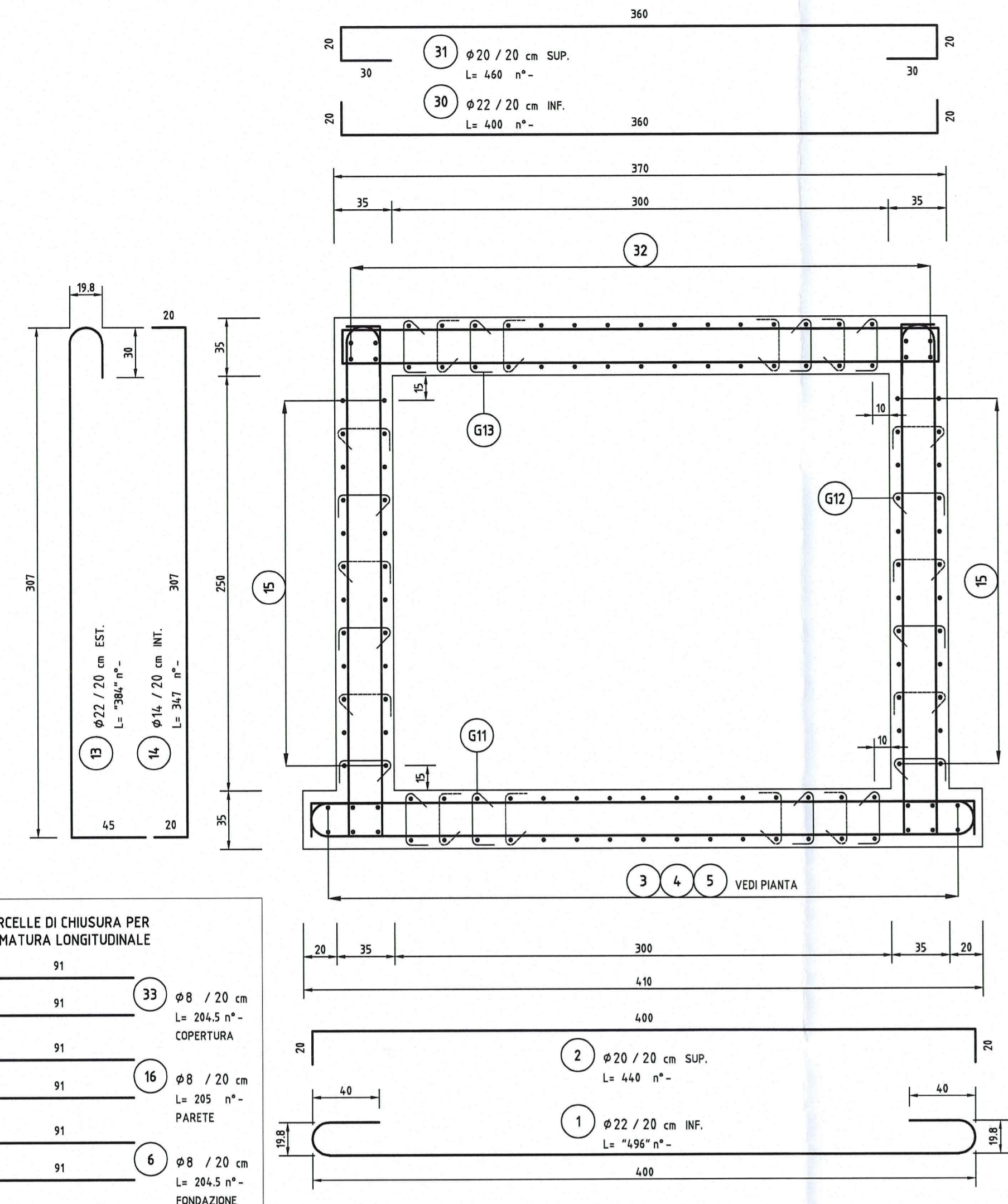
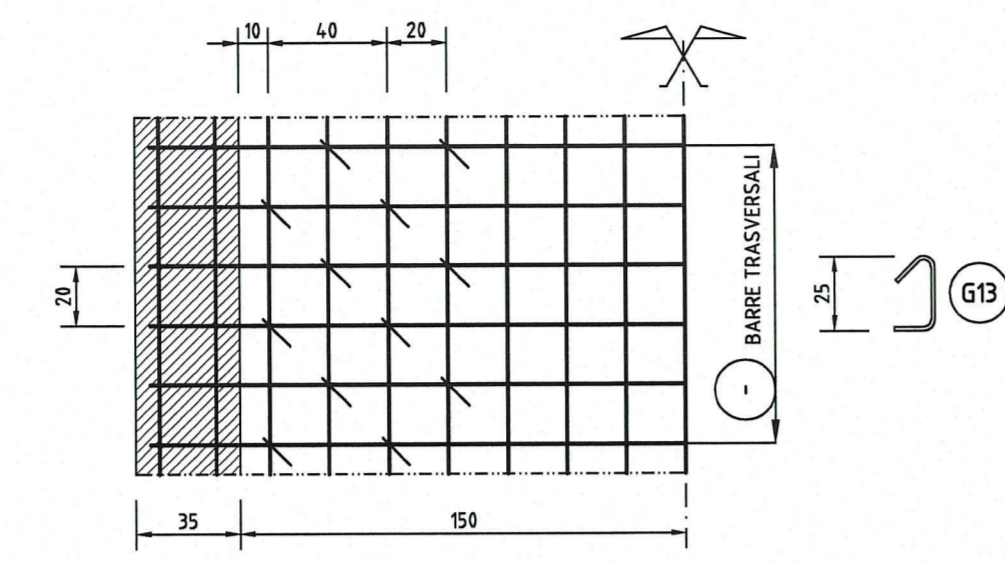


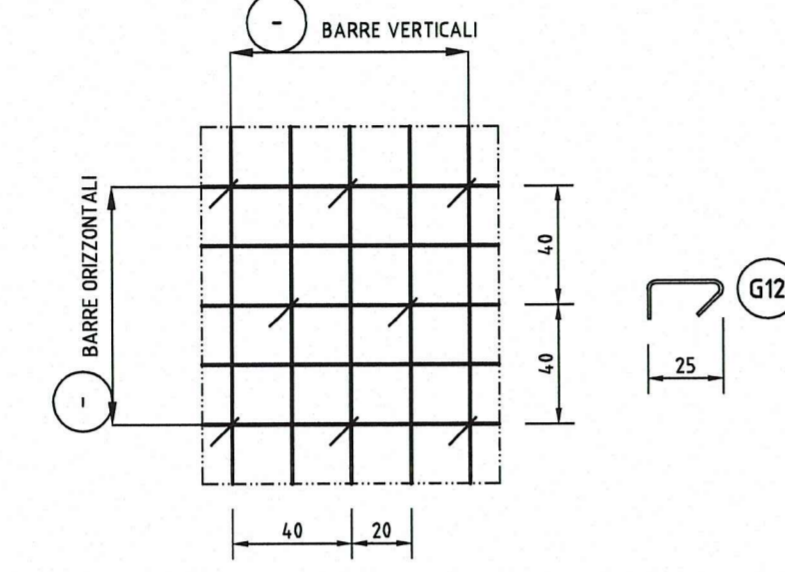
TOMBINO 300x250cm SPESSORE 35cm (sezione trasversale)
-ARMATURA- 1:25



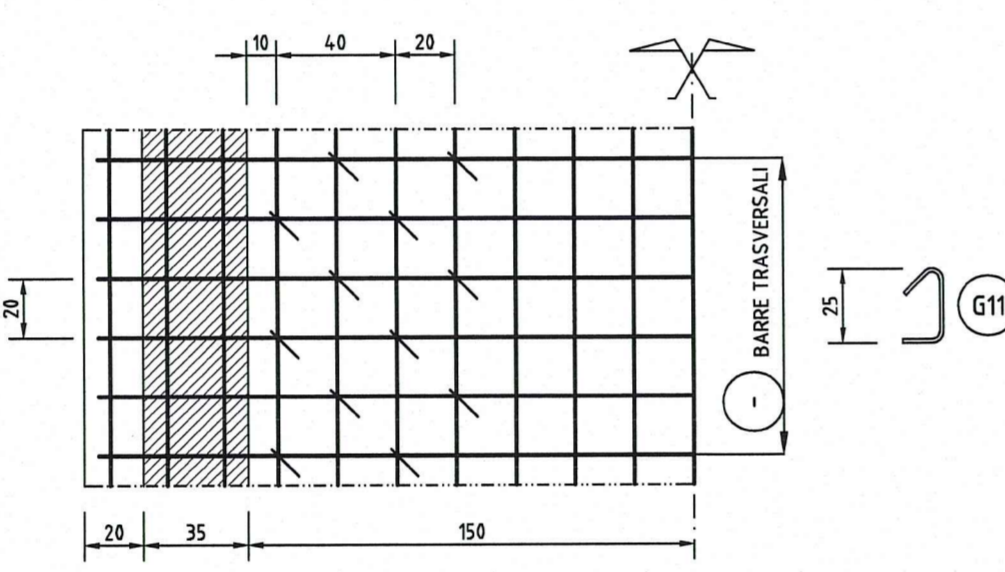
SOLETTA COPERTURA (pianta)
-DISPOSIZIONE GANCI- 1:25



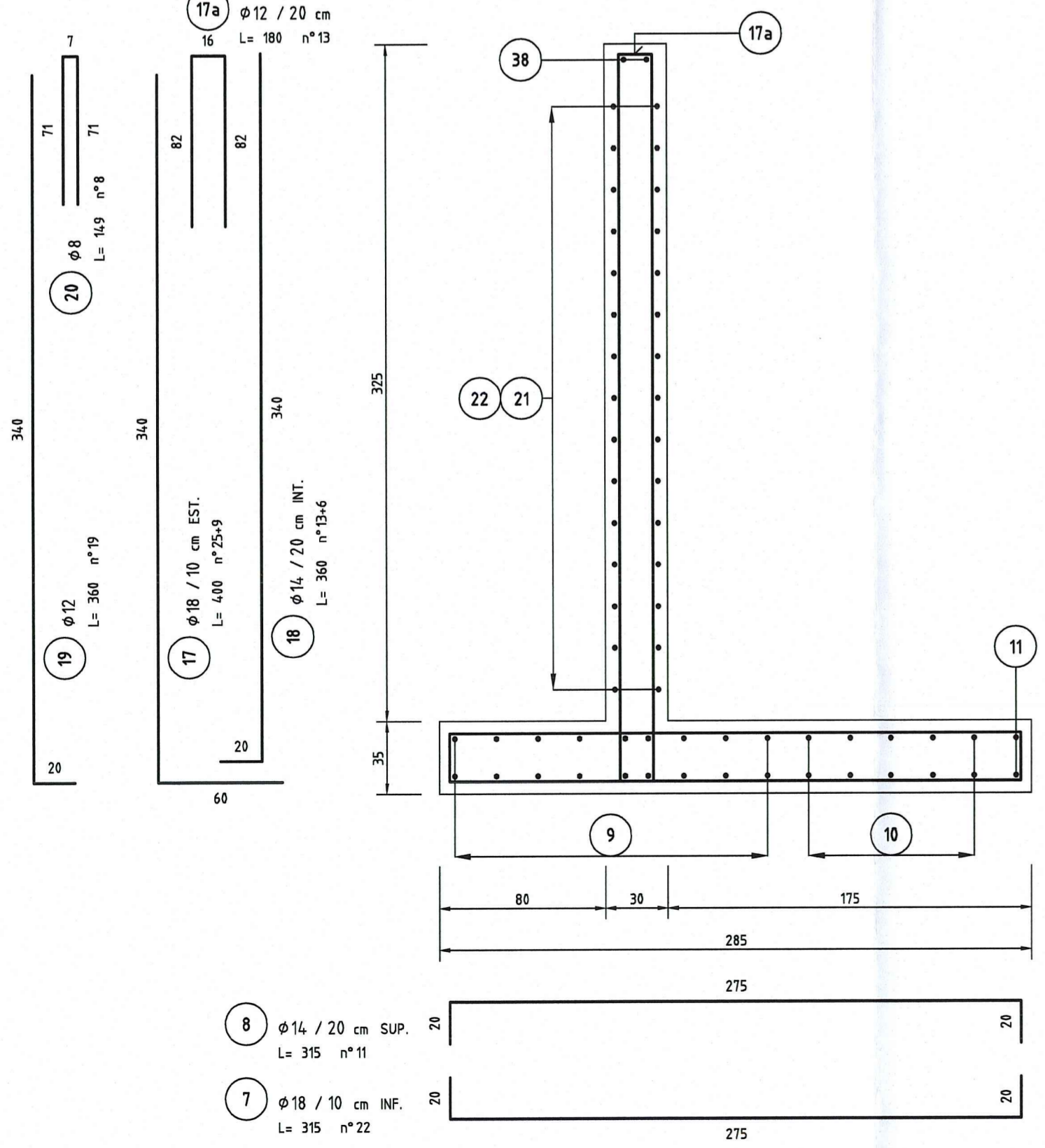
PARETE (vista frontale)
-DISPOSIZIONE GANCI- 1:25



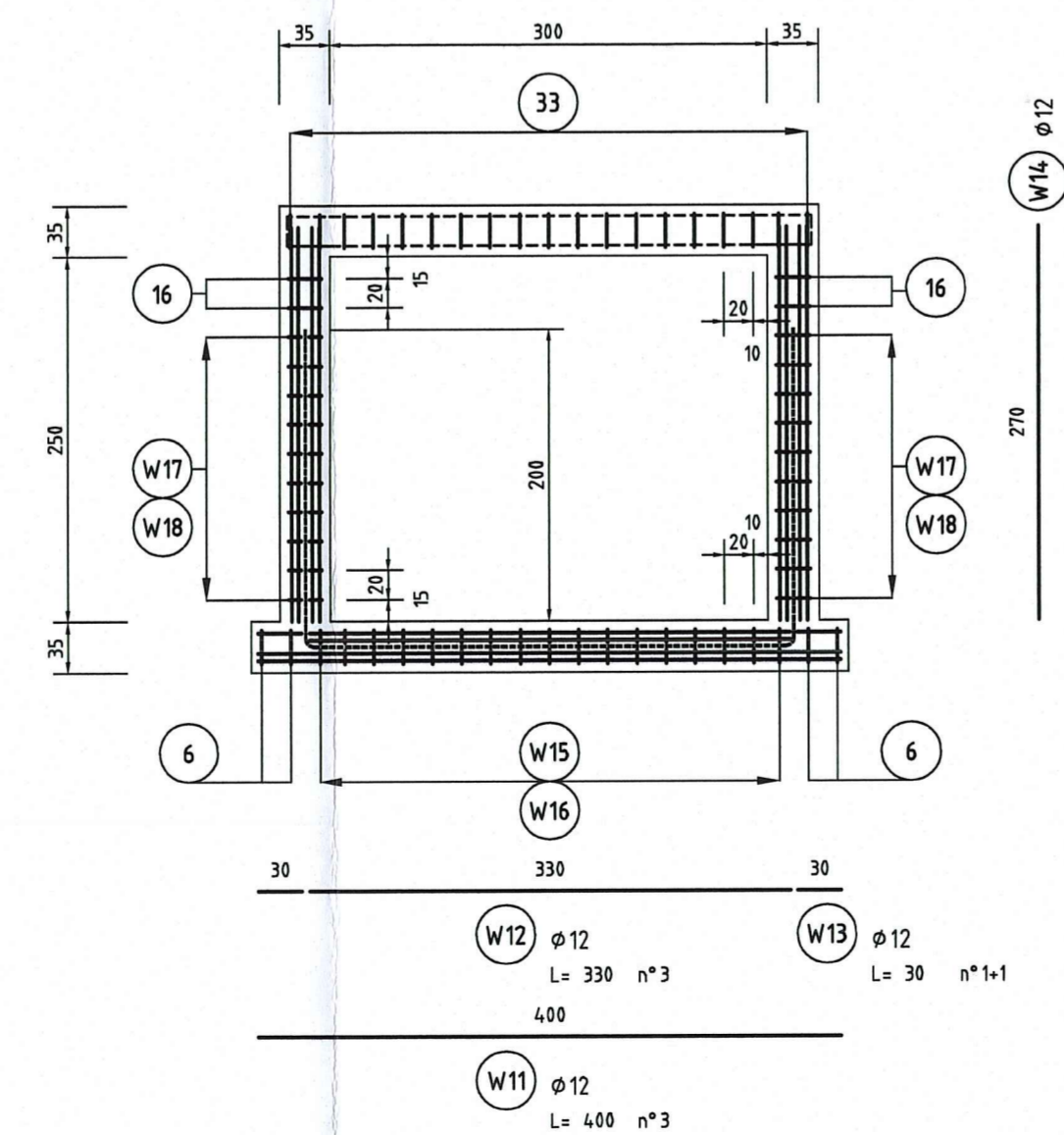
SOLETTA FONDAZIONE (pianta)
-DISPOSIZIONE GANCI- 1:25



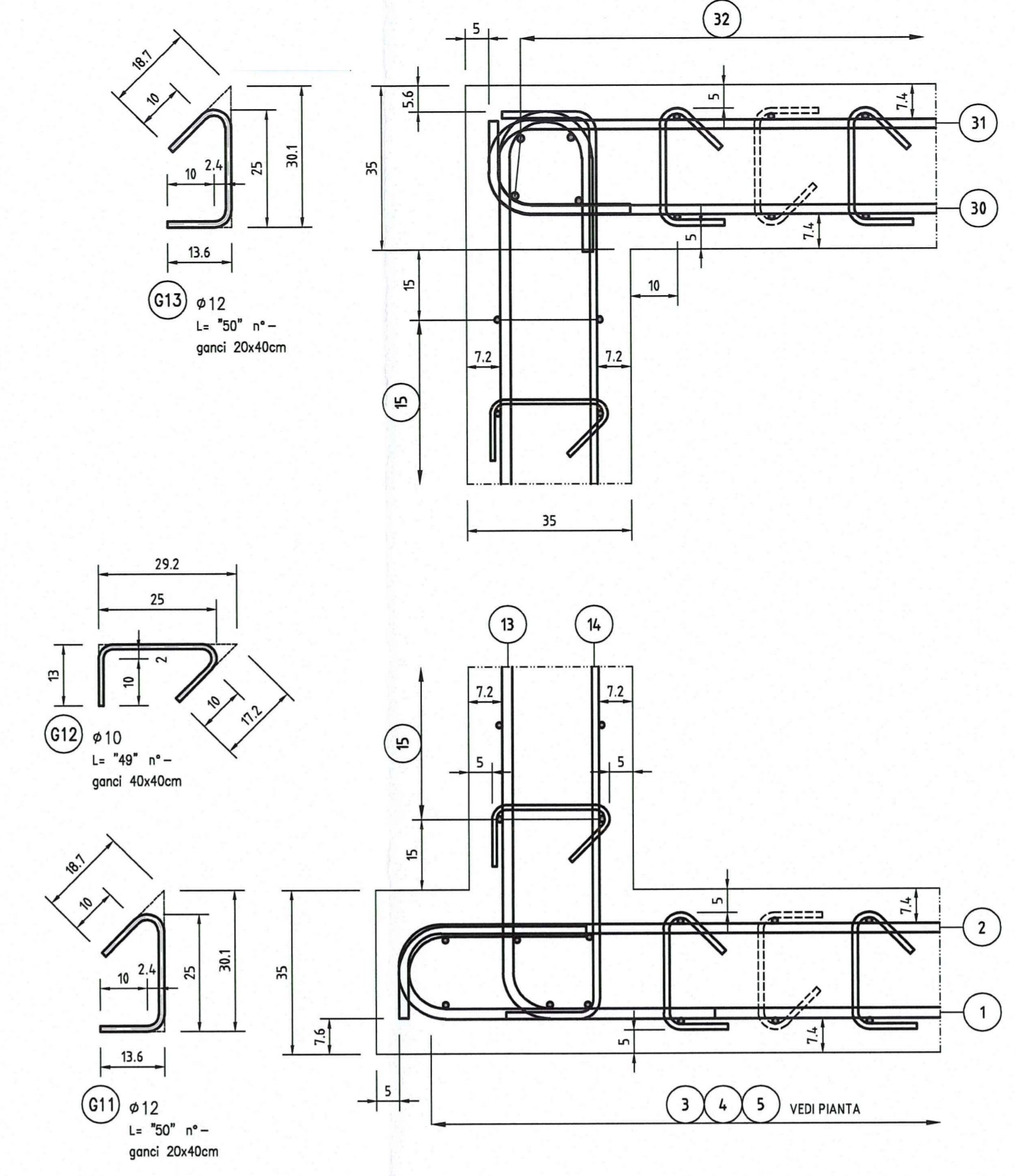
MURO -1- (sezione trasversale)
-ARMATURA- 1:25



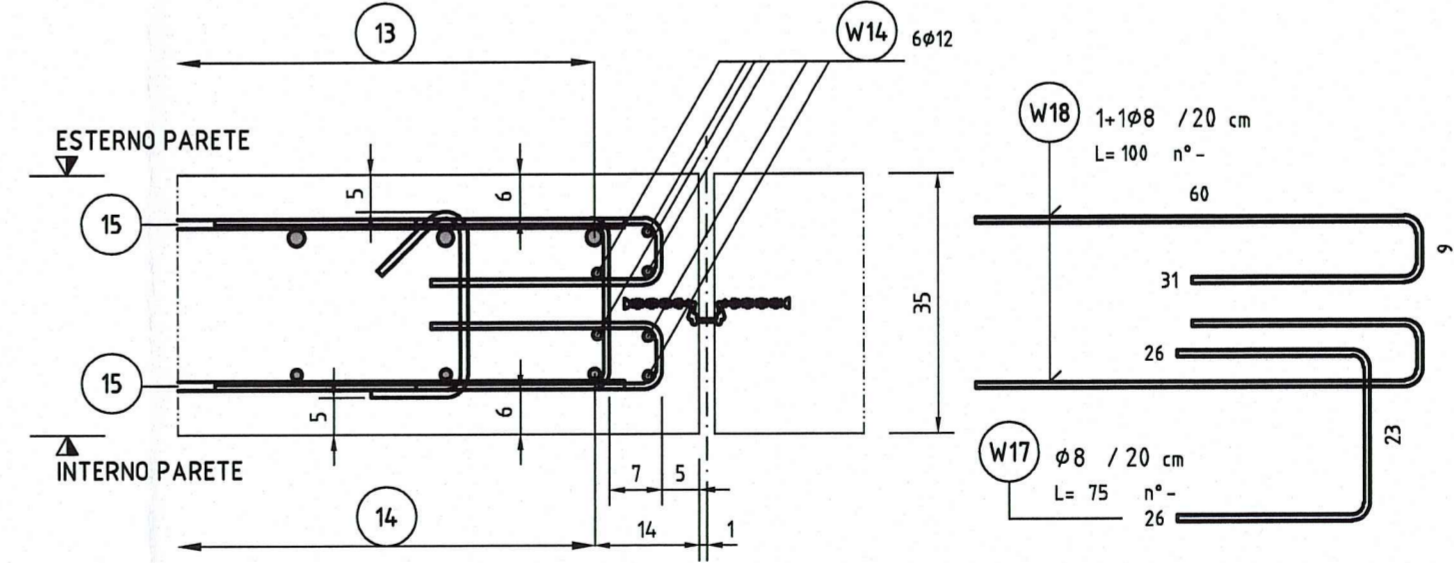
WATERSTOP (vista frontale)
-ARMATURA- 1:50



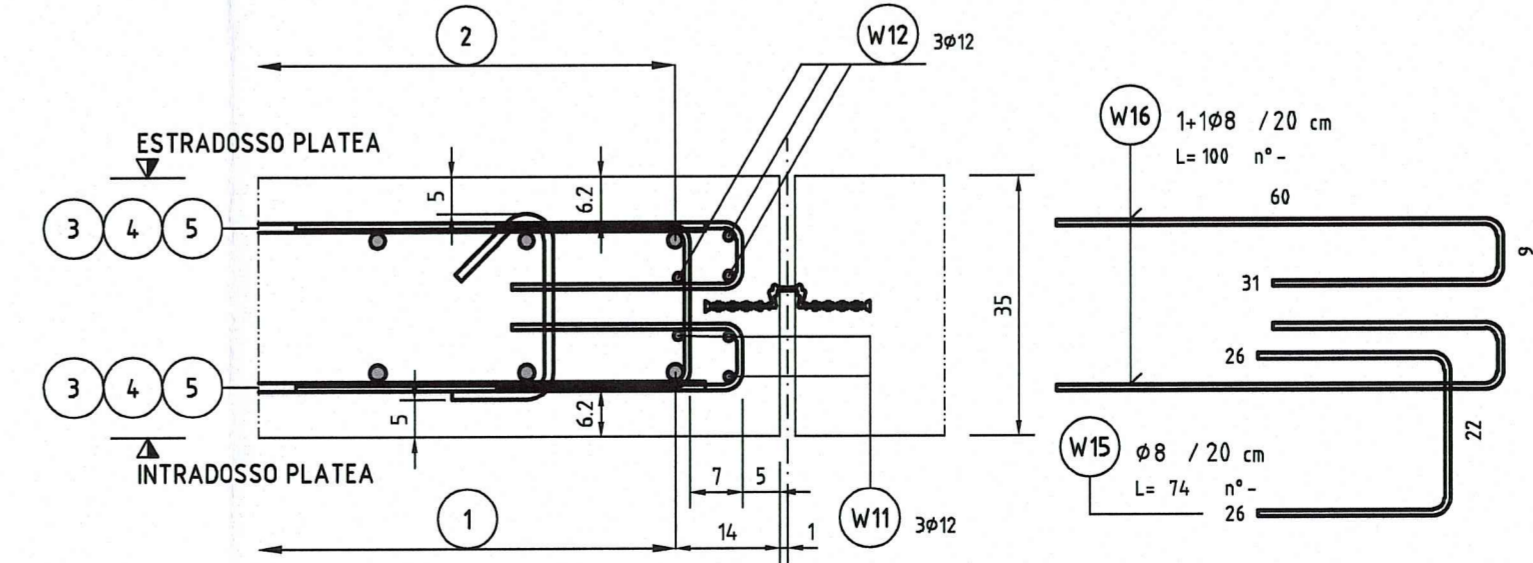
NODI SOLETTE - PARETE (dettagli)
-ARMATURA- 1:10



WATERSTOP IN PARETE (pianta)
-ARMATURA- 1:10

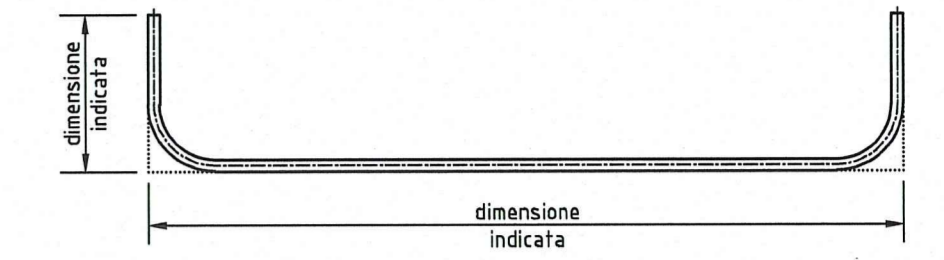


WATERSTOP IN FONDAZIONE (sezione)
-ARMATURA- 1:10



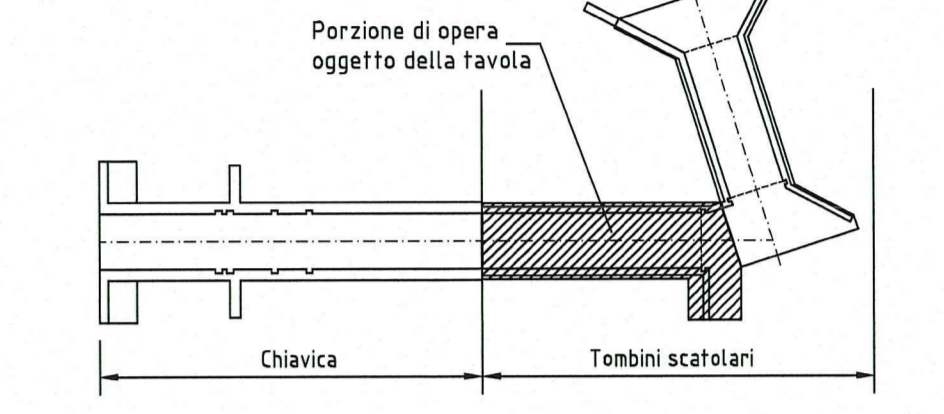
NOTE GENERALI

- TUTTE LE MISURE SONO ESPRESSE IN CENTIMETRI SALVO DIVE DIVERSAMENTE INDICATO
- GLI ANGOLI DI PIEGATURA E POSIZIONAMENTO DELLE BARRE SONO ESPRESSE IN GRADI SESSADESIMALI
- DIAMETRO MANDRINO DI PIEGATURA BARRE : $\phi \pm 16mm = 4\phi$
 $\phi \pm 16mm = 7\phi$
- LE DIMENSIONI INDICATE PER LA SAGOMA DELLE BARRE SONO QUELLE ESTERNE MASSIME



- SE LUNGHEZZA BARRA (L) E' INDICATA CONFINATA FRA APICETTE ("~") SIGNIFICA CHE LA LUNGHEZZA E' QUELLA REALE DI TAGLIO
- CON LA DITURA ESTERNO (EST.) SI INTENDE IL LATO TERRENDO

-KEY-PLAN RIFERIMENTO ARMATURE:



CARATTERISTICHE DEI MATERIALI

- PER CARATTERISTICHE DEI MATERIALI VEDERE ELABORATO :
- ASSE PRINCIPALE - TOMBINI SCATOLARI - TIPOLOGICO TOMBINI
- PRESCRIZIONI MATERIALI E NOTE GENERALI
- CODICE : RAAAIEAPTS00GSP001

Comitatante:
AUTOCAMIONALE DELLA CISA S.P.A.
Via Camboara 26/A - Frazione Ponte Taro - 43015 NOCETO (PR)

Impresa Esecutrice:
PIZZAROTTI
FONDATA NEL 1910

AUTOSTRADA DELLA CISA A15
RACCORDO AUTOSTRADALE A15/A22
CORRIDOIO PLURIMODALE TIRRENO-BRENNERO
RACCORDO AUTOSTRADALE FRA L' AUTOSTRADA DELLA CISA-FONTEVIVO (PR)
E L' AUTOSTRADA DEL BRENNERO-NOGAROLE ROCCA (VR). I LOTTO.
C.U.P. G61B04000060008 C.I.G. 307068161E

PROGETTO ESECUTIVO
AUTOCAMIONALE DELLA CISA S.p.A.
Il Direttore TIBRE: _____ Il Responsabile del Progetto: _____ Il Presidente: _____

IMPRESA PIZZAROTTI & C. S.p.A.
Il Direttore Tecnico: *Dot. Ing. Luca Bondanelli*

PROGETTAZIONE DI:
PIZZAROTTI
FONDATA NEL 1910
A.T.I. idroesse engineering, ROCKSOIL S.p.A., VIA MANDANTARE

Consulenza specialistica a cura di:
NA
Il Progettista:
Ing. Fabio Nigrelli
Ordine degli Ingegneri della Provincia di Palermo n. 3581
Coordinatore per la Sicurezza in fase di Progettazione:
Ing. Giovanni Maria Cepparotti
Ordine degli Ingegneri della Provincia di Viterbo n. 392

Titolo Elaborato:
Asse Principale
Tombino scatolare ATST - BP - 01 - 300x250cm - Canale OTTO MULINI
Armatura tombini scatolari. Tavola 1/5
Data Emissione Progetto: 18/03/2014
Scala: varie

N.RO IDENTIFICATIVO	CODICE COMESA	LOTTO	FASE	ENTE	AVVITO	CAL. OPEN	N.RO OPEN	PARTE OPEN	TIPO DOC.	N.RO PROC. DOC.	REVISIONE
	RAAA	1	E	I	AP	TS	26	S	AR	004	A
A	06/03/2014	REMISSIONE PROGETTO ESECUTIVO							PASQUALINI		
Rev.	Data	DESCRIZIONE REVISIONE							NIGRELLI		MAZZOLI
									Redatto	Controllato	Approvato